

問 26. あなたは震災後も、震災前のお仕事を続けていらっしゃいますか。

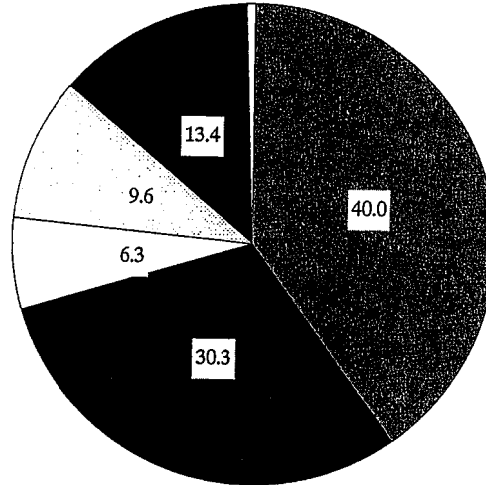
付問 1 : 震災は、お仕事をええたり、やめたりした原因になっていますか。

付問 2 : いつごろ、お仕事をええ(やめ)ましたか

付問 3 : 震災時の、あなたのご職業を教えてください。

問26 震災後の職業継続

n=1203



- 同じ仕事を続けている
- 震災前から職についていない
- 今は職についているが震災前は無職
- 転職・転業した
- 退職・廃業した
- 不明

	TOTAL	問26 震災後の職業継続						TOTAL	問26付問1 震災原因			TOTAL	問26付問2 転職の時期				
		同じ仕事を している	職について いない	今は職について いるが震災前は 無職	転職・ 転業した	退職・ 廃業した	不明		震災が 原因である	震災は 関係ない	不明		TOTAL	平成7 年	8 年	9 年	不明
TOTAL	100.0	40.0	30.3	9.6	6.3	0.5	100.0	28.3	70.7	1.1	100.0	26.1	16.7	54.7	2.5		
○男性 小計	100.0	48.1	36.4	11.9	15.1	0.5	100.0	27.0	72.3	0.7	100.0	23.2	14.9	58.9	2.8		
20代	100.0	21.6	37.8	27.0	5.1	1.9	100.0	20.0	80.0	0.0	100.0	-	-	100.0	-		
30代	100.0	70.2	14.1	1.9	2.1	1.9	100.0	31.1	68.8	1.1	100.0	37.1	25.0	31.3	6.3		
40代	100.0	82.1	1.5	-	14.1	1.9	100.0	40.0	60.0	0.0	100.0	20.0	30.0	50.0	-		
50代	100.0	82.3	1.9	0.8	10.9	4.4	100.0	50.0	50.0	0.0	100.0	25.0	16.7	58.3	-		
60代	100.0	36.6	10.3	0.7	9.9	4.2	100.0	20.0	78.7	1.3	100.0	22.7	9.9	64.0	4.0		
70歳以上	100.0	24.7	61.3	1.1	11.9	1.1	100.0	9.1	90.9	0.0	100.0	18.7	27.5	54.8	1.4		
○女性 小計	100.0	26.6	42.4	9.6	9.0	11.9	100.0	29.8	68.9	1.1	100.0	28.3	18.2	50.4	2.2		
20代	100.0	10.7	25.0	42.9	12.5	8.9	100.0	16.7	75.1	8.3	100.0	33.4	16.7	50.0	-		
30代	100.0	18.1	31.5	11.2	21.9	16.9	100.0	14.4	85.2	0.0	100.0	36.3	25.0	38.1	1.9		
40代	100.0	36.8	31.7	17.1	13.0	2.4	100.0	42.1	57.9	0.0	100.0	31.6	21.1	42.1	5.3		
50代	100.0	46.2	30.4	3.2	8.9	10.8	100.0	38.7	58.1	3.2	100.0	25.8	12.9	58.1	3.2		
60代	100.0	21.4	53.4	1.5	1.5	22.1	100.0	32.1	67.2	0.0	100.0	19.4	16.1	61.9	3.2		
70歳以上	100.0	4.5	84.3	0.0	9.0	2.2	100.0	37.5	62.5	0.0	100.0	37.3	12.1	50.4	-		
問5 住宅被害																	
全壊・全焼	100.0	39.0	27.7	4.1	11.3	17.4	100.0	46.4	51.9	1.8	100.0	28.6	19.6	50.0	1.8		
半壊・半焼	100.0	38.8	30.7	6.9	7.9	13.4	100.0	16.3	81.6	2.0	100.0	16.3	22.4	59.2	2.0		
一部損壊	100.0	41.9	31.0	6.1	9.0	11.6	100.0	21.9	77.2	0.9	100.0	25.4	15.8	54.4	4.4		
被害なし	100.0	36.3	30.0	8.1	11.2	14.9	100.0	33.3	66.7	0.0	100.0	33.3	10.0	56.1	0.0		

	TOTAL	問26付問3 震災時の職業																			
		研究・技術職	教員	保健医療従事者	弁護士などの専門職	自由業	管理職の公務員	一般の公務員	会社団体の役員	会社団体の職員の職	一般事務従事者	サレシユ系	運輸・通信の従事者	製造・建設の従事者	自営・商工業者	農林漁業	年金・給付生活者	専業主婦	パート主婦	学生	無職・その他
TOTAL	100.0	4.7	1.4	3.3	-	2.2	1.4	0.7	3.6	10.7	18.8	12.3	5.4	7.2	8.3	0.4	-	-	13.8	3.6	2.5
問5 住宅被害																					
全壊・全焼	100.0	5.4	3.6	-	-	1.8	-	-	1.8	10.7	17.9	14.6	3.6	7.1	14.3	-	-	-	10.7	3.6	5.4
半壊・半焼	100.0	4.1	2.2	6.1	-	-	2.0	-	12.1	23.1	16.0	8.2	2.0	12.6	6.1	2.0	-	-	12.1	4.1	2.0
一部損壊	100.0	6.1	1.8	4.4	-	2.6	0.9	0.9	3.6	15.1	18.8	12.3	7.9	6.1	8.3	-	-	-	17.5	2.6	2.6
被害なし	100.0	1.8	-	1.8	-	3.5	5.3	-	8.4	15.8	19.3	14.0	5.9	5.9	3.9	-	-	-	10.0	1.8	1.8

→ 要約編：第1部第2章「2. 震災による仕事への影響」

	TOTAL	*職業と震災影響							*職業と転居時期								
		同じ 仕事をして いる	震災前 に比べて 少ない	震災前 に比べて 多い	震災前 に比べて 不明	震災前 に比べて 不明	震災前 に比べて 不明	震災前 に比べて 不明	震災前 に比べて 不明	震災前 に比べて 不明	震災前 に比べて 不明	震災前 に比べて 不明	震災前 に比べて 不明				
TOTAL	100.0	40.0	30.3	6.3	3.6	5.8	2.9	10.4	0.7	40.0	30.3	6.3	3.6	5.8	2.9	10.4	0.7
研究・技術職	100.0	53.6	15.2	1.1	21.4	6.8	25.0	7.9	53.6	15.2	1.1	21.4	6.8	25.0	7.9	53.6	15.2
教員	100.0	84.6	22.2	3.8	11.5	2.2	2.2	2.2	84.6	22.2	3.8	11.5	2.2	2.2	2.2	2.2	2.2
保健医療従事者	100.0	64.0	12.0	3.0	24.0	0.0	0.0	0.0	64.0	12.0	3.0	24.0	0.0	0.0	0.0	0.0	0.0
弁護士税理士などの専門職	100.0	100.0	0.0	0.0	0.0	0.0	0.0	0.0	100.0	0.0	0.0	0.0	0.0	0.0	0.0	0.0	0.0
自由業	100.0	75.0	4.2	4.2	16.0	0.0	0.0	0.0	75.0	4.2	4.2	16.0	0.0	0.0	0.0	0.0	0.0
管理職の公務員	100.0	33.3	33.3	33.3	0.0	0.0	0.0	0.0	33.3	33.3	33.3	0.0	0.0	0.0	0.0	0.0	0.0
一般の公務員	100.0	94.1	2.9	2.9	0.0	0.0	0.0	0.0	94.1	2.9	2.9	0.0	0.0	0.0	0.0	0.0	0.0
会社団体の役員	100.0	78.7	2.1	4.3	10.6	0.0	0.0	0.0	78.7	2.1	4.3	10.6	0.0	0.0	0.0	0.0	0.0
会社団体の管理職	100.0	66.7	2.4	8.3	19.0	0.0	0.0	0.0	66.7	2.4	8.3	19.0	0.0	0.0	0.0	0.0	0.0
一般事務従業者	100.0	45.3	6.3	14.7	29.9	1.1	1.1	1.1	45.3	6.3	14.7	29.9	1.1	1.1	1.1	1.1	1.1
サービス業従業者	100.0	52.8	11.1	13.9	9.7	1.4	1.4	1.4	52.8	11.1	13.9	9.7	1.4	1.4	1.4	1.4	1.4
運輸・通信の現場従業者	100.0	53.1	18.8	12.5	12.5	0.0	0.0	0.0	53.1	18.8	12.5	12.5	0.0	0.0	0.0	0.0	0.0
製造・建設の現場従業者	100.0	65.3	5.0	6.9	19.0	0.0	0.0	0.0	65.3	5.0	6.9	19.0	0.0	0.0	0.0	0.0	0.0
自営・商工経営者	100.0	75.5	8.0	7.2	8.8	0.0	0.0	0.0	75.5	8.0	7.2	8.8	0.0	0.0	0.0	0.0	0.0
農林漁業	100.0	90.9	0.0	0.0	0.0	0.0	0.0	0.0	90.9	0.0	0.0	0.0	0.0	0.0	0.0	0.0	0.0
年金・恩給生活者	100.0	100.0	0.0	0.0	0.0	0.0	0.0	0.0	100.0	0.0	0.0	0.0	0.0	0.0	0.0	0.0	0.0
専業主婦	100.0	100.0	0.0	0.0	0.0	0.0	0.0	0.0	100.0	0.0	0.0	0.0	0.0	0.0	0.0	0.0	0.0
パート主婦	100.0	57.3	7.9	13.5	7.9	13.5	12.2	12.2	57.3	7.9	13.5	7.9	13.5	12.2	12.2	12.2	12.2
学生	100.0	100.0	0.0	0.0	0.0	0.0	0.0	0.0	100.0	0.0	0.0	0.0	0.0	0.0	0.0	0.0	0.0
無職・その他	100.0	5.6	50.3	39.0	0.5	2.1	2.9	2.9	5.6	50.3	39.0	0.5	2.1	2.9	2.9	2.9	2.9
不明	100.0	7.1	0.0	0.0	7.1	0.0	35.7	50.0	7.1	0.0	0.0	7.1	0.0	35.7	50.0	7.1	50.0

\*震災時の職業(統合)

問 27. (震災の時、仕事をされていた方におたずねします)  
震災は、あなたがそのお仕事についてから、何年目の出来事でしたか。

	TOTAL	問27 震災時就業年数				TOTAL	平均 (年数)
		3 年 未 満	3 ~ 10 年 未 満	10 年 以 上	不 明		
TOTAL	100.0	11.2	25.8	54.3	8.7	100.0	16.46
○男性 小計	100.0	7.3	18.4	64.7	9.6	58.9	20.08
20 代	100.0	61.5	23.1	7.7	7.7	1.7	5.42
30 代	100.0	14.3	53.6	23.2	8.9	7.4	6.67
40 代	100.0	3.1	18.5	70.8	7.7	8.7	14.68
50 代	100.0	3.9	11.7	75.3	9.1	20.3	21.33
60 代	100.0	3.9	12.5	72.7	10.9	16.5	27.55
70 歳以上	100.0	11.8	11.8	64.7	11.8	4.3	24.70
○女性 小計	100.0	16.9	36.5	38.1	7.5	41.1	11.35
20 代	100.0	61.1	33.3	-	5.6	2.5	2.00
30 代	100.0	23.4	60.8	5.9	3.9	7.1	4.59
40 代	100.0	23.8	44.4	27.0	4.8	8.7	7.50
50 代	100.0	7.7	23.8	56.7	5.8	14.2	13.55
60 代	100.0	5.1	25.4	50.8	18.6	6.9	17.00
70 歳以上	100.0	8.3	91.7	-	-	1.7	30.83
問3 被害	100.0	-	33.3	66.7	-	0.9	23.00
死亡家族あり	100.0	15.4	7.7	76.9	-	1.9	16.92
入院病傷者あり	100.0	12.0	21.7	57.6	8.7	12.2	16.21
軽病傷者あり	100.0	11.0	26.4	53.5	9.0	84.7	16.46
全員無事	100.0	71.0	17.0	34.4	55.5	55.5	16.46
問5 住宅被害	100.0	11.4	22.0	59.1	7.6	17.7	17.00
全壊・全焼	100.0	15.2	29.7	78.1	10.0	12.2	17.00
半壊・半焼	100.0	9.9	24.1	57.4	8.5	18.7	16.60
一部損壊	100.0	10.1	26.3	53.8	9.8	45.2	16.88
被害なし	100.0	15.2	28.7	47.8	7.3	18.5	14.82

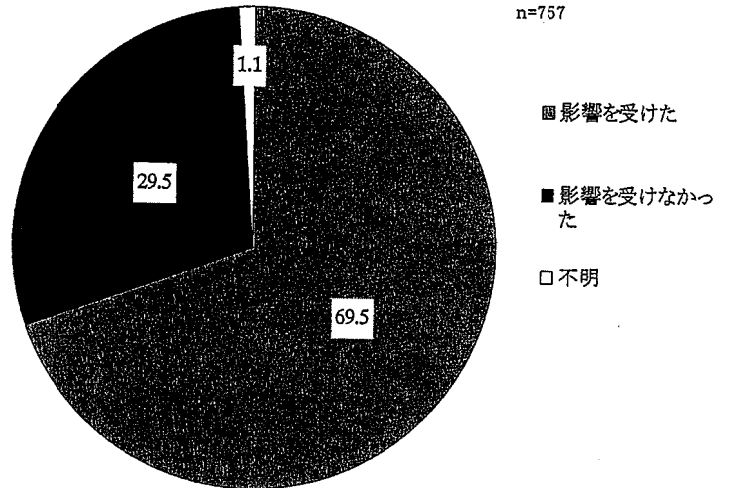
→ 要約編：第1部第2章「2. 震災による仕事への影響」

問 28. あなたの仕事場は、震災によって、なんらかの影響を受けましたか。

付問1：それはどのようなものでしたか。1～5のあてはまる番号にすべて○をつけ、○をつけた場合はそれぞれの付問にもお答えください。

→ 要約編：第1部第2章「2. 震災による仕事への影響」

問28 仕事場の影響



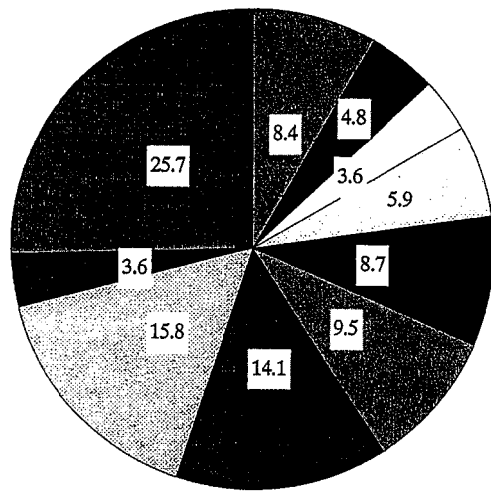
	TOTAL	問28 仕事場の影響			TOTAL	問28付問1 仕事場の被害内容					
		影響を受けた	影響を受けなかった	不明		被害を受けた	建物被害を受けた	備品被害を受けた	営業停止を余儀なくされた	倒産・廃業した	その他
TOTAL	100.0	69.5	29.5	1.1	100.0	82.1	88.8	63.9	5.7	3.6	1.0
○男性 小計	100.0	68.9	31.8	1.3	100.0	82.4	87.7	64.5	7.6	3.3	1.3
20代	100.0	61.5	38.5	-	100.0	87.5	100.0	75.0	-	-	-
30代	100.0	69.6	28.6	1.8	100.0	76.9	92.3	48.7	5.1	5.1	2.6
40代	100.0	72.3	24.6	3.1	100.0	83.0	85.1	76.6	-	4.3	2.1
50代	100.0	67.5	32.5	-	100.0	82.7	85.5	62.5	7.7	2.9	1.0
60代	100.0	61.7	36.7	1.6	100.0	84.8	86.1	64.6	12.7	3.8	1.3
70歳以上	100.0	70.6	28.5	2.9	100.0	79.2	91.7	70.8	12.5	3.3	1.1
○女性 小計	100.0	73.3	26.1	0.7	100.0	81.9	90.2	63.1	3.1	4.4	0.4
20代	100.0	77.5	22.2	-	100.0	78.6	92.9	50.0	-	7.1	1.1
30代	100.0	66.4	33.3	-	100.0	79.4	97.1	64.7	2.9	-	-
40代	100.0	68.8	30.2	-	100.0	77.9	90.3	63.6	2.9	6.8	-
50代	100.0	76.9	22.1	1.0	100.0	83.8	87.5	65.0	2.5	6.8	1.3
60代	100.0	74.6	23.7	1.7	100.0	84.1	90.9	63.6	2.3	-	1.1
70歳以上	100.0	75.0	25.0	-	100.0	88.9	77.8	55.9	22.2	11.1	-
問2 震災時家族人数											
1人	100.0	73.1	23.1	3.8	100.0	84.2	94.7	63.2	2.6	-	2.6
2人	100.0	72.9	25.8	1.3	100.0	79.6	84.1	61.1	8.8	1.8	1.8
3人	100.0	65.5	32.4	1.1	100.0	84.0	95.0	65.5	5.0	2.6	0.8
4人	100.0	68.9	30.4	0.8	100.0	82.4	90.3	67.9	7.3	4.2	-
5人	100.0	70.4	23.6	-	100.0	87.7	84.2	66.7	1.8	8.8	-
6人以上	100.0	68.0	32.0	-	100.0	70.6	76.5	44.1	-	8.8	2.9
問3 体的被害											
死亡家族あり	100.0	50.0	50.0	-	100.0	33.3	100.0	33.3	-	-	-
入院病傷者あり	100.0	68.2	30.8	-	100.0	88.9	100.0	66.7	11.1	-	-
軽病傷者あり	100.0	75.0	25.0	-	100.0	84.1	87.0	65.2	14.5	2.9	-
全員無事	100.0	68.9	30.0	1.1	100.0	81.9	88.9	63.9	4.3	3.8	1.1
問5 住宅被害											
全壊・全焼	100.0	72.0	26.5	1.5	100.0	89.5	91.8	76.8	7.4	4.2	-
半壊・半焼	100.0	73.0	25.5	1.4	100.0	84.8	89.3	65.0	3.9	6.8	-
一部損壊	100.0	67.9	31.2	0.9	100.0	83.0	88.5	63.4	6.0	1.7	1.3
被害なし	100.0	67.4	31.9	0.7	100.0	68.9	86.0	50.5	5.4	5.4	2.2



付問2：(「1. 影響を受けた」とお答えの方に) 建物(店舗)・備品・商品等をすべて含んだ被害総額は、いくらぐらいだと思いますか。また、年商(1年間の売り上げ)の何%にあたりますか。

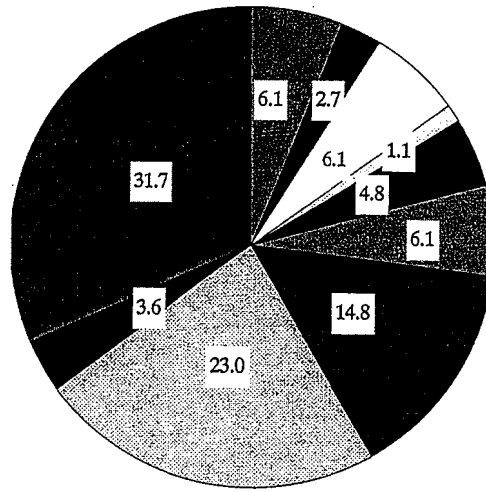
問28付問2(1) 被害総額・金額

問28付問2(1) 被害総額・割合



n=526

- 3億円以上
- 1億~3億円
- 5000万~1億円
- 3000万~5000万円
- 1000万~3000万円
- 500万~1000万円
- 100万~500万円
- 100万円未満
- 被害はなかった
- 不明



n=526

- 3倍以上
- 2倍~3倍
- 同じ程度~2倍
- 70%~99%
- 50%~70%
- 30%~50%
- 10%~30%
- 10%未満
- 被害はなかった
- 不明

	TOTAL	問28付問2(1) 被害総額・金額										問28付問2(2) 被害総額・割合									
		3億円以上	1億~3億円	5000万~1億円	3000万~5000万円	1000万~3000万円	500万~1000万円	100万~500万円	100万円未満	被害はなかった	不明	3倍以上	2倍~3倍	同じ程度~2倍	70%~99%	50%~70%	30%~50%	10%~30%	10%未満	被害はなかった	不明
TOTAL	100.0	8.4	4.8	3.6	5.9	8.7	9.5	14.1	15.8	3.6	25.7	6.1	2.7	6.1	1.1	4.8	6.1	23.0	14.8	3.6	31.7
○男性小計	100.0	11.3	6.8	3.3	6.2	9.0	11.0	15.9	14.3	4.3	17.6	6.0	2.0	5.6	2.0	5.2	6.0	18.6	27.6	5.0	21.9
20代	100.0	12.5	1.1	1.1	12.5	12.5	25.0	12.5	12.5	25.0	12.5	12.5	12.5	12.5	12.5	12.5	12.5	12.5	25.0	12.5	37.5
30代	100.0	5.1	2.6	1.1	12.1	12.1	10.3	15.4	20.1	2.6	17.1	7.7	1.1	2.1	8.1	5.1	17.9	33.3	5.1	28.2	
40代	100.0	19.1	8.5	6.1	8.5	6.1	14.9	12.0	4.0	4.0	19.1	2.1	4.0	2.1	8.1	6.1	19.1	34.0	4.3	19.1	
50代	100.0	11.5	7.7	2.2	6.1	6.1	11.1	13.9	15.4	7.7	16.3	5.8	1.0	4.8	1.9	2.3	20.1	28.8	8.7	21.2	
60代	100.0	12.7	7.6	2.2	6.1	6.1	11.1	15.2	11.4	1.9	19.0	8.9	3.8	7.6	2.5	7.7	15.2	22.8	1.3	22.8	
70歳以上	100.0	4.4	2.7	3.6	4.9	7.9	11.6	17.6	2.7	36.4	6.2	3.0	6.7	4.0	6.1	9.6	16.9	1.8	44.9		
○女性小計	100.0	7.1	1.1	7.1	11.1	14.1	14.1	17.6	2.7	36.4	7.1	3.0	6.7	4.0	6.1	9.6	16.9	1.8	44.9		
20代	100.0	14.1	1.1	1.1	14.1	14.1	28.2	14.1	14.1	28.2	14.1	14.1	14.1	14.1	14.1	14.1	14.1	28.2	14.1	57.1	
30代	100.0	8.8	8.8	5.9	2.9	5.9	17.6	8.8	2.9	38.3	5.9	2.9	5.9	1.1	11.6	20.6	11.6	2.9	52.9		
40代	100.0	4.4	2.3	4.4	4.4	4.4	11.6	27.6	4.4	34.4	4.4	6.1	6.1	4.4	9.6	6.1	25.0	4.4	43.2		
50代	100.0	5.0	2.5	3.6	3.6	12.1	16.3	1.1	36.4	5.0	6.1	6.1	6.1	5.0	6.1	12.1	13.9	1.1	45.0		
60代	100.0	4.5	2.3	2.3	4.5	9.1	11.4	18.2	4.5	36.4	4.5	11.4	11.4	6.1	4.5	9.1	13.9	4.5	40.9		
70歳以上	100.0	7.1	1.1	7.1	11.1	14.1	14.1	17.6	2.7	36.4	7.1	3.0	6.7	4.0	6.1	9.6	16.9	1.8	44.9		
問2 震災時家族人数																					
1人	100.0	15.8	2.6	2.6	2.6	10.5	21.1	10.5	2.6	31.6	5.3	2.6	5.3	13.2	13.2	13.2	18.4	2.6	38.5		
2人	100.0	5.3	3.5	2.7	6.2	8.7	14.2	18.6	3.5	28.3	4.4	4.4	3.5	0.9	4.4	6.2	13.9	25.7	3.5	33.6	
3人	100.0	9.2	2.6	6.7	7.6	12.1	8.4	11.6	14.3	0.8	26.1	11.6	2.6	7.6	6.7	3.4	11.6	24.4	2.6	28.4	
4人	100.0	6.7	5.9	4.2	5.9	9.7	7.9	15.8	17.0	3.0	24.8	4.9	1.2	6.1	0.6	3.6	5.9	18.6	3.0	33.9	
5人	100.0	12.9	12.3	1.8	5.3	1.8	12.3	14.0	15.8	7.0	17.5	1.8	5.9	10.5	3.5	7.0	8.8	12.3	21.1	7.0	
6人以上	100.0	8.9	2.9	5.9	11.4	14.7	5.9	11.8	11.8	26.9	5.9	2.9	5.9	5.9	5.9	17.6	17.6	8.8	28.4		
問3 身体的被害																					
死亡家族あり	100.0	1.1	1.1	33.3	1.1	1.1	1.1	33.3	1.1	33.3	1.1	33.3	1.1	33.3	1.1	33.3	1.1	33.3	1.1	33.3	
入院病傷者あり	100.0	1.1	1.1	11.1	1.1	11.1	1.1	11.1	1.1	22.2	1.1	11.1	1.1	11.1	1.1	11.1	1.1	33.3	1.1	33.3	
軽病傷者あり	100.0	11.6	5.8	2.9	10.1	15.9	11.6	14.5	10.1	2.9	14.5	7.2	2.9	11.6	4.3	8.7	7.2	11.6	23.0	2.9	
全員無事	100.0	8.1	4.7	3.6	5.2	7.7	9.3	14.0	16.3	3.6	27.5	6.1	2.9	5.2	0.7	4.1	5.6	15.6	23.0	3.6	
問5 住宅被害																					
全壊・全焼	100.0	5.3	1.1	7.4	12.6	15.8	12.6	9.5	11.6	1.1	23.2	13.7	4.2	10.5	1.1	6.9	4.2	13.7	17.9	1.1	
半壊・半焼	100.0	8.7	4.9	2.9	3.9	11.7	12.6	14.6	13.6	2.9	24.3	5.3	3.9	10.1	1.9	4.9	5.6	16.5	19.4	2.9	
一部損壊	100.0	10.6	5.1	3.0	4.7	6.0	8.5	14.6	18.7	4.7	24.3	3.9	2.9	3.9	1.1	10.0	7.7	14.9	27.2	4.7	
被害なし	100.0	5.4	7.5	2.2	4.3	5.4	5.4	17.2	15.1	4.3	33.3	4.3	1.1	2.2	4.3	4.3	14.0	21.5	5.4		

→ 要約編：第1部第2章「2. 震災による仕事への影響」

問 29. あなたは、現在（平成 13 年 1 月）の生活を、震災前の生活と比べてどのように感じておられますか。以下のそれぞれの質問を読み、あてはまる番号に○をつけてください。

あなたは、震災前と比べて、

	TOTAL	①仕事の量					②活動的な生活					③生きがいを感ずること					
		かなり減った	少し減った	変わらない	少し増えた	かなり増えた	かなり減った	少し減った	変わらない	少し増えた	かなり増えた	かなり減った	少し減った	変わらない	少し増えた	かなり増えた	
TOTAL	100.0 1208	17.9 215	8.6 104	22.5 271	6.3 76	5.0 60	14.5 175	12.7 153	54.7 658	11.8 142	6.2 75	10.2 123	12.5 150	55.5 669	14.0 169	6.7 81	
問3 体的被害	死亡家族あり	100.0 11	27.3 3	18.2 2	9.1 1	-	18.2 2	27.3 3	54.5 6	-	-	18.2 2	9.1 1	63.6 7	9.1 1	-	
	入院病傷者あり	100.0 23	26.1 3	4.3 0	4.3 0	8.7 1	8.7 1	43.5 5	10	4.3 0	8.7 1	21.7 3	4.3 0	47.8 6	17.4 2	8.7 1	
	軽病傷者あり	100.0 147	21.8 30	6.8 10	20.4 30	8.2 12	2.7 4	19.7 28	14.3 21	47.6 70	12.2 18	6.1 9	11.6 17	14.3 21	50.3 74	18.4 27	5.4 8
	全員無事	100.0 1019	16.9 172	9.0 92	23.3 237	6.0 61	5.4 55	13.2 126	12.4 126	55.9 570	12.1 123	6.4 65	9.6 98	12.4 126	57.4 565	13.5 138	7.1 72
問5 住宅被害	全壊・全焼	100.0 195	21.0 41	11.8 23	14.9 29	11.3 22	5.6 11	13.8 27	46.2 90	14.9 29	6.7 13	14.9 29	11.3 22	51.8 101	14.4 28	7.7 15	
	半壊・半焼	100.0 231	15.6 36	7.8 18	25.1 58	5.2 12	3.0 7	37.7 87	17.3 40	10.4 24	3.9 9	21.3 48	10.8 25	61.5 142	12.6 29	3.9 9	
	一部損壊	100.0 554	18.6 45	8.1 18	22.6 51	5.4 12	6.0 13	37.2 83	11.9 27	11.7 26	7.0 16	9.5 21	14.3 32	53.2 119	15.5 35	7.0 16	
	被害なし	100.0 223	15.7 35	8.1 18	26.5 59	5.4 12	4.9 11	15.2 34	9.0 20	10.8 24	6.3 14	5.8 13	10.8 24	63.7 142	11.7 26	8.1 18	

	TOTAL	④まわりの人びととのつきあい					⑤日常生活を楽しく送ること					⑥将来は明るいと感ずること					⑦元気ではつらつとしていること					
		かなり減った	少し減った	変わらない	少し増えた	かなり増えた	かなり減った	少し減った	変わらない	少し増えた	かなり増えた	かなり減った	少し減った	変わらない	少し増えた	かなり増えた	かなり減った	少し減った	変わらない	少し増えた	かなり増えた	
TOTAL	100.0 1208	5.3 64	9.0 108	63.7 773	11.0 132	5.0 60	6.2 74	13.0 156	62.9 757	12.9 155	5.1 61	17.2 207	21.1 254	52.0 626	6.5 78	3.2 38	10.1 122	23.4 281	57.7 694	7.3 88	4.4 53	
問3 体的被害	死亡家族あり	100.0 11	9.1 1	-	90.9 10	-	18.2 2	18.2 2	45.5 5	18.2 2	-	45.5 5	27.3 3	27.3 3	-	-	45.5 5	36.4 4	9.1 1	9.1 1	-	
	入院病傷者あり	100.0 23	8.7 1	17.4 4	73.9 17	-	17.4 4	17.4 4	47.8 11	8.7 1	8.7 1	30.4 4	13.0 3	47.8 11	4.3 0	4.3 0	26.1 3	21.7 3	47.8 11	-	4.3 0	
	軽病傷者あり	100.0 147	8.8 13	11.6 17	62.6 92	12.2 18	4.1 6	8.2 12	17.7 26	54.4 80	16.3 24	3.4 5	23.1 34	22.4 33	48.3 71	1.4 2	11.6 17	26.5 39	49.0 72	10.2 15	2.7 4	
	全員無事	100.0 1019	4.5 45	8.5 87	70.7 720	11.0 112	5.3 54	5.5 56	11.9 121	64.9 651	12.5 127	5.3 54	15.9 182	21.0 214	53.0 540	6.9 69	3.4 34	9.2 92	19.3 197	59.7 608	7.1 72	4.7 48
問5 住宅被害	全壊・全焼	100.0 195	9.7 19	10.8 21	65.2 123	7.7 15	5.6 11	12.3 24	13.3 26	53.5 114	9.7 19	6.2 12	26.2 51	16.4 32	46.2 90	5.6 11	5.6 11	18.5 36	19.5 38	49.7 97	5.6 11	6.7 13
	半壊・半焼	100.0 231	5.6 13	10.0 23	71.0 164	8.7 20	4.8 11	6.1 14	16.0 37	64.5 149	9.1 21	4.3 10	19.0 44	21.6 50	54.5 125	3.9 9	0.9 2	10.4 24	24.7 57	55.8 129	7.8 18	1.3 3
	一部損壊	100.0 554	4.2 9	8.3 18	63.6 140	13.7 30	5.2 12	4.7 10	13.0 29	62.5 140	14.4 32	5.4 12	15.0 33	24.0 53	50.7 111	6.7 15	3.6 8	8.3 18	21.5 48	53.1 119	7.2 16	4.9 11
	被害なし	100.0 223	4.0 9	8.1 18	74.4 166	9.4 21	4.0 9	4.5 10	9.4 21	65.4 145	15.7 35	4.0 9	13.0 29	17.5 39	57.8 128	9.4 21	2.2 5	7.2 16	14.3 32	65.5 146	8.5 19	4.5 10

→ 要約編：第1部第3章「1. ころとからだの変化」

問 30. あなたは、最近1ヶ月の間(平成12年12月~平成13年1月)に、つぎにあげた「こころやからだの状態」を、どのくらい体験しましたか。以下のそれぞれの質問を読み、あてはまる番号に○をつけてください。

以下のようなこころやからだの状態が

→ 要約編：第1部第3章「1. こころとからだの変化」

	TOTAL	①気持ちが落ち着かない					②寂しい気持ちになる					③気分が沈む							
		まったくくない	まれにあった	たまにあった	たびたびあった	いつもあった	不 明	まったくくない	まれにあった	たまにあった	たびたびあった	いつもあった	不 明	まったくくない	まれにあった	たまにあった	たびたびあった	いつもあった	不 明
TOTAL	100.0 1209	31.0 373	23.9 290	25.1 302	10.4 125	5.4 66	4.8 58	33.7 405	23.8 286	23.9 289	9.4 113	5.2 62	4.1 49	31.9 384	23.7 285	24.0 289	11.1 134	4.8 58	4.4 53
問 3 の 被 害 者																			
死亡家族あり	100.0 11	27.3 3	35.4 4	9.1 1	18.2 2	9.1 1	-	9.1 1	35.4 4	9.1 1	18.2 2	18.2 2	9.1 1	9.1 1	27.3 3	9.1 1	35.4 4	9.1 1	18.2 2
入院病傷者あり	100.0 23	17.4 2	13.0 2	21.7 3	26.1 3	13.0 2	8.7 1	21.7 3	13.0 2	26.1 3	8.7 1	26.1 3	4.3 1	26.1 3	17.4 2	17.4 2	17.4 2	8.7 1	13.0 2
軽病傷者あり	100.0 147	23.1 34	19.7 29	23.9 35	10.2 15	7.5 11	10.2 15	22.4 33	21.8 32	23.9 35	13.6 20	5.4 8	7.5 11	23.1 34	21.8 32	25.9 38	16.3 23	6.1 9	6.0 8
全員無事	100.0 1019	32.5 391	24.0 287	24.8 297	10.0 120	4.7 57	3.9 47	35.9 433	24.1 287	23.5 283	8.7 105	4.3 52	3.4 41	33.5 402	23.3 280	23.9 287	12.1 145	4.3 52	3.9 47
問 5 の 住 宅 被 害 者																			
全壊・全焼	100.0 195	23.2 28	16.4 20	24.6 30	15.9 19	9.2 11	5.0 6	23.2 28	16.0 20	24.1 30	13.3 16	8.7 11	5.6 7	23.2 28	16.4 20	24.1 30	16.4 20	8.7 11	4.1 5
半壊・半焼	100.0 231	28.1 34	24.7 30	22.9 28	13.4 16	6.5 8	4.3 5	32.0 39	21.5 26	25.1 31	12.6 15	6.1 7	4.3 5	29.4 36	23.4 28	22.1 27	13.4 16	7.8 9	3.9 5
一部損壊	100.0 554	30.3 37	23.8 29	27.6 34	9.0 11	4.2 5	5.1 6	33.9 41	24.6 30	25.1 31	8.3 10	3.0 4	3.6 4	30.9 37	26.7 33	24.0 29	10.3 13	3.1 4	5.1 6
被害なし	100.0 223	38.1 46	25.9 32	21.5 26	5.8 7	4.0 5	4.9 6	39.9 48	25.6 31	21.5 26	5.4 7	4.9 6	3.1 4	38.6 47	22.9 28	26.0 32	6.3 8	2.7 3	3.8 5

	TOTAL	④次々とよくないことを考える					⑤集中できない					⑥何をしてもおっくうだ							
		まったくくない	まれにあった	たまにあった	たびたびあった	いつもあった	不 明	まったくくない	まれにあった	たまにあった	たびたびあった	いつもあった	不 明	まったくくない	まれにあった	たまにあった	たびたびあった	いつもあった	不 明
TOTAL	100.0 1209	36.3 437	25.3 306	18.3 220	9.5 114	5.2 63	4.4 53	34.4 414	27.0 325	21.1 254	8.8 105	3.7 44	5.0 60	33.7 408	25.3 304	21.4 258	10.0 120	5.1 61	4.5 54
問 3 の 被 害 者																			
死亡家族あり	100.0 11	18.2 2	45.5 5	-	27.3 3	9.1 1	-	18.2 2	35.4 4	9.1 1	9.1 1	27.3 3	-	27.3 3	27.3 3	9.1 1	18.2 2	18.2 2	-
入院病傷者あり	100.0 23	13.0 2	26.1 3	21.7 3	8.7 1	17.4 2	13.0 2	30.4 37	8.7 1	21.7 3	17.4 2	13.0 2	8.7 1	30.4 37	8.7 1	17.4 2	13.0 2	17.4 2	13.0 2
軽病傷者あり	100.0 147	29.9 36	24.5 30	18.4 22	10.9 13	8.8 11	7.5 9	23.6 29	25.9 32	22.4 27	9.5 12	4.8 6	8.8 11	25.2 31	24.5 30	25.2 31	12.2 15	7.5 9	5.4 7
全員無事	100.0 1019	38.0 461	23.8 287	18.2 220	9.1 110	4.3 52	3.7 45	35.7 429	27.5 332	21.1 254	8.3 100	3.1 37	4.2 51	35.3 424	25.7 309	21.2 256	9.5 114	4.1 49	4.1 49
問 5 の 住 宅 被 害 者																			
全壊・全焼	100.0 195	31.3 38	20.0 25	21.0 26	10.8 13	10.3 13	6.7 8	30.3 37	23.1 28	22.1 27	9.2 11	7.7 10	7.7 10	29.2 36	21.0 26	22.1 27	9.2 11	11.3 14	7.2 9
半壊・半焼	100.0 231	31.6 38	22.9 28	22.9 28	10.9 13	7.8 10	3.9 5	33.3 40	25.0 30	20.3 25	11.7 14	3.9 5	4.8 6	32.5 39	23.9 29	20.3 25	13.9 17	6.5 8	3.9 5
一部損壊	100.0 554	37.0 45	23.7 29	16.6 20	9.9 12	3.4 4	4.3 5	35.0 42	28.2 34	21.9 27	8.3 10	2.7 3	4.9 6	33.4 40	27.6 33	21.7 27	9.9 12	3.2 4	4.2 5
被害なし	100.0 223	43.9 53	29.1 35	15.2 18	5.9 7	2.7 3	3.1 4	37.7 45	28.7 35	21.5 26	6.7 8	2.2 3	3.1 4	39.9 48	25.7 31	21.5 26	6.7 8	2.7 3	3.6 4

	TOTAL	⑦動悸がする					⑧息切れがする					⑨頭痛、頭が重い							
		まったくくない	まれにあった	たまにあった	たびたびあった	いつもあった	不 明	まったくくない	まれにあった	たまにあった	たびたびあった	いつもあった	不 明	まったくくない	まれにあった	たまにあった	たびたびあった	いつもあった	不 明
TOTAL	100.0 1209	59.6 717	14.9 179	14.0 169	5.0 60	1.6 19	4.9 59	53.9 648	17.8 214	12.1 146	4.1 49	1.2 14	4.9 59	51.5 622	20.9 251	13.6 163	7.9 95	1.9 23	4.2 50
問 3 の 被 害 者																			
死亡家族あり	100.0 11	45.5 5	27.3 3	9.1 1	9.1 1	-	9.1 1	35.4 4	18.2 2	-	-	-	9.1 1	63.6 8	-	18.2 2	18.2 2	-	-
入院病傷者あり	100.0 23	39.1 5	8.7 1	13.0 2	21.7 3	4.3 5	13.0 2	39.1 5	8.7 1	17.4 2	17.4 2	8.7 1	8.7 1	34.3 4	13.0 2	13.0 2	21.7 3	8.7 1	8.7 1
軽病傷者あり	100.0 147	44.2 53	19.0 23	21.1 26	3.4 4	4.8 6	7.5 9	45.6 55	21.8 26	18.4 22	3.4 4	2.7 3	8.2 10	38.3 46	23.9 29	17.0 21	12.2 15	2.0 2	6.8 8
全員無事	100.0 1019	62.5 763	14.4 17	13.1 16	4.9 59	1.1 13	4.0 48	62.7 763	17.5 211	11.2 134	3.8 46	0.8 10	4.0 48	54.1 654	20.8 251	13.0 157	7.0 85	1.8 22	3.4 41
問 5 の 住 宅 被 害 者																			
全壊・全焼	100.0 195	47.2 58	16.4 20	21.0 26	5.1 6	3.6 4	6.7 8	43.6 53	23.6 29	17.4 21	4.1 5	3.6 4	7.7 10	46.7 57	16.9 21	16.9 21	6.7 8	4.1 5	6.7 8
半壊・半焼	100.0 231	55.4 67	16.5 20	13.9 17	6.0 7	2.2 3	5.3 6	58.0 70	18.2 22	11.3 14	5.6 7	5.6 7	48.1 58	22.5 28	13.9 17	8.7 11	3.0 4	4.3 5	
一部損壊	100.0 554	61.5 74	15.9 19	12.3 15	0.0 0	0.0 0	1.3 2	63.0 76	17.9 22	10.6 13	3.6 4	0.7 1	4.2 5	51.4 61	22.7 28	12.5 15	8.3 10	1.1 1	4.0 5
被害なし	100.0 223	70.0 85	9.4 11	12.6 15	3.1 4	0.0 0	2.4 3	68.6 83	12.1 15	12.1 15	3.6 4	3.6 4	58.2 71	18.4 22	13.0 16	4.6 6	0.9 1	2.2 3	

	TOTAL	⑩胸がしめつけられるような痛み					⑪めまいがする					⑫のどがかわく							
		まったくくない	まれにあった	たまにあった	たびたびあった	いつもあった	不 明	まったくくない	まれにあった	たまにあった	たびたびあった	いつもあった	不 明	まったくくない	まれにあった	たまにあった	たびたびあった	いつもあった	不 明
TOTAL	100.0 1209	68.7 833	11.6 140	9.1 109	3.1 37	1.3 16	5.2 62	64.8 779	14.5 175	10.1 121	4.7 55	1.2 14	4.8 58	63.6 765	20.2 243	13.5 162	5.8 70	2.2 26	4.7 56
問 3 の 被 害 者																			
死亡家族あり	100.0 11	54.5 6	18.2 2	18.2 2	-	-	9.1 1	54.5 6	9.1 1	27.3 3	-	-	9.1 1	35.4 4	18.2 2	35.4 4	-	-	9.1 1
入院病傷者あり	100.0 23	47.8 6	8.7 1	13.0 2	13.0 2	4.3 5	13.0 2	39.1 5	17.4 2	8.7 1	8.7 1	8.7 1	34.3 4	47.8 6	8.7 1	17.4 2	8.7 1	8.7 1	8.7 1
軽病傷者あり	100.0 147	58.9 70	12.9 16	11.6 14	4.8 6	2.7 3	8.2 10	46.3 56	19.0 23	13.6 16	6.8 8	2.7 3	9.5 11	40.1 48	23.1 28	15.6 19	10.2 12	2.7 3	8.2 10
全員無事	100.0 1019	72.1 88	11.4 14	8.5 10	2.6 3	1.1 13	4.2 51	68.2 827	13.7 165	9.2 111	4.3 52	0.8 10	3.7 45	56.1 674	20.4 247	13.1 158	5.0 60	2.0 24	3.8 46
問 5 の 住 宅 被 害 者																			
全壊・全焼	100.0 195	61.0 75	10.3 13	14.4 18	3.1 4	3.6 4	7.7 9	51.8 62	18.5 23	13.8 17	4.1 5	3.6 4	8.2 10	41.5 50	23.6 29	16.9 21	6.7 8	4.6 6	6.7 8
半壊・半焼	100.0 231	71.0 86	8.7 11	9.5 11	4.3 5	1.7 2	4.8 6	63.2 76	13.4 16	11.7 14	5.6 7	0.4 5	5.6 7	50.6 60	23.4 28	11.3 14	6.9 8	2.6 3	5.2 6
一部損壊	100.0 554	63.3 76	14.8 18	7.2 9	3.2 4	0.0 0	4.7 6	65.4 78	14.6 18	8.7 11	5.2 6	0.9 11	4.2 5	55.2 66	20.4 25	13.2 16	5.4 7	1.4 2	4.3 5
被害なし	100.0 223	77.1 93	8.1 10	8.5 10	0.0 0	0.0 0	4.9 6	73.5 89	12.1 15	8.5 10	2.7 3	0.4 5	2.7 3	63.2 77	13.5 16	13.5 16	4.9 6	1.3 2	3.6 4

問 31. あなたは、ふだん、以下のようなことを行っていますか。あてはまるものの番号にすべて○をつけてください。

	TOTAL	問31 健康尺度							
		お酒は 1日1杯 以上飲む	週を 2回以上 運動する	たばこを 吸う	毎日 7時 以降に 寝る	食事を ハヤク ラナイ スする	朝食は 必ず 食べる	1日 10時間 以上 寝る	不 明
TOTAL	100.0 1233	28.8 348	19.1 230	24.8 299	45.7 550	58.0 699	79.7 959	18.3 220	2.2 27
○男性 小計	100.0 557	49.7 577	21.1 251	41.5 491	49.6 576	52.2 621	75.8 892	23.4 279	1.4 17
20 代	100.0 37	13.5 16	13 16	37.9 45	40.9 49	43.2 52	67.6 81	23.7 29	5.4 6
30 代	100.0 57	50.9 59	14 17	66.7 79	31.6 38	31.8 38	54.4 65	54.4 65	1.8 2
40 代	100.0 87	53.7 61	6 7	55.2 65	32.3 39	28.4 34	53.7 64	50.7 61	1.5 2
50 代	100.0 158	54.4 65	18.4 22	43.7 52	42.4 51	51.9 62	75.9 91	34.2 41	1.3 1
60 代	100.0 145	60.0 72	27.6 33	36.6 44	57.2 69	65.9 79	87.6 105	15.9 19	1.1 1
70 歳以上	100.0 83	36.6 44	28.0 34	21.5 26	77.4 93	65.6 79	88.2 106	5.4 6	2.3 2
○女性 小計	100.0 646	11.0 134	18.3 224	10.4 127	42.4 51	63.0 76	83.1 101	9.6 11	2.9 3
20 代	100.0 56	14.3 17	7.1 8	7.1 8	44.6 53	35.7 43	68.9 83	12.5 15	5.4 6
30 代	100.0 89	7.9 9	12.4 15	16.9 20	48.4 58	55.1 66	80.9 98	9.0 11	2.3 2
40 代	100.0 123	18.7 22	21.1 26	14.6 18	35.8 43	58.5 71	76.4 92	15.4 19	4.1 5
50 代	100.0 158	12.0 14	16.5 20	13.3 16	32.3 39	57.7 69	86.1 104	11.4 14	1.0 1
60 代	100.0 131	9.2 11	26.0 32	6.1 7	45.0 54	72.5 88	90.8 110	6.1 7	2.3 2
70 歳以上	100.0 89	2.2 2	19.1 23	1.1 1	57.3 69	71.9 87	86.5 104	2.2 2	3.4 4
問2 震災時家族人数									
1 人	100.0 71	15.5 18	19.7 24	21.1 25	35.6 43	50.7 61	69.0 84	16.9 20	4.2 5
2 人	100.0 273	30.4 37	24.5 29	21.6 26	55.7 67	62.6 76	83.2 101	10.3 12	2.2 2
3 人	100.0 237	29.3 35	18.8 22	28.1 34	47.7 57	58.6 70	82.9 100	16.4 19	2.4 2
4 人	100.0 331	31.9 38	18.5 22	25.2 30	40.7 49	55.3 66	76.6 92	24.8 29	1.7 1
5 人	100.0 127	26.0 31	15.7 19	28.3 34	40.9 49	61.4 74	78.0 94	18.1 22	2.4 2
6 人以上	100.0 94	26.6 32	10.6 12	22.3 27	42.5 51	51.1 61	81.9 99	24.5 29	2.1 2
問3 身体的被害									
死亡家族あり	100.0 11	9.1 11	18.2 22	36.4 43	45.5 54	81.8 99	81.8 99	9.1 11	-
入院病傷者あり	100.0 23	30.4 37	30.4 37	21.7 26	55.5 67	56.5 68	82.6 100	17.4 21	-
軽病傷者あり	100.0 147	22.4 27	12.9 15	25.9 31	43.5 52	51.0 61	77.6 94	17.7 21	4.8 5
全員無事	100.0 1019	30.1 37	20.0 24	24.7 29	45.6 55	58.7 70	79.9 97	18.7 22	1.9 2
問5 住宅被害									
全壊・全焼	100.0 195	26.7 32	16.9 20	27.7 33	46.2 55	53.3 64	80.0 97	17.4 21	3.6 4
半壊・半焼	100.0 231	28.1 34	19.0 23	19.0 23	49.4 59	62.8 76	81.8 99	16.9 20	1.7 1
一部損壊	100.0 554	30.7 37	19.3 23	23.3 28	44.2 53	58.3 70	80.3 97	19.1 23	2.3 2
被害なし	100.0 223	27.4 33	20.6 25	24.2 29	45.3 54	56.5 68	75.8 91	18.4 22	1.3 1

※上質問をもとに健康尺度パターンを作成した。

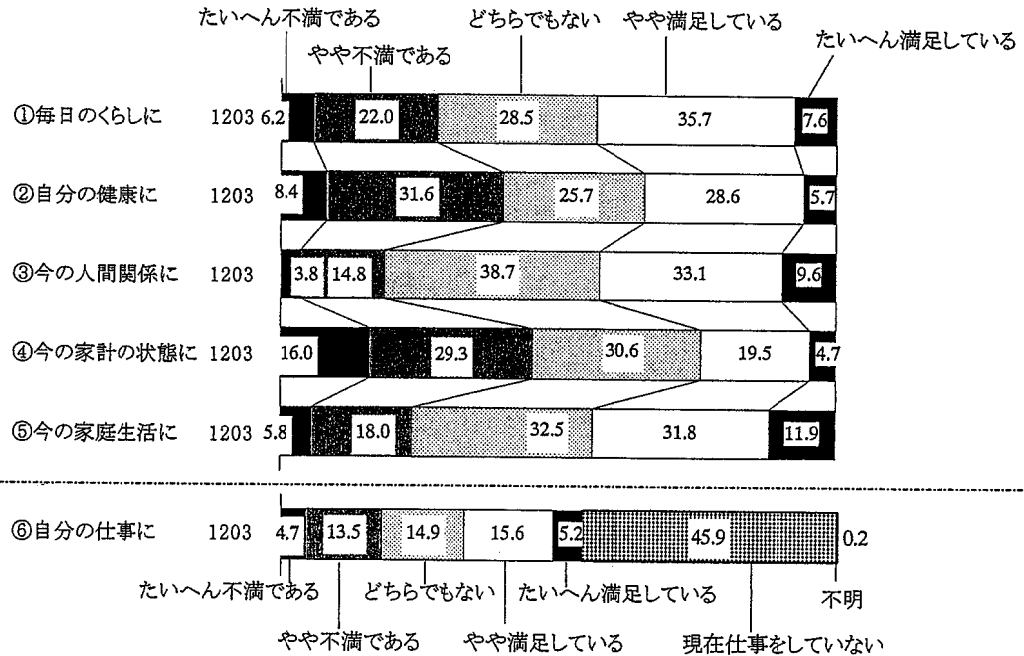
(要約編：第1部第3章「1. こととからだの変化・健康習慣」)



問 32. あなたは、現在（平成 13 年 1 月）、つぎにあげたことがらについて、どの程度満足されていますか。それぞれの質問を読み、あてはまる番号に○をつけてください。

以下のことについてのあなたの満足度は

問32 暮らしの満足度



→ 要約編：第 2 部第 1 章「生活復興感尺度」

	TOTAL	①毎日の暮らしに					②自分の健康に					③今の人間関係に				
		たいへん不満である	やや不満である	どちらでもない	やや満足している	たいへん満足している	たいへん不満である	やや不満である	どちらでもない	やや満足している	たいへん満足している	たいへん不満である	やや不満である	どちらでもない	やや満足している	たいへん満足している
TOTAL	1203	6.2	22.0	28.5	35.7	7.6	8.4	31.6	25.7	28.6	5.7	3.8	14.8	38.7	33.1	9.6
問3 身体的被害																
死亡家族あり	100	9.1	18.2	45.5	27.3	-	27.3	36.4	18.2	18.2	-	9.1	17.2	45.5	27.3	-
入院病傷者あり	100	4.3	21.7	34.8	34.8	4.3	26.1	21.7	21.7	30.4	-	4.3	13.0	55.5	26.1	-
軽病傷者あり	100	9.5	23.1	27.9	30.6	8.9	13.6	32.0	25.9	24.5	4.1	7.5	12.9	40.1	28.6	10.9
全員無事	100	5.7	22.0	28.1	36.8	7.5	7.1	31.8	25.8	23.2	6.1	3.3	15.0	38.0	34.1	9.6
問5 住宅被害																
全壊・全焼	100	8.7	19.5	31.3	31.3	9.2	12.8	28.2	26.7	27.2	5.1	6.7	13.3	40.0	23.7	10.3
半壊・半焼	100	3.0	26.4	32.5	32.0	6.1	9.1	32.5	26.0	24.7	7.1	2.6	14.7	41.6	30.7	10.4
一部損壊	100	6.0	22.4	27.6	35.3	8.1	6.7	33.9	25.4	23.9	4.1	3.6	15.9	38.1	33.9	8.5
被害なし	100	7.6	18.8	24.2	43.0	6.3	8.1	27.8	22.9	34.5	6.3	3.1	13.5	35.9	36.3	11.2

	TOTAL	④今の家計の状態に					⑤今の家庭生活に					⑥自分の仕事に						
		たいへん不満である	やや不満である	どちらでもない	やや満足している	たいへん満足している	たいへん不満である	やや不満である	どちらでもない	やや満足している	たいへん満足している	たいへん不満である	やや不満である	どちらでもない	やや満足している	たいへん満足している	現在仕事をしていない	不明
TOTAL	1203	16.0	29.3	30.6	19.5	4.7	5.8	18.0	32.5	31.8	11.9	4.7	13.5	14.9	15.6	5.2	45.9	0.2
問3 身体的被害																		
死亡家族あり	100	18.2	18.2	27.3	27.3	9.1	-	27.3	54.5	18.2	-	9.1	9.1	18.2	-	-	63.6	7.1
入院病傷者あり	100	17.4	43.5	25.1	8.7	4.3	4.3	21.7	34.8	34.8	4.3	4.3	4.3	13.0	8.7	4.3	65.2	15.1
軽病傷者あり	100	22.4	30.3	32.7	10.2	4.1	11.6	17.0	32.0	28.6	10.9	6.1	10.9	20.4	12.2	2.7	46.9	0.7
全員無事	100	14.9	23.0	30.2	21.1	4.7	5.1	17.9	32.3	32.4	12.4	4.5	14.0	14.9	16.5	5.6	44.9	0.1
問5 住宅被害																		
全壊・全焼	100	22.6	24.1	34.4	13.3	5.6	10.9	16.4	34.9	27.7	10.3	6.2	11.8	17.4	12.3	5.6	46.2	0.5
半壊・半焼	100	16.0	30.3	32.5	16.5	4.8	4.8	22.1	32.5	30.3	10.4	4.3	14.7	10.6	18.6	3.9	47.2	0.4
一部損壊	100	14.6	31.4	23.4	19.7	4.9	4.3	17.1	33.6	32.1	12.8	4.9	15.3	15.7	15.0	5.1	44.0	-
被害なし	100	13.5	27.4	28.3	27.4	3.6	6.3	17.0	27.8	36.3	12.6	3.6	9.4	14.8	17.0	6.3	48.9	-

問 33. あなたのご家族の、現在のようすについておうかがいします。以下の2つの質問の中であてはまるものを2つまで選んで、  
 [ ]の中に○をつけて下さい。

- ① 家族の中でのそれぞれの役割やふるまいについて (あてはまるもの2つまで○)  
 ② 一緒に過ごす時間について (あてはまるもの2つまで○)

	TOTAL	問 33 ① 役割やふるまいについて										問 33 ② 一緒に過ごす時間について									
		問家族はみなしあつた	家はつぎの役割を	いづれが手	役をこなしている	家事をこなしている	家事をこなしている	家事をこなしている	家事をこなしている	家事をこなしている	家事をこなしている	家事をこなしている	家事をこなしている	家事をこなしている	家事をこなしている	家事をこなしている	家事をこなしている	家事をこなしている	家事をこなしている	家事をこなしている	家事をこなしている
TOTAL	100.0	33.5	49.9	6.9	20.5	26.4	2.2	12.3	2.7	7.4	5.6	48.5	5.7	33.6	14.7	2.7	12.4	21.1	15.3	7.4	3.0
○男性 小計	100.0	36.2	50.6	6.5	20.9	30.2	2.7	11.6	4.1	4.8	5.9	58.8	5.4	30.2	14.7	3.6	14.7	28.2	16.0	4.8	3.1
20 代	100.0	35.1	48.6	10.4	13.1	21.6	5.4	8.1	8.1	1.1	2.7	58.9	1.1	40.5	10.8	2.7	18.9	27.0	5.4	1.1	5.7
30 代	100.0	54.4	38.6	1.8	14.0	23.8	1.8	5.3	3.0	7.0	7.0	28.1	3.0	36.1	33.4	3.0	8.8	24.6	12.3	7.0	5.5
40 代	100.0	26.9	44.8	7.5	17.9	23.9	4.5	13.4	1.5	4.5	9.0	47.8	4.5	26.9	22.4	3.0	16.1	21.4	10.4	4.5	1.1
50 代	100.0	31.6	43.0	7.6	21.9	27.8	1.9	15.2	5.1	7.0	7.0	55.7	7.0	24.7	10.1	3.0	13.9	31.0	20.9	7.0	1.1
60 代	100.0	37.2	62.1	6.9	28.2	34.5	3.4	9.0	5.5	3.4	2.1	60.7	6.2	34.5	11.0	2.1	16.2	31.0	17.9	3.4	1.1
70 歳以上	100.0	32.3	58.1	4.3	17.2	31.9	2.0	10.8	1.1	4.3	8.6	52.7	4.3	28.0	12.9	6.5	14.0	23.2	15.1	4.3	6.6
○女性 小計	100.0	32.0	49.2	7.3	20.7	23.1	1.9	13.3	1.5	9.6	5.3	44.7	6.0	36.5	14.7	1.9	10.4	23.9	14.7	9.6	2.2
20 代	100.0	28.6	57.1	5.4	25.0	25.0	1.8	8.9	1.8	5.4	1.8	51.8	1.8	32.1	10.7	1.8	8.8	45.2	12.5	5.4	2.2
30 代	100.0	29.2	51.7	7.9	20.2	18.0	2.2	14.6	1.1	7.9	4.5	23.6	3.4	41.6	38.2	1.1	11.0	28.2	9.0	7.9	1.1
40 代	100.0	30.9	56.9	6.5	20.3	24.4	1.6	13.8	1.6	1.6	5.7	53.7	8.9	38.8	28.5	0.8	5.7	28.2	11.4	1.6	1.6
50 代	100.0	36.4	48.7	8.2	20.9	29.9	2.5	19.0	1.9	8.2	3.2	45.2	7.6	38.9	7.0	3.2	11.4	36.5	17.7	8.2	0.0
60 代	100.0	32.1	45.8	10.7	28.0	27.5	1.5	9.2	1.5	11.5	6.1	48.9	6.1	32.1	6.1	3.1	13.7	28.3	21.4	11.5	4.4
70 歳以上	100.0	32.6	57.1	2.2	11.2	22.5	1.1	10.1	1.1	24.7	10.1	40.4	5.6	30.3	1.1	1.1	10.1	13.1	11.2	24.7	10.1

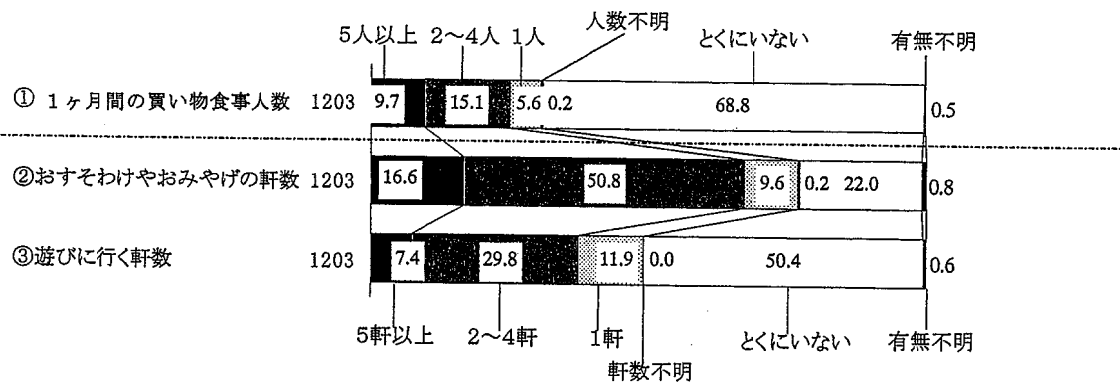
→ 要約編：第1部第3章「2. つながりの変化」

問 34. 次のどちらの考え方がよりあなたのお考えに近いと思われますか。これらはどちらが正解というものではありません。気楽なお気持ちであなたのお考えに近いほうに○をしてください。

	TOTAL	① つもろい方という わけていますか		② あわせな こと		③ 日頃の行 いについて		④ わたしは		⑤ 地域の人な が話している時		⑥ 自分で決めた ことについて		⑦ ご近所どうして		⑧ 苦労について	
		うつく す	必要 なら	す ず	心 を	子 ら	不 明	自 分	不 明	み ん	不 明	最 後	守 ら	自 分	不 明	苦 勞	不 明
TOTAL	100.0	24.8	74.6	43.1	65.4	72.2	20.9	6.9	91.3	7.3	1.4	80.7	16.9	2.4	64.9	33.5	1.6
○男性 小計	100.0	26.6	72.5	41.1	57.1	69.7	24.1	6.3	88.6	9.2	1.3	81.5	16.3	2.2	63.7	36.0	1.3
20 代	100.0	32.4	64.9	45.9	51.4	48.6	37.8	13.5	83.8	13.5	2.7	73.0	21.6	5.4	56.8	40.5	2.7
30 代	100.0	17.5	82.5	43.9	54.4	58.6	31.6	8.8	87.7	10.5	1.8	87.7	10.5	1.8	57.9	42.1	1.8
40 代	100.0	10.4	88.1	55.2	44.8	70.1	26.9	3.0	91.0	9.0	1.1	70.1	28.4	1.5	46.3	50.7	3.0
50 代	100.0	21.5	78.5	40.5	58.5	73.4	23.4	3.2	94.9	4.4	0.6	73.7	19.0	1.3	57.0	43.0	1.3
60 代	100.0	31.7	66.9	34.5	62.8	73.1	21.4	5.5	84.1	14.5	1.4	83.3	10.3	1.4	73.8	24.8	1.4
70 歳以上	100.0	41.9	57.0	38.7	57.0	72.0	17.2	10.8	91.4	6.5	2.2	81.7	14.0	4.3	78.5	19.4	2.2
○女性 小計	100.0	23.2	76.3	43.1	65.4	72.2	20.9	6.9	91.3	7.3	1.4	80.7	16.9	2.4	64.9	33.5	1.6
20 代	100.0	18.6	80.4	50.0	36.3	50.0	36.3	10.7	88.3	10.7	1.1	66.1	32.1	1.8	48.2	50.0	1.8
30 代	100.0	11.2	88.9	53.9	44.9	58.6	33.7	6.7	89.9	9.0	1.1	78.7	21.3	1.1	53.9	46.1	1.1
40 代	100.0	17.9	82.1	51.2	48.8	80.5	16.3	3.3	93.5	5.7	0.8	82.9	15.4	1.6	62.6	37.4	1.6
50 代	100.0	19.0	81.0	44.3	54.4	78.5	15.8	5.7	94.9	3.3	1.3	84.8	12.7	2.5	69.0	28.5	2.5
60 代	100.0	29.0	70.2	37.4	61.1	71.9	10.7	3.9	93.9	3.3	2.3	81.7	16.0	2.3	75.6	22.1	2.3
70 歳以上	100.0	43.8	53.3	32.6	62.9	71.9	7.9	20.2	91.0	5.5	3.4	75.7	16.9	7.9	84.3	21.3	4.5

→ 要約編：第1部第3章「1. こころとからだの変化」

問 35. あなたのご近所づきあいについてお聞きします。以下にことについて、あてはまる人数をお答えください。



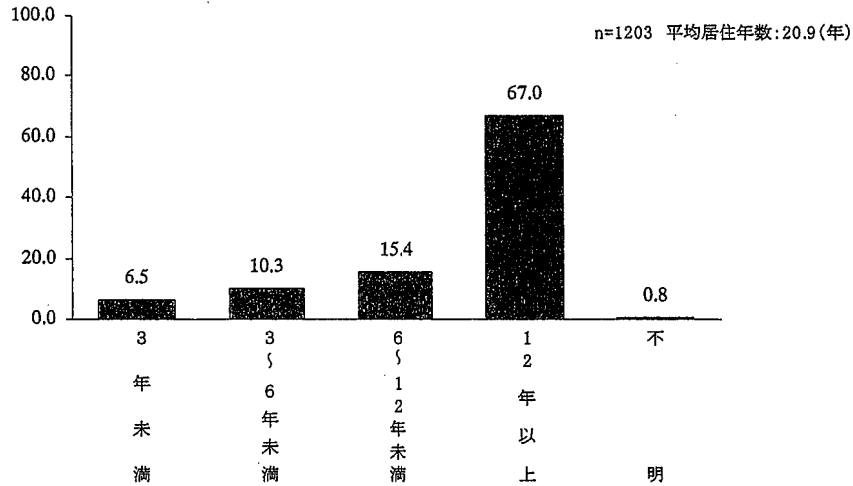
→ 要約編：第1部第3章「2. つながりの変化」

	TOTAL	①1ヶ月間の食事買い物人数					TOTAL	平均 人数	②おすそわけやおみやげの軒数					TOTAL	平均 軒数			
		いる5 人以上	いる2 ~4人	いる1 人	いる不 明	とくに いない			不 明	いる5 軒以上	いる2 ~4軒	いる1 軒	いる不 明			とくに いない	不 明	
TOTAL	100.0 1203	9.7	15.1	5.6	0.2	68.8	0.5	100.0 1194	1.31	100.0 1203	16.6	50.8	9.6	0.2	22.0	0.8	100.0 1191	2.61
○男性 小計	100.0 557	8.9	9.3	3.2	0.5	78.1	0.5	100.0 557	1.14	100.0 557	15.6	49.9	9.3	0.2	24.1	1.1	100.0 551	2.54
20代	100.0 37	5.4	10.8	5.4	2.7	75.7	3.0	100.0 37	1.50	100.0 37	10.8	35.1	16.2	0.0	37.8	0.0	100.0 37	1.76
30代	100.0 57	12.3	8.8	5.3	1.1	73.7	4.8	100.0 57	1.67	100.0 57	10.5	45.5	12.3	0.0	31.6	1.4	100.0 57	2.47
40代	100.0 67	4.5	4.4	1.5	1.5	88.1	5.5	100.0 67	0.35	100.0 67	16.4	40.3	9.0	0.0	34.3	0.0	100.0 67	2.16
50代	100.0 158	5.7	9.5	3.2	1.1	81.0	13.1	100.0 158	0.71	100.0 158	15.2	54.4	8.9	0.0	19.6	1.9	100.0 155	2.49
60代	100.0 145	9.0	13.1	3.4	1.9	73.6	12.1	100.0 145	1.39	100.0 145	17.9	55.2	6.6	0.0	19.3	1.4	100.0 143	2.72
70歳以上	100.0 93	12.9	6.5	2.2	1.1	76.3	7.6	100.0 93	1.58	100.0 93	17.2	49.5	10.9	0.0	21.5	1.1	100.0 92	2.98
○女性 小計	100.0 646	11.0	20.1	7.6	1.1	60.8	0.5	100.0 646	1.46	100.0 646	17.5	51.5	9.1	0.3	20.3	0.6	100.0 640	2.67
20代	100.0 56	5.4	7.1	8.9	1.1	78.6	4.7	100.0 56	0.68	100.0 56	16.9	42.9	3.6	0.0	37.5	0.4	100.0 55	2.25
30代	100.0 88	9.0	16.9	7.9	1.1	66.3	7.5	100.0 88	1.29	100.0 88	15.7	50.6	9.0	0.0	24.7	0.0	100.0 88	2.39
40代	100.0 123	14.6	23.6	7.3	0.9	54.5	10.3	100.0 123	1.70	100.0 123	15.4	61.0	10.9	0.0	13.0	0.0	100.0 123	2.88
50代	100.0 158	8.9	14.6	10.1	1.6	65.8	13.1	100.0 158	1.20	100.0 158	15.8	48.1	12.0	0.6	22.2	1.1	100.0 157	2.51
60代	100.0 131	15.3	31.3	4.6	0.6	48.9	11.0	100.0 131	2.05	100.0 131	19.8	56.5	9.1	0.8	13.0	0.0	100.0 131	3.00
70歳以上	100.0 88	9.0	20.2	6.7	1.1	61.8	7.3	100.0 88	1.33	100.0 88	22.5	43.8	9.0	0.0	22.5	2.2	100.0 87	2.75

	TOTAL	③遊びに行く軒数					TOTAL	平均 軒数	
		いる5 軒以上	いる2 ~4軒	いる1 軒	いる不 明	とくに いない			不 明
TOTAL	100.0 1203	7.4	29.8	11.9	0.0	50.4	0.6	100.0 1196	1.44
○男性 小計	100.0 557	6.6	22.9	9.9	0.0	60.7	0.5	100.0 554	1.17
20代	100.0 37	5.4	18.9	13.5	0.0	62.2	3.1	100.0 37	1.27
30代	100.0 57	5.3	22.8	14.0	0.0	57.9	4.8	100.0 57	1.23
40代	100.0 67	6.0	20.9	7.5	0.0	65.7	5.6	100.0 67	0.94
50代	100.0 158	6.3	23.4	8.2	0.0	61.4	13.1	100.0 157	1.02
60代	100.0 145	8.3	19.3	12.4	0.0	59.3	12.0	100.0 144	1.15
70歳以上	100.0 93	6.5	26.9	6.5	0.0	59.1	7.7	100.0 92	1.57
○女性 小計	100.0 646	8.0	36.2	13.6	0.0	41.5	0.6	100.0 642	1.68
20代	100.0 56	3.6	23.2	10.7	0.0	60.7	4.6	100.0 55	0.93
30代	100.0 88	5.6	33.9	14.6	0.0	40.4	7.4	100.0 88	1.61
40代	100.0 123	10.6	42.3	14.6	0.0	32.5	10.3	100.0 123	2.28
50代	100.0 158	9.5	33.5	15.2	0.0	41.1	13.1	100.0 157	1.62
60代	100.0 131	9.9	42.7	12.2	0.0	36.1	11.0	100.0 131	1.89
70歳以上	100.0 88	4.5	28.1	12.4	0.0	52.8	7.3	100.0 87	1.15

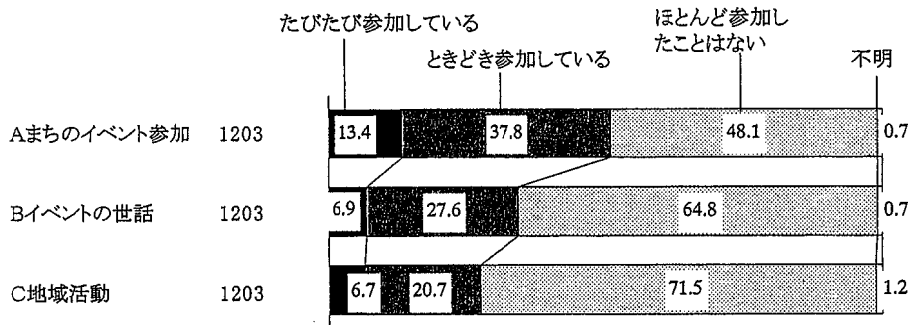
問 36. あなたが、今のまち（近所・町内・校区など）に住むようになってから、現在で何年目ですか。

→ 要約編：第1部第3章「2. つながりの変化」



	TOTAL	問36 地域居住年数					平均年数(年)
		3年未満	3～6年未満	6～12年未満	12年以上	不明	
TOTAL	1203	6.5	10.3	15.4	67.0	0.8	20.90
問5 住宅被害	全壊・全焼	7.7	18.5	15.4	57.9	0.8	21.68
	半壊・半焼	6.1	10.0	11.3	72.3	0.4	23.66
	一部損壊	5.1	9.6	15.7	68.4	1.9	20.21
	被害なし	9.4	5.4	18.8	65.9	0.4	19.06

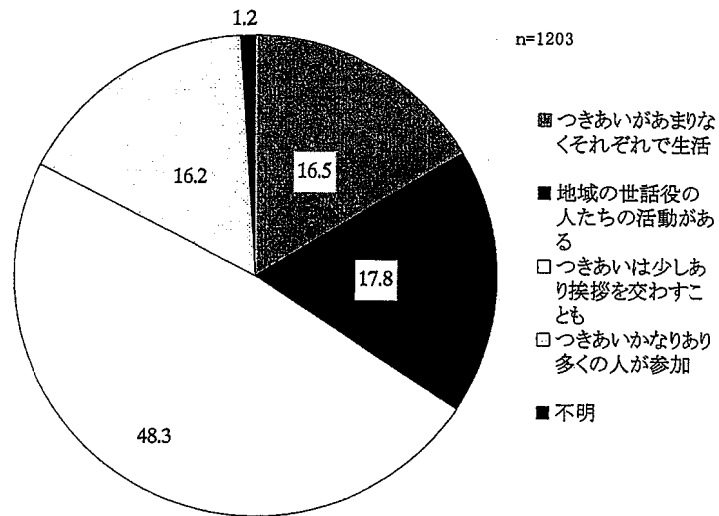
問 37. あなたの住んでいるまちには、いろいろな活動やイベント、また、近所づきあいがあると思います。



→ 要約編：第1部第1章「2. まちの再建」

	TOTAL	A まちのイベント参加				B イベントの世話				C 地域活動			
		頻りに参加している	ときどき参加している	ほとんど参加したことはない	不明	頻りに参加している	ときどき参加している	ほとんど参加したことはない	不明	頻りに参加している	ときどき参加している	ほとんど参加したことはない	不明
TOTAL	1203	13.4	37.8	48.1	0.7	6.9	27.6	64.8	0.7	6.7	20.7	71.5	1.2
問5 住宅被害	全壊・全焼	12.8	33.8	53.3	-	6.2	23.6	69.7	0.5	6.7	17.4	74.9	1.0
	半壊・半焼	16.5	32.5	50.2	0.9	10.4	23.8	64.5	1.3	9.5	18.2	70.6	1.7
	一部損壊	14.1	39.7	45.5	0.7	6.9	30.5	61.9	0.7	5.6	23.3	70.0	1.1
	被害なし	9.0	42.2	48.0	0.9	4.0	27.8	67.7	0.4	6.3	19.7	73.1	0.9

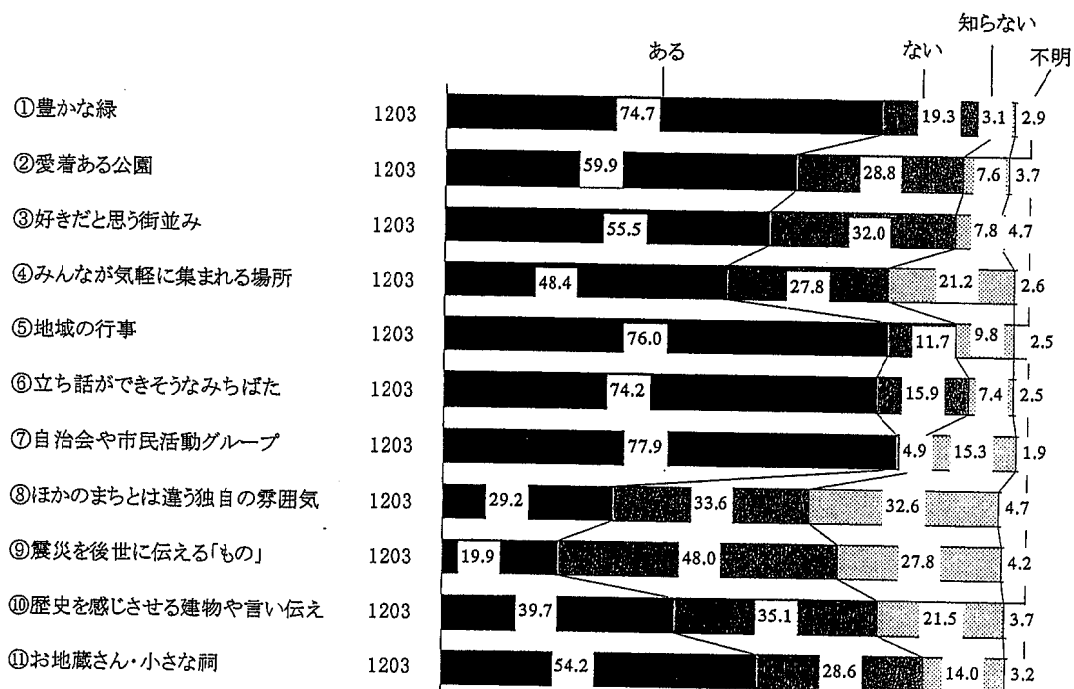
問 38. あなたが住んでいるまち（近所・町内・校区など）は、どんなようすのまちですか。最もあてはまるもの1つに○をつけてください。



		問38 町の様子					
		TOTAL	つきあいがあまりなくそれぞれで生活	地域の世話役の人たちの活動がある	つきあいは少しあり挨拶を交わすことも	つきあいかなりあり多くの人が参加	不明
TOTAL		100.0 1203	16.5 199	17.8 214	48.3 581	16.2 195	1.2 15
問5 住宅被害	全壊・全焼	100.0 195	18.5 36	13.8 27	49.2 96	16.9 33	1.5 3
	半壊・半焼	100.0 231	15.6 36	17.7 41	51.1 118	14.7 34	0.9 2
	一部損壊	100.0 554	15.5 86	17.0 94	49.6 278	16.1 89	1.8 10
	被害なし	100.0 223	17.9 40	23.3 52	41.3 92	17.5 39	1.1 2

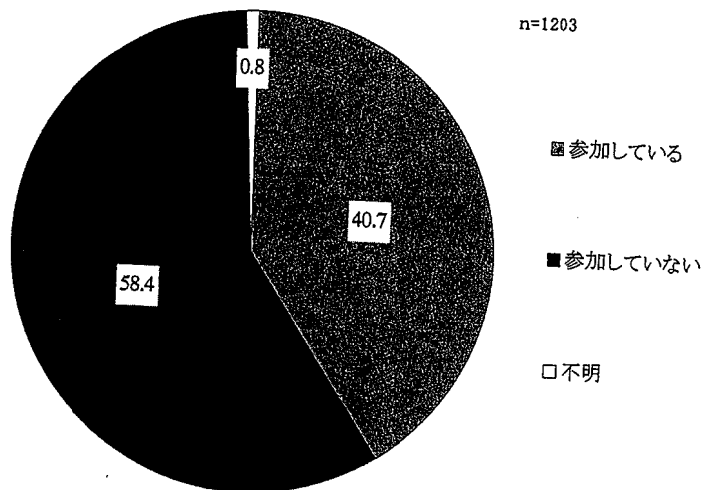
→ 要約編：第1部第1章「2. まちの再建」

問 39. あなたのまちには、次のようなものがありますか。



→ 要約編：第1部第1章「2. まちの再建」

問 40. あなたは現在何かのグループ活動やサークル活動に参加していますか。



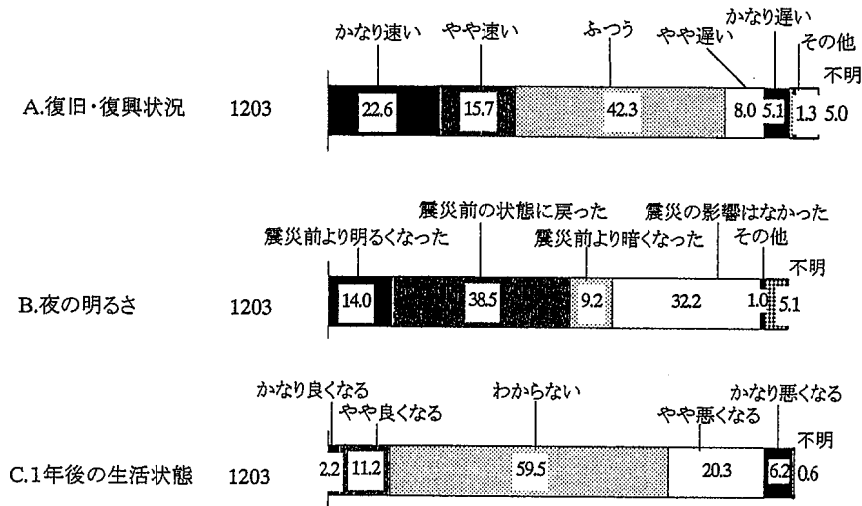
→ 要約編：第1部第3章「2. つながりの変化」

問 41. あなたの現在住んでいるまちでの、震災後の復興状況や身近な問題についてお聞きします。それぞれの質問で、あなたの印象にあてはまるもの1つに○をつけてください。

A：あなたのまちの復旧・復興状況について

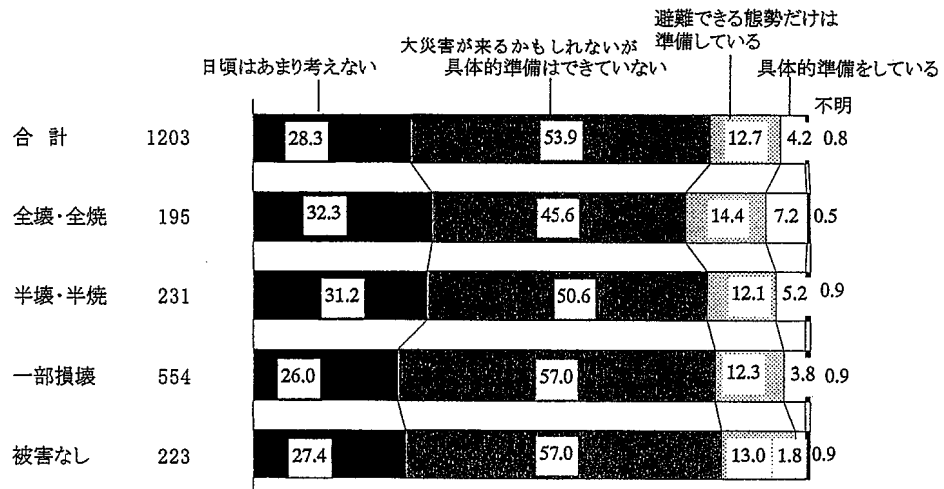
B：あなたの地域の夜の明るさは震災以前と比べてどうですか。

C：1年後（2002年）のあなたを想像してください。あなたは、今よりも生活がよくなっていると思いますか、どうですか。



→ 要約編：第1部第1章「2. まちの再建」

問 42. 「今後大きな自然災害があるかもしれない」と言われていますが、あなたはそれについてどう思いますか。あてはまるもの1つに○をしてください。



	TOTAL	問42 災害への準備				
		日頃はあまり考えない	具体的準備はできていない	避難できる態勢だけは準備している	具体的準備をしている	不明
TOTAL	100.0	28.3	53.9	12.7	4.2	0.8
○男性 小計	100.0	27.5	52.2	14.7	4.8	0.7
20代	100.0	21.6	67.6	5.4	5.4	-
30代	100.0	26.3	59.6	12.9	1.8	-
40代	100.0	25.4	58.2	10.4	6.0	-
50代	100.0	31.6	51.9	12.0	4.4	-
60代	100.0	24.8	49.0	19.3	5.5	1.4
70歳以上	100.0	23.0	43.0	20.4	5.4	2.2
○女性 小計	100.0	28.9	55.4	11.0	3.7	0.9
20代	100.0	30.4	57.1	5.4	5.4	1.8
30代	100.0	24.7	62.9	9.0	3.4	-
40代	100.0	23.3	55.9	9.8	3.3	0.8
50代	100.0	25.3	58.2	11.4	3.8	1.3
60代	100.0	20.6	58.0	16.0	4.6	0.8
70歳以上	100.0	20.6	46.0	10.1	2.2	1.1
問2 震災時家族人数						
1人	100.0	26.8	65.2	-	5.6	1.4
2人	100.0	30.0	49.5	17.2	1.8	1.5
3人	100.0	24.0	55.1	13.9	6.3	0.7
4人	100.0	27.4	58.1	10.5	3.4	0.6
5人	100.0	33.1	43.8	11.0	6.3	0.8
6人以上	100.0	34.0	45.7	16.0	4.3	-
問3 身体的被害						
死亡家族あり	100.0	9.1	63.6	18.2	9.1	-
入院病傷者あり	100.0	13.0	47.8	30.4	8.7	-
軽病傷者あり	100.0	23.1	58.5	10.9	6.1	1.4
全員無事	100.0	29.4	53.4	12.7	3.8	0.7
問5 住宅被害						
全壊・全焼	100.0	32.3	45.6	14.4	7.2	0.5
半壊・半焼	100.0	31.2	50.6	12.1	5.2	0.9
一部損壊	100.0	26.0	57.0	12.3	3.8	0.9
被害なし	100.0	27.4	57.0	13.0	1.8	0.9

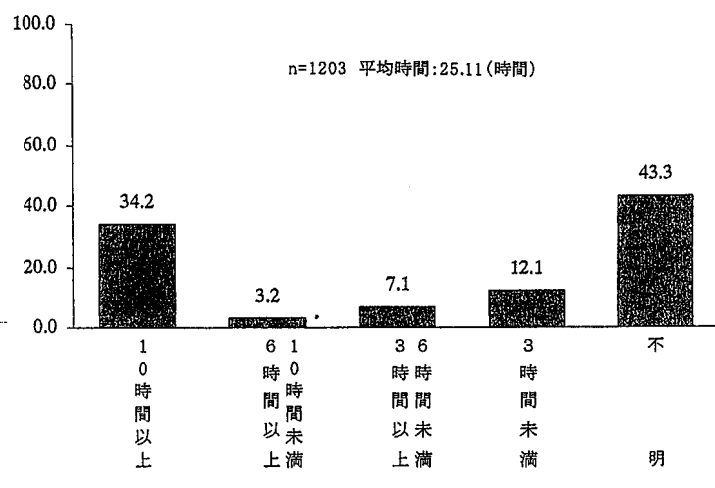
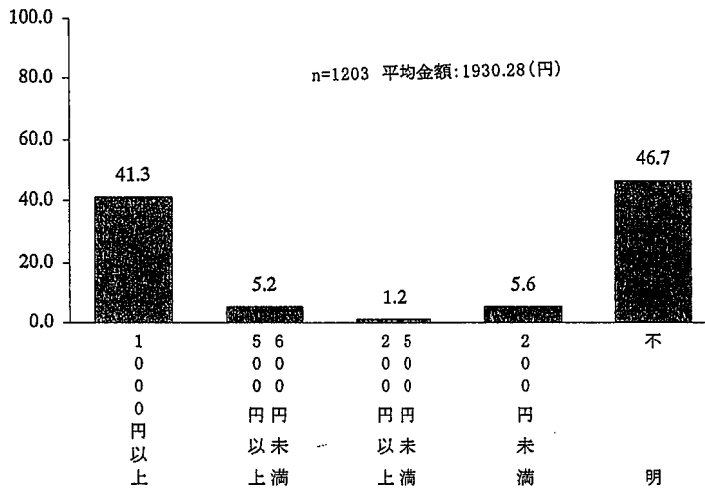
→ 要約編：第1部第3章「3. そなえ意識の変化」

問 43. あなたの住んでいるまちには、みんなで維持していきべきさまざまなものがあります。そのために必要な費用や労働の提供を求められたら、あなたはどの程度、協力しようと思いますか。費用が負担できるなら負担額を、労働提供できる場合は時間をお答えください。

→ 要約編：第1部第3章「4. 行政とのかかわり」

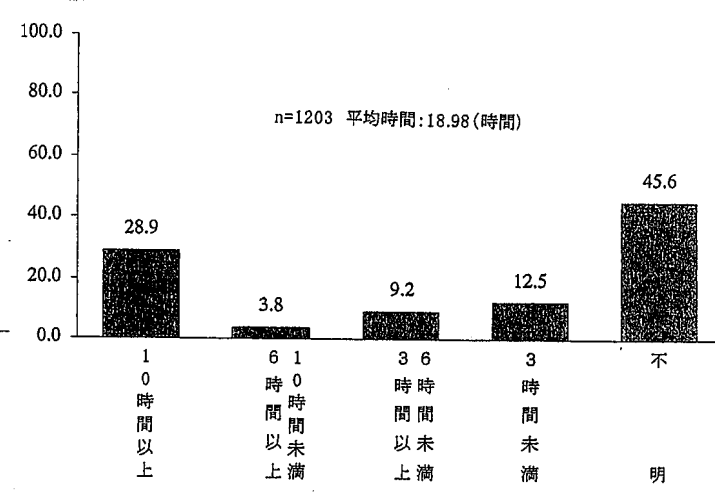
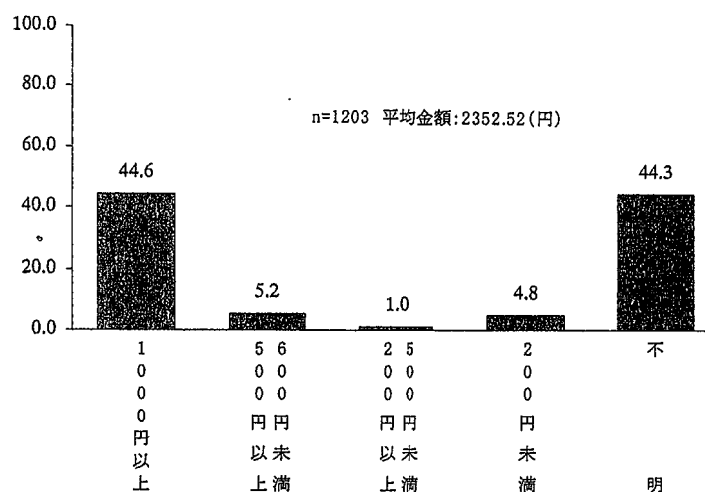
①公園の維持管理（費用負担額）

①公園の維持管理（労働提供時間）



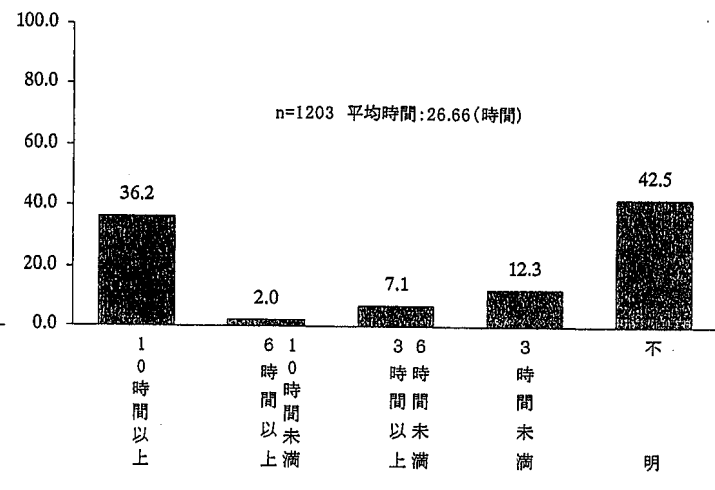
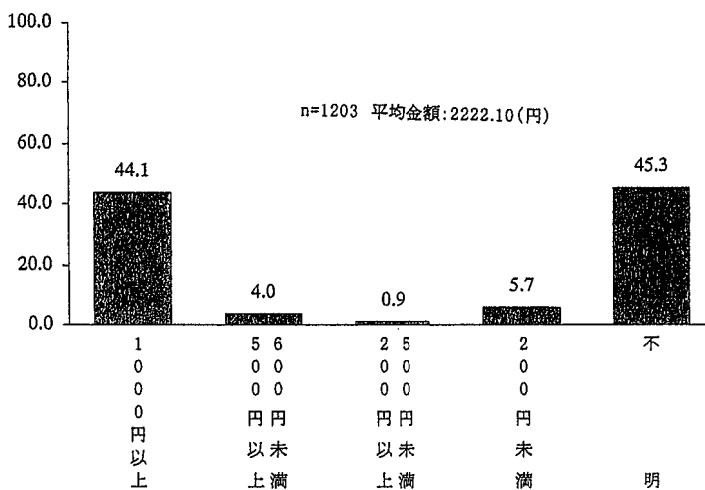
②地域の行事（費用負担額）

②地域の行事（労働提供時間）



③地域活動や市民活動（費用負担額）

③地域活動や市民活動（労働提供時間）





①公園の維持管理		TOTAL	費用負担額					平均金額	労働提供時間					平均時間
			1000円以上	500円以上600円未満	200円以上500円未満	200円未満	不明		10時間以上	6時10時以上未済	3時6時以上未済	3時間未済	不明	
TOTAL		100.0	41.3	5.2	1.2	5.6	46.7	1930.28	34.2	3.2	7.1	12.1	43.3	25.11
○男性小計		100.0	49.7	4.3	0.0	6.8	49.2	2018.05	36.1	2.0	4.7	13.3	44.0	26.88
	20代	100.0	40.5	10.9	-	8.1	40.5	1545.45	43.2	-	2.7	13.5	40.5	18.82
	30代	100.0	47.4	7.0	-	8.8	36.9	1822.22	36.8	1.8	7.0	22.8	31.6	17.85
	40代	100.0	41.8	9.0	1.9	6.0	41.6	1648.72	23.9	6.0	6.0	19.4	38.8	19.82
	50代	100.0	47.4	3.0	-	7.9	45.6	2068.60	41.8	2.5	5.1	11.4	38.2	20.21
	60代	100.0	36.9	3.0	1.4	9.0	50.3	2226.53	33.3	0.7	3.4	11.7	44.6	42.81
	70歳以上	100.0	29.0	-	-	1.1	69.9	2464.29	22.6	1.1	4.9	8.6	63.4	28.85
○女性小計		100.0	47.2	6.0	1.7	4.9	44.6	1860.89	32.7	4.2	9.3	11.1	42.7	24.05
	20代	100.0	48.2	8.9	1.9	5.4	36.7	2066.67	33.9	8.9	10.7	16.1	30.4	21.46
	30代	100.0	53.9	12.4	2.2	4.9	27.0	1555.38	28.1	5.6	12.4	18.0	35.0	19.21
	40代	100.0	48.0	8.1	1.1	7.3	36.0	1603.75	41.5	8.1	8.9	13.8	27.6	21.02
	50代	100.0	47.5	4.4	2.9	3.3	41.6	1844.57	38.9	3.8	13.3	17.4	34.2	17.63
	60代	100.0	37.4	3.1	0.9	3.1	55.7	1993.66	32.1	0.8	6.1	7.6	53.4	43.43
	70歳以上	100.0	23.6	2.2	1.1	3.4	68.7	2362.96	12.4	-	3.4	6.7	77.5	30.15

②地域の行事		TOTAL	費用負担額					平均金額	労働提供時間					平均時間
			1000円以上	500円以上600円未満	200円以上500円未満	200円未満	不明		10時間以上	6時10時以上未済	3時6時以上未済	3時間未済	不明	
TOTAL		100.0	44.6	5.2	1.0	4.8	44.3	2352.52	28.9	3.8	9.2	12.5	45.6	18.93
○男性小計		100.0	44.3	3.9	0.7	5.9	45.2	2925.20	30.2	3.3	7.7	13.3	45.6	21.19
	20代	100.0	37.8	8.1	2.7	8.1	43.2	1795.24	40.5	-	5.4	10.8	43.2	23.85
	30代	100.0	40.4	10.5	10.5	38.6	22.2	1642.85	36.8	1.8	15.8	15.6	28.8	17.38
	40代	100.0	55.2	6.0	1.5	3.0	34.3	2338.64	31.3	9.0	9.0	17.9	32.8	12.95
	50代	100.0	51.9	2.6	-	5.1	40.5	3022.13	29.1	4.4	8.2	12.0	46.2	21.34
	60代	100.0	44.1	2.1	1.4	7.6	44.8	2585.13	33.8	2.8	4.8	14.5	44.1	26.19
	70歳以上	100.0	29.0	1.1	-	3.2	66.7	6554.52	17.2	-	6.5	9.7	66.7	22.77
○女性小計		100.0	44.9	6.5	1.2	3.9	43.5	1873.15	27.9	4.3	10.5	11.8	45.5	17.05
	20代	100.0	51.8	8.9	1.8	5.4	32.1	2028.95	30.4	8.9	8.9	19.6	32.1	10.79
	30代	100.0	51.7	12.4	1.1	5.9	29.2	1530.16	38.2	4.5	9.0	18.0	30.3	13.85
	40代	100.0	52.0	7.9	1.6	6.5	32.5	1727.71	38.2	7.9	9.8	14.6	30.1	21.51
	50代	100.0	46.8	5.7	1.9	2.5	43.0	1804.44	27.8	4.4	15.2	8.2	44.3	12.72
	60代	100.0	42.0	3.3	0.8	2.3	51.1	2326.56	25.2	2.3	9.9	8.4	54.2	27.13
	70歳以上	100.0	24.7	3.4	-	2.2	68.7	2055.56	5.9	-	6.7	7.9	78.8	7.83

③地域活動や市民活動		TOTAL	費用負担額					平均金額	労働提供時間					平均時間
			1000円以上	500円以上600円未満	200円以上500円未満	200円未満	不明		10時間以上	6時10時以上未済	3時6時以上未済	3時間未済	不明	
TOTAL		100.0	44.1	4.0	0.9	5.7	45.3	2222.10	36.2	2.0	7.1	12.3	42.5	26.66
○男性小計		100.0	44.3	3.1	0.7	6.8	45.2	2498.07	38.1	1.6	5.4	12.7	41.7	27.18
	20代	100.0	40.5	8.1	-	10.8	40.5	1709.09	37.5	2.7	5.4	13.5	40.5	17.95
	30代	100.0	42.1	7.0	-	12.3	38.6	1677.14	35.2	-	12.3	21.1	31.6	17.10
	40代	100.0	48.3	4.5	1.5	4.5	40.3	2047.50	38.9	3.0	7.5	16.4	34.3	17.84
	50代	100.0	48.1	0.6	0.6	7.0	43.7	2479.78	38.6	3.3	5.7	10.1	42.4	21.03
	60代	100.0	44.1	4.1	1.4	6.2	44.1	3065.56	47.6	0.0	2.1	11.7	37.9	41.42
	70歳以上	100.0	37.6	-	-	4.3	58.1	3005.13	26.9	-	4.3	10.8	58.1	34.41
○女性小計		100.0	44.0	4.8	1.1	4.6	45.5	1982.20	34.1	2.3	8.5	11.9	43.2	26.20
	20代	100.0	51.8	7.1	1.8	5.4	33.9	2178.38	32.1	7.1	12.5	17.9	30.4	17.62
	30代	100.0	49.4	7.9	1.1	7.9	33.7	2133.90	37.1	1.1	5.6	21.3	34.8	14.07
	40代	100.0	47.2	6.5	1.6	6.5	38.2	1639.47	41.5	5.7	10.6	13.0	29.3	24.98
	50代	100.0	46.8	4.4	1.9	3.8	43.0	1877.04	43.0	1.3	10.1	9.5	36.1	30.02
	60代	100.0	43.5	3.1	-	2.3	51.1	2190.63	32.8	0.8	7.6	6.9	51.9	42.44
	70歳以上	100.0	24.7	1.1	-	3.4	70.8	2211.54	7.9	-	4.5	9.0	78.7	12.21

問 44. 震災以来、市民と行政の関係が注目されるようになりました。あなたは、どのような市民と行政のかかわりが良いとお考えですか。

- ① ゴミ出しのルールについて、
- ② 地域活動（自治会活動・婦人会活動）について、
- ③ 大災害の時に、市民の命を守るのは、
- ④ まちづくりについて、

	TOTAL	①ゴミ出しのルールについて					②地域活動について					③大災害の時に市民の命を守るのは					④まちづくりについて				
		行政が指し示す	各自が守るべき	各自が守るべき	各自が守るべき	各自が守るべき	参加する	参加する	参加する	参加する	参加する	それそれ	みんな	行政の	行政の	行政の	行政の	行政の	行政の		
TOTAL	100.0	33.4	52.7	12.3	1.6	49.6	13.1	35.0	2.3	9.6	79.9	8.6	1.9	62.3	4.7	30.5	2.5				
○男性 小計	100.0	34.5	47.9	16.5	1.1	45.4	13.9	38.6	2.2	10.2	79.5	8.6	1.6	61.6	5.2	30.9	2.3				
20代	100.0	35.1	40.5	16.2	8.1	51.4	8.1	35.1	5.4	5.4	75.7	13.5	5.4	64.9	5.4	27.0	2.7				
30代	100.0	43.9	38.6	15.8	1.8	63.2	12.3	22.8	1.8	8.8	82.5	8.8	1.1	47.4	8.8	35.8	7.0				
40代	100.0	29.9	58.2	11.9	-	53.7	16.4	29.9	-	10.4	79.1	10.4	-	55.7	9.0	32.8	1.5				
50代	100.0	33.5	48.1	18.4	-	42.4	12.0	44.9	0.6	11.4	79.1	8.2	1.3	63.3	6.3	29.1	1.3				
60代	100.0	34.5	47.6	17.9	-	37.2	17.2	42.8	2.8	8.3	82.8	7.6	1.4	64.1	2.1	33.8	-				
70歳以上	100.0	33.3	49.5	15.1	2.2	44.1	12.9	38.7	4.3	14.0	75.3	7.5	3.2	65.6	3.2	25.6	5.4				
○女性 小計	100.0	32.5	56.8	8.7	2.0	53.3	12.4	31.9	2.5	9.1	80.2	8.5	2.2	62.8	4.3	30.2	2.6				
20代	100.0	44.6	44.6	8.9	1.8	57.1	21.4	19.6	1.8	3.6	82.1	12.5	1.8	48.2	12.5	37.5	1.8				
30代	100.0	44.9	48.4	4.5	1.1	68.5	13.5	16.9	1.1	2.2	89.9	5.6	2.2	52.8	6.7	39.3	1.1				
40代	100.0	33.3	58.5	7.3	0.8	52.3	13.8	25.2	1.6	6.5	79.7	13.0	0.8	66.7	5.7	26.0	1.6				
50代	100.0	32.9	54.4	10.8	1.9	51.3	10.1	35.7	1.9	11.4	80.4	6.3	1.9	67.7	2.5	27.8	1.9				
60代	100.0	24.4	61.1	11.5	3.1	42.0	11.5	43.5	3.1	9.9	78.6	9.2	2.3	67.2	2.3	26.0	4.6				
70歳以上	100.0	22.5	67.4	6.7	3.4	47.2	9.0	38.2	5.6	18.0	71.9	5.6	4.5	61.8	1.1	32.6	4.5				
問2 震災時家族人数																					
1人	100.0	42.3	45.1	11.3	1.4	50.7	15.5	28.2	5.6	11.3	76.1	8.5	4.2	60.6	8.5	28.2	2.8				
2人	100.0	31.9	53.1	11.7	3.3	48.0	13.6	34.8	3.7	13.6	75.5	7.7	3.3	61.9	4.0	28.9	5.1				
3人	100.0	34.8	52.3	12.2	0.7	49.8	13.9	34.1	2.1	7.7	83.3	7.7	1.4	65.2	3.1	29.6	2.1				
4人	100.0	33.9	51.3	13.7	1.1	53.3	13.1	32.5	1.1	7.4	81.8	10.3	0.6	59.5	6.0	33.0	1.4				
5人	100.0	32.3	52.0	14.2	1.6	44.9	11.0	42.5	1.6	10.2	78.7	7.9	3.1	59.8	4.7	33.1	2.4				
6人以上	100.0	26.6	64.9	7.4	1.1	45.7	9.6	42.6	2.1	10.6	79.8	8.5	1.1	69.1	4.3	26.6	-				
問3 身体的被害																					
死亡家族あり	100.0	27.3	54.5	18.2	-	54.5	9.1	35.4	-	35.4	54.5	9.1	-	54.5	-	35.4	9.1				
入院病傷者あり	100.0	47.8	39.1	8.7	4.3	39.1	13.0	43.5	4.3	17.4	60.9	17.4	4.3	52.2	4.3	39.1	4.3				
軽傷者あり	100.0	27.2	60.5	11.6	0.7	46.9	12.9	36.1	4.1	6.8	87.8	4.1	1.4	68.0	3.4	25.9	2.7				
全員無事	100.0	34.2	51.8	12.5	1.6	50.1	13.2	34.7	2.0	9.8	79.6	8.3	1.8	61.7	4.9	31.1	2.3				
問5 住宅被害																					
全壊・全焼	100.0	24.1	61.0	13.3	1.5	52.3	12.8	31.3	3.6	9.7	81.0	8.2	1.0	69.7	4.6	22.6	3.1				
半壊・半焼	100.0	33.8	47.6	16.0	2.6	49.1	15.6	33.3	3.0	6.5	82.3	8.2	3.0	61.5	1.3	35.1	2.2				
一部損壊	100.0	35.0	52.9	10.8	1.3	49.5	12.8	35.9	1.8	11.7	77.3	9.4	1.6	60.6	4.5	32.3	2.5				
被害なし	100.0	37.2	50.2	11.2	1.3	49.3	11.2	37.7	1.8	7.6	83.0	7.2	2.2	60.5	9.0	28.3	2.2				

→ 要約編：第1部第1章「2. まちの再建」

問 45. それぞれの文章を読んで、あなたの暮らし方にあてはまるものには「はい」に○、あなたの暮らし方とは違うものには、「いいえ」に○をつけてください。

市民の推力とガード	TOTAL	①仕事は専門的な資格に基づいている			②団体の活動を一生懸命やっている			③地域のイベントにはごまめに顔を出す			④責任をとるような役目をしたくない			⑤自分さがしの集まりに積極的に参加			⑥名人選入といわれるものがある		
		はい	いいえ	不明	はい	いいえ	不明	はい	いいえ	不明	はい	いいえ	不明	はい	いいえ	不明	はい	いいえ	不明
		い	え	明	い	え	明	い	え	明	い	え	明	い	え	明	い	え	明
TOTAL	100.0 1203	28.1 339	61.5 740	10.4 125	17.5 210	76.5 920	6.1 73	17.7 213	78.1 939	4.2 51	54.3 653	41.3 497	4.4 53	21.4 258	73.7 887	4.8 58	12.4 149	82.5 993	5.1 61
問5 住宅被害																			
全壊・全焼	100.0 195	30.8 60	55.4 108	13.8 27	19.0 37	73.3 143	7.7 15	19.5 38	74.4 145	6.2 12	68.8 134	34.9 68	6.7 13	21.0 41	71.3 139	7.7 15	14.9 29	76.4 149	8.7 17
半壊・半焼	100.0 231	26.8 62	61.5 142	11.7 27	17.7 41	76.2 176	6.1 14	19.0 44	75.3 174	5.1 11	51.5 119	42.9 89	5.6 11	23.8 55	70.6 163	5.6 11	14.3 33	79.2 183	6.5 15
一部損壊	100.0 554	23.9 54	61.7 139	9.4 21	18.8 42	74.9 168	6.3 14	18.2 43	78.5 174	3.3 7	53.6 119	42.4 93	4.0 9	22.7 51	73.8 163	3.4 8	11.9 26	84.7 189	3.4 8
被害なし	100.0 223	25.1 55	65.4 148	8.5 19	12.6 28	83.4 185	4.0 9	13.5 30	83.0 185	3.5 8	55.2 123	42.6 95	2.3 5	16.1 35	78.9 176	4.9 11	9.4 21	85.1 192	4.5 10

	TOTAL	①会社のためならたいがい平気だ			②地域の中で生計を立てている			③毎日の生活に特に趣味も目的もない			④後ろ指刺されない程度には働いている			⑤地域の人との交流を大切にしている			⑥悪く言われにくいように気をつけている			⑦頼りにする人がいないか仕方がない		
		はい	いいえ	不明	はい	いいえ	不明	はい	いいえ	不明	はい	いいえ	不明	はい	いいえ	不明	はい	いいえ	不明			
		い	え	明	い	え	明	い	え	明	い	え	明	い	え	明	い	え	明			
TOTAL	100.0 1203	24.4 294	63.5 764	12.1 145	26.4 317	66.1 795	7.6 91	19.3 232	76.9 923	3.8 46	79.9 951	12.1 145	8.1 97	39.9 480	54.4 654	5.7 69	82.0 996	14.0 169	4.0 48	28.4 342	66.2 796	5.4 65
全壊・全焼	100.0 195	24.6 48	62.6 122	12.8 25	27.7 54	62.6 122	9.7 19	23.7 46	64.6 126	6.7 13	74.9 146	14.9 29	10.3 20	42.1 82	49.7 97	8.2 16	77.4 151	15.9 31	6.7 13	33.3 66	58.5 114	8.2 16
半壊・半焼	100.0 231	25.0 60	61.0 141	13.0 30	22.5 52	69.7 161	7.8 18	21.6 50	74.0 171	4.3 10	78.8 182	10.0 23	11.3 26	33.8 78	58.9 136	7.4 17	79.7 184	16.0 37	4.3 10	24.7 57	67.5 156	7.8 18
一部損壊	100.0 554	24.0 54	64.4 139	11.6 26	23.7 54	64.1 142	7.2 16	14.8 33	82.3 183	2.9 6	81.2 181	11.9 26	6.9 15	44.2 98	50.7 112	5.1 11	83.8 187	13.2 29	3.1 7	30.3 68	65.5 146	4.2 9
被害なし	100.0 223	23.8 53	64.6 144	11.7 26	23.3 52	70.4 157	6.3 14	19.7 44	77.1 172	3.1 7	82.1 183	12.1 27	5.8 13	33.6 75	62.8 140	3.6 8	83.9 187	12.5 28	3.6 8	23.3 52	73.1 163	3.6 8

→ 要約編：第1部第3章「4. 行政とのかかわり」

問 46. ここには人間の意識・行動に関する様々な内容の文章があります。それぞれについて、それが自分自身に「あてはまる」か「あてはまらない」かのどちらかに○をつけてください。

行動と意識	TOTAL	①報酬により気持ちよくなる			②知っている人全部が好きではない			③もう一度このもになりたい			④家の人たちとめつたにけんかしたい			⑤立場を譲りたてにわからせたい		
		あてはまる	あてはまらない	不明	あてはまる	あてはまらない	不明	あてはまる	あてはまらない	不明	あてはまる	あてはまらない	不明	あてはまる	あてはまらない	不明
		あてはまる	あてはまらない	明	あてはまる	あてはまらない	明	あてはまる	あてはまらない	明	あてはまる	あてはまらない	明	あてはまる	あてはまらない	明
TOTAL	100.0 1203	67.5 812	30.2 363	2.3 28	77.6 933	20.0 241	2.4 29	30.2 363	65.6 789	4.2 51	62.2 748	34.2 412	3.6 43	22.4 270	73.3 882	4.2 51

	TOTAL	⑥ほとんどの人は信頼できる			⑦他人は自分を利用しようとしている			⑧困りごとはその人自身の問題だ			⑨健康や生活に敏感なのは女性だ		
		あてはまる	あてはまらない	不明	あてはまる	あてはまらない	不明	あてはまる	あてはまらない	不明	あてはまる	あてはまらない	不明
		あてはまる	あてはまらない	明	あてはまる	あてはまらない	明	あてはまる	あてはまらない	明	あてはまる	あてはまらない	明
TOTAL	100.0 1203	48.7 585	48.2 580	3.1 37	24.2 291	72.3 870	3.5 42	47.9 576	48.3 581	3.8 46	66.7 800	31.0 373	2.3 28

	TOTAL	⑩ほんとうのことを言うとはかぎらない			⑪批判、小言をいわれると腹が立つ			⑫人に失望する 때가 多い			⑬すべきことを先のはしることがある			⑭時々腹を立てる		
		あてはまる	あてはまらない	不明	あてはまる	あてはまらない	不明	あてはまる	あてはまらない	不明	あてはまる	あてはまらない	不明	あてはまる	あてはまらない	不明
		あてはまる	あてはまらない	明	あてはまる	あてはまらない	明	あてはまる	あてはまらない	明	あてはまる	あてはまらない	明	あてはまる	あてはまらない	明
TOTAL	100.0 1203	61.5 740	34.4 414	4.1 49	70.9 853	25.9 311	3.2 39	40.7 490	55.1 663	4.2 50	59.4 714	37.2 447	3.5 42	79.7 959	17.2 207	3.1 37

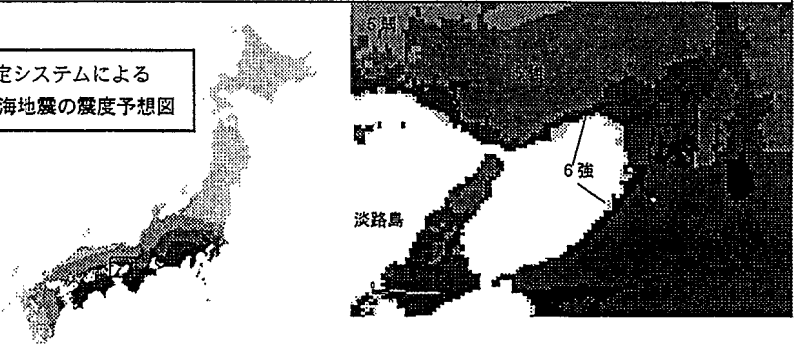
→ 要約編：第1部第3章「2. つながりの変化」

問 47. 「南海・東南海地震」が起きた場合に、以下のような被害が出るとあなたは思いますか。各項目についてあてはまる番号に○をしてください。

以下のような被害が出る可能性について、

京都大学防災研究所・巨大災害研究センターでは、阪神・淡路大震災以降、西日本は地震の活動期に入り、2040年ごろに、静岡から四国沖にかけて「南海・東南海地震」が起ると予想しています。マグニチュード8クラスのこの地震は、全国的に被害をもたらす可能性があり、その時、兵庫県内でも、震度5弱から6強というゆれが予想されています。次の「南海・東南海地震」で、どのような被害が出るのか、どのような対策が必要なのかについて、あなたのお考えをお聞かせください。

地震想定システムによる  
南海・東南海地震の震度予想図



震度6強：人は立つことができない。家具のほとんどが移動。弱い木造建物の多くが倒壊。耐震性の高い建物でも壁や柱が破壊。  
 震度6弱：人は立つことが難しい。家具の多くが移動。開かなくなるドアが多く、耐震性の弱い建物では倒壊するものもある。  
 震度5強：非常に恐怖を感じる。食器・書籍の多くが落ちる。補強されていないブロック塀が崩れたり、壁・柱が破損する。  
 震度5弱：一部の人が行動に支障を感じる。窓ガラスが割れて落ちることもある。安全装置が作動しガスが遮断される家もある。

	TOTAL	①亡くなったり病気がケをする					②住まいが住めなくなる					③収入や財産に大きな被害がでる					
		可 能 性 が 低 い	可 能 性 が 高 い	ど う も い い	可 能 性 が 高 い	可 能 性 が 高 い	可 能 性 が 低 い	可 能 性 が 高 い	ど う も い い	可 能 性 が 高 い	可 能 性 が 高 い	可 能 性 が 低 い	可 能 性 が 高 い	ど う も い い	可 能 性 が 高 い	可 能 性 が 高 い	
TOTAL	100.0 1209	1.7 21	17.5 210	25.7 309	44.5 539	10.6 129	2.2 27	20.7 249	25.2 315	40.1 492	10.9 131	1.7 20	14.0 169	24.5 295	45.7 550	14.0 169	
問3 身体的被害	死亡家族あり	100.0 11	9.1 11	9.1 11	18.2 22	35.4 43	27.3 33	-	18.2 22	18.2 22	45.5 55	18.2 22	9.1 11	18.2 22	18.2 22	9.1 11	45.5 55
	入院病傷者あり	100.0 23	4.3 5	4.3 5	21.7 26	43.5 53	26.1 32	4.3 5	8.7 11	34.8 42	30.4 37	21.7 26	-	8.7 11	26.1 32	34.8 42	30.4 37
	軽病傷者あり	100.0 147	-	10.2 12	21.1 26	51.0 62	17.7 22	1.4 2	12.9 16	23.9 29	44.9 54	11.6 14	1.4 2	7.5 9	20.4 25	46.9 57	23.8 29
	全員無事	100.0 1019	1.9 23	18.9 228	25.1 306	43.7 528	9.4 11	2.3 28	22.3 272	25.9 314	38.7 47	10.4 12	1.7 21	15.2 18	24.7 30	46.2 56	12.2 15
問5 住宅被害	全壊・全焼	100.0 195	2.1 26	12.3 15	27.7 34	46.2 56	11.8 15	1.3 16	20.0 25	30.3 37	41.0 50	7.2 9	2.1 26	9.7 12	27.2 34	42.6 52	18.5 23
	半壊・半焼	100.0 231	1.7 21	13.0 16	25.1 31	46.3 56	13.9 17	1.7 21	10.8 13	21.6 27	45.5 55	20.3 25	1.7 21	8.7 11	19.9 25	49.4 60	20.3 25
	一部損壊	100.0 554	1.6 20	19.0 23	28.0 34	43.1 52	10.3 13	2.3 29	20.8 26	26.7 33	38.9 47	10.3 13	1.4 17	14.1 17	24.5 30	47.3 58	12.6 16
	被害なし	100.0 228	1.8 22	22.9 28	23.8 29	44.4 54	7.2 9	2.7 34	31.4 39	26.0 32	34.1 42	5.8 7	1.8 22	23.3 29	26.9 33	40.8 50	7.2 9

	TOTAL	④いざというときに 長い時間がかかる					⑤まわりの建物に たつて被害を受ける					⑥人のつきあいに 大きな変化を受ける					
		可 能 性 が 低 い	可 能 性 が 高 い	ど う も い い	可 能 性 が 高 い	可 能 性 が 高 い	可 能 性 が 低 い	可 能 性 が 高 い	ど う も い い	可 能 性 が 高 い	可 能 性 が 高 い	可 能 性 が 低 い	可 能 性 が 高 い	ど う も い い	可 能 性 が 高 い	可 能 性 が 高 い	
TOTAL	100.0 1209	1.2 15	10.6 129	19.4 239	52.4 630	16.4 197	1.2 15	13.6 164	22.4 273	50.0 601	12.8 154	2.2 27	13.7 165	31.9 394	42.1 506	10.1 122	
問3 身体的被害	死亡家族あり	100.0 11	9.1 11	9.1 11	27.3 33	45.5 55	-	18.2 22	9.1 11	54.5 66	18.2 22	9.1 11	9.1 11	18.2 22	45.5 55	18.2 22	
	入院病傷者あり	100.0 23	4.3 5	4.3 5	21.7 26	43.5 53	-	8.7 11	21.7 26	47.8 58	21.7 26	-	13.0 16	26.1 32	34.8 42	26.1 32	
	軽病傷者あり	100.0 147	-	6.8 8	12.2 15	57.1 69	23.8 29	-	9.5 12	21.1 26	52.4 64	17.0 21	1.4 2	7.5 9	23.9 29	46.9 57	14.3 18
	全員無事	100.0 1019	1.3 16	11.4 14	20.3 25	52.3 63	14.7 18	1.5 19	14.2 17	22.6 28	49.5 60	12.3 15	2.3 29	14.6 18	32.3 39	41.5 50	9.3 11
問5 住宅被害	全壊・全焼	100.0 195	2.1 26	8.2 10	20.0 25	48.7 59	21.0 26	1.5 19	12.8 16	22.6 28	50.8 62	12.3 15	3.6 45	9.2 11	33.3 41	41.5 50	12.3 15
	半壊・半焼	100.0 231	0.9 11	6.9 8	15.2 19	55.0 66	22.5 28	0.9 11	8.2 10	19.5 24	56.0 68	16.5 20	1.7 21	7.8 10	32.5 40	45.0 55	13.0 16
	一部損壊	100.0 554	0.7 9	11.0 14	20.8 26	52.3 63	15.2 19	0.9 11	13.4 16	25.5 31	47.3 58	13.0 16	1.6 20	15.3 19	32.3 40	41.2 50	9.6 12
	被害なし	100.0 228	2.2 28	15.1 18	19.7 24	52.9 64	9.0 11	2.2 28	20.6 25	17.5 21	50.7 61	9.0 11	2.7 34	19.7 24	29.1 36	41.7 51	6.7 8

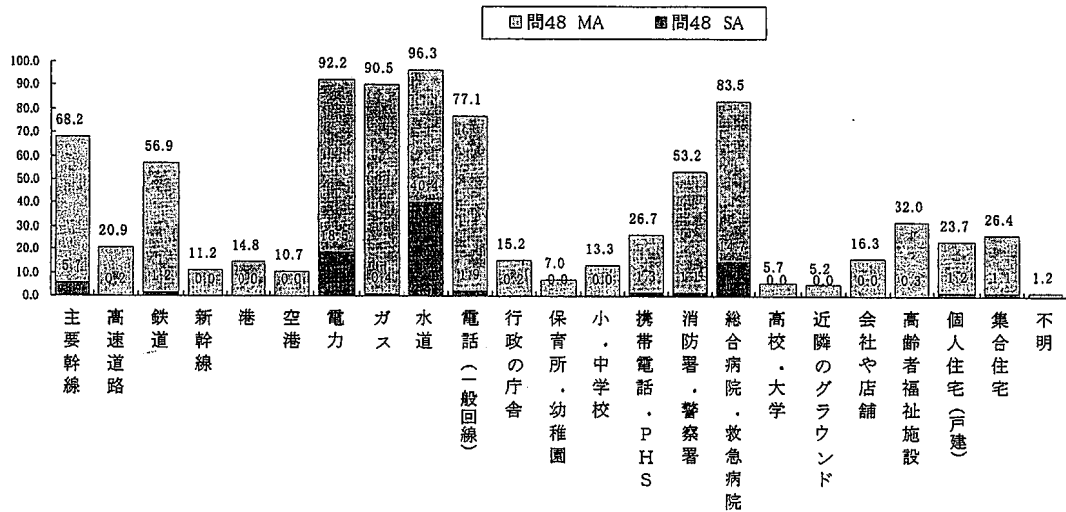
→ 要約編：第1部第3章「3. そなえ意識の変化」

問 48. もし「南海・東南海地震」が起これると、次のような施設やサービスに被害が出ると予想されます。

その中で、復旧・復興を特に優先すべきものは何ですか。 あてはまる番号にすべて○をつけてください。 また、最も優先すべきもの1つに◎を番号につけてください。

復旧・復興を特に優先すべきものは…

問48 復興・復旧優先順序



→ 要約編：第1部第3章「3. そなえ意識の変化」

	TOTAL	問48 復興・復旧優先順序 (MA)																							
		主要幹線	高速道路	鉄道	新幹線	港	空港	電力	ガス	水道	電話	行政の庁舎	保育所・幼稚園	小・中学校	携帯電話・PHS	消防署・警察署	総合病院・救急病院	高校・大学	近隣のグラウンド	会社や店舗	高齢者福祉施設	個人住宅	集合住宅	不明	
TOTAL	100.0	68.2	20.9	56.9	11.2	14.8	10.7	92.2	90.5	96.3	77.1	15.2	7.0	13.3	26.7	53.2	83.5	5.7	5.2	16.3	32.0	23.7	26.4	1.2	
問5 住宅被害	全壊・全焼	100.0	61.0	18.5	51.8	11.3	16.4	10.3	90.3	87.7	94.9	75.4	14.4	7.2	13.8	25.1	54.9	82.1	4.1	4.6	15.9	34.4	27.7	34.4	1.5
	半壊・半焼	100.0	70.1	20.3	55.0	12.6	13.0	12.1	92.6	91.3	97.0	14.7	17.5	6.9	14.7	26.8	45.0	84.9	6.9	6.9	16.0	30.3	26.4	26.0	1.3
	一部損壊	100.0	69.7	21.3	57.8	11.4	14.3	10.6	93.1	91.3	95.9	76.9	15.5	6.7	12.8	26.9	55.5	83.9	6.0	6.7	17.7	33.2	23.6	25.3	0.9
	被害なし	100.0	68.6	22.4	61.4	9.4	16.5	9.9	91.0	90.1	95.5	80.3	17.9	7.6	12.6	27.4	52.0	82.1	5.4	4.9	13.5	28.7	17.5	22.4	1.6

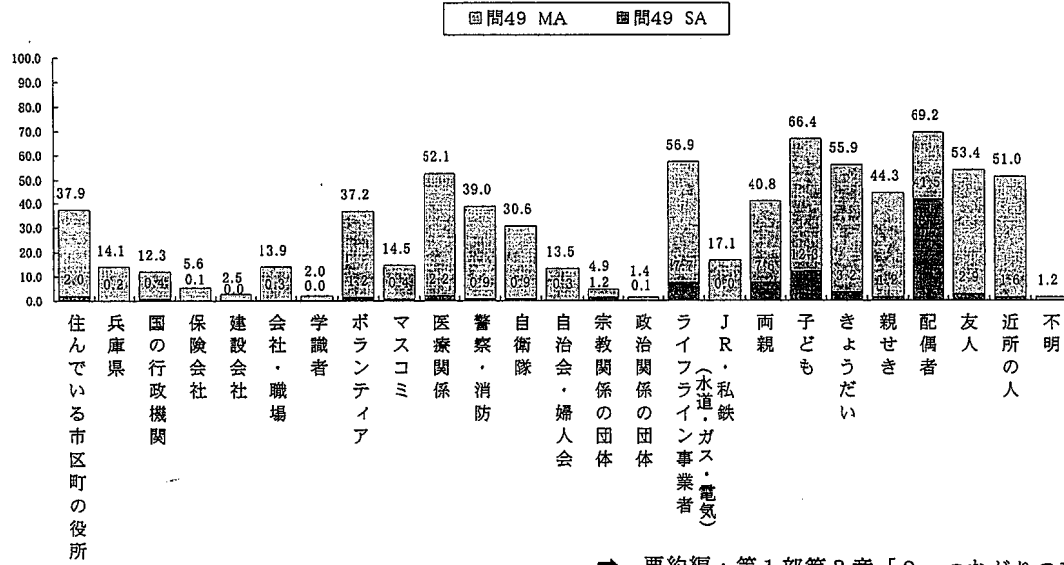
	TOTAL	問48 復興・復旧優先順序 (SA)																						
		主要幹線	高速道路	鉄道	新幹線	港	空港	電力	ガス	水道	電話	行政の庁舎	保育所・幼稚園	小・中学校	携帯電話・PHS	消防署・警察署	総合病院・救急病院	高校・大学	近隣のグラウンド	会社や店舗	高齢者福祉施設	個人住宅	集合住宅	不明
TOTAL	100.0	5.7	0.2	1.2	-	-	-	18.5	0.4	40.4	1.9	0.2	-	-	1.3	1.1	14.7	-	-	-	0.3	1.2	1.1	11.9
問5 住宅被害	全壊・全焼	100.0	4.1	-	2.1	-	-	16.9	0.5	35.9	1.0	-	-	-	2.1	1.5	15.9	-	-	-	-	1.0	1.5	17.4
	半壊・半焼	100.0	3.9	-	-	-	-	19.5	0.9	39.1	3.0	-	-	-	1.3	0.9	14.7	-	-	-	0.9	1.7	1.7	13.4
	一部損壊	100.0	6.1	0.4	1.1	-	-	19.1	0.2	41.9	2.0	0.4	-	-	1.3	1.3	15.2	-	-	-	0.4	0.9	0.7	9.2
	被害なし	100.0	7.6	-	2.2	-	-	17.0	0.4	43.0	1.3	-	-	-	0.9	0.4	12.6	-	-	-	-	1.3	0.9	12.1

問 49. 災害が起こったとき、精神面であなたが頼りにできるのは以下のどれですか。

頼りになるものにはすべて○を、さらに、一番頼りになるものを1つずつ選んで◎を番号につけてください。

精神面で頼りになるのは…

問49 頼りになる・精神面



→ 要約編：第1部第3章「2. つながりの変化（支援者）」

	TOTAL	問49 頼りになる・精神面 (MA)																								
		住んでいる市区町の役所	兵庫県	国の行政機関	保険会社	建設会社	会社・職場	学識者	ボランティア	マスコミ	医療関係	警察・消防	自衛隊	自治会・婦人会	宗教関係の団体	政治関係の団体	JR・私鉄	両親	子ども	きょうだい	親せき	配偶者	友人	近所の人	不明	
TOTAL	100.0	37.9	14.1	12.3	5.6	2.5	13.9	37.2	14.5	52.1	39.0	30.6	13.5	4.9	1.2	56.9	17.1	40.8	66.4	55.9	44.3	69.2	53.4	51.0	1.2	
問5 住宅被害																										
全壊・全焼	100.0	39.0	15.4	17.7	2.6	2.1	14.4	1.0	39.0	7.7	50.3	31.8	10.8	5.1	0.5	54.4	18.5	37.4	64.6	54.4	47.2	60.5	48.2	43.1	2.1	
半壊・半焼	100.0	42.0	16.0	13.9	3.9	3.9	13.4	3.0	36.8	16.0	51.1	31.6	30.7	10.4	5.2	58.9	17.7	42.0	64.5	51.9	45.9	68.0	52.4	54.5	0.9	
一部損壊	100.0	38.1	13.2	13.5	7.9	2.9	14.4	2.2	38.1	15.3	52.5	33.5	30.0	14.4	5.6	57.9	17.3	41.7	69.9	58.5	43.9	72.9	54.2	62.0	0.9	
被害なし	100.0	32.3	13.5	11.7	4.0	0.4	12.6	1.3	34.1	16.6	53.8	44.8	30.9	17.0	2.7	54.3	14.8	40.4	61.4	54.7	41.3	69.1	57.0	51.6	1.3	

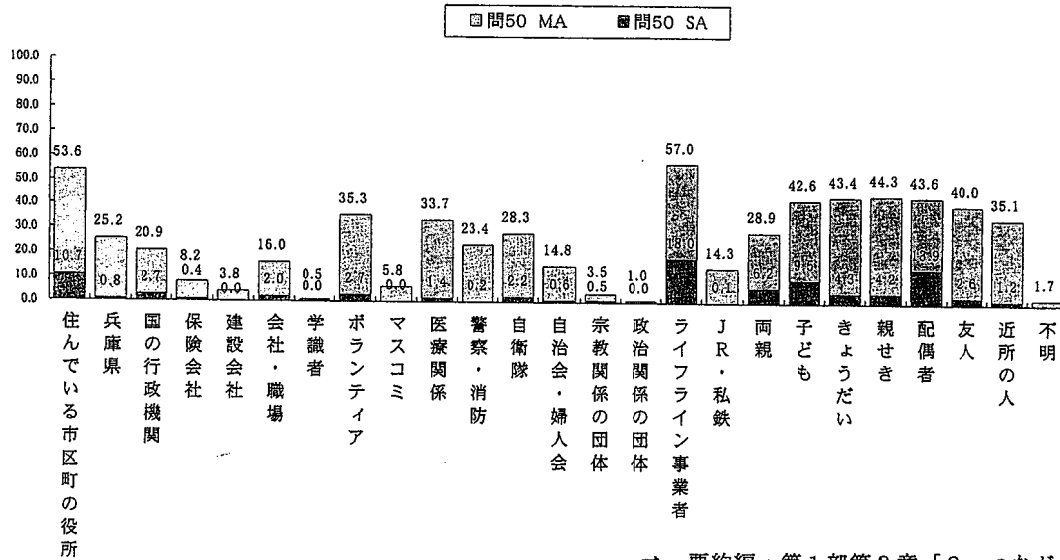
	TOTAL	問49 頼りになる・精神面 (SA)																							
		住んでいる市区町の役所	兵庫県	国の行政機関	保険会社	建設会社	会社・職場	学識者	ボランティア	マスコミ	医療関係	警察・消防	自衛隊	自治会・婦人会	宗教関係の団体	政治関係の団体	JR・私鉄	両親	子ども	きょうだい	親せき	配偶者	友人	近所の人	不明
TOTAL	100.0	2.0	0.2	0.4	0.1	-	0.3	-	1.2	0.4	2.2	0.9	0.9	0.3	1.2	7.7	7.6	12.3	3.2	1.2	41.5	2.9	1.6	11.6	
問5 住宅被害																									
全壊・全焼	100.0	1.5	0.5	0.5	-	-	0.5	-	1.0	-	2.6	-	1.0	1.0	1.0	5.1	7.7	16.4	4.1	3.1	32.9	2.1	1.5	17.4	
半壊・半焼	100.0	3.0	0.4	0.9	-	-	-	-	0.4	0.4	1.0	0.4	-	0.4	0.4	6.9	6.5	11.7	3.5	1.3	43.7	1.7	2.2	13.9	
一部損壊	100.0	1.8	0.2	0.2	0.2	-	0.2	-	1.4	0.2	2.1	0.9	0.2	1.6	1.6	9.2	7.0	13.7	2.7	0.5	41.0	3.4	1.3	9.7	
被害なし	100.0	1.8	-	-	-	-	0.4	-	1.8	0.0	2.9	1.3	0.4	1.3	0.4	7.2	10.3	5.9	3.6	0.9	48.0	3.6	1.6	8.1	

問 50. 災害が起こったとき、物質面であなたが頼りにできるのは以下のどれですか。

頼りになるものにはすべて○を、さらに、一番頼りになるものを1つずつ選んで◎を番号につけてください。

物質面で頼りになるのは…

問50 頼りになる・物質面



→ 要約編：第1部第3章「2. つながりの変化（支援者）」

	TOTAL	問50 頼りになる・物質面 (MA)																								
		住んでいる市区町の役所	兵庫県	国の行政機関	保険会社	建設会社	会社・職場	学識者	ボランティア	マスコミ	医療関係	警察・消防	自衛隊	自治会・婦人会	宗教関係の団体	政治関係の団体	ライフライン事業者	JR・私鉄	両親	子ども	きょうだい	親せき	配偶者	友人	近所の人	不明
TOTAL	100.0	53.6	25.2	20.9	8.2	3.8	16.0	0.5	35.3	5.8	33.7	23.4	28.3	14.8	3.5	1.0	57.0	28.9	42.6	43.4	44.3	43.6	40.0	35.1	1.7	
問5 住宅被害																										
全壊・全焼	100.0	55.4	25.5	19.5	6.7	5.6	19.0	1.5	35.9	4.1	30.8	21.5	24.1	11.8	4.1	0.5	47.2	14.4	23.2	23.2	49.2	42.6	51.3	41.5	38.5	23.2
半壊・半焼	100.0	56.3	22.9	22.1	5.6	5.2	17.7	0.4	36.8	5.2	33.3	22.1	31.6	16.0	3.9	0.9	55.4	16.9	26.0	39.8	42.0	44.6	39.0	41.1	35.4	22.5
一部損壊	100.0	51.8	26.9	20.4	10.8	3.1	14.8	0.4	33.0	7.0	33.4	23.1	23.6	13.4	3.6	1.3	61.7	13.4	30.7	42.4	44.9	43.0	47.7	41.2	36.6	1.4
被害なし	100.0	53.8	22.9	22.0	5.8	2.7	14.8	1.1	38.0	4.9	31.7	28.9	25.6	19.7	2.2	0.9	55.6	27.4	40.4	41.7	41.3	40.4	37.2	35.0	1.3	

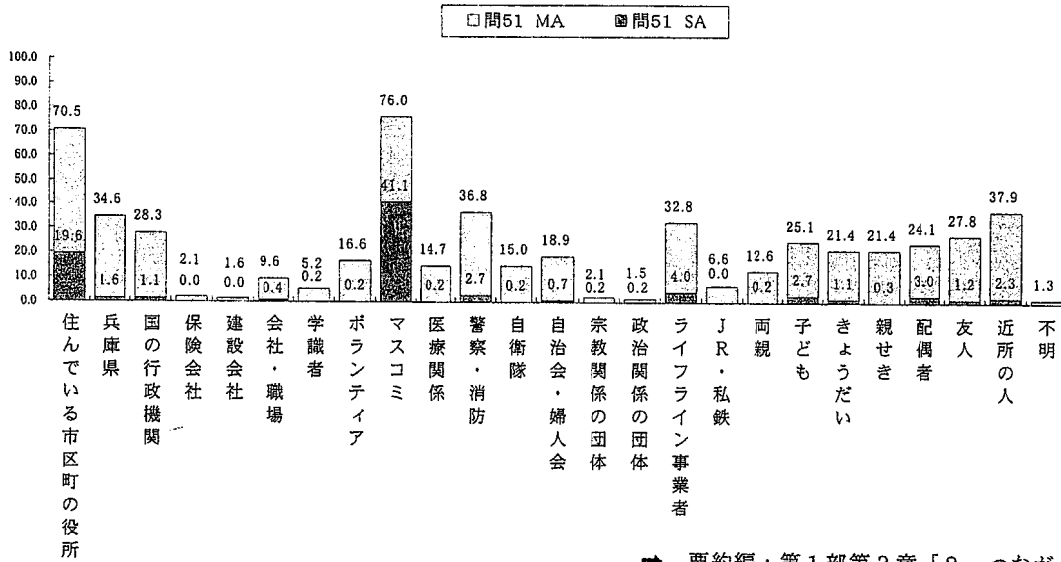
	TOTAL	問50 頼りになる物質面 (SA)																									
		住んでいる市区町の役所	兵庫県	国の行政機関	保険会社	建設会社	会社・職場	学識者	ボランティア	マスコミ	医療関係	警察・消防	自衛隊	自治会・婦人会	宗教関係の団体	政治関係の団体	ライフライン事業者	JR・私鉄	両親	子ども	きょうだい	親せき	配偶者	友人	近所の人	不明	
TOTAL	100.0	10.7	0.8	2.7	0.4	-	2.0	-	2.7	-	1.4	0.2	2.2	0.6	0.5	-	18.0	0.1	6.2	9.5	4.3	4.2	13.9	2.6	1.2	15.7	
問5 住宅被害																											
全壊・全焼	100.0	10.8	0.5	4.6	-	-	0.5	-	4.1	-	1.5	-	1.5	0.5	1.0	-	11.3	-	7.7	13.8	4.6	4.6	10.3	2.6	-	20.0	
半壊・半焼	100.0	12.1	1.3	2.5	-	-	2.5	-	3.5	-	0.4	0.9	2.2	0.5	0.3	-	17.3	0.4	3.9	7.4	4.8	4.3	16.5	1.3	1.4	17.7	
一部損壊	100.0	9.4	1.1	2.5	0.7	-	2.2	-	2.0	-	1.4	0.2	2.7	0.5	0.5	-	21.5	-	5.8	10.5	4.3	3.1	13.2	3.1	1.4	13.9	
被害なし	100.0	12.6	0.6	2.2	0.4	-	2.7	-	2.2	-	2.2	1.8	1.3	0.4	0.1	-	15.7	-	8.1	5.4	3.6	6.7	16.1	2.7	1.3	14.3	

問 51. 災害が起こったとき、情報面であなたが頼りにできるのは以下のどれですか。

頼りになるものにはすべて○を、さらに、一番頼りになるものを1つずつ選んで◎を番号につけてください。

情報面で頼りになるのは…

問51 頼りになる・情報面



→ 要約編：第1部第3章「2. つながりの変化（支援者）」

	TOTAL	問51 頼りになる・情報面 (MA)																									
		住んでいる市区町の役所	兵庫県	国の行政機関	保険会社	建設会社	会社・職場	学識者	ボランティア	マスコミ	医療関係	警察・消防	自衛隊	自治会・婦人会	宗教関係の団体	政治関係の団体	ライフライン事業者	JR・私鉄	両親	子ども	きょうだい	親せき	配偶者	友人	近所の人	不明	
TOTAL	100.0	70.5	34.6	28.3	2.1	1.6	9.6	5.2	16.6	76.0	14.7	36.8	15.0	18.9	2.1	1.5	32.8	6.6	12.6	25.1	21.4	21.4	24.1	27.8	37.9	1.3	
問5 全壊・全焼	100.0	79.8	35.4	23.1	1.5	1.3	6.7	3.1	19.0	63.6	10.8	30.3	17.4	34.2	13.0	19.5	22.4	2.1	1.0	25.1	7.7	12.8	28.2	21.0	23.1	21.0	31.3
半壊・半焼	100.0	74.9	35.1	23.9	1.7	1.3	9.5	6.9	17.7	73.2	15.6	34.2	13.0	37.5	14.4	18.6	2.2	2.5	35.1	6.9	14.7	22.9	24.7	24.7	28.6	42.0	
一部損壊	100.0	66.6	34.3	23.1	2.7	2.2	10.1	5.8	15.9	78.0	16.1	37.5	14.4	33.5	13.9	13.9	2.2	2.2	36.8	6.0	12.6	26.5	25.8	25.8	30.1	33.7	
被害なし	100.0	67.7	34.1	23.1	1.3	0.4	10.8	4.0	15.2	84.8	13.9	43.5	16.1	43.5	16.1	21.1	1.3	0.4	26.9	6.7	10.3	21.1	14.8	22.0	23.3	35.0	

	TOTAL	問51 頼りになる・情報面 (SA)																								
		住んでいる市区町の役所	兵庫県	国の行政機関	保険会社	建設会社	会社・職場	学識者	ボランティア	マスコミ	医療関係	警察・消防	自衛隊	自治会・婦人会	宗教関係の団体	政治関係の団体	ライフライン事業者	JR・私鉄	両親	子ども	きょうだい	親せき	配偶者	友人	近所の人	不明
TOTAL	100.0	19.6	1.6	1.1	-	-	0.4	0.2	0.2	41.1	0.2	2.7	0.2	0.7	0.2	0.2	4.0	-	-	2.7	1.1	0.3	3.0	1.2	2.3	16.7
問5 全壊・全焼	100.0	25.7	1.5	1.0	-	-	0.5	-	-	30.3	-	1.5	0.5	1.0	0.5	-	3.6	-	-	0.5	5.6	1.0	0.5	2.1	-	1.5
半壊・半焼	100.0	22.9	2.2	1.7	-	-	0.4	-	-	35.4	0.4	2.2	-	0.4	0.4	-	4.3	-	-	0.4	2.6	1.3	-	2.6	1.3	3.0
一部損壊	100.0	17.5	1.3	1.1	-	-	0.2	0.5	0.4	43.7	-	2.5	0.4	0.4	0.2	-	4.9	-	-	2.5	1.1	0.5	3.6	1.6	2.7	
被害なし	100.0	15.2	1.8	0.4	-	-	0.9	-	0.4	48.9	0.4	4.5	-	1.8	0.4	-	1.8	-	-	0.9	0.9	-	2.7	0.9	1.3	