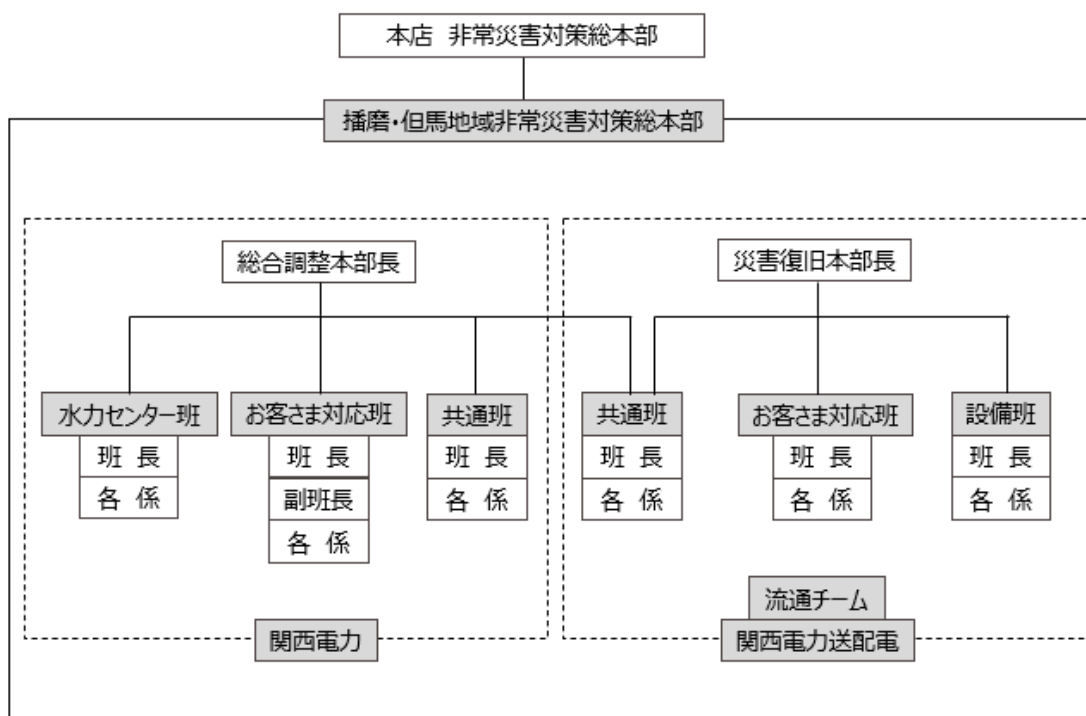
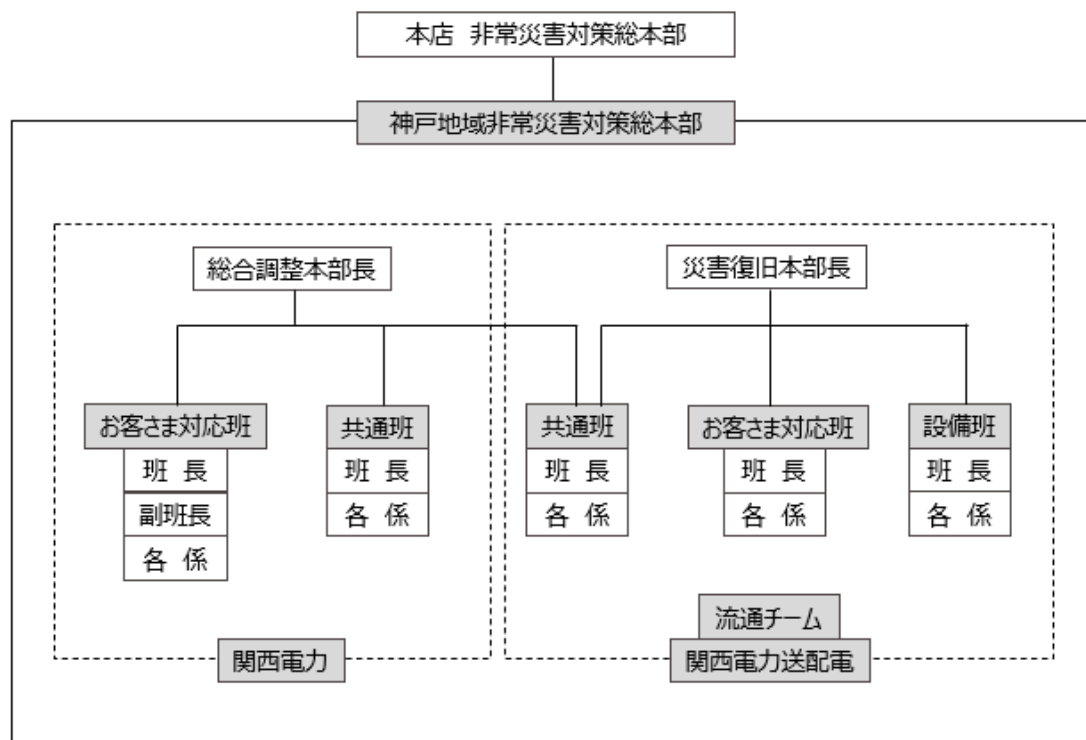


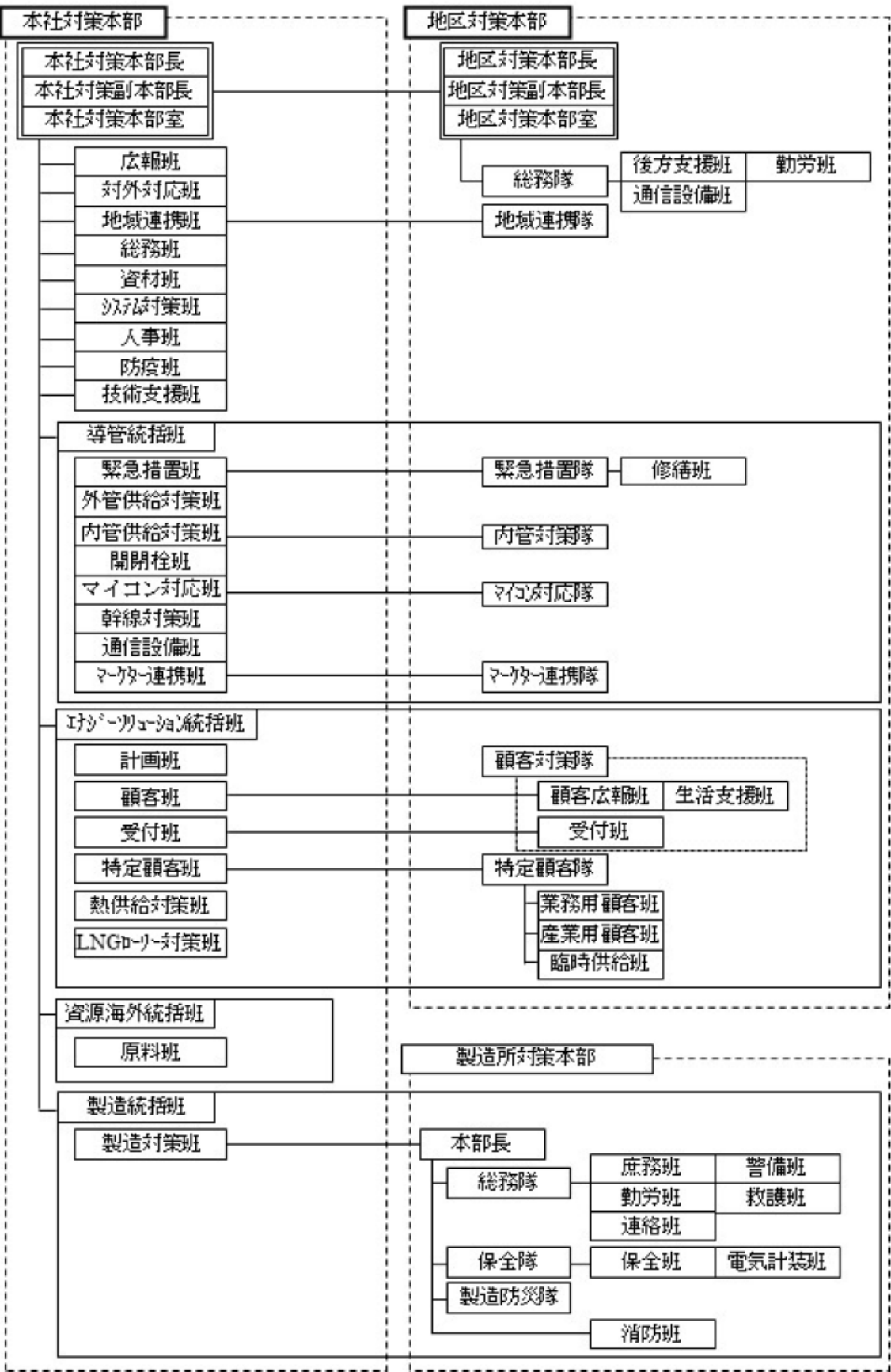
8 ライフラインの応急対策の実施

(応2-8-1) 関西電力(株) および関西電力送配電(株) 災害対策本部組織図

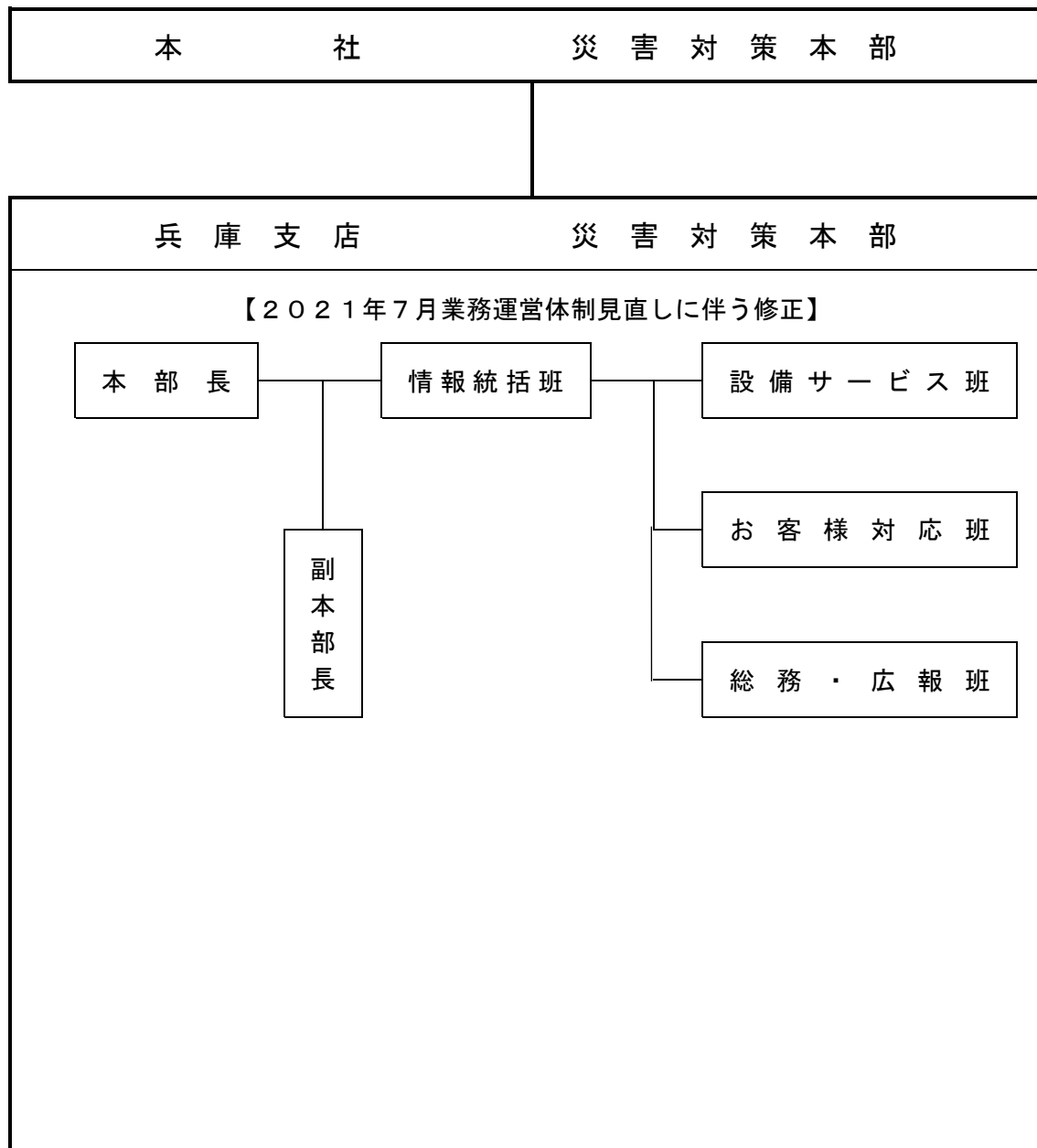


(応 2－8－2) 大阪ガス(株)災害対策本部組織図

令和 6 年 2 月 1 日現在



令和 6 年 2 月 1 日現在



【情報統括班】

災害対策本部各班の掌握、災害対策業務全般の運営、情報連絡室及び災害対策室の設置、運営及び調整

【設備サービス班】

被災状況調査、サービス復旧方法の検討及び復旧等の実施

【お客様対応班】

ユーザへの対応

【総務・広報班】

社員の確保、福利厚生及び健康管理、労務対応、後方支援、報道対応