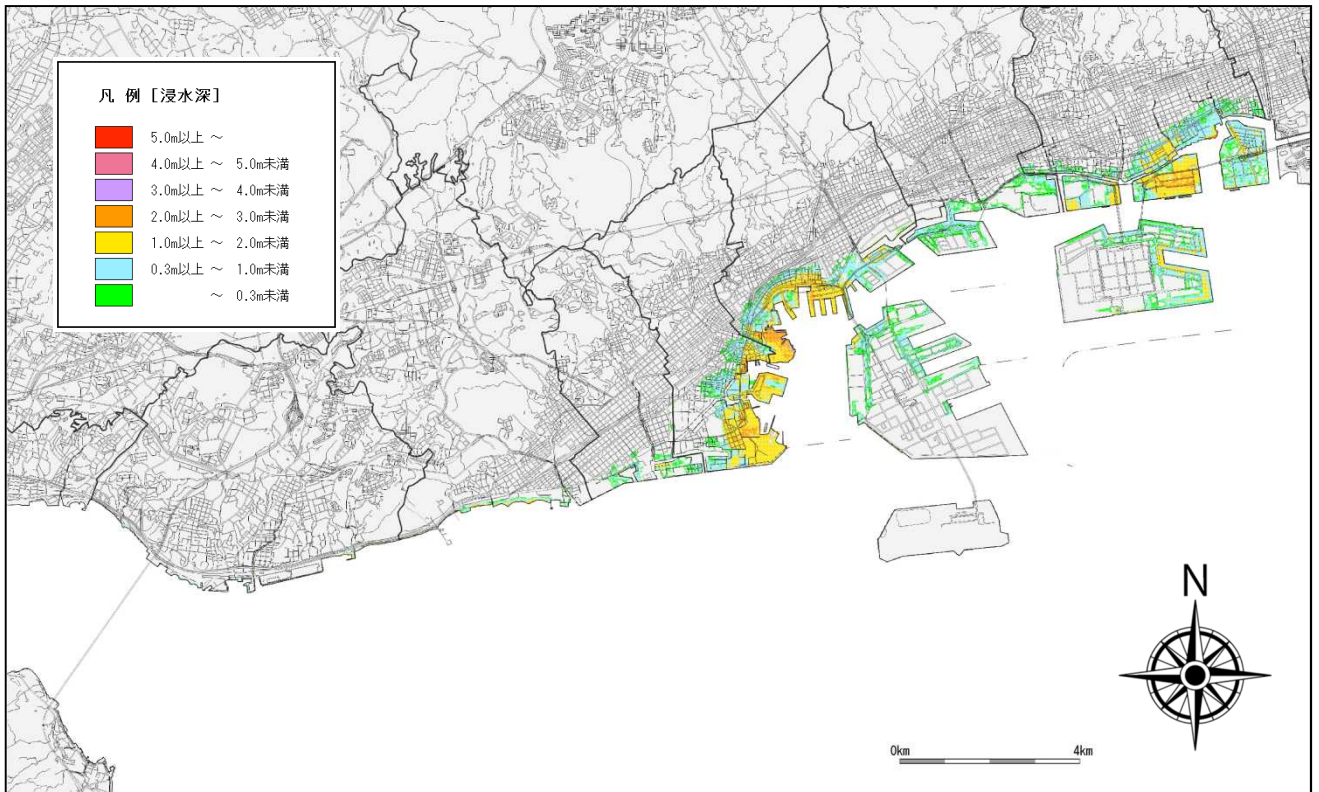


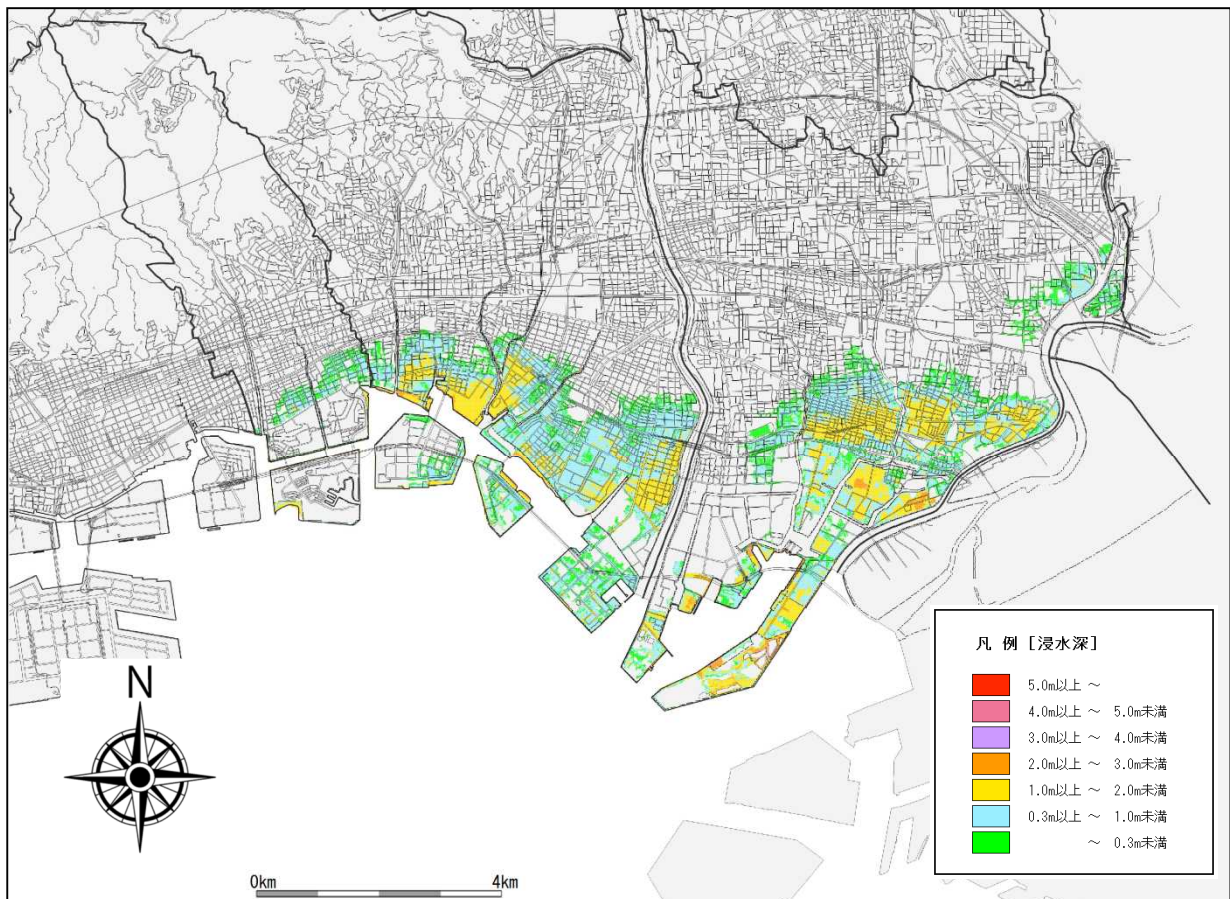
(総1-2) 南海トラフ巨大地震津波浸水想定図 (ケース① (※))

※ケース①：防潮門扉等一部閉鎖、津波が防潮堤を越流した場合破堤あり

(1) 神戸地区

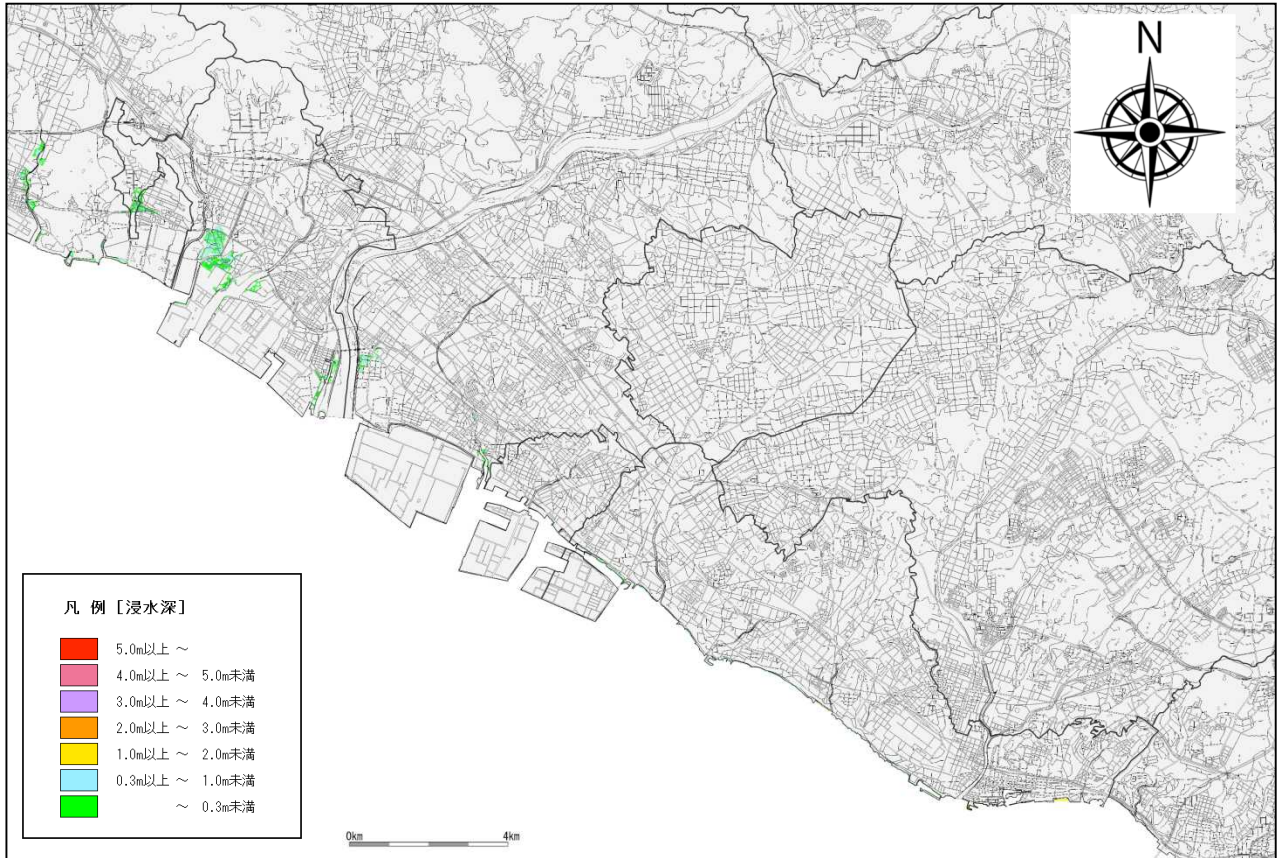


(2) 阪神地区

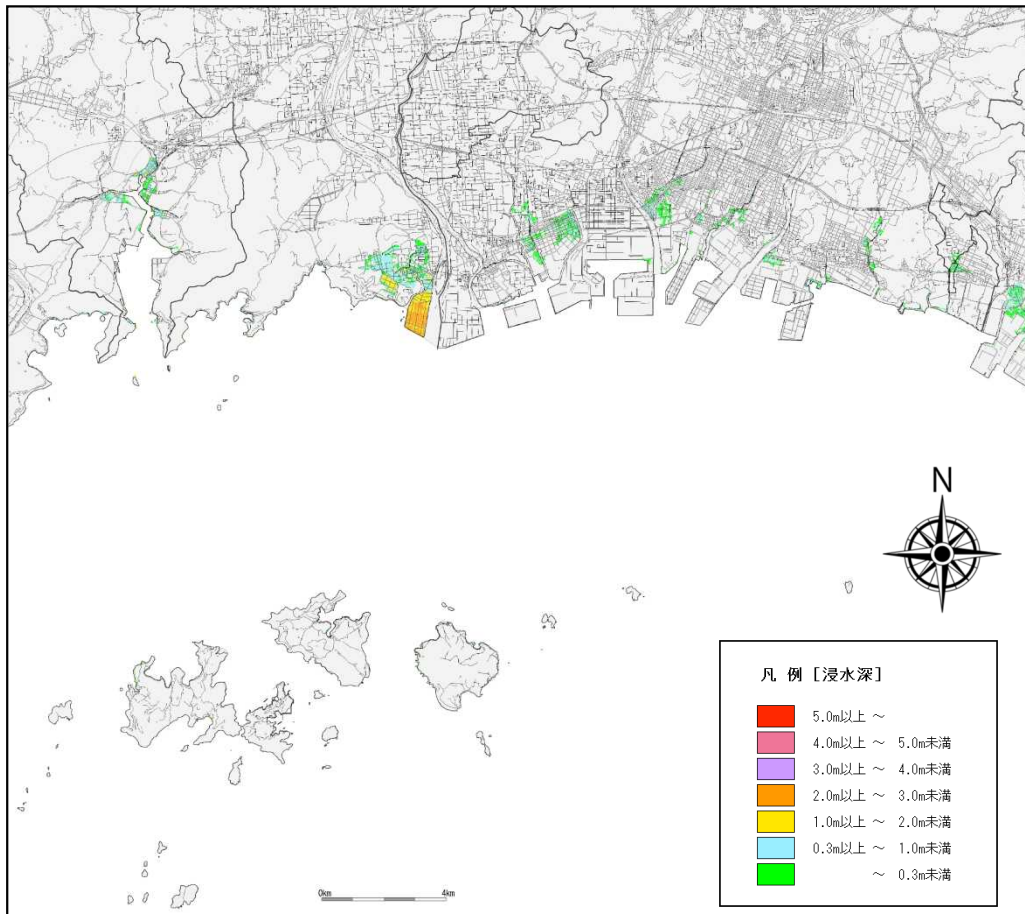




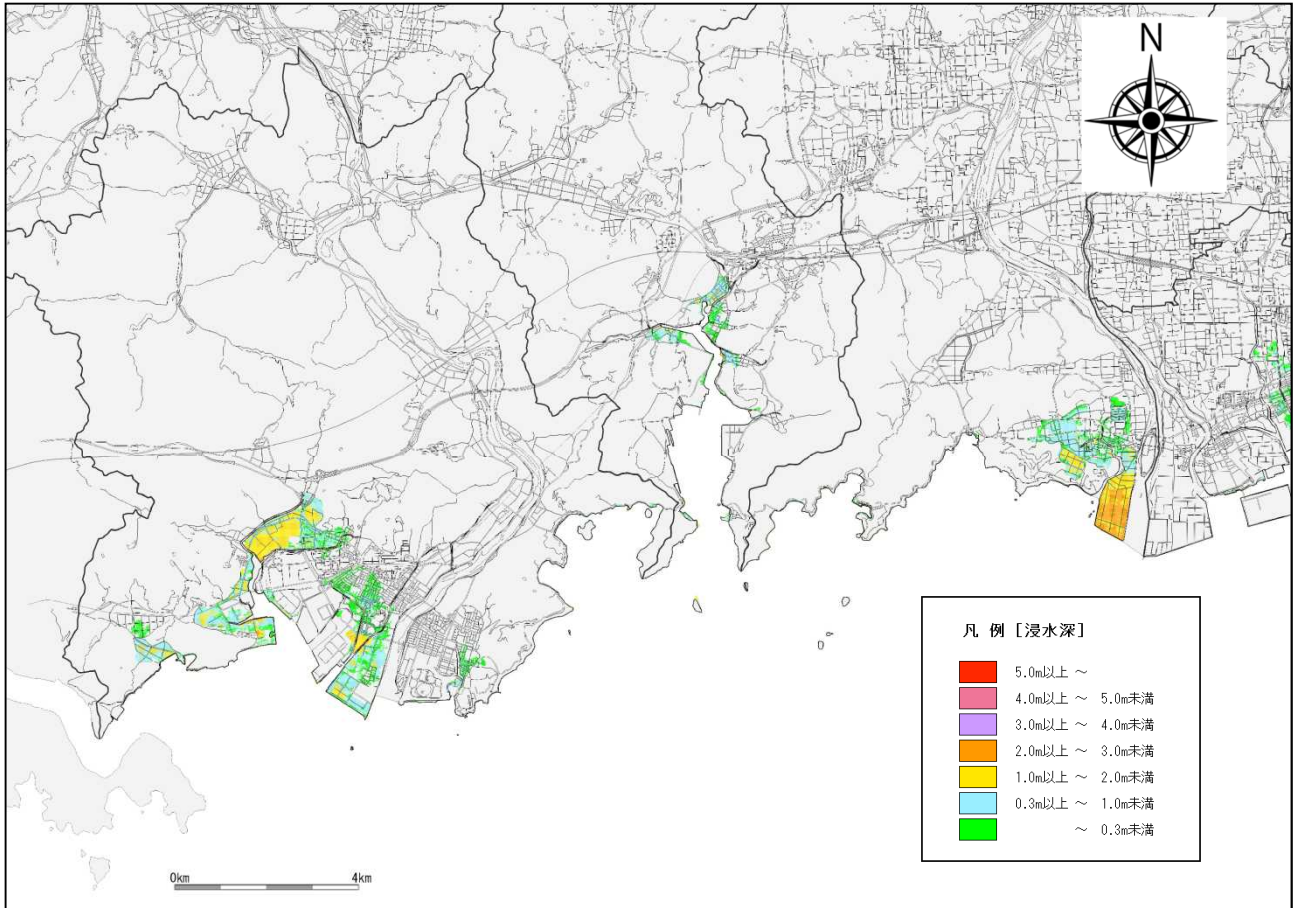
(3) 東播磨地区



(4) 中播磨地区



(5) 西播磨地区





(6) 淡路地区

