

(6) 公共施設の被害

① 公共施設の被害概要

● 主な浸水区域

円山川水系 面積4,100ha

洲本川水系 面積 880ha

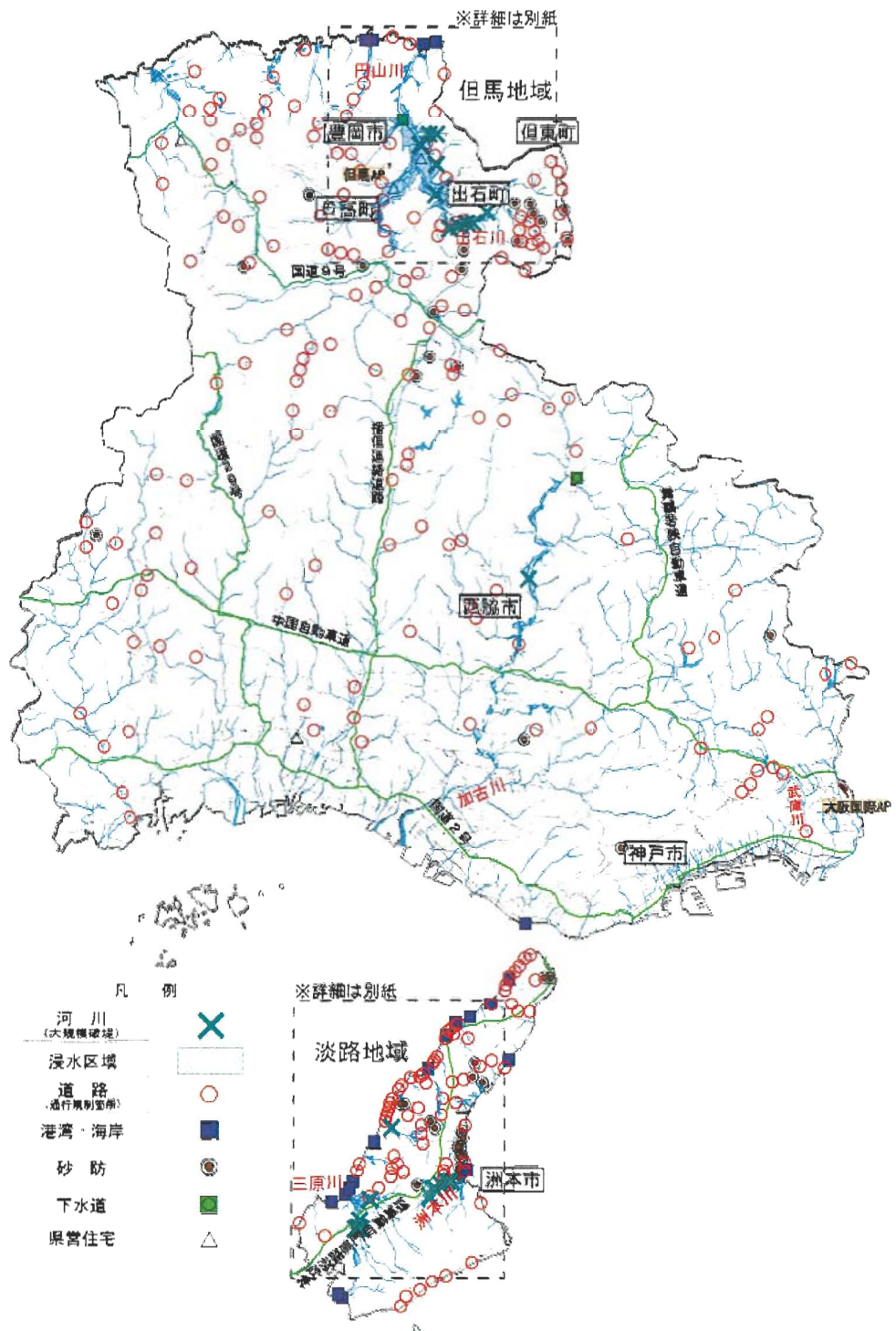
加古川水系 面積 450ha

● 破堤箇所 21箇所

● 道路の通行止め箇所

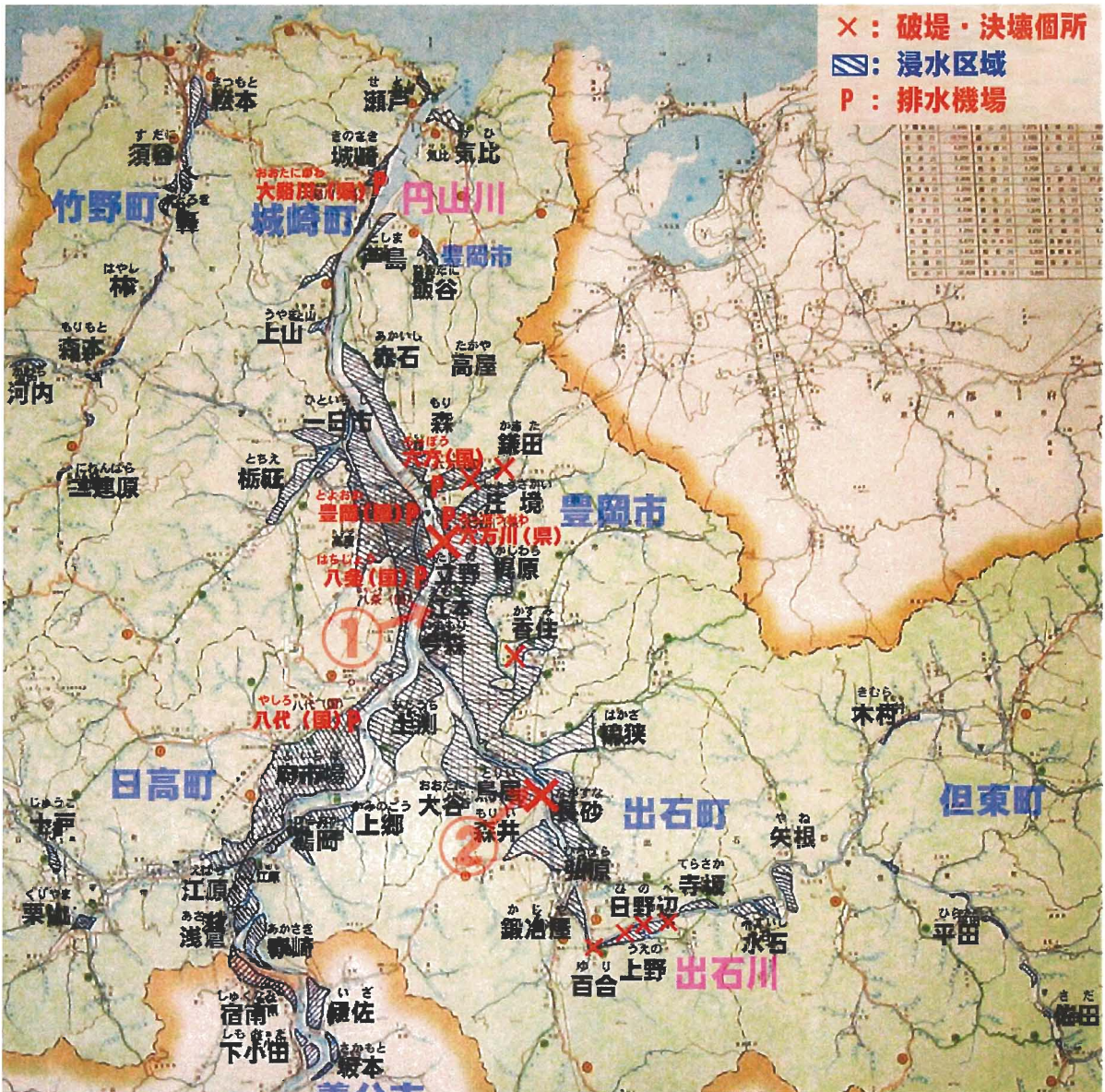
ピーク時 157路線

266箇所



② 台風第23号による浸水状況等（但馬地域）

- 浸水区域
円山川水系 面積4,100ha
- 破堤箇所数 9箇所
- 住家の浸水被害
床上浸水 667世帯
床下浸水 4,095世帯





円山川（豊岡市）



豊岡駅前



豊岡総合庁舎駐車場 浸水状況



豊岡市浄化センター 浸水状況



国道426号（豊岡市但東町平田～久畑）



養父市大屋町（風倒木被害）



豊岡市但東町奥赤（土砂災害により家屋倒壊）



土砂をかぶった農地（豊岡市日高町赤崎）