

物件調書

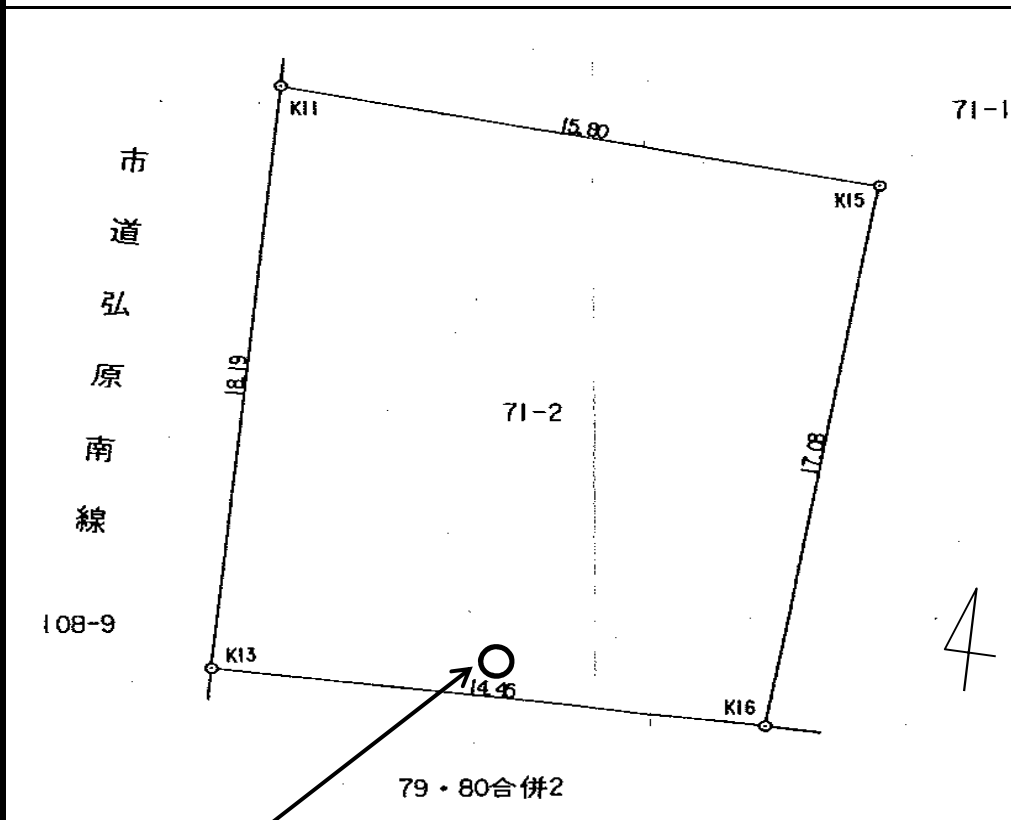
【土地】

所在地	豊岡市出石町弘原字元七軒町71番2							
実測面積	266.41㎡	地目	宅地	形状	ほぼ正方形			
最低売却価格	4,608,000円							
接面道路の幅員及び構造	西側で幅員約6mの舗装市道に接面しています。(高低差無し)							
法令規	都市計画区域	非線引き都市計画区域	用途地域					
	建ぺい率	60%	容積率	200%				
	高度地区		防火地域					
制	その他の規制	<ul style="list-style-type: none"> ・緑豊かな地域環境の形成に関する条例(兵庫県緑条例) ・豊岡市景観条例 ・豊岡市良好な地球環境を確保するための開発行為の手続き等に関する条例(豊岡市開発条例) 						
私道の負担等に関する事項	負担の有無		負担の内容					
最寄り交通機関 (現地からの直線距離)	鉄道	JR山陰本線 豊岡駅	北西へ	約10.3km				
		JR山陰本線 江原駅	西へ	約8.3km				
	バス	全但及び市営バス「福住」バス停	北へ	約50m				
公共施設 (現地からの直線距離)	豊岡市役所		北西へ	約10km				
	豊岡市役所出石庁舎		東へ	約680m				
	市立弘道小学校		北東へ	約1.1km				
	市立出石中学校		北へ	約560m				
供給施設の整備状況	電気	可	上水道	有	下水道	有	都市ガス	無
	<p>有……敷地内に管等が引き込まれている場合 可……前面道路まで、もしくはその地域に引き込まれている場合 無……その地域で供給されていない場合</p>							
	<p>既存の埋設管等の補修や新たに敷地内への引き込みを要する場合、兵庫県では補修や引き込み工事等の実施、これらに必要な費用の負担、供給処理施設への負担金の支出等は一切行いませんので、建築関係機関及び供給処理施設の管理者等にお問い合わせのうえ、各自で対応してください。</p>							
参考事項	<p>1 建築確認(建築基準法)、開発許可(都市計画法)等や兵庫県条例、豊岡市条例に関しては、兵庫県豊岡土木事務所まちづくり建築第1課TEL0796-26-3757及び豊岡市都市整備課TEL0796-23-1712までお問い合わせください。</p>							
	<p>2 平成16年10月の台風23号により、出石川が氾濫し当該地域は浸水の被害を被りました。なお、その後、県による河川改修工事(平成16~19年)が行われております。</p>							
	<p>3 鉄筋コンクリート造り2階建ての建物は平成30年12月に解体除却しました。以前あった井戸についても、今回除却しました。ただし、敷地南側のブロック塀の基礎部分が数センチ隣接地側に入っています。</p>							
	<p>4 地耐力調査、埋設物調査及び土壌汚染調査は実施していません。また、今後も県ではこれらの調査を実施しないほか、同調査費用の請求も応じられません。仮に地中埋設物等が発見され、土地利用に支障が生じた場合であっても、県では埋設物等の撤去、撤去費用の請求及び損害賠償請求等に応じられません。現状有姿での売却であり、県は、土地等その他一切の契約不適合責任を負いません。物件の状況や法令上の規制等については、必ず入札参加者ご自身において、調査確認を行ってください。</p>							
	<p>5 当該敷地内の残置物は、全て現況のまま引き渡します。県はこれらの点検、修繕、取替、移設、撤去、関係者との交渉・調整、費用負担等を行いません。</p>							

案内図



明細図



敷地南側に井戸がありました。(土地境界から約0.5m、内径約0.9m)

物件番号 J 14

