

物件番号 J 1 2

物 件 調 書

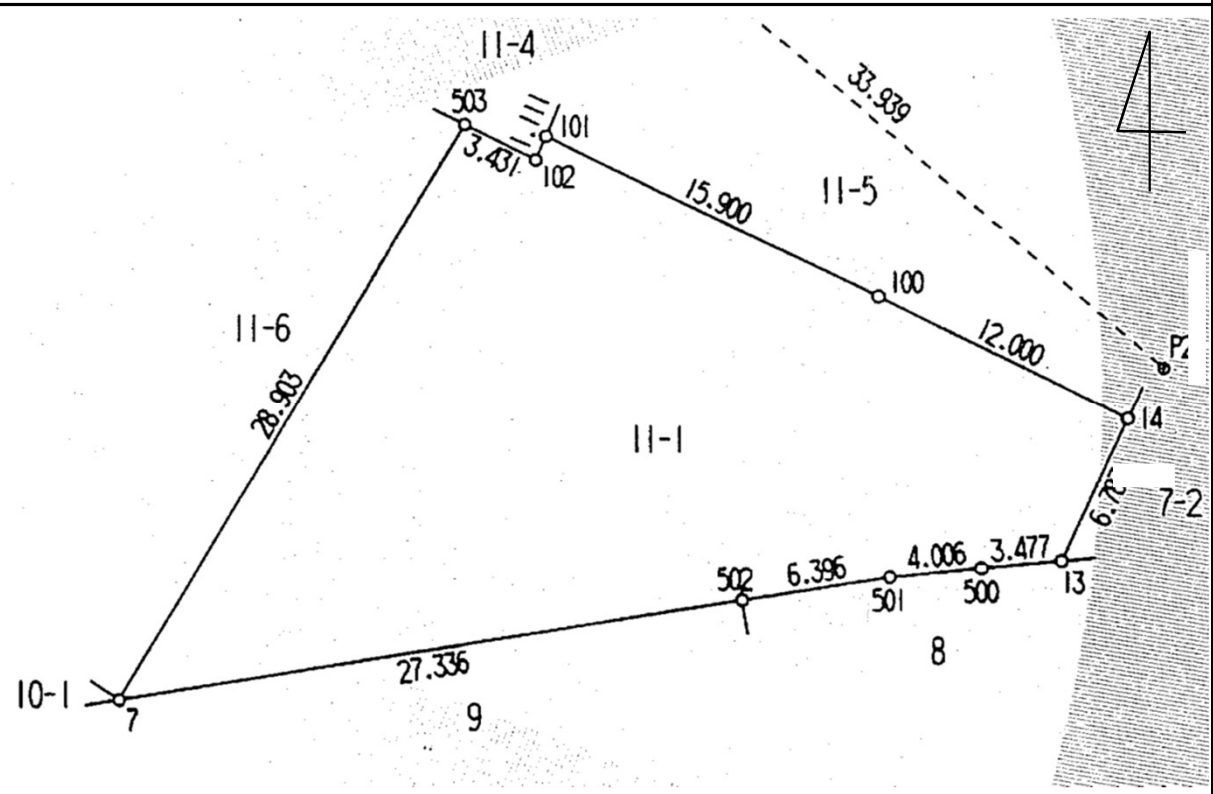
【土地】

所在地	朝来市八代字中山11番1							
公簿面積	570㎡	地目	雑種地	形状	ほぼ台形			
実測面積	570.35㎡							
最低売却価格	5,361,000円							
接面道路の幅員及び構造	北側で幅員約4mの舗装県道に接面しています。(歩道あり)							
法令規制	都市計画区域	都市計画区域外	用途地域	—				
	建ぺい率	—	容積率	—				
	高度地区		防火地域	—				
	その他の規制	朝来市景観条例 緑豊かな地域環境の形成に関する条例						
私道の負担等に関する事項	負担の有無	負担の内容						
最寄り交通機関 (現地からの直線距離)	鉄道	JR播但線「新井」駅	北へ	約1.2km				
	バス	全但バス「羽淵橋」バス停	東へ	約90m				
公共施設 (現地からの直線距離)	朝来市役所朝来庁舎		北へ	約1.9km				
	市立山口小学校		東へ	約450m				
	市立朝来中学校		北へ	約2.0km				
供給施設の整備状況	電気	可	上水道	可	下水道	可	都市ガス	無
	有……敷地内に管等が引き込まれている場合 可……前面道路まで、もしくはその地域に引き込まれている場合 無……その地域で供給されていない場合							
	既存の埋設管等の補修や新たに敷地内への引き込みを要する場合、兵庫県では補修や引き込み工事等の実施、これらに必要な費用の負担、供給処理施設への負担金の支出等は一切行いませんので、建築関係機関及び供給処理施設の管理者等にお問い合わせのうえ、各自で対応してください。							
参 考 事 項	1 開発許可、建築確認、都市景観などに関するお問い合わせは、朝来市都市環境部都市開発課及び但馬県民局豊岡土木事務所まちづくり建築第2課までお願いします。							
	2 当該敷地前面道路には、上水道及び下水道の配管が埋設してありますが、敷地内への引込管は有りません。これらの敷地内引込管に係る工事負担金又は受益者負担金等に関しては、朝来市都市環境部にてご確認願います。							
	3 対象地内の東側に関西電力(株)電柱1本及び北西側に支線2条があります。							
	4 西側隣接地の生垣が越境しています。							
	5 地耐力調査、埋設物調査及び土壌汚染調査は実施していません。また、今後も県ではこれらの調査を実施しないほか、同調査費用の請求も応じられません。仮に地中埋設物等が発見され、土地利用に支障が生じた場合であっても、県では埋設物等の撤去、撤去費用の請求及び損害賠償請求等に応じられません。現状有姿での売却であり、県は、土地等その他一切の契約不適合責任を負いません。物件の状況や法令上の規制等については、必ず入札参加者ご自身において、調査確認を行ってください。							
	6 当該敷地内の残置物は、全て現況のまま引き渡します。県はこれらの点検、修繕、取替、移設、撤去、関係者との交渉・調整、費用負担等はいりません。							

案内図



明細図



物件番号 J 1 2

