

兵庫県立龍野北高等学校公舎  
アスベスト調査業務

事前調査結果

令和6年12月

公益財団法人ひょうご環境創造協会

# アスベスト有無に関する事前調査結果報告書

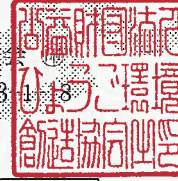
令和6年11月29日

兵庫県立龍野北高等学校 様

アスベスト有無に関する事前調査結果報告書

貴校より委託を受けたアスベスト有無に関する事前調査結果は、下記に記載した通りであることを報告いたします。

会社名 公益財団法人ひょうご環境創造協会  
住所 〒654-0037 神戸市須磨区行平町3-1-18  
TEL (078) 735-2737 (代表)



調査の種類	1. 解体工事前の事前調査 2. 改修工事前の事前調査 3. その他の事前調査			
調査期間	令和6年11月2日 ~ 令和6年11月28日			
調査責任者	公益財団法人ひょうご環境創造協会 環境技術事業本部 業務サービス課 岡田 弥			
	特定建築物石綿含有建材調査者 (修了番号: H2708033) アスベスト偏光顕微鏡実技研修修了者 エキスパートコース (修了番号: No. 2333401)			
対象物件概要	施設名	兵庫県立龍野北高等学校公舎		
	竣工年	昭和46年	文書記録 設計図書・維持保全記録	
	所在地	兵庫県たつの市新宮町新宮 1057-4		
	分類	建築物	工作物	
	規模	390.89m <sup>2</sup>	屋内工作物・屋外工作物	
	建物構造	S造・SRC造・RC造・CB造・木造・その他 ( )		
	用途 (複数選択可)	・事務所 ・工場/倉庫 ・娯楽施設 ・学校/病院 ・公共施設 ・店舗 ・運輸関連施設 ・戸建住宅 ・共同住宅 ・その他 ( )	電力・石油/ガス・化学プラント ボイラー・焼却施設 その他 ( )	
増改築有無	<input checked="" type="checkbox"/> (平成10、18、21年)・無			
調査対象材料 (複数選択可)	<input checked="" type="checkbox"/> 全ての建材・吹付け材・保温材・断熱材・耐火被覆材・成形材・仕上塗材・その他 ( )			
調査方法 (複数選択可)	<input checked="" type="checkbox"/> 1. 書面調査・ <input checked="" type="checkbox"/> 2. 目視調査・ <input checked="" type="checkbox"/> 3. 試料採取選定・ <input checked="" type="checkbox"/> 4. 試料採取・ <input checked="" type="checkbox"/> 5. 分析調査			
各調査資格者	上記1~4	公益財団法人ひょうご環境創造協会 稲岡 順一 資格名: 特定建築物石綿含有建材調査者 (修了番号: 19122045)		
	上記5	公益財団法人ひょうご環境創造協会 登口 勉 資格名: 建材中のアスベスト定性分析技能試験 (技術者対象) 一般社団法人日本環境測定分析協会		
調査結果	添付資料参照			

## 調査結果の概要

### 1. 特記事項

- ・調査対象建材は、吹付け材（レベル1）、保温材・断熱材・耐火被覆材（レベル2）、仕上塗材（レベル3）及び成形板等（レベル3）とした。
- ・分析対象建材は、吹付け材（レベル1）、保温材・断熱材・耐火被覆材（レベル2）、仕上塗材（レベル3）及び成形板等（レベル3）とした。
- ・目視調査の結果、分析対象建材としては、仕上塗材（レベル3）及び成形板等（レベル3）が使用されていた。その他の分析対象建材は、使用されていなかった。
- ・今回の調査で、分析しなかった成形板等（レベル3）については、分析を行いアスベストの有無を確認するか、または、アスベスト含有建材とみなして適切な作業及び処理を行う必要がある。
- ・ケイ酸カルシウム板第1種は、通常の成形板等（レベル3）とは作業手順が異なるため、工事計画を立てる際には注意が必要。
- ・今回の調査は、非破壊調査のため、解体工事中に新たなアスベスト含有が疑われる建材が見つかった場合、現場監督者は発注者に報告、協議のうえ、適切な作業及び処理を行う必要がある。

## アスベスト含有建材使用場所詳細表

施設名：兵庫県立龍野北高等学校公舎（旧新宮高）



：分析済石棉検出建材

：分析未実施石棉含有の可能性がある建材

：分析済石棉不検出又は年代により石棉非含有建材

階数	部屋番号	書面調査					目視調査				調査結果	
		部屋名	部位	建材名	建築年	改修歴	建材名	整合性確認	建材レベル	石棉含有の可能性	特記事項	
1	6帖		天井	読取不可	S46	石綿非含有建材	○	1	無			
1	6帖		壁	プラスチック、シナ合板	S46	石綿非含有建材	○	1	無			
1	6帖		巾木	タタミヨセ	S46	石綿非含有建材	○	1	無			
1	6帖		床	タタミ	S46	石綿非含有建材	○	1	無			
1	押入		天井	ラワン合板	S46	石綿非含有建材	○	1	無			
1	押入		壁	ラワン合板	S46	石綿非含有建材	○	1	無			
1	押入		床	ラワン合板	S46	石綿非含有建材	○	1	無			
-	外部仕上		屋根	カラー長尺鉄板	S46	石綿非含有建材	○	1	無			
-	外部仕上		外壁	モルタルハケ防水リシン	S46	仕上塗材	○	3	不検出	R6. 11分析済。試料No. 1		
-	外部仕上		外壁	モルタルハケ防水リシン	S46	けい酸カルシウム板第1種	×	3	有			
-	外部仕上		庇表	書面に記載なし	S46	石綿非含有建材	-	1	無			
-	外部仕上		庇裏	書面に記載なし	S46	仕上塗材	-	3	無	試料No. 1と同様		
-	外部仕上		軒裏	モルタルハケ防水リシン	S46	仕上塗材	○	3	無	試料No. 1と同様		
-	外部仕上		ポーチ	書面に記載なし	S46	石綿非含有建材	-	1	無			
-	外部仕上		テラス	書面に記載なし	S46	石綿非含有建材	-	1	無			

施設名：兵庫県立龍野北高等学校公舎（旧新高高）



：分析済石棉検出建材

：分析未実施石棉含有の可能性がある建材

：分析済石棉不検出又は年代により石棉非含有建材

		書面調査				目視調査			調査結果		
階数	部屋番号	部屋名	部位	建材名	建築年	改修歴	建材名	整合性確認	建材レベル	石棉含有の可能性	特記事項
1	-	台所	天井	プラスチックボードEPS	S46	-	せっこうボード	○	3	無	試料No. 3と同様
1	-	台所	壁	プラスチック、モザイクタイル	S46	-	せっこうボード	×	3	無	試料No. 3と同様
1	-	台所	壁	プラスチック、モザイクタイル	S46	-	石棉非含有建材	○	-	無	
1	-	台所	巾木	米トガ	S46	-	石棉非含有建材	○	-	無	
1	-	台所	床	アビトンフローリングOS	S46	-	石棉非含有建材	○	-	無	
1	-	居間	天井	プラスチックボードEPS	S46	-	せっこうボード	○	3	無	試料No. 3と同様
1	-	居間	壁	プラスチック、シナ合板	S46	-	石棉非含有建材	○	-	無	
1	-	居間	巾木	モザイクタイル	S46	-	石棉非含有建材	○	-	無	
1	-	居間	床	アビトンフローリングOS	S46	-	石棉非含有建材	○	-	無	
1	-	4.5帖B	天井	読取不可	S46	-	石棉非含有建材	-	-	無	
1	-	4.5帖B	壁	プラスチック、シナ合板	S46	-	石棉非含有建材	○	-	無	
1	-	4.5帖B	巾木	タタミヨセ	S46	-	石棉非含有建材	○	-	無	
1	-	4.5帖B	床	タタミ	S46	-	石棉非含有建材	○	-	無	
1	-	押入	天井	ラワン合板	S46	-	石棉非含有建材	○	-	無	
1	-	押入	壁	ラワン合板	S46	-	石棉非含有建材	○	-	無	
1	-	押入	床	ラワン合板	S46	-	石棉非含有建材	○	-	無	

施設名：兵庫県立龍野北高等学校公舎（旧新宮高）



：分析済石棉検出建材

：分析未実施石棉含有の可能性がある建材

：分析済石棉不検出又は年代により石棉非含有建材

		書面調査					目視調査				調査結果	
階数	部屋番号	部屋名	部位	建材名	建築年	改修歴	建材名	整合性確認	建材レベル	石棉含有の可能性	特記事項	
1	-	浴室	天井	石綿板、トーンライト貼	S46	-	スレートボード	○	3	有		
1	-	浴室	壁	プラスチック、モザイクタイル	S46	-	けい酸カルシウム板第1種	×	3	有		
1	-	浴室	壁	プラスチック、モザイクタイル	S46	-	石棉非含有建材	○	-	無		
1	-	浴室	巾木	モザイクタイル	S46	-	石棉非含有建材	○	-	無		
1	-	浴室	床	ヒノキ、モルタル	S46	-	石棉非含有建材	○	-	無		
1	-	4.5帖A	天井	読取不可	S46	-	石棉非含有建材	-	-	無		
1	-	4.5帖A	壁	プラスチック、シナ合板	S46	-	石棉非含有建材	○	-	無		
1	-	4.5帖A	壁	プラスチック、シナ合板	S46	-	仕上塗材（じゅらく）	×	3	不検出	R6.11分析済。試料No.2	
1	-	4.5帖A	巾木	タタミヨセ	S46	-	石棉非含有建材	○	-	無		
1	-	4.5帖A	床	タタミ	S46	-	石棉非含有建材	○	-	無		
1	-	押入	天井	ラワン合板	S46	-	石棉非含有建材	○	-	無		
1	-	押入	壁	ラワン合板	S46	-	石棉非含有建材	○	-	無		
1	-	押入	床	ラワン合板	S46	-	石棉非含有建材	○	-	無		
1	-	脱衣室	天井	書面に記載なし	S46	-	せっこうボード	-	3	無	試料No.3と同様	
1	-	脱衣室	壁	書面に記載なし	S46	-	せっこうボード	-	3	無	試料No.3と同様	
1	-	脱衣室	壁	書面に記載なし	S46	-	石棉非含有建材	×	-	無		
1	-	脱衣室	巾木	書面に記載なし	S46	-	石棉非含有建材	-	-	無		
1	-	脱衣室	床	書面に記載なし	S46	-	石棉非含有建材	-	-	無		



施設名：兵庫県立龍野北高等学校公會（旧新高高）

：分析済石綿検出建材

：分析未実施石綿含有の可能性がある建材

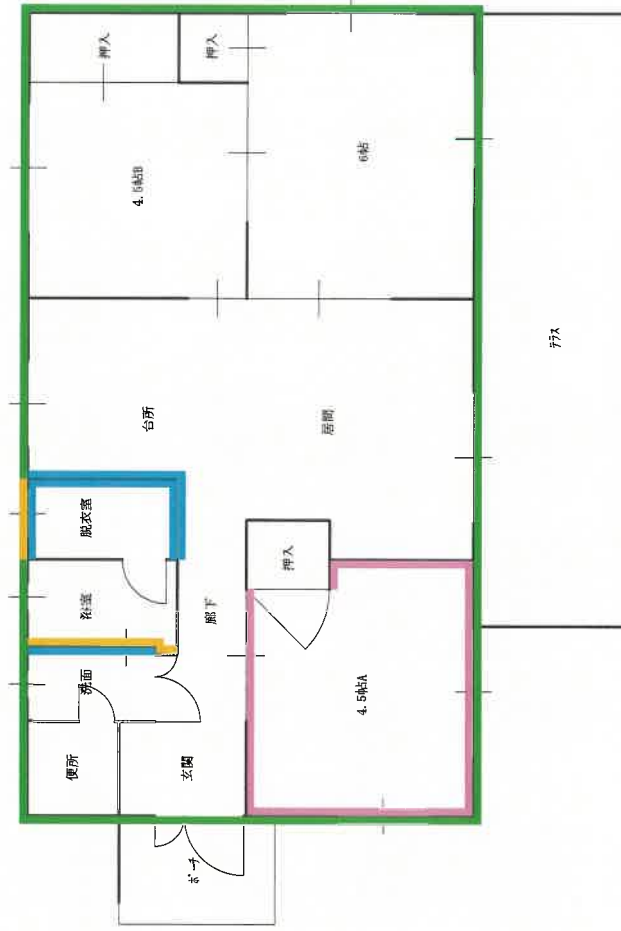
：分析済石綿不検出又は年代により石綿非含有建材

書面調査										目視調査				調査結果	
階数	部屋番号	部屋名	部位	建材名	建築年	改修歴	建材名	整合性確認	建材レベル	石綿含有の可能性	特記事項				
1	-	玄関	天井	プラスターボードEPS	S46	-	せっこうボード	○	3	無	試料No. 3と同様				
1	-	玄関	壁	プラスター、シナ合板	S46	-	石綿非含有建材	○	-	無					
1	-	玄関	巾木	人造石洗出	S46	-	石綿非含有建材	○	-	無					
1	-	玄関	床	人造石洗出	S46	-	石綿非含有建材	○	-	無					
1	-	廊下	天井	プラスターボードEPS	S46	-	せっこうボード	○	3	無	試料No. 3と同様				
1	-	廊下	壁	プラスター、シナ合板	S46	-	石綿非含有建材	○	-	無					
1	-	廊下	巾木	米トガ	S46	-	石綿非含有建材	○	-	無					
1	-	廊下	床	アビトンフローリングOS	S46	-	石綿非含有建材	○	-	無					
1	-	洗面室	天井	プラスターボードEPS	S46	-	せっこうボード	○	3	不検出	R6.11分析済。試料No. 3				
1	-	洗面室	壁	プラスター、シナ合板、モザイク タイル	S46	-	せっこうボード	×	3	不検出	R6.11分析済。試料No. 3				
1	-	洗面室	壁	プラスター、シナ合板、モザイク タイル	S46	-	石綿非含有建材	○	-	無					
1	-	洗面室	巾木	米トガ	S46	-	石綿非含有建材	○	-	無					
1	-	洗面室	床	アビトンフローリングOS	S46	-	石綿非含有建材	○	-	無					
1	-	便所	天井	プラスターボードEPS	S46	-	せっこうボード	○	3	無	試料No. 3と同様				
1	-	便所	壁	プラスター、モザイクタイル	S46	-	石綿非含有建材	○	-	無					
1	-	便所	巾木	モザイクタイル	S46	-	石綿非含有建材	○	-	無					
1	-	便所	床	モザイクタイル	S46	-	石綿非含有建材	○	-	無					

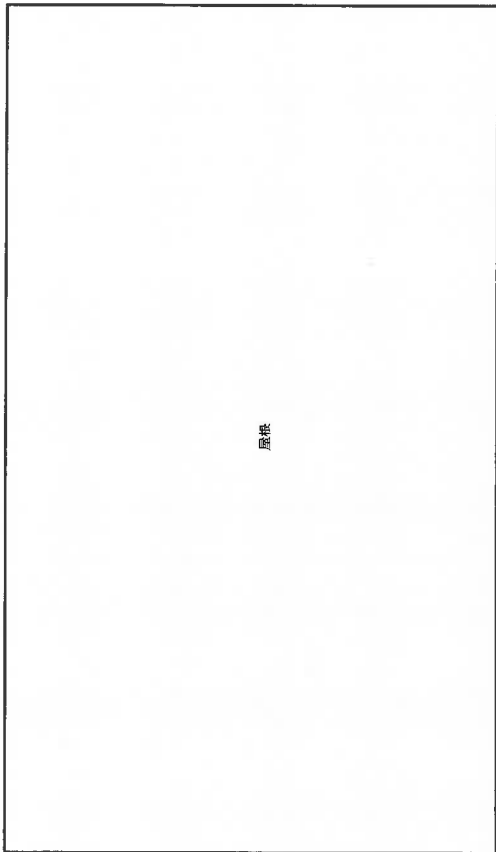
## アスベスト含有建材使用場所位置図



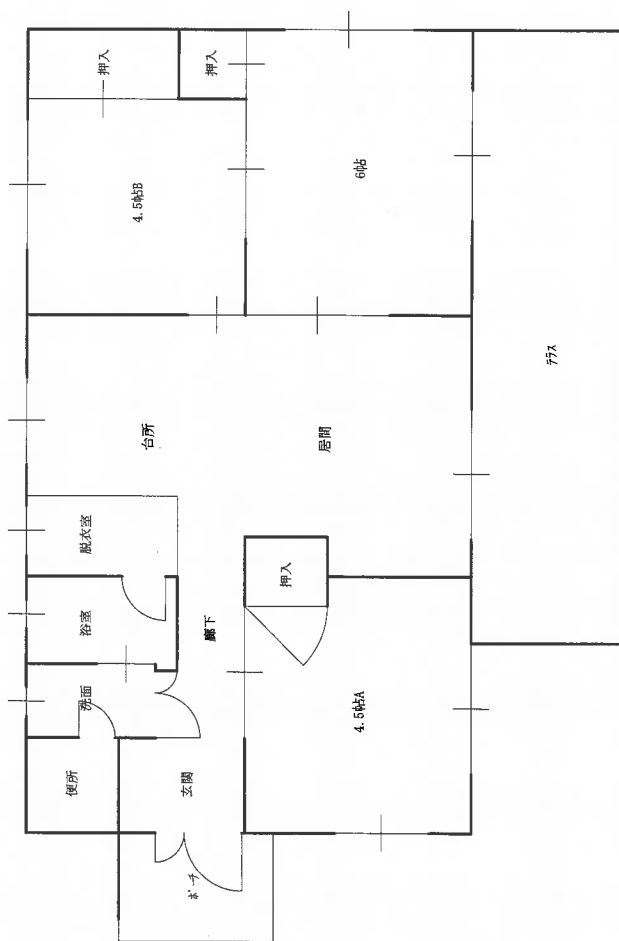
凡例 (天井部分)	
■	仕上塗材
■	せっこうボード
■	ALCボード



凡 例 (壁部分)	
	仕上漆材
	仕上漆材(じゅらく)
	せっこうボード
	付い酸加が板第1種



屋根

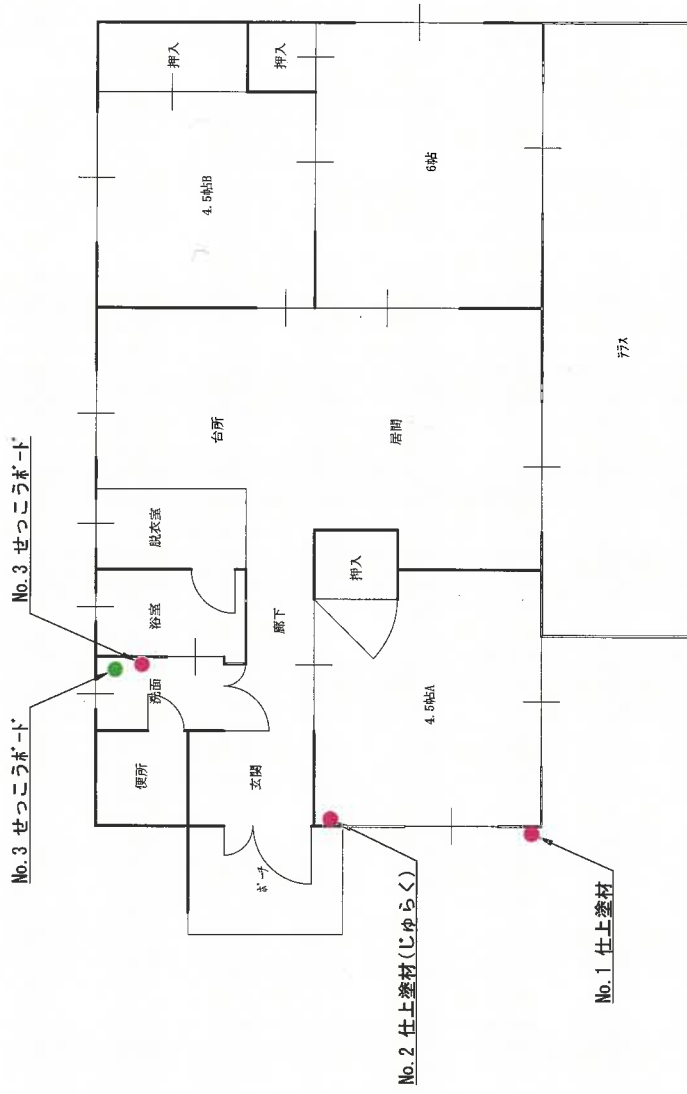


兵庫県立龍野北高等学校公舎 (旧新宮高) 床

1階

※石綿含有建材の使用はありません

## 試料採取場所位置図



凡 例	
●	天井採取場所
●	壁採取場所

## 試料採取状況写真



□サンプリング等の調査状況写真(1/2)

■ No.1 試料採取後（近景）



■ No.1 試料採取後（遠景）



■ No.1 試料採取場所の補修後



施設名	兵庫県立龍野北高等学校公舎
採取場所	西面
部位	外壁
建材名	仕上塗材
採取日	令和6年11月19日
分析結果	不検出
備考	—

■ No.2 試料採取後（近景）



■ No.2 試料採取後（遠景）



■ No.2 試料採取場所の補修後



施設名	兵庫県立龍野北高等学校公舎
採取場所	4.5帖A
部位	壁
建材名	仕上塗材（じゅらく）
採取日	令和6年11月19日
分析結果	不検出
備考	—

□サンプリング等の調査状況写真(2/2)

■ No.3 試料採取後 (近景)



■ No.3 試料採取後 (遠景)



■ No.3 試料採取場所の補修後



施設名	兵庫県立龍野北高等学校公舎
採取場所	洗面
部 位	天井・壁
建材名	せっこうボード
採取日	令和6年11月19日
分析結果	不検出
備 考	—

■ No.4 試料採取後 (近景)

余白

■ No.4 試料採取後 (遠景)

余白

■ No.4 試料採取場所の補修後

余白

施設名	—
採取場所	—
部 位	—
建材名	—
採取日	—
分析結果	—
備 考	

# 分析測定成績書

## 兵庫県立龍野北高等学校公舎アスベスト調査業務

施設名：兵庫県立龍野北高等学校公舎

## アスベスト含有分析

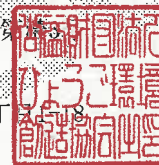
No.	調査日	調査時刻	調査対象施設	部位	建材名	定性分析結果	備考
1	令和6年11月19日(火)	11:07 ~ 11:10	西面	外壁	仕上塗材	不検出	—
2		11:13 ~ 11:16	4.5帖A	壁	仕上塗材(じゅらく)	不検出	—
3		11:20 ~ 11:25	洗面	天井・壁	せっこうボード	不検出	—

## 分析測定成績書

第A2400352-001号  
令和6年11月28日

兵庫県立龍野北高等学校

様

兵庫県計量証明事業登録番号 計証第  
(公財)ひょうご環境創造協会  
〒654-0037 神戸市須磨区行平町3丁  
TEL (078) 735-2737 (代表)

分析責任者	所属部署	(公財)ひょうご環境創造協会 環境技術事業本部業務サービス課 TEL 078-735-2772 (直通) FAX 078-736-4550
	氏名	岡田 弥
	保有資格	特定建築物石綿含有建材調査者 (修了番号: H2708033) (一財)日本環境衛生センター アスベスト偏光顕微鏡実技研修修了者 (エキスパートコース) (修了番号: No. 2333401) (一社)日本環境測定分析協会



分析者	所属部署	(公財)ひょうご環境創造協会 環境技術事業本部業務サービス課
	氏名	登口 勉
	保有資格	建材中のアスベスト定性分析技能試験 (技術者対象) (一社)日本環境測定分析協会

貴依頼による試料の分析測定結果は下記の通りです。  
ただし、本分析の結果は、入手した試料の範囲に限定させていただきます。

採取区分	採取	採取日時	令和6年11月19日 11:07 ~ 11:10
施設名・採取場所	兵庫県立龍野北高等学校 公舎 西面		
採取部位・建材名	外壁 仕上塗材		
採取者	(公財)ひょうご環境創造協会		
業務名	兵庫県立龍野北高等学校公舎アスベスト調査業務		
分析方法	建材製品中のアスベスト含有率測定方法 JIS A 1481-1		

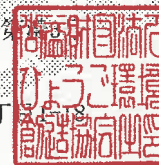
分析の対象	分析の結果	備考
石綿(クリソタイル)	不検出	
石綿(アモサイト)	不検出	
石綿(クロシドライト)	不検出	
石綿(トモイト/アチライト)	不検出	
石綿(アンソフィライト)	不検出	
特記事項		

## 分析測定成績書

第A2400352-002号  
令和6年11月28日

兵庫県立龍野北高等学校

様

兵庫県計量証明事業登録番号 計証第  
(公財)ひょうご環境創造協会  
〒654-0037 神戸市須磨区行平町3丁  
TEL (078) 735-2737 (代表)

分析責任者	所属部署	(公財)ひょうご環境創造協会 環境技術事業本部業務サービス課 TEL 078-735-2772 (直通) FAX 078-736-4550
	氏名	岡田 弥
	保有資格	特定建築物石綿含有建材調査者 (修了番号: H2708033) (一財)日本環境衛生センター アスベスト偏光顕微鏡実技研修修了者 (エキスパートコース) (修了番号: No. 2333401) (一社)日本環境測定分析協会



分析者	所属部署	(公財)ひょうご環境創造協会 環境技術事業本部業務サービス課
	氏名	登口 勉
	保有資格	建材中のアスベスト定性分析技能試験 (技術者対象) (一社)日本環境測定分析協会

貴依頼による試料の分析測定結果は下記の通りです。  
ただし、本分析の結果は、入手した試料の範囲に限定させていただきます。

採取区分	採取	採取日時	令和6年11月19日 11:13 ~ 11:16
施設名・採取場所	兵庫県立龍野北高等学校 公舎 4.5帖A		
採取部位・建材名	壁 仕上塗材 (じゅらく)		
採取者	(公財)ひょうご環境創造協会		
業務名	兵庫県立龍野北高等学校公舎アスベスト調査業務		

分析方法	建材製品中のアスベスト含有率測定方法 JIS A 1481-1
------	---------------------------------

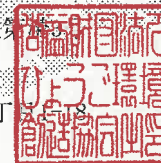
分析の対象	分析の結果	備考
石綿 (クリソタイル)	不検出	
石綿 (アモサイト)	不検出	
石綿 (クロシドライト)	不検出	
石綿 (トモイト/アチライト)	不検出	
石綿 (アンソフィライト)	不検出	
特記事項		

## 分析測定成績書

第A2400352-003号  
令和6年11月28日

兵庫県立龍野北高等学校

様

兵庫県計量証明事業登録番号 計証第  
(公財)ひょうご環境創造協会  
〒654-0037 神戸市須磨区行平町3丁  
TEL (078) 735-2737 (代表)

分析責任者	所属部署	(公財)ひょうご環境創造協会 環境技術事業本部業務サービス課 TEL 078-735-2772 (直通) FAX 078-736-4550
	氏名	岡田 弥
	保有資格	特定建築物石綿含有建材調査者 (修了番号: H2708033) (一財)日本環境衛生センター アスベスト偏光顕微鏡実技研修修了者 (エキスパートコース) (修了番号: No. 2333401) (一社)日本環境測定分析協会



分析者	所属部署	(公財)ひょうご環境創造協会 環境技術事業本部業務サービス課
	氏名	登口 勉
	保有資格	建材中のアスベスト定性分析技能試験 (技術者対象) (一社)日本環境測定分析協会

貴依頼による試料の分析測定結果は下記の通りです。  
ただし、本分析の結果は、入手した試料の範囲に限定させていただきます。

採取区分	採取	採取日時	令和6年11月19日	11:20	~	11:25
施設名・採取場所	兵庫県立龍野北高等学校 公舎 洗面					
採取部位・建材名	天井・壁 せっこうボード					
採取者	(公財)ひょうご環境創造協会					
業務名	兵庫県立龍野北高等学校公舎アスベスト調査業務					
分析方法	建材製品中のアスベスト含有率測定方法 JIS A 1481-1					

分析の対象	分析の結果	備考
石綿(クリソタイル)	不検出	
石綿(アモサイト)	不検出	
石綿(クロシドライト)	不検出	
石綿(トモライト/アキライト)	不検出	
石綿(アンソフィライト)	不検出	
特記事項		