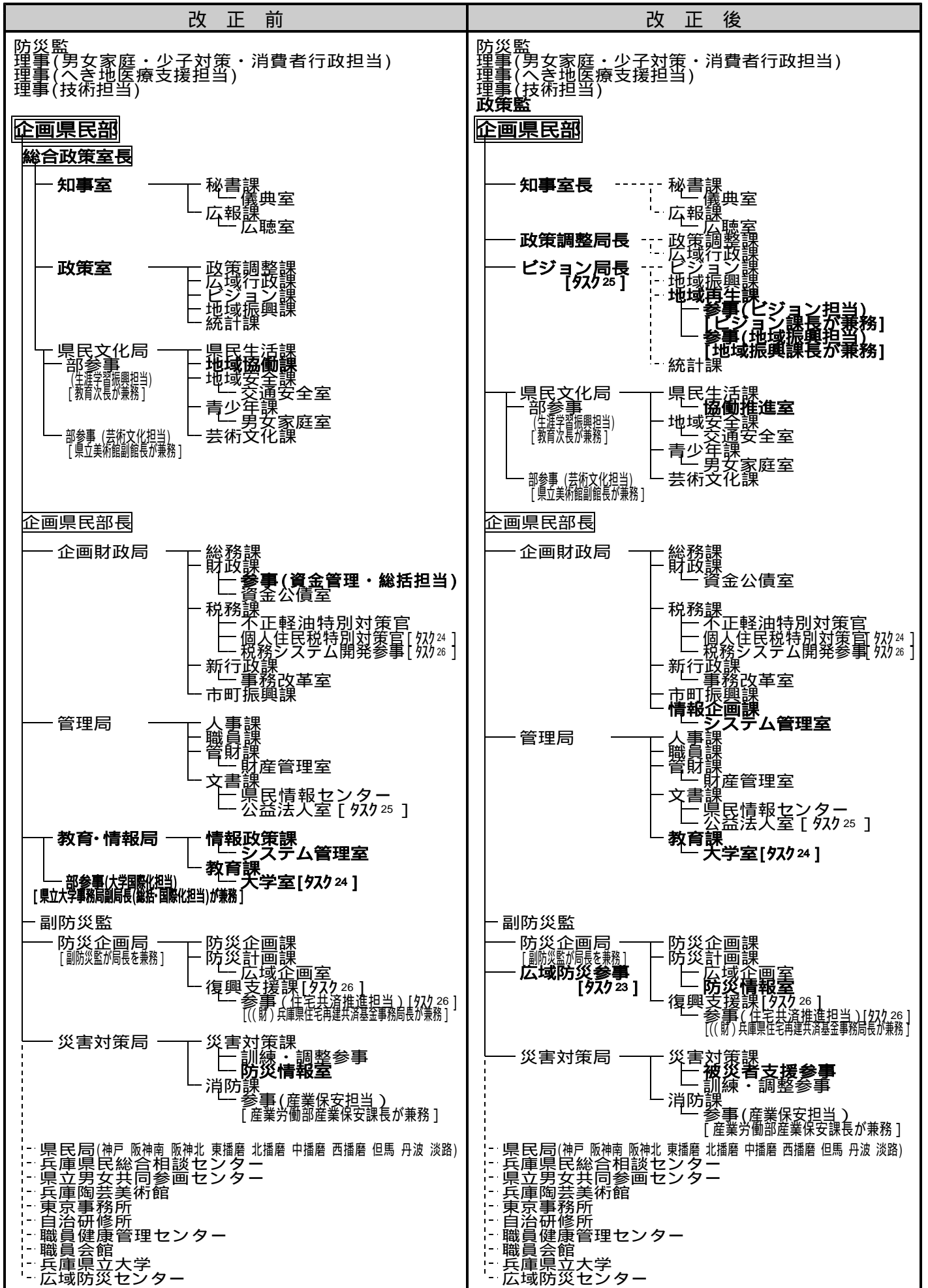


平成 23 年度組織改正図



改正前

改正後

健康福祉部

健康福祉部

健康福祉部長

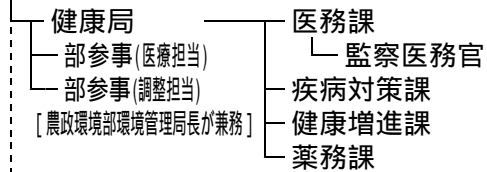
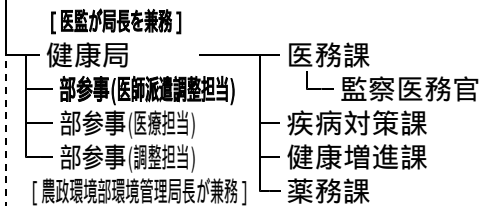
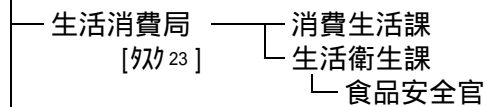
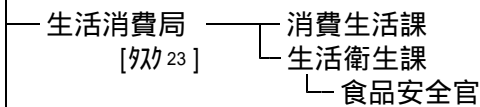
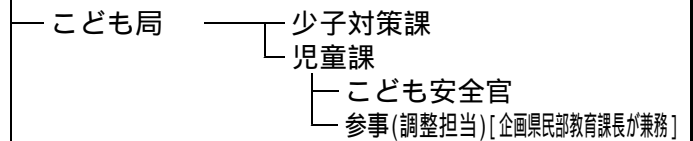
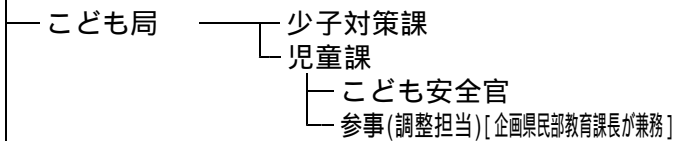
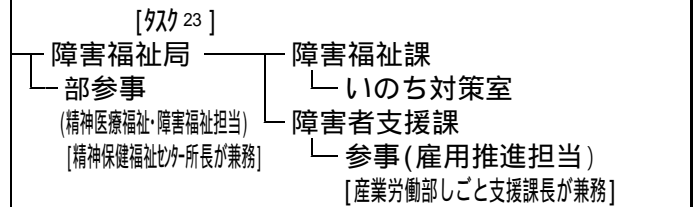
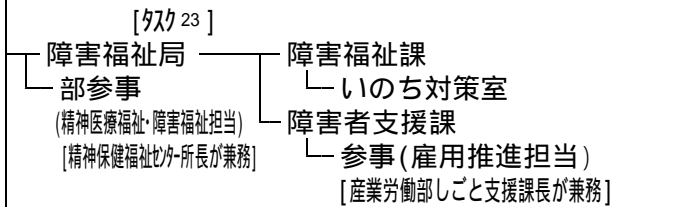
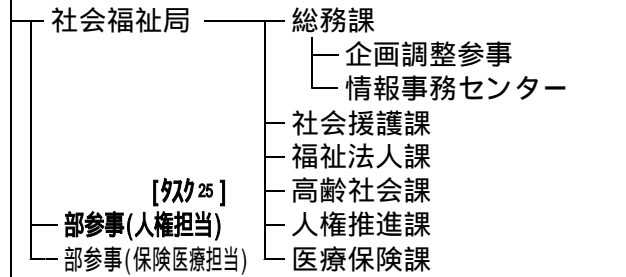
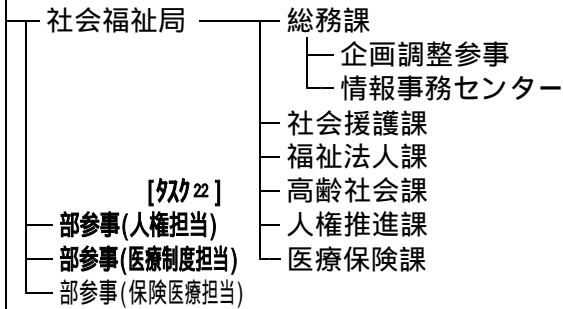
健康福祉部長

— 医監

— 医監

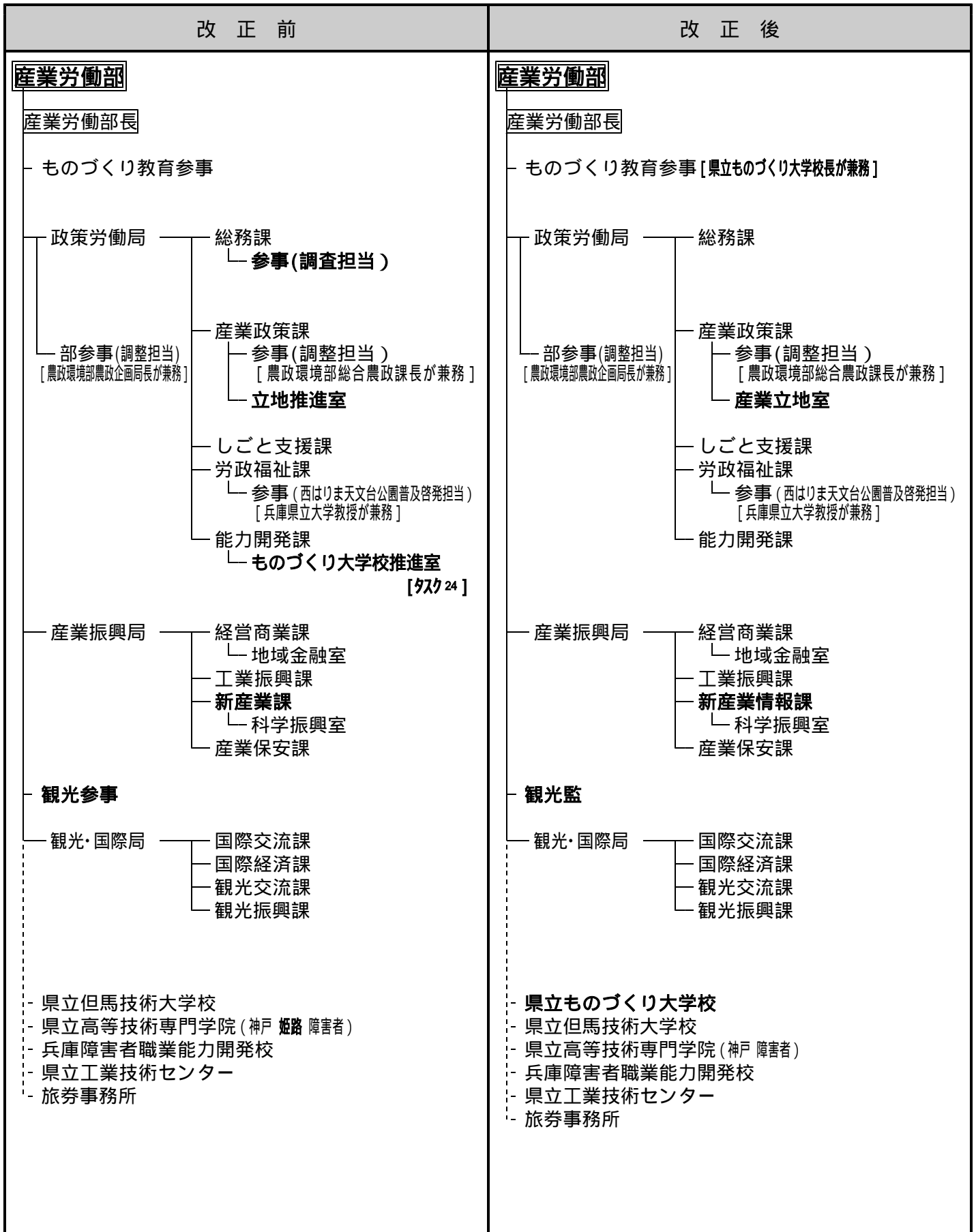
— 部参事（県立病院担当）〔病院事業副管理者が兼務〕

— 部参事（県立病院担当）〔病院局長が兼務〕



- 県立健康生活科学研究所
- 県立身体障害者更生相談所
- 県立知的障害者更生相談所
- 県立精神保健福祉センター
- 県立こどもの館
- こども家庭センター（中央 西宮 川西 姫路 豊岡）
- 県立女性家庭センター
- 県立明石学園
- 食肉衛生検査センター
- 動物愛護センター
- 県立総合衛生学院

- 県立健康生活科学研究所
- 県立身体障害者更生相談所
- 県立知的障害者更生相談所
- 県立精神保健福祉センター
- 県立こどもの館
- こども家庭センター（中央 西宮 川西 姫路 豊岡）
- 県立女性家庭センター
- 県立明石学園
- 食肉衛生検査センター
- 動物愛護センター
- 県立総合衛生学院



改正前

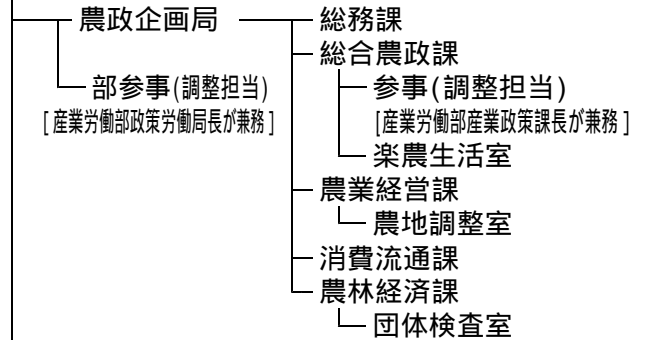
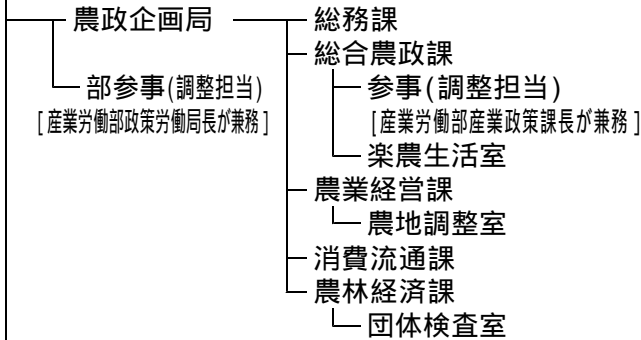
改正後

農政環境部

農政環境部

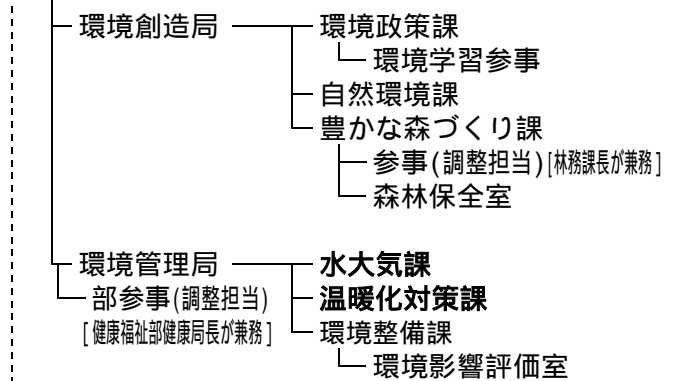
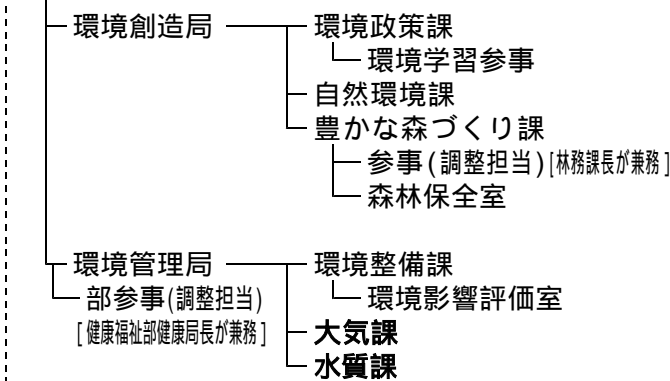
農政環境部長

農政環境部長



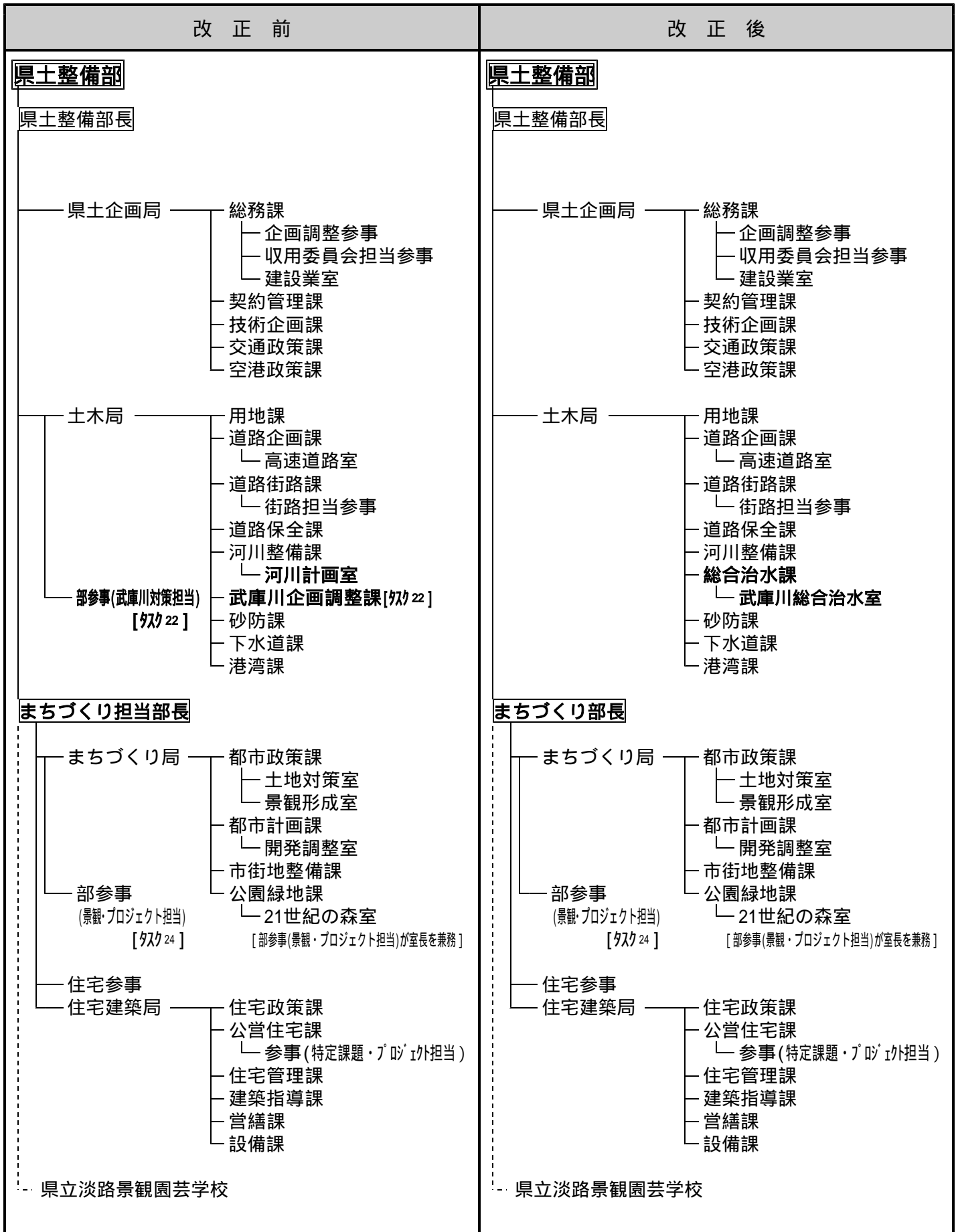
環境担当部長

環境部長

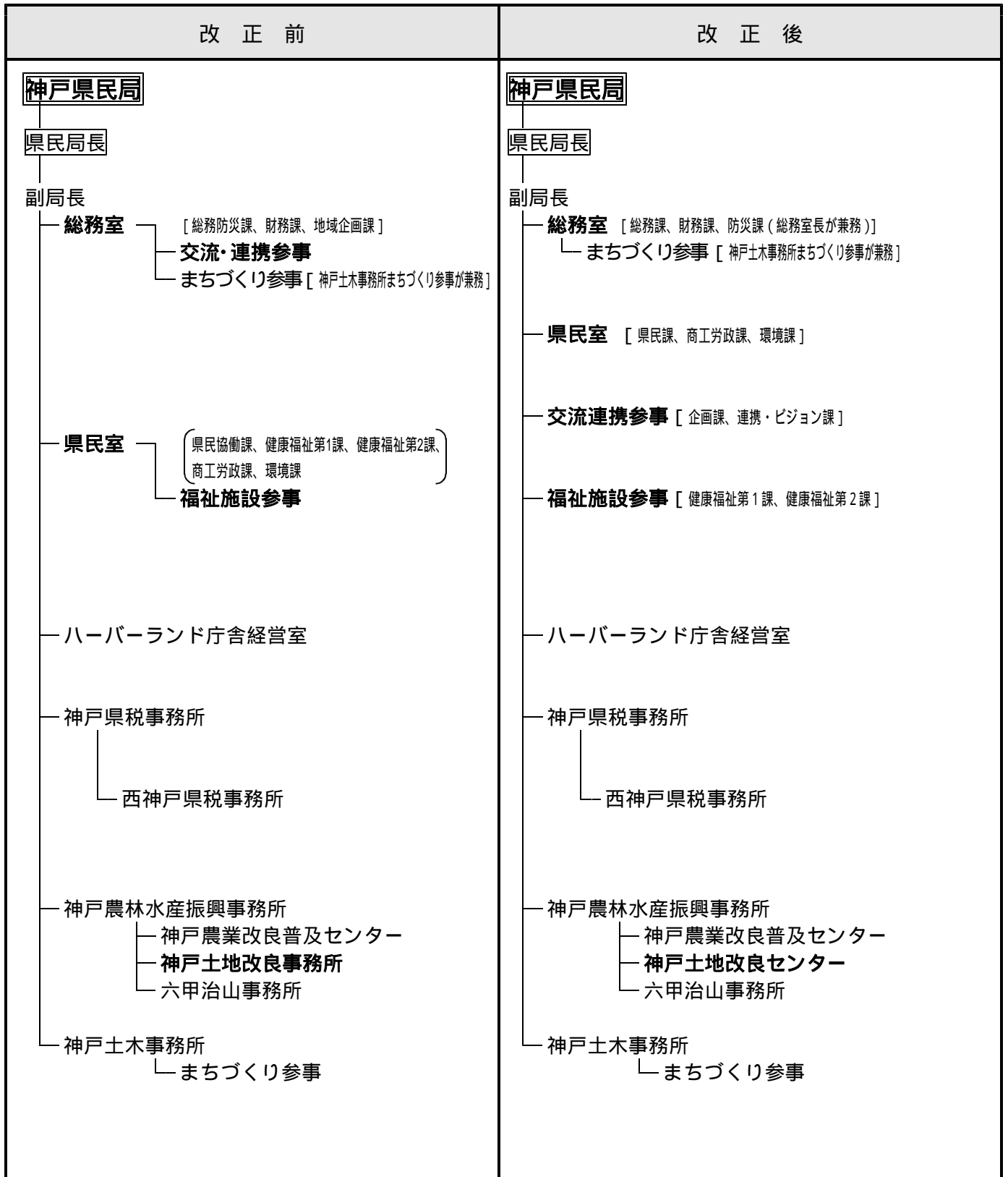


- 県立農林水産技術総合センター
- 家畜保健衛生所(姫路 和田山 洲本)
- 県立林業研修館
- 森林動物研究センター

- 県立農林水産技術総合センター
- 家畜保健衛生所(姫路 和田山 洲本)
- 県立林業研修館
- 森林動物研究センター



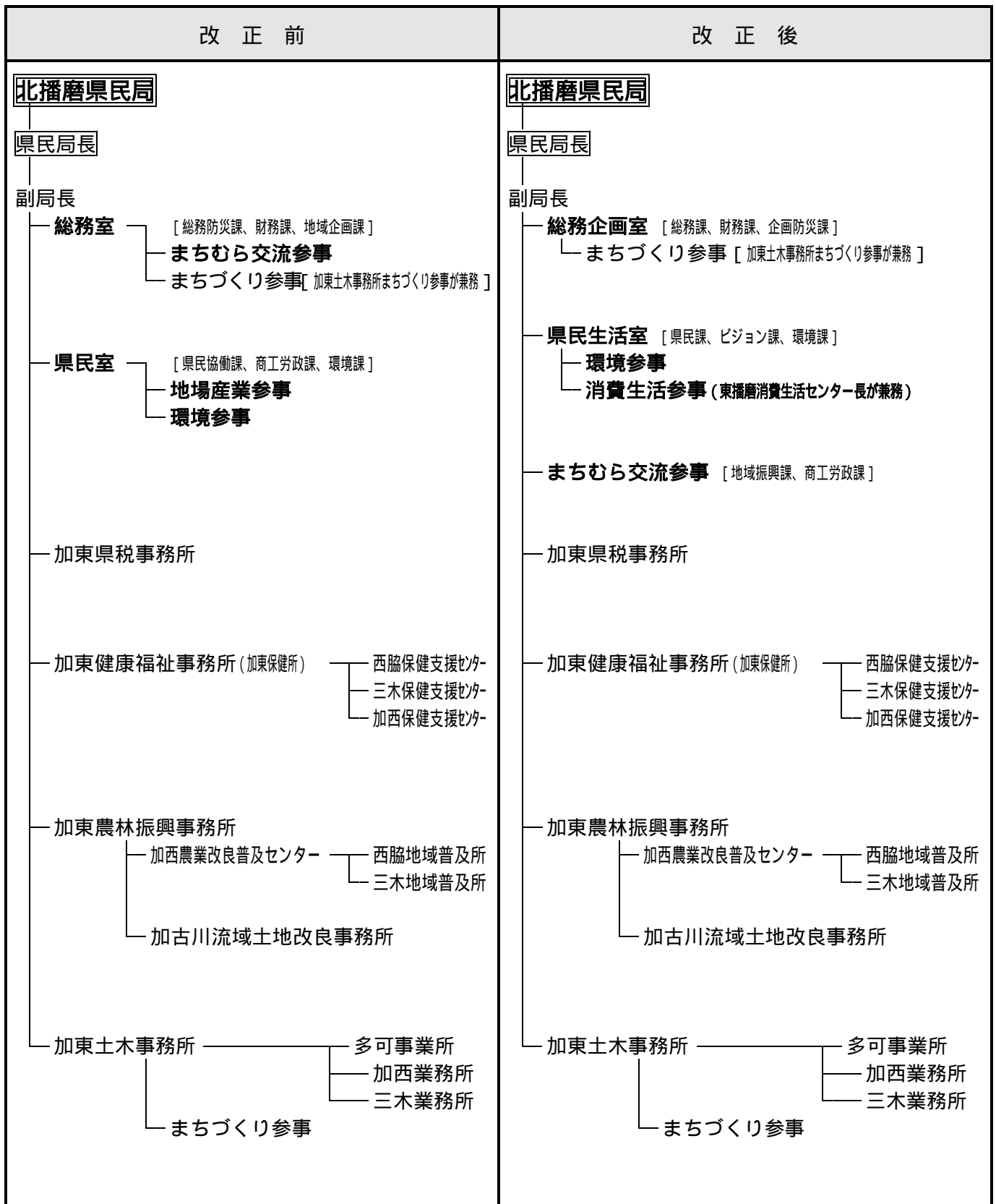
改正前	改正後
<p>病院局</p> <p>病院事業管理者</p> <p>病院事業副管理者</p> <p>病院局長 — 次長</p> <ul style="list-style-type: none"> 企画課 <ul style="list-style-type: none"> 参事(病院整備担当) 参事(調整担当) [健康福祉部疾病対策課長が兼務] 管理課 経営課 <p>-- 県立病院(尼崎 塚口 西宮 加古川医療センター 淡路 光風 柏原 こども がんセンター 姫路循環器病センター 粒子線医療センター)</p> <p>-- 県立看護専門学校(柏原 淡路)</p> <p>-- 県立東洋医学研究所</p> <p>-- 県立東洋医学研究所附属診療所</p> <p>-- 県立東洋医学研究所附属柏原鍼灸院</p>	<p>病院局</p> <p>病院事業管理者</p> <p>病院事業副管理者</p> <p>病院局長</p> <ul style="list-style-type: none"> 企画課 <ul style="list-style-type: none"> 参事(病院整備担当) 参事(調整担当) [健康福祉部疾病対策課長が兼務] 管理課 経営課 <p>-- 県立病院(尼崎 塚口 西宮 加古川医療センター 淡路 光風 柏原 こども がんセンター 姫路循環器病センター 粒子線医療センター 総合リハビリテーションセンター中央 西播磨総合リハ ビリテーションセンター西播磨)</p> <p>-- 県立看護専門学校(柏原 淡路)</p> <p>-- 県立東洋医学研究所</p> <p>-- 県立東洋医学研究所附属診療所</p>

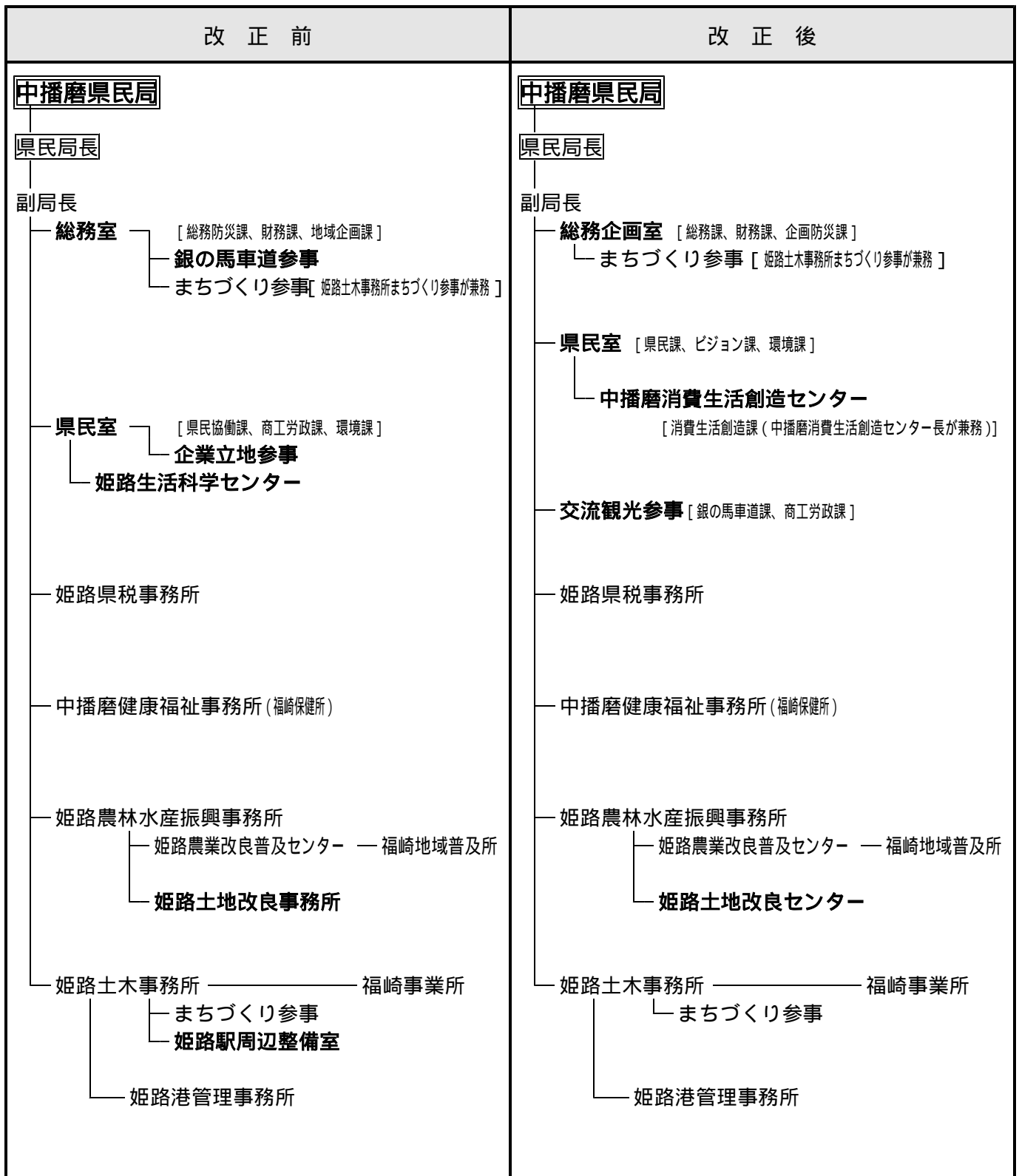


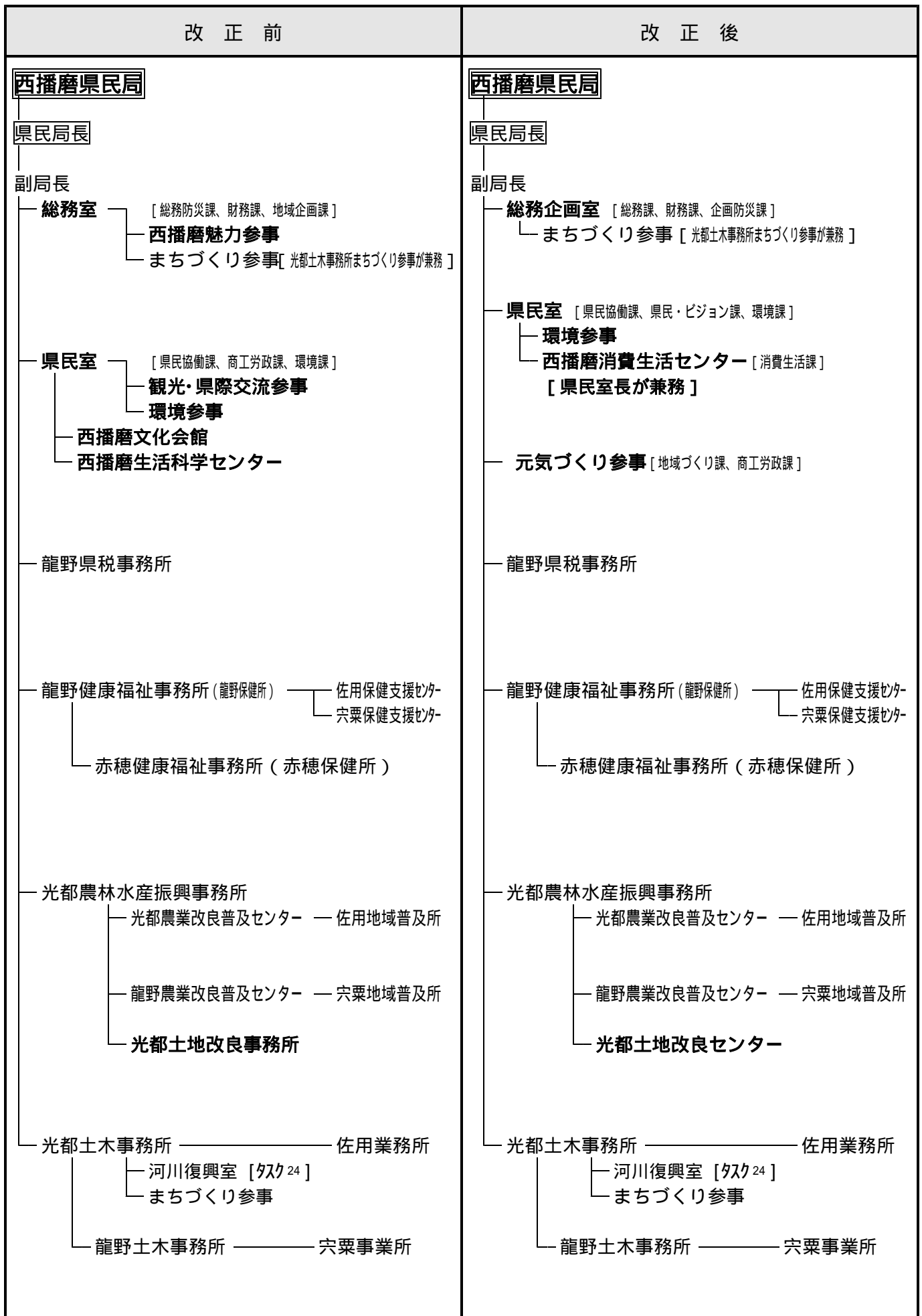
改正前	改正後
<p>阪神南県民局</p> <p>県民局長</p> <p>副局長</p> <ul style="list-style-type: none"> — 総務室 [総務防災課、財務課、地域企画課] <ul style="list-style-type: none"> — 阪神文化圏参事 — まちづくり参事 [西宮土木事務所まちづくり参事が兼務] — 県民室 [県民協働課、商工労政課、環境課] <ul style="list-style-type: none"> — にぎわい創出参事 — 西宮県税事務所 — 芦屋健康福祉事務所 (芦屋保健所) — 農林参事 [阪神北県民局阪神農林振興事務所長が兼務] — 西宮土木事務所 <ul style="list-style-type: none"> — まちづくり参事 — 鉄道高架対策室 — 尼崎港管理事務所 <ul style="list-style-type: none"> — 尼崎21世紀プロジェクト推進室 	<p>阪神南県民局</p> <p>県民局長</p> <p>副局長</p> <ul style="list-style-type: none"> — 総務企画室 [総務課、財務課、企画課、地域安全課] <ul style="list-style-type: none"> — まちづくり参事 [西宮土木事務所まちづくり参事が兼務] — 県民協働室 [県民課、ビジョン課、環境課] — 阪神活性化参事 [産業振興・地域連携課] — 西宮県税事務所 — 芦屋健康福祉事務所 (芦屋保健所) — 農林参事 [阪神北県民局阪神農林振興事務所長が兼務] — 西宮土木事務所 <ul style="list-style-type: none"> — 武庫川対策室 — まちづくり参事 — 尼崎港管理事務所 <ul style="list-style-type: none"> — 尼崎21世紀プロジェクト推進室

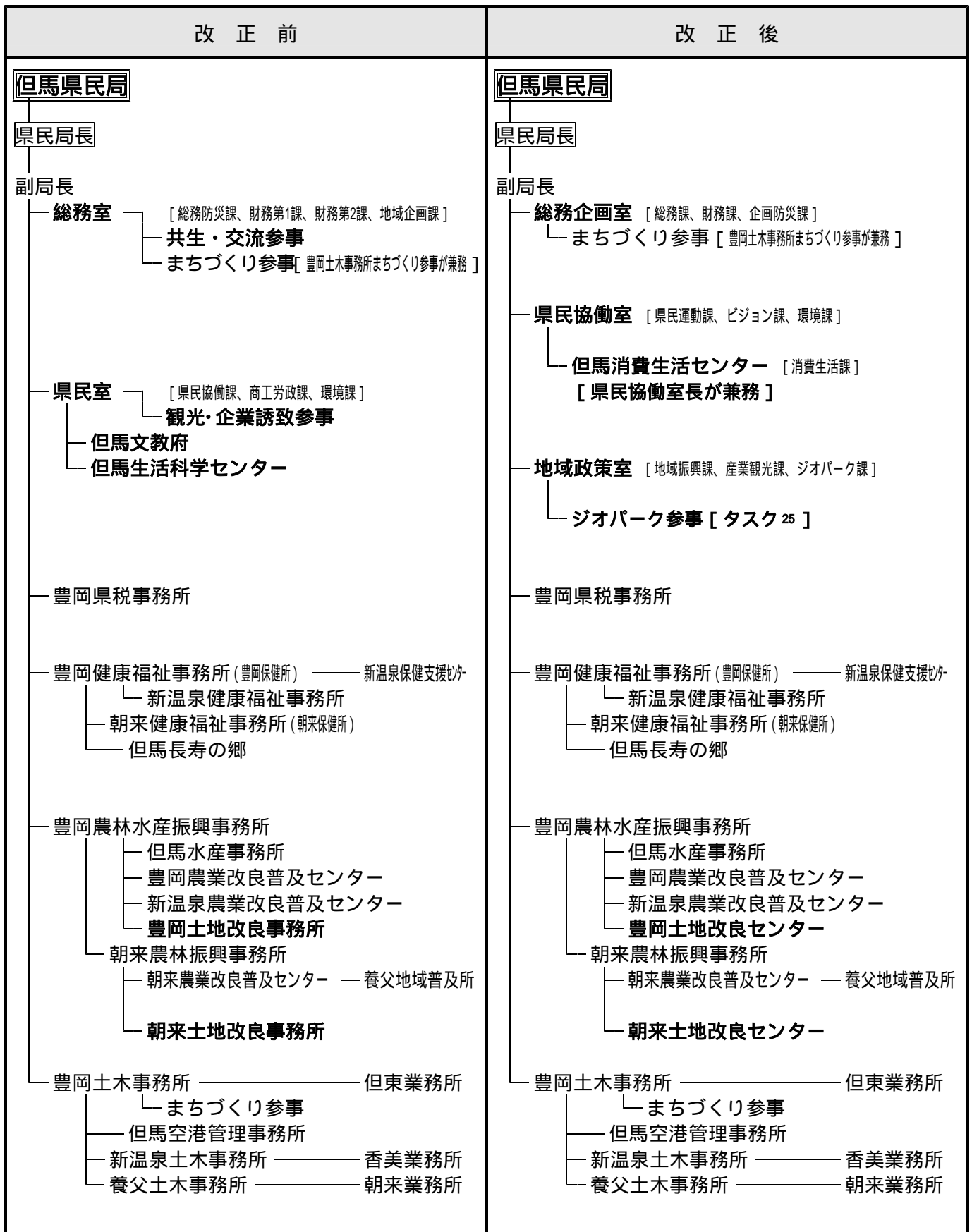
改正前	改正後
<p>阪神北県民局</p> <p>県民局長</p> <p>副局長</p> <ul style="list-style-type: none"> 総務室 [総務防災課、財務課、地域企画課] <ul style="list-style-type: none"> 北摂魅力参事 まちづくり参事 [宝塚土木事務所まちづくり参事が兼務] 県民室 [県民協働課、商工労政課、環境課] <ul style="list-style-type: none"> 市民文化創造参事 環境参事 伊丹県税事務所 宝塚健康福祉事務所(宝塚保健所) —— 三田保健支援センター <li style="margin-left: 20px;">伊丹健康福祉事務所(伊丹保健所) —— 川西保健支援センター 阪神農林振興事務所 <ul style="list-style-type: none"> 阪神農業改良普及センター —— 伊丹地域普及所 宝塚土木事務所 —— 伊丹業務所 <ul style="list-style-type: none"> まちづくり参事 河川対策室 三田業務所 	<p>阪神北県民局</p> <p>県民局長</p> <p>副局長</p> <ul style="list-style-type: none"> 総務企画室 [総務課、財務課、企画防災課] <ul style="list-style-type: none"> まちづくり参事 [宝塚土木事務所まちづくり参事が兼務] 県民協働室 [県民課、ビジョン課、里山・環境課] <ul style="list-style-type: none"> 環境参事 北摂都市活性化参事 [地域振興課] 伊丹県税事務所 宝塚健康福祉事務所(宝塚保健所) —— 三田保健支援センター <li style="margin-left: 20px;">伊丹健康福祉事務所(伊丹保健所) —— 川西保健支援センター 阪神農林振興事務所 <ul style="list-style-type: none"> 阪神農業改良普及センター —— 伊丹地域普及所 宝塚土木事務所 —— 伊丹業務所 <ul style="list-style-type: none"> 武庫川対策室 [阪神南県民局西宮土木事務所武庫川対策室長が兼務] まちづくり参事 三田業務所

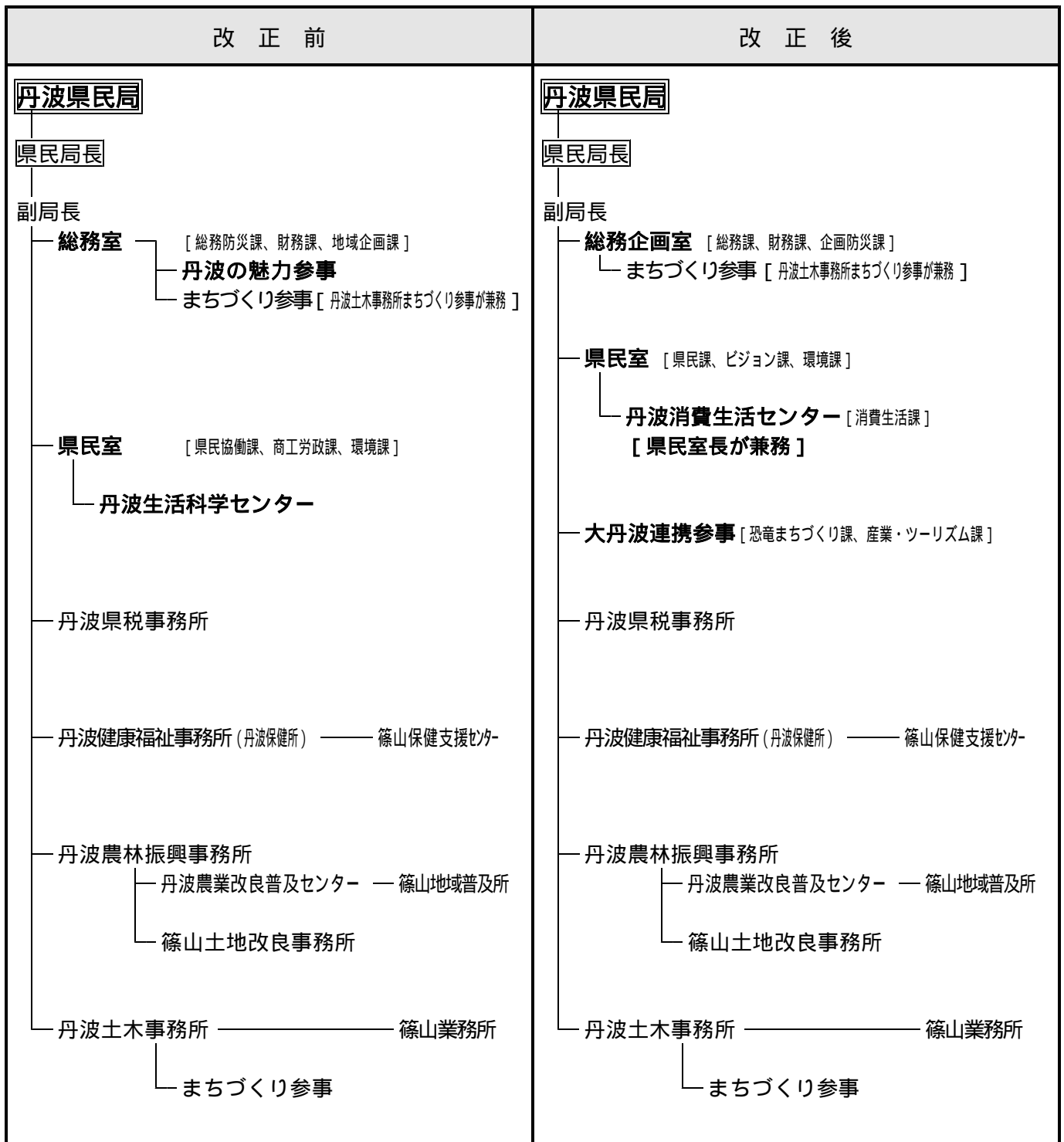
改正前	改正後
<p>東播磨県民局</p> <p>県民局長</p> <p>副局長</p> <ul style="list-style-type: none"> 総務室 [総務防災課、財務課、地域企画課] <ul style="list-style-type: none"> 流域文化参事 まちづくり参事 [加古川土木事務所まちづくり参事が兼務] 県民室 [県民協働課、商工労政課、環境課] <ul style="list-style-type: none"> ものづくり産業参事 環境参事 東播磨生活科学センター <p>加古川県税事務所</p> <p>加古川健康福祉事務所(加古川保健所) — 高砂保健支援センター └─ 明石健康福祉事務所(明石保健所)</p> <p>加古川農林水産振興事務所 <ul style="list-style-type: none"> 加古川農業改良普及センター — 明石地域普及所 土地改良参事 [北播磨県民局加古川流域土地改良事務所長が兼務] </p> <p>加古川土木事務所 ————— 明石業務所 <ul style="list-style-type: none"> まちづくり参事 東播磨南北道路対策室 明石鉄道高架対策室 </p>	<p>東播磨県民局</p> <p>県民局長</p> <p>副局長</p> <ul style="list-style-type: none"> 総務企画室 [総務課、財務課、企画防災課] <ul style="list-style-type: none"> まちづくり参事 [加古川土木事務所まちづくり参事が兼務] 県民室 [県民課、ビジョン課、環境課] <ul style="list-style-type: none"> 環境参事 東播磨消費生活センター [消費生活課] [県民室長が兼務] 流域文化参事 [水辺の地域づくり課、ものづくり産業課] <p>加古川県税事務所</p> <p>加古川健康福祉事務所(加古川保健所) — 高砂保健支援センター └─ 明石健康福祉事務所(明石保健所)</p> <p>加古川農林水産振興事務所 <ul style="list-style-type: none"> 加古川農業改良普及センター — 明石地域普及所 土地改良参事 [北播磨県民局加古川流域土地改良事務所長が兼務] </p> <p>加古川土木事務所 ————— 明石業務所 <ul style="list-style-type: none"> まちづくり参事 東播磨南北道路対策室 明石鉄道高架対策室 </p>











改正前	改正後
<p>淡路県民局</p> <p>県民局長</p> <p>副局長</p> <ul style="list-style-type: none"> 総務室 [総務防災課、財務課、地域企画課] <ul style="list-style-type: none"> 公園島交流参事 まちづくり参事 [洲本土木事務所まちづくり参事が兼務] 県民室 [県民協働課、商工労政課、環境課] <ul style="list-style-type: none"> 環境立島参事 淡路文化会館 淡路生活科学センター 洲本県税事務所 洲本健康福祉事務所(洲本保健所) <ul style="list-style-type: none"> 北淡路保健支援センター 南淡路保健支援センター 洲本農林水産振興事務所 <ul style="list-style-type: none"> 南淡路農業改良普及センター 北淡路農業改良普及センター 洲本土地改良事務所 洲本土木事務所 <ul style="list-style-type: none"> まちづくり参事 災害復興事業室 [タカ22] 	<p>淡路県民局</p> <p>県民局長</p> <p>副局長</p> <ul style="list-style-type: none"> 総務室 [総務課、財務課、防災課(総務室長兼務)] <ul style="list-style-type: none"> まちづくり参事 [洲本土木事務所まちづくり参事が兼務] 県民生活室 [県民課、商工労政課、環境課] <ul style="list-style-type: none"> 環境参事 淡路消費生活センター [消費生活課] <ul style="list-style-type: none"> [県民生活室長が兼務] 公園島企画室 [企画課、ビジョン課、淡路振興課] 洲本県税事務所 洲本健康福祉事務所(洲本保健所) <ul style="list-style-type: none"> 北淡路保健支援センター 南淡路保健支援センター 洲本農林水産振興事務所 <ul style="list-style-type: none"> 南淡路農業改良普及センター 北淡路農業改良普及センター 洲本土地改良事務所 洲本土木事務所 <ul style="list-style-type: none"> まちづくり参事