

# 経営比較分析表（平成29年度決算）

兵庫県神戸市 湊川駐車場

業務名	業種名	事業名	類似施設区分	管理者の情報
法非適用	駐車場整備事業	-	A 2 B 1	非設置
自己資本構成比率 (%)	種類	構造	建設後の経過年数 (年)	
該当数値なし	都市計画駐車場	地下式	48	

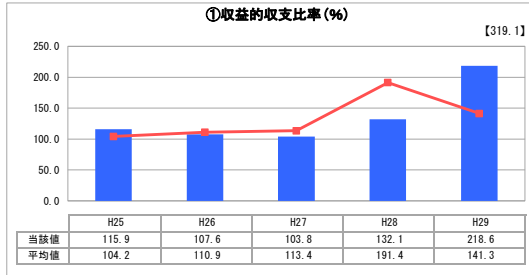
立地	周辺駐車場の需給実態調査	駐車場使用面積 (㎡)
駅	無	11,469
収容台数 (台)	一時間当たりの基本料金 (円)	指定管理者制度の導入
300	400	代行制

**グラフ凡例**

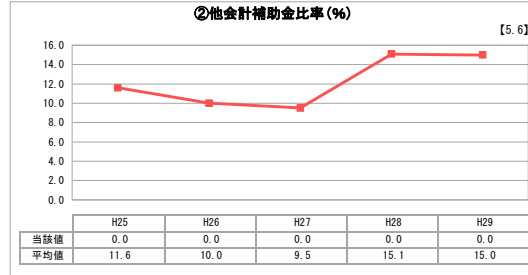
- 当該施設値 (当該値)
- 類似施設平均値 (平均値)

【】 平成29年度全国平均

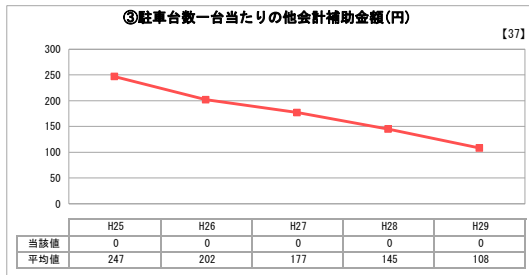
## 1. 収益等の状況



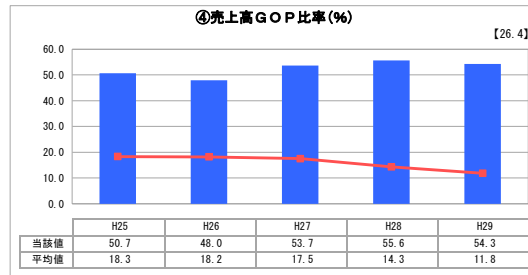
「経常損益」



「他会計補助金割合」

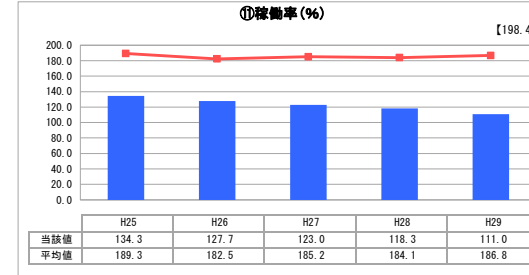


「他会計補助金額」

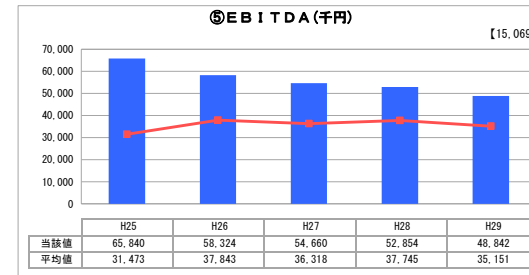


「売上高に対する営業総利益」

## 3. 利用の状況



「施設の効率性」



「減価償却前営業利益」

## 2. 資産等の状況



「施設全体の減価償却の状況」

⑦敷地の地価 (千円)

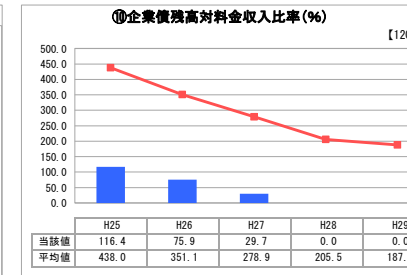
0

⑧設備投資見込額 (千円)

753,626



「累積欠損」



「債務残高」

## 分析欄

1. 収益等の状況について  
 ①収益の収支比率について、類似施設平均値より下回っている年度もあるが、平成29年度は上回り黒字を維持している。また、④売上高GOP比率、⑤EBITDAは共に類似施設平均値を上回っており、健全な経営状態といえる。引き続き安定的な収入確保のため営業活動を強化する。

2. 資産等の状況について  
 ⑧設備投資見込額が大きいが、設備関係の更新時期を迎えるためである。⑩企業債残高対料金収入比率は平成28年度に0となっており、健全な状態といえる。

3. 利用の状況について  
 ①稼働率は類似施設平均を下回っており、経年比較においても減少している。付近の駐車需要を勘案しながら、利用率向上策を検討していく。

全体総括  
 経営状態は健全ではあるものの、周辺施設の経営状況など外的要因に依存する面がある。利用者ニーズを把握しながら、利用率向上策を検討していく。