

# 経営比較分析表（平成29年度決算）

兵庫県神戸市 舞子駅前駐車場

業務名	業種名	事業名	類似施設区分	管理者の情報
法非適用	駐車場整備事業	-	A1B1	非設置
自己資本構成比率(%)	種類	構造	建設後の経過年数(年)	
該当数値なし	都市計画駐車場	立体式	19	

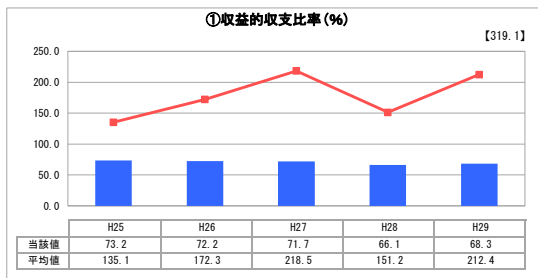
立地	周辺駐車場の需給実態調査	駐車場使用面積(m <sup>2</sup> )
駅	無	8,843
収容台数(台)	一時間当たりの基本料金(円)	指定管理者制度の導入
172	300	代行制

**グラフ凡例**

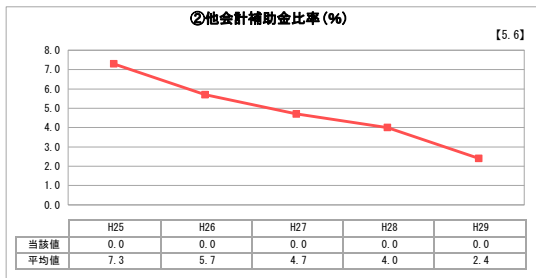
- 当該施設値(当該値)
- 類似施設平均値(平均値)

【】 平成29年度全国平均

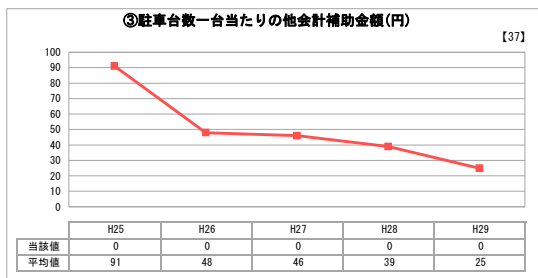
## 1. 収益等の状況



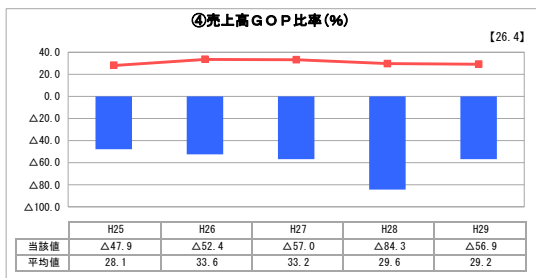
「経常損益」



「他会計補助金割合」

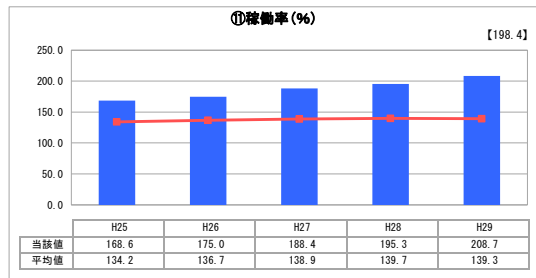


「他会計補助金額」

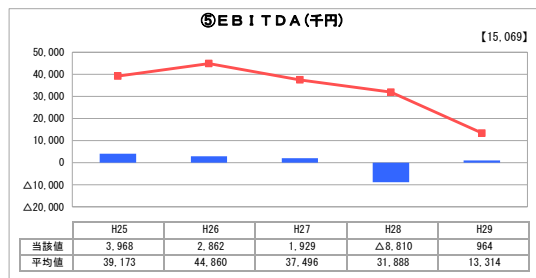


「売上高に対する営業総利益」

## 3. 利用の状況



「施設の効率性」



「減価償却前営業利益」

## 2. 資産等の状況



「施設全体の減価償却の状況」

⑦敷地の地価(千円)

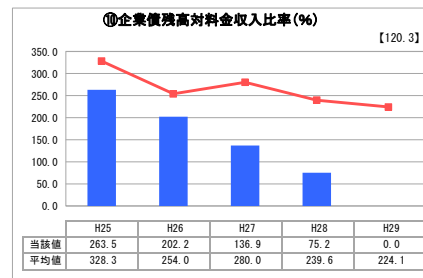
0

⑧設備投資見込額(千円)

522,824



「累積欠損」



「債務残高」

## 分析欄

1. 収益等の状況について  
 ①収益の収支比率について、類似施設平均より下回っており、赤字である。④売上高GOP比率、⑤EBITDAについても類似施設平均より下回っており、コスト削減等による収益構造の改善に努めている。

## 2. 資産等の状況について

⑧設備投資見込額は高く、費用を確保していくことが必要となる。⑩企業債務高対料金収入比率については、平成29年度から0となっている。

## 3. 利用の状況について

⑩稼働率は類似施設平均を上回っており、増加傾向にある。隣接商業施設への買物目的での利用が多く、比較的短時間での利用が多いためである。一方、通勤通学目的の定期利用も多く、収益構造悪化の要因になっていると考えられる。

## 全体総括

稼働率は高いものの、経営状況が安定していない。指定管理者と連携のうえ、周辺商業施設に対する営業活動強化やコスト削減により、引き続き経営状況の改善に努めていく。