

# 経営比較分析表（令和4年度決算）

兵庫県丹波市 丹波竹田駅前駐車場

業務名	業種名	事業名	類似施設区分	管理者の情報
法非適用	駐車場整備事業	-	A 3 B 1	非設置
自己資本構成比率(%)	種類	構造	建設後の経過年数(年)	
該当数値なし	その他駐車場	広場式	16	

立地	周辺駐車場の需給実態調査	駐車場使用面積(m <sup>2</sup> )
駅	無	618
収容台数(台)	一時間当たりの基本料金(円)	指定管理者制度の導入
18	304	代行制

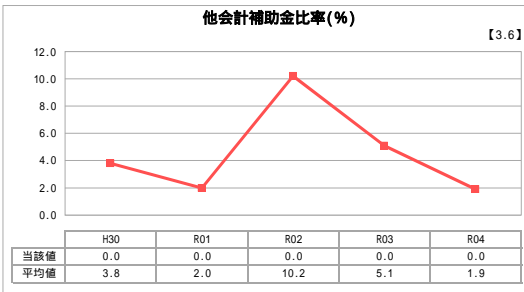
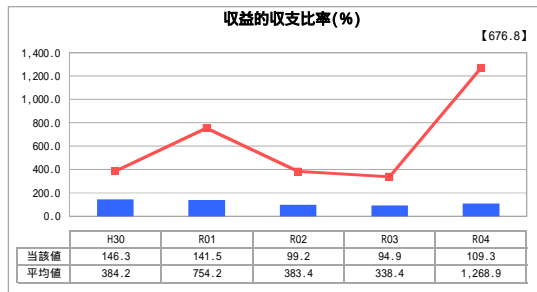
**グラフ凡例**

当該施設値(当該値)

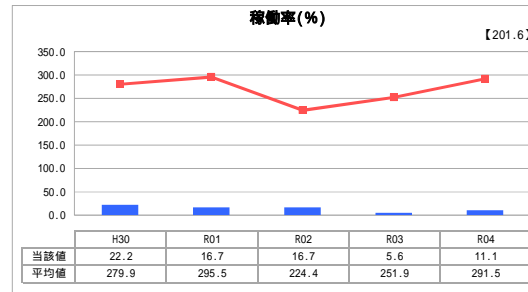
類似施設平均値(平均値)

【】 令和4年度全国平均

## 1. 収益等の状況



## 3. 利用の状況



## 分析欄

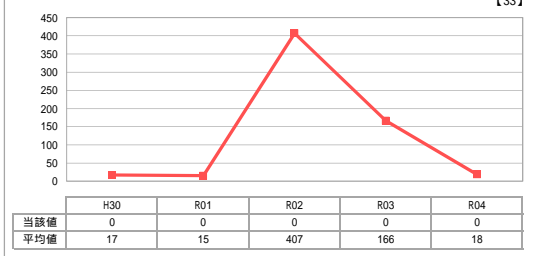
**1. 収益等の状況について**  
本施設については、市民の交通機関への利便性向上を主たる目的として設置している。収益等の状況については、令和3年度に引き続き新型コロナウイルス感染症の影響は受けたものの109.6%と単独会計で収支比率100%以上となっている。今後も、この水準を維持できるよう、経営の効率化を図ることとする。

**2. 資産等の状況について**  
本施設の資産等は、精算機や舗装設備などがある。資産の点検や修繕を適切に行うことで長寿命化を図る。また、機器等の更新計画については、経営戦略を策定しており、計画的な投資を行うこととする。

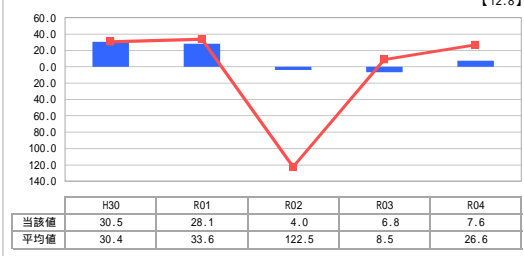
**3. 利用の状況について**  
本施設の利用率については、月極駐車場駐車可能台数8台に対して、平均の駐車台数は約0台(稼働率約0.0%)。また、一時預かり駐車場駐車可能台数10台に対して、平均台数2台(稼働率20.0%)。全体では平均駐車台数2台(稼働率11.1%)となっており微増した。利用者は、JRを利用の方が大半であり、近年の状況から、利用率の大幅な増加を見込むことは難しいことから、現行の利用率を維持できるように、市民に対して周知等を図ることとする。

**全体総括**  
施設としては黒字経営となっているが、今後も経営を安定させるため、利用者数の維持に向けた周知活動等を行い、経営の効率化を図るものとする。

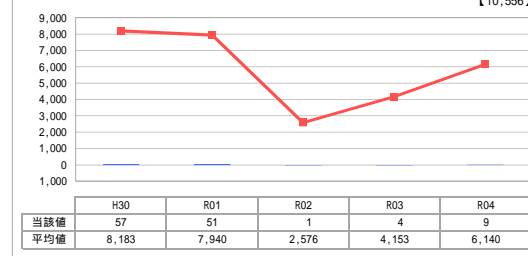
**駐車台数一台当たりの他会計補助金額(円)** 【33】



**売上高GOP比率(%)** 【12.8】

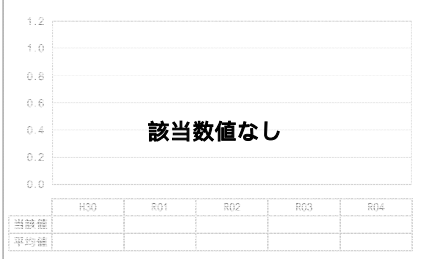


**EBITDA(千円)** 【10,556】



## 2. 資産等の状況

**有形固定資産減価償却率(%)**



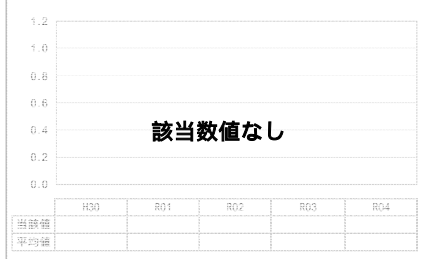
**敷地の地価(千円)**

3,684

**設備投資見込額(千円)**

0

**累積欠損金比率(%)**



**企業債残高対料金収入比率(%)** 【72.2】

