

経営比較分析表（令和4年度決算）

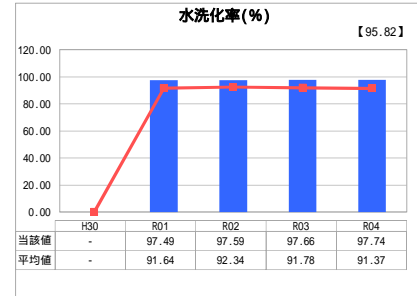
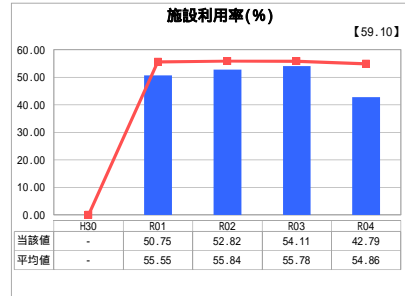
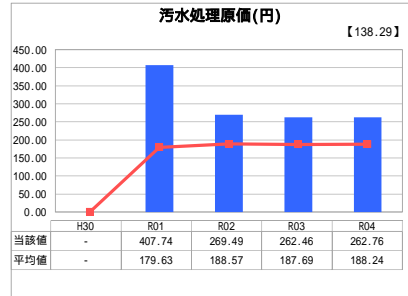
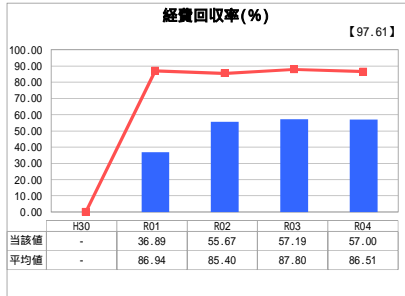
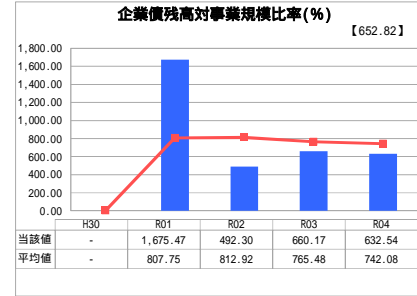
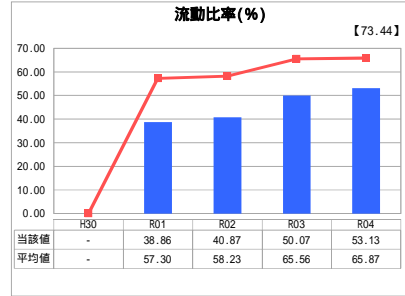
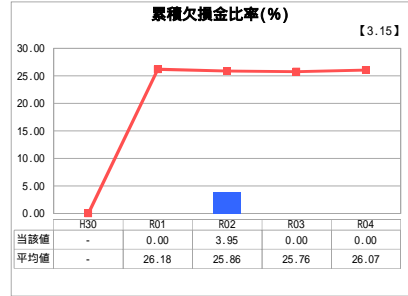
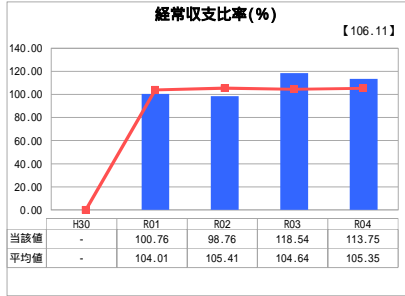
兵庫県 丹波篠山市

業務名	業種名	事業名	類似団体区分	管理者の情報
法適用	下水道事業	公共下水道	Cd1	非設置
資金不足比率(%)	自己資本構成比率(%)	普及率(%)	有収率(%)	1か月20m ³ 当たり家庭料金(円)
-	57.33	51.28	86.23	2,970

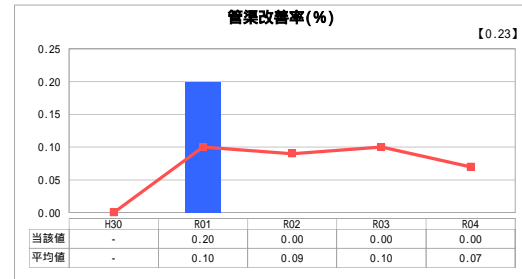
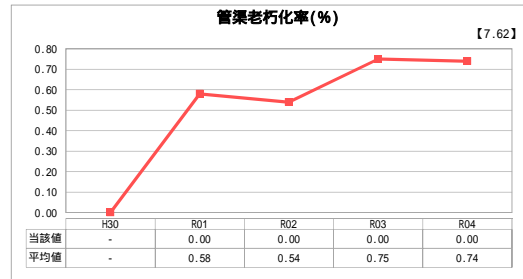
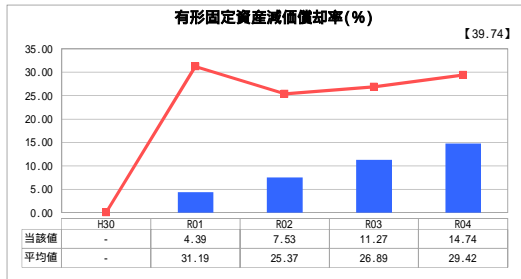
人口(人)	面積(km ²)	人口密度(人/km ²)
39,923	377.59	105.73
処理区域内人口(人)	処理区域面積(km ²)	処理区域内人口密度(人/km ²)
20,399	10.24	1,992.09

グラフ凡例
■ 当該団体値(当該値)
- 類似団体平均値(平均値)
【】 令和4年度全国平均

1. 経営の健全性・効率性



2. 老朽化の状況



分析欄

1. 経営の健全性・効率性について

令和元年度から地方公営企業法を適用した企業会計へ移行しています。使用料収入や一般会計繰入金などの総収益で維持管理費や支払利息は賄えています。累積欠損金は類似団体平均より下回っているものの使用料収入が減少傾向にあることから経営改善に向けた取組みが必要です。令和7年度に企業債償還のピークを迎えることが見込まれ、流動負債が大きいため100%を下回り、支払能力が低くなっています。経費削減に努めているものの償還金の負担が大きく今後も統廃合などによる経営のスリム化に努める必要があります。本市合併以降の主要施策として生活排水処理施設の整備を進め、平成17年度末に市内全域で水洗化が可能となりましたが、短期間に多額の投資をした結果、類似団体平均は下回っているものの企業債償還は大きな負担となっています。経費削減に努めているものの汚水処理に要する費用を使用料収入だけでは賄えず、一般会計繰入金で不足額を補っている状況です。多額の投資による減価償却費と支払利息の負担が大きいため汚水処理原価が高い結果となっています。施設統廃合による収益の向上や更なる維持管理費等の削減が必要です。今後も施設の統廃合や効率的な施設運用を計画的に進め、利用率の向上に努める必要があります。全国や類似団体平均を上回っているものの未接続箇所が存在するため、今後も継続的に個別訪問を行うなど水洗化率向上の取組みを行います。

2. 老朽化の状況について

令和元年度から法適化により減価償却を開始したため類似団体平均より大きく下回っています。現在、耐用年数を迎えている管渠はありません。しかしながら、1つの処理区において不明水が多いため、ストックマネジメント計画を策定し、計画的に更新を進めていく取組みを行っています。

全体総括

本市の下水道事業は、短期間で生活排水処理施設の整備を進め、それに伴い多額の企業債発行を行った結果、その元利償還金の支払いが経営の大きな負担となっています。また、市内の人口も平成14年度以降減少に転じ、今後も減少の推移予測があるため、今以上の経費削減に努め健全経営に向けた対策を講じる必要があります。平成28年度に策定した経営戦略を令和5年度に改定し、現在の下水道処理施設の耐用年数や今後の投資見通しを勘案しながら、施設の統廃合に取り組み、適正な投資と維持管理費の更なる削減に努めるとともに、地方公営企業法を適用した企業会計として更なる経営の透明化と健全化に向けて取り組んでいきます。

「経常収支比率」、「累積欠損金比率」、「流動比率」、「有形固定資産減価償却率」及び「管渠老朽化率」については、法非適用企業では算出できないため、法適用企業のみ類似団体平均値及び全国平均を算出しています。