

経営比較分析表（令和4年度決算）

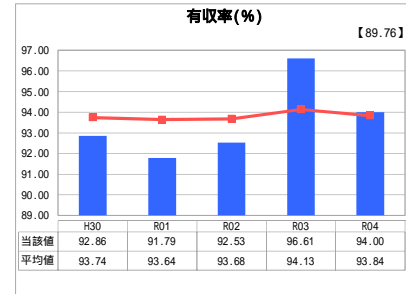
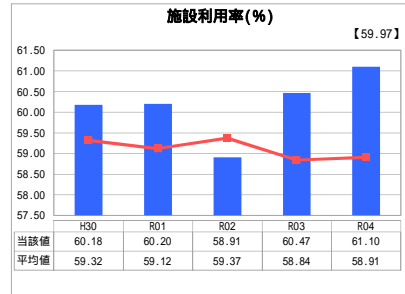
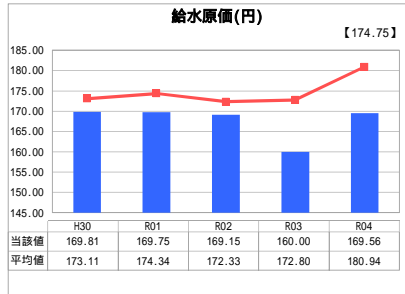
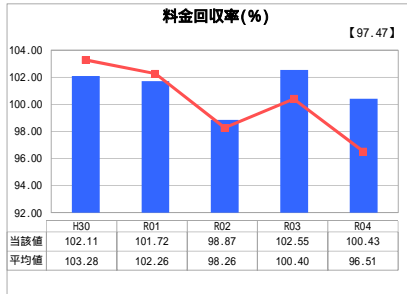
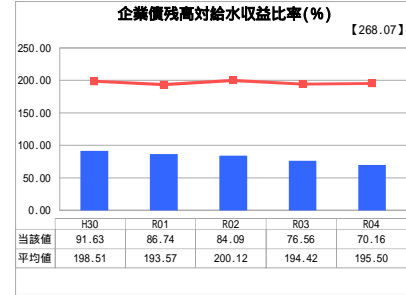
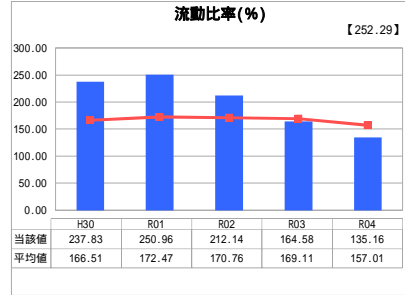
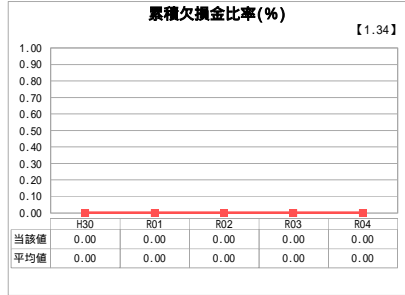
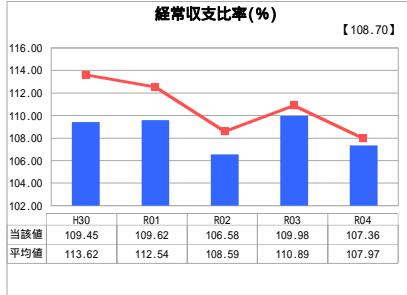
兵庫県 神戸市

業務名	業種名	事業名	類似団体区分	管理者の情報
法適用	水道事業	末端給水事業	政令市等	自治体職員
資金不足比率(%)	自己資本構成比率(%)	普及率(%)	1か月20m ³ 当たり家庭料金(円)	
-	88.27	99.85	2,563	

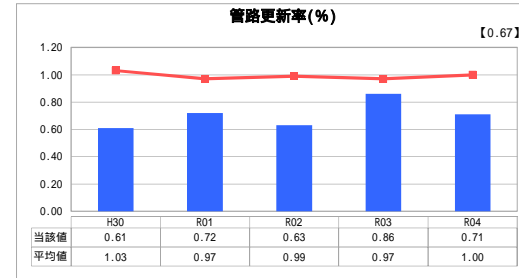
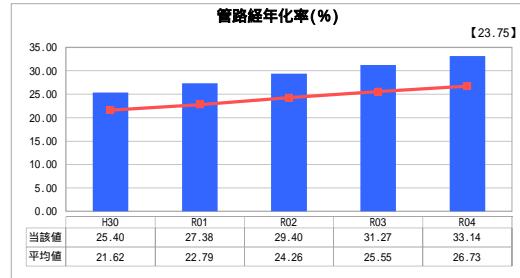
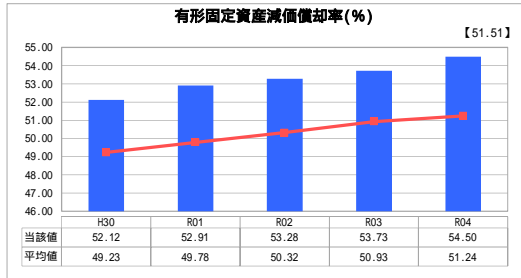
人口(人)	面積(km ²)	人口密度(人/km ²)
1,510,917	557.05	2,712.35
現在給水人口(人)	給水区域面積(km ²)	給水人口密度(人/km ²)
1,499,421	287.64	5,212.84

グラフ凡例
■ 当該団体値(当該値)
- 類似団体平均値(平均値)
【】 令和4年度全国平均

1. 経営の健全性・効率性



2. 老朽化の状況



分析欄

1. 経営の健全性・効率性について

経常収支比率
有収水量の増加に伴う給水収益の増加があったものの、物価高騰等による費用の増加により前年度と比べ低下しているが、健全経営の水準とされる100%は上回っている。

累積欠損金比率
発生していない

流動比率
流動比率は100%を超えているため、現状では短期的な支払能力に問題はないが、減少傾向にあるため改善を図る必要がある。

企業債残高対給水収益比率
他の財源を活用し、企業債の借入れを行わなかったことにより値が減少している。

料金回収率
昨年度と比べ低下しているが、事業に必要な費用を給水収益で賄えている状況とされる100%は上回っている。

給水原価
給水原価は類似団体との比較では、低い水準となっているが、将来の給水人口の減少や、更新投資の増加による減価償却費の増加が見込まれることから、引き続き経営改革に努める必要がある。

施設利用率
類似団体と比べ高い水準となっており、効率的に施設を利用している。

有収率
昨年度と比べ減少しているものの、過年度と比較すると高水準である。

2. 老朽化の状況について

有形固定資産減価償却率、管路経年化率
類似団体と比較して高い水準である。これは施設の延命化・長寿命化を図り、投資の抑制を行ってきたためである。

管路更新率
工事規模が大きく更新率が上がりにくい大口径管路や配水池根本の管路などの更新に対して重点的に投資を行ってきたため、低い水準となっている。今後、高度経済成長期に布設した大量の配水管が更新時期を迎えるにあたり、配水管の更新を計画的に実施していく。

全体総括

給水収益の減少や経年化施設の大量更新など厳しい状況が見込まれるが、可能な限りの経営改善等を進め、効率的な事業運営に努める。