

経営比較分析表（令和3年度決算）

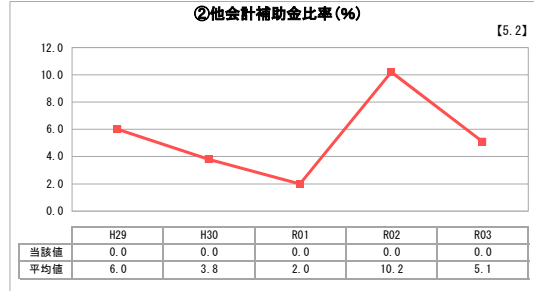
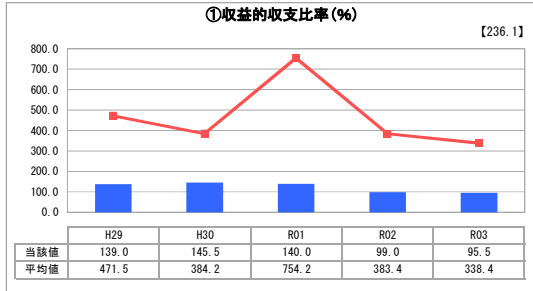
兵庫県丹波市 黒井駅前駐車場

業務名	業種名	事業名	類似施設区分	管理者の情報
法非適用	駐車場整備事業	-	A3B1	非設置
自己資本構成比率(%)	種類	構造	建設後の経過年数(年)	
該当数値なし	都市計画駐車場	広場式	21	

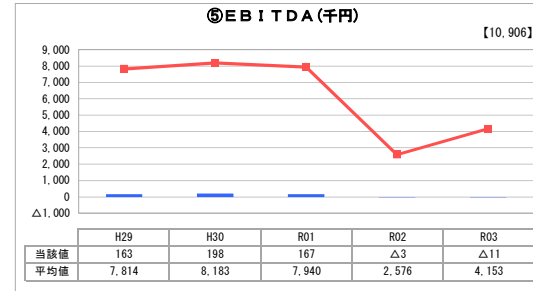
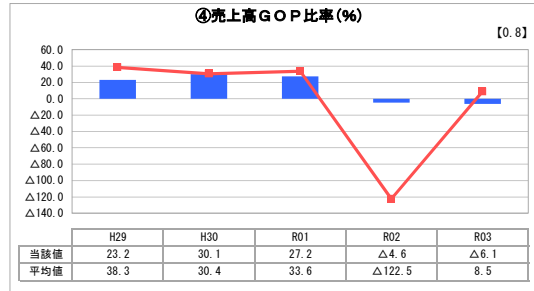
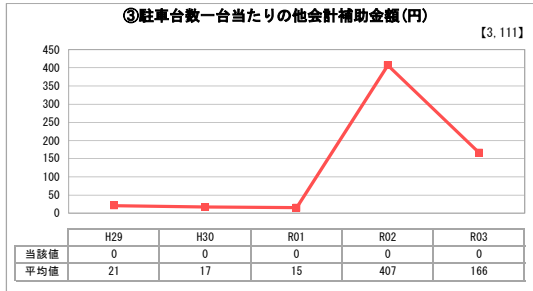
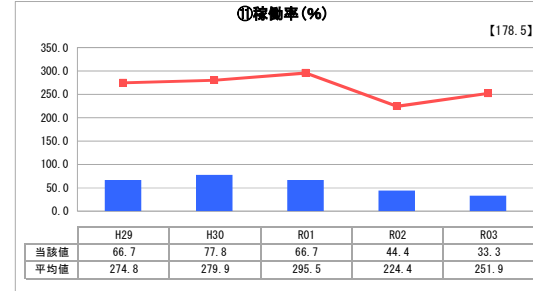
立地	周辺駐車場の需給実態調査	駐車場使用面積(m ²)
駅	無	1,741
収容台数(台)	一時間当たりの基本料金(円)	指定管理者制度の導入
9	300	代行制

グラフ凡例
■ 当該施設値(当該値)
— 類似施設平均値(平均値)
【】 令和3年度全国平均

1. 収益等の状況



3. 利用の状況



2. 資産等の状況

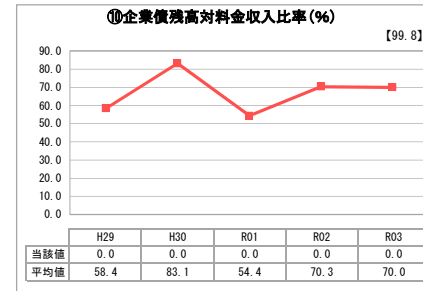


⑦敷地の地価(千円)

25,901

⑧設備投資見込額(千円)

0



分析欄

1. 収益等の状況について
 本施設については、市民の交通機関への利便性向上を主たる目的として設置している。収益等の状況について、例年収支比率は100%以上を維持していたが、令和3年度は、令和2年度と同様に新型コロナウイルス感染症の影響を受けたことから、収支比率が100%を下回った。利用率の向上のため、市民への周知や経費削減等の検討を行うなど、経営の効率化を図るものとする。

2. 資産等の状況について
 本施設の資産等は、精算機や舗装設備などがある。資産の点検や修繕を適切に行うことで長寿命化を図る。また、機器等の更新計画については、経営戦略を策定しており、計画的な投資を行うこととする。

3. 利用の状況について
 本施設の稼働率については、駐車可能台数9台に対して、平均の駐車台数は約3台（稼働率約33.3%）となっており、新型コロナウイルス感染症発生前と比較し、利用率が減少している。利用者は、JRを利用する方が大半であり、新型コロナウイルス感染症の拡大等に伴い、利用率に増減はあるものの、利用率を維持できるように、市民に対して周知等を図ることとする。

全体総括
 新型コロナウイルス感染症の影響を受け、施設単独では赤字となった。繰り返したものの、利用者の増加に向けた周知活動等を行い、経営の効率化を図るものとする。