

# 経営比較分析表（令和3年度決算）

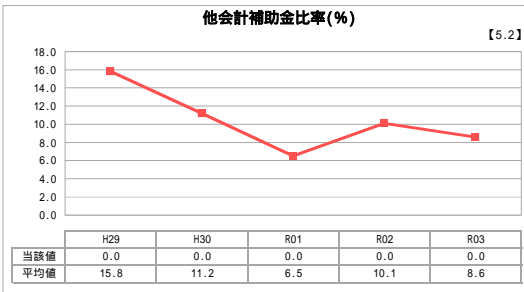
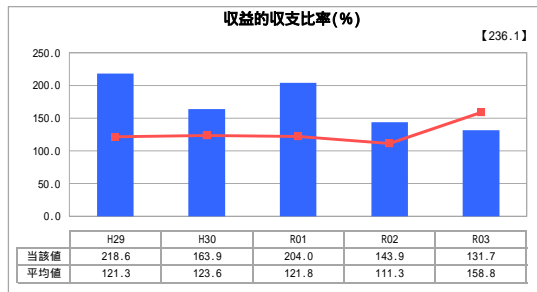
兵庫県神戸市 湊川駐車場

業務名	業種名	事業名	類似施設区分	管理者の情報
法非適用	駐車場整備事業	-	A 2 B 1	非設置
自己資本構成比率(%)	種類	構造	建設後の経過年数(年)	
該当数値なし	都市計画駐車場	地下式	51	

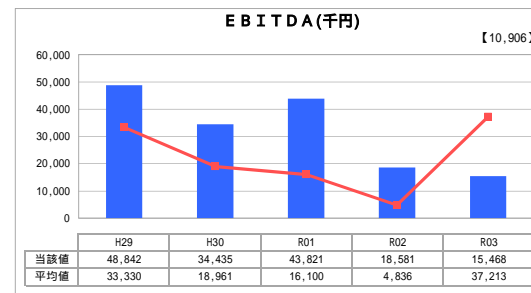
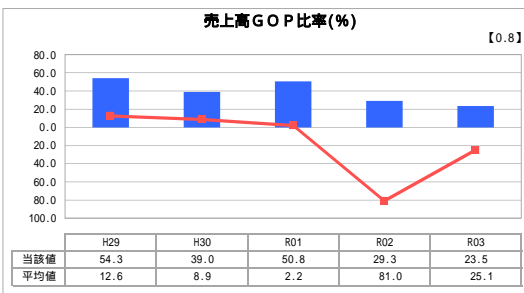
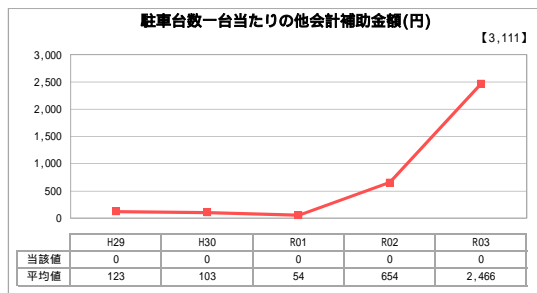
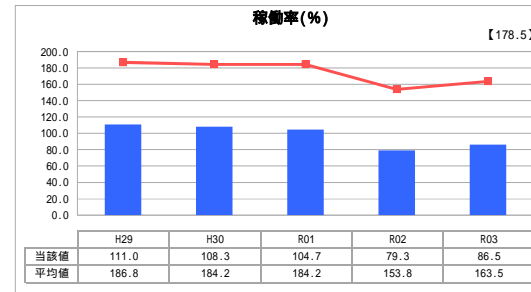
立地	周辺駐車場の需給実態調査	駐車場使用面積(m <sup>2</sup> )
駅	無	11,469
収容台数(台)	一時間当たりの基本料金(円)	指定管理者制度の導入
282	400	代行制

<b>グラフ凡例</b>
当該施設値(当該値)
類似施設平均値(平均値)
【】 令和3年度全国平均

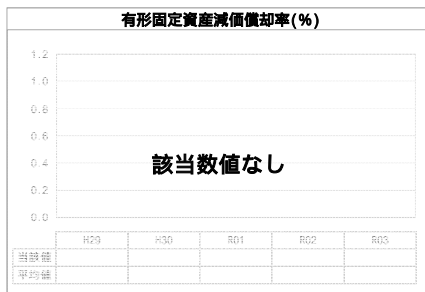
## 1. 収益等の状況



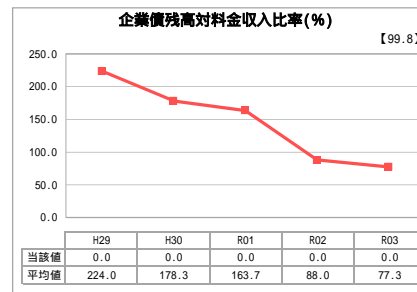
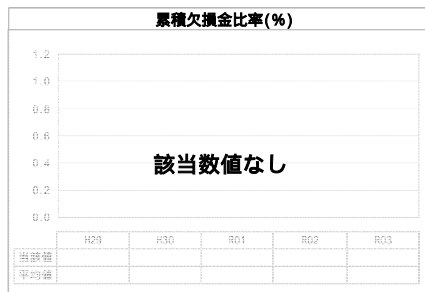
## 3. 利用の状況



## 2. 資産等の状況



敷地の地価(千円)	0
設備投資見込額(千円)	196,101



## 分析欄

**1. 収益等の状況について**  
 収益的収支比率について、前年度より微減しており、類似施設の平均値を下回っているが、100%を上回る黒字である。また、直近3年間は類似施設の平均値を大きく上回っている。  
 売上高GOP比率、EBITDAについても、前年度より減少している。

**2. 資産等の状況について**  
 設備投資見込額について、平均的であり、引き続き必要な設備更新に対する投資を計画的に実施していく。  
 企業債残高対料金収入比率は、平成28年度より0となっている。

**3. 利用の状況について**  
 稼働率について、令和3年度は新型コロナウイルス感染症拡大の影響が続いているが、前年度から微増している。しかし、類似施設の平均値を下回っている。今後、付近の駐車場需要を勘案しながら、利用率向上策を検討していく。

**全体総括**  
 経営状態は健全であるものの、周辺施設の経営状況など外的要因に依存する面がある。令和元年度から新たな取組みとしてカーシェアリング事業を開始した。引き続き指定管理者と連携しながら、安定的な収入確保のための営業活動など、収益の増加及び安定化を目指していく。