

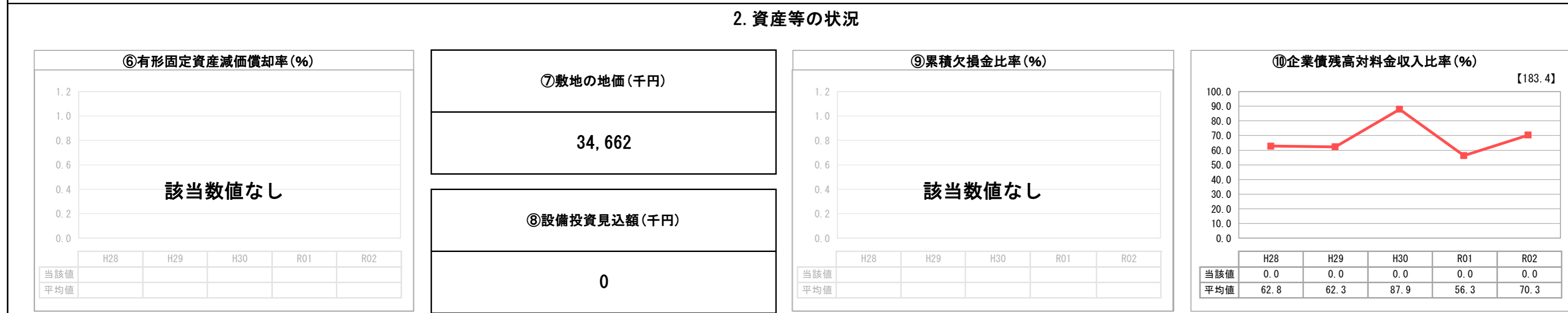
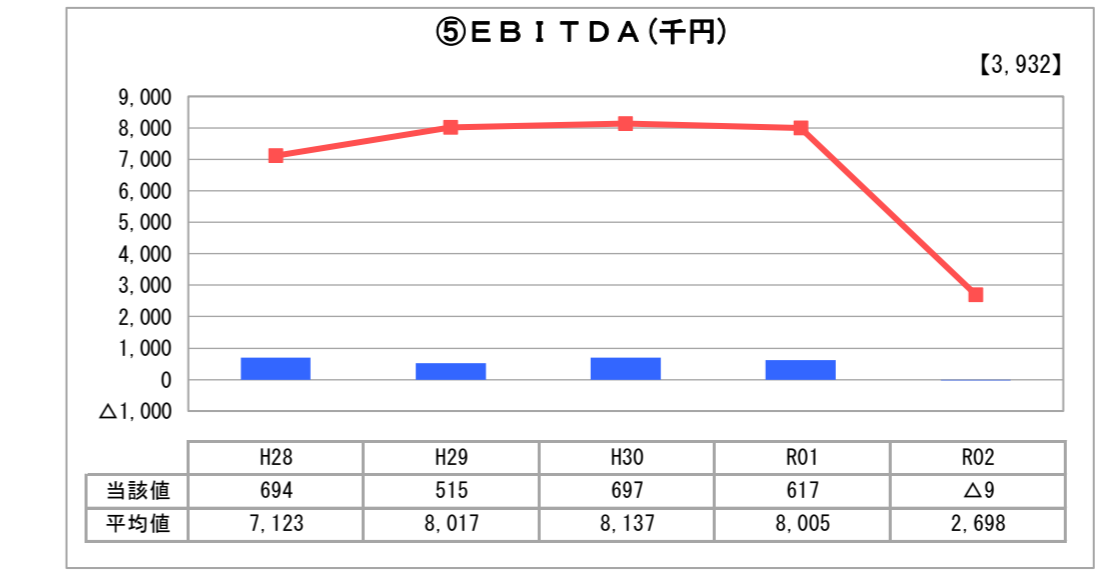
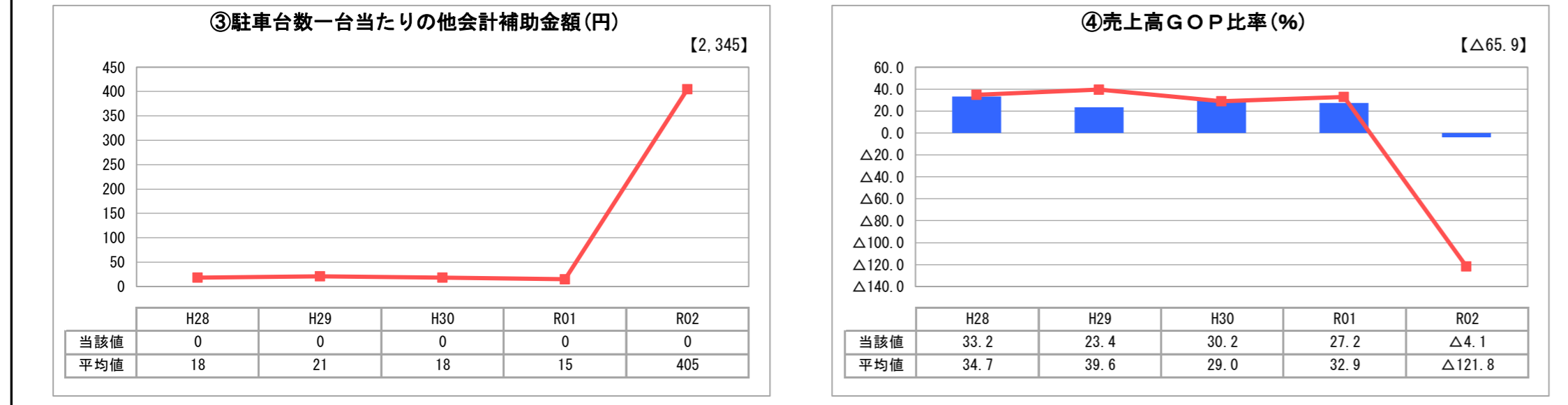
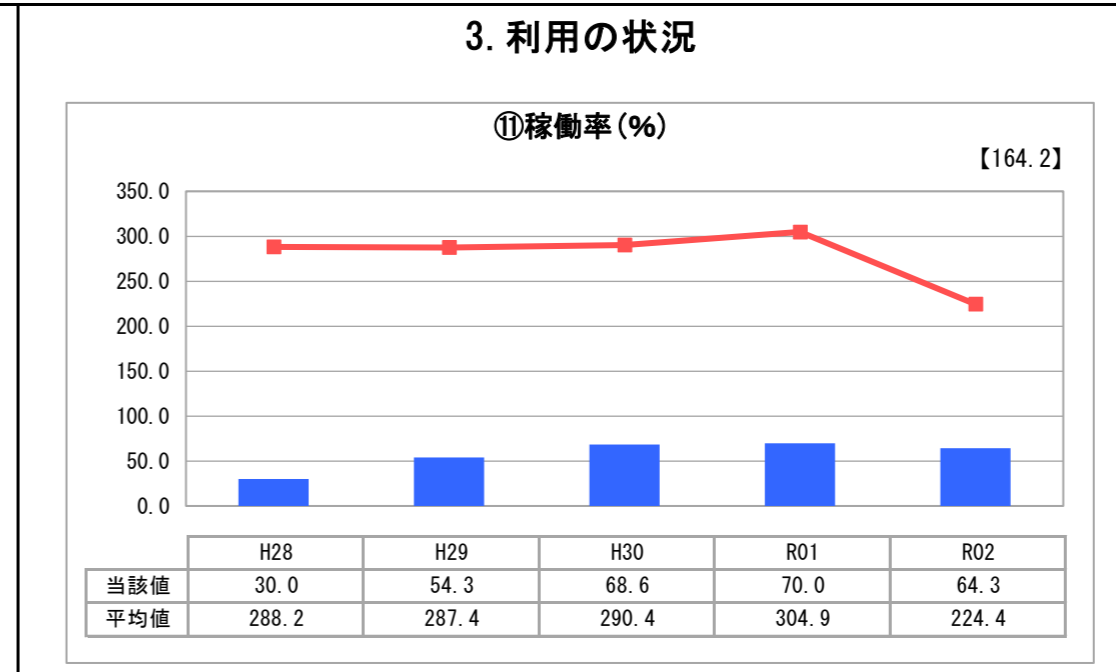
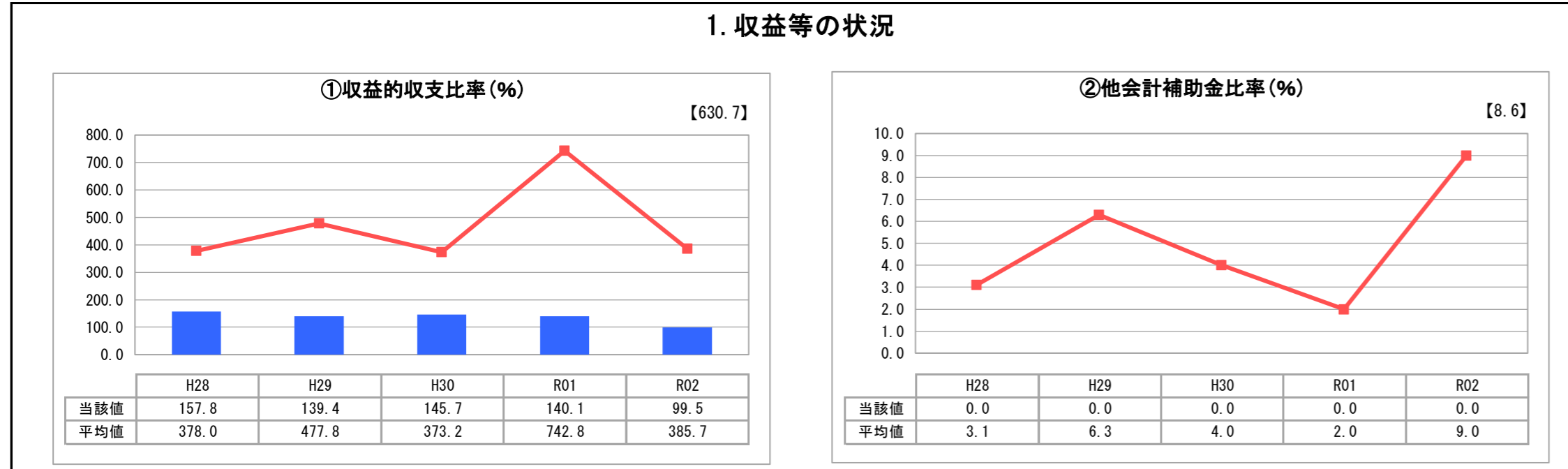
経営比較分析表（令和2年度決算）

兵庫県丹波市 石生駅西駐車場

業務名	業種名	事業名	類似施設区分	管理者の情報
法非適用	駐車場整備事業	-	A3B1	非設置
自己資本構成比率(%)	種類	構造	建設後の経過年数(年)	
該当数値なし	都市計画駐車場	広場式	26	

立地	周辺駐車場の需給実態調査	駐車場使用面積(m ²)
駅	無	2,337
収容台数(台)	一時間当たりの基本料金(円)	指定管理者制度の導入
70	304	代行制

グラフ凡例
■ 当該施設値(当該値)
— 類似施設平均値(平均値)
【】 令和2年度全国平均



分析欄

1. 収益等の状況について
 本施設については、市民の交通機関への利便性向上を主たる目的として設置している。収益等の状況について、例年収支比率は100%以上を維持していたが、令和2年度は、新型コロナウイルス感染症の影響を受け、利用者が減少したことから収支比率が100%を下回った。不要不急の外出が自粛されたことから、月極及び一時預かり駐車場の利用率が減少しており、市民への周知や経費削減等の検討を行うなど、経営の効率化を図るものとする。

2. 資産等の状況について
 本施設の資産等は、精算機や舗装設備などがある。資産の点検や修繕を適切に行うことで長寿命化を図る。また、機器等の更新計画については、経営戦略を策定しており、計画的な投資を行うこととする。

3. 利用の状況について
 本施設の稼働率については、月極駐車場駐車可能台数40台に対して、平均の駐車台数は約29台（稼働率約72.5%）。また、一時預かり駐車場駐車可能台数30台に対して、平均台数16台（稼働率53.3%）。全体では平均駐車台数45台（稼働率64.3%）となり、新型コロナウイルス感染症の影響を受け、利用率が減少したと思われる。利用者は、JRを利用する方が大半であり、新型コロナウイルス感染症に伴う不要不急の外出の自粛など、今後利用者が急激に増加することは難しいが、利用率を維持できるよう、市民に対して周知等を行うこととする。

全体総括
 新型コロナウイルス感染症の影響を受け、施設単独では赤字となった。繰り返しになるものの、利用者の増加に向けた周知活動等を行い、経営の効率化を図るものとする。