

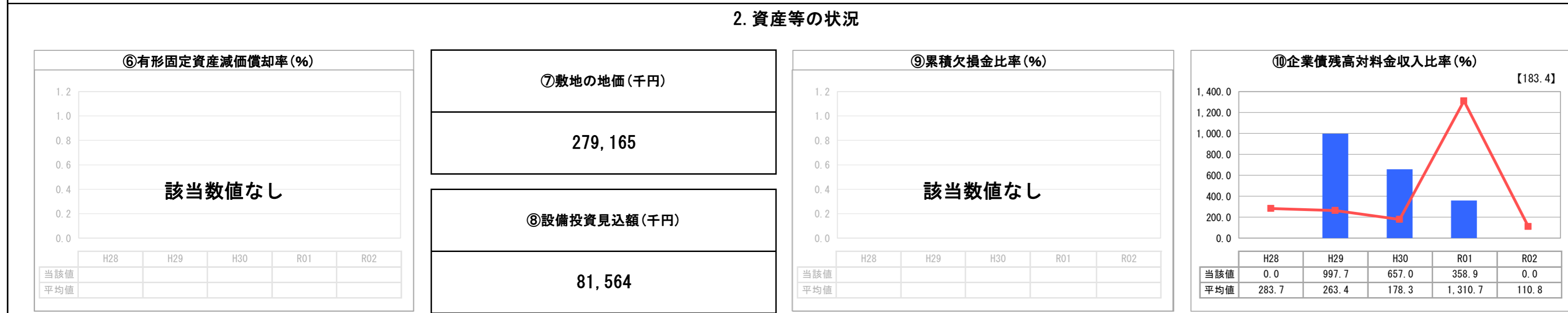
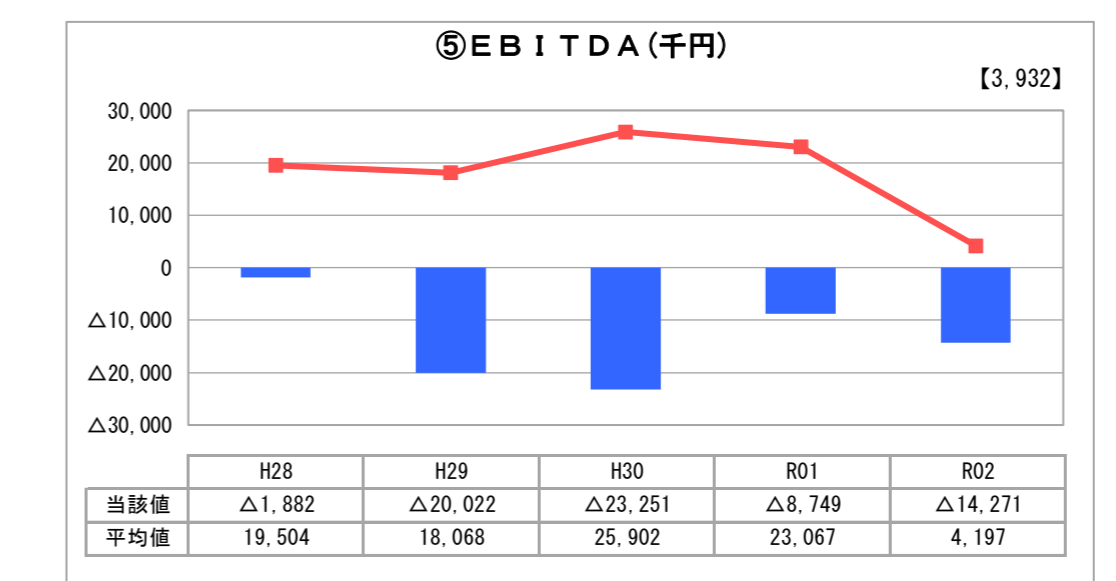
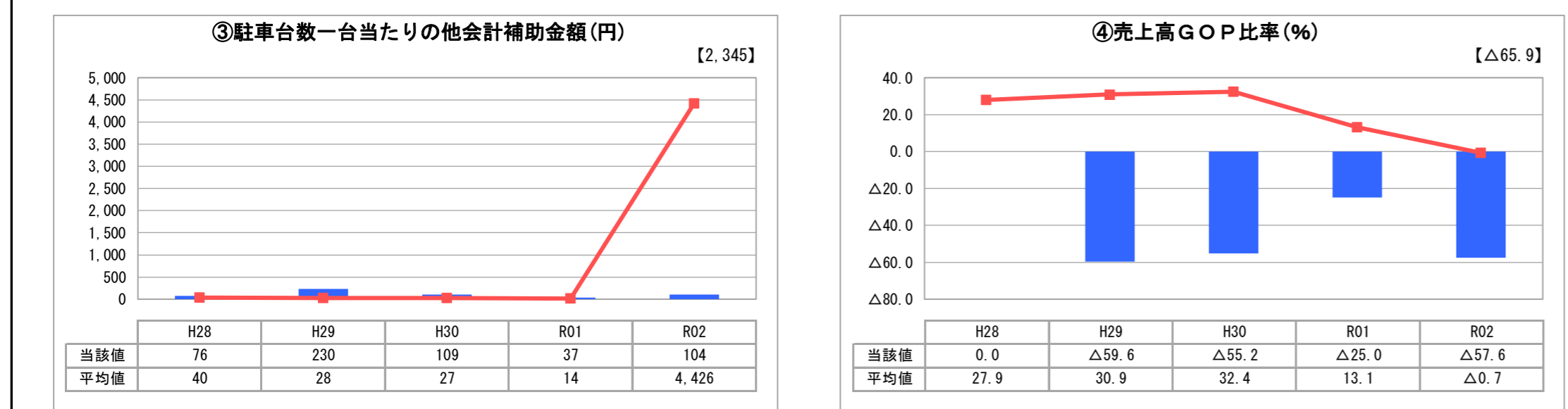
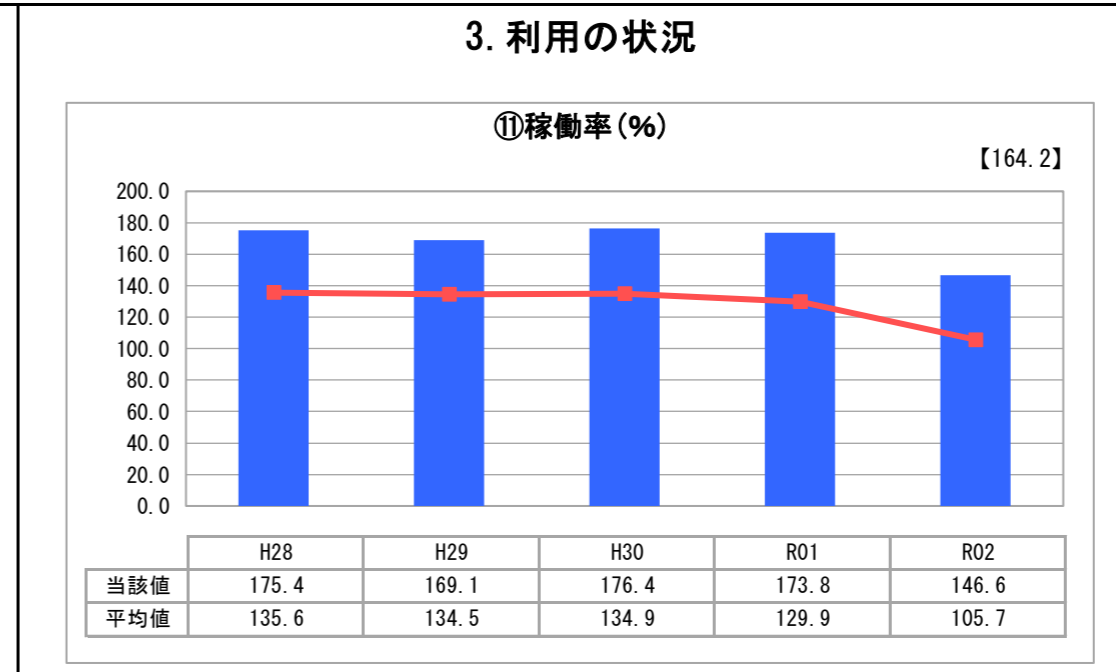
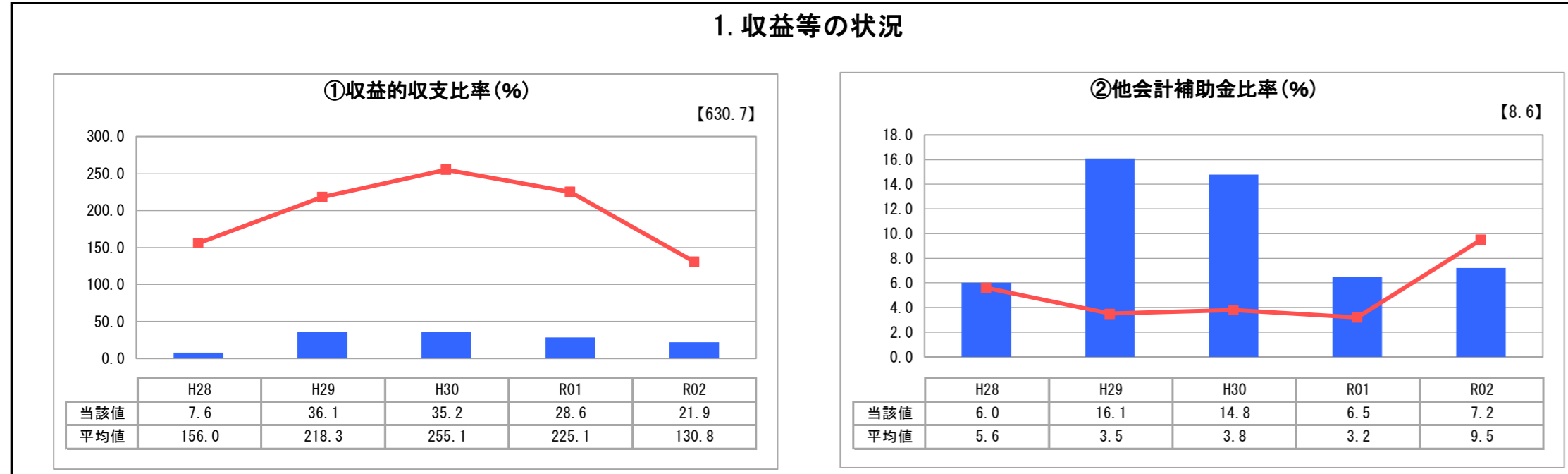
経営比較分析表（令和2年度決算）

兵庫県赤穂市 赤穂市駅南自動車・自転車駐車場

業務名	業種名	事業名	類似施設区分	管理者の情報
法非適用	駐車場整備事業	-	A1B1	非設置
自己資本構成比率(%)	種類	構造	建設後の経過年数(年)	
該当数値なし	届出駐車場	立体式	21	

立地	周辺駐車場の需給実態調査	駐車場使用面積(m ²)
商業施設	無	7,917
収容台数(台)	一時間当たりの基本料金(円)	指定管理者制度の導入
191	200	利用料金制

グラフ凡例
■ 当該施設値(当該値)
— 類似施設平均値(平均値)
【】 令和2年度全国平均



分析欄

1. 収益等の状況について
 類似団体と比較して、収支比率が平均値を大きく下回っているが、地方債償還金が主な要因である。また、他会計補助金比率や駐車台数一台あたりの他会計補助金額は類似団体と比較して数値が高い状態が続いているが、これについては老朽化に伴う設備・機械等更新費用を一般会計からの繰入金に依存しているためである。また、EBITDAについては、改善が見られるものの、収益性が低いため、設備投資によりマイナスを生じている。

2. 資産等の状況について
 法非適用企業のため、有形固定資産減価償却率及び累積欠損金比率について算出数値はない。開設から20年経過しているため、設備や機械等の故障が増加するなど老朽化が進んでいる。今後も改良費や修繕料の増加が見込まれるため、計画的かつ効率的な更新を進める必要がある。また、企業債残高対料金収入比率については、本年度をもって地方債の償還が完了したため零となっている。

3. 利用の状況について
 新型コロナウイルス感染症に伴う緊急事態宣言等により施設利用が大幅に減少したものの、下落率は類似団体と同様の水準となっている。

全体総括

当駐車場は指定管理者制度を導入しており、コロナ禍にあって利用状況が大幅に減少したものの、類似団体と同様の規模であった。また、企業債の償還が完了したこともあり、今後は公営企業会計から一般会計へ移行することになる。しかしながら、資産としての設備・機械等は老朽化が進んでおり、設備投資見込額は高い水準が続くものと見込まれるため、計画的かつ効率的な更新を進めていく必要がある。