

# 経営比較分析表（令和元年度決算）

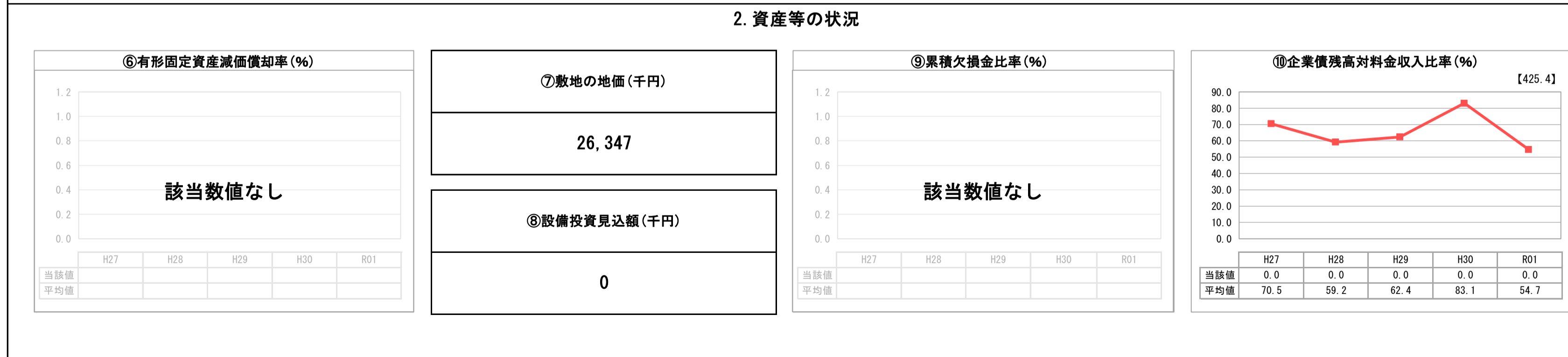
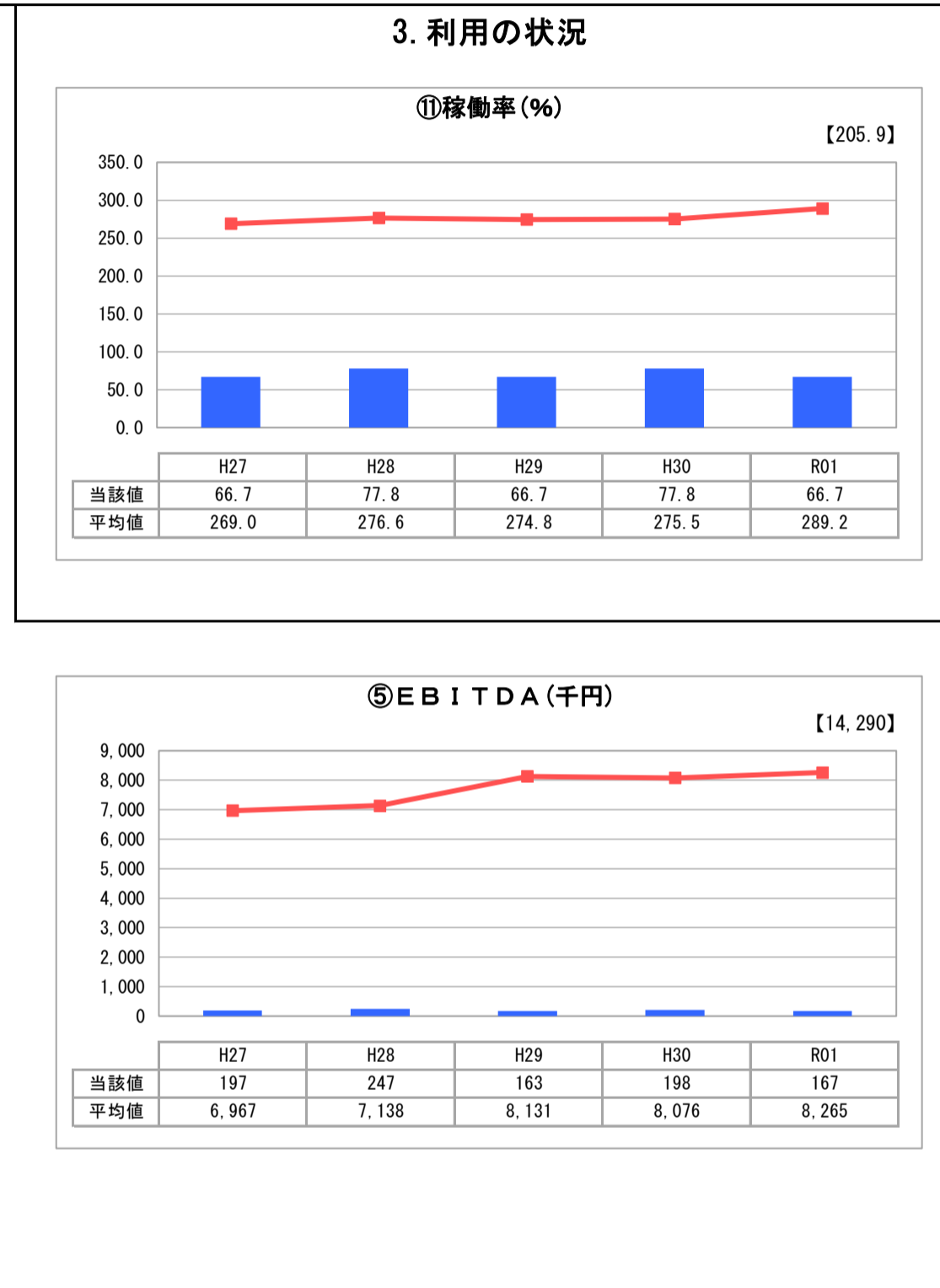
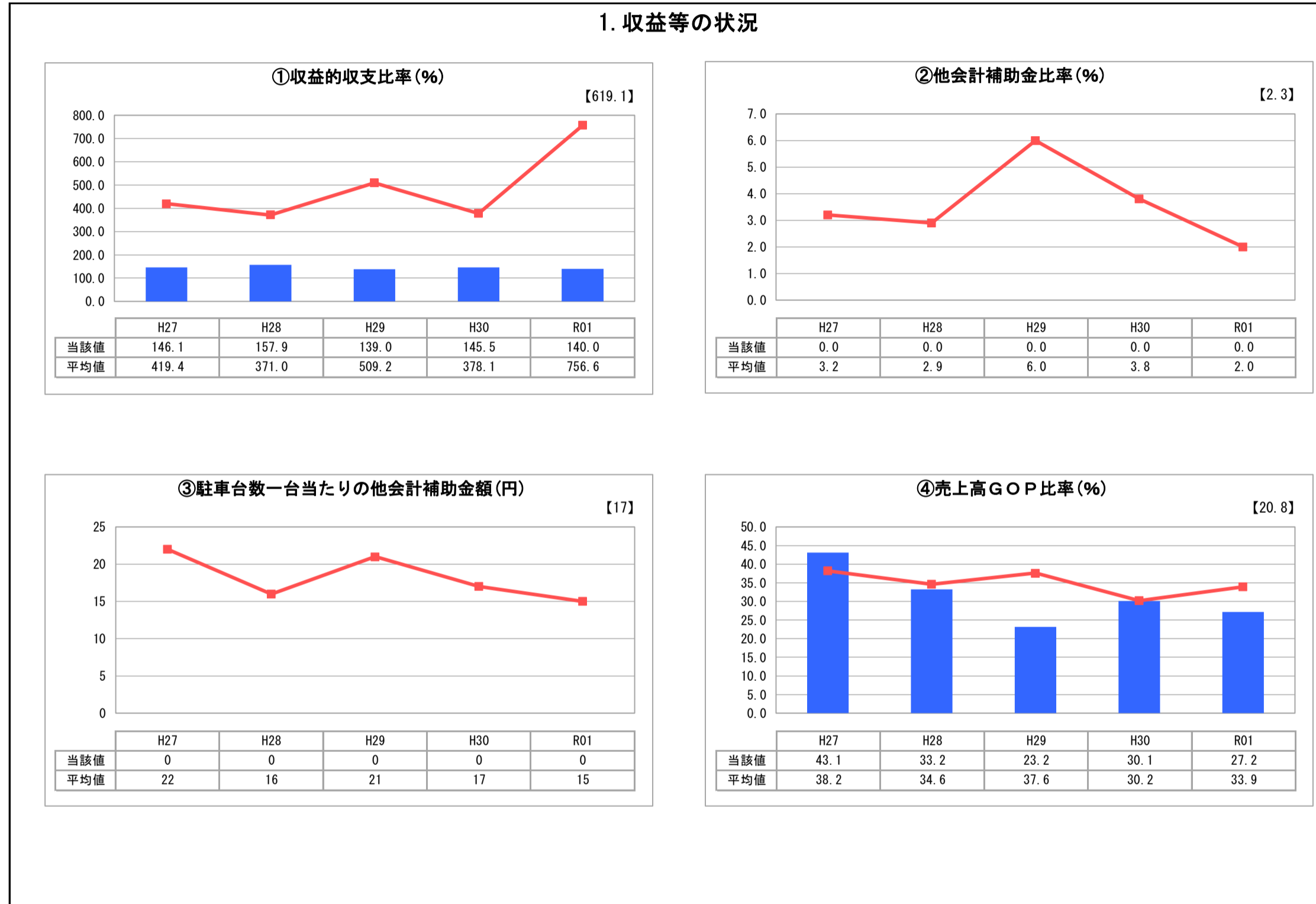
兵庫県丹波市 黒井駅前駐車場

業務名 法非適用	業種名 駐車場整備事業	事業名 -	類似施設区分 A3B1	管理者の情報 非設置
自己資本構成比率(%) 該当数値なし	種類 都市計画駐車場	構造 広場式	建設後の経過年数(年) 19	

立地 駅	周辺駐車場の需給実態調査 無	駐車場使用面積(m <sup>2</sup> ) 1,741
収容台数(台) 9	一時間当たりの基本料金(円) 300	指定管理者制度の導入 代行制

**グラフ凡例**

- 当該施設値（当該値）
- 類似施設平均値（平均値）
- 【】 令和元年度全国平均



**分析欄**

1. 収益等の状況について  
本施設については、市民の交通機関への利便性向上を主たる目的として設置している。収益等の状況については、類似施設平均と比較すると18.5%程度の収益的収支比率となっているが、140.0%と単独会計で収支比率100%以上を維持している。今後もこの水準を維持できるよう、経営の効率化を図ることとする。

2. 資産等の状況について  
本施設の資産等は、精算機や舗装設備などがある。資産の点検や修繕を適切に行うことで長寿化を図る。また、更新計画については、経営戦略を策定し、計画的な投資を行うこととする。

3. 利用の状況について  
本施設の稼働率については、駐車可能台数9台に対して、平均の駐車台数は約6台（稼働率約66.7%）となっており、利用率は減少した。近年の状況から、利用率の大幅な増加を見込むことは難しいことから、現行の利用率を維持できるよう市民に対して、利用に向けた周知等を図っていくこととする。

**全体総括**  
施設としては黒字経営となっているが、今後も経営を安定させるため、利用率の維持や効率化を図ること、また、施設の更新計画についても経営戦略を策定し、計画的な投資を行うこととする。