

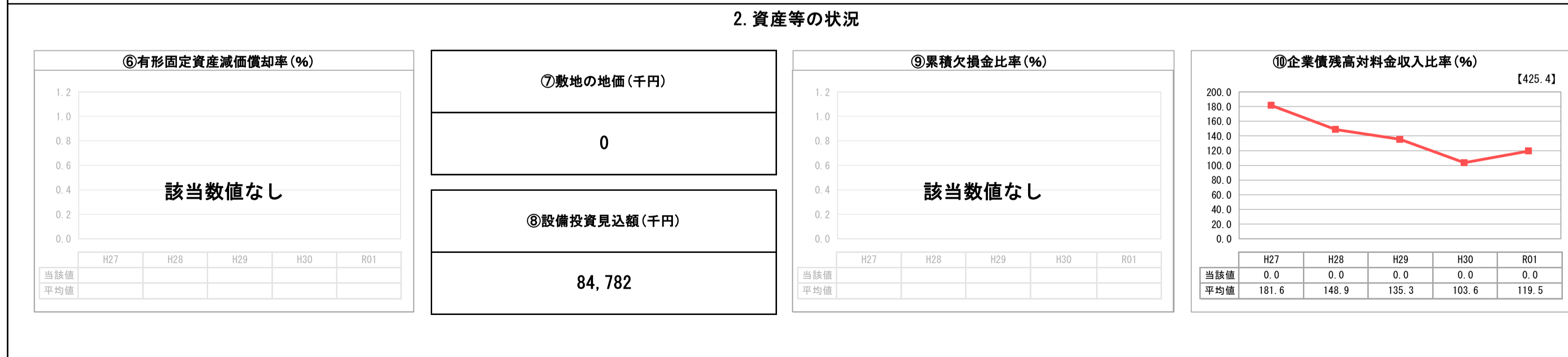
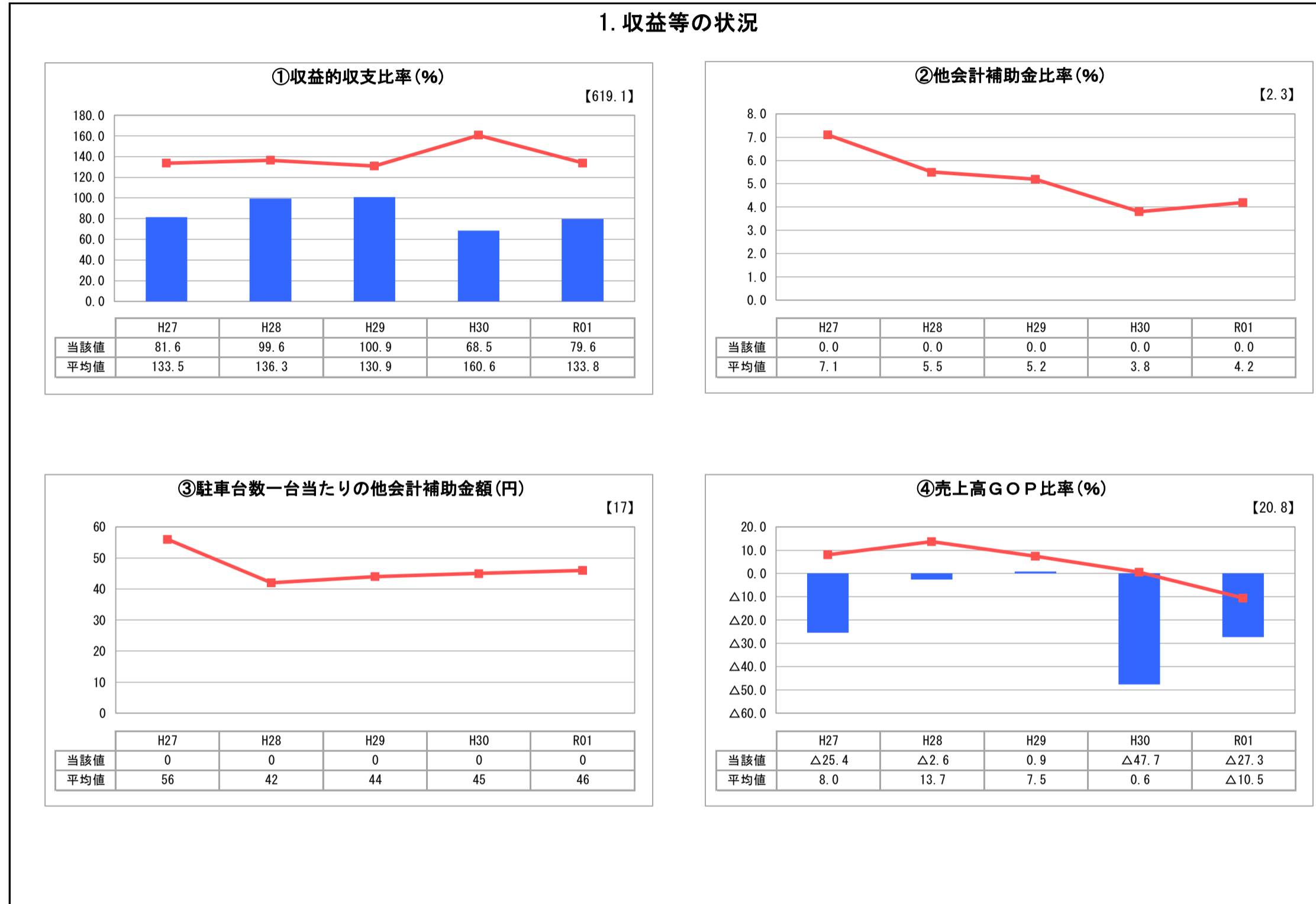
経営比較分析表（令和元年度決算）

兵庫県神戸市 長田北町

業務名 法非適用	業種名 駐車場整備事業	事業名 -	類似施設区分 A 2 B 2	管理者の情報 非設置
自己資本構成比率(%) 該当数値なし	種類 都市計画駐車場	構造 地下式	建設後の経過年数(年) 26	

立地 公共施設	周辺駐車場の需給実態調査 無	駐車場使用面積(m ²) 5,661
収容台数(台) 146	一時間当たりの基本料金(円) 300	指定管理者制度の導入 代行制

グラフ凡例
■ 当該施設値（当該値）
— 類似施設平均値（平均値）
【】 令和元年度全国平均



分析欄

1. 収益等の状況について
 ①収益的収支比率について、昨年度から増加しているが、100%を下回る赤字であり、類似施設の平均値を下回っている。
 ④売上高GOP比率、⑤EBITDAについても、昨年度から増加しているが、類似施設の平均値を下回っている。
 併設の長田区役所以外に集客施設が少なく、大幅な需要増加は厳しい。コスト削減等で収益構造の改善に努めていく。

2. 資産等の状況について
 ⑧設備投資見込額について、供用開始が平成5年と比較的新しく、他駐車場と比べると少ない。
 ⑩企業債残高対料金収入比率は0であり、引き続き必要な設備更新に対する投資を計画的に実施していく。

3. 利用の状況について
 ⑩稼働率について、昨年度からやや減少しており、類似施設の平均値も下回っている。
 需要増加は厳しい状況だが、稼働率の向上に努めていく。

全体総括
 長田区役所への来庁等の短時間利用者が多く、収益増への寄与度が低いと考えられる。
 令和元年度から新たな取組みとしてカーシェアリング事業を開始した。引き続き指定管理者と連携しながら、収益の増加及び安定化を目指していく。