

経営比較分析表（平成30年度決算）

兵庫県丹波市 黒井駅前月極駐車場

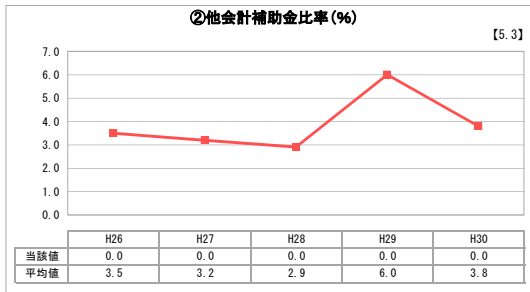
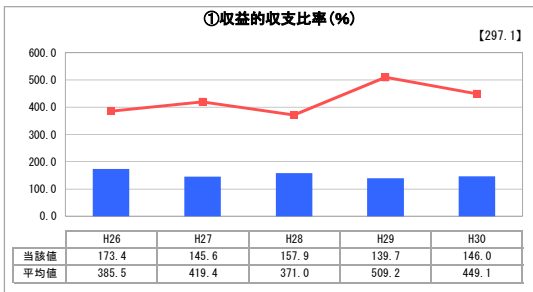
業務名	業種名	事業名	類似施設区分	管理者の情報
法非適用	駐車場整備事業	-	A 3 B 1	非設置
自己資本構成比率(%)	種類	構造	建設後の経過年数(年)	
該当数値なし	都市計画駐車場	広場式	13	

立地	周辺駐車場の需給実態調査	駐車場使用面積(m ²)
駅	無	1,014
収容台数(台)	一時間当たりの基本料金(円)	指定管理者制度の導入
18	4	代行制

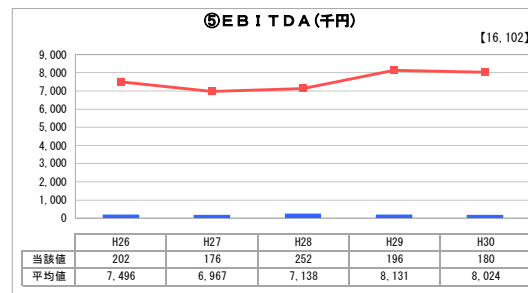
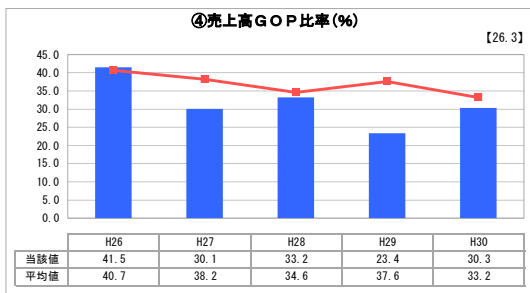
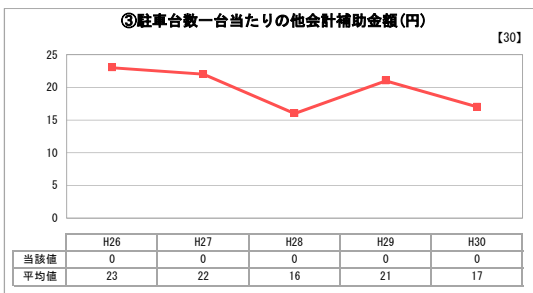
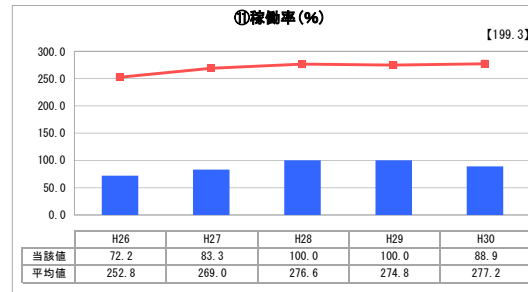
グラフ凡例

- 当該施設値（当該値）
- 類似施設平均値（平均値）
- 【】 平成30年度全国平均

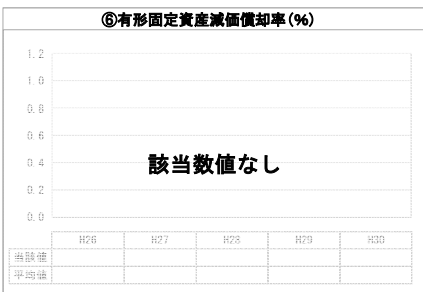
1. 収益等の状況



3. 利用の状況



2. 資産等の状況

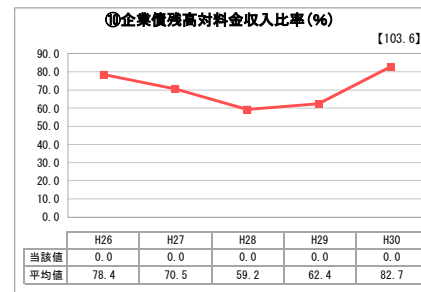


⑦敷地の地価(千円)

15,518

⑧設備投資見込額(千円)

0



分析欄

1. 収益等の状況について
 本施設については、市民の交通機関への利便性向上を主たる目的として設置している。収益等の状況については、類似施設平均と比較すると32.5%程度の収益的収支比率となっているが、146.0%と単独会計で収支比率100%以上を維持している。今後もこの水準を維持できるよう、利用率向上に向けた施策が必要である。

2. 資産等の状況について
 本施設の資産等は、精算機や舗装設備などがあるが、資産の長寿化に向けた修繕や更新計画について、検討を進めることとする。

3. 利用の状況について
 本施設の稼働率は、駐車可能台数18台に対して、平均の駐車台数は16台（稼働率88.9%）で、昨年度と比較し、利用率が減少しているため、100%の利用率に近づけるため、広報等により情報を提供し、利用の拡大を図っていく。

全体総括
 施設として黒字経営となっている。経営状況の更なる安定化が必要なことから、利用率を維持していく必要がある。