

# 経営比較分析表（平成29年度決算）

兵庫県南あわじ市 国民宿舎慶野松原荘

| 業務名        | 業種名          | 事業名       | 類似施設区分    | 管理者の情報 |
|------------|--------------|-----------|-----------|--------|
| 法適用        | 観光施設事業       | 休養宿泊施設    | A 2 B 2   | 自治体職員  |
| 資金不足比率 (%) | 自己資本構成比率 (%) | 建物延面積 (㎡) | 宿泊定員数 (人) |        |
| 0.0        | 100.0        | 4,594     | 178       |        |

| 客単価 (円)       | 指定管理者制度の導入  | インターネットによる予約割合 (%) |
|---------------|-------------|--------------------|
| 9,827         | 利用料金制       | 4.5                |
| バリアフリー法の基準適合性 | トイレ洋式化率 (%) | Wi-Fi設置            |
| 無             | 100.0       | 有                  |

**グラフ凡例**

- 当該施設値 (当該値)
- 類似施設平均値 (平均値)

【】 平成29年度全国平均

## 分析欄

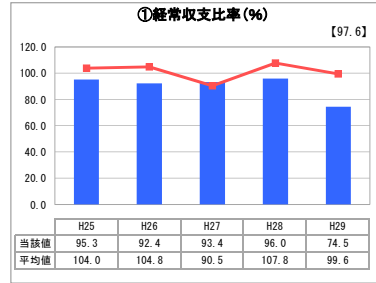
**1. 収益等の状況について**  
 ①改修工事のため5か月間休館したことにより経常収支比率が21.5ポイント低下した。②他会計補助金も0.6ポイント悪化し③宿泊者一人当たり補助金額は上がっているが他施設に比べるとかなり低い額である。④定員稼働率も平均値を大きく下回る結果となった。⑤売上高人件費比率も30.8ポイント悪化した。⑥売上高GOP比率も21.7ポイント悪化しており⑦EBITDAも25,804千円悪化している。H30年度より直営をやめ、指定管理を行うため大幅な改善を見込んでいる。

**2. 資産等の状況について**  
 改修工事を行ったことにより⑧有形固定資産減価償却率が5.6ポイント改善し平均を下回ることとなった。⑨累積欠損金比率も30.8ポイント悪化しているが⑩企業債残高は0%である。今後必要な投資の検討を十分行い、計画的に進める必要がある。

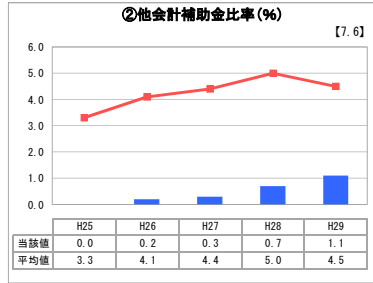
**3. 利用の状況について**  
 5か月間休業したことにより数値が落ち込んでいる。H30年度より直営をやめ、指定管理を行い民間活力の導入により乗客状況の改善を見込んでいる。

**全体総括**  
 指定管理を行うため、これまで先送りしていた改修工事をH29年度に行い5か月休業したため全体で大幅に数字が落ち込んだ。H30年度より直営をやめ、指定管理を行うことで民間活力の導入を行い、経営の改善を行う。施設の今後については指定管理期間終了までに十分検討を行う。

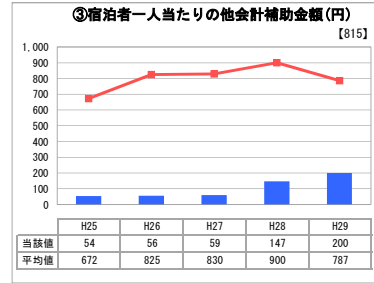
## 1. 収益等の状況



「経常損益」

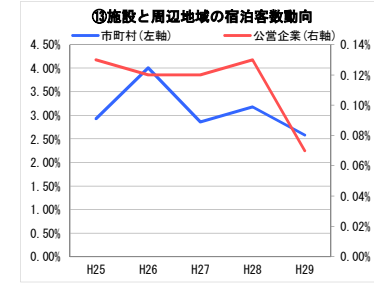


「他会計補助金割合」

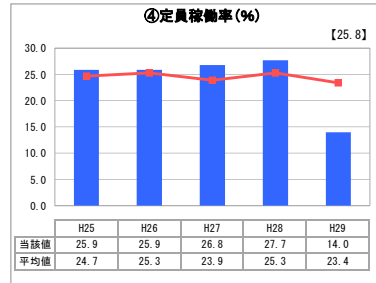


「他会計補助金額」

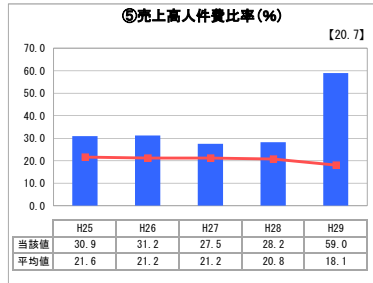
## 3. 利用の状況



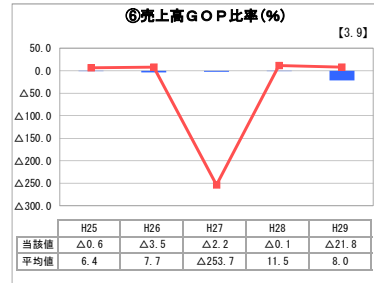
「都道府県滞泊客数に対する割合」



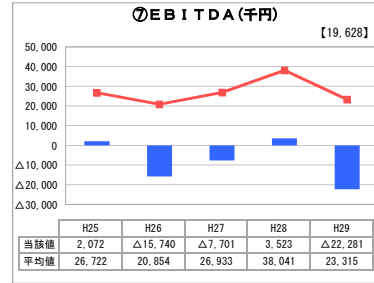
「施設の効率性」



「人件費負担」

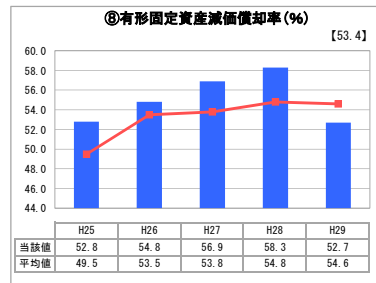


「売上高に対する営業総利益」



「減価償却前営業利益」

## 2. 資産等の状況



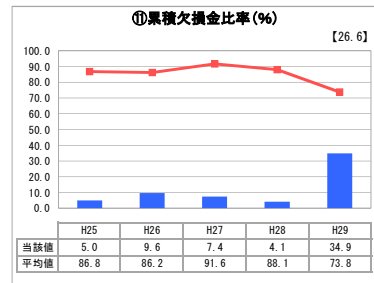
「施設全体の減価償却の状況」

**⑨施設の資産価値 (千円)**

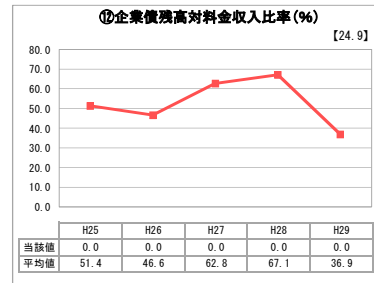
582,078

**⑩設備投資見込額 (千円)**

63,858



「累積欠損」



「債務残高」