

経営比較分析表（平成29年度決算）

兵庫県丹波市 谷川駅前駐車場

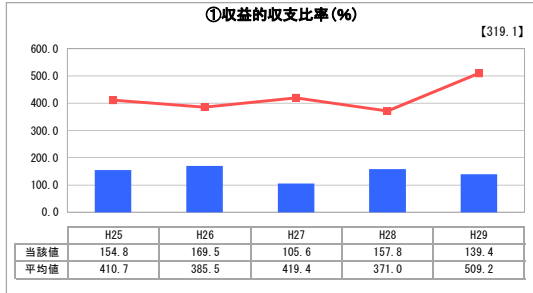
業務名	業種名	事業名	類似施設区分	管理者の情報
法非適用	駐車場整備事業	-	A3B1	非設置
自己資本構成比率(%)	種類	構造	建設後の経過年数(年)	
該当数値なし	その他駐車場	広場式	23	

立地	周辺駐車場の需給実態調査	駐車場使用面積(m ²)
駅	無	2,232
収容台数(台)	一時間当たりの基本料金(円)	指定管理者制度の導入
41	300	代行制

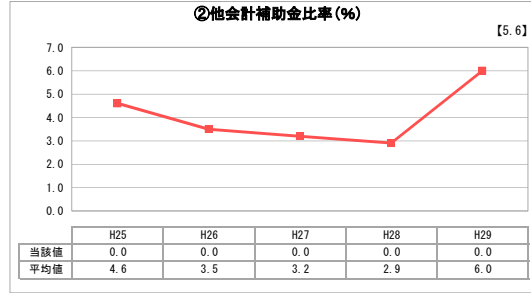
グラフ凡例

- 当該施設値(当該値)
- 類似施設平均値(平均値)
- 【】 平成29年度全国平均

1. 収益等の状況

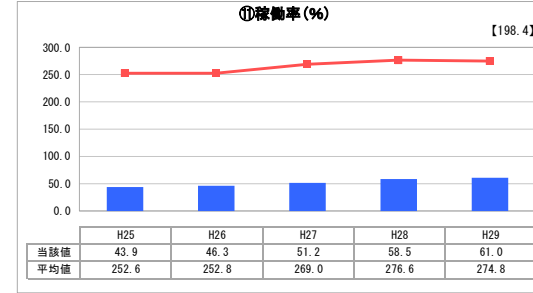


「経常損益」

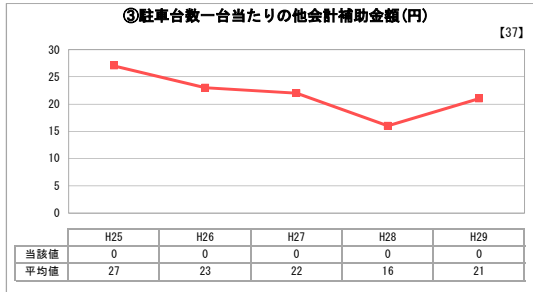


「他会計補助金割合」

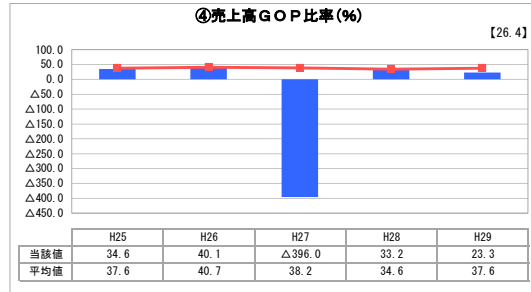
3. 利用の状況



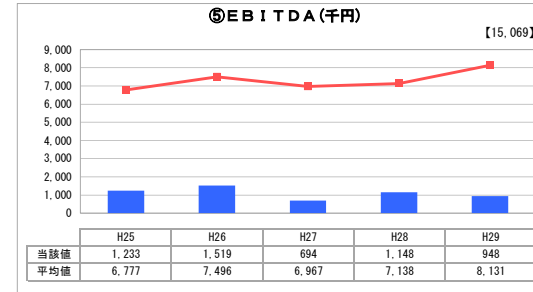
「施設の効率性」



「他会計補助金額」



「売上高に対する営業総利益」



「減価償却前営業利益」

2. 資産等の状況



「施設全体の減価償却の状況」

⑧敷地の地価(千円)

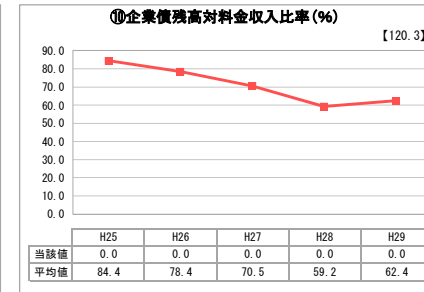
19,706

⑨設備投資見込額(千円)

0



「累積欠損」



「債務残高」

分析欄

1. 収益等の状況について
 本施設については、市民の交通機関への利便性向上を主たる目的として設置している。収益等の状況については、類似施設平均と比較すると27.4%程度の収益の収支比率となっているが、139.4%と単独会計で収支比率100%以上を維持している。しかしながら、収益状況を示す各種数値が過年度と比較し、低下していることから、利用率改善に向けた施策が必要である。

2. 資産等の状況について
 本施設の資産等は、精算機や舗装設備などがあるが、資産の長寿化に向けた修繕や更新計画について、検討を進めることとする。

3. 利用の状況について
 本施設の稼働率については、駐車可能台数41台に対して、平均の駐車台数は25台(約61.0%)となっている。類似施設の平均値(274.8%)と比較しても、22.2%と低い状況である。過年度から利用率は向上しているが、立地条件からも利用率が向上する余地があると考えるため、広報等により情報を提供し利用の拡大を図っていく。

全体総括
 施設として黒字経営となっているが、利用率の向上に伴う経営状況の更なる安定化が必要なことから、広報等を活用し、利用率の向上を図る必要がある。