

経営比較分析表（平成29年度決算）

兵庫県赤穂市 赤穂市駅北自動車・自転車駐車場

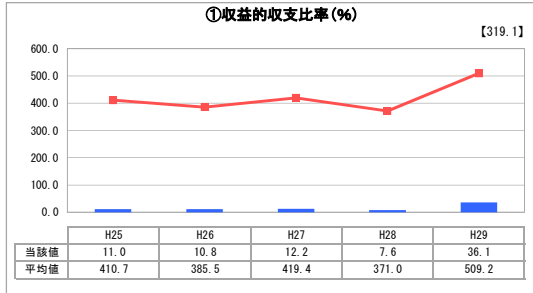
業務名	業種名	事業名	類似施設区分	管理者の情報
法非適用	駐車場整備事業	-	A3B1	非設置
自己資本構成比率(%)	種類	構造	建設後の経過年数(年)	
該当数値なし	届出駐車場	広場式	17	

立地	周辺駐車場の需給実態調査	駐車場使用面積(m ²)
商業施設	無	1,148
収容台数(台)	一時間当たりの基本料金(円)	指定管理者制度の導入
42	200	利用料金制

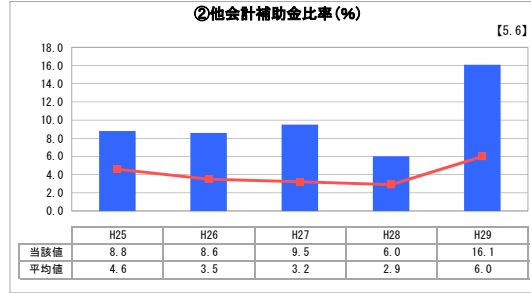
グラフ凡例

- 当該施設値(当該値)
- 類似施設平均値(平均値)
- 【】 平成29年度全国平均

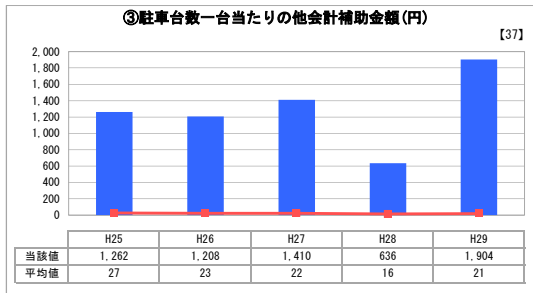
1. 収益等の状況



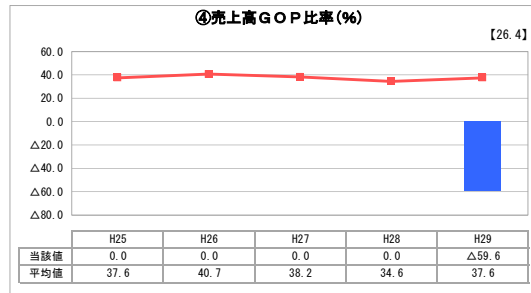
「経常損益」



「他会計補助金割合」

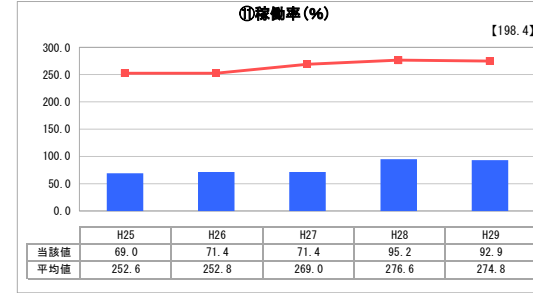


「他会計補助金額」

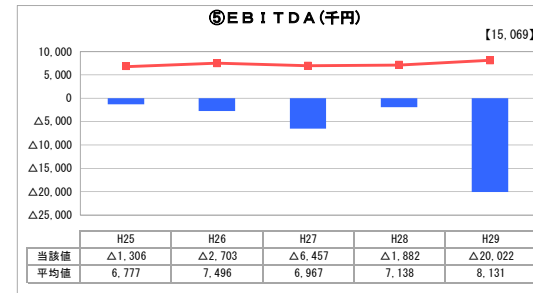


「売上高に対する営業総利益」

3. 利用の状況



「施設の効率性」



「減価償却前営業利益」

2. 資産等の状況



「施設全体の減価償却の状況」

⑦敷地の地価(千円)

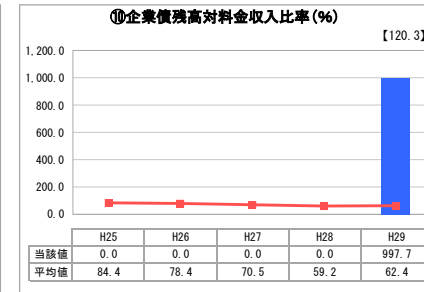
0

⑧設備投資見込額(千円)

184,410



「累積欠損」



「債務残高」

分析欄

1. 収益等の状況について
類似団体と比較して、収益的収支比率が平均値を大きく下回っているが、地方債償還金や設備更新費、利用料収入の少なさが主要因と考えられ、償還終了後は大きな改善が見込まれる。また、他会計補助金比率や駐車台数一台当たりの他会計補助金額は類似団体と比較して数値が高いが、設備更新費用に対する一般会計からの繰入金の依存度が高いと思われる。

2. 資産等の状況について
法非適用企業のため算出数値はない。開設から17年経過しているため、設備・機械等の老朽化が進んでおり、今後設備投資の増加が見込まれるため、計画的かつ効率的な更新を進める必要がある。

3. 利用の状況について
例年大きな差はない。稼働率の平均値は類似団体を上回っており、効率的な利用が図られている。

全体総括
当該駐車場は指定管理者制度を導入しており、その経営状況はここまで比較的順調に推移しており、利用状況も安定したものとなっている。設備・機械面では老朽化が進んでおり、増加する更新需要に対応するため、計画的かつ効率的な更新を進めていき、健全な経営に努めていく。