

経営比較分析表（平成29年度決算）

兵庫県洲本市 洲本インターチェンジ駐車場

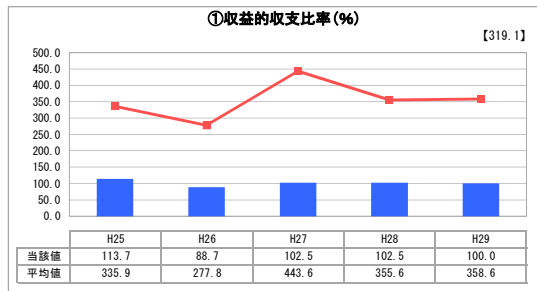
業務名	業種名	事業名	類似施設区分	管理者の情報
法非適用	駐車場整備事業	-	A3B2	非設置
自己資本構成比率(%)	種類	構造	建設後の経過年数(年)	
該当数値なし	届出駐車場 其他駐車場	広場式	7	

立地	周辺駐車場の需給実態調査	駐車場使用面積(m ²)
無	無	2,624
収容台数(台)	一時間当たりの基本料金(円)	指定管理者制度の導入
209	300	導入なし

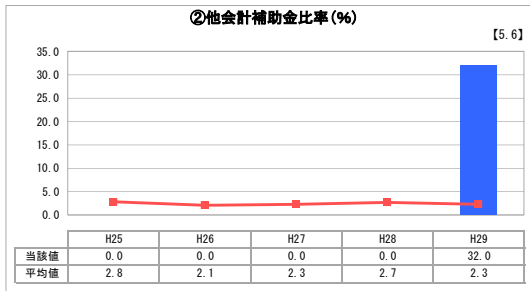
グラフ凡例

- 当該施設値（当該値）
- 類似施設平均値（平均値）
- 【】 平成29年度全国平均

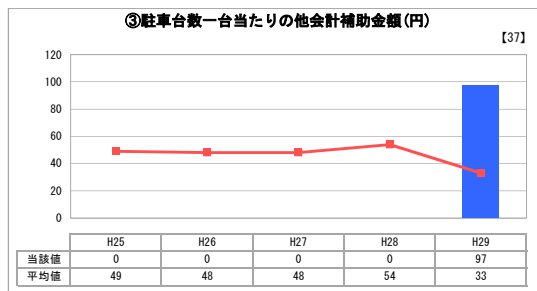
1. 収益等の状況



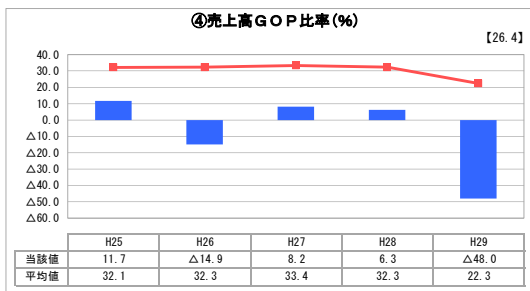
「経常損益」



「他会計補助金割合」

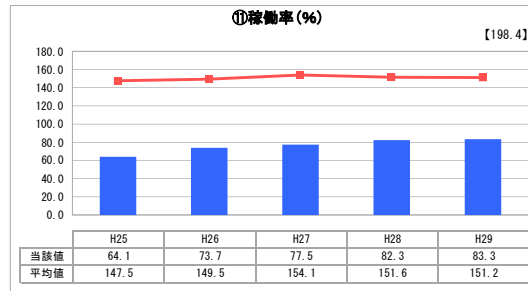


「他会計補助金額」

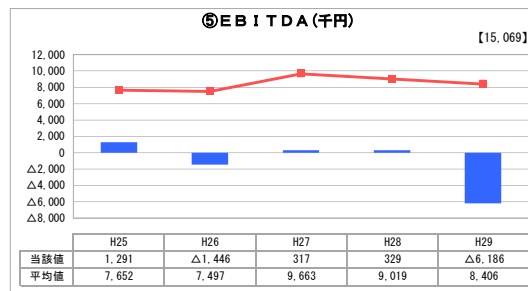


「売上高に対する営業総利益」

3. 利用の状況



「施設の効率性」



「減価償却前営業利益」

2. 資産等の状況



「施設全体の減価償却の状況」

⑦敷地の地価(千円)

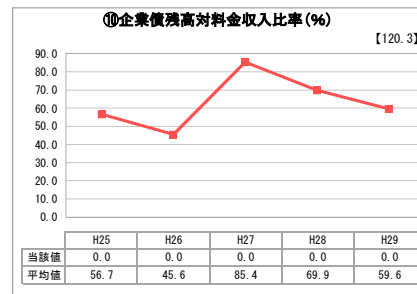
12

⑧設備投資見込額(千円)

1,000



「累積欠損」



「債務残高」

分析欄

1. 収益等の状況について
安定して運営できている。

2. 資産等の状況について
施設は来客用トイレがあり、今後、修繕等の設備投資が見込まれる。

3. 利用の状況について
洲本インターチェンジ高速バス停の駐車場であり、バスの利用者の増加に伴い駐車場の利用者も年々少ずつづ増えている。平成29年度の利用については80%の稼働率であった。

全体総括

洲本インターチェンジ駐車場は、高速バス停の駐車場であり重要な役割を果たしており、安定的に運営できている。※平成29年度は、企業会計へ移行する前年度であり打ち切り決算のため収入が少ない決算となっている。