

| 記者発表(資料配布) | | | | |
|-------------|----------------|-------------------------------|------------------|----------------|
| 月／日 (曜日) | 担当課(室) 班 名 | T E L | 資料発表者 (担当班長名) | その他配布先 (時間) |
| 11／8 (金) | 税 務 課 税制企画班 | 内 線 2471 ダイヤル 078-362-3086 | 木下 元 (田中 稔浩) | |

「税を考える週間」における取組

「税を考える週間」(令和6年11月11日(月)から17日(日))として、国・県・市町・兵庫県租税教育推進連絡協議会(税務署、兵庫県、兵庫県教育委員会等で組織)等が協力して、納税意識の高揚及び税の仕組みや役割など税に対する理解を図るための広報啓発活動を実施します。

1 児童・生徒の税に関する作品に対する知事賞等の贈呈

次代を担う小・中学生が税の必要性や重要性について理解を深めることを目的として書道・ポスター・作文を募集し、優秀作品を作成した者に対して知事賞等を贈呈する。

(1) 令和6年度 小学生高学年(5・6年生)の「税に関する書道・ポスター」

①主催

兵庫県納税貯蓄組合総連合会、県下各地区納税貯蓄組合連合会

②被贈呈者(県関係の賞の受賞者)

(ア) 書道の部

| | | | |
|---------|-----------|----|-------|
| 兵庫県知事賞 | 小野市立小野小学校 | 6年 | 八嶋 杏 |
| 兵庫県教育長賞 | 稲美町立加古小学校 | 6年 | 松井 香乃 |
| | 加東市立社小学校 | 5年 | 濱脇 ゆい |

(イ) ポスターの部

| | | | |
|---------|------------|----|-------|
| 兵庫県知事賞 | 伊丹市立緑丘小学校 | 5年 | 岡田 柚羽 |
| 兵庫県教育長賞 | 西脇市立重春小学校 | 6年 | 真鍋 希衣 |
| | 加西市立北条東小学校 | 6年 | 松中 歩夢 |

(2) 令和6年度 中学生の「税についての作文」

①主催

国税庁、全国納税貯蓄組合連合会

②被贈呈者(県関係の賞の受賞者)

| | | | |
|--------|-----------|----|-------|
| 兵庫県知事賞 | 川西市立緑台中学校 | 3年 | 野村 稀子 |
|--------|-----------|----|-------|

2 税に関する作品（書道・ポスター・作文）のパネル展等の実施

各県民局・県民センターにおいて、税務署や地区納税貯蓄組合連合会等とともに実施する。

(1) 税に関する作品（書道・ポスター・作文）のパネル展（計70カ所）【別紙1】

※主な展示場所

| 地区等 | 展 示 内 容 | 場 所 | 日 程 |
|-----|------------------------------------|-----------------------|------------------|
| 県庁 | 小学生の書道・ポスター | 地下鉄県庁前駅 | 11月1日～14日 |
| | | 新長田庁舎 | 11月9日～17日 |
| 神戸 | 小学生の習字、中学生の作文 | 灘区民ホール | 11月19日～25日 |
| 阪神南 | 小学生の書道・ポスター 中学生の書道・作文 高校生の作文 | 西宮市役所 | 11月5日～12日 |
| 阪神北 | 小学生の書道・ポスター | 川西市立中央図書館 | 11月23日～27日 |
| 東播磨 | 小学生の書道・ポスター 中学・高校生の作文 | パピオスあかし (あかし市民図書館) | 11月18日～25日 |
| 北播磨 | 小学生の書道・ポスター | 三木市役所プラザ | 11月22日～29日 |
| 中播磨 | 小学生の書道・ポスター | イオンモール姫路リバーシティ | 11月8日～21日 |
| 西播磨 | 小学生の書道・ポスター | イオン赤穂店 | 11月11日～17日 |
| 但馬 | 小学生の書道・ポスター | 豊岡税務署 | 11月11日～17日 |
| 丹波 | 小学生の書道・ポスター | ゆめタウン氷上 篠山市民センター | 日程未定 (令和7年1月) |
| 淡路 | 小学生の書道・ポスター、 中学・高校生の作文 | イオンスタイル洲本 | 11月1日～14日 |

(2) イベント

※主な実施場所

| 地区等 | 内 容 | 場 所 | 日 程 |
|-----|---------------|---------------|-----------|
| 北播磨 | 税のパネル展示、税金クイズ | ガルテン八千代 | 11月10日(日) |
| | | 西脇市市民交流施設オリナス | 11月17日(日) |
| 西播磨 | 税金クイズ | たつの市民まつり | 11月3日(日) |

3 租税教室の開催（税務署と共同実施）

小中学生が、税の意義や役割などを正しく理解することを目的として、県税事務所と税務署の共同で租税教育を実施する（通年実施）。

(注) 副教材として、県下の中学3年生全員に配付する「わたしたちの生活と税」（兵庫県租税教育推進連絡協議会作成）、小学6年生全員に配付する「わたしたちの暮らしと税」（大阪国税局作成）を使用

4 広報ポスターによる啓発

地方税の使途や必要性などをPRするため、全国統一広報ポスター（別紙2）を、庁舎内ロビー等に掲示する。

※ 主な掲示場所

| 場 所 | 日 程 |
|--------------------|----------------------|
| 県庁、各県税事務所内 | 11月11日～17日（一部1日～17日） |
| 税務署、市庁舎、納税協会等のロビー | 11月11日～17日（一部1日～17日） |
| 地下鉄県庁前駅 広報ショーウィンドー | 11月1日～14日 |
| 兵庫県自動車会館内 | 11月11日～17日 |

令和6年度 税に関する作品（書道・ポスター・作文）のパネル展（計70カ所）

| 地区等 | 展示内容 | 場 所 | 日 程 |
|----------------------------------|------------------------------------|----------------------|--|
| 県庁 | 小学生の書道・ポスター | 地下鉄県庁前駅 | 11月1日～14日 |
| | | 新長田合同庁舎 | 11月9日～17日 |
| 神戸 (神戸市東灘区、西区を除く) | 小学生の書道 | 三宮インフォメーションギャラリー | 11月13日～25日 ※19・20日は募金のイベントがあり、 展示が見られない可能性あり |
| | | 谷上ドームギャラリー | 10月29日～11月6日 |
| | | イオンフローラ 88 | 11月8日～17日 |
| | | メトロ神戸 | 11月20日～28日 |
| | | 須磨区役所 | 11月6日～18日 |
| | | レバンテ垂水 | 11月6日～16日 |
| 小学・中学生の書道、 中学・高校生の作文 | 長田区役所 | 11月8日～18日 | |
| | サルビアギャラリー | 11月1日～29日 | |
| | 小学生の書道、中学生の作文 | 灘区民ホール | 11月19日～25日 |
| 阪神南 (神戸市東灘区、宝塚市を含む) | 小学生の書道、ポスター、 絵はがき | 尼崎市役所 | 11月11日～15日予定 |
| | | 御影クラッセ | 11月11日・12日 |
| | 小学生の書道・ポスター、 中学・高校生の作文、納税貯蓄缶ラベル | 芦屋市役所 | 11月20日～29日 |
| | | 東灘区文化センター | 12月2日～15日 |
| | | 西宮税務署 | 11月11日～15日 |
| | | ららぽーと甲子園 | 11月14日～21日 |
| | | 西宮市役所 | 11月5日～12日 |
| | | アピアさかせがわ | 11月8日～14日 |
| 小学生のポスター、小学・中学生の書道、 中学・高校生の作文 | 宝塚市立文化芸術センター | 11月16日～25日 | |
| | イオンモール伊丹 | 11月29日～12月2日 | |
| 阪神北 (宝塚市を除く) | 小学生の書道・ポスター | 川西市立中央図書館 | 11月23日～27日 |
| | | イオンモール猪名川 | 11月15日～19日 |
| | | 日新信用金庫 玉津支店 | 日程未定 ※11月中旬 |
| 東播磨 (神戸市西区を含む) | 小学生の書道 | アスピア明石 | 日程未定 ※11月中旬 |
| | | イトーヨーカドー明石店 | 日程未定 ※11月中旬 |
| | 小学生の書道・ポスター、 中学・高校生の作文 | JR 大久保駅：橋上市民ギャラリー | 11月18日～25日予定 |
| | | パピオスあかし（あかし市民図書館） | 日程未定 ※令和7年1月 |
| | 小学生の書道・ポスター | アスパ高砂 | 日程未定 ※令和7年1～3月 |
| | | 但陽信用金庫本店・支店 | 日程未定 ※令和7年1～3月 |
| 北播磨 | 小学生の書道・ポスター | イオン加古川 | 日程未定 ※令和7年1～3月 |
| | | 中兵庫信用金庫（黒田庄・加美町支店） | 11月11日～29日 |
| | | 兵庫県信用組合（西脇・中町・八千代支店） | 11月10日 |
| | | 多可町ふれあいまつり | 11月17日 |
| | | にしわき産業フェスタ | 11月2日・3日 |
| | | 金物祭り | 日程未定 ※所得税の確定申告時期 |
| | | 三木市役所玄関ホール | 11月15日～21日 |
| | | よかとこルーム | 11月2日～7日 |
| | | イオン小野店 | 11月22日～29日 |
| | | 三木市役所プロムナード | 10月25日～10月30日 |
| 中播磨 | 小学生の書道・ポスター | イオンモール加西北条 | 11月8日～21日 |
| | | やしろショッピングパーク Bio | 11月8日～21日 |
| 西播磨 | 小学生の書道・ポスター | イオンモール姫路リバーシティ | 11月20日～28日 |
| | | コープ龍野店 | 11月19日～12月8日 |
| | | イオン山崎店 | 11月8日～28日 |
| | | 太子町庁舎住民ギャラリー | 11月11日～17日 |
| | | カワベ相生本店 | 11月11日～17日 |
| | | イオン赤穂店 | 11月11日～17日 |
| | | ボンマルシェ上郡店 | 11月11日～17日 |
| マックスバリュ佐用町 | 11月11日～17日 | | |
| 小学生の書道 | ふれあい橋（たつの市揖保川町総合支所） | 11月7日～26日 | |
| 但馬 | 小学生の書道・ポスター | 但馬まるごと感動市 | 11月9日・10日 |
| | | 豊岡税務署 | 11月11日～17日 |
| | 小学生の書道 | アイティ | 11月11日～17日 |
| | | 豊岡市役所各地域振興局 | 11月11日～17日 |
| | | 香美町役場及び各地域局 | 11月11日～17日 |
| | | 養父公民館 | 11月11日～17日 |
| | | イオン和田山店 2F | 11月11日～17日 |
| | | 新温泉町役場 | 11月8日～14日 |
| 新温泉町役場温泉総合支所 | 11月15日～21日 | | |

| 地区等 | 展示内容 | 場 所 | 日 程 |
|----------|--------------------------|---------------------|--------------|
| 丹波 | 小学生の書道・ポスター | ゆめタウン氷上 篠山市民センター | 日程未定 ※令和7年1月 |
| 淡路 | 小学生の書道・ポスター 中学・高校生の作文 | イオンスタイル洲本 | 11月1日～14日 |
| | | シーパ | |
| | | パルティ | 11月16日～12月1日 |
| | | 五色図書館 | |
| | | 美菜恋来屋 | 11月23日～12月1日 |
| | | アルクリオ | 11月1日～14日 |
| | | サンシャインホール | 11月19日～12月1日 |
| 県立淡路文化会館 | | | |

未来につながる 地方税

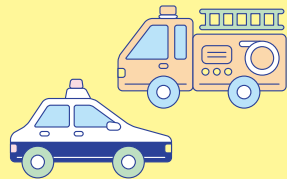
地方税は、次の時代の地域社会を築いていきます。



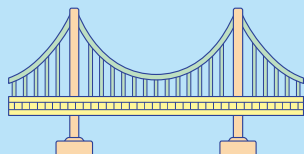
福祉・医療



警察・消防



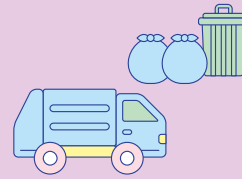
道路・橋・防災



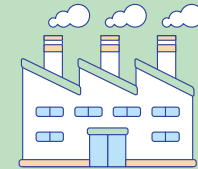
公園・文化施設



衛生・ゴミの収集



産業



子育て・教育



地方税共同機構・総務省 | お問い合わせは、都道府県・市区町村の税務担当課まで | 〈地方税共同機構〉 <https://www.lta.go.jp> 〈総務省〉 <https://www.soumu.go.jp>

税を考える週間 11月11日月 ~ 17日