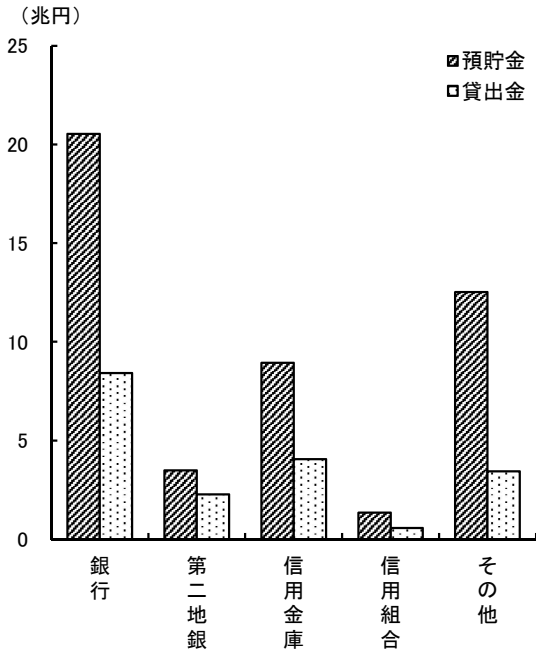
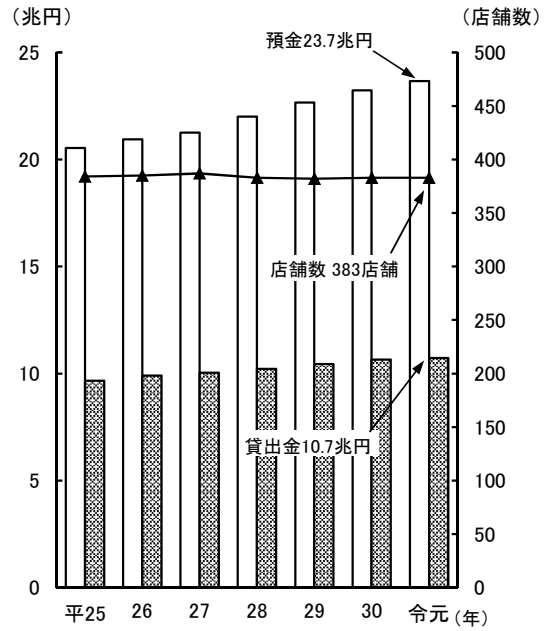


●金融機関別預貯金・貸出金残高
(令和元年)



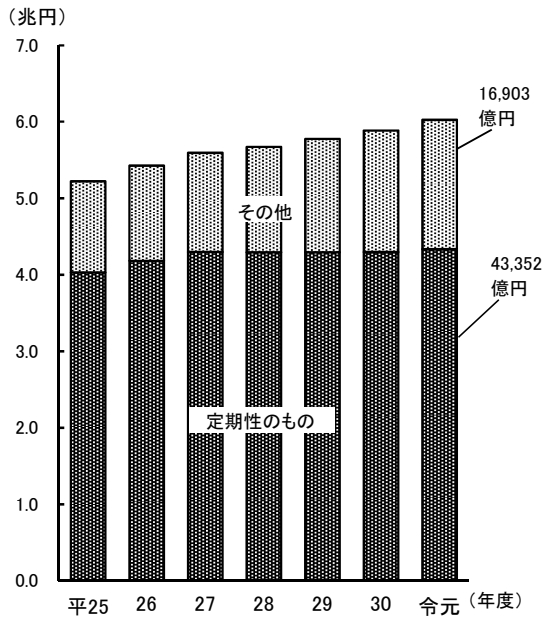
資料: 日本銀行他 各金融機関

●銀行の店舗数と預金・貸出金の推移



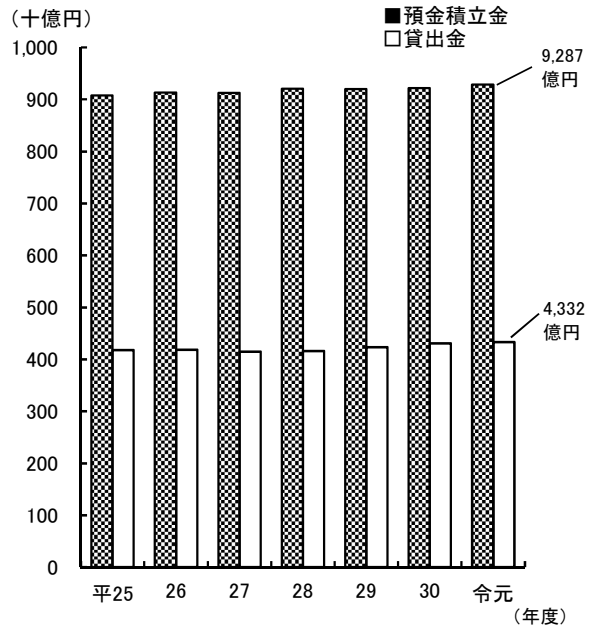
資料: 神戸銀行協会「神戸銀行協会月報」

●農業協同組合貯金額の推移



資料: 県農林経済課

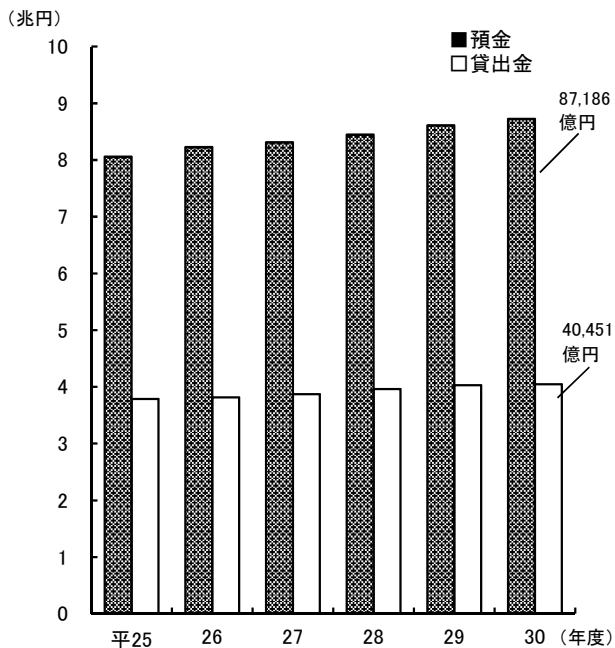
●信用組合の預金積立金と貸出金の推移



資料: 一般社団法人兵庫県信用組合協会

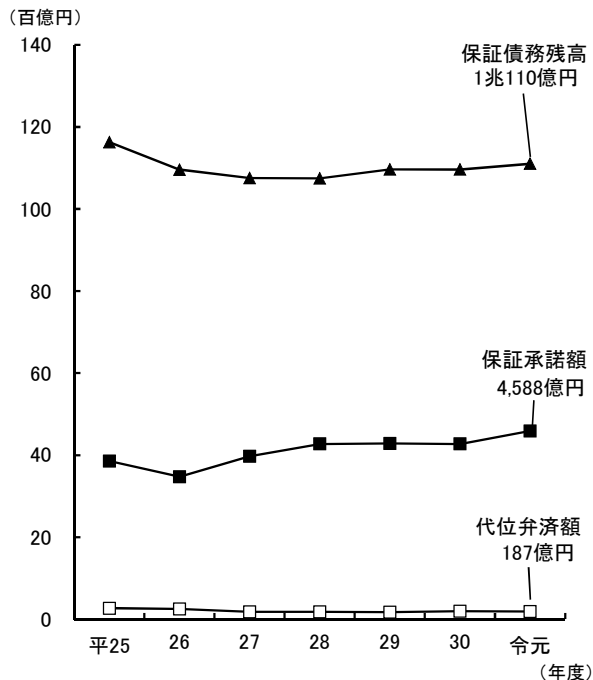
(注) 対象は、県内に本店を置く信用組合

●信用金庫の預金と貸出金の推移



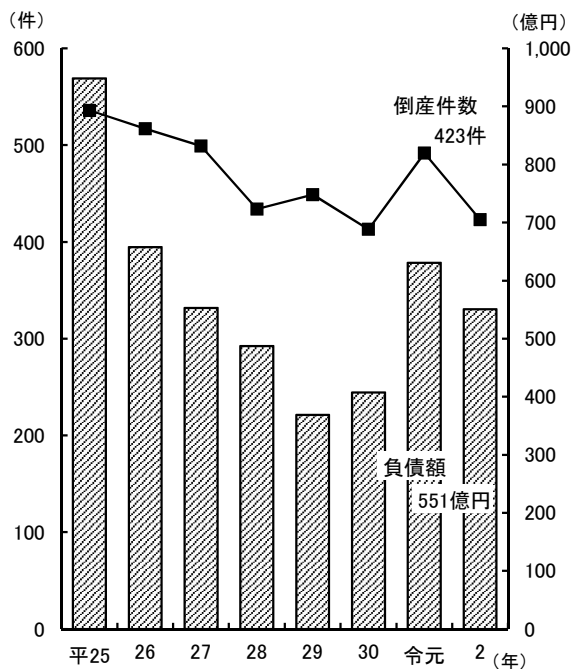
資料:各信用金庫

●信用保証状況の推移



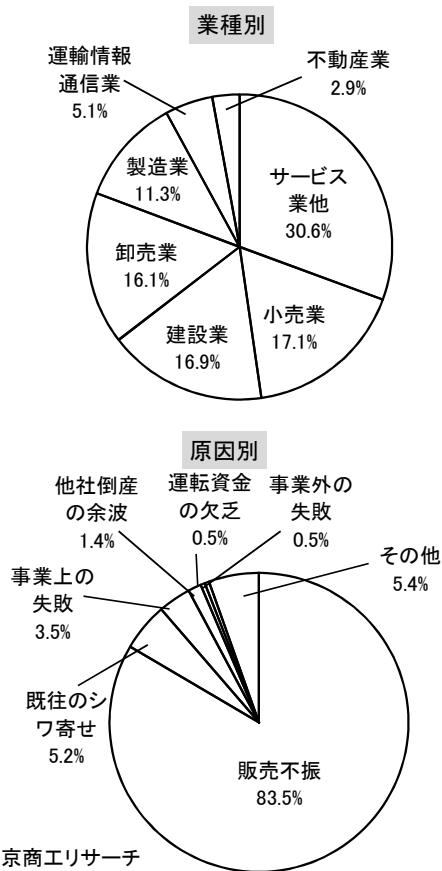
資料:兵庫県信用保証協会

●企業倒産件数・負債額の推移 (負債1,000万円以上)



資料:東京商工リサーチ

●企業倒産状況(令和2年 負債1,000万円以上)



資料:東京商工リサーチ