

兵庫県人口の動き

昭和60年1月～12月

兵庫県企画部統計課

*
* この報告書は、「市町別毎月人口推計調査」
* をもとに、昭和60年中の人口の動きをまとめ
* たものです。
* 市町別毎月人口推計調査とは、昭和60年9
* 月までは昭和55年国勢調査の確定数を、10
* 月以降は昭和60年国勢調査の速報値（概数）
* を基礎として、毎月各市町から（住民基本台帳
* 法及び外国人登録法に基づき）報告される月間
* 移動数（出生－死亡・転入－転出等）を県で加
* 減し、市町別人口を推計したもので「兵庫県推
* 計人口」として毎月1日現在で公表するもので
* す。
*

目 次

1	人口の動き	1	頁
2	人口増加率の動き	2	
3	男女別出生数及び死亡数の動き	3	
4	地域別人口の増減及び増減寄与率	4	
5	人口増減率の大きい市町	5	
6	地域別人口の構成比	6	
7	月別人口の動き	7	
(地図)	市町別人口増減率	8	

統 計 表

第1表	年次別自然・社会増減表(県)	9
第2表	市町別自然・社会増減表(昭和60年)	11
第3表	市町別人口の自然・社会増減率(昭和60年)	25

1 人口の動き

昭和61年1月1日現在の兵庫県の推計人口は、5,285,492人である。これは、第1回の国勢調査が行われた大正9年の2,301,799人の2.3倍に当たる。

戦後の動きをみると、昭和22年から15年間300万人台が続き、昭和37年から昭和50年までは400万人台で推移した。昭和51年に500万人台となり、現在では528万人を超えている。

また、昭和61年1月1日現在の人口を全国ベースでみると、総人口は1億2千117万人となっており、第1位東京都11,835,836人、第2位大阪府8,679,359人、第3位神奈川県7,452,253人、第4位愛知県6,466,861人、第5位埼玉県5,833,230人、第6位北海道5,707,909人に次いで、本県は全国第7位になっている。なお、第8位は千葉県5,165,045人である。

面積についてみると、本県は8,379.27km²で全国第12位である。

表1 兵庫県人口の推移

年次	人口	増加数	年平均増加率
	人	人	%
昭和22年 (国勢調査)	3,057,444	-	-
25年 (")	3,309,935	-	-
30年 (")	3,620,947	311,012	1.81
35年 (")	3,906,487	285,540	1.53
40年 (")	4,309,944	403,457	1.99
45年 (")	4,667,928	357,984	1.61
50年 (")	4,992,140	324,212	1.35
55年 (")	5,144,892	152,752	0.60
60年 (")	5,278,062	133,170	0.51
昭和61年 (1月1日)	5,285,492	-	-

(注) 国勢調査は10月1日現在。昭和60年は概数値。
昭和61年は推計人口。

2 人口増加率の動き

昭和60年の人口増加は24,834人で、その内訳は自然増加（出生－死亡）が27,849人で、社会減少（転入－転出）が3,015人である。人口増加率は0.47%で前年の0.50%を0.03ポイント下回っている。

社会増減についてみると、昭和49年以來の減少傾向は昭和54年をピークにその後、減少幅は小さくなっており、昭和60年は0.06%と社会減少に歯止めがかかってきた。

図1 人口増加率の推移

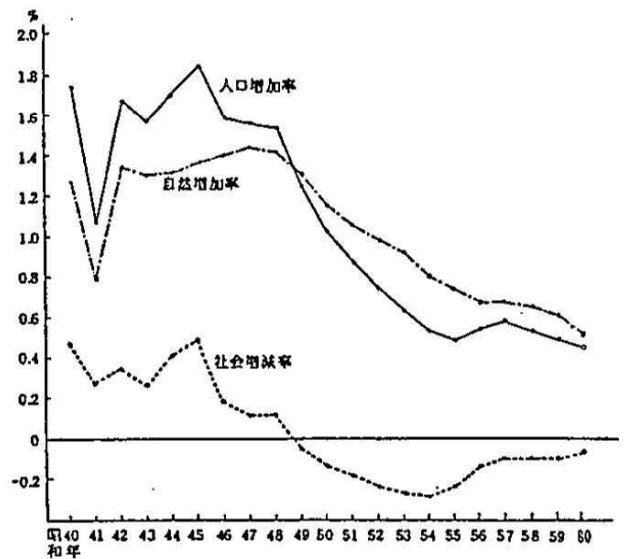


表2 人口増加率の推移（各年1月～12月）

区分 年次	増 加 数			増 加 率		
	人口増加 人	自然増加 人	社会増減 人	人口増加 %	自然増加 %	社会増減 %
昭和40年	73,603	53,933	19,670	1.73	1.27	0.46
41年	45,793	34,118	11,675	1.06	0.79	0.27
42年	73,185	58,204	14,981	1.67	1.33	0.34
43年	69,427	57,764	11,663	1.56	1.30	0.26
44年	77,722	59,370	18,352	1.72	1.31	0.41
45年	84,471	62,637	21,834	1.84	1.36	0.48
46年	73,929	65,594	8,335	1.58	1.40	0.18
47年	73,637	68,031	5,606	1.55	1.43	0.12
48年	74,090	68,333	5,757	1.53	1.41	0.12
49年	60,881	63,541	Δ 2,660	1.24	1.30	Δ 0.05
50年	50,837	57,367	Δ 6,530	1.02	1.15	Δ 0.13
51年	43,517	52,308	Δ 8,791	0.87	1.05	Δ 0.18
52年	37,207	49,226	Δ 12,019	0.74	0.98	Δ 0.24
53年	32,239	46,040	Δ 13,801	0.63	0.91	Δ 0.27
54年	26,882	41,153	Δ 14,271	0.53	0.80	Δ 0.28
55年	24,857	37,300	Δ 12,443	0.48	0.73	Δ 0.24
56年	27,558	34,535	Δ 6,977	0.53	0.67	Δ 0.14
57年	29,898	34,933	Δ 5,035	0.58	0.67	Δ 0.10
58年	28,352	33,419	Δ 5,067	0.54	0.64	Δ 0.10
59年	26,224	31,522	Δ 5,298	0.50	0.60	Δ 0.10
昭和60年	24,834	27,849	Δ 3,015	0.47	0.53	Δ 0.06

(注) 増減率は毎年1月1日現在の推計人口を基礎に計算した。

3 男女別出生数及び死亡数の動き

昭和60年の出生数は男が31,656人、女が30,389人で総数が62,045人であった。

出生率（人口千人当たり）では、昭和48年の20.1をピークに、その後減少を続け、昭和60年は11.8と前年より0.7ポイントの減となった。

一方、死亡数は、男が18,455人、女が15,741人で総数34,196人であった。死亡率（人口千人当たり）でみると、昭和60年は6.5と前年と変わらない。

図2 年次別出生率及び死亡率の推移

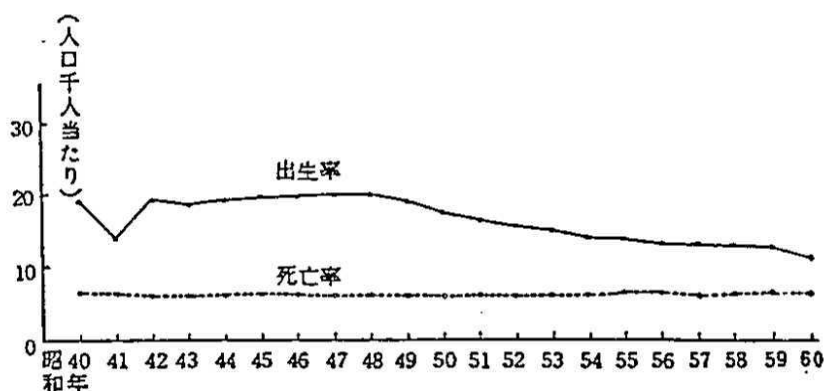


表3 男女別出生数及び死亡数

区分 年次	出生				死亡			
	総数	男	女	人口千人 当たり 出生率	総数	男	女	人口千人 当たり 死亡率
昭和40年	81,779	42,148	39,631	19.0	27,846	15,077	12,769	6.5
41年	61,074	31,637	29,437	14.0	26,956	14,672	12,284	6.2
42年	85,305	44,148	41,157	19.2	27,101	14,811	12,290	6.1
43年	85,227	44,239	40,988	18.9	27,463	15,100	12,363	6.1
44年	87,205	45,061	42,144	19.1	27,835	15,232	12,603	6.1
45年	91,926	47,389	44,537	19.7	29,289	15,902	13,387	6.3
46年	94,379	48,659	45,720	19.9	28,785	15,667	13,118	6.1
47年	96,968	49,879	47,089	20.1	28,937	15,699	13,238	6.0
48年	98,083	50,365	47,718	20.1	29,750	16,058	13,692	6.1
49年	94,382	48,765	45,617	19.1	30,841	16,566	14,275	6.2
50年	87,452	44,992	42,460	17.5	30,085	16,185	13,900	6.0
51年	83,409	42,788	40,621	16.6	31,101	16,674	14,427	6.2
52年	79,589	40,999	38,590	15.7	30,363	16,542	13,821	6.0
53年	76,692	39,308	37,384	15.0	30,652	16,601	14,051	6.0
54年	71,758	36,884	34,874	14.0	30,605	16,526	14,079	6.0
55年	69,747	35,782	33,965	13.6	32,447	17,567	14,880	6.3
56年	67,234	34,566	32,668	13.0	32,699	17,610	15,089	6.3
57年	66,895	34,112	32,783	12.9	31,962	17,229	14,733	6.1
58年	66,705	34,081	32,624	12.8	33,286	17,918	15,368	6.4
59年	65,444	33,526	31,918	12.5	33,922	18,365	15,557	6.5
昭和60年	62,045	31,656	30,389	11.8	34,196	18,455	15,741	6.5

(注) 出生率及び死亡率は各年10月1日現在の推計人口、又は国勢調査人口を基礎に計算した。

4 地域別人口の増減及び増減寄与率

昭和60年の人口増加数は24,834人で、うち市部は23,301人、郡部は1,533人の増加を示した。

地域別に人口増減をみると、神戸をトップとして、阪神、東播磨、西播磨の順で増加し、但馬、淡路、丹波は減少している。自然増加数は、阪神(10,150人)が最も多く、次いで神戸(6,648人)、東播磨(5,735人)、西播磨(4,397人)となっている。社会増減では神戸(4,755人)だけが増加し、その他の地域はすべて減少となっている。

人口増減寄与率でみると市部は93.8%、郡部は6.2%と、市部の寄与率が一段と高くなっている。地域別では神戸が46.0%と最も高く、これに反し、但馬、淡路、丹波はマイナスの寄与率になっている。

表4 地域別人口の増減(昭和60年)

区分 地域別	増 減 数			増 減 率			人口増減 *寄与率
	人口増減 人	自然増加 人	社会増減 人	人口増減 %	自然増加 %	社会増減 %	
県 合 計	24,834	27,849	Δ 3,015	0.47	0.53	Δ 0.06	100.0
市 部 計	23,301	25,446	Δ 2,145	0.52	0.57	Δ 0.05	93.8
郡 部 計	1,533	2,403	Δ 870	0.19	0.29	Δ 0.11	6.2
神戸地域	11,423	6,648	4,775	0.81	0.47	0.34	46.0
阪神地域	8,306	10,150	Δ 1,844	0.52	0.64	Δ 0.12	33.4
東播磨地域	4,910	5,735	Δ 825	0.53	0.62	Δ 0.09	19.8
西播磨地域	1,318	4,397	Δ 3,079	0.16	0.52	Δ 0.36	5.3
但馬地域	Δ 1,034	622	Δ 1,656	Δ 0.49	0.29	Δ 0.78	Δ 4.2
丹波地域	Δ 34	127	Δ 161	Δ 0.03	0.11	Δ 0.14	Δ 0.1
淡路地域	Δ 55	170	Δ 225	Δ 0.03	0.10	Δ 0.13	Δ 0.2

* 寄与率とは、県全体の人口増加数を100%とした場合の構成比であり、全体の増減に対してどの程度寄与したかを示す指標である。

- 神戸地域 — 神戸市
- 阪神地域 — 尼崎市、西宮市、芦屋市、伊丹市、宝塚市、川西市、三田市、川辺郡
- 東播磨地域 — 明石市、加古川市、西脇市、三木市、高砂市、小野市、加西市、美嚮郡、加東郡、多可郡、加古郡
- 西播磨地域 — 姫路市、相生市、龍野市、赤穂市、飾磨郡、神崎郡、揖保郡、赤穂郡、佐用郡、宍粟郡
- 但馬地域 — 豊岡市、城崎郡、出石郡、美方郡、養父郡、朝来郡
- 丹波地域 — 氷上郡、多紀郡
- 淡路地域 — 洲本市、津名郡、三原郡

5 人口増減率の大きい市町

昭和60年の人口増減を市町別にみると、市部で増加したのは、21市のうち15市である。増加率では三田市が2.89%と3年連続のトップであった。これは北摂ニュータウン及びその周辺部への入居者が多かったことによる。次いで加古川市、宝塚市、川西市、伊丹市の順になっている。

郡部では70町のうち31町が増加を示している。増加率では猪名川町の4.25%をトップに揖保川町、夢前町、社町、香寺町の順になっている。猪名川町は大阪の、揖保川町、夢前町、香寺町は姫路市のベッドタウンとして、人口増に結びついたものと考えられる。

一方、市部で人口が減少したのは相生市、尼崎市、豊岡市、龍野市、明石市、西脇市の6市である。郡部では生野町（△1.95%）をはじめ、39町で減少を示している。

自然増加率のトップは、市部では前年同様、伊丹市(0.86%)で、郡部では柏原町(0.79%)となっている。社会増加率のトップは、市部では、前年に続き三田市(2.50%)、郡部では、猪名川町(3.96%)となっている。

表5 人口増減率の大きい市町

区分	順位	市 部						郡 部					
		人口増減	率(%)	自然増減	率(%)	社会増減	率(%)	人口増減	率(%)	自然増減	率(%)	社会増減	率(%)
増 加	1	三田市	2.89	伊丹市	0.86	三田市	2.50	猪名川町	4.25	柏原町	0.79	猪名川町	3.96
	2	加古川市	1.30	高砂市	0.76	加古川市	0.63	揖保川町	2.76	香住町	0.72	揖保川町	2.26
	3	宝塚市	1.19	宝塚市	0.73	川西市	0.58	夢前町	1.89	社 町	0.72	夢前町	1.48
	4	川西市	1.02	明石市	0.70	宝塚市	0.45	社 町	1.47	播磨町	0.71	今田町	1.07
	5	伊丹市	0.90	西宮市	0.68	神戸市	0.34	香寺町	1.43	香寺町	0.68	香寺町	0.76
減 少	1	相生市	△ 0.98			相生市	△ 1.41	生野町	△ 1.95	上月町	△ 0.29	家島町	△ 1.93
	2	尼崎市	△ 0.38			尼崎市	△ 0.37	城崎町	△ 1.75	北淡町	△ 0.24	生野町	△ 1.75
	3	豊岡市	△ 0.22			明石市	△ 0.78	村岡町	△ 1.63	津名町	△ 0.23	城崎町	△ 1.67
	4	龍野市	△ 0.11			豊岡市	△ 0.69	家島町	△ 1.40	生野町	△ 0.21	村岡町	△ 1.60
	5	明石市	△ 0.08			姫路市	△ 0.53	竹野町	△ 1.38	美方町	△ 0.20	竹野町	△ 1.42

6 地域別人口の構成比

昭和51年から昭和61年までの年次別地域別の人口構成比をみると、阪神の優位は揺らぐことなく依然として30%台を占め続けている。神戸市は26.7%と、前年を0.1ポイント下回った。

一方、東播磨は昭和51年の16.0%から年々増加し、昭和61年には17.7%となっている。他の西播磨、但馬、丹波、淡路の4地域は昭和51年から昭和60年までわずかながら減少している。

図3 地域別人口の構成比 (昭和61年1月1日現在)

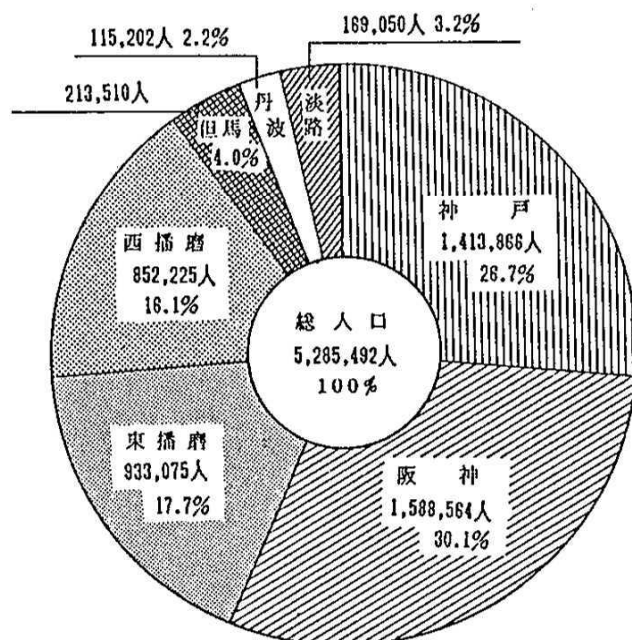


表6 年次別地域別人口構成比 (各年1月1日現在)

地域別 年次	県合計	神戸 地域	阪神 地域	東播磨 地域	西播磨 地域	但馬 地域	丹波 地域	淡路 地域
	%	%	%	%	%	%	%	%
昭和51年	100.0	27.2	30.4	16.0	16.3	4.4	2.3	3.4
52年	100.0	27.0	30.4	16.4	16.3	4.3	2.3	3.4
53年	100.0	26.9	30.3	16.6	16.3	4.3	2.3	3.4
54年	100.0	26.8	30.3	16.9	16.2	4.2	2.2	3.3
55年	100.0	26.7	30.3	17.0	16.2	4.2	2.2	3.3
56年	100.0	26.6	30.2	17.3	16.2	4.2	2.2	3.3
57年	100.0	26.6	30.1	17.4	16.2	4.1	2.2	3.3
58年	100.0	26.6	30.1	17.6	16.2	4.1	2.2	3.2
59年	100.0	26.7	30.1	17.6	16.2	4.1	2.2	3.2
60年	100.0	26.8	30.1	17.6	16.1	4.0	2.2	3.2
昭和61年	100.0	26.7	30.1	17.7	16.1	4.0	2.2	3.2

7 月別人口の動き

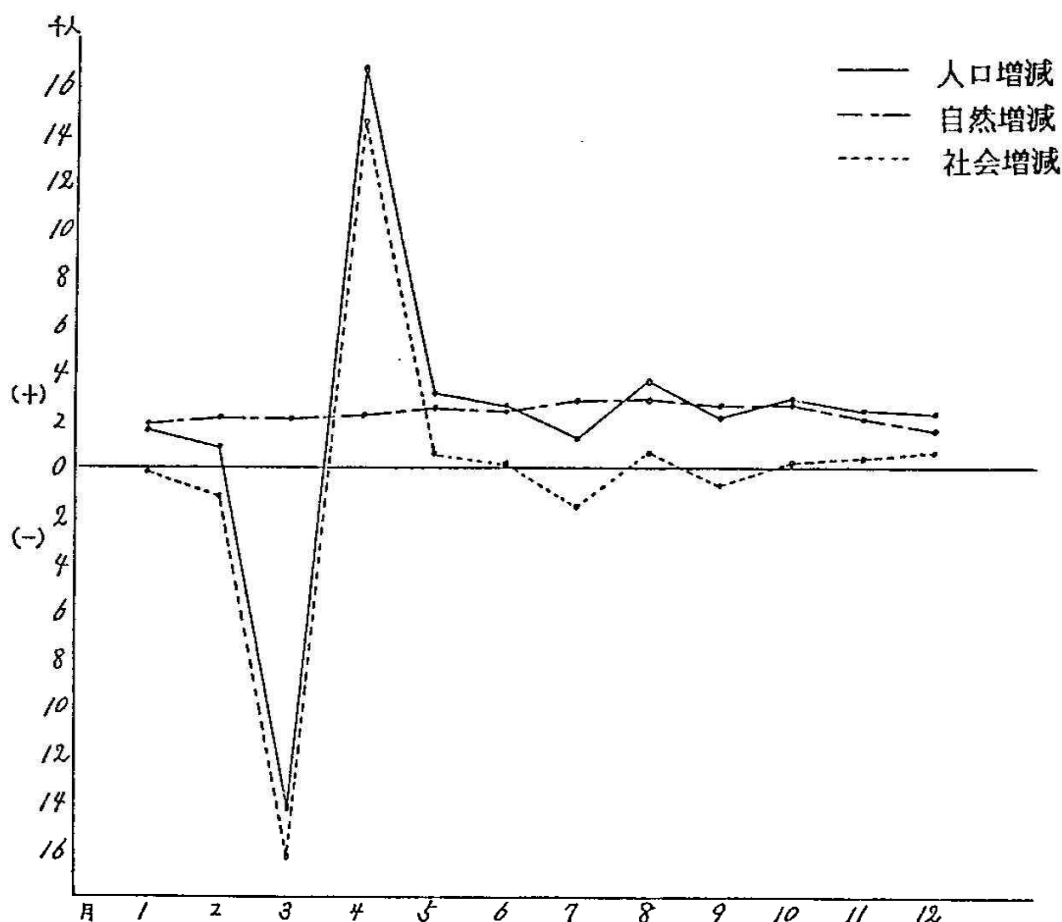
昭和60年中の月別の人口増減状況を見ると、人口が減少しているのは年間を通じて3月だけで、他の月はいずれも増加している。

この人口増減要因のうち、自然増減は各月ほぼ平均的に推移している。

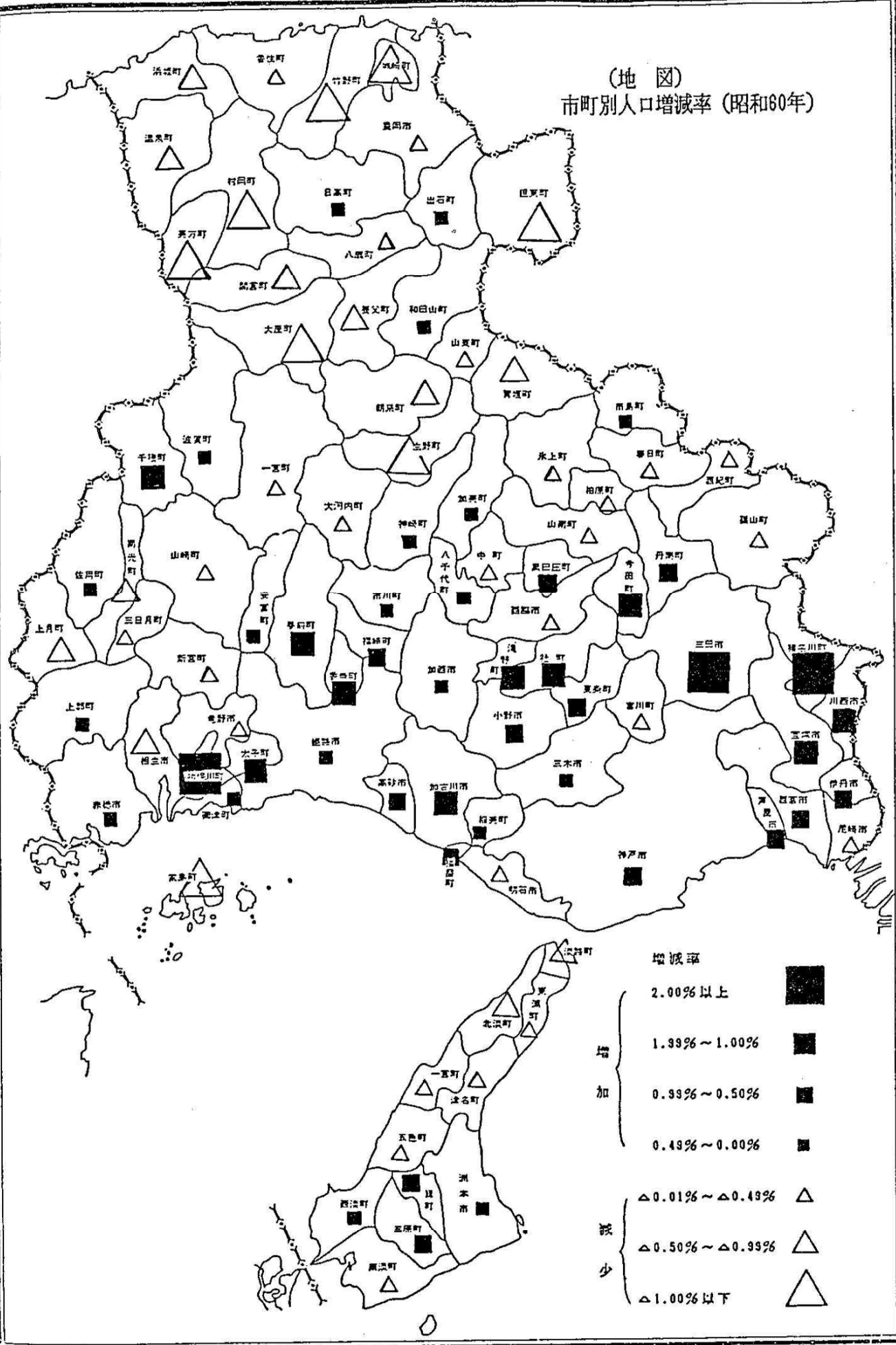
次に変動の振幅の大きい社会増減でみると、大きく増加しているのは4月だけで、このほか伸び幅は小さいが、12月、8月、5月、11月、6月の順で増加している。他の月はいずれも減少し、特に3月が最も減少の大きい月となっている。

これは3月、4月が1年のうちで最も人口移動の激しい時期で、この季節が、学生の卒業・入学や社会人の転勤シーズンに当たっているためである。従って、このパターンは、毎年繰り返されている。

図4 月別増減 (昭和60年)



(地図) 市町別人口増減率(昭和60年)



増減率		シンボル
増	2.00%以上	■
	1.99%~1.00%	■
	0.99%~0.50%	■
	0.49%~0.00%	■
減	△0.01%~△0.49%	△
	△0.50%~△0.99%	△
	△1.00%以下	△

統計表

第1表 年次別自然・社会増減表(県)

区分	純 増 減			自 然			
	(社会増減+自然増減)			増	減	出	
年次	計	男	女	計	男	女	計
昭和40年	73,603	35,894	37,709	53,933	27,071	26,862	81,779
41年	45,793	22,437	23,356	34,118	16,965	17,153	61,074
42年	73,185	37,040	36,145	58,204	29,337	28,867	85,305
43年	69,427	35,187	34,240	57,764	29,139	28,625	85,227
44年	77,722	39,517	38,205	59,370	29,829	29,541	87,205
45年	84,471	42,203	42,268	62,637	31,487	31,150	91,926
46年	73,929	35,411	38,518	65,594	32,992	32,602	94,379
47年	73,637	36,074	37,563	68,031	34,180	33,851	96,968
48年	74,090	35,561	38,529	68,333	34,307	34,026	98,083
49年	60,881	30,034	30,847	63,541	32,199	31,342	94,382
50年	50,837	24,082	26,755	57,367	28,807	28,560	87,452
51年	43,517	18,844	24,673	52,308	26,114	26,194	83,409
52年	37,207	15,793	21,414	49,226	24,457	24,769	79,589
53年	32,239	13,787	18,452	46,040	22,707	23,333	76,892
54年	26,882	10,553	16,329	41,153	20,358	20,795	71,758
55年	24,857	10,031	14,826	37,300	18,215	19,085	69,747
56年	27,558	11,770	15,788	34,535	16,956	17,579	67,234
57年	29,898	12,795	17,103	34,933	16,883	18,050	66,895
58年	28,352	12,506	15,846	33,419	16,163	17,256	66,705
59年	26,224	10,464	15,760	31,522	15,161	16,361	65,444
昭和60年	24,834	10,440	14,394	27,849	13,201	14,648	62,045
1 月	1,794	799	995	1,895	865	1,030	5,235
2 月	927	550	377	2,079	997	1,082	4,769
3 月	Δ14,325	Δ 8,663	Δ 5,662	2,032	997	1,035	5,114
4 月	16,612	8,646	7,966	2,184	1,014	1,170	4,968
5 月	3,069	1,292	1,777	2,494	1,171	1,323	5,205
6 月	2,526	1,221	1,305	2,370	1,276	1,094	4,881
7 月	1,225	606	619	2,809	1,309	1,500	5,573
8 月	3,549	1,733	1,816	2,924	1,357	1,567	5,688
9 月	2,027	881	1,146	2,692	1,280	1,412	5,182
10 月	2,819	1,498	1,321	2,699	1,327	1,372	5,495
11 月	2,377	1,048	1,329	2,073	876	1,197	4,824
12 月	2,234	829	1,405	1,598	732	866	5,111

单位：人

增		減			社 会 增 減		
生		死	亡		計	男	女
男	女	計	男	女			
42,148	39,631	27,846	15,077	12,769	19,670	8,823	10,847
31,637	29,437	26,956	14,672	12,284	11,675	5,472	6,203
44,148	41,157	27,101	14,811	12,290	14,981	7,703	7,278
44,239	40,988	27,463	15,100	12,363	11,663	6,048	5,615
45,061	42,144	27,835	15,232	12,603	18,352	9,688	8,664
47,389	44,537	29,289	15,902	13,387	21,834	10,716	11,118
48,659	45,720	28,785	15,667	13,118	8,335	2,419	5,916
49,879	47,089	28,937	15,699	13,238	5,606	1,894	3,712
50,365	47,718	29,750	16,058	13,692	5,757	1,254	4,503
48,765	45,617	30,841	16,566	14,275	Δ 2,660	Δ 2,165	Δ 495
44,992	42,460	30,085	16,185	13,900	Δ 6,530	Δ 4,725	Δ 1,805
42,788	40,621	31,101	16,674	14,427	Δ 8,791	Δ 7,270	Δ 1,521
40,999	38,590	30,363	16,542	13,821	Δ 12,019	Δ 8,664	Δ 3,355
39,308	37,384	30,652	16,601	14,051	Δ 13,801	Δ 8,920	Δ 4,881
36,884	34,874	30,605	16,526	14,079	Δ 14,271	Δ 9,805	Δ 4,466
35,782	33,965	32,447	17,567	14,880	Δ 12,443	Δ 8,184	Δ 4,259
34,566	32,668	32,699	17,610	15,089	Δ 6,977	Δ 5,186	Δ 1,791
34,112	32,783	31,962	17,229	14,733	Δ 5,035	Δ 4,088	Δ 947
34,081	32,624	33,286	17,918	15,368	Δ 5,067	Δ 3,657	Δ 1,410
33,526	31,918	33,922	18,365	15,557	Δ 5,298	Δ 4,697	Δ 601
31,656	30,389	34,196	18,455	15,741	Δ 3,015	Δ 2,761	Δ 254
2,673	2,562	3,340	1,808	1,532	Δ 101	Δ 66	Δ 35
2,430	2,339	2,690	1,433	1,257	Δ 1,152	Δ 447	Δ 705
2,643	2,471	3,082	1,646	1,436	Δ 16,357	Δ 9,660	Δ 6,697
2,547	2,421	2,784	1,533	1,251	14,428	7,632	6,796
2,639	2,566	2,711	1,468	1,243	575	121	454
2,581	2,300	2,511	1,305	1,206	156	Δ 55	211
2,821	2,752	2,764	1,512	1,252	Δ 1,584	Δ 703	Δ 881
2,854	2,834	2,764	1,497	1,267	625	376	249
2,622	2,560	2,490	1,342	1,148	Δ 665	Δ 399	Δ 266
2,804	2,691	2,796	1,477	1,319	120	171	Δ 51
2,415	2,409	2,751	1,539	1,212	304	172	132
2,627	2,484	3,513	1,895	1,618	636	97	539

第2表 市町別自然・社会増減表 (昭和60年)

市町名 区分	県計	市計	郡計	阪地	神域	東地	播磨域	西地	播磨域	但地	馬域
純計	24,834	23,301	1,533	8,306		4,910		1,318		Δ 1,034	
増男	10,440	9,838	602	3,623		1,993		385		Δ 592	
減女	14,394	13,463	931	4,683		2,917		933		Δ 442	
自計	27,849	25,446	2,403	10,150		5,735		4,397			622
増男	13,201	12,210	991	4,823		2,781		1,987			241
減女	14,648	13,236	1,412	5,327		2,954		2,410			381
然計	62,045	52,411	9,634	18,846		11,219		10,420			2,549
増出男	31,656	26,791	4,865	9,605		5,747		5,219			1,298
増生女	30,389	25,620	4,769	9,241		5,472		5,201			1,251
減計	34,196	26,965	7,231	8,696		5,484		6,023			1,927
死男	18,455	14,581	3,874	4,782		2,966		3,232			1,057
亡女	15,741	12,384	3,357	3,914		2,518		2,791			870
社計	Δ 3,015	Δ 2,145	Δ 870	Δ 1,844		Δ 825		Δ 3,079		Δ 1,656	
會男	Δ 2,761	Δ 2,372	Δ 389	Δ 1,200		Δ 788		Δ 1,602		Δ 833	
増減女	Δ 254	227	Δ 481	Δ 644		Δ 37		Δ 1,477		Δ 823	
社合計	289,064	260,680	28,384	102,422		38,734		28,471			6,883
計男	151,404	137,216	14,188	54,785		20,514		15,121			3,407
計女	137,660	123,464	14,196	47,637		18,220		13,350			3,476
會計	140,940	127,122	13,818	52,060		19,587		14,281			3,316
増転入男	127,912	114,085	13,827	45,145		17,591		12,513			3,367
増転入女	4,709	4,587	122	1,292		481		493			20
増転入男	4,440	4,226	214	1,222		324		509			62
増転入女	5,755	5,507	248	1,433		446		347			71
増その他男	5,308	5,153	155	1,270		305		328			47
社合計	292,079	262,825	29,254	104,266		39,559		31,550			8,539
計男	154,165	139,588	14,577	55,985		21,302		16,723			4,240
計女	137,914	123,237	14,677	48,281		18,257		14,827			4,299
會計	144,811	130,467	14,344	53,678		20,679		16,013			4,169
増転出男	129,228	114,823	14,405	46,305		17,887		14,079			4,231
増転出女	4,578	4,431	147	1,264		464		472			24
増転出男	4,184	3,962	222	1,149		280		513			45
増転出女	4,776	4,690	86	1,043		159		238			47
増その他男	4,502	4,452	50	827		90		235			23

(注) その他の増減は、転入届によらないで、職権で記載又は抹消された場合や、転出取消し、帰化、国籍喪失等の数字である。又、神戸市のその他の増減は、区内の支所間移動を含む。

単位：人

丹地	波域	淡地	路域	神戸市	姫路市	尼崎市	明石市	西宮市	洲本市
Δ 34	Δ 55	11,423	451	Δ 1,951	Δ 203	2,621	52		
Δ 41	Δ 81	5,153	32	Δ 1,187	Δ 206	1,323	43		
7	26	6,270	419	Δ 764	3	1,298	9		
127	170	6,648	2,838	3,026	1,859	2,844	86		
34	39	3,296	1,327	1,376	963	1,355	37		
93	131	3,352	1,511	1,650	896	1,489	49		
1,328	1,910	15,773	5,690	6,116	3,295	5,080	507		
662	963	8,162	2,855	3,107	1,714	2,562	265		
666	947	7,611	2,835	3,009	1,581	2,518	242		
1,201	1,740	9,125	2,852	3,090	1,436	2,236	421		
628	924	4,866	1,528	1,731	751	1,207	228		
573	816	4,259	1,324	1,359	685	1,029	193		
Δ 161	Δ 225	4,775	Δ 2,387	Δ 4,977	Δ 2,062	Δ 223	Δ 34		
Δ 75	Δ 120	1,857	Δ 1,295	Δ 2,563	Δ 1,169	Δ 32	6		
Δ 86	Δ 105	2,918	Δ 1,092	Δ 2,414	Δ 893	Δ 191	Δ 40		
3,727	5,397	103,430	15,070	24,651	12,204	32,023	1,691		
1,843	2,663	53,071	8,160	13,613	6,469	17,086	886		
1,884	2,734	50,359	6,910	11,038	5,735	14,937	805		
1,780	2,614	47,302	7,536	12,368	6,073	16,478	878		
1,844	2,649	44,803	6,252	9,963	5,512	14,315	788		
21	14	2,388	375	425	233	355	7		
21	51	2,251	390	370	106	337	15		
42	35	3,381	249	820	163	253	1		
19	34	3,305	268	705	117	285	2		
3,888	5,622	98,655	17,457	29,628	14,266	32,246	1,725		
1,918	2,783	51,214	9,455	16,176	7,638	17,118	880		
1,970	2,839	47,441	8,002	13,452	6,628	15,128	845		
1,878	2,752	45,642	8,913	14,953	7,336	16,662	864		
1,935	2,774	42,017	7,411	12,504	6,494	14,670	820		
35	26	2,293	349	460	243	336	16		
32	58	2,107	382	401	101	313	23		
5	5	3,279	193	763	59	120	-		
3	7	3,317	209	547	33	145	2		

第2表

市町別自然・社会増減表（昭和60年）—続き

市町名 区分	芦屋市	伊丹市	相生市	豊岡市	加古川市	龍野市	赤穂市	
純増減	計	606	1,624	Δ 398	Δ 107	2,926	Δ 45	132
	男	230	833	Δ 242	Δ 136	1,334	Δ 68	49
	女	376	791	Δ 156	29	1,592	23	83
自然増減	計	511	1,557	174	226	1,507	148	213
	男	278	744	67	83	731	35	111
	女	233	813	107	143	776	113	102
出生増減	計	1,039	2,408	457	592	2,723	476	617
	男	559	1,216	227	280	1,398	214	340
	女	480	1,192	230	312	1,325	262	277
死亡減	計	528	851	283	366	1,216	328	404
	男	281	472	160	197	667	179	229
	女	247	379	123	169	549	149	175
社会増減	計	95	67	Δ 572	Δ 333	1,419	Δ 193	Δ 81
	男	Δ 48	89	Δ 309	Δ 219	603	Δ 103	Δ 62
	女	143	Δ 22	Δ 263	Δ 114	816	Δ 90	Δ 19
社会増	合計	8,557	11,205	1,203	1,841	10,269	1,241	1,641
	男	4,512	6,232	638	958	5,227	640	899
	女	4,045	4,973	565	883	5,042	601	742
社会増	日本人	4,304	5,974	590	943	5,008	624	873
	外国人	3,857	4,763	550	854	4,858	579	722
	男	139	141	43	11	99	3	15
	女	145	131	9	28	90	14	10
	その他	69	117	5	4	120	13	11
社会減	合計	8,462	11,138	1,775	2,174	8,850	1,434	1,722
	男	4,560	6,143	947	1,177	4,624	743	961
	女	3,902	4,995	828	997	4,226	691	761
	日本人	4,398	5,964	916	1,144	4,509	738	935
	外国人	3,767	4,833	818	969	4,140	878	748
社会減	男	118	139	29	16	80	1	22
	女	111	120	9	20	58	13	10
	日本人	44	40	2	17	35	4	4
	外国人	24	42	1	8	28	-	3
	その他							

単位：人

西 脇 市	宝 塚 市	三 木 市	高 砂 市	川 西 市	小 野 市	三 田 市	加 西 市
Δ 27	2,290	338	689	1,386	265	1,139	90
Δ 14	988	157	277	569	121	590	Δ 8
Δ 13	1,302	181	412	817	144	549	98
170	1,417	304	692	602	206	152	266
63	697	152	335	258	100	94	108
107	720	152	357	344	106	58	158
438	2,338	726	1,192	1,296	530	461	657
212	1,192	372	618	649	273	257	319
226	1,146	354	574	647	257	204	338
268	921	422	500	694	324	309	391
149	495	220	283	391	173	163	211
119	426	202	217	303	151	146	180
Δ 197	873	34	Δ 3	784	59	987	Δ 176
Δ 77	291	5	Δ 58	311	21	496	Δ 116
Δ 120	582	29	55	473	38	491	Δ 60
1,083	13,990	2,551	4,413	8,285	1,463	2,511	1,358
541	7,200	1,325	2,676	4,286	776	1,259	762
542	6,790	1,226	1,737	3,999	687	1,252	596
519	6,979	1,270	2,573	4,155	745	1,210	720
532	6,558	1,192	1,678	3,872	653	1,218	566
11	138	23	47	66	10	27	31
8	157	19	31	56	16	25	18
11	83	32	56	65	21	22	11
2	75	15	28	71	18	9	12
1,280	13,117	2,517	4,416	7,501	1,404	1,524	1,534
618	6,909	1,320	2,734	3,975	755	763	878
662	6,208	1,197	1,682	3,526	649	761	656
595	6,763	1,286	2,670	3,867	743	732	837
639	6,039	1,173	1,644	3,440	639	744	636
16	110	19	48	75	11	25	25
17	128	16	31	62	10	13	17
7	36	15	16	33	1	6	16
6	41	8	7	24	-	4	3

第2表

市町別自然・社会増減表(昭和60年) - 続き

市町名 区分	猪名川町	吉川町	社 町	滝野町	東条町	中 町	加美町	
純 増 減	計	Δ 22	279	98	43	Δ 13	32	
	男	Δ 23	132	57	11	Δ 18	21	
	女	1	147	41	32	5	11	
自 然 増 減	計	41	18	136	54	28	63	32
	男	21	4	50	20	13	32	21
	女	20	14	86	34	15	31	11
出 生	計	108	93	283	112	87	164	97
	男	63	44	139	52	42	86	55
	女	45	49	144	60	45	78	42
死 亡	計	67	75	147	58	59	101	65
	男	42	40	89	32	29	54	34
	女	25	35	58	26	30	47	31
社 会 増 減	計	550	Δ 40	143	44	15	Δ 76	0
	男	256	Δ 27	82	37	Δ 2	Δ 50	0
	女	294	Δ 13	61	7	17	Δ 26	0
社 会 増	合 計	1,200	196	1,111	433	245	288	156
	男	597	100	593	256	120	134	73
	女	603	96	518	177	125	154	83
会 増	目 的 移 住	592	95	583	250	120	129	71
	男	599	94	507	177	125	148	82
	女	1	3	10	-	-	3	-
	移 住	1	1	11	-	-	4	-
	其 他	4	2	-	6	-	2	2
社 会 減	合 計	650	236	968	389	230	364	156
	男	341	127	511	219	122	184	73
	女	309	109	457	170	108	180	83
	目 的 移 住	339	123	507	219	121	176	73
	男	308	108	449	170	108	176	83
出 減	移 住	1	3	4	-	1	7	-
	女	1	1	8	-	-	4	-
	移 住	1	1	-	-	-	1	-
	男	1	1	-	-	-	-	-
	其 他	-	-	-	-	-	-	-

単位：人

八千代町	黒田庄町	稲美町	播磨町	家島町	夢前町	神崎町	市川町
5	45	87	278	Δ 132	363	27	30
2	31	47	72	Δ 65	269	15	21
3	14	40	206	Δ 67	94	12	9
35	39	117	209	50	79	20	51
23	23	49	94	8	39	9	35
12	16	68	115	42	40	11	16
84	98	297	343	125	222	101	204
43	56	153	171	55	120	57	114
41	42	144	172	70	102	44	90
49	59	180	134	75	143	81	153
20	33	104	77	47	81	48	79
29	26	76	57	28	62	33	74
Δ 30	6	Δ 30	69	Δ 182	284	7	Δ 21
Δ 21	8	Δ 2	Δ 22	Δ 73	230	6	Δ 14
Δ 9	Δ 2	Δ 28	91	Δ 109	54	1	Δ 7
141	195	937	1,691	224	1,161	210	392
67	91	478	826	128	793	103	197
74	104	459	865	96	368	107	195
67	91	464	809	125	769	98	196
74	104	452	837	94	354	107	193
—	—	3	8	—	20	—	—
—	—	3	17	—	11	—	2
—	—	11	9	3	4	5	1
—	—	4	11	2	3	—	—
171	189	967	1,622	406	877	203	413
88	83	480	848	201	563	97	211
83	106	487	774	205	314	106	202
88	80	475	841	198	525	97	211
83	106	482	757	203	290	106	200
—	1	4	2	3	12	—	—
—	—	2	15	2	11	—	2
—	2	1	5	—	26	—	—
—	—	3	2	—	13	—	—

第2表 市町別自然・社会増減表(昭和60年) - 続き

市町名 区分	福崎町	香寺町	大河内町	新宮町	揖保川町	御津町	太子町	
純増減	計	106	273	Δ 10	Δ 16	315	58	315
	男	5	97	22	Δ 12	156	14	175
	女	101	176	Δ 32	Δ 4	159	44	140
自然増減	計	41	129	20	65	57	69	174
	男	Δ 5	59	15	31	26	28	102
	女	46	70	5	34	31	41	72
出生	計	199	222	60	210	139	140	336
	男	79	107	34	110	65	63	181
	女	120	115	26	100	74	77	155
死亡	計	158	93	40	145	82	71	162
	男	84	48	19	79	39	35	79
	女	74	45	21	66	43	36	83
社会増減	計	65	144	Δ 30	Δ 81	258	Δ 11	141
	男	10	38	7	Δ 43	130	Δ 14	73
	女	55	106	Δ 37	Δ 38	128	3	68
社会増	合計	687	875	201	445	703	336	1,331
	計	317	391	111	209	349	148	711
	計	370	484	90	236	354	188	620
社会増	目録	299	381	97	201	346	146	694
	転入	341	469	89	233	351	184	594
	男	12	4	-	1	1	1	14
	女	21	13	-	1	-	2	25
	その他	6	6	14	7	2	1	3
社会減	合計	622	731	231	526	445	347	1,190
	計	307	353	104	252	219	162	638
	計	315	378	127	274	226	185	552
	目録	292	349	104	250	217	154	616
	転出	293	360	122	271	225	182	526
社会減	男	15	4	-	2	2	6	20
	女	22	18	-	3	1	3	26
	その他	-	-	-	-	-	2	2
	計	-	-	5	-	-	-	-
	計	-	-	-	-	-	-	-

单位：人

上郡町	佐用町	上月町	南光町	三日月町	山崎町	安富町	(安宮)町
26	11	Δ 59	Δ 49	Δ 18	Δ 89	17	Δ 59
0	20	Δ 32	Δ 24	Δ 21	Δ 66	17	Δ 18
26	Δ 9	Δ 27	Δ 25	3	Δ 23	0	Δ 41
50	2	Δ 18	8	11	130	24	46
8	6	Δ 18	7	7	44	12	25
42	Δ 4	0	1	4	86	12	21
208	124	70	58	47	378	65	158
97	68	29	31	25	172	30	82
111	56	41	27	22	206	35	76
158	122	88	50	36	248	41	112
89	62	47	24	18	128	18	57
69	60	41	26	18	120	23	55
Δ 24	9	Δ 41	Δ 57	Δ 29	Δ 219	Δ 7	Δ 105
Δ 8	14	Δ 14	Δ 31	Δ 28	Δ 110	5	Δ 43
Δ 16	Δ 5	Δ 27	Δ 26	Δ 1	Δ 109	Δ 12	Δ 62
573	325	183	103	110	670	154	276
281	153	96	44	53	326	74	124
292	172	87	59	57	344	80	152
275	153	94	44	53	322	74	121
287	170	85	59	57	335	80	149
-	-	-	-	-	4	-	-
1	1	-	-	-	8	-	1
6	-	2	-	-	-	-	3
4	1	2	-	-	1	-	2
597	316	224	160	139	889	161	381
289	139	110	75	81	436	69	167
308	177	114	85	58	453	92	214
283	138	110	75	81	433	69	165
307	176	113	85	58	445	92	211
2	1	-	-	-	3	-	1
1	-	-	-	-	8	-	2
4	-	-	-	-	-	-	1
-	1	1	-	-	-	-	1

第2表 市町別自然・社会増減表(昭和60年) - 続き

区分	市町名	波賀町	千種町	城崎町	竹野町	香住町	日高町	出石町
純増減	計	19	50	Δ 88	Δ 87	Δ 42	3	24
	男	2	39	Δ 26	Δ 49	Δ 20	4	Δ 20
	女	17	11	Δ 62	Δ 38	Δ 22	Δ 1	44
自然増減	計	Δ 3	19	Δ 4	3	110	56	38
	男	Δ 3	12	5	6	44	31	14
	女	0	7	Δ 9	Δ 3	66	25	24
出生	計	56	58	40	66	228	246	139
	男	32	32	27	37	125	129	73
	女	24	26	13	29	103	117	66
死亡	計	59	39	44	63	118	190	101
	男	35	20	22	31	81	98	59
	女	24	19	22	32	37	92	42
社会増減	計	22	31	Δ 84	Δ 90	Δ 152	Δ 53	Δ 14
	男	5	27	Δ 31	Δ 55	Δ 64	Δ 27	Δ 34
	女	17	4	Δ 53	Δ 35	Δ 88	Δ 26	20
社会増	合計	199	158	147	148	367	574	330
	男	92	84	85	69	178	253	145
	女	107	74	62	79	189	321	185
社会増	見学	89	81	83	68	171	243	139
	転入	106	73	62	74	182	299	182
	その他	-	-	-	-	2	1	-
	その他	3	3	2	1	3	19	1
社会減	合計	177	127	231	238	519	627	344
	男	87	57	116	124	242	280	179
	女	90	70	115	114	277	347	165
社会減	見学	87	57	116	124	234	280	177
	転出	90	69	115	109	270	337	165
	その他	-	-	-	-	6	-	-
	その他	-	-	-	5	5	10	-
社会減	合計	-	-	-	-	2	-	2
	男	-	-	-	-	2	-	-
	女	-	1	-	-	2	-	-

単位：人

但東町	村岡町	浜坂町	美方町	温泉町	八鹿町	養父町	大屋町
△ 76	△ 124	△ 99	△ 38	△ 76	△ 14	△ 73	△ 67
△ 32	△ 81	△ 40	△ 11	△ 45	△ 13	△ 30	△ 27
△ 44	△ 43	△ 59	△ 27	△ 31	△ 1	△ 43	△ 40
9	△ 2	27	△ 6	15	44	4	8
9	△ 12	3	△ 4	5	31	9	0
0	10	24	△ 2	10	13	△ 5	8
83	72	150	26	104	165	94	58
45	30	73	13	53	88	52	34
38	42	77	13	51	77	42	24
74	74	123	32	89	121	90	50
36	42	70	17	48	57	43	34
38	32	53	15	41	64	47	16
△ 85	△ 122	△ 126	△ 32	△ 91	△ 58	△ 77	△ 75
△ 41	△ 69	△ 43	△ 7	△ 50	△ 44	△ 39	△ 27
△ 44	△ 53	△ 83	△ 25	△ 41	△ 14	△ 38	△ 48
157	194	352	79	283	451	276	175
71	93	186	42	135	222	124	88
86	101	186	37	148	229	152	87
69	88	179	41	129	217	122	84
81	98	162	37	143	224	151	82
—	1	—	1	2	1	1	—
—	—	—	—	4	1	—	—
2	4	7	—	4	4	1	4
5	3	4	—	1	4	1	5
242	316	478	111	374	509	353	250
112	162	229	49	185	266	163	115
130	154	249	62	189	243	190	135
112	162	229	49	184	260	162	114
130	153	249	61	187	243	188	134
—	—	—	—	1	—	1	—
—	1	—	1	2	—	—	—
—	—	—	—	—	6	—	1
—	—	—	—	—	—	2	1

第2表

市町別自然・社会増減表(昭和60年)一続き

市町名 区分	関宮町	生野町	和田山町	山東町	朝来町	柏原町	氷上町	
純増減	計	Δ 26	Δ 114	46	Δ 26	Δ 50	Δ 5	Δ 21
	男	Δ 15	Δ 53	37	Δ 3	Δ 32	Δ 12	8
	女	Δ 11	Δ 61	9	Δ 23	Δ 18	7	Δ 29
自然増減	計	Δ 9	Δ 12	92	14	9	70	0
	男	Δ 15	Δ 18	52	2	Δ 4	33	10
	女	6	6	40	12	13	37	Δ 10
出生増	計	59	60	229	65	73	132	208
	男	22	25	123	33	36	61	106
	女	37	35	106	32	37	71	102
死亡減	計	68	72	137	51	64	62	208
	男	37	43	71	31	40	28	96
	女	31	29	66	20	24	34	112
社会増減	計	Δ 17	Δ 102	Δ 46	Δ 40	Δ 59	Δ 75	Δ 21
	男	0	Δ 35	Δ 15	Δ 5	Δ 28	Δ 45	Δ 2
	女	Δ 17	Δ 67	Δ 31	Δ 35	Δ 31	Δ 30	Δ 19
社会増	合計	136	222	656	290	205	494	512
	男	63	116	340	142	97	240	235
	女	73	106	316	148	108	254	277
社会増	日本列島間	62	115	331	136	96	237	224
	転入	72	106	307	145	106	254	266
	転出	-	-	-	-	-	-	3
	その他	-	-	1	-	-	-	8
	その他増	1	1	9	6	1	3	8
社会減	合計	153	324	702	330	264	569	533
	男	63	151	355	147	125	285	237
	女	90	173	347	183	139	284	296
社会減	日本列島間	63	151	337	147	124	280	232
	転出	90	173	337	182	139	280	287
	転入	-	-	-	-	-	4	1
	その他	-	-	-	1	-	4	6
	その他減	-	-	18	-	1	1	4
	-	-	10	-	-	-	3	

単位：人

青垣町	春日町	山南町	市島町	篠山町	西紀町	丹南町	今田町
Δ 43	Δ 2	Δ 9	33	Δ 91	Δ 4	67	41
Δ 24	Δ 28	Δ 16	24	Δ 33	Δ 2	33	9
Δ 19	26	7	9	Δ 58	Δ 2	34	32
6	28	13	Δ 9	6	Δ 3	12	4
0	1	10	Δ 17	10	Δ 11	2	Δ 4
6	27	3	8	Δ 4	8	10	8
84	158	167	101	249	46	144	39
44	70	93	42	131	19	80	16
40	88	74	59	118	27	64	23
78	130	154	110	243	49	132	35
44	69	83	59	121	30	78	20
34	61	71	51	122	19	54	15
Δ 49	Δ 30	Δ 22	42	Δ 97	Δ 1	55	37
Δ 24	Δ 29	Δ 26	41	Δ 43	9	31	13
Δ 25	Δ 1	4	1	Δ 54	Δ 10	24	24
214	369	371	327	717	103	486	134
106	176	164	178	368	56	257	63
108	193	207	149	349	47	229	71
106	169	161	153	358	56	253	63
107	189	207	137	338	47	228	71
-	6	1	-	10	-	1	-
-	1	-	-	11	-	1	-
-	1	2	25	-	-	3	-
1	3	-	12	-	-	-	-
263	399	393	285	814	104	431	97
130	205	190	137	411	47	226	50
133	194	203	148	403	57	205	47
130	201	189	135	390	47	224	50
133	192	203	145	390	57	201	47
-	4	1	2	21	-	2	-
-	2	-	3	13	-	4	-
-	-	-	-	-	-	-	-
-	-	-	-	-	-	-	-

第2表

市町別自然・社会増減表(昭和60年) - 続き

区分	市町名	津名町	淡路町	北淡町	(津宮)町	五色町	東浦町	緑町
純増減	計男女	Δ 25	Δ 72	Δ 68	Δ 10	Δ 6	Δ 17	50
	増男女	Δ 9	Δ 33	Δ 27	Δ 23	Δ 27	Δ 13	34
	減男女	Δ 16	Δ 39	Δ 41	13	21	Δ 4	16
自然増減	計男女	Δ 39	23	Δ 28	Δ 12	Δ 4	10	17
	増男女	Δ 22	15	Δ 12	Δ 10	Δ 12	Δ 1	9
	減男女	Δ 17	8	Δ 16	Δ 2	8	11	8
社会増減	計男女	173	86	137	111	117	94	63
	増男女	88	46	70	56	55	41	39
	減男女	85	40	67	55	62	53	24
社会増減	計男女	212	63	165	123	121	84	46
	増男女	110	31	82	66	67	42	30
	減男女	102	32	83	57	54	42	16
社会増減	計男女	14	Δ 95	Δ 40	2	Δ 2	Δ 27	33
	増男女	13	Δ 48	Δ 15	Δ 13	Δ 15	Δ 12	25
	減男女	1	Δ 47	Δ 25	15	13	Δ 15	8
社会増減	合計男女	819	202	300	270	240	327	227
	計男女	408	108	141	119	104	162	118
	計男女	411	94	159	151	136	165	109
社会増減	計男女	403	101	140	117	101	159	118
	計男女	401	88	158	144	135	162	109
	計男女	4	-	-	-	-	-	-
社会増減	計男女	7	-	1	4	-	2	-
	計男女	1	7	1	2	3	3	-
	計男女	3	6	-	3	1	1	-
社会増減	合計男女	805	297	340	268	242	354	194
	計男女	395	156	156	132	119	174	93
	計男女	410	141	184	136	123	180	101
社会増減	計男女	392	153	152	132	119	172	93
	計男女	402	137	182	132	122	178	101
	計男女	2	2	4	-	-	1	-
社会増減	計男女	6	2	2	4	1	2	-
	計男女	1	1	-	-	-	1	-
	計男女	2	2	-	-	-	-	-

单位：人

西 淡 町	三 原 町	南 淡 町
20	112	Δ 91
0	40	Δ 66
20	72	Δ 25
45	82	Δ 10
16	45	Δ 26
29	37	16
164	226	232
86	116	101
78	110	131
119	144	242
70	71	127
49	73	115
Δ 25	30	Δ 81
Δ 16	Δ 5	Δ 40
Δ 9	35	Δ 41
308	529	484
140	248	229
168	281	255
135	243	219
161	254	249
1	-	2
-	17	5
4	5	8
7	10	1
333	499	565
156	253	269
177	246	296
156	251	268
177	234	289
-	-	1
-	12	6
-	2	-
-	-	1

第3表 市町別人口の自然・社会増減率 (昭和60年)

単位：人・%

市町名	人口 (61.1.1.)	増 減 数			増 減 率		
		人口増減数	自然増減数	社会増減数	人口増減率	自然増減率	社会増減率
県合計	5,285,492	24,832	27,847	Δ 3,015	0.47	0.53	Δ 0.06
市部計	4,461,343	23,301	25,446	Δ 2,145	0.52	0.57	Δ 0.05
郡部計	824,149	1,531	2,401	Δ 870	0.19	0.29	Δ 0.11
阪神地域	1,588,564	8,306	10,150	Δ 1,844	0.52	0.64	Δ 0.12
東播磨地域	933,075	4,908	5,733	Δ 825	0.53	0.62	Δ 0.09
西播磨地域	852,225	1,318	4,397	Δ 3,079	0.16	0.52	Δ 0.36
但馬地域	213,510	Δ 1,034	622	Δ 1,656	Δ 0.49	0.29	Δ 0.78
丹波地域	115,202	Δ 34	127	Δ 161	Δ 0.03	0.11	Δ 0.14
淡路地域	169,050	Δ 55	170	Δ 225	Δ 0.03	0.10	Δ 0.13
神戸市	1,413,866	11,423	6,648	4,775	0.81	0.47	0.34
姫路市	453,235	451	2,838	Δ 2,387	0.10	0.63	Δ 0.53
尼崎市	509,405	Δ 1,951	3,026	Δ 4,977	Δ 0.38	0.59	Δ 0.97
明石市	263,789	Δ 203	1,859	Δ 2,062	Δ 0.08	0.70	Δ 0.78
西宮市	421,643	2,621	2,844	Δ 223	0.62	0.68	Δ 0.05
洲本市	44,562	52	86	Δ 34	0.12	0.20	Δ 0.08
芦屋市	87,275	606	511	95	0.70	0.59	0.11
伊丹市	182,991	1,624	1,557	67	0.90	0.86	0.04
相模原市	39,788	Δ 398	174	Δ 572	Δ 0.98	0.43	Δ 1.41
豊岡市	47,621	Δ 107	226	Δ 333	Δ 0.22	0.47	Δ 0.69
加古川市	228,089	2,926	1,507	1,419	1.30	0.67	0.63
龍野市	41,173	Δ 45	148	Δ 193	Δ 0.11	0.36	Δ 0.47
赤穂市	52,417	132	213	Δ 81	0.26	0.41	Δ 0.16
西脇市	38,804	Δ 27	170	Δ 197	Δ 0.07	0.44	Δ 0.51
宝塚市	194,893	2,290	1,417	873	1.19	0.73	0.45
三木市	74,634	338	304	34	0.46	0.41	0.05
高砂市	91,603	689	692	Δ 3	0.76	0.76	Δ 0.00
川西市	136,817	1,386	602	784	1.02	0.44	0.58
小野市	45,728	265	206	59	0.59	0.46	0.13
三田市	40,931	1,139	152	987	2.89	0.39	2.50
加西市	52,079	90	266	Δ 176	0.17	0.51	Δ 0.34

(注) 増減率は、昭和60年1月1日現在推計人口を基礎に計算した。

单位：人・%

市町名	人口 (61.1.1.)	增 減 数			增 減 率			
		人口増減数	自然増減数	社会増減数	人口増減率	自然増減率	社会増減率	
猪名川町	14,609		591	41	550	4.25	0.30	3.96
吉川町	8,089	Δ	22	18	Δ 40	Δ 0.28	0.23	Δ 0.50
社野町	19,797		279	136	143	1.47	0.72	0.75
滝東野条町	9,357		98	54	44	1.06	0.58	0.48
	7,430		41	26	15	0.56	0.35	0.20
中加美町	12,050	Δ	13	63	Δ 76	Δ 0.11	0.52	Δ 0.63
八千代町	7,725		32	32	0	0.42	0.42	0.00
黒田庄町	6,384		5	35	Δ 30	0.08	0.55	Δ 0.47
稲美町	8,128		45	39	6	0.56	0.48	0.07
	29,608		87	117	Δ 30	0.29	0.39	Δ 0.10
播磨町	29,781		278	209	69	0.94	0.71	0.23
家島前町	9,341	Δ	132	50	Δ 182	Δ 1.40	0.53	Δ 1.93
夢前町	19,669		363	79	284	1.89	0.41	1.48
神崎川町	8,482		27	20	7	0.32	0.23	0.08
	15,386		30	51	Δ 21	0.20	0.33	Δ 0.14
福香町	18,807		106	41	65	0.57	0.22	0.35
大新保町	19,284		273	129	144	1.43	0.68	0.76
河内町	5,768	Δ	10	20	Δ 30	Δ 0.17	0.35	Δ 0.52
宮川町	17,459	Δ	16	65	Δ 81	Δ 0.09	0.37	Δ 0.47
	11,803		315	57	258	2.76	0.50	2.26
御上佐上	12,553		58	69	Δ 11	0.46	0.55	Δ 0.09
津子郡用月町	29,707		315	174	141	1.09	0.60	0.49
	18,922		26	50	Δ 24	0.14	0.27	Δ 0.13
	9,550		11	2	9	0.12	0.02	0.10
	6,239	Δ	59	Δ 18	Δ 41	Δ 0.95	Δ 0.29	Δ 0.66
南三山安宮	4,983	Δ	49	8	Δ 57	Δ 0.97	0.16	Δ 1.13
日月町	3,718	Δ	18	11	Δ 29	Δ 0.49	0.30	Δ 0.78
崎富一宮町	27,024	Δ	89	130	Δ 219	Δ 0.33	0.48	Δ 0.81
	4,945		17	24	Δ 7	0.35	0.49	Δ 0.14
	12,090	Δ	59	46	Δ 105	Δ 0.49	0.38	Δ 0.87
波千城竹香	5,408		19	Δ 3	22	0.35	Δ 0.06	0.41
賀種崎野住町	4,474		50	19	31	1.13	0.43	0.70
	4,943	Δ	88	Δ 4	Δ 84	Δ 1.75	Δ 0.08	Δ 1.67
	6,284	Δ	87	3	Δ 90	Δ 1.38	0.05	Δ 1.42
	15,345	Δ	42	110	Δ 152	Δ 0.28	0.72	Δ 1.00

第3表 市町別人口の自然・社会増減率(昭和60年) — 続き

単位:人・%

市町名	人口 (61.1.1.)	増減数			増減率			
		人口増減数	自然増減数	社会増減数	人口増減率	自然増減率	社会増減率	
日出但村浜	高石町	19,331	3	56	Δ 53	0.02	0.29	Δ 0.28
	町	11,213	24	38	Δ 14	0.21	0.34	Δ 0.12
	町	6,565	Δ 76	9	Δ 85	Δ 1.15	0.14	Δ 1.29
	町	7,595	Δ 124	Δ 2	Δ 122	Δ 1.63	Δ 0.03	Δ 1.60
	町	12,592	Δ 99	27	Δ 126	Δ 0.79	0.22	Δ 1.01
美温八養大	方泉町	2,993	Δ 38	Δ 6	Δ 32	Δ 1.25	Δ 0.20	Δ 1.05
	町	8,399	Δ 76	15	Δ 91	Δ 0.91	0.18	Δ 1.09
	町	12,961	Δ 14	44	Δ 58	Δ 0.11	0.34	Δ 0.45
	町	9,421	Δ 73	4	Δ 77	Δ 0.78	0.04	Δ 0.82
	町	5,982	Δ 67	8	Δ 75	Δ 1.13	0.13	Δ 1.26
関生和山朝	宮野町	5,197	Δ 26	Δ 9	Δ 17	Δ 0.51	Δ 0.18	Δ 0.33
	町	5,825	Δ 114	Δ 12	Δ 102	Δ 1.95	Δ 0.21	Δ 1.75
	町	16,779	46	92	Δ 46	0.28	0.56	Δ 0.28
	町	6,707	Δ 26	14	Δ 40	Δ 0.39	0.21	Δ 0.60
	町	7,757	Δ 50	9	Δ 59	Δ 0.66	0.12	Δ 0.78
柏氷青春山	原上町	8,935	Δ 5	70	Δ 75	Δ 0.06	0.79	Δ 0.85
	町	19,231	Δ 21	0	Δ 21	Δ 0.11	0.00	Δ 0.11
	町	8,258	Δ 43	6	Δ 49	Δ 0.52	0.07	Δ 0.59
	町	13,236	Δ 2	28	Δ 30	Δ 0.02	0.21	Δ 0.23
	町	14,224	Δ 9	13	Δ 22	Δ 0.06	0.09	Δ 0.16
市篠西丹今	島山町	10,170	33	Δ 9	42	0.33	Δ 0.09	0.41
	町	22,061	Δ 91	6	Δ 97	Δ 0.42	0.03	Δ 0.44
	町	4,044	Δ 4	Δ 3	Δ 1	Δ 0.10	Δ 0.07	Δ 0.02
	町	11,564	67	12	55	0.58	0.10	0.48
	町	3,479	41	4	37	1.19	0.12	1.07
津淡北津)五	名路町	16,990	Δ 25	Δ 39	14	Δ 0.15	Δ 0.23	0.08
	町	8,454	Δ 72	23	Δ 95	Δ 0.84	0.27	Δ 1.11
	町	11,974	Δ 68	Δ 28	Δ 40	Δ 0.57	Δ 0.24	Δ 0.34
	町	10,357	Δ 10	Δ 12	2	Δ 0.10	Δ 0.12	0.02
	町	10,481	Δ 6	Δ 4	Δ 2	Δ 0.06	Δ 0.04	Δ 0.02
東緑西三南	浦淡町	8,494	Δ 17	10	Δ 27	Δ 0.20	0.12	Δ 0.32
	町	5,561	50	17	33	0.91	0.31	0.60
	町	14,034	20	45	Δ 25	0.14	0.32	Δ 0.18
	町	16,546	112	82	30	0.68	0.50	0.18
	町	21,597	Δ 91	Δ 10	Δ 81	Δ 0.42	Δ 0.05	Δ 0.37

* * * * *

〈ご あ ん な い〉

* * * * *

県政情報資料室（兵庫県企画部統計課所属）では、どなたにでもご覧いただけるように、各種統計資料を中心に県政に関する行政資料、一般図書、郷土資料等を豊富に取りそろえており、貸し出しもいたしております。また、統計相談窓口も設け、統計に関するご相談にも応じておりますので、お気軽にご利用ください。

* * * * *

◇開室時間	平 日	午前 9 時～午後 5 時
	土曜日	午前 9 時～正午
	休室日	日曜日・国民の祝日・ 年未年始（12月28日～ 1月4日）・県民会館 の休館日

* * * * *

◇場 所	兵庫県県民会館 4 階	
	神戸市中央区下山手通 4 丁目 16 番 3 号	
電話	(078)321-2012	(直通)
	(078)341-7711	(兵庫県庁)
		内線 2162

* * * * *

兵庫県人口の動き（昭和60年1月～12月）

昭和61年3月発行

兵庫県企画部統計課

神戸市中央区中山手通6丁目1番1号

電話 078-361-8628（直通） 〒 650