

# 兵庫県人口の動き

昭和59年1月～12月

兵庫県企画部統計課

この報告書は、「市町別毎月人口推計調査」  
をもとに、昭和59年中の人口の動きをまとめ  
たものです。

市町別毎月人口推計調査とは、国勢調査（昭  
和55年10月1日実施）の確定数を基礎とし  
て毎月各市町から（住民基本台帳法及び外国人  
登録法に基づき）報告される月間移動数（出生  
－死亡・転入－転出等）を県で加減し、市町別  
人口を推計したもので「兵庫県推計人口」とし  
て毎月1日現在で公表するものです。

目 次

1	人口の動き	1	頁
2	人口増加率の動き	2	
3	男女別出生数及び死亡数の動き	3	
4	地域別人口の増減及び増減寄与率	4	
5	人口増減率の大きい市町	5	
6	地域別人口の構成比	6	
7	月別人口の動き	7	
(地図)	市町別人口増減率	8	

統計表

第1表	年次別自然・社会増減表(県)	9
第2表	市町別自然・社会増減表(昭和59年)	11
第3表	市町別人口の自然・社会増減率(昭和59年)	25

## 1 人口の動き

兵庫県は、昭和59年中に26,224人(0.50%)増加し、昭和60年1月1日現在で5,263,621人となった。これは、はじめて国勢調査が実施された大正9年(2,301,799人)の2.29倍に当たる。

戦後の動きをみると、昭和22年から15年間300万人台が続き、昭和37年から昭和50年までは400万人台で推移した。昭和51年に500万人台となり、現在では526万人を超えている。

また、昭和60年1月1日現在の人口を全国ベースでみると、総人口は1億2千36万人となっており、第1位東京都11,833,478人、第2位大阪府8,656,793人、第3位神奈川県7,349,993人、第4位愛知県6,413,262人、第5位埼玉県5,794,832人、第6位北海道5,705,373人に次いで本県は全国第7位になっている。なお、第8位は千葉県5,092,195人である。

面積についてみると、本県は8,377.63km<sup>2</sup>で全国第12位である。

表1 兵庫県人口の推移

年次	人口	増加数	年平均増加率
	人	人	%
昭和22年(国勢調査)	3,057,444	-	-
25年(〃)	3,309,935	-	-
30年(〃)	3,620,947	311,012	1.81
35年(〃)	3,906,487	285,540	1.53
40年(〃)	4,309,944	403,457	1.99
45年(〃)	4,667,928	357,984	1.61
50年(〃)	4,992,140	324,212	1.35
55年(〃)	5,144,892	152,752	0.60
56年(10月1日)	5,171,231	26,339	0.51
57年(10月1日)	5,199,528	28,297	0.55
58年(10月1日)	5,229,484	29,956	0.58
59年(10月1日)	5,255,381	25,897	0.50
昭和60年(1月1日)	5,263,621	-	-

(注) 国勢調査は10月1日現在  
昭和56年～60年は推計人口

## 2 人口増加率の動き

昭和59年の人口増加は26,224人で、その内訳は自然増加（出生－死亡）が31,522人で、社会減少（転入－転出）が5,298人である。人口増加率は0.50%で前年の0.54%を0.04ポイント下回っている。

社会増減についてみると、昭和49年以來の減少傾向は昭和54年をピークにその後、減少幅は小さくなっており、昭和58年、59年は昭和57年に比べると減少数は若干大きくなっているが、減少率では昭和57年から昭和59年まで0.10%と変わらない。

図1 人口増加率の推移

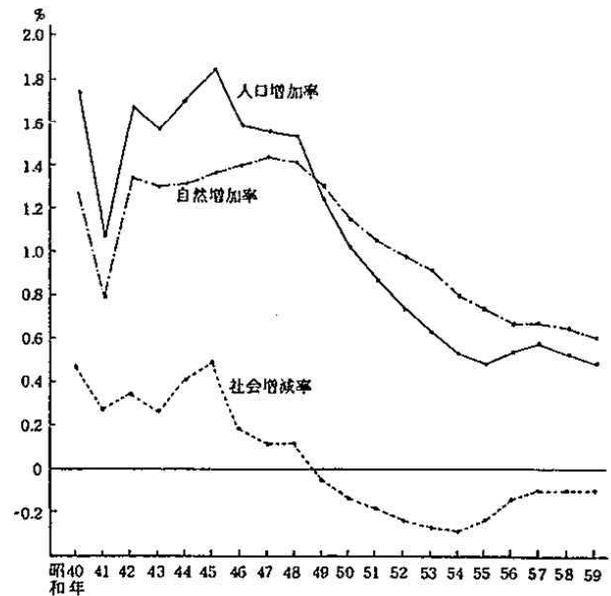


表2 人口増加率の推移（各年1月～12月）

区分 年次	増 加 数			増 加 率		
	人口増加 人	自然増加 人	社会増減 人	人口増加 %	自然増加 %	社会増減 %
昭和40年	73,603	53,933	19,670	1.73	1.27	0.46
41年	45,793	34,118	11,675	1.06	0.79	0.27
42年	73,185	58,204	14,981	1.67	1.33	0.34
43年	69,427	57,764	11,663	1.56	1.30	0.26
44年	77,722	59,370	18,352	1.72	1.31	0.41
45年	84,471	62,637	21,834	1.84	1.36	0.48
46年	73,929	65,594	8,335	1.58	1.40	0.18
47年	73,637	68,031	5,606	1.55	1.43	0.12
48年	74,090	68,333	5,757	1.53	1.41	0.12
49年	60,881	63,541	△ 2,660	1.24	1.30	△ 0.05
50年	50,837	57,367	△ 6,530	1.02	1.15	△ 0.13
51年	43,517	52,308	△ 8,791	0.87	1.05	△ 0.18
52年	37,207	49,226	△ 12,019	0.74	0.98	△ 0.24
53年	32,239	46,040	△ 13,801	0.63	0.91	△ 0.27
54年	26,882	41,153	△ 14,271	0.53	0.80	△ 0.28
55年	24,857	37,300	△ 12,443	0.48	0.73	△ 0.24
56年	27,558	34,535	△ 6,977	0.53	0.67	△ 0.14
57年	29,898	34,933	△ 5,035	0.58	0.67	△ 0.10
58年	28,352	33,419	△ 5,067	0.54	0.64	△ 0.10
昭和59年	26,224	31,522	△ 5,298	0.50	0.60	△ 0.10

(注) 増減率は毎年1月1日現在の推計人口を基礎に計算した。

### 3 男女別出生数及び死亡数の動き

昭和59年の出生数は男が33,526人、女が31,918人で総数65,444人であった。

出生率（人口千人当たり）では、昭和48年の20.1をピークに、その後減少を続け、昭和59年は前年より0.3ポイント減の12.5を示した。

一方、死亡数は、男が18,365人、女が15,557人で総数33,922人であった。死亡率（人口千人当たり）で見ると、昭和59年は6.5を示している。

図2 年次別出生率及び死亡率の推移

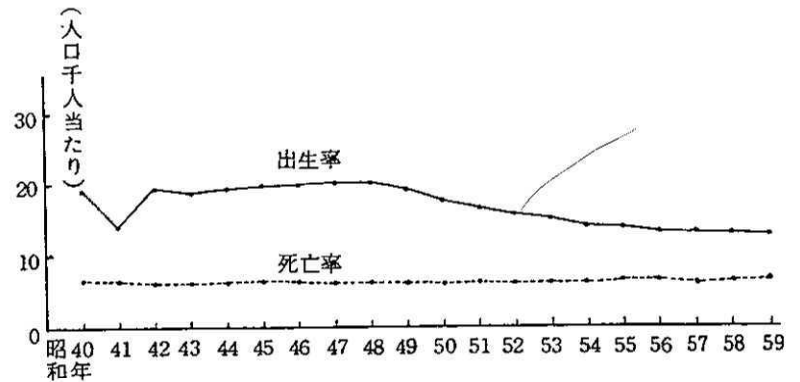


表3 男女別出生数及び死亡数

区分 年次	出生				死亡			
	総数	男	女	人口千 人当 たり 出生率 %	総数	男	女	人口千 人当 たり 死亡率 %
昭和40年	81,779	42,148	39,631	19.0	27,846	15,077	12,769	6.5
41年	61,074	31,637	29,437	14.0	26,956	14,672	12,284	6.2
42年	85,305	44,148	41,157	19.2	27,101	14,811	12,290	6.1
43年	85,227	44,239	40,988	18.9	27,463	15,100	12,363	6.1
44年	87,205	45,061	42,144	19.1	27,835	15,232	12,603	6.1
45年	91,926	47,389	44,537	19.7	29,289	15,902	13,387	6.3
46年	94,379	48,659	45,720	19.9	28,785	15,667	13,118	6.1
47年	96,968	49,879	47,089	20.1	28,937	15,699	13,238	6.0
48年	98,083	50,365	47,718	20.1	29,750	16,058	13,692	6.1
49年	94,382	48,765	45,617	19.1	30,841	16,566	14,275	6.2
50年	87,452	44,992	42,460	17.5	30,085	16,185	13,900	6.0
51年	83,409	42,788	40,621	16.6	31,101	16,674	14,427	6.2
52年	79,589	40,999	38,590	15.7	30,363	16,542	13,821	6.0
53年	76,692	39,308	37,384	15.0	30,652	16,601	14,051	6.0
54年	71,758	36,884	34,874	14.0	30,605	16,526	14,079	6.0
55年	69,747	35,782	33,965	13.6	32,447	17,567	14,880	6.3
56年	67,234	34,566	32,668	13.0	32,699	17,610	15,089	6.3
57年	66,895	34,112	32,783	12.9	31,962	17,229	14,733	6.1
58年	66,705	34,081	32,624	12.8	33,286	17,918	15,368	6.4
昭和59年	65,444	33,526	31,918	12.5	33,922	18,365	15,557	6.5

(注) 出生率及び死亡率は各年10月1日現在の推計人口、又は国勢調査人口を基礎に計算した。

#### 4 地域別人口の増減及び増減寄与率

昭和59年の人口増加数は26,224人で、うち市部は24,140人、郡部は2,084人の増加を示した。

地域別に人口増減をみると、神戸をトップとして、阪神、東播磨、西播磨の順で増加し、但馬、淡路、丹波は減少している。自然増加数は、阪神(11,453人)が最も多く、次いで神戸(7,499人)、東播磨(6,528人)、西播磨(4,984人)となっている。社会増減では神戸(3,921人)だけが増加し、その他の地域はすべて減少となっている。

人口増減寄与率でみると市部は92.1%、郡部は7.9%と、市部人口の伸びが県人口の増加に大きく寄与している。地域別では神戸が43.5%と最も高く、これに反し、但馬、淡路、丹波はマイナスの寄与率になっている。

表4 地域別人口の増減(昭和59年)

区分 地域別	増 減 数			増 減 率			人口増減 *寄与率
	人口増減 人	自然増加 人	社会増減 人	人口増減 %	自然増加 %	社会増減 %	
県合計	26,224	31,522	△ 5,298	0.50	0.60	△0.10	100.0
市部	24,140	28,887	△ 4,747	0.55	0.65	△0.11	92.1
郡部	2,084	2,635	△ 551	0.26	0.32	△0.07	7.9
神戸地域	11,420	7,499	3,921	0.82	0.54	0.28	43.5
阪神地域	7,227	11,453	△ 4,226	0.46	0.73	△0.27	27.6
東播磨地域	6,166	6,528	△ 362	0.67	0.71	△0.04	23.5
西播磨地域	2,755	4,984	△ 2,229	0.33	0.59	△0.26	10.5
但馬地域	△ 739	753	△ 1,492	△0.35	0.35	△0.70	△ 2.8
丹波地域	△ 105	190	△ 295	△0.09	0.17	△0.26	△ 0.4
淡路地域	△ 500	115	△ 615	△0.30	0.07	△0.37	△ 1.9

\* 寄与率とは、県全体の人口増加数を100%とした場合の構成比であり、全体の増減に対してどの程度寄与したかを示す指標である。

神戸地域 — 神戸市

阪神地域 — 尼崎市、西宮市、芦屋市、伊丹市、宝塚市、川西市、三田市、川辺郡

東播磨地域 — 明石市、加古川市、西脇市、三木市、高砂市、小野市、加西市、美嚢郡、加東郡、多可郡、加古郡

西播磨地域 — 姫路市、相生市、龍野市、赤穂市、飾磨郡、神崎郡、揖保郡、赤穂郡、佐用郡、宍粟郡

但馬地域 — 豊岡市、城崎郡、出石郡、美方郡、養父郡、朝来郡

丹波地域 — 氷上郡、多紀郡

淡路地域 — 洲本市、津名郡、三原郡

## 5 人口増減率の大きい市町

昭和59年の人口増減を市町別にみると、市部で増加したのは、21市のうち19市である。増加率では三田市が1.92%と昨年に引き続き、トップであった。これは北摂ニュータウンへの入居者が多かったことによる。次いで宝塚市、芦屋市、加古川市、神戸市の順になっているが、これらの市は交通の便もよく、住み、働き、憩うための都市機能と相まって人口がさらに増加したものと思われる。

郡部では70町のうち28町が増加を示している。増加率では猪名川町の6.21%をトップに夢前町、柏原町、揖保川町、播磨町の順になっている。猪名川町は大阪の、夢前町、揖保川町は姫路市のベッドタウンとして人口増に結びついたものと考えられる。

一方、市部で人口が減少したのは尼崎市と相生市である。郡部では北淡町(△1.54%)をはじめ、42町で減少を示している。

自然増加率のトップは、市部では前年同様、伊丹市(0.97%)で、郡部では播磨町(0.96%)となっている。社会増加率のトップは、市部では、前年に続き三田市(1.33%)、郡部では、猪名川町(5.99%)となっている。

表5 人口増減率の大きい市町

区分	順位	市 部						郡 部					
		人口増減	率 %	自然増減	率 %	社会増減	率 %	人口増減	率 %	自然増減	率 %	社会増減	率 %
増 加	1	三田市	1.92	伊丹市	0.97	三田市	1.33	猪名川町	6.21	播磨町	0.96	猪名川町	5.99
	2	宝塚市	1.32	高砂市	0.81	芦屋市	0.54	夢前町	2.73	香寺町	0.78	夢前町	2.18
	3	芦屋市	1.28	明石市	0.80	宝塚市	0.52	柏原町	2.15	柏原町	0.74	揖保川町	1.49
	4	加古川市	1.09	宝塚市	0.80	加古川市	0.32	揖保川町	2.05	太子町	0.70	柏原町	1.41
	5	神戸市	0.82	西宮市	0.78	神戸市	0.28	播磨町	1.85	滝野町	0.67	稲美町	1.03
減 少	1	尼崎市	△ 0.63			尼崎市	△ 1.29	北淡町	△ 1.54	北淡町	△ 0.38	城崎町	△ 1.57
	2	相生市	△ 0.39			相生市	△ 0.82	美方町	△ 1.52	揖保一宮町	△ 0.35	千種町	△ 1.54
	3					豊岡市	△ 0.56	千種町	△ 1.43	淡路町	△ 0.34	香住町	△ 1.51
	4					明石市	△ 0.55	城崎町	△ 1.37	西紀町	△ 0.24	美方町	△ 1.36
	5					姫路市	△ 0.48	村岡町	△ 1.32	生野町	△ 0.22	村岡町	△ 1.26



## 6 地域別人口の構成比

昭和51年から昭和60年までの年次別地域別の人口構成比をみると、阪神の優位は揺らぐことなく依然として30%台を占め続けている。神戸市は26.8%と、前年より0.1ポイント上回り、2年連続の増加となった。

一方、東播磨は昭和51年(16.0%)から昭和58年(17.6%)まで年々増加していたが、その後はこの17.6%の構成比は変わらない。他の西播磨、但馬、丹波、淡路の4地域は昭和51年から昭和60年までわずかな減少にとどまっている。

図3 地域別人口の構成比(昭和60年1月1日現在)

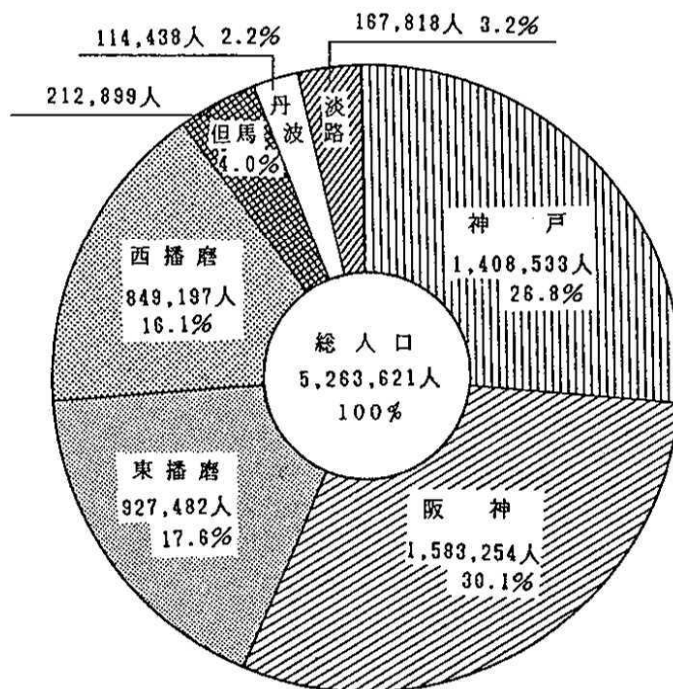


表6 年次別地域別人口構成比(各年1月1日現在)

地域別 年次	県合計	神戸 地域	阪神 地域	東播磨 地域	西播磨 地域	但馬 地域	丹波 地域	淡路 地域
	%	%	%	%	%	%	%	%
昭和51年	100.0	27.2	30.4	16.0	16.3	4.4	2.3	3.4
52年	100.0	27.0	30.4	16.4	16.3	4.3	2.3	3.4
53年	100.0	26.9	30.3	16.6	16.3	4.3	2.3	3.4
54年	100.0	26.8	30.3	16.9	16.2	4.2	2.2	3.3
55年	100.0	26.7	30.3	17.0	16.2	4.2	2.2	3.3
56年	100.0	26.6	30.2	17.3	16.2	4.2	2.2	3.3
57年	100.0	26.6	30.1	17.4	16.2	4.1	2.2	3.3
58年	100.0	26.6	30.1	17.6	16.2	4.1	2.2	3.2
59年	100.0	26.7	30.1	17.6	16.2	4.1	2.2	3.2
昭和60年	100.0	26.8	30.1	17.6	16.1	4.0	2.2	3.2

## 7 月別人口の動き

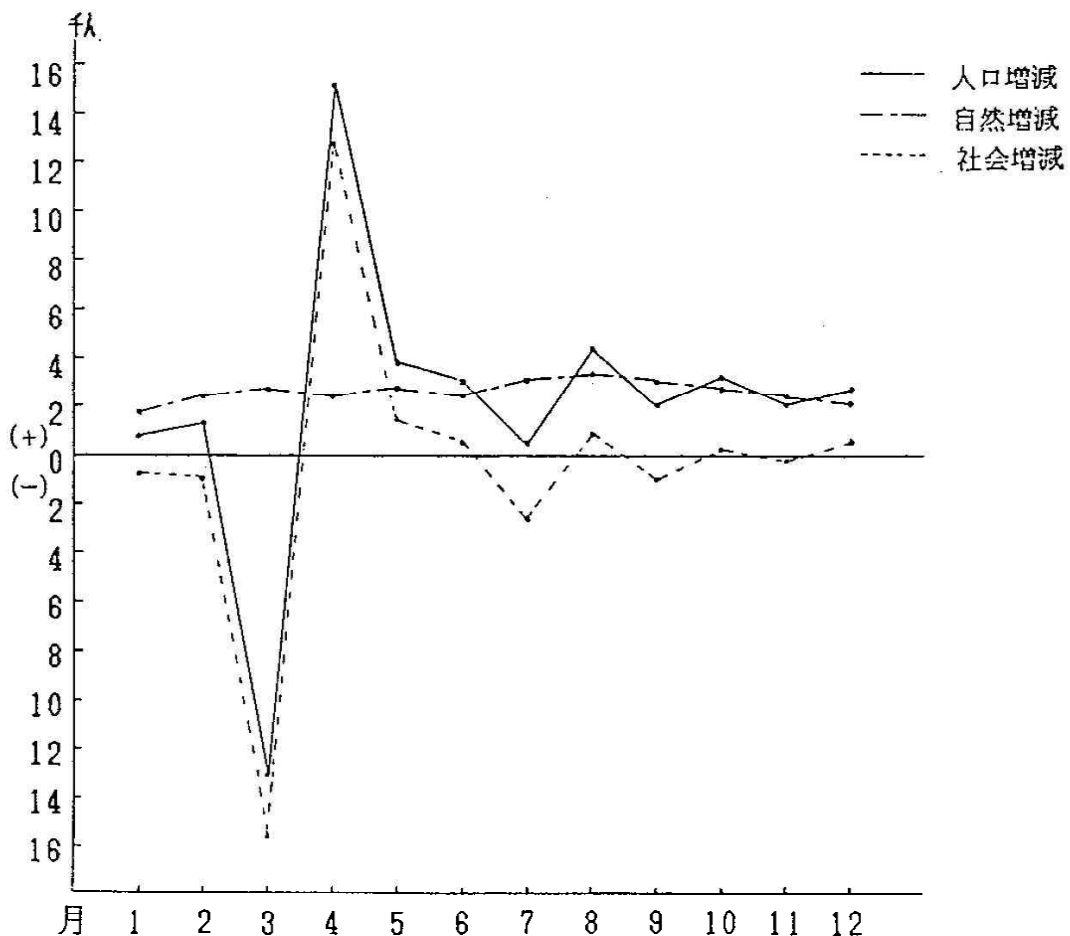
昭和59年中の月別の人口増減状況を兵庫県推計人口によってみると、人口が減少しているのは年間を通じて3月だけで、他の月はいずれも増加している。

この人口増減要因のうち、自然増減は各月ほぼ平均的に推移している。

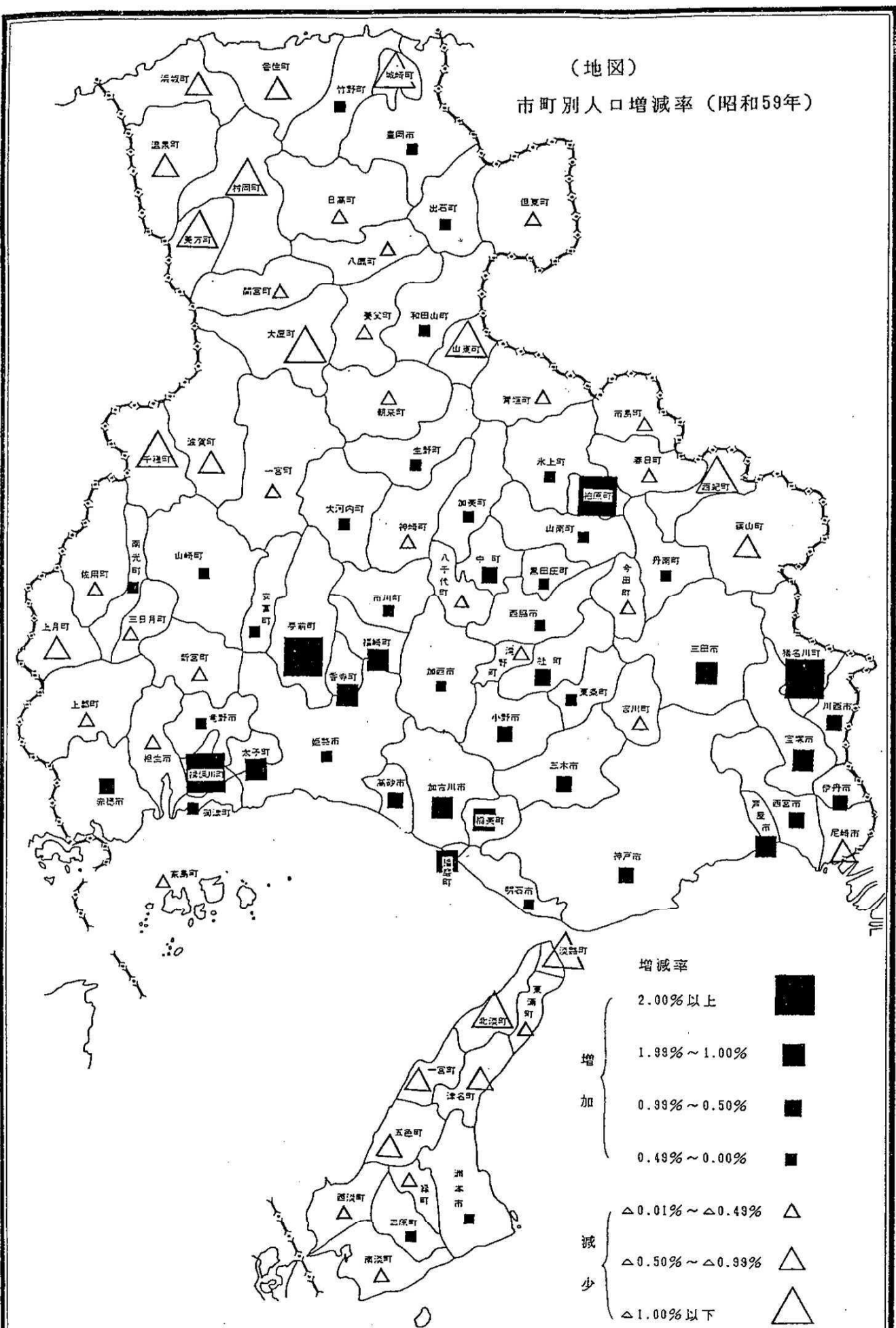
次に変動の振幅の大きい社会増減でみると、大きく増加しているのは4月だけで、このほか伸び幅は小さいが、5月、8月、6月、12月、10月の順で増加している。他の月はいずれも減少し、特に3月が最も減少の大きい月となっている。

これは3月、4月が1年のうちで最も人口移動の激しい時期で、この季節が、学生の卒業、入学とか社会人の転勤シーズンに当たっているためである。従ってこのパターンは、毎年繰り返されている。

図4 月別増減 (昭和59年)



(地図)  
市町別人口増減率(昭和59年)



# 統計表

第1表 年次別自然・社会増減表(県)

区分 年次	純増減 (社会増減+自然増減)			自然			出計
	計	男	女	計	男	女	
昭和40年	73,603	35,894	37,709	53,933	27,071	26,862	81,779
41年	45,793	22,437	23,356	34,118	16,965	17,153	61,074
42年	73,185	37,040	36,145	58,204	29,337	28,867	85,305
43年	69,427	35,187	34,240	57,764	29,139	28,625	85,227
44年	77,722	39,517	38,205	59,370	29,829	29,541	87,205
45年	84,471	42,203	42,268	62,637	31,487	31,150	91,926
46年	73,929	35,411	38,518	65,594	32,992	32,602	94,379
47年	73,637	36,074	37,563	68,031	34,180	33,851	96,968
48年	74,090	35,561	38,529	68,333	34,307	34,026	98,083
49年	60,881	30,034	30,847	63,541	32,199	31,342	94,382
50年	50,837	24,082	26,755	57,367	28,807	28,560	87,452
51年	43,517	18,844	24,673	52,308	26,114	26,194	83,409
52年	37,207	15,793	21,414	49,226	24,457	24,769	79,589
53年	32,239	13,787	18,452	46,040	22,707	23,333	76,692
54年	26,882	10,553	16,329	41,153	20,358	20,795	71,758
55年	24,857	10,031	14,826	37,300	18,215	19,085	69,747
56年	27,558	11,770	15,788	34,535	16,956	17,579	67,234
57年	29,898	12,795	17,103	34,933	16,883	18,050	66,895
58年	28,352	12,506	15,846	33,419	16,163	17,256	66,705
昭和59年	26,224	10,464	15,760	31,522	15,161	16,361	65,444
1 月	837	187	650	1,803	817	986	5,219
2 月	1,266	750	516	2,313	1,119	1,194	5,393
3 月	△13,183	△8,048	△5,135	2,654	1,249	1,405	5,725
4 月	15,237	7,997	7,240	2,312	1,174	1,138	4,962
5 月	3,940	1,822	2,118	2,619	1,290	1,329	5,469
6 月	3,110	1,224	1,886	2,585	1,254	1,331	5,252
7 月	352	213	139	3,089	1,472	1,617	5,707
8 月	4,348	2,240	2,108	3,485	1,828	1,657	6,168
9 月	2,077	806	1,271	3,077	1,449	1,628	5,407
10 月	3,218	1,509	1,709	2,934	1,373	1,561	5,689
11 月	2,259	845	1,414	2,395	1,144	1,251	5,146
12 月	2,763	919	1,844	2,256	992	1,264	5,307

单位：人

增		减			社 会 增 减		
生		死	亡		计	男	女
男	女	计	男	女	计	男	女
42,148	39,631	27,846	15,077	12,769	19,670	8,823	10,847
31,637	29,437	26,956	14,672	12,284	11,675	5,472	6,203
44,148	41,157	27,101	14,811	12,290	14,981	7,703	7,278
44,239	40,988	27,463	15,100	12,363	11,663	6,048	5,615
45,061	42,144	27,835	15,232	12,603	18,352	9,688	8,664
47,389	44,537	29,289	15,902	13,387	21,834	10,716	11,118
48,659	45,720	28,785	15,667	13,118	8,335	2,419	5,916
49,879	47,089	28,937	15,699	13,238	5,606	1,894	3,712
50,365	47,718	29,750	16,058	13,692	5,757	1,254	4,503
48,765	45,617	30,841	16,566	14,275	△ 2,660	△ 2,165	△ 495
44,992	42,460	30,085	16,185	13,900	△ 6,530	△ 4,725	△ 1,805
42,788	40,621	31,101	16,674	14,427	△ 8,791	△ 7,270	△ 1,521
40,999	38,590	30,363	16,542	13,821	△ 12,019	△ 8,664	△ 3,355
39,308	37,384	30,652	16,601	14,051	△ 13,801	△ 8,920	△ 4,881
36,884	34,874	30,605	16,526	14,079	△ 14,271	△ 9,805	△ 4,466
35,782	33,965	32,447	17,567	14,880	△ 12,443	△ 8,184	△ 4,259
34,566	32,668	32,699	17,610	15,089	△ 6,977	△ 5,186	△ 1,791
34,112	32,783	31,962	17,229	14,733	△ 5,035	△ 4,088	△ 947
34,081	32,624	33,286	17,918	15,368	△ 5,067	△ 3,657	△ 1,410
33,526	31,918	33,922	18,365	15,557	△ 5,298	△ 4,697	△ 601
2,659	2,560	3,416	1,842	1,574	△ 966	△ 630	△ 336
2,761	2,632	3,080	1,642	1,438	△ 1,047	△ 369	△ 678
2,944	2,781	3,071	1,695	1,376	△ 15,837	△ 9,297	△ 6,540
2,594	2,368	2,650	1,420	1,230	12,925	6,823	6,102
2,813	2,656	2,850	1,523	1,327	1,321	532	789
2,695	2,557	2,667	1,441	1,226	525	△ 30	555
2,863	2,844	2,618	1,391	1,227	△ 2,737	△ 1,259	△ 1,478
3,267	2,901	2,683	1,439	1,244	863	412	451
2,729	2,678	2,330	1,280	1,050	△ 1,000	△ 643	△ 357
2,889	2,800	2,755	1,516	1,239	284	136	148
2,638	2,508	2,751	1,494	1,257	△ 136	△ 299	163
2,674	2,633	3,051	1,682	1,369	507	△ 73	580

第2表 市町別自然・社会増減表（昭和59年）

区分	市町名	県計	市計	郡計	阪地	神域	東播磨	西播磨	但馬	馬域
純増減	計	26,224	24,140	2,084	7,227	6,166	2,755	△	739	
	男	10,464	9,470	994	2,696	2,228	1,133	△	301	
	女	15,760	14,670	1,090	4,531	3,938	1,622	△	438	
自然増減	増計	31,522	28,887	2,635	11,453	6,528	4,984		753	
	男	15,161	13,955	1,206	5,577	3,150	2,364		371	
	女	16,361	14,932	1,429	5,876	3,378	2,620		382	
出生	計	65,444	55,529	9,915	19,864	11,954	10,955		2,720	
	男	33,526	28,413	5,113	10,194	6,120	5,564		1,427	
	女	31,918	27,116	4,802	9,670	5,834	5,391		1,293	
死亡	計	33,922	26,642	7,280	8,411	5,426	5,971		1,967	
	男	18,365	14,458	3,907	4,617	2,970	3,200		1,056	
	女	15,557	12,184	3,373	3,794	2,456	2,771		911	
社会増減	計	△ 5,298	△ 4,747	△ 551	△ 4,226	△ 362	△ 2,229	△ 1,492		
	男	△ 4,697	△ 4,485	△ 212	△ 2,881	△ 922	△ 1,231	△ 672		
	女	△ 601	△ 262	△ 339	△ 1,345	560	△ 998	△ 820		
社会増	合計	290,443	260,931	29,512	102,418	38,619	29,924		7,104	
	男	150,994	136,244	14,750	54,391	20,056	15,789		3,509	
	女	139,449	124,687	14,762	48,027	18,563	14,135		3,595	
社会増	日本人	141,181	126,778	14,403	51,930	19,366	14,964		3,411	
	外国人	129,740	115,342	14,398	45,719	17,786	13,278		3,490	
	その他	4,546	4,425	121	1,279	390	503		13	
	男	4,423	4,236	187	1,247	288	530		42	
	女	5,267	5,041	226	1,182	300	322		85	
社会減	合計	295,741	265,678	30,063	106,644	38,981	32,153		8,596	
	男	155,691	140,729	14,962	57,272	20,978	17,020		4,181	
	女	140,050	124,949	15,101	49,372	18,003	15,133		4,415	
	日本人	146,452	131,665	14,787	54,803	20,459	16,326		4,105	
	外国人	131,446	116,532	14,914	47,230	17,685	14,483		4,333	
社会減	その他	4,326	4,214	112	1,193	336	525		30	
	男	4,052	3,906	146	1,158	260	484		56	
	女	4,913	4,850	63	1,276	183	169		46	
	男	4,552	4,511	41	984	58	166		26	
	女									

（注）その他の増減は、転入届によらないで、職権で記載又は抹消された場合や、転出取消し、帰化、国籍喪失等の数字である。又、神戸市のその他の増減は、区内の支所間移動を含む。

单位：人

丹地	波域	淡地	路域	神戸市	姫路市	尼崎市	明石市	西宮市	洲本市
△ 105		△ 500		11,420	985	△ 3,241	663	3,325	158
△ 97		△ 327		5,132	278	△ 1,871	132	1,580	74
△ 8		△ 173		6,288	707	△ 1,370	531	1,745	84
190		115		7,499	3,141	3,382	2,112	3,239	142
59		△ 14		3,654	1,467	1,544	1,023	1,615	48
131		129		3,845	1,674	1,838	1,089	1,624	94
1,371		1,919		16,661	6,041	6,371	3,526	5,450	544
701		938		8,582	3,055	3,257	1,821	2,779	257
670		981		8,079	2,986	3,114	1,705	2,671	287
1,181		1,804		9,162	2,900	2,989	1,414	2,211	402
642		952		4,928	1,588	1,713	798	1,164	209
539		852		4,234	1,312	1,276	616	1,047	193
△ 295		△ 615		3,921	△ 2,156	△ 6,623	△ 1,449	86	16
△ 156		△ 313		1,478	△ 1,189	△ 3,415	△ 891	△ 35	26
△ 139		△ 302		2,443	△ 967	△ 3,208	△ 558	121	△ 10
3,777		5,014		103,587	15,593	24,391	12,327	32,250	1,629
1,873		2,448		52,928	8,382	13,385	6,482	17,042	826
1,904		2,566		50,659	7,211	11,006	5,845	15,208	803
1,816		2,390		47,304	7,794	12,668	6,206	16,075	811
1,853		2,500		45,114	6,565	10,310	5,652	14,355	783
26		22		2,313	360	405	164	376	15
28		35		2,253	406	398	78	350	20
31		36		3,311	228	312	112	591	-
23		31		3,292	240	298	115	503	-
4,072		5,629		99,666	17,749	31,014	13,776	32,164	1,613
2,029		2,761		51,450	9,571	16,800	7,373	17,077	800
2,043		2,868		48,216	8,178	14,214	6,403	15,087	813
1,997		2,733		46,029	9,027	15,745	7,211	16,481	786
2,015		2,836		42,864	7,649	13,227	6,303	14,521	792
26		22		2,194	407	444	129	327	14
18		30		2,046	376	409	84	330	21
6		6		3,227	137	611	33	269	-
10		2		3,306	153	578	16	236	-

第2表 市町別自然・社会増減表（昭和59年）—続き

市町名 区分	芦屋市	伊丹市	相生市	豊岡市	加古川市	龍野市	赤穂市	
純増減	計	1,097	947	△ 157	14	2,433	85	307
	男	481	435	△ 88	△ 36	1,036	29	119
	女	616	512	△ 69	50	1,397	56	188
自然増減	計	630	1,742	178	284	1,721	250	215
	男	355	858	87	129	864	111	125
	女	275	884	91	155	857	139	90
出生	計	1,137	2,542	472	655	2,871	532	608
	男	631	1,300	241	330	1,481	253	327
	女	506	1,242	231	325	1,390	279	281
死亡	計	507	800	294	371	1,150	282	393
	男	276	442	154	201	617	142	202
	女	231	358	140	170	533	140	191
社会増減	計	467	△ 795	△ 335	△ 270	712	△ 165	92
	男	126	△ 423	△ 175	△ 165	172	△ 82	△ 6
	女	341	△ 372	△ 160	△ 105	540	△ 83	98
社会	合計	9,005	10,704	1,213	1,710	9,157	1,402	1,890
	男	4,673	6,010	624	889	4,630	700	1,041
	女	4,332	4,694	589	821	4,527	702	849
社会増	日本人	4,514	5,800	554	875	4,463	682	1,011
	外国人	4,170	4,509	565	799	4,381	670	824
	男	135	123	67	6	87	3	10
	女	134	117	16	17	75	18	9
	その他	24	87	3	8	80	15	20
	増	28	68	8	5	71	14	16
社会減	合計	8,538	11,499	1,548	1,980	8,445	1,567	1,798
	男	4,547	6,433	799	1,054	4,458	782	1,047
	女	3,991	5,066	749	926	3,987	785	751
社会減	日本人	4,432	6,070	733	1,020	4,366	776	1,031
	外国人	3,871	4,872	724	898	3,920	770	738
	男	108	126	62	11	81	3	13
	女	116	118	23	19	57	15	10
	その他	7	237	4	23	11	3	3
	減	4	76	2	9	10	—	3



単位：人

西脇市	宝塚市	三木市	高砂市	川西市	小野市	三田市	加西市
120	2,517	478	687	1,028	309	742	223
77	982	161	198	328	100	366	△ 43
43	1,535	317	489	700	209	378	266
186	1,517	372	733	687	287	227	343
106	725	181	308	369	118	100	168
80	792	191	425	318	169	127	175
459	2,421	823	1,265	1,296	610	525	720
237	1,218	428	605	691	300	257	363
222	1,203	395	660	605	310	268	357
273	904	451	532	609	323	298	377
131	493	247	297	322	182	157	195
142	411	204	235	287	141	141	182
△ 66	1,000	106	△ 46	341	22	515	△ 120
△ 29	257	△ 20	△ 110	△ 41	△ 18	266	△ 211
△ 37	743	126	64	382	40	249	91
1,184	14,478	2,729	4,505	8,153	1,455	1,981	1,588
548	7,403	1,325	2,673	4,162	761	991	769
636	7,075	1,404	1,832	3,991	694	990	819
528	7,181	1,292	2,577	4,020	735	952	736
620	6,850	1,369	1,764	3,840	674	963	565
15	148	15	59	74	15	17	18
12	162	20	48	61	10	18	14
5	74	18	37	68	11	22	15
4	63	15	20	90	10	9	240
1,250	13,478	2,623	4,551	7,812	1,433	1,466	1,708
577	7,146	1,345	2,783	4,203	779	725	980
673	6,332	1,278	1,768	3,609	654	741	728
558	7,005	1,318	2,725	4,057	761	673	861
659	6,195	1,248	1,710	3,541	638	676	716
19	115	23	56	52	6	20	4
14	114	22	56	51	3	15	7
-	26	4	2	94	12	32	115
-	23	8	2	17	13	50	5

第2表 市町別自然・社会増減表（昭和59年）—続き

区分	市町名	猪名川町	吉川町	社 町	滝野町	東条町	中 町	加美町
純増減	計	812	△ 4	143	△ 12	35	96	25
	男	395	4	69	△ 17	15	69	15
	女	417	△ 8	74	5	20	27	10
自然増減	計	29	10	100	62	33	61	23
	男	11	1	42	40	16	43	14
	女	18	9	58	22	17	18	9
出生	計	122	94	240	121	95	146	92
	男	61	50	127	72	50	89	50
	女	61	44	113	49	45	57	42
死亡	計	93	84	140	59	62	85	69
	男	50	49	85	32	34	46	36
	女	43	35	55	27	28	39	33
社会増減	計	783	△ 14	43	△ 74	2	35	2
	男	384	3	27	△ 57	△ 1	26	1
	女	399	△ 17	16	△ 17	3	9	1
社会増	合計	1,456	206	959	421	270	325	161
	男	725	109	510	239	135	148	79
	女	731	97	449	182	135	177	82
社会増	日本人	720	109	502	235	135	146	77
	外国人	722	97	441	181	134	174	81
	転入	1	-	6	-	-	1	-
	転出	7	-	8	-	1	3	-
	その他	4	-	2	4	-	1	2
	その他	2	-	-	1	-	-	1
社会減	合計	673	220	916	495	268	290	159
	男	341	106	483	296	136	122	78
	女	332	114	433	199	132	168	81
社会減	日本人	340	103	477	295	133	120	78
	外国人	327	110	431	197	130	166	81
	転出	1	3	6	-	3	1	-
	転入	5	4	2	-	2	2	-
	その他	-	-	-	1	-	1	-
	その他	-	-	-	2	-	-	-

单位：人

八千代町	黒田庄町	稲美町	播磨町	家島町	夢前町	神崎町	市川町
△ 25	18	441	536	△ 11	511	△ 23	11
△ 17	△ 20	214	235	△ 3	374	△ 36	0
△ 8	38	227	301	△ 8	137	13	11
28	40	140	277	63	103	24	61
13	20	65	128	26	46	1	26
15	20	75	149	37	57	23	35
73	99	309	411	138	221	103	195
38	46	156	207	70	108	44	91
35	53	153	204	68	113	59	104
45	59	169	134	75	118	79	134
25	26	91	79	44	62	43	65
20	33	78	55	31	56	36	69
△ 53	△ 22	301	259	△ 74	408	△ 47	△ 50
△ 30	△ 40	149	107	△ 29	328	△ 37	△ 26
△ 23	18	152	152	△ 45	80	△ 10	△ 24
130	194	1,163	1,845	282	1,288	201	410
55	80	574	939	159	833	86	193
75	114	589	906	123	455	115	217
55	79	560	931	151	826	84	192
75	114	574	890	115	440	112	216
-	1	3	6	-	4	1	-
-	-	3	16	1	15	-	-
-	-	11	2	8	3	1	1
-	-	12	-	7	-	3	1
183	216	862	1,586	356	880	248	460
85	120	425	832	188	505	123	219
98	96	437	754	168	375	125	241
85	116	423	829	185	504	122	219
98	94	436	748	161	367	125	239
-	-	2	3	2	1	1	-
-	-	1	6	6	8	-	2
-	4	-	-	1	-	-	-
-	2	-	-	1	-	-	-

第2表

市町別自然・社会増減表（昭和59年）—続き

市町名 区分	福崎町	香寺町	大河内町	新宮町	揖保川町	御津町	太子町
純増	195	274	5	△ 9	229	48	424
計							
増	94	123	△ 7	△ 14	75	20	229
減	101	151	12	5	154	28	195
自然増	106	147	15	78	62	31	199
計							
増	49	70	5	34	35	11	121
減	57	77	10	44	27	20	78
自然減	242	246	72	222	147	122	355
計							
出	123	120	37	113	79	58	195
生	119	126	35	109	68	64	160
減	136	99	57	144	85	91	156
計							
死	74	50	32	79	44	47	74
亡	62	49	25	65	41	44	82
社会増	89	127	△ 10	△ 87	167	17	225
計							
増	45	53	△ 12	△ 48	40	9	108
減	44	74	2	△ 39	127	8	117
社会増	766	889	207	478	575	382	1,442
計							
合	366	436	98	224	263	182	771
計	400	453	109	254	312	200	671
社会増	337	424	98	215	259	175	753
計							
日本人	387	440	105	244	302	197	643
外国人	20	8	-	-	3	6	14
その他	11	12	-	2	3	2	26
社会減	9	4	-	9	1	1	4
計	2	1	4	8	7	1	2
社会増	677	762	217	565	408	365	1,217
計							
合	321	383	110	272	223	173	663
計	356	379	107	293	185	192	554
社会減	312	371	100	270	223	168	655
計							
日本人	346	368	107	292	185	185	539
外国人	7	12	-	2	-	5	5
その他	8	11	-	-	-	7	14
社会減	2	-	10	-	-	-	3
計	2	-	-	1	-	-	1

单位：人

上郡町	佐用町	上月町	南光町	三日月町	山崎町	安富町	(宍) 一宮町
△ 21	△ 8	△ 32	1	△ 1	69	11	△ 36
△ 6	1	△ 29	△ 7	3	45	△ 2	△ 14
△ 15	△ 9	△ 3	8	△ 4	24	13	△ 22
45	15	4	23	1	133	26	61
22	10	△ 2	9	7	69	△ 1	36
23	5	6	14	△ 6	64	27	25
219	115	76	74	35	377	70	167
111	66	37	42	24	193	30	89
108	49	39	32	11	184	40	78
174	100	72	51	34	244	44	106
89	56	39	33	17	124	31	53
85	44	33	18	17	120	13	53
△ 66	△ 23	△ 36	△ 22	△ 2	△ 64	△ 15	△ 97
△ 28	△ 9	△ 27	△ 16	△ 4	△ 24	△ 1	△ 50
△ 38	△ 14	△ 9	△ 6	2	△ 40	△ 14	△ 47
560	318	201	155	143	784	150	295
283	163	91	72	66	390	68	145
277	155	110	83	77	394	82	150
280	160	87	71	65	385	68	144
273	154	106	83	73	387	82	150
-	2	-	-	-	4	-	-
2	1	-	-	-	6	-	-
3	1	4	1	1	1	-	1
2	-	4	-	4	1	-	-
626	341	237	177	145	848	165	392
311	172	118	88	70	414	69	195
315	169	119	89	75	434	96	197
309	170	116	88	67	413	69	194
314	167	117	89	75	433	96	197
1	2	-	-	-	1	-	1
1	2	-	-	-	1	-	-
1	-	2	-	3	-	-	-
-	-	2	-	-	-	-	-

第2表

市町別自然・社会増減表（昭和59年）—続き

市町名 区分	波賀町	千種町	城崎町	竹野町	香住町	日高町	出石町	
純増減	計	△ 38	△ 64	△ 70	4	△ 131	△ 65	10
	男	△ 21	△ 30	△ 14	10	△ 54	△ 7	13
	女	△ 17	△ 34	△ 56	△ 6	△ 77	△ 58	△ 3
自然増減	計	△ 2	5	10	25	102	25	39
	男	△ 3	3	4	11	61	26	27
	女	1	2	6	14	41	△ 1	12
出生増減	計	52	54	53	91	208	220	143
	男	26	32	26	50	120	116	77
	女	26	22	27	41	88	104	66
死亡減	計	54	49	43	66	106	195	104
	男	29	29	22	39	59	90	50
	女	25	20	21	27	47	105	54
社会増減	計	△ 36	△ 69	△ 80	△ 21	△ 233	△ 90	△ 29
	男	△ 18	△ 33	△ 18	△ 1	△ 115	△ 33	△ 14
	女	△ 18	△ 36	△ 62	△ 20	△ 118	△ 57	△ 15
社会増	合計	182	118	166	201	359	608	356
	男	98	55	85	105	169	277	175
	女	84	63	81	96	190	331	181
社会増	日本人	94	55	80	104	164	270	164
	外国人	83	62	81	88	185	316	176
	男	1	—	—	—	3	—	1
	女	—	—	—	8	2	7	—
	その他	3	—	5	1	2	7	10
社会減	合計	218	187	246	222	592	698	385
	男	116	88	103	106	284	310	189
	女	102	99	143	116	308	388	196
	日本人	116	88	102	106	277	303	189
	外国人	102	98	142	111	305	372	196
社会減	男	—	—	—	—	2	7	—
	女	—	—	—	5	1	16	—
	日本人	—	—	1	—	5	—	—
	外国人	—	1	1	—	2	—	—
	その他	—	—	—	—	—	—	—

单位：人

但東町	村岡町	浜坂町	美方町	温泉町	八鹿町	養父町	大屋町
△ 29	△ 102	△ 98	△ 47	△ 47	△ 34	△ 40	△ 66
△ 18	△ 59	△ 49	△ 29	△ 46	△ 14	2	△ 14
△ 11	△ 43	△ 49	△ 18	△ 1	△ 20	△ 42	△ 52
4	△ 5	49	△ 5	19	60	30	0
△ 9	△ 5	41	△ 12	1	27	10	3
13	0	8	7	18	33	20	△ 3
71	87	171	31	97	166	124	67
28	46	98	16	50	87	63	36
43	41	73	15	47	79	61	31
67	92	122	36	78	106	94	67
37	51	57	28	49	60	53	33
30	41	65	8	29	46	41	34
△ 33	△ 97	△ 147	△ 42	△ 66	△ 94	△ 70	△ 66
△ 9	△ 54	△ 90	△ 17	△ 47	△ 41	△ 8	△ 17
△ 24	△ 43	△ 57	△ 25	△ 19	△ 53	△ 62	△ 49
205	209	409	79	241	457	293	209
102	93	195	37	105	234	147	111
103	116	214	42	136	223	146	98
101	91	186	36	100	228	142	103
102	114	209	41	131	219	142	90
-	-	-	1	-	-	2	-
-	-	-	1	1	2	2	-
1	2	9	-	5	6	3	8
1	2	5	-	4	2	2	8
238	306	556	121	307	551	363	275
111	147	285	54	152	275	155	128
127	159	271	67	155	276	208	147
108	145	283	54	151	274	154	126
126	158	270	66	151	274	208	144
-	1	2	-	1	1	-	2
-	-	1	1	4	2	-	2
3	1	-	-	-	-	1	-
1	1	-	-	-	-	-	1

第2表

市町別自然・社会増減表（昭和59年）—続き

市町名 区分	関宮町	生野町	和田山町	山東町	朝来町	柏原町	氷上町	
純増減	計	14	19	62	83	22	186	13
	男	△ 3	16	32	△ 27	△ 4	112	△ 4
	女	△ 11	3	30	△ 56	△ 18	74	17
自然増減	計	14	△ 13	109	△ 1	7	64	37
	男	6	△ 2	56	△ 4	1	37	6
	女	8	△ 11	53	3	6	27	31
出生	計	69	64	245	73	85	131	243
	男	33	38	130	39	44	71	125
	女	36	26	115	34	41	60	118
死亡	計	55	77	136	74	78	67	206
	男	27	40	74	43	43	34	119
	女	28	37	62	31	35	33	87
社会増減	計	△ 28	32	△ 47	△ 82	△ 29	122	△ 24
	男	△ 9	18	△ 24	△ 23	△ 5	75	△ 10
	女	△ 19	14	△ 23	△ 59	△ 24	47	△ 14
社会増	合計	127	268	671	263	273	603	533
	男	63	130	339	118	135	299	264
	女	64	138	332	145	138	304	269
社会増	日本人	60	129	330	113	135	295	250
	外国人	64	137	323	141	132	297	255
	その他	—	—	—	—	—	3	1
	男	—	—	1	—	1	4	8
	女	3	1	9	5	—	1	13
社会減	合計	155	236	718	345	302	481	557
	男	72	112	363	141	140	224	274
	女	83	124	355	204	162	257	283
	日本人	72	111	351	139	140	222	273
	外国人	83	123	344	202	160	255	275
社会減	その他	—	—	3	—	—	2	1
	男	—	—	4	—	1	2	7
	女	—	1	9	2	—	—	—
	男	—	1	7	2	1	—	1
	女	—	1	7	2	1	—	1



単位：人

青垣町	春日町	山南町	市島町	篠山町	西紀町	丹南町	今田町
△ 23	△ 35	1	△ 26	△ 183	△ 48	12	△ 2
△ 16	△ 5	△ 7	△ 22	△ 115	△ 28	△ 7	△ 5
△ 7	△ 30	8	△ 4	△ 68	△ 20	19	3
16	20	23	△ 2	11	△ 10	19	12
8	9	15	△ 11	△ 5	△ 11	8	3
8	11	8	9	16	1	11	9
116	156	167	106	249	33	129	41
57	80	90	53	125	12	68	20
59	76	77	53	124	21	61	21
100	136	144	108	238	43	110	29
49	71	75	64	130	23	60	17
51	65	69	44	108	20	50	12
△ 39	△ 55	△ 22	△ 24	△ 194	△ 38	△ 7	△ 14
△ 24	△ 14	△ 22	△ 11	△ 110	△ 17	△ 15	△ 8
△ 15	△ 41	0	△ 13	△ 84	△ 21	8	△ 6
221	421	380	316	626	118	471	88
104	209	177	169	320	59	227	45
117	212	203	147	306	59	244	43
104	195	175	163	313	55	221	45
115	206	203	139	302	58	235	43
-	6	2	3	5	2	4	-
1	1	-	1	4	1	8	-
-	8	-	3	2	2	2	-
1	5	-	7	-	-	1	-
260	476	402	340	820	156	478	102
128	223	199	180	430	76	242	53
132	253	203	160	390	80	236	49
128	216	195	177	423	73	237	53
132	250	203	154	388	79	230	49
-	5	4	1	7	3	3	-
-	1	-	-	2	1	5	-
-	2	-	2	-	-	2	-
-	2	-	6	-	-	1	-

第2表

市町別自然・社会増減表（昭和59年）—続き

市町名 区分	津名町	淡路町	北淡町	(津宮)町	五色町	東浦町	緑町	
純増減	計	△ 104	△ 113	△ 186	△ 101	△ 62	△ 27	△ 9
	男	△ 71	△ 49	△ 97	△ 61	△ 31	△ 10	△ 24
	女	△ 33	△ 64	△ 89	△ 40	△ 31	△ 17	△ 15
自然増減	計	△ 1	△ 30	△ 46	△ 36	△ 17	△ 17	△ 8
	男	△ 17	△ 20	△ 16	△ 34	△ 12	△ 1	△ 13
	女	△ 16	△ 10	△ 30	△ 2	△ 5	△ 18	△ 5
出生	計	194	74	141	96	115	100	57
	男	90	41	78	42	58	41	23
	女	104	33	63	54	57	59	34
死亡	計	195	104	187	132	132	83	65
	男	107	61	94	76	70	42	36
	女	88	43	93	56	62	41	29
社会増減	計	△ 103	△ 83	△ 140	△ 65	△ 45	△ 44	△ 1
	男	△ 54	△ 29	△ 81	△ 27	△ 19	△ 9	△ 11
	女	△ 49	△ 54	△ 59	△ 38	△ 26	△ 35	△ 10
社会増	合計	663	192	251	252	233	311	221
	男	334	98	112	113	105	153	110
	女	329	94	139	139	128	158	111
社会増	日本人	331	92	111	112	104	142	109
	外国人	324	90	137	135	127	145	110
	男	3	1	-	-	-	1	-
	女	5	-	2	-	-	2	-
	その他	-	5	1	1	1	10	1
社会減	合計	766	275	391	317	278	355	222
	男	388	127	193	140	124	162	121
	女	378	148	198	177	154	193	101
社会減	日本人	387	125	193	139	124	156	121
	外国人	378	147	196	176	154	188	101
	男	1	2	-	1	-	2	-
	女	-	1	2	1	-	4	-
	その他	-	-	-	-	-	4	-
						1	-	

单位：人

西 淡 町	三 原 町	南 淡 町
△ 18	45	△ 83
△ 7	△ 16	△ 35
△ 11	61	△ 48
24	35	35
17	7	27
7	28	8
163	199	236
85	97	126
78	102	110
139	164	201
68	90	99
71	74	102
△ 42	10	△ 118
△ 24	△ 23	△ 62
△ 18	33	△ 56
305	508	449
151	226	220
154	282	229
140	219	219
151	272	226
1	-	1
-	3	3
10	7	-
3	7	-
347	498	567
175	249	282
172	249	285
174	247	281
172	247	285
1	-	1
-	1	-
-	2	-
-	1	-

第3表 市町別人口の自然・社会増減率（昭和59年）

単位：人・%

市町名	人口 (60.1.1.)	増減数			増減率		
		人口増減数	自然増減数	社会増減数	人口増減率	自然増減率	社会増減率
県合計	5,263,621	26,224	31,522	△ 5,298	0.50	0.60	△ 0.10
市部計	4,446,511	24,140	28,887	△ 4,747	0.55	0.65	△ 0.11
郡部計	817,110	2,084	2,635	△ 551	0.26	0.32	△ 0.07
阪神地域	1,583,254	7,227	11,453	△ 4,226	0.46	0.73	△ 0.27
東播磨地域	927,482	6,166	6,528	△ 362	0.67	0.71	△ 0.04
西播磨地域	849,197	2,755	4,984	△ 2,229	0.33	0.59	△ 0.26
但馬地域	212,899	△ 739	753	△ 1,492	△ 0.35	0.35	△ 0.70
丹波地域	114,438	△ 105	190	△ 295	△ 0.09	0.17	△ 0.26
淡路地域	167,818	△ 500	115	△ 615	△ 0.30	0.07	△ 0.37
神戸市	1,408,533	11,420	7,499	3,921	0.82	0.54	0.28
姫路市	452,523	985	3,141	△ 2,156	0.22	0.70	△ 0.48
尼崎市	511,544	△ 3,241	3,382	△ 6,623	△ 0.63	0.66	△ 1.29
明石市	264,123	663	2,112	△ 1,449	0.25	0.80	△ 0.55
西宮市	421,134	3,325	3,239	86	0.80	0.78	0.02
洲本市	43,944	158	142	16	0.36	0.32	0.04
芦屋市	87,118	1,097	630	467	1.28	0.73	0.54
伊丹市	181,194	947	1,742	△ 795	0.53	0.97	△ 0.44
相模原市	40,546	△ 157	178	△ 335	△ 0.39	0.44	△ 0.82
豊岡市	47,967	14	284	△ 270	0.03	0.59	△ 0.56
加古川市	225,840	2,433	1,721	712	1.09	0.77	0.32
龍野市	41,350	85	250	△ 165	0.21	0.61	△ 0.40
赤穂市	51,675	307	215	92	0.60	0.42	0.18
西脇市	38,444	120	186	△ 66	0.31	0.49	△ 0.17
宝塚市	193,218	2,517	1,517	1,000	1.32	0.80	0.52
三木市	73,966	478	372	106	0.65	0.51	0.14
高砂市	90,853	687	733	△ 46	0.76	0.81	△ 0.05
小野市	135,714	1,028	687	341	0.76	0.51	0.25
三田市	45,260	309	287	22	0.69	0.64	0.05
加西市	39,442	742	227	515	1.92	0.59	1.33
加東市	52,123	223	343	△ 120	0.43	0.66	△ 0.23

(注) 増減率は、昭和59年1月1日現在推計人口を基礎に計算した。

单位：人・%

市町名	人口 (60.1.1.)	增 減 数			增 減 率			
		人口増減数	自然増減数	社会増減数	人口増減率	自然増減率	社会増減率	
猪名川町	13,890		812	29	783	6.21	0.22	5.99
吉川町	7,969	△	4	10	14	△ 0.05	0.13	△ 0.18
社野条町	19,015		143	100	43	0.76	0.53	0.23
滝東野条町	9,249	△	12	62	74	△ 0.13	0.67	△ 0.80
東条町	7,353		35	33	2	0.48	0.45	0.03
中加美町	12,035		96	61	35	0.80	0.51	0.29
加美町	7,675		25	23	2	0.33	0.30	0.03
八千代町	6,320	△	25	28	53	△ 0.39	0.44	△ 0.84
黒田庄町	8,084		18	40	22	0.22	0.50	△ 0.27
稲美町	29,646		441	140	301	1.51	0.48	1.03
播磨町	29,527		536	277	259	1.85	0.96	0.89
家島町	9,419	△	11	63	74	△ 0.12	0.67	△ 0.78
前崎町	19,234		511	103	408	2.73	0.55	2.18
神崎川町	8,524	△	23	24	47	△ 0.27	0.28	△ 0.55
市川町	15,285		11	61	50	0.07	0.40	△ 0.33
福崎町	18,592		195	106	89	1.06	0.58	0.48
香寺町	19,068		274	147	127	1.46	0.78	0.68
大河内町	5,723		5	15	10	0.09	0.26	△ 0.17
大新保川町	17,383	△	9	78	87	△ 0.05	0.45	△ 0.50
揖保川町	11,400		229	62	167	2.05	0.56	1.49
御津町	12,602		48	31	17	0.38	0.25	0.14
太上郡用月町	28,883		424	199	225	1.49	0.70	0.79
佐用月町	18,826	△	21	45	66	△ 0.11	0.24	△ 0.35
上月町	9,404	△	8	15	23	△ 0.08	0.16	△ 0.24
上月町	6,187	△	32	4	36	△ 0.51	0.06	△ 0.58
南光町	5,056		1	23	22	0.02	0.45	△ 0.44
三日月町	3,702	△	1	1	2	△ 0.03	0.03	△ 0.05
山崎町	27,059		69	133	64	0.26	0.49	△ 0.24
安富町	4,906		11	26	15	0.22	0.53	△ 0.31
安富宮町	12,062	△	36	61	97	△ 0.30	0.50	△ 0.80
波賀町	5,365	△	38	△ 2	△ 36	△ 0.70	△ 0.04	△ 0.67
千種町	4,423	△	64	5	69	△ 1.43	0.11	△ 1.54
城崎町	5,035	△	70	10	80	△ 1.37	0.20	△ 1.57
竹野町	6,317		4	25	21	0.06	0.40	△ 0.33
香住町	15,263	△	131	102	233	△ 0.85	0.66	△ 1.51

第3表 市町別人口の自然・社会増減率（昭和59年）— 続き

単位：人・%

市 町 名	人 口 (60.1.1.)	増 減 数			増 減 率			
		人口増減数	自然増減数	社会増減数	人口増減率	自然増減率	社会増減率	
日出但村浜	高石町	19,172	△ 65	25	△ 90	△ 0.34	0.13	△ 0.47
	町	11,224	10	39	△ 29	0.09	0.35	△ 0.26
	町	6,582	△ 29	4	△ 33	△ 0.44	0.06	△ 0.50
	町	7,620	△ 102	△ 5	△ 97	△ 1.32	△ 0.06	△ 1.26
	町	12,519	△ 98	49	△ 147	△ 0.78	0.39	△ 1.17
美温八養大	方泉町	3,045	△ 47	△ 5	△ 42	△ 1.52	△ 0.16	△ 1.36
	町	8,376	△ 47	19	△ 66	△ 0.56	0.23	△ 0.78
	町	12,848	△ 34	60	△ 94	△ 0.26	0.47	△ 0.73
	町	9,400	△ 40	30	△ 70	△ 0.42	0.32	△ 0.74
	町	5,937	△ 66	0	△ 66	△ 1.10	0.00	△ 1.10
関生和山朝	宮野町	5,109	△ 14	14	△ 28	△ 0.27	0.27	△ 0.55
	町	5,844	19	△ 13	32	0.33	△ 0.22	0.55
	町	16,434	62	109	△ 47	0.38	0.67	△ 0.29
	町	6,684	△ 83	△ 1	△ 82	△ 1.23	△ 0.01	△ 1.21
	町	7,523	△ 22	7	△ 29	△ 0.29	0.09	△ 0.38
柏氷青春山	原上町	8,848	186	64	122	2.15	0.74	1.41
	町	18,981	13	37	△ 24	0.07	0.20	△ 0.13
	町	8,316	△ 23	16	△ 39	△ 0.28	0.19	△ 0.47
	町	13,086	△ 35	20	△ 55	△ 0.27	0.15	△ 0.42
	町	14,185	1	23	△ 22	0.01	0.16	△ 0.16
市篠西丹今	島山町	10,124	△ 26	△ 2	△ 24	△ 0.26	△ 0.02	△ 0.24
	町	21,921	△ 183	11	△ 194	△ 0.83	0.05	△ 0.88
	町	4,060	△ 48	△ 10	△ 38	△ 1.17	△ 0.24	△ 0.93
	町	11,464	12	19	△ 7	0.10	0.17	△ 0.06
	町	3,453	△ 2	12	△ 14	△ 0.06	0.35	△ 0.41
津淡北津)五	名路町	16,892	△ 104	△ 1	△ 103	△ 0.61	△ 0.01	△ 0.61
	町	8,586	△ 113	△ 30	△ 83	△ 1.30	△ 0.34	△ 0.95
	町	11,877	△ 186	△ 46	△ 140	△ 1.54	△ 0.38	△ 1.16
	町	10,186	△ 101	△ 36	△ 65	△ 0.98	△ 0.35	△ 0.63
	町	10,472	△ 62	△ 17	△ 45	△ 0.59	△ 0.16	△ 0.43
東緑西三南	浦町	8,411	△ 27	17	△ 44	△ 0.32	0.20	△ 0.52
	町	5,468	△ 9	△ 8	△ 1	△ 0.16	△ 0.15	△ 0.02
	町	13,915	△ 18	24	△ 42	△ 0.13	0.17	△ 0.30
	町	16,356	45	35	10	0.28	0.21	0.06
	町	21,711	△ 83	35	△ 118	△ 0.38	0.16	△ 0.54

<ごあんない>

県政情報資料室（兵庫県企画部統計課所属）では、どなたにでもご覧いただけるように、各種統計資料を中心に県政に関する行政資料、一般図書、郷土資料等を豊富に取りそろえており、貸し出しもいたしております。また、統計相談窓口も設け、統計に関するご相談にも応じておりますので、お気軽にご利用ください。

◇開室時間 平日 午前9時～午後5時  
土曜日 午前9時～正午  
休室日 日曜日・国民の祝日・年末年始  
(12月28日～1月4日)・県民  
会館の休館日

◇場 所 兵庫県民会館 4階  
神戸市中央区下山手通4丁目  
電話 (078)321-2012(直通)  
(078)341-7711(兵庫県庁)  
内線 2162

---

兵庫県人口の動き (昭和59年1月～12月)

昭和60年3月発行

兵庫県企画部統計課

神戸市中央区中山手通6丁目1番1号

電話 078-361-8628 (直通) 〒650

---