

兵庫県人口の動き

昭和58年3月

兵庫県企画部統計課

目 次

1	人口の動き	2 頁
2	人口増加率の動き	3
3	男女別出生数及び死亡数の動き	4
4	地域別人口の増減及び増減寄与率	5
5	人口増減率の大きい市町	6
6	地域別人口の構成比	7
7	月別人口の動き	8

統 計 表

第1表	年次別自然・社会増減表	10
第2表	市町別自然・社会増減表（昭和57年）	12
第3表	市町別人口の自然・社会増減率（昭和57年）	26

この報告書は、「市町別毎月人口推計調査」
をもとに、昭和57年中の人口の動きをまとめ
たものです。

市町別毎月人口推計調査とは、国勢調査（昭
和55年10月1日実施）の確定数を基礎とし
て毎月各市町から（住民基本台帳法及び外国人
登録法に基づき）報告される月間移動数（出生
－死亡・転入－転出等）を県で加減し、市町別
人口を推計したもので「兵庫県推計人口」とし
て毎月1日現在で公表するものです。

1 人口の動き

兵庫県は、昭和57年に29,898人(0.58%)増加し、昭和58年1月1日現在で5,209,045人となった。これは、はじめて国勢調査が実施された大正9年(2,301,799人)の2.26倍に当たる。

戦後の動態をみると、昭和22年から昭和35年まで300万人台が続き、昭和40年に400万人へと台替わりした。これが昭和50年まで続き、昭和55年には500万人台へ、そして現在520万人を突破している。

また、これを全国ベースで見ると、昭和58年1月1日現在で第1位東京都11,683,120人、第2位大阪府8,557,810人、第3位神奈川県7,148,043人、第4位愛知県6,318,897人、第5位北海道5,667,478人、第6位埼玉県5,630,478人に次いで本県は全国第7位になっている。

ちなみに面積では8,375.92 km²で全国第12位である。

表1 兵庫県人口の推移

年次	人口	増加数	年平均増加率
昭和22年(国勢調査)	3,057,444人	-人	-%
25年()	3,309,935	-	-
30年()	3,620,947	311,012	1.81
35年()	3,906,487	285,540	1.53
40年()	4,309,944	403,457	1.99
45年()	4,667,928	357,984	1.61
50年()	4,992,140	324,212	1.35
55年()	5,144,892	152,752	0.60
56年(10月1日)	5,171,231	26,339	0.51
57年(10月1日)	5,199,528	28,297	0.55
昭和58年(1月1日)	5,209,045	-	-

(注) 国勢調査は10月1日現在。

昭和56年～58年は推計人口。

2 人口増加率の動き

昭和57年の人口増加は29,898人となった。

その内訳は自然増加（出生－死亡）が34,933人で、社会減少（転入－転出）は5,035人である。人口増加率では0.58%で前年(0.53%)より0.05ポイント上回った。

一方、社会増減で見ると、昭和49年から年ごとに減少を続けていたが、特に昭和54年の14,271人を最高に、その後減少幅もだんだん小さくなり昭和57年には5,035人となった。

図1 人口増加率の推移

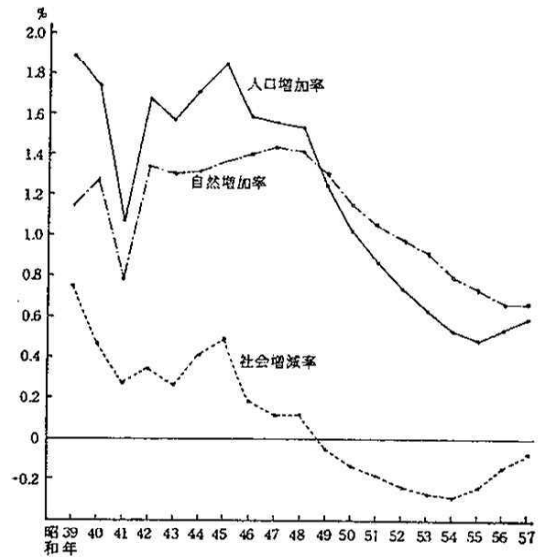


表2 人口増加率の推移

年次	増 加 数			増 加 率		
	人口増加	自然増加	社会増減	人口増加率	自然増加率	社会増減率
昭和39年	78,764人	47,449人	31,315人	1.89%	1.14%	0.75%
40年	73,603	53,933	19,670	1.73	1.27	0.46
41年	45,793	34,118	11,675	1.06	0.79	0.27
42年	73,185	58,204	14,981	1.67	1.33	0.34
43年	69,427	57,764	11,663	1.56	1.30	0.26
44年	77,722	59,370	18,352	1.72	1.31	0.41
45年	84,471	62,637	21,834	1.84	1.36	0.48
46年	73,929	65,594	8,335	1.58	1.40	0.18
47年	73,637	68,031	5,606	1.55	1.43	0.12
48年	74,090	68,333	5,757	1.53	1.41	0.12
49年	60,881	63,541	△2,660	1.24	1.30	△0.05
50年	50,837	57,367	△6,530	1.02	1.15	△0.13
51年	43,517	52,308	△8,791	0.87	1.05	△0.18
52年	37,207	49,226	△12,019	0.74	0.98	△0.24
53年	32,239	46,040	△13,801	0.63	0.91	△0.27
54年	26,882	41,153	△14,271	0.53	0.80	△0.28
55年	24,857	37,300	△12,443	0.48	0.73	△0.24
56年	27,558	34,535	△6,977	0.53	0.67	△0.14
昭和57年	29,898	34,933	△5,035	0.58	0.67	△0.10

(注) 増減率は毎年1月1日現在の推計人口を基礎に計算した。

3 男女別出生数及び死亡数の動き

昭和57年の出生数は男が34,112人、女が32,783人で総数66,895人であった。

出生率（人口千人当たり）では昭和48年の20.1をピークに、その後減少を続け昭和57年には12.9を示した。この出生率は前年を0.1ポイントだけ下回るにとどまっております。出生率の減少幅は年々小さくなっている。

一方、死亡数は男が17,229人、女が14,733人で総数31,962人であった。死亡率（人口千人当たり）で見ると昭和57年は6.1を示しているが、これは毎年ほとんど変動はみられない。

図2 年次別出生率及び死亡率の推移

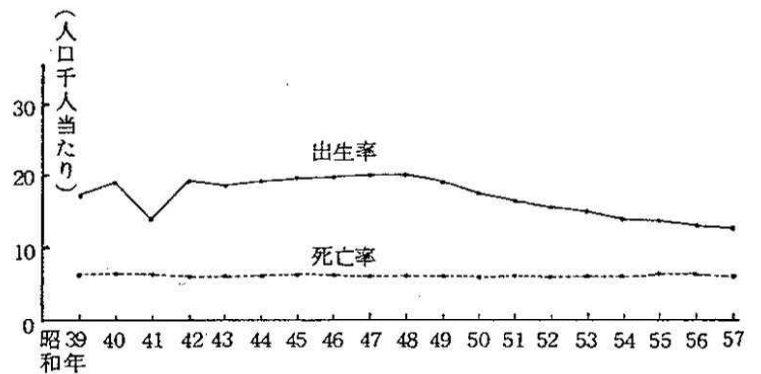


表3 男女別出生数及び死亡数

区分 年次	出生				死亡			
	総数	男	女	人口千人当 たり出生率	総数	男	女	人口千人当 たり死亡率
昭和39年	74,173	38,240	35,933	17.5	26,724	14,409	12,315	6.3
40年	81,779	42,148	39,631	19.0	27,846	15,077	12,769	6.5
41年	61,074	31,637	29,437	14.0	26,956	14,672	12,284	6.2
42年	85,305	44,148	41,157	19.2	27,101	14,811	12,290	6.1
43年	85,227	44,239	40,988	18.9	27,463	15,100	12,363	6.1
44年	87,205	45,061	42,144	19.1	27,835	15,232	12,603	6.1
45年	91,926	47,389	44,537	19.7	29,289	15,902	13,387	6.3
46年	94,379	48,659	45,720	19.9	28,785	15,667	13,118	6.1
47年	96,968	49,879	47,089	20.1	28,937	15,699	13,238	6.0
48年	98,083	50,365	47,718	20.1	29,750	16,058	13,692	6.1
49年	94,382	48,765	45,617	19.1	30,841	16,566	14,275	6.2
50年	87,452	44,992	42,460	17.5	30,085	16,185	13,900	6.0
51年	83,409	42,788	40,621	16.6	31,101	16,674	14,427	6.2
52年	79,589	40,999	38,590	15.7	30,363	16,542	13,821	6.0
53年	76,692	39,308	37,384	15.0	30,652	16,601	14,051	6.0
54年	71,758	36,884	34,874	14.0	30,605	16,526	14,079	6.0
55年	69,747	35,782	33,965	13.6	32,447	17,567	14,880	6.3
56年	67,234	34,566	32,668	13.0	32,699	17,610	15,089	6.3
昭和57年	66,895	34,112	32,783	12.9	31,962	17,229	14,733	6.1

(注) 出生率及び死亡率は各年10月1日現在の推計人口又は国勢調査人口を基礎に計算した。

4 地域別人口の増減及び増減寄与率

昭和57年の人口増加数は29,898人であった。うち市部は26,815人、郡部は3,083人の増加を示した。

地域別にみると、人口増減では東播磨をトップに神戸、阪神、西播磨、丹波の順で増加し、但馬、淡路は減少している。自然増加は阪神(12,862人)が最も高く、次いで神戸(8,001人)、東播磨(7,208人)、西播磨(5,678人)となっている。社会増減では東播磨(4,146人)と神戸(765人)だけが増加し、その他地域はすべて減少を示している。

人口増減寄与率で見ると市部は89.7%、郡部は10.3%である。地域別では東播磨が38.0%と最も高く、これに反し但馬、淡路はマイナスの寄与率となっている。

表4 地域別人口の増減

区分 地域別	増 減 数			増 減 率			人口増減 ※寄与率
	人口増減数	自然増加数	社会増減数	人口増減率	自然増加率	社会増減率	
県 合 計	29,898 ^人	34,933 ^人	△ 5,035 ^人	0.58 [%]	0.67 [%]	△ 0.10 [%]	100.0 [%]
市 部 計	26,815	32,015	△ 5,200	0.61	0.73	△ 0.12	89.7
郡 部 計	3,083	2,918	165	0.38	0.36	0.02	10.3
神戸地域	8,766	8,001	765	0.64	0.58	0.06	29.3
阪神地域	7,396	12,862	△ 5,466	0.47	0.82	△ 0.35	24.7
東播磨地域	11,354	7,208	4,146	1.26	0.80	0.46	38.0
西播磨地域	3,435	5,678	△ 2,243	0.41	0.68	△ 0.27	11.5
但馬地域	△ 541	772	△ 1,313	△ 0.25	0.36	△ 0.61	△ 1.8
丹波地域	52	180	△ 128	0.05	0.16	△ 0.11	0.2
淡路地域	△ 564	232	△ 796	△ 0.33	0.14	△ 0.47	△ 1.9

※ 寄与率とは、県全体の人口増加数を100%とした場合の構成比であり、全体の増減に対してどの程度寄与したかを示す指標である。

神戸地域 — 神戸市

阪神地域 — 尼崎市、西宮市、芦屋市、伊丹市、宝塚市、川西市、三田市、川辺郡

東播磨地域 — 明石市、加古川市、西脇市、三木市、高砂市、小野市、加西市、美嚙郡、加東郡、多可郡、加古郡

西播磨地域 — 姫路市、相生市、龍野市、赤穂市、飾磨郡、神崎郡、揖保郡、赤穂郡、佐用郡、宍粟郡

但馬地域 — 豊岡市、城崎郡、出石郡、美方郡、養父郡、朝来郡

丹波地域 — 氷上郡、多紀郡

淡路地域 — 洲本市、津名郡、三原郡

5 人口増減率の大きい市町

昭和57年の人口増減を市町別にみると、増加したのは、市部では21市のうち19市で、増加率では芦屋市の2.06%がトップである。これは芦屋シーサイドタウンの入居が再び活発になったことによるものである。次いで高砂市、三田市、加古川市、明石市の順になっているが、これらの市は交通の便がよく、大都市に通勤しやすいうえ、住み、働き、憩うための都市機能の整備と相まって人口がさらに増加したものであると思われる。

郡部では70町のうち29町で増加を示し、ただ1町(黒田庄町)だけが増減なしとなっている。増加率では香寺町の4.04%をトップに猪名川町、播磨町、揖保川町、社町の順になっている。香寺町、揖保川町は姫路市の、猪名川町は大阪のベッドタウンとして、また播磨町は近隣の企業立地や交通の便利さが人口増に結びついたものと考えられる。

一方、市部で人口が減少したのは相生市と尼崎市の2市だけである。郡部では(津)一宮町(Δ1.79%)をはじめ40町で減少を示している。

自然増加のトップは、昨年同様市部では伊丹市(1.02%)、郡部では播磨町(1.16%)となっている。社会増加のトップは、市部では三田市(1.22%)、郡部では昨年に続き猪名川町(3.43%)となっている。

表5 人口増減率の大きい市町

区分	順位	市				郡							
		人口増減	率(%)	自然増減	率(%)	社会増減	率(%)	人口増減	率(%)	自然増減	率(%)	社会増減	率(%)
増加	1	芦屋市	2.06	伊丹市	1.02	三田市	1.22	香寺町	4.04	播磨町	1.16	猪名川町	3.43
	2	高砂市	1.80	高砂市	1.01	芦屋市	1.19	猪名川町	3.81	香寺町	0.98	香寺町	3.06
	3	三田市	1.78	明石市	0.96	高砂市	0.79	播磨町	3.18	太子町	0.96	揖保川町	2.49
	4	加古川市	1.45	宝塚市	0.94	加古川市	0.62	揖保川町	3.10	柏原町	0.91	社町	2.20
	5	明石市	1.26	芦屋市	0.88	三木市	0.54	社町	2.73	夢前町	0.72	播磨町	2.02
減少	1	相生市	Δ0.78	—	—	相生市	Δ1.35	(津)一宮町	Δ1.79	淡路町	Δ0.37	(津)一宮町	Δ1.76
	2	尼崎市	Δ0.44	—	—	尼崎市	Δ1.21	淡路町	Δ1.58	北淡町	Δ0.25	家島町	Δ1.61
	3	—	—	—	—	豊岡市	Δ0.52	北淡町	Δ1.04	大屋町	Δ0.23	城崎町	Δ1.45
	4	—	—	—	—	宝塚市	Δ0.47	家島町	Δ1.03	村岡町	Δ0.23	香柱町	Δ1.23
	5	—	—	—	—	赤穂市	Δ0.47	城崎町	Δ0.97	三日月町	Δ0.16	大河内町	Δ1.23

6 地域別人口の構成比

昭和51年から昭和58年までの年次別地域別の人口構成比をみると、阪神の優位は揺ぐことなく依然として30%台を占め続けている。神戸は昭和51年に27.2%を示して以来昭和56年まで年ごとに減少が続いていたところ、昭和56年から昭和58年の3年間は26.6%と変化はない。

一方、東播磨は昭和51年に16.0%であったものが、年々増加し、昭和58年には17.6%を示している。他の西播磨、但馬、丹波、淡路の4地域は昭和51年から昭和58年までわずかな減少にとどまっている。

図3 地域別人口の構成比（昭和58年1月1日現在）

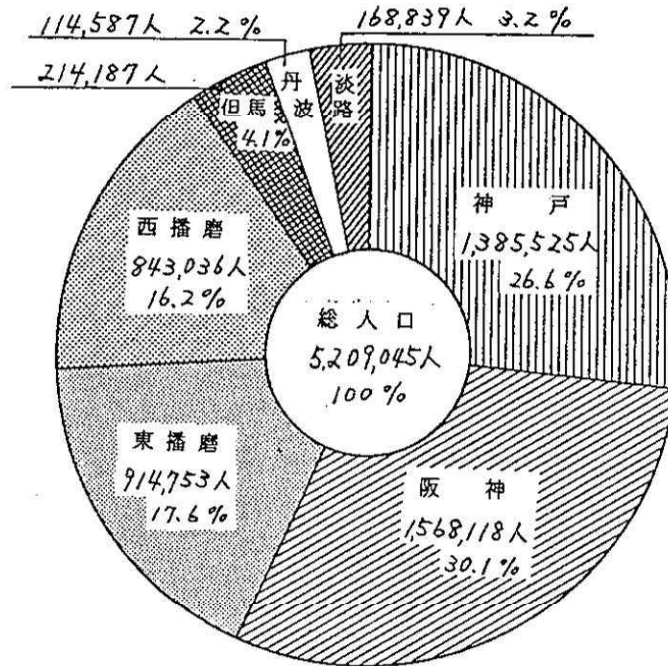


表6 年次別地域別人口構成比（各年1月1日現在）

年次	地域別	県合計	神戸地域	阪神地域	東播磨地域	西播磨地域	但馬地域	丹波地域	淡路地域
昭和51年		100.0%	27.2	30.4	16.0	16.3	4.4	2.3	3.4
52年		100.0	27.0	30.4	16.4	16.3	4.3	2.3	3.4
53年		100.0	26.9	30.3	16.6	16.3	4.3	2.3	3.4
54年		100.0	26.8	30.3	16.9	16.2	4.2	2.2	3.3
55年		100.0	26.7	30.3	17.0	16.2	4.2	2.2	3.3
56年		100.0	26.6	30.2	17.3	16.2	4.2	2.2	3.3
57年		100.0	26.6	30.1	17.4	16.2	4.1	2.2	3.3
昭和58年		100.0	26.6	30.1	17.6	16.2	4.1	2.2	3.2

7 月別人口の動き

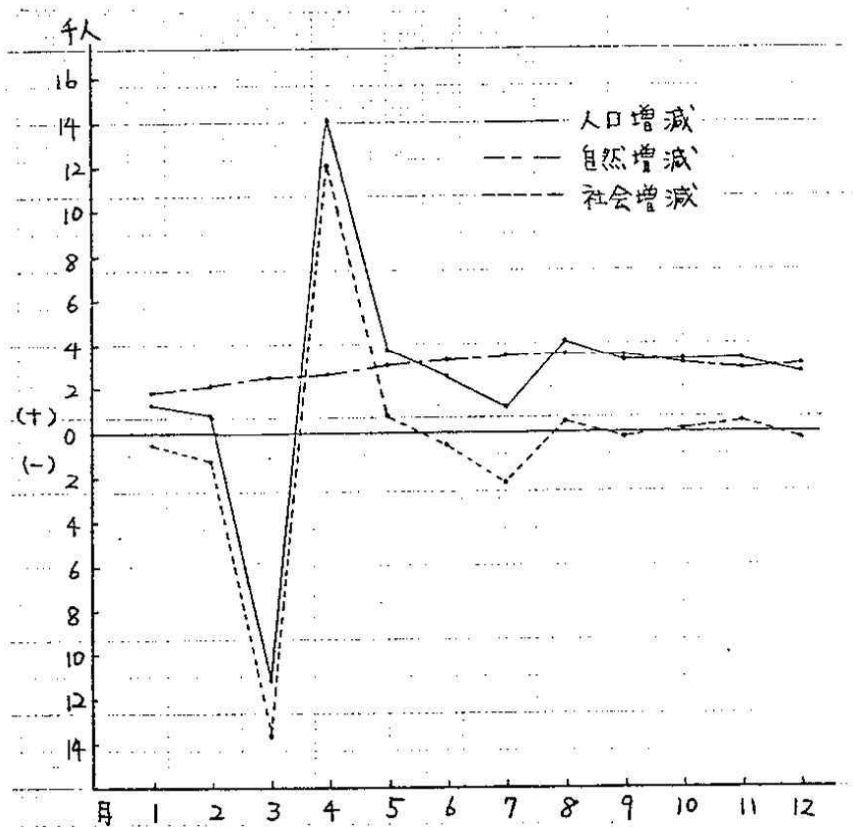
昭和57年の月別人口増減状況の特徴を兵庫県推計人口によってみると、人口の減少を示すマイナスは年間を通じて3月だけで、他の月はいずれも増加している。

この人口増減要因のうち、自然増減は各月ほぼ平均的に推移している。

次に変動の振幅の大きい社会増減で見ると、大きく増加しているのは4月だけで、5月、11月、8月、10月は小さな増加にとどまっている。その他の月はいずれも減少し、特に3月が最も減少の大きい月となっている。

これは3月、4月が1年のうちで最も人口変動の激しい時期で、この季節が、学生の卒業・入学とか社会人の転勤シーズンに当たっているためである。従ってこのパターンは、毎年繰り返されている。

図4 月別増減(昭和57年)



統計表

- 第1表 年次別自然・社会増減表
- 第2表 市町別自然・社会増減表（昭和57年）
- 第3表 市町別人口の自然・社会増減率（昭和57年）

第1表 年次別自然・社会増減表

区分 年次	純 増 減 (社会増減+自然増減)			自 然			
	計	男	女	計	男	女	出 計
昭和39年	78,764	38,830	39,934	47,449	23,831	23,618	74,173
40年	73,603	35,894	37,709	53,933	27,071	26,862	81,779
41年	45,793	22,437	23,356	34,118	16,965	17,153	61,074
42年	73,185	37,040	36,145	58,204	29,337	28,867	85,305
43年	69,427	35,187	34,240	57,764	29,139	28,625	85,227
44年	77,722	39,517	38,205	59,370	29,829	29,541	87,205
45年	84,471	42,203	42,268	62,637	31,487	31,150	91,926
46年	73,929	35,411	38,518	65,594	32,992	32,602	94,379
47年	73,637	36,074	37,563	68,031	34,180	33,851	96,968
48年	74,090	35,561	38,529	68,333	34,307	34,026	98,083
49年	60,881	30,034	30,847	63,541	32,199	31,342	94,382
50年	50,837	24,082	26,755	57,367	28,807	28,560	87,452
51年	43,517	18,844	24,673	52,308	26,114	26,194	83,409
52年	37,207	15,793	21,414	49,226	24,457	24,769	79,589
53年	32,239	13,787	18,452	46,040	22,707	23,333	76,692
54年	26,882	10,553	16,329	41,153	20,358	20,795	71,758
55年	24,857	10,031	14,826	37,300	18,215	19,085	69,747
56年	27,558	11,770	15,788	34,535	16,956	17,579	67,234
昭和57年	29,898	12,795	17,103	34,933	16,883	18,050	66,895
1 月	1,250	507	743	1,846	866	980	5,134
2 月	884	503	381	2,113	1,004	1,109	5,206
3 月	△11,225	△ 7,063	△ 4,162	2,501	1,202	1,299	5,451
4 月	14,405	7,668	6,737	2,339	1,165	1,174	4,991
5 月	3,863	1,620	2,243	3,058	1,486	1,572	5,727
6 月	2,610	1,162	1,448	3,263	1,620	1,643	5,639
7 月	1,192	791	401	3,467	1,742	1,725	5,898
8 月	4,128	1,807	2,321	3,691	1,813	1,878	6,012
9 月	3,274	1,447	1,827	3,457	1,680	1,777	5,810
10 月	3,377	1,696	1,681	3,229	1,498	1,731	5,708
11 月	3,389	1,439	1,950	2,921	1,359	1,562	5,486
12 月	2,751	1,218	1,533	3,048	1,448	1,600	5,833

單位：人

增		減			社 会 增 減		
生		死		亡			
男	女	計	男	女	計	男	女
38,240	35,933	26,724	14,409	12,315	31,315	14,999	16,316
42,148	39,631	27,846	15,077	12,769	19,670	8,823	10,847
31,637	29,437	26,956	14,672	12,284	11,675	5,472	6,203
44,148	41,157	27,101	14,811	12,290	14,981	7,703	7,278
44,239	40,988	27,463	15,100	12,363	11,663	6,048	5,615
45,061	42,144	27,835	15,232	12,603	18,352	9,688	8,664
47,389	44,537	29,289	15,902	13,387	21,834	10,716	11,118
48,659	45,720	28,785	15,667	13,118	8,335	2,419	5,916
49,879	47,089	28,937	15,699	13,238	5,606	1,894	3,712
50,365	47,718	29,750	16,058	13,692	5,757	1,254	4,503
48,765	45,617	30,841	16,566	14,275	△ 2,660	△ 2,165	△ 495
44,992	42,460	30,085	16,185	13,900	△ 6,530	△ 4,725	△ 1,805
42,788	40,621	31,101	16,674	14,427	△ 8,791	△ 7,270	△ 1,521
40,999	38,590	30,363	16,542	13,821	△ 12,019	△ 8,664	△ 3,355
39,308	37,384	30,652	16,601	14,051	△ 13,801	△ 8,920	△ 4,881
36,884	34,874	30,605	16,526	14,079	△ 14,271	△ 9,805	△ 4,466
35,782	33,965	32,447	17,567	14,880	△ 12,443	△ 8,184	△ 4,259
34,566	32,668	32,699	17,610	15,089	△ 6,977	△ 5,186	△ 1,791
34,112	32,783	31,962	17,229	14,733	△ 5,035	△ 4,088	△ 947
2,627	2,507	3,288	1,761	1,527	△ 596	△ 359	△ 237
2,678	2,528	3,093	1,674	1,419	△ 1,229	△ 501	△ 728
2,775	2,676	2,950	1,573	1,377	△ 13,726	△ 8,265	△ 5,461
2,592	2,399	2,652	1,427	1,225	12,066	6,503	5,563
2,916	2,811	2,669	1,430	1,239	805	134	671
2,892	2,747	2,376	1,272	1,104	△ 653	△ 458	△ 195
3,035	2,863	2,431	1,293	1,138	△ 2,275	△ 951	△ 1,324
3,045	2,967	2,321	1,232	1,089	437	△ 6	443
2,975	2,835	2,353	1,295	1,058	△ 183	△ 233	50
2,849	2,859	2,479	1,351	1,128	148	198	△ 50
2,777	2,709	2,565	1,418	1,147	468	80	388
2,951	2,882	2,785	1,503	1,282	△ 297	△ 230	△ 67

第2表 市町別自然・社会増減表 (昭和57年)

市町名 区分	県計	市計	郡計	阪神 地域	東播磨 地域	西播磨 地域	但馬 地域
純計	29,898	26,815	3,083	7,396	11,354	3,435	△ 541
増男	12,795	11,447	1,348	3,229	5,507	1,198	△ 313
減女	17,103	15,368	1,735	4,167	5,847	2,237	△ 228
自計	34,933	32,015	2,918	12,862	7,208	5,678	772
増男	16,883	15,534	1,349	6,307	3,554	2,729	356
減女	18,050	16,481	1,569	6,555	3,654	2,949	416
然計	66,895	56,844	10,051	20,678	12,453	11,246	2,717
増生男	34,112	28,942	5,170	10,555	6,377	5,765	1,394
減死女	32,783	27,902	4,881	10,123	6,076	5,481	1,323
減死計	31,962	24,829	7,133	7,816	5,245	5,568	1,945
減男	17,229	13,408	3,821	4,248	2,823	3,036	1,038
減女	14,733	11,421	3,312	3,568	2,422	2,532	907
社会計	△ 5,035	△ 5,200	165	△ 5,466	4,146	△ 2,243	△ 1,313
増男	△ 4,088	△ 4,087	△ 1	△ 3,078	1,953	△ 1,531	△ 669
減女	△ 947	△ 1,113	166	△ 2,388	2,193	△ 712	△ 644
社会計	308,509	277,885	30,624	106,296	44,527	30,610	7,540
増男	160,686	145,704	14,982	56,377	23,628	16,042	3,716
減女	147,823	132,181	15,642	49,919	20,899	14,568	3,824
会計	150,500	135,903	14,597	54,512	22,881	15,117	3,587
増入男	138,575	123,271	15,304	48,258	20,347	13,792	3,713
増入女	4,910	4,780	130	1,324	440	525	25
増入男	4,302	4,196	106	1,263	317	437	29
増入女	5,276	5,021	255	541	307	400	104
増入男	4,946	4,714	232	398	235	339	82
社会計	313,544	283,085	30,459	111,762	40,381	32,853	8,853
減出男	164,774	149,791	14,983	59,455	21,675	17,573	4,385
減出女	148,770	133,294	15,476	52,307	18,706	15,280	4,468
会計	155,607	140,906	14,701	57,835	21,174	16,807	4,278
減出男	140,383	125,115	15,268	50,800	18,404	14,686	4,409
減出女	4,650	4,534	116	1,257	409	509	31
減出男	3,998	3,916	82	1,211	235	383	18
減出女	4,517	4,351	166	363	92	257	76
減出男	4,389	4,263	126	296	67	211	41

(注) その他の増減は、転入届等によらないで、職権で記載又は抹消された場合や、転出取消し、帰化、国籍喪失等の数字である。又、神戸市のその他の増減は、区内の支所間移動を含む。

単位：人

丹波地域	淡路地域	神戸市	姫路市	尼崎市	明石市	西宮市	洲本市
52	△ 564	8,766	1,672	△ 2,279	3,267	3,532	54
33	△ 309	3,450	528	△ 1,234	1,408	1,642	55
19	△ 255	5,316	1,144	△ 1,045	1,859	1,890	△ 1
180	232	8,001	3,586	3,981	2,488	3,474	136
89	105	3,743	1,756	1,901	1,230	1,765	88
91	127	4,258	1,830	2,080	1,258	1,709	48
1,340	1,921	16,540	6,133	6,779	3,788	5,521	539
690	983	8,348	3,117	3,476	1,939	2,862	287
650	938	8,192	3,016	3,303	1,849	2,659	252
1,160	1,689	8,539	2,547	2,798	1,300	2,047	403
601	878	4,605	1,361	1,575	709	1,097	199
559	811	3,934	1,186	1,223	591	950	204
△ 128	△ 796	765	△ 1,914	△ 6,260	779	58	△ 82
△ 56	△ 414	△ 293	△ 1,228	△ 3,135	178	△ 123	△ 33
△ 72	△ 382	1,058	△ 686	△ 3,125	601	181	△ 49
4,146	5,103	110,287	16,271	26,182	15,314	33,500	1,539
2,047	2,417	56,459	8,879	14,296	7,954	17,562	775
2,099	2,686	53,828	7,392	11,886	7,360	15,938	764
1,988	2,374	50,041	8,184	13,657	7,730	17,073	765
2,062	2,637	47,766	6,785	11,367	7,166	15,468	755
35	22	2,539	416	449	138	378	10
13	23	2,220	367	410	131	357	8
24	21	3,879	279	190	86	111	-
24	26	3,842	240	109	63	113	1
4,274	5,899	109,522	18,185	32,442	14,535	33,442	1,621
2,103	2,831	56,752	10,107	17,431	7,776	17,685	808
2,171	3,068	52,770	8,078	15,011	6,759	15,757	813
2,057	2,744	50,712	9,509	16,704	7,613	17,319	800
2,152	2,984	46,948	7,579	14,396	6,637	15,383	807
23	24	2,397	382	495	122	314	7
11	22	2,118	318	442	93	310	6
23	63	3,643	216	232	41	52	1
8	62	3,704	181	173	29	64	-

第2表

市町別自然・社会増減表（昭和57年）－続き

市町名 区分		芦屋市	伊丹市	相生市	豊岡市	加古川市	龍野市	赤穂市
純 増 減	計	1,712	1,045	△ 322	116	3,153	38	18
	男	741	504	△ 181	53	1,640	32	△ 45
	女	971	541	△ 141	63	1,513	6	63
自 然 増 減	計	726	1,822	237	364	1,810	223	259
	男	358	874	133	174	877	113	109
	女	368	948	104	190	933	110	150
出 生 増 減	計	1,204	2,528	530	690	2,979	549	621
	男	614	1,252	292	353	1,491	294	310
	女	590	1,276	238	337	1,488	255	311
死 亡 減	計	478	706	293	326	1,169	326	362
	男	256	378	159	179	614	181	201
	女	222	328	134	147	555	145	161
社会 増 減	計	986	△ 777	△ 559	△ 248	1,343	△ 185	△ 241
	男	383	△ 370	△ 314	△ 121	763	△ 81	△ 154
	女	603	△ 407	△ 245	△ 127	580	△ 104	△ 87
社 会 増 減	合 計	9,775	11,295	1,311	1,749	10,577	1,301	1,599
	男	5,075	6,231	668	940	5,504	685	877
	女	4,700	5,064	643	809	5,073	616	722
会 員 増 減	日本 人	4,892	5,994	601	911	5,330	673	845
	外 国 人	4,546	4,844	620	784	4,935	609	700
	入 国 人	154	139	49	13	91	2	20
	出 国 人	130	147	14	16	74	2	9
	そ の 他	29	98	18	16	83	10	12
社 会 減 減	合 計	8,789	12,072	1,870	1,997	9,234	1,486	1,840
	男	4,692	6,601	982	1,061	4,741	766	1,031
	女	4,097	5,471	888	936	4,493	720	809
	日本 人	4,573	6,453	932	1,000	4,675	753	1,005
	外 国 人	3,991	5,328	867	908	4,429	714	795
出 減	入 国 人	107	116	50	19	60	9	19
	出 国 人	97	122	17	5	57	4	11
	そ の 他	12	32	-	42	6	4	7
	男	9	21	4	23	7	2	3
	女							

单位：人

西脇市	宝塚市	三木市	高砂市	川西市	小野市	三田市	加西市
7	876	887	1,578	1,391	457	658	189
10	389	424	749	645	259	301	77
△ 3	487	463	829	746	198	357	112
175	1,771	501	882	835	250	207	287
86	869	278	432	400	124	104	120
89	902	223	450	435	126	103	167
467	2,611	894	1,361	1,432	538	473	667
240	1,317	483	696	705	278	251	337
227	1,294	411	665	727	260	222	330
292	840	393	479	597	288	266	380
154	448	205	264	305	154	147	217
138	392	188	215	292	134	119	163
△ 168	△ 895	386	696	556	207	451	△ 98
△ 76	△ 480	146	317	245	135	197	△ 43
△ 92	△ 415	240	379	311	72	254	△ 55
1,082	13,614	3,119	5,649	8,902	1,546	2,012	1,261
530	7,121	1,562	3,484	4,593	824	982	703
552	6,493	1,557	2,165	4,309	722	1,030	558
491	6,937	1,509	3,353	4,496	790	955	676
530	6,299	1,509	2,098	4,229	710	1,011	540
22	142	25	110	41	11	17	14
13	153	28	39	52	3	12	11
17	42	28	21	56	23	10	13
9	41	20	28	28	9	7	7
1,250	14,509	2,733	4,953	8,346	1,339	1,561	1,359
606	7,601	1,416	3,167	4,348	689	785	746
644	6,908	1,317	1,786	3,998	650	776	613
586	7,439	1,388	3,000	4,277	672	759	737
633	6,734	1,297	1,742	3,925	641	755	606
13	144	20	161	62	13	19	5
5	156	18	42	67	8	17	3
7	18	8	6	9	4	7	4
6	18	2	2	6	1	4	4

第2表 市町別自然・社会増減表（昭和57年）—続き

市町名 区分	猪名川町	吉川町	社 町	滝野町	東条町	中 町	加美町
純計	461	△ 41	492	△ 40	62	△ 26	42
増男	241	△ 18	281	6	52	△ 33	8
減女	220	△ 23	211	△ 46	10	7	34
自増計	46	13	95	29	44	67	35
自減男	36	△ 1	42	19	28	29	14
自減女	10	14	53	10	16	38	21
然出計	130	87	238	103	107	152	109
増男	78	44	125	54	58	75	54
増女	52	43	113	49	49	77	55
減死計	84	74	143	74	63	85	74
減男	42	45	83	35	30	46	40
減女	42	29	60	39	33	39	34
社会計	415	△ 54	397	△ 69	18	△ 93	7
増男	205	△ 17	239	△ 13	24	△ 62	△ 6
増女	210	△ 37	158	△ 56	△ 6	△ 31	13
社合計	1,016	211	1,154	353	280	278	152
社計男	517	113	613	213	151	119	75
社計女	499	98	541	140	129	159	77
会転入	508	110	607	209	147	114	73
会転入男	494	97	533	139	128	156	73
会転入女	4	1	3	1	1	2	2
会増外国人	2	1	-	-	-	1	2
会増その他	5	2	3	3	3	3	-
会増他	3	-	8	1	1	2	2
社合計	601	265	757	422	262	371	145
社計男	312	130	374	226	127	181	81
社計女	289	135	383	196	135	190	64
会転出	311	126	369	226	122	180	79
会転出男	288	131	381	195	134	188	63
会転出女	-	1	2	-	5	-	1
会減外国人	-	-	-	-	1	-	1
会減その他	1	3	3	-	-	1	1
会減他	1	4	2	1	-	2	-

単位：人

八千代町	黒田庄町	稲美町	播磨町	家島町	夢前町	神崎町	市川町
△ 7	0	454	880	△ 99	328	1	△ 27
△ 10	3	219	432	△ 43	168	△ 10	△ 26
3	△ 3	235	448	△ 56	160	11	△ 1
8	38	165	321	56	126	21	66
△ 1	18	86	173	30	64	5	31
9	20	79	148	26	62	16	35
75	101	360	427	139	259	91	205
35	53	192	223	79	137	46	107
40	48	168	204	60	122	45	98
67	63	195	106	83	133	70	139
36	35	106	50	49	73	41	76
31	28	89	56	34	60	29	63
△ 15	△ 38	289	559	△ 155	202	△ 20	△ 93
△ 9	△ 15	133	259	△ 73	104	△ 15	△ 57
△ 6	△ 23	156	300	△ 82	98	△ 5	△ 36
154	187	1,108	2,102	380	957	200	367
71	89	562	1,061	201	465	87	166
83	98	546	1,041	179	492	113	201
69	88	542	1,043	187	461	84	157
83	97	532	1,021	169	484	111	200
-	-	10	9	1	-	-	-
-	-	8	6	1	-	-	-
2	1	10	9	13	4	3	9
-	1	6	14	9	8	2	1
169	225	819	1,543	535	755	220	460
80	104	429	802	274	361	102	223
89	121	390	741	261	394	118	237
80	103	429	789	268	357	102	222
88	121	389	729	249	394	118	236
-	-	-	6	6	-	-	1
-	-	-	7	10	-	-	-
-	1	-	7	-	4	-	-
1	-	1	5	2	-	-	1

第2表 市町別自然・社会増減表 (昭和57年) - 続き

市町名 区分	福崎町	香寺町	大河内町	新宮町	掛保川町	御津町	太子町
純計	119	707	△ 44	54	330	82	680
増男	22	360	△ 16	△ 1	153	41	321
減女	97	347	△ 28	55	177	41	359
自計	73	171	27	79	65	46	262
増男	28	90	16	34	29	17	122
減女	45	81	11	45	36	29	140
然出計	225	258	77	230	136	138	396
増男	105	131	41	112	70	76	195
生女	120	127	36	118	66	62	201
減死計	152	87	50	151	71	92	134
男	77	41	25	78	41	59	73
女	75	46	25	73	30	33	61
社会計	46	536	△ 71	△ 25	265	36	418
増男	△ 6	270	△ 32	△ 35	124	24	199
減女	52	266	△ 39	10	141	12	219
社会合計	690	1,229	153	472	640	426	1,572
男	330	624	71	218	311	208	786
女	360	605	82	254	329	218	786
会転入計	308	618	70	214	308	200	774
日本人男	345	597	82	235	328	213	772
外国人男	18	4	-	2	-	2	8
日本人女	12	5	-	2	-	4	12
外国人女	4	2	1	2	3	6	4
その他増	3	3	-	17	1	1	2
社会合計	644	693	224	497	375	390	1,154
男	336	354	103	253	187	184	587
女	308	339	121	244	188	206	567
会転出計	318	350	103	242	187	169	583
日本人男	303	338	121	240	188	193	562
外国人男	13	2	-	2	-	13	4
日本人女	5	1	-	3	-	8	3
外国人女	5	2	-	9	-	2	-
その他減	-	-	-	1	-	5	2

単位：人

上郡町	佐用町	上月町	南光町	三日月町	山崎町	安富町	(六) 一宮町
51	△ 74	△ 50	31	△ 22	27	24	△ 34
29	△ 40	△ 30	15	△ 10	△ 7	8	△ 22
22	△ 34	△ 20	16	△ 12	34	16	△ 12
85	△ 7	11	5	△ 6	176	26	60
35	△ 14	2	0	△ 3	83	13	27
50	7	9	5	△ 3	93	13	33
226	115	77	58	31	378	73	181
117	59	38	34	19	192	39	93
109	56	39	24	12	186	34	88
141	122	66	53	37	202	47	121
82	73	36	34	22	109	26	66
59	49	30	19	15	93	21	55
△ 34	△ 67	△ 61	26	△ 16	△ 149	△ 2	△ 94
△ 6	△ 26	△ 32	15	△ 7	△ 90	△ 5	△ 49
△ 28	△ 41	△ 29	11	△ 9	△ 59	3	△ 45
672	340	212	205	128	736	201	280
335	164	100	100	62	355	100	141
337	176	112	105	66	381	101	139
325	163	96	99	60	347	100	134
333	174	111	105	62	371	101	132
-	1	-	-	-	1	-	1
-	2	-	-	-	4	-	-
10	-	4	1	2	7	-	6
4	-	1	-	4	6	-	7
706	407	273	179	144	885	203	374
341	190	132	85	69	445	105	190
365	217	141	94	75	440	98	184
336	188	132	85	67	443	104	189
359	216	141	93	75	435	98	184
2	2	-	-	-	2	-	1
-	1	-	-	-	2	-	-
3	-	-	-	2	-	1	-
6	-	-	1	-	3	-	-

第2表

市町別自然・社会増減表（昭和57年）－続き

市町名 区分	波賀町	千種町	城崎町	竹野町	香住町	日高町	出石町
純計	△ 17	△ 38	△ 51	△ 37	△ 120	△ 97	40
増男	△ 20	△ 28	△ 23	△ 20	△ 102	△ 8	7
減女	3	△ 10	△ 28	△ 17	△ 18	△ 89	33
自計	27	4	25	8	71	6	45
増男	7	2	13	5	26	8	22
減女	20	2	12	3	45	△ 2	23
然出計	67	53	67	61	192	204	147
増男	32	30	34	31	93	109	73
減生女	35	23	33	30	99	95	74
減死計	40	49	42	53	121	198	102
男	25	28	21	26	67	101	51
亡女	15	21	21	27	54	97	51
社会計	△ 44	△ 42	△ 76	△ 45	△ 191	△ 103	△ 5
増男	△ 27	△ 30	△ 36	△ 25	△ 128	△ 16	△ 15
減女	△ 17	△ 12	△ 40	△ 20	△ 63	△ 87	10
社合計	142	126	170	179	401	549	371
男	60	49	82	79	197	269	168
計女	82	77	88	100	204	280	203
会日本男	60	49	78	78	191	261	163
転入女	82	71	86	97	196	275	196
増外国人男	-	-	-	-	3	1	-
外国人女	-	3	-	2	4	-	-
その他男	-	-	4	1	3	7	5
他増女	-	3	2	1	4	5	7
社合計	186	168	246	224	592	652	376
男	87	79	118	104	325	285	183
計女	99	89	128	120	267	367	193
会日本男	86	77	118	104	320	282	178
転出女	99	89	128	117	261	367	193
減外国人男	-	1	-	-	2	1	-
外国人女	-	-	-	3	5	-	-
その他男	1	1	-	-	3	2	5
他減女	-	-	-	-	1	-	-

单位：人

但東町	村岡町	浜坂町	美方町	温泉町	八鹿町	養父町	大屋町
△ 34	△ 67	△ 42	△ 17	△ 78	△ 9	△ 52	△ 26
△ 25	△ 23	△ 38	△ 8	△ 27	△ 14	△ 39	7
△ 9	△ 44	△ 4	△ 9	△ 51	5	△ 13	△ 33
11	△ 18	73	4	14	64	10	△ 14
6	△ 7	21	4	9	30	△ 7	△ 6
5	△ 11	52	0	5	34	17	△ 8
63	74	190	36	111	185	107	53
33	40	83	22	60	95	48	30
30	34	107	14	51	90	59	23
52	92	117	32	97	121	97	67
27	47	62	18	51	65	55	36
25	45	55	14	46	56	42	31
△ 45	△ 49	△ 115	△ 21	△ 92	△ 73	△ 62	△ 12
△ 31	△ 16	△ 59	△ 12	△ 36	△ 44	△ 32	13
△ 14	△ 33	△ 56	△ 9	△ 56	△ 29	△ 30	△ 25
177	298	450	113	280	498	311	274
73	160	227	39	152	234	137	142
104	138	223	74	128	264	174	132
72	152	216	39	142	230	135	133
101	131	218	74	124	253	172	124
-	1	-	-	2	1	-	-
1	-	1	-	2	-	-	-
1	7	11	-	8	3	2	9
2	7	4	-	2	11	2	8
222	347	565	134	372	571	373	286
104	176	286	51	188	278	169	129
118	171	279	83	184	293	204	157
101	172	280	51	187	273	168	125
117	167	275	83	184	292	203	149
1	1	4	-	-	2	1	-
1	-	4	-	-	-	-	-
2	3	2	-	1	3	-	4
-	4	-	-	-	1	1	8

第2表

市町別自然・社会増減表(昭和57年) - 続き

市町名 区分	関宮町	生野町	和田山町	山東町	朝来町	柏原町	氷上町
純計	△ 19	△ 53	113	△ 54	△ 54	129	3
増男	△ 21	△ 35	60	△ 34	△ 23	44	17
減女	2	△ 18	53	△ 20	△ 31	85	△ 14
自増計	9	3	60	29	8	76	18
自減男	△ 5	△ 1	48	14	2	40	23
自減女	14	4	12	15	6	36	△ 5
然出計	73	66	211	98	89	146	242
増男	35	29	127	50	49	77	126
増女	38	37	84	48	40	69	116
減死計	64	63	151	69	81	70	224
減男	40	30	79	36	47	37	103
減女	24	33	72	33	34	33	121
社会計	△ 28	△ 56	53	△ 83	△ 62	53	△ 15
増男	△ 16	△ 34	12	△ 48	△ 25	4	△ 6
増女	△ 12	△ 22	41	△ 35	△ 37	49	△ 9
社合計	152	229	762	314	263	574	580
社男	61	127	373	128	128	275	267
社女	91	102	389	186	135	299	313
会日本男	57	127	366	117	119	268	263
会転入女	83	101	385	183	130	298	304
増外国人男	-	-	2	-	2	4	4
増外国人女	-	-	3	-	-	1	3
増その他男	4	-	5	11	7	3	-
増その他女	8	1	1	3	5	-	6
社合計	180	285	709	397	325	521	595
社男	77	161	361	176	153	271	273
社女	103	124	348	221	172	250	322
会日本男	75	161	359	172	152	270	263
会転出女	103	124	348	218	172	250	320
減外国人男	-	-	-	-	-	1	6
減外国人女	-	-	-	-	-	-	2
減その他男	2	-	2	4	1	-	4
減その他女	-	-	-	3	-	-	-

単位：人

青垣町	春日町	山南町	市島町	襟山町	西紀町	丹南町	今田町
12	△ 15	△ 36	57	△ 199	△ 24	106	19
△ 13	△ 13	△ 4	59	△ 94	△ 9	39	7
25	△ 2	△ 32	△ 2	△ 105	△ 15	67	12
13	24	2	11	△ 4	△ 1	38	3
1	△ 3	4	7	△ 2	0	13	6
12	27	△ 2	4	△ 2	△ 1	25	△ 3
96	154	147	112	225	41	141	36
47	75	76	57	115	29	67	21
49	79	71	55	110	12	74	15
83	130	145	101	229	42	103	33
46	78	72	50	117	29	54	15
37	52	73	51	112	13	49	18
△ 1	△ 39	△ 38	46	△ 195	△ 23	68	16
△ 14	△ 10	△ 8	52	△ 92	△ 9	26	1
13	△ 29	△ 30	△ 6	△ 103	△ 14	42	15
280	413	398	387	721	116	549	128
126	204	210	206	366	61	272	60
154	209	188	181	355	55	277	68
126	197	209	200	350	54	262	59
152	202	186	180	350	53	270	67
-	4	-	-	13	6	3	1
-	2	-	1	2	2	2	-
-	3	1	6	3	1	7	-
2	5	2	-	3	-	5	1
281	452	436	341	916	139	481	112
140	214	218	154	458	70	246	59
141	238	218	187	458	69	235	53
137	207	215	153	443	70	242	57
140	232	218	185	451	69	234	53
1	1	-	1	11	-	1	1
-	2	-	1	5	-	1	-
2	6	3	-	4	-	3	1
1	4	-	1	2	-	-	-

第2表 市町別自然・社会増減表（昭和57年）—続き

市町名	津名町	淡路町	北淡町	(津) 一宮町	五色町	東浦町	緑町
区分							
純計	4	△ 141	△ 128	△ 188	△ 58	8	△ 47
増男	△ 40	△ 82	△ 58	△ 75	△ 44	10	△ 25
減女	44	△ 59	△ 70	△ 113	△ 14	△ 2	△ 22
自然増減							
計	29	△ 33	△ 31	△ 3	13	20	0
増男	17	△ 27	△ 19	△ 6	△ 5	4	3
減女	12	△ 6	△ 12	3	18	16	△ 3
社会増減							
計	210	60	132	121	113	106	53
増男	118	34	57	65	46	40	26
減女	92	26	75	56	67	66	27
死亡計	181	93	163	124	100	86	53
男	101	61	76	71	51	36	23
女	80	32	87	53	49	50	30
社会増減	△ 25	△ 108	△ 97	△ 185	△ 71	△ 12	△ 47
増男	△ 57	△ 55	△ 39	△ 69	△ 39	6	△ 28
減女	32	△ 53	△ 58	△ 116	△ 32	△ 18	△ 19
社会増減							
合計	753	208	325	250	275	333	189
男	326	84	149	124	128	163	93
女	427	124	176	126	147	170	96
社会増減							
計	325	78	149	121	124	154	92
増男	423	118	175	123	143	161	96
減女	-	-	-	3	-	2	-
その他	1	-	1	1	3	4	-
増男	1	6	-	-	4	7	1
減女	3	6	-	2	1	5	-
社会増減							
合計	778	316	422	435	346	345	236
男	383	139	188	193	167	157	121
女	395	177	234	242	179	188	115
社会増減							
計	380	134	187	139	167	154	118
増男	393	177	231	181	178	188	114
減女	2	1	1	3	-	-	1
その他	1	-	3	1	1	-	1
増男	1	4	-	51	-	3	2
減女	1	-	-	60	-	-	-

単位：人

西淡町	三原町	南淡町
△ 24	52	△ 96
△ 28	35	△ 57
4	17	△ 39
35	72	△ 6
11	53	△ 14
24	19	8
164	212	211
83	120	107
81	92	104
129	140	217
72	67	121
57	73	96
△ 59	△ 20	△ 90
△ 39	△ 18	△ 43
△ 20	△ 2	△ 47
288	470	473
114	236	225
174	234	248
114	235	217
168	230	245
-	-	7
-	2	3
-	1	1
6	2	-
347	490	563
153	254	268
194	236	295
151	248	266
193	229	293
2	5	2
1	7	1
-	1	-
-	-	1

第3表

市町別人口の自然・社会増減率（昭和57年）

市町名	増減数（人）			増減率（%）		
	人口増減数	自然増減数	社会増減数	人口増減率	自然増減率	社会増減率
県合計	29,898	34,933	△ 5,035	0.58	0.67	△ 0.10
市部計	26,815	32,015	△ 5,200	0.61	0.73	△ 0.12
郡部計	3,083	2,918	165	0.38	0.36	0.02
阪神地域	7,396	12,862	△ 5,466	0.47	0.82	△ 0.35
東播磨地域	11,354	7,208	4,146	1.26	0.80	0.46
西播磨地域	3,435	5,678	△ 2,243	0.41	0.68	△ 0.27
但馬地域	△ 541	772	△ 1,313	△ 0.25	0.36	△ 0.61
丹波地域	52	180	△ 128	0.05	0.16	△ 0.11
淡路地域	△ 564	232	△ 796	△ 0.33	0.14	△ 0.47
神戸市	8,766	8,001	765	0.64	0.58	0.06
姫路市	1,672	3,586	△ 1,914	0.37	0.80	△ 0.43
尼崎市	△ 2,279	3,981	△ 6,260	△ 0.44	0.77	△ 1.21
明石市	3,267	2,488	779	1.26	0.96	0.30
西宮市	3,532	3,474	58	0.86	0.85	0.01
洲本市	54	136	△ 82	0.12	0.31	△ 0.19
芦屋市	1,712	726	986	2.06	0.88	1.19
伊丹市	1,045	1,822	△ 777	0.59	1.02	△ 0.44
相模川市	△ 322	237	△ 559	△ 0.78	0.57	△ 1.35
豊岡市	116	364	△ 248	0.24	0.76	△ 0.52
加古川市	3,153	1,810	1,343	1.45	0.83	0.62
龍野市	38	223	△ 185	0.09	0.54	△ 0.45
赤穂市	18	259	△ 241	0.04	0.50	△ 0.47
西脇市	7	175	△ 168	0.02	0.46	△ 0.44
宝塚市	876	1,771	△ 895	0.46	0.94	△ 0.47
三木市	887	501	386	1.23	0.70	0.54
高砂市	1,578	882	696	1.80	1.01	0.79
川西市	1,391	835	556	1.05	0.63	0.42
小野市	457	250	207	1.04	0.57	0.47
三田市	658	207	451	1.78	0.56	1.22
加西市	189	287	△ 98	0.37	0.56	△ 0.19

市町名	増減数(人)			増減率(%)		
	人口増減数	自然増減数	社会増減数	人口増減率	自然増減率	社会増減率
猪名川町	461	46	415	3.81	0.38	3.43
吉川町	△ 41	13	△ 54	△ 0.51	0.16	△ 0.67
社滝東	492	95	397	2.73	0.53	2.20
野条町	△ 40	29	△ 69	△ 0.43	0.31	△ 0.74
東条町	62	44	18	0.85	0.61	0.25
中加八黒稻	△ 26	67	△ 93	△ 0.22	0.56	△ 0.78
美代庄	42	35	7	0.55	0.46	0.09
千田	△ 7	8	△ 15	△ 0.11	0.13	△ 0.24
美	0	38	△ 38	0.00	0.47	△ 0.47
播家夢神市	454	165	289	1.59	0.58	1.01
磨島前崎川	880	321	559	3.18	1.16	2.02
町町町	△ 99	56	△ 155	△ 1.03	0.58	△ 1.61
町町町	328	126	202	1.88	0.72	1.16
町	1	21	△ 20	0.01	0.25	△ 0.23
市	△ 27	66	△ 93	△ 0.18	0.43	△ 0.61
福香大新掛	119	73	46	0.65	0.40	0.25
崎寺内川	707	171	536	4.04	0.98	3.06
河宮川	△ 44	27	△ 71	△ 0.76	0.47	△ 1.23
保	54	79	△ 25	0.31	0.46	△ 0.14
御太上佐上	330	65	265	3.10	0.61	2.49
津子郡用月	82	46	36	0.66	0.37	0.29
町町町	680	262	418	2.49	0.96	1.53
町	51	85	△ 34	0.27	0.46	△ 0.18
町	△ 74	△ 7	△ 67	△ 0.77	△ 0.07	△ 0.70
町	△ 50	11	△ 61	△ 0.79	0.17	△ 0.96
南三山安(六)	31	5	26	0.62	0.10	0.52
日月崎富官	△ 22	△ 6	△ 16	△ 0.59	△ 0.16	△ 0.43
町	27	176	△ 149	0.10	0.65	△ 0.55
町	24	26	△ 2	0.49	0.53	△ 0.04
町	△ 34	60	△ 94	△ 0.28	0.49	△ 0.77
波千城竹香	△ 17	27	△ 44	△ 0.31	0.50	△ 0.81
賀種崎野住	△ 38	4	△ 42	△ 0.84	0.09	△ 0.93
町	△ 51	25	△ 76	△ 0.97	0.48	△ 1.45
町	△ 37	8	△ 45	△ 0.58	0.13	△ 0.71
町	△ 120	71	△ 191	△ 0.77	0.46	△ 1.23

第3表

市町別人口の自然・社会増減率（昭和57年）-続き

市 町 名	増 減 数 (人)			増 減 率 (%)			
	人口増減数	自然増減数	社会増減数	人口増減率	自然増減率	社会増減率	
日出但村浜	高石町	△ 97	6	△ 103	△ 0.50	0.03	△ 0.53
	東岡坂町	40	45	△ 5	0.36	0.41	△ 0.05
	岡坂町	△ 34	11	△ 45	△ 0.51	0.16	△ 0.67
	浜町	△ 67	△ 18	△ 49	△ 0.86	△ 0.23	△ 0.63
美温八養大	方泉町	△ 42	73	△ 115	△ 0.33	0.57	△ 0.90
	鹿父屋町	△ 17	4	△ 21	△ 0.54	0.13	△ 0.66
	養父屋町	△ 78	14	△ 92	△ 0.91	0.16	△ 1.07
	大屋町	△ 9	64	△ 73	△ 0.07	0.49	△ 0.56
	大屋町	△ 52	10	△ 62	△ 0.54	0.10	△ 0.65
関生和山朝	宮野田町	△ 26	△ 14	△ 12	△ 0.43	△ 0.23	△ 0.20
	山東町	△ 19	9	△ 28	△ 0.37	0.18	△ 0.54
	山東町	△ 53	3	△ 56	△ 0.89	0.05	△ 0.94
	山東町	113	60	53	0.70	0.37	0.33
柏氷青春山	原上垣日南町	△ 54	29	△ 83	△ 0.78	0.42	△ 1.21
	原上垣日南町	△ 54	8	△ 62	△ 0.70	0.10	△ 0.80
	原上垣日南町	129	76	53	1.54	0.91	0.63
	原上垣日南町	3	18	△ 15	0.02	0.09	△ 0.08
	原上垣日南町	12	13	△ 1	0.15	0.16	△ 0.01
市篠西丹今	島山紀南田町	△ 15	24	△ 39	△ 0.11	0.18	△ 0.30
	島山紀南田町	△ 36	2	△ 38	△ 0.25	0.01	△ 0.27
	島山紀南田町	57	11	46	0.56	0.11	0.46
	島山紀南田町	△ 199	△ 4	△ 195	△ 0.89	△ 0.02	△ 0.87
津淡北(津)五	名路淡官色町	△ 24	△ 1	△ 23	△ 0.58	△ 0.02	△ 0.55
	名路淡官色町	106	38	68	0.93	0.33	0.60
	名路淡官色町	19	3	16	0.55	0.09	0.46
	名路淡官色町	4	29	△ 25	0.02	0.17	△ 0.15
	名路淡官色町	△ 141	△ 33	△ 108	△ 1.58	△ 0.37	△ 1.21
東緑西三南	浦淡原淡町	△ 128	△ 31	△ 97	△ 1.04	△ 0.25	△ 0.79
	浦淡原淡町	△ 188	△ 3	△ 185	△ 1.79	△ 0.03	△ 1.76
	浦淡原淡町	△ 58	13	△ 71	△ 0.55	0.12	△ 0.67
	浦淡原淡町	8	20	△ 12	0.09	0.24	△ 0.14
東緑西三南	浦淡原淡町	△ 47	0	△ 47	△ 0.85	0.00	△ 0.85
	浦淡原淡町	△ 24	35	△ 59	△ 0.17	0.25	△ 0.42
	浦淡原淡町	52	72	△ 20	0.32	0.44	△ 0.12
	浦淡原淡町	△ 96	△ 6	△ 90	△ 0.44	△ 0.03	△ 0.41

