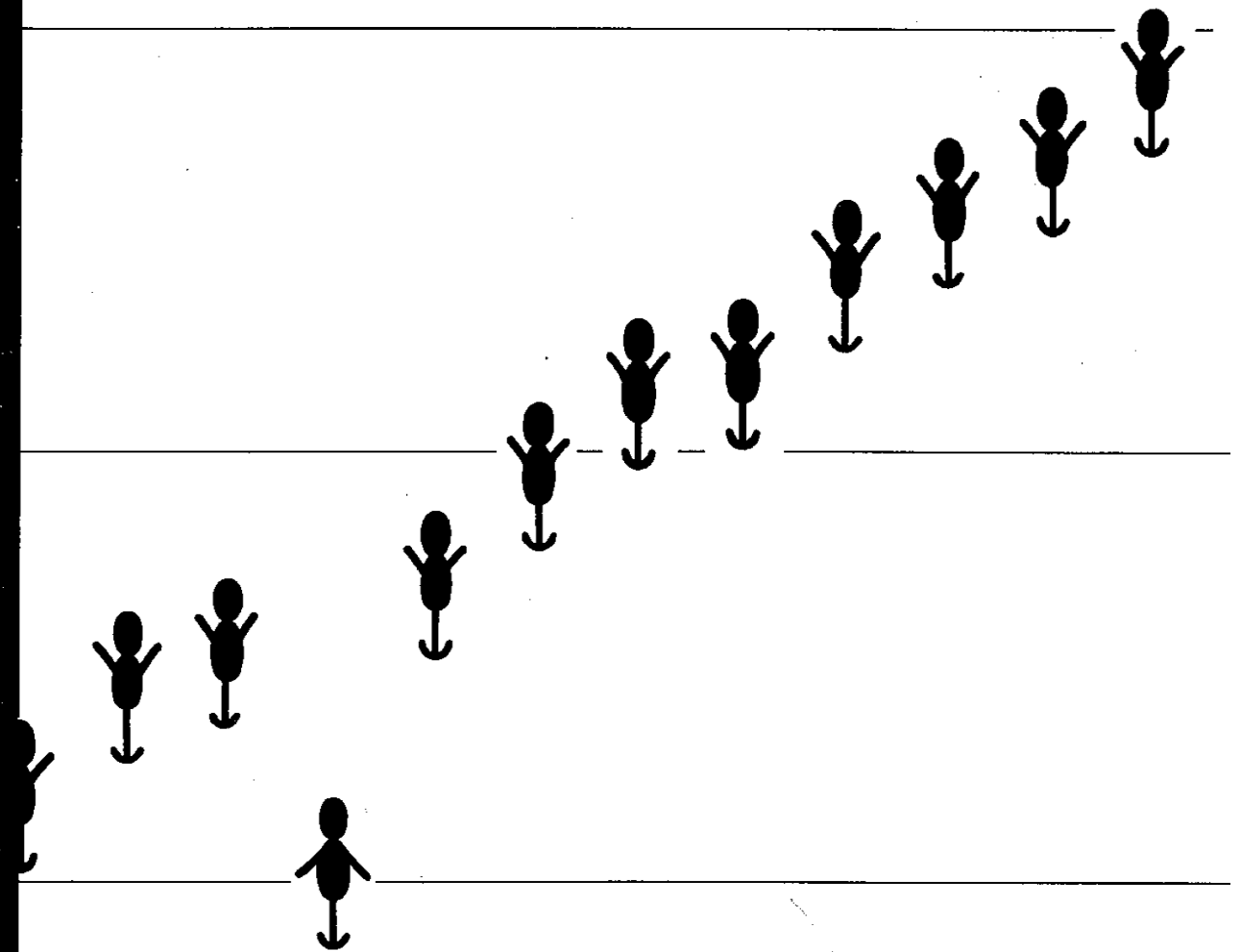


兵庫県 人口の動き

昭和53年1月～12月



目 次

1	人口の動きの概要	1
2	自然増減と社会増減	1
3	ブロック別人口の動き	2
4	市町別人口の動き	3
5	月別人口の動き	3

統計表

1	年次別自然・社会増減表	6
2	ブロック別自然・社会増減表	7
3	市町別自然・社会増減表	8
4	月別，市郡別自然・社会増減表	18

参考 市町別人口増加率

はじめに

この報告書は、市町別毎月末人口推計調査をもとに、昭和53年中の県下の人口の動きをまとめたものである。

市町別毎月末人口推計調査は、国勢調査（昭和50年10月1日実施）の確定数を基礎数とし、それに各市町より住民基本台帳法及び、外国人登録法に従い報告される月間移動数（出生－死亡・転出－転入等）を加減集計して毎月末現在の市町別人口を推計するもので、「兵庫県推計人口」として毎月公表しているものである。

1 人口の動きの概要

兵庫県の人口は、昭和53年中に32,239人増加し、12月末には、5,115,650人となった。これは、はじめて国勢調査の実施された大正9年（2,301,799人）の2.22倍にあたる。

各都道府県人口推計調査によると、昭和53年12月末現在の本県人口は、東京都の11,688,186人（年間増加率0.04%以下同じ）、大阪府8,445,997人（0.52%）、神奈川県6,779,411人（1.63%）、愛知県6,129,479人（0.95%）、北海道5,544,603人（0.8%）及び埼玉県5,233,272人（2.24%）について全国第7位である。

53年の人口増加率は0.63%で、全国の人口増加率0.87%を0.24ポイント下廻る。

表1に示すとおり兵庫県の人口増加率は、50年以降全国の増加率を下廻っておりその差は徐々に広がっている。

表1 人口増加率の推移

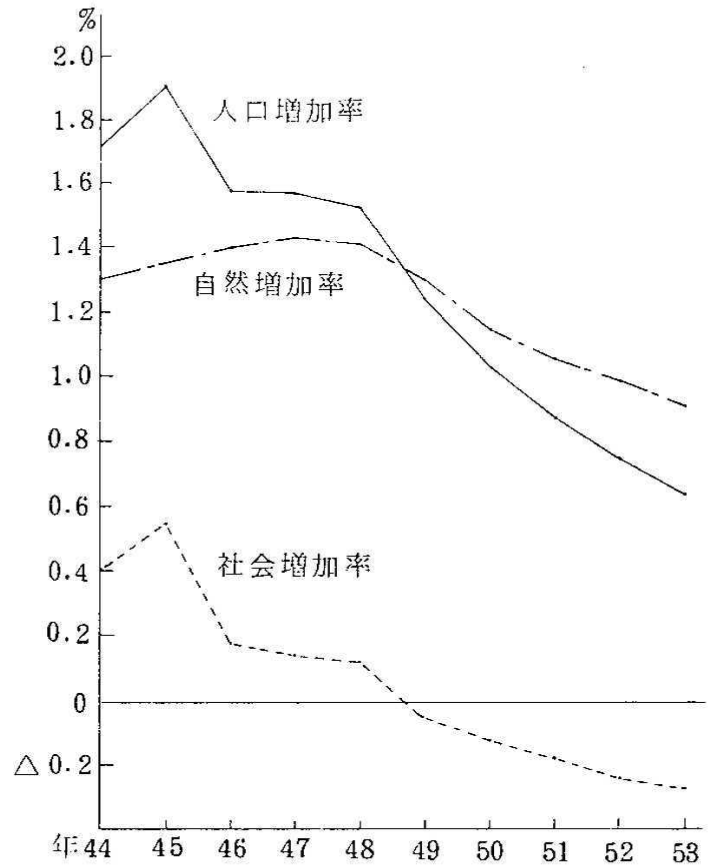
年	区分	全 国	兵 庫 県
44		1.20%	1.72%
45		1.05	1.91
46		1.24	1.58
47		1.29	1.57
48		1.28	1.53
49		1.23	1.24
50		1.13	1.02
51		1.03	0.87
52		0.96	0.74
53		0.87	0.63

2 自然増減と社会増減

自然増減（出生－死亡）は、この1年間で46,041人増え増加率は0.91%となった。過去数年間と比較すると47年までは上昇していたが、同年を境として毎年下降し、52年以降は1%を割っている。

社会増減（転入－転出）は、13,801 人の減となり減少率は0.27%となった。過去数年間の社会増加率は、45年の0.55%を頂点に下降し、49年には転出超過に転じたが、53年で5年連続して社会減となった。

図表1 人口増加率の推移



3 ブロック別人口の動き

県内を7ブロックに分けた人口の動きをみると、増加率で自然増減・社会増減とも増加を示した東播ブロックをトップに以下阪神・西播・神戸・丹波の順で増加を示し、但馬・淡路は、減少を示した。

自然増減は、各ブロックとも増加を示しているが、

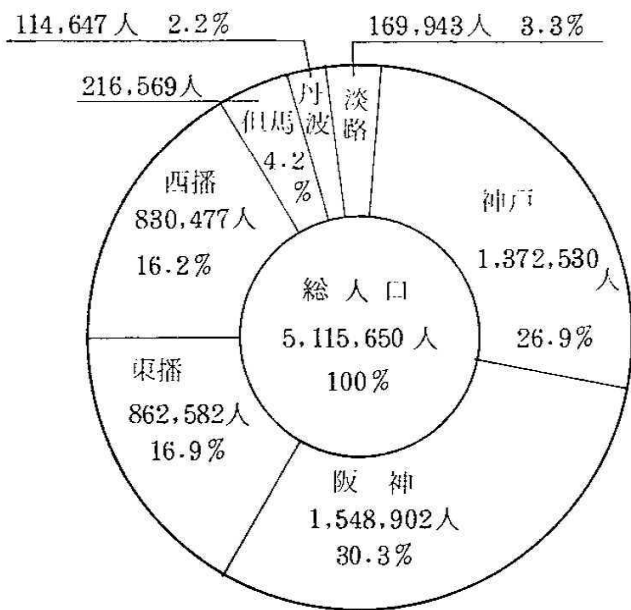
表2 ブロック別人口増加率（53年）

ブロック	率	人口増加率	自然増加率	社会増加率
県計		0.63%	0.91%	△0.27%
神戸		0.37	0.81	△0.43
阪神		0.48	1.10	△0.63
東播		1.98	1.07	0.91
西播		0.47	0.87	△0.40
但馬		△0.18	0.42	△0.60
丹波		0.04	0.35	△0.30
淡路		△0.30	0.24	△0.54

増加率では、阪神の1.10%をトップに以下東播・西播・神戸の順になっている。

社会増減は、東播ブロックのみが唯一の増加を示した。

図表2 ブロック別人口比



4 市町別人口の動き

市部・郡部別人口の構成比については、50年・51年は84.0対16.0，52年・53年は84.1対15.9とここ数年ほとんど変わっていない。

市部では、21市のうち昨年と同様17市が人口増となり、尼崎市、相生市、芦屋市、洲本市の4市が人口減となった。

郡部では、71町中人口増は昨年の38町から6町減って32町となった。

表3 人口増減率の大きい市町

区分	順位	人口増減		自然増減		社会増減	
		人口増減	率 %	自然増減	率 %	社会増減	率 %
増加	1	猪名川町	6.38	播磨町	1.43	猪名川町	5.97
	2	香寺町	4.76	伊丹市	1.40	三木市	3.72
	3	三木市	4.55	高砂市	1.39	香寺町	3.67
	4	播磨町	3.74	太子町	1.35	播磨町	2.30
	5	加古川町	3.17	明石市	1.25	夢前町	2.09
減少	1	生野町	2.73	美方町	0.53	生野町	2.71
	2	淡路町	2.02	上月町	0.25	三日月町	2.44
	3	美方町	1.99	(津)一宮町	0.18	淡路町	2.21
	4	三日月町	1.94	大屋町	0.13	尼崎市	2.03
	5	上月町	1.41	北淡町	0.08	相生市	1.82

市町別に人口増加率をみると、増加率の高いのは猪名川町の6.38をトップに香寺町、三木市、播磨町、加古川市の順になっており、減少率の高いのは、生野町の2.73%をトップに淡路町、美方町、三日月町、上月町の順となっている。

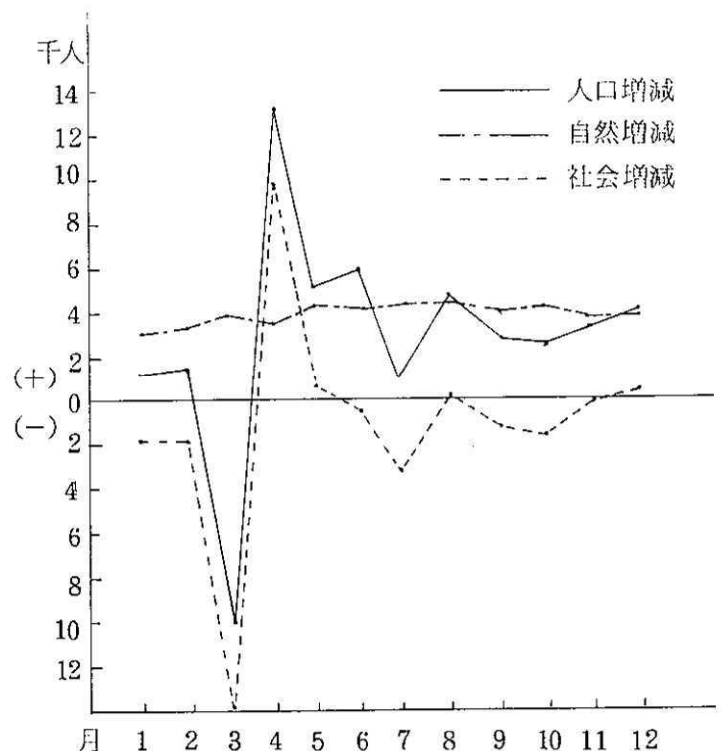
自然増減では、増加率の高いのは播磨町の1.43%以下伊丹市、高砂市、太子町、明石市の順となっており、減少したのは表3の5町の外生野町の6町である。

社会増減では、社会増となった市は前年同様8市であり、町は前年より4町少ない17町である。従って社会減となったのは、13市54町である。増加率の高いのは、猪名川町の5.97%以下三木市、香寺町、播磨町、夢前町の順であり、減少率の高いのは生野町の2.71%以下三日月町、淡路町、尼崎市、相生市の順である。

5 月別人口の動き

各月別の人口の動きは、図表3に示すとおりで、人口増加は4月の13,067人が最も多く、次いで5月の4,965人となっている。3月の9,994人減の外は各月とも増加した。

図表3 月別増減



統 計 表

- 1 年次別自然・社会増減表
- 2 ブロック別自然・社会増減表
- 3 市町別自然・社会増減表
- 4 月別、市郡別自然・社会増減表

1 年次別自然・社会増減表

単位：人

区 分 年 次	純 増 減 (社会増減+自然増減)			自 然 増 減									社 会 増 減		
	計	男	女	増 減			出 生			死 亡			計	男	女
				計	男	女	計	男	女	計	男	女			
昭和44年	77,722	39,517	38,205	59,370	29,829	29,541	87,205	45,061	42,144	27,835	15,232	12,603	18,352	9,688	8,664
昭和45年	84,471	42,203	42,268	62,637	31,487	31,150	91,926	47,389	44,537	29,289	15,902	13,387	21,834	10,716	11,118
昭和46年	73,929	35,411	38,518	65,594	32,992	32,602	94,379	48,659	45,720	28,785	15,667	13,118	8,335	2,419	5,916
昭和47年	73,637	36,074	37,563	68,031	34,180	33,851	96,968	49,879	47,089	28,937	15,699	13,238	5,606	1,894	3,712
昭和48年	74,090	35,561	38,529	68,333	34,307	34,026	98,083	50,365	47,718	29,750	16,058	13,692	5,757	1,254	4,503
昭和49年	60,881	30,034	30,847	63,541	32,199	31,342	94,382	48,765	45,617	30,841	16,566	14,275	△2,660	△2,165	△495
昭和50年	50,837	24,082	26,755	57,367	28,807	28,560	87,452	44,992	42,460	30,085	16,185	13,900	△6,530	△4,725	△1,805
昭和51年	43,517	18,844	24,673	52,308	26,114	26,194	83,409	42,788	40,621	31,101	16,674	14,427	△8,791	△7,270	△1,521
昭和52年	37,207	15,793	21,414	49,226	24,457	24,769	79,589	40,999	38,590	30,363	16,542	13,821	△12,019	△8,664	△3,355
昭和53年	32,239	13,787	18,452	46,040	22,707	23,333	76,692	39,308	37,384	30,652	16,601	14,051	△13,801	△8,920	△4,881

2 ブロック別社会・自然増減表

単位：人

		県 計	神 戸	阪 神	東 播	西 播	但 馬	丹 波	淡 路		
純 増 減	計	32,239	5,103	7,345	16,737	3,899	△ 384	51	△ 512		
	男	13,787	1,357	2,584	8,143	1,841	36	0	△ 174		
	女	18,452	3,746	4,761	8,594	2,058	△ 420	51	△ 338		
自 然 増 減	増	計	46,040	11,050	16,992	9,037	7,231	922	397	411	
		男	22,707	5,331	8,395	4,555	3,597	496	147	186	
	減	女	23,333	5,719	8,597	4,482	3,634	426	250	225	
		計	76,692	18,961	24,453	13,945	12,779	2,881	1,495	2,178	
	出	男	39,308	9,607	12,528	7,237	6,598	1,504	738	1,096	
		女	37,384	9,354	11,925	6,708	6,181	1,377	757	1,082	
	死 亡	計	30,652	7,911	7,461	4,908	5,548	1,959	1,098	1,767	
		男	16,601	4,276	4,133	2,682	3,001	1,008	591	910	
		女	14,051	3,635	3,328	2,226	2,547	951	507	857	
	社 会	増	計	△13,801	△ 5,947	△ 9,647	7,700	△ 3,332	△ 1,206	△ 346	△ 923
			男	△ 8,920	△ 3,974	△ 5,811	3,588	△ 1,756	△ 460	△ 147	△ 360
		減	女	△ 4,881	△ 1,973	△ 3,836	4,112	△ 1,576	△ 846	△ 199	△ 563
社 会 増 減	合 計	計	331,780	116,784	116,142	49,548	31,572	8,072	4,051	5,611	
		男	170,830	59,757	60,640	25,658	16,079	3,991	1,988	2,717	
	計	女	160,950	57,027	55,502	23,890	15,493	4,081	2,063	2,894	
		男	160,441	53,033	53,583	24,969	15,423	3,848	1,940	2,645	
	入	女	152,117	51,141	53,801	23,350	14,975	3,980	2,033	2,837	
		外国人	男	4,530	2,429	1,363	341	337	26	25	9
	増	女	3,693	1,884	1,178	289	299	16	14	13	
		その他	男	5,859	4,295	694	348	319	117	23	63
	減	女	5,140	4,002	523	251	219	85	16	44	
		合 計	計	345,581	122,731	125,789	41,848	34,904	9,378	4,397	6,534
	男		179,750	63,731	66,451	22,070	17,835	4,451	2,135	3,077	
	計	女	165,831	59,000	59,338	19,778	17,069	4,927	2,262	3,457	
男		170,478	57,172	64,766	21,664	17,392	4,350	2,097	3,037		
出	女	157,743	53,256	57,879	19,436	16,680	4,843	2,234	3,415		
	外国人	男	4,660	2,561	1,369	313	353	21	28	15	
減	女	3,596	1,866	1,176	241	263	22	17	11		
	その他	男	4,612	3,998	316	93	90	80	10	25	
	女	4,492	3,878	283	101	126	62	11	31		

3 市町別自然・社会増減表

		県計	市部計	郡部計	神戸市	姫路市	尼崎市	明石市	西宮市	州市	
純増減	計	32,239	28,846	3,393	5,103	1,584	△ 5,083	3,815	2,686	△ 8	
	男	13,787	11,646	2,141	1,357	703	△ 2,970	1,723	1,077	8	
	女	18,452	17,200	1,252	3,746	881	△ 2,113	2,092	1,609	△ 16	
自然増減	増	計	46,040	41,920	4,120	11,050	4,242	5,879	3,077	4,490	168
		男	22,707	20,664	2,043	5,331	2,051	2,849	1,532	2,210	76
	減	計	23,333	21,256	2,077	5,719	2,191	3,030	1,545	2,280	92
		男	11,311	10,311	1,000	2,888	1,000	1,311	711	1,111	46
	出生	計	76,692	65,482	11,210	18,961	6,905	8,510	4,311	6,475	580
		男	39,308	33,506	5,802	9,607	3,513	4,340	2,217	3,305	284
	増生	計	37,384	31,976	5,408	9,354	3,392	4,170	2,094	3,170	296
		男	18,192	15,488	2,704	4,677	1,696	2,085	1,047	1,585	148
	減亡	計	30,652	23,562	7,090	7,911	2,663	2,631	1,234	1,985	412
		男	16,601	12,842	3,759	4,276	1,462	1,491	685	1,095	208
		女	14,051	10,720	3,331	3,635	1,201	1,140	549	890	204
	社増減	計	△ 13,801	△ 13,074	△ 727	△ 5,947	△ 2,658	△ 10,962	738	△ 1,804	△ 176
男		△ 8,920	△ 9,018	98	△ 3,974	△ 1,348	△ 5,819	191	△ 1,133	△ 68	
女		△ 4,881	△ 4,056	△ 825	△ 1,973	△ 1,310	△ 5,143	547	△ 671	△ 108	
社会増減	合計	計	331,780	299,726	32,054	116,784	16,288	29,132	16,497	35,356	1,573
		男	170,830	155,189	15,641	59,757	8,554	15,426	8,462	18,325	766
	計	女	160,950	144,537	16,413	57,027	7,734	13,706	8,035	17,031	807
		男	160,441	145,211	15,230	53,033	8,133	14,704	8,262	17,773	738
	会入	計	152,117	135,980	16,137	51,141	7,334	13,118	7,884	16,572	777
		男	4,530	4,429	101	2,429	218	474	117	367	-
	増	女	3,693	3,615	78	1,884	252	438	88	313	3
		男	5,859	5,549	310	4,295	203	248	83	185	28
	その他	計	5,140	4,942	198	4,002	148	150	63	146	27
		男	4,660	4,515	145	2,561	196	511	118	344	1
	社	計	345,581	312,800	32,781	122,731	18,946	40,094	15,759	37,160	1,749
		男	179,750	164,207	15,543	63,731	9,902	21,245	8,271	19,458	834
会	計	165,831	148,593	17,238	59,000	9,044	18,849	7,488	17,702	915	
	男	170,478	155,165	15,313	57,172	9,646	20,600	8,118	19,032	818	
減	計	157,743	140,717	17,026	53,256	8,788	18,308	7,358	17,313	894	
	男	4,660	4,515	145	2,561	196	511	118	344	1	
その他	計	4,612	4,527	85	3,998	60	134	35	82	15	
	男	4,492	4,375	117	3,878	69	95	39	97	18	

単位：人

芦屋市	伊丹市	相生市	豊岡市	加古川市	竜野市	赤穂市	西脇市	宝塚市	三木市
△ 135	1,282	△ 331	308	5,901	232	350	27	4,380	2,890
△ 172	615	△ 296	163	2,782	112	141	48	2,060	1,427
37	667	△ 35	145	3,119	120	209	△ 21	2,320	1,463
694	2,466	432	370	2,277	332	417	239	2,077	528
347	1,206	233	199	1,169	198	200	129	1,104	233
347	1,260	199	171	1,108	134	217	110	973	295
1,129	3,180	706	706	3,217	640	758	518	2,890	892
590	1,595	378	369	1,688	339	393	280	1,533	437
539	1,585	328	337	1,529	301	365	238	1,357	455
435	714	274	336	940	308	341	279	813	364
243	389	145	170	519	141	193	151	429	204
192	325	129	166	421	167	148	128	384	160
△ 829	△ 1,184	△ 763	△ 62	3,624	△ 100	△ 67	△ 212	2,303	2,362
△ 519	△ 591	△ 529	△ 36	1,613	△ 86	△ 59	△ 81	956	1,194
△ 310	△ 593	△ 234	△ 26	2,011	△ 14	△ 8	△ 131	1,347	1,168
8,197	12,575	1,360	1,839	12,741	1,486	1,731	1,105	17,252	4,768
4,380	6,933	678	979	6,328	727	950	541	8,729	2,428
3,817	5,642	682	860	6,413	759	781	564	8,523	2,340
4,254	6,709	614	955	6,135	715	922	495	8,479	2,366
3,706	5,466	661	844	6,268	756	764	531	8,297	2,296
112	155	54	19	99	6	15	19	143	28
95	121	11	9	70	2	8	8	128	29
14	69	10	5	94	6	13	27	107	34
16	55	10	7	75	1	9	25	98	15
9,026	13,759	2,123	1,901	9,117	1,586	1,798	1,317	14,949	2,406
4,899	7,524	1,207	1,015	4,715	813	1,009	622	7,773	1,234
4,127	6,235	916	886	4,402	773	789	695	7,176	1,172
4,804	7,326	1,128	971	4,622	792	995	602	7,579	1,201
4,043	6,074	881	863	4,337	761	777	678	6,989	1,152
87	158	70	13	76	14	9	12	155	22
63	135	21	10	53	9	5	13	158	13
8	40	9	31	17	7	5	8	39	11
16	26	14	13	12	3	7	4	29	7

		高砂市	川西市	小野市	三田市	加西市	猪名川町	吉川町	社 町	滝野町	
純 増 減	計	1,439	3,264	397	348	397	603	7	106	122	
	男	611	1,513	245	171	328	290	9	55	52	
	女	828	1,751	152	177	69	313	△ 2	51	70	
自 然 増 減	増	計	1,110	1,093	309	254	416	39	46	106	83
	男	561	540	156	115	225	24	17	58	40	
	女	549	553	153	139	191	15	29	48	43	
出 産	計	1,568	1,638	595	525	778	106	113	244	136	
	男	817	846	307	260	408	59	50	127	68	
	女	751	792	288	265	370	47	63	117	68	
死 亡	計	458	545	286	271	362	67	67	138	53	
	男	256	306	151	145	183	35	33	69	28	
	女	202	239	135	126	179	32	34	69	25	
社 会 増 減	計	329	2,171	88	94	△ 19	564	△ 39	0	39	
	男	50	973	89	56	103	266	△ 8	△ 3	12	
	女	279	1,198	△ 1	38	△ 122	298	△ 31	3	27	
社 会 増	合 計	5,674	11,012	1,443	1,603	1,310	1,015	192	556	401	
	男	3,367	5,569	783	778	729	500	93	285	218	
	女	2,307	5,443	660	825	581	515	99	271	183	
会 増	転 入	男	3,281	5,423	769	744	707	497	93	269	212
	女	2,225	5,323	642	809	566	510	99	264	181	
	外国人	男	49	89	7	22	7	1	-	6	-
増	女	57	71	11	10	7	2	-	3	1	
	その他	男	37	57	7	12	15	2	-	10	6
	女	25	49	7	6	8	3	-	4	1	
社 会 減	合 計	5,345	8,841	1,355	1,509	1,329	451	231	556	362	
	男	3,317	4,596	694	722	626	234	101	288	206	
	女	2,028	4,245	661	787	703	217	130	268	156	
会 減	転 出	男	3,256	4,505	692	693	613	227	101	279	205
	女	1,970	4,175	658	764	678	213	130	262	155	
	外国人	男	50	81	2	26	9	7	-	8	1
減	女	50	53	3	20	5	4	-	6	1	
	その他	男	11	10	-	3	4	-	1	-	
	女	8	17	-	3	20	-	-	-	-	

単位：人

東条町	中 町	加美町	八千代町	黒田庄町	稲美町	播磨町	志方町	家島町	夢前町
69	△ 6	23	△ 45	53	594	917	31	9	462
15	25	14	△ 14	42	285	467	29	30	236
54	△ 31	9	△ 31	11	309	450	2	△ 21	226
40	87	52	22	56	189	352	48	55	127
17	50	26	13	27	102	182	18	23	60
23	37	26	9	29	87	170	30	32	67
101	175	115	78	112	347	468	177	137	247
50	95	63	48	62	186	248	86	69	127
51	80	52	30	50	161	220	91	68	120
61	88	63	56	56	158	116	129	82	120
33	45	37	35	35	84	66	68	46	67
28	43	26	21	21	74	50	61	36	53
29	△ 93	△ 29	△ 67	△ 3	405	565	△ 17	△ 46	335
△ 2	△ 25	△ 12	△ 27	15	183	285	11	7	176
31	△ 68	△ 17	△ 40	△ 18	222	280	△ 28	△ 53	159
216	326	154	139	222	1,231	2,161	412	399	1,084
101	154	77	68	109	602	1,115	198	241	540
115	172	77	71	113	629	1,046	214	158	544
98	143	73	68	107	591	1,107	193	231	518
113	166	76	70	108	619	1,032	210	152	543
1	2	-	-	-	1	5	-	2	-
-	2	-	-	-	2	10	1	1	-
2	9	4	-	2	10	3	5	8	22
2	4	1	1	5	8	4	3	5	1
187	419	183	206	225	826	1,596	429	445	749
103	179	89	95	94	419	830	187	234	364
84	240	94	111	131	407	766	242	211	385
102	179	89	94	91	416	817	187	224	364
84	240	94	111	122	407	760	240	198	365
1	-	-	-	-	3	11	-	10	-
-	-	-	-	-	-	6	-	13	-
-	-	-	1	3	-	2	-	-	-
-	-	-	-	9	-	-	2	-	20

		神崎町	市川町	福崎町	香寺町	大河内町	新宮町	掛保川町	御津町	太子町	
純 増 減	計	△ 8	61	88	697	△ 30	△ 5	224	62	613	
	男	△ 10	56	30	339	△ 22	2	147	46	412	
	女	2	5	58	358	△ 8	△ 7	77	16	201	
自 然 増 減	増	計	68	135	101	160	17	97	66	114	351
		男	26	72	37	90	5	46	43	51	207
	減	女	42	63	64	70	12	51	23	63	144
		計	136	234	253	247	68	252	153	194	462
	生	男	67	127	126	138	32	119	90	96	265
		女	69	107	127	109	36	133	63	98	197
死 亡	計	68	99	152	87	51	155	87	80	111	
	男	41	55	89	48	27	73	47	45	58	
	女	27	44	63	39	24	82	40	35	53	
社 会 増 減	増	計	△ 76	△ 74	△ 13	537	△ 47	△ 102	158	△ 52	262
		男	△ 36	△ 16	△ 7	249	△ 27	△ 44	104	△ 5	205
	減	女	△ 40	△ 58	△ 6	288	△ 20	△ 58	54	△ 47	57
社 会 増 減	合 計	計	169	406	627	1,184	212	564	593	376	1,709
		男	81	199	303	558	100	271	295	178	831
	計	女	88	207	324	626	112	293	298	198	878
		男	80	186	284	552	94	253	293	170	826
	入	女	87	203	319	619	111	289	294	192	874
		男	-	2	16	4	1	2	-	6	4
	外 国 人	女	-	1	1	5	-	-	2	4	1
		男	1	11	3	2	5	16	2	2	1
	そ の 他	女	1	3	4	2	1	4	2	2	3
		計	245	480	640	647	259	666	435	428	1,447
合 計	男	117	215	310	309	127	315	191	183	626	
	女	128	265	330	338	132	351	244	245	821	
転 入	男	117	214	292	309	127	313	187	177	610	
	女	128	262	320	338	130	349	241	240	818	
外 国 人	男	-	1	18	-	-	1	3	6	12	
	女	-	-	10	-	-	2	3	5	1	
そ の 他	男	-	-	-	-	-	1	1	-	4	
	女	-	3	-	-	2	-	-	-	2	

単位：人

上郡町	佐用町	上月町	南光町	三日月町	山崎町	安富町	一宮町	波賀町	千種町
113	△ 40	△ 96	△ 10	△ 76	118	39	△ 92	△ 50	△ 15
44	△ 35	△ 40	△ 22	△ 35	38	26	△ 35	△ 16	△ 9
69	△ 5	△ 56	12	△ 41	80	13	△ 57	△ 34	△ 6
108	28	△ 17	37	20	222	34	69	5	11
47	9	△ 8	14	10	112	22	47	△ 1	3
61	19	△ 9	23	10	110	12	22	6	8
242	157	69	83	49	442	70	168	52	55
125	70	41	39	26	227	43	93	26	29
117	87	28	44	23	215	27	75	26	26
134	129	86	46	29	220	36	99	47	44
78	61	49	25	16	115	21	46	27	26
56	68	37	21	13	105	15	53	20	18
5	△ 68	△ 79	△ 47	△ 96	△ 104	5	△ 161	△ 55	△ 26
△ 3	△ 44	△ 32	△ 36	△ 45	△ 74	4	△ 82	△ 15	△ 12
8	△ 24	△ 47	△ 11	△ 51	△ 30	1	△ 79	△ 40	△ 14
763	404	231	189	89	860	225	315	150	158
377	189	119	63	36	397	106	141	75	70
386	215	112	126	53	463	119	174	75	88
374	188	118	63	36	388	105	137	75	68
381	213	110	120	52	454	119	170	73	85
3	-	-	-	-	2	1	-	-	1
5	1	-	-	-	1	-	-	2	2
-	1	1	-	-	7	-	4	-	1
-	1	2	6	1	8	-	4	-	1
758	472	310	236	185	964	220	476	205	184
380	233	151	100	81	471	102	223	90	82
378	239	159	136	104	493	118	253	115	102
376	227	151	98	81	468	102	223	90	81
376	237	159	131	104	490	118	253	115	101
4	6	-	-	-	2	-	-	-	1
2	2	-	-	-	2	-	-	-	1
-	-	-	2	-	1	-	-	-	-
-	-	-	5	-	1	-	-	-	-

		城崎町	竹野町	香住町	日高町	出石町	但東町	村岡町	浜坂町	美方町	
純 増 減	計	△ 67	△ 59	△ 21	△ 86	37	△ 81	△ 69	△ 3	△ 68	
	男	△ 28	△ 30	△ 37	△ 12	54	△ 46	△ 18	13	△ 25	
	女	△ 39	△ 29	16	△ 74	△ 17	△ 35	△ 51	△ 16	△ 43	
自 然 増 減	増	計	6	38	142	60	67	15	4	59	△ 18
		男	2	12	54	52	28	2	5	36	△ 7
	減	女	4	26	88	8	39	13	△ 1	23	△ 11
		計	56	97	249	241	166	80	101	181	31
	出	男	26	48	113	134	85	42	54	104	15
		女	30	49	136	107	81	38	47	77	16
	死 亡	計	50	59	107	181	99	65	97	122	49
		男	24	36	59	82	57	40	49	68	22
		女	26	23	48	99	42	25	48	54	27
	社 会 増 減	計	△ 73	△ 97	△ 163	△ 146	△ 30	△ 96	△ 73	△ 62	△ 50
			男	△ 30	△ 42	△ 91	△ 64	26	△ 48	△ 23	△ 23
		女	△ 43	△ 55	△ 72	△ 82	△ 56	△ 48	△ 50	△ 39	△ 32
社 会 増 減	合 計	217	178	415	636	382	206	222	544	123	
		男	106	80	203	288	205	96	122	263	56
	計	女	111	98	212	348	177	110	100	281	67
		男	103	73	199	281	197	90	110	256	56
	入 外 国 人	女	111	88	211	342	173	106	98	280	66
		男	-	1	-	-	1	1	-	1	-
	そ の 他	女	-	2	-	-	-	-	-	-	-
		男	3	6	4	7	7	5	12	6	-
	女	男	-	8	1	6	4	4	2	1	1
		女	-	-	-	-	-	-	-	-	-
社 会 増 減	合 計	290	275	578	782	412	302	295	606	173	
		男	136	122	294	352	179	144	145	286	74
	計	女	154	153	284	430	233	158	150	320	99
		男	134	118	293	335	179	143	142	285	73
	出 外 国 人	女	154	149	284	419	229	158	150	316	99
		男	-	1	-	-	-	-	-	-	1
	そ の 他	女	-	3	-	-	2	-	-	2	-
		男	2	3	1	17	-	1	3	1	-
	女	男	-	1	-	11	2	-	-	2	-
		女	-	-	-	-	-	-	-	-	-

単位：人

温泉町	八鹿町	養父町	大畠町	関宮町	生野町	和田山町	山東町	朝来町	柏原町
△ 104	25	△ 54	△ 36	△ 42	△ 172	152	0	△ 44	137
△ 35	45	△ 16	20	△ 9	△ 76	90	△ 7	△ 10	58
△ 69	△ 20	△ 38	△ 56	△ 33	△ 96	62	7	△ 34	79
26	45	10	△ 8	7	△ 1	59	26	15	86
11	26	△ 2	4	3	2	41	15	13	38
15	19	12	△ 12	4	△ 3	18	11	2	48
120	159	113	64	72	55	211	86	93	142
61	84	55	35	39	28	115	45	52	72
59	75	58	29	33	27	96	41	41	70
94	114	103	72	65	56	152	60	78	56
50	58	57	31	36	26	74	30	39	34
44	56	46	41	29	30	78	30	39	22
△ 130	△ 20	△ 64	△ 28	△ 49	△ 171	93	△ 26	△ 59	51
△ 46	19	△ 14	16	△ 12	△ 78	49	△ 22	△ 23	20
△ 84	△ 39	△ 50	△ 44	△ 37	△ 93	44	△ 4	△ 36	31
373	522	313	305	157	274	714	381	271	548
188	270	142	164	78	142	359	134	116	259
185	252	171	141	79	132	355	247	155	289
175	253	138	159	75	127	353	133	115	255
176	243	164	135	76	123	346	246	152	287
-	-	1	1	-	-	1	-	-	1
1	-	1	1	-	-	2	-	-	1
13	17	3	4	3	15	5	1	1	3
8	9	6	5	3	9	7	1	3	1
503	542	377	333	206	445	621	407	330	497
234	251	156	148	90	220	310	156	139	239
269	291	221	185	116	225	311	251	191	258
234	246	152	146	89	211	305	156	138	238
267	288	217	183	116	202	307	251	191	255
-	-	3	1	-	-	2	-	-	1
2	-	1	1	-	-	1	-	-	3
-	5	1	1	1	9	3	-	1	-
-	3	3	1	-	23	3	-	-	-

		氷上町	青垣町	春日町	山南町	市島町	篠山町	西紀町	丹南町	今田町		
純 増 減	計	38	△ 28	32	△ 40	△ 3	△ 143	△ 30	87	1		
	男	4	△ 5	34	△ 4	△ 10	△ 78	△ 22	28	△ 5		
	女	34	△ 23	△ 2	△ 36	7	△ 65	△ 8	59	6		
自 然 増 減	増	計	86	17	62	41	36	15	9	36	9	
		男	31	1	25	12	20	2	3	10	5	
		女	55	16	37	29	16	13	6	26	4	
	減	計	242	111	185	182	135	255	60	137	46	
		男	117	50	87	87	71	136	32	65	21	
		女	125	61	98	95	64	119	28	72	25	
	出 生	計	156	94	123	141	99	240	51	101	37	
		男	86	49	62	75	51	134	29	55	16	
		女	70	45	61	66	48	106	22	46	21	
	死 亡	計	156	94	123	141	99	240	51	101	37	
		男	86	49	62	75	51	134	29	55	16	
		女	70	45	61	66	48	106	22	46	21	
社 會 増 減	計	△ 48	△ 45	△ 30	△ 81	△ 39	△ 158	△ 39	51	△ 8		
	男	△ 27	△ 6	9	△ 16	△ 30	△ 80	△ 25	18	△ 10		
	女	△ 21	△ 39	△ 39	△ 65	△ 9	△ 78	△ 14	33	2		
社 會 増 減	合 計	計	582	246	418	424	348	769	148	457	111	
		男	274	130	208	198	162	411	68	221	57	
		女	308	116	210	226	186	358	80	236	54	
	入 転	男	272	123	205	195	154	396	68	216	56	
		女	307	112	201	224	183	355	80	232	52	
		外国人	男	2	-	-	-	4	14	-	3	1
	増 減	女	1	-	2	2	1	3	-	2	2	
		その他	男	-	7	3	3	4	1	-	2	-
		女	-	4	7	-	2	-	-	2	-	
	社 會 増 減	合 計	計	630	291	448	505	387	927	187	406	119
			男	301	136	199	214	192	491	93	203	67
			女	329	155	249	291	195	436	94	203	52
出 転		男	297	135	199	211	186	469	93	203	66	
		女	327	155	248	284	194	422	94	203	52	
		外国人	男	3	-	-	1	6	17	-	-	-
減 その他		女	1	-	1	2	-	10	-	-	-	
		男	1	1	-	2	-	5	-	-	1	
		女	1	-	-	5	1	4	-	-	-	

単位：人

津名町	淡路町	北淡町	一宮町	五色町	東浦町	緑町	西淡町	三原町	南淡町
△ 88	△ 190	△ 50	△ 152	△ 41	66	22	△ 20	△ 4	△ 47
△ 17	△ 96	△ 27	△ 27	△ 9	22	25	△ 20	△ 10	△ 23
△ 71	△ 94	△ 23	△ 125	△ 32	44	△ 3	0	6	△ 24
52	18	△ 10	△ 20	4	33	13	64	23	66
28	0	△ 8	△ 9	0	14	18	23	9	35
24	18	△ 2	△ 11	4	19	△ 5	41	14	31
220	108	168	102	128	120	69	199	199	285
108	52	91	53	67	64	43	93	97	144
112	56	77	49	61	56	26	106	102	141
168	90	178	122	124	87	56	135	176	219
80	52	99	62	67	50	25	70	88	109
88	38	79	60	57	37	31	65	88	110
△ 140	△ 208	△ 40	△ 132	△ 45	33	9	△ 84	△ 27	△ 113
△ 45	△ 96	△ 19	△ 18	△ 9	8	7	△ 43	△ 19	△ 58
△ 95	△ 112	△ 21	△ 114	△ 36	25	2	△ 41	△ 8	△ 55
744	192	435	281	315	416	219	353	498	585
361	107	213	122	141	208	108	158	249	284
383	85	222	159	174	208	111	195	249	301
355	102	213	122	140	195	102	156	245	277
382	78	221	159	173	204	111	192	245	295
-	3	-	-	1	1	-	1	3	-
-	3	-	-	1	2	-	3	1	-
6	2	-	-	-	12	6	1	1	7
1	4	1	-	-	2	-	-	3	6
884	400	475	413	360	383	210	437	525	698
406	203	232	140	150	200	101	201	268	342
478	197	243	273	210	183	109	236	257	356
403	200	230	140	145	193	101	200	268	339
472	196	242	273	209	179	103	235	256	356
-	1	2	-	3	4	-	1	-	3
1	1	1	-	1	3	-	1	-	-
3	2	-	-	2	3	-	-	-	-
5	-	-	-	-	1	6	-	1	-

4 月別、市郡別、自然・社会増減表

単位：人

区分 月別	純増減	合計（県計）		市 部		郡 部	
		自然増減	社会増減	自然増減	社会増減	自然増減	社会増減
1月	1,263	3,067	△ 1,804	2,894	△ 2,130	173	326
2月	1,407	3,319	△ 1,912	3,097	△ 1,980	222	68
3月	△ 9,994	3,875	△ 13,869	3,500	△ 12,475	375	△ 1,394
4月	13,067	3,409	9,658	3,017	10,399	392	△ 741
5月	4,965	4,333	632	3,882	945	451	△ 313
6月	3,649	4,028	△ 379	3,637	△ 193	391	△ 186
7月	937	4,245	△ 3,308	3,813	△ 3,735	432	427
8月	4,513	4,381	132	3,961	△ 219	420	351
9月	2,745	4,023	△ 1,278	3,624	△ 1,577	399	299
10月	2,412	4,063	△ 1,651	3,701	△ 1,695	362	44
11月	3,278	3,554	△ 276	3,320	△ 380	234	104
12月	3,997	3,743	254	3,474	△ 34	269	288
合計	32,239	46,040	△ 13,801	41,920	△ 13,074	4,120	△ 727

<県内ブロック別、市郡名表>

（ブロック名） （市郡名）

神 戸・・・神戸市

阪 神・・・尼崎市 西宮市 芦屋市 伊丹市 宝塚市 川西市 三田市 川辺郡

東 播・・・明石市 加古川市 西脇市 三木市 高砂市 小野市 加西市 美郷郡 加東郡
多可郡 加古郡 印南郡

西 播・・・姫路市 相生市 竜野市 赤穂市 飾磨郡 神崎郡 揖保郡 赤穂郡 佐用郡
宍粟郡

但 馬・・・豊岡市 城崎郡 出石郡 美方郡 養父郡 朝来郡

丹 波・・・氷上郡 多紀郡

淡 路・・・洲本市 津名郡 三原郡

