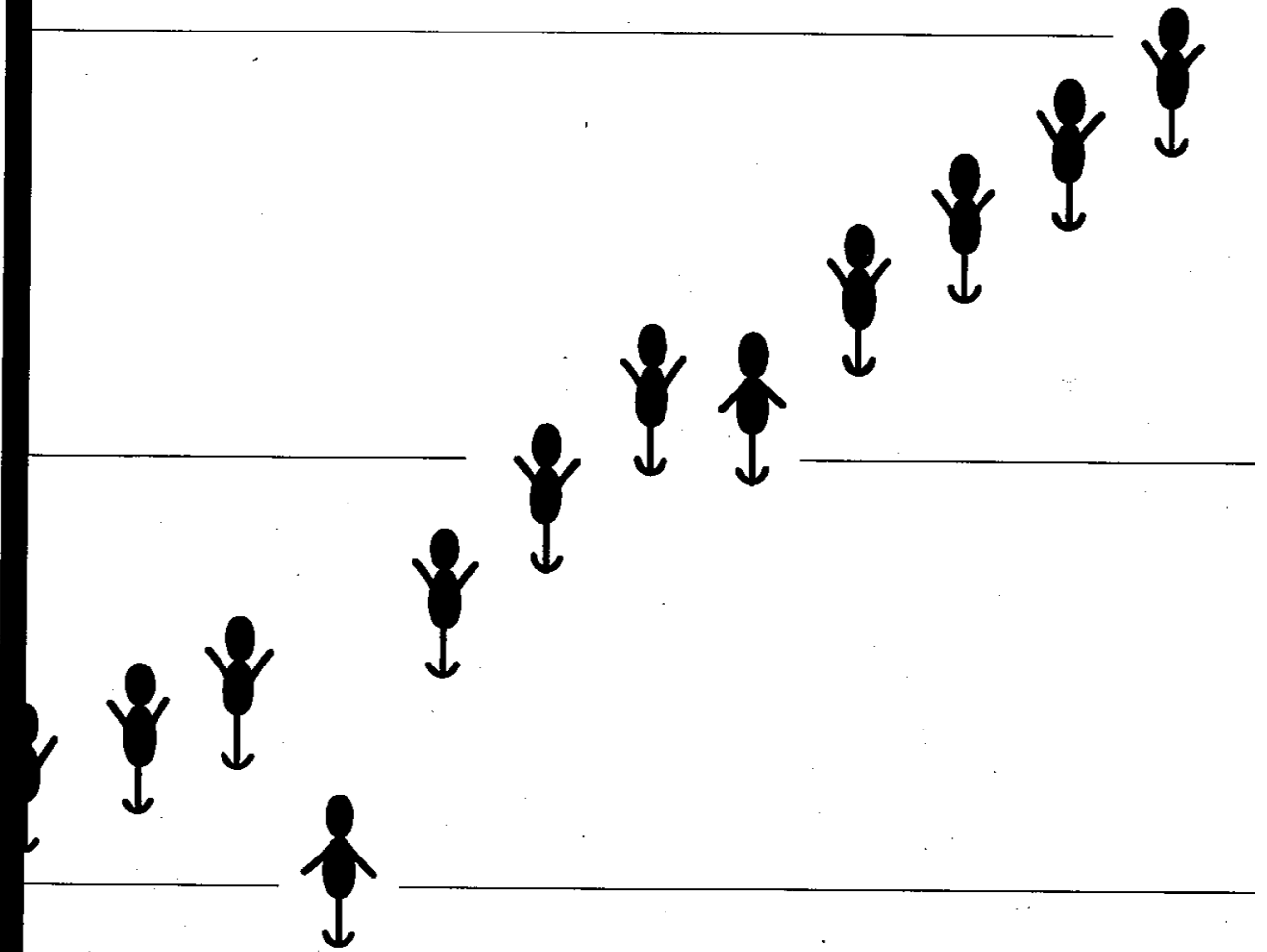


# 兵庫県 人口の動き

昭和52年1月～12月



# 目 次

|   |            |     |
|---|------------|-----|
| 1 | 人口の動きの概要   | 1 頁 |
| 2 | 自然増減と社会増減  | 1   |
| 3 | ブロック別人口の動き | 2   |
| 4 | 市町別人口の動き   | 3   |
| 5 | 月別人口の動き    | 4   |

## 統 計 表

|   |                |    |
|---|----------------|----|
| 1 | 年次別自然・社会増減表    | 8  |
| 2 | ブロック別自然・社会増減表  | 9  |
| 3 | 市町別自然・社会増減表    | 10 |
| 4 | 月別、市郡別自然・社会増減表 | 20 |

（表紙の図は 本県における昭和52年の各月の人口の推移を象徴的に  
表わしたものである。）

## はじめに

この報告書は、本県が実施している人口移動状況報告書による市町別毎月末人口推計調査をもとに、昭和52年中の県下の人口の動きをまとめたものである。

市町別毎月末人口推計調査は、国勢調査（昭和50年10月1日実施）の確定数を基礎数とし、それに各市町より住民基本台帳法及び外国人登録法に従い報告される月間移動数（出生－死亡・転入－転出等）を加減集計して毎月末現在の市町別人口を推計するもので、「兵庫県推計人口」として毎月公表しているものである。

## 1 人口の動きの概要

本県の人口は、昭和52年中に37,207人増加し、12月末には5,083,411人となった。これははじめて国勢調査が実施された大正9年（2,301,799人）の2.21倍にあたる。

各都道府県推計人口調査によると、昭和52年12月末現在の人口は、東京都の11,683,479人（年間増加率0.12%。以下同じ。）、大阪府8,402,567人（0.61%）、神奈川県6,660,537人（1.81%）、愛知県6,068,367人（1.08%）、北海道5,490,137人（0.61%）及び埼玉県5,118,580人（2.42%）について全国第7位である。

本県の人口増加率は0.74%で、これは全国平均増加率0.96%を0.22ポイント下廻るが、前述の都道府県中では第4位の増加率を示している。

人口増加率の推移を見ると、表1に示すとおり45年を頂点としてその後毎年わずかながらも下降状態となっている。社会増加率が転出超過のためにマイナスとなっているので、本県の人口増は実質的には自然増によるものであるが、この自然増も年々下降傾向にある。

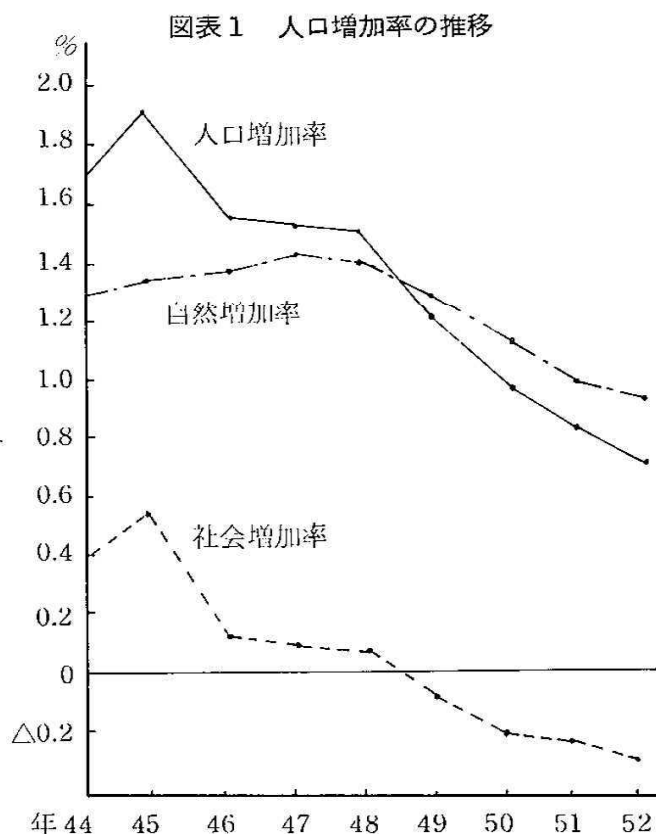
表1 人口増加率の推移

| 年  | 率 | 人口増加率 | 自然増加率 | 社会増加率 |
|----|---|-------|-------|-------|
| 44 |   | 1.72% | 1.31% | 0.41% |
| 45 |   | 1.91  | 1.36  | 0.55  |
| 46 |   | 1.58  | 1.40  | 0.18  |
| 47 |   | 1.57  | 1.43  | 0.14  |
| 48 |   | 1.53  | 1.41  | 0.12  |
| 49 |   | 1.24  | 1.30  | △0.05 |
| 50 |   | 1.02  | 1.15  | △0.13 |
| 51 |   | 0.87  | 1.05  | △0.18 |
| 52 |   | 0.74  | 0.98  | △0.24 |

## 2 自然増減と社会増減

この1年間の自然増減（出生－死亡）と社会増減（転入－転出）についてみると、自然増減では49,226人の増でその増加率は0.98%となっている。過去数年間と比較すると47年まで順調な伸びをみたが、同年を境として毎年わずかながらも下降状態を示している。

次に，社会増減では12,019人の減がみられ，その減少率は0.24%となった。過去数年間の社会増加率は，45年の0.55%をピークに年々減少傾向を示し，49年にはついにマイナス0.05%と転出超過に転じた。52年にはさらにマイナス0.24%で4年連続して社会減の現象を示した。



### 3 ブロック別人口の動き

県内を7ブロックに分けた人口の動きをみると，純増減については，自然増・社会増共に高率の伸びを示した東播ブロックがトップを占め，以下西播・阪神・神戸・丹波の順で増加を示し，淡路・但馬は減少した。この両ブロックは42年以来連続して減少を続けている。

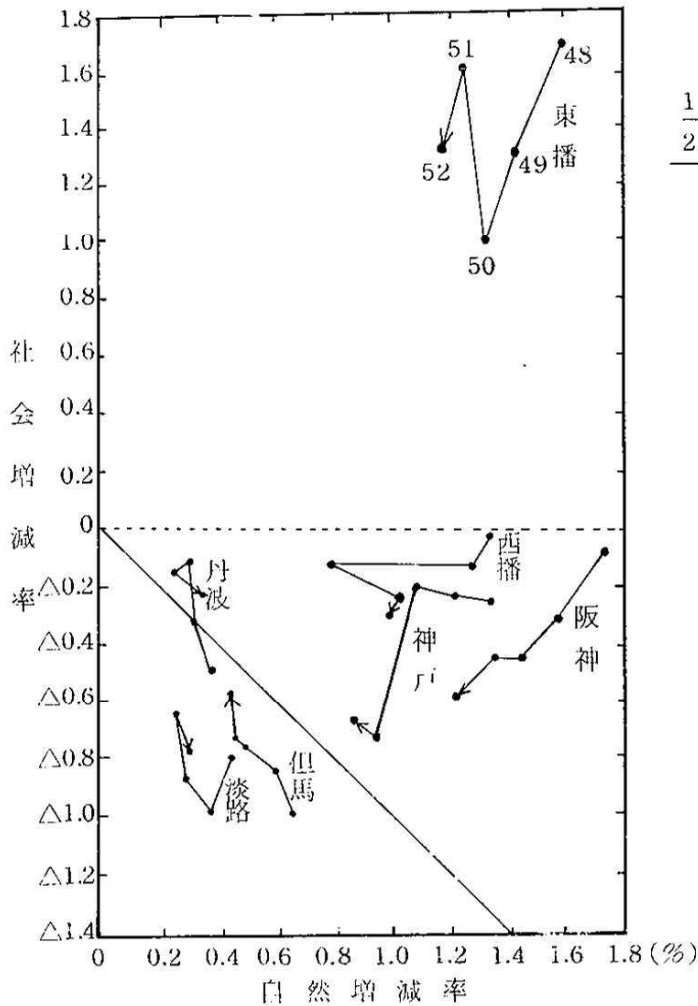
次に，自然増減では各ブロックとも増加を示しているが，増加率では阪神の1.19%をトップに以下東播・西播・神戸の順になっている。なお，但馬・丹波・淡路は低調な伸び率を示した。

社会増減では東播ブロックのみが唯一の増加を示し，かつて高い増加率を示した神戸が50年以降ひき続き減少し，阪神・西播・但馬・丹波・淡路の5ブロックについては42年以降減少を続けている。

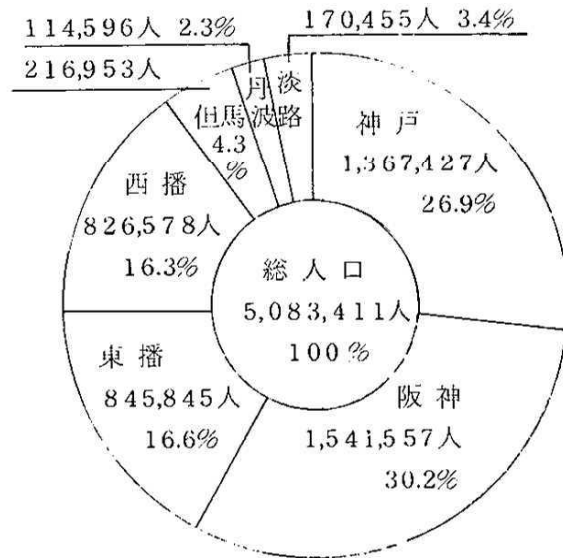
表2 ブロック別人口増加率

| ブロック | 率 | 人口増加率 | 自然増加率 | 社会増加率  |
|------|---|-------|-------|--------|
| 県    | 計 | 0.74% | 0.98% | △0.24% |
| 神    | 戸 | 0.18  | 0.85  | △0.67  |
| 阪    | 神 | 0.62  | 1.19  | △0.57  |
| 東    | 播 | 2.49  | 1.16  | 1.33   |
| 西    | 播 | 0.68  | 0.98  | △0.30  |
| 但    | 馬 | △0.15 | 0.43  | △0.58  |
| 丹    | 波 | 0.09  | 0.31  | △0.22  |
| 淡    | 路 | △0.49 | 0.31  | △0.78  |

図表2 ブロック別自然・社会増減率の動き



図表3 ブロック別人口比



注 図中の斜線は人口の純増減の境目で、斜線の右上は人口の純増加を示し、左下は純減少を示す。

#### 4 市町別人口の動き

市町別の人口の動きは、統計表3に示すとおりであるが、県南部の瀬戸内地域において人口が増加した市町が多くみられ、反面、県北部及び淡路地区では人口減少の市町が多くみられる。

市部・郡部別人口の構成比は、49年では83.9対16.1、50年及び51年では何れも84.0対16.0であったのが52年では84.1対15.9となり、緩慢であるがなお依然として都市部における人口比率の増大が続いている。

市部では、21市のうち17市が人口増加を示したが、尼崎市、洲本市、芦屋市及び相生市の4市が減少した。なお、増加率は昭和50年0.31%、昭和51年0.90%、昭和52年0.76%と年々下降傾向にある。

郡部においては71町中38町が増加し、前年の36町より2町増加となった。増加率は50年0.31%、51年では前年を0.4ポイント上回る0.71%の増加となったが、52年には0.11ポイント減少して0.60%となった。

市町別に人口増加率をみると、増加率の高いのは播磨町の9.66%をトップに猪名川町、三木市、香寺町、加古川市の順となっており、反面、減少率の高いのは生野町の2.38%を筆頭に家島町、淡路町、美方町の順となっている。

自然増減率をみると、増加率の高いのは播磨町の1.64%以下伊丹市、太子町、加古川市、宝塚市の順となっており、減少したのは、浜坂町の0.37%以下西紀町、上月町、大屋町の4町のみである。

次いで、社会増減率では、増加した市は前年より2市少ない8市であり、町では前年同様21町である。従って減少となったのは、13市50町である。

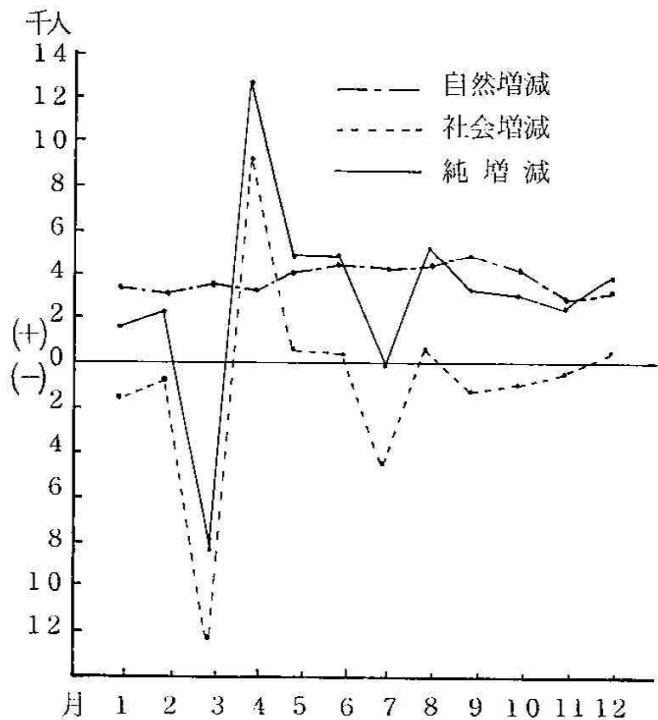
阪神間の臨海地帯のすべての市において転出超過となり、その周辺市町の増加が顕著となっている。社会増加率の高いのは播磨町の8.02%をトップに猪名川町、三木市、香寺町、加古川市の順であり、反面、減少率の高いのは家島町の2.79%を筆頭として生野町、淡路町、尼崎市、温泉町の順である。

## 5 月別人口の動き

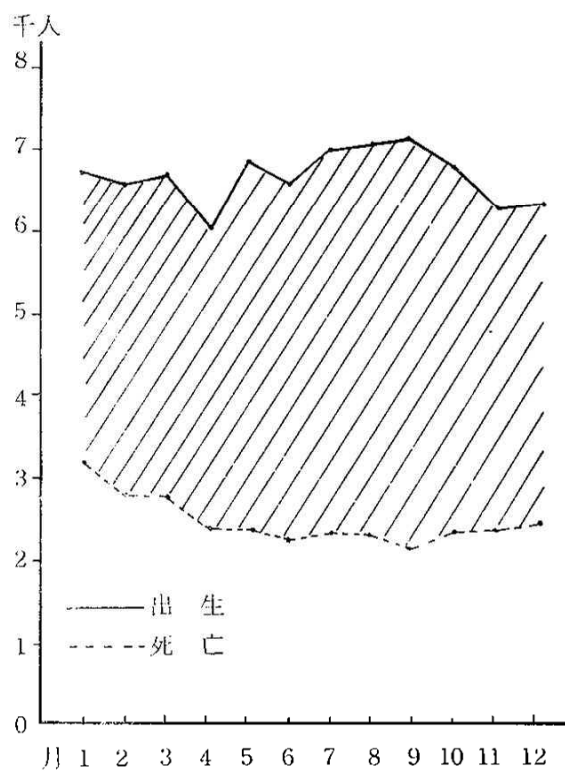
各月別の人口の動きをみると、図表4に示すとおり純増加では4月の12,609人が最も多く、次いで8月の4,994人となっている。

3月の8,381人減少と7月の47人減少を除く以外の各月は人口の純増加がみられ、このうち4月の純増加が全体の約3分の1を占めている。

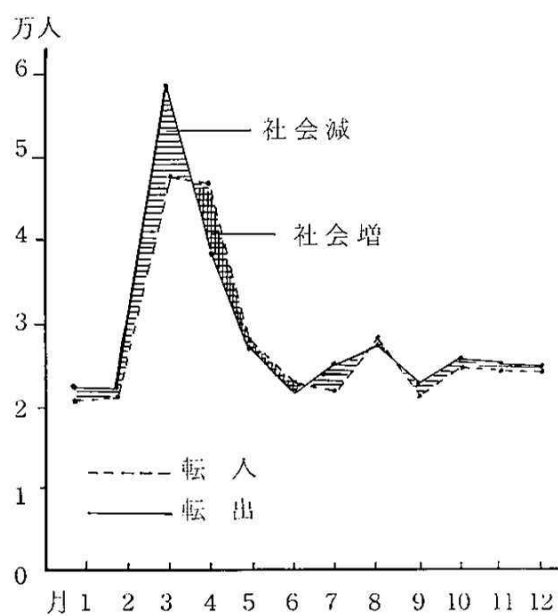
図表4 月別増減



図表5 自然動態



図表6 社会動態







# 統 計 表

---

- 1 年次別自然・社会増減表
- 2 ブロック別自然・社会増減表
- 3 市町別自然・社会増減表
- 4 月別、市郡別自然・社会増減表

## <備 考>

50年国勢調査の確定数（昭和52年6月公表）と概数の差の230人については、市町別の社会増減欄に算入しましたので御留意ください。

1 年次別自然・社会増減表

単位：人

| 区分<br>年次 | 純 増 減<br>(社会増減+自然増減) |        |        | 自 然 増 減 |        |        |        |        |        |        |        |        | 社 会 増 減 |         |         |
|----------|----------------------|--------|--------|---------|--------|--------|--------|--------|--------|--------|--------|--------|---------|---------|---------|
|          |                      |        |        | 増 減     |        |        | 出 生    |        |        | 死 亡    |        |        |         |         |         |
|          | 計                    | 男      | 女      | 計       | 男      | 女      | 計      | 男      | 女      | 計      | 男      | 女      | 計       | 男       | 女       |
| 昭和44年    | 77,722               | 39,517 | 38,205 | 59,370  | 29,829 | 29,541 | 87,205 | 45,061 | 42,144 | 27,835 | 15,232 | 12,603 | 18,352  | 9,688   | 8,664   |
| 昭和45年    | 84,471               | 42,203 | 42,268 | 62,637  | 31,487 | 31,150 | 91,926 | 47,389 | 44,537 | 29,289 | 15,902 | 13,387 | 21,834  | 10,716  | 11,118  |
| 昭和46年    | 73,929               | 35,411 | 38,518 | 65,594  | 32,992 | 32,602 | 94,379 | 48,659 | 45,720 | 28,785 | 15,667 | 13,118 | 8,335   | 2,419   | 5,916   |
| 昭和47年    | 73,637               | 36,074 | 37,563 | 68,931  | 34,180 | 33,851 | 96,968 | 49,879 | 47,089 | 28,937 | 15,699 | 13,238 | 5,606   | 1,894   | 3,712   |
| 昭和48年    | 74,090               | 35,561 | 38,529 | 68,333  | 34,307 | 34,026 | 98,083 | 50,365 | 47,718 | 29,750 | 16,058 | 13,692 | 5,757   | 1,254   | 4,503   |
| 昭和49年    | 60,881               | 30,034 | 30,847 | 63,541  | 32,199 | 31,342 | 94,382 | 48,765 | 45,617 | 30,841 | 16,566 | 14,275 | △ 2,660 | △ 2,165 | △ 495   |
| 昭和50年    | 50,837               | 24,082 | 26,755 | 57,367  | 28,807 | 28,560 | 87,452 | 44,992 | 42,460 | 30,085 | 16,185 | 13,900 | △ 6,530 | △ 4,725 | △ 1,805 |
| 昭和51年    | 43,517               | 18,844 | 24,673 | 52,308  | 26,114 | 26,194 | 83,409 | 42,788 | 40,621 | 31,101 | 16,674 | 14,427 | △ 8,791 | △ 7,270 | △ 1,521 |
| 昭和52年    | 37,207               | 15,793 | 21,414 | 49,226  | 24,457 | 24,769 | 79,589 | 40,999 | 38,590 | 30,363 | 16,542 | 13,821 | △12,019 | △ 8,664 | △ 3,355 |

2 ブロック別社会・自然増減表

単位：人

|    |    | 県計      | 神戸      | 阪神      | 東播      | 西播      | 但馬      | 丹波     | 淡路      |       |       |
|----|----|---------|---------|---------|---------|---------|---------|--------|---------|-------|-------|
| 純  | 計  | 37,207  | 2,486   | 9,578   | 20,498  | 5,664   | △ 333   | 108    | △ 794   |       |       |
|    | 増  | 15,793  | 132     | 3,247   | 10,067  | 2,633   | △ 85    | 80     | △ 281   |       |       |
|    | 減  | 21,414  | 2,354   | 6,331   | 10,431  | 3,031   | △ 248   | 28     | △ 513   |       |       |
| 自然 | 増  | 49,226  | 11,658  | 18,189  | 9,544   | 8,013   | 935     | 359    | 528     |       |       |
|    | 減  | 24,769  | 5,867   | 9,137   | 4,744   | 4,020   | 484     | 206    | 311     |       |       |
|    | 出  | 79,589  | 19,636  | 25,460  | 14,330  | 13,529  | 2,887   | 1,501  | 2,246   |       |       |
| 増  | 生  | 40,999  | 10,193  | 13,101  | 7,348   | 6,977   | 1,472   | 755    | 1,153   |       |       |
|    | 女  | 38,590  | 9,443   | 12,359  | 6,982   | 6,552   | 1,415   | 746    | 1,093   |       |       |
|    | 死  | 30,363  | 7,978   | 7,271   | 4,786   | 5,516   | 1,952   | 1,142  | 1,718   |       |       |
| 減  | 男  | 16,542  | 4,402   | 4,049   | 2,548   | 2,984   | 1,021   | 602    | 936     |       |       |
|    | 女  | 13,821  | 3,576   | 3,222   | 2,238   | 2,532   | 931     | 540    | 782     |       |       |
|    | 亡  |         |         |         |         |         |         |        |         |       |       |
| 社会 | 増  | △12,019 | △ 9,172 | △ 8,611 | 10,954  | △ 2,349 | △ 1,268 | △ 251  | △ 1,322 |       |       |
|    | 男  | △ 8,664 | △ 5,659 | △ 5,805 | 5,267   | △ 1,360 | △ 536   | △ 73   | △ 498   |       |       |
|    | 女  | △ 3,355 | △ 3,513 | △ 2,806 | 5,687   | △ 989   | △ 732   | △ 178  | △ 824   |       |       |
| 社会 | 合  | 計       | 337,275 | 114,785 | 119,011 | 53,605  | 32,182  | 8,323  | 3,901   | 5,468 |       |
|    |    | 男       | 173,977 | 58,970  | 61,961  | 27,616  | 16,626  | 4,115  | 1,941   | 2,748 |       |
|    |    | 女       | 163,298 | 55,815  | 57,050  | 25,989  | 15,556  | 4,208  | 1,960   | 2,720 |       |
|    | 転  | 男       | 163,515 | 52,360  | 59,855  | 26,837  | 15,963  | 3,913  | 1,888   | 2,699 |       |
|    |    | 女       | 154,622 | 50,302  | 55,257  | 25,411  | 15,019  | 4,042  | 1,913   | 2,678 |       |
|    |    | 外国人     | 男       | 5,179   | 2,985   | 1,418   | 391     | 332    | 27      | 17    | 9     |
|    | 増  | 女       | 3,976   | 2,083   | 1,260   | 307     | 268     | 30     | 20      | 8     |       |
|    |    | 男       | 5,283   | 3,625   | 688     | 388     | 331     | 175    | 36      | 40    |       |
|    |    | 女       | 4,700   | 3,430   | 533     | 271     | 269     | 136    | 27      | 34    |       |
|    | 社会 | 合       | 計       | 349,524 | 124,032 | 127,679 | 42,632  | 34,644 | 9,579   | 4,153 | 6,805 |
|    |    |         | 男       | 182,649 | 64,674  | 67,691  | 22,327  | 18,085 | 4,639   | 2,007 | 3,226 |
|    |    |         | 女       | 166,875 | 59,358  | 59,988  | 20,305  | 16,559 | 4,940   | 2,146 | 3,579 |
| 転  |    | 男       | 173,247 | 58,579  | 65,568  | 21,843  | 17,551  | 4,537  | 1,976   | 3,193 |       |
|    |    | 女       | 159,139 | 54,140  | 58,276  | 20,015  | 16,218  | 4,819  | 2,119   | 3,552 |       |
|    |    | 外国人     | 男       | 5,287   | 2,998   | 1,539   | 331     | 380    | 10      | 19    | 10    |
| 減  |    | 女       | 3,941   | 2,102   | 1,308   | 219     | 258     | 24     | 17      | 13    |       |
|    |    | 男       | 4,115   | 3,097   | 584     | 153     | 154     | 92     | 12      | 23    |       |
|    |    | 女       | 3,795   | 3,116   | 404     | 71      | 83      | 97     | 10      | 14    |       |

3 市町別自然・社会増減表

|      |      | 県計     | 市部計     | 郡部計     | 神戸市     | 姫路市     | 尼崎市     | 明石市     | 西宮市    | 洲本市    |        |       |
|------|------|--------|---------|---------|---------|---------|---------|---------|--------|--------|--------|-------|
| 純増減  | 計    | 37,207 | 32,365  | 4,842   | 2,486   | 2,707   | △4,403  | 4,563   | 3,612  | △243   |        |       |
|      | 男    | 15,793 | 13,019  | 2,774   | 132     | 1,167   | △2,832  | 2,147   | 1,290  | △93    |        |       |
|      | 女    | 21,414 | 19,346  | 2,068   | 2,354   | 1,540   | △1,571  | 2,416   | 2,322  | △150   |        |       |
| 自然増減 | 増    | 計      | 49,220  | 44,901  | 4,325   | 11,658  | 4,877   | 6,305   | 3,152  | 4,743  | 230    |       |
|      |      | 男      | 24,457  | 22,376  | 2,081   | 5,791   | 2,452   | 3,070   | 1,644  | 2,362  | 117    |       |
|      |      | 女      | 24,769  | 22,525  | 2,244   | 5,867   | 2,425   | 3,235   | 1,508  | 2,381  | 113    |       |
|      | 出    | 計      | 79,539  | 68,092  | 11,497  | 19,636  | 7,466   | 8,960   | 4,338  | 6,617  | 635    |       |
|      |      | 男      | 40,999  | 35,087  | 5,912   | 10,193  | 3,855   | 4,587   | 2,276  | 3,400  | 330    |       |
|      |      | 女      | 38,590  | 33,005  | 5,585   | 9,443   | 3,611   | 4,373   | 2,062  | 3,217  | 305    |       |
|      | 減    | 計      | 30,363  | 23,191  | 7,172   | 7,978   | 2,589   | 2,655   | 1,186  | 1,874  | 405    |       |
|      |      | 男      | 16,542  | 12,711  | 3,831   | 4,402   | 1,403   | 1,517   | 632    | 1,038  | 213    |       |
|      |      | 女      | 13,821  | 10,480  | 3,341   | 3,576   | 1,186   | 1,138   | 554    | 836    | 192    |       |
|      | 社会増減 | 計      | △12,019 | △12,536 | 517     | △9,172  | △2,170  | △10,708 | 1,411  | △1,131 | △473   |       |
|      |      | 男      | △8,664  | △9,357  | 693     | △5,659  | △1,285  | △5,902  | 503    | △1,072 | △210   |       |
|      |      | 女      | △3,355  | △3,179  | △176    | △3,513  | △885    | △4,806  | 908    | △59    | △263   |       |
| 社会増減 | 合    | 計      | 337,275 | 304,343 | 32,932  | 114,785 | 16,941  | 31,172  | 17,852 | 36,061 | 1,515  |       |
|      |      | 男      | 173,977 | 157,830 | 16,147  | 58,970  | 9,088   | 16,561  | 9,093  | 18,573 | 741    |       |
|      |      | 女      | 163,298 | 146,513 | 16,785  | 55,815  | 7,853   | 14,611  | 8,759  | 17,488 | 774    |       |
|      | 転入   | 男      | 163,515 | 147,810 | 15,705  | 52,360  | 8,654   | 15,776  | 8,811  | 18,028 | 727    |       |
|      |      | 女      | 154,622 | 138,227 | 16,395  | 50,302  | 7,502   | 14,005  | 8,572  | 16,999 | 758    |       |
|      |      | 外国人    | 男       | 5,179   | 5,073   | 106     | 2,985   | 196     | 497    | 138    | 415    | 6     |
|      | その他  | 女      | 3,976   | 3,867   | 109     | 2,983   | 181     | 423     | 103    | 348    | 5      |       |
|      |      | 男      | 5,283   | 4,947   | 336     | 3,625   | 238     | 288     | 144    | 130    | 8      |       |
|      |      | 女      | 4,700   | 4,419   | 281     | 3,430   | 170     | 183     | 84     | 141    | 11     |       |
|      | 社会増減 | 合      | 計       | 349,524 | 316,389 | 32,535  | 124,032 | 19,098  | 41,901 | 16,441 | 37,224 | 1,990 |
|      |      |        | 男       | 182,649 | 167,122 | 15,521  | 64,674  | 10,369  | 22,394 | 8,567  | 19,631 | 944   |
|      |      |        | 女       | 166,875 | 149,861 | 17,014  | 59,358  | 8,729   | 19,507 | 7,874  | 17,593 | 1,046 |
| 転出   |      | 男      | 173,247 | 151,885 | 15,272  | 58,579  | 10,052  | 21,346  | 8,438  | 19,183 | 931    |       |
|      |      | 女      | 159,139 | 142,341 | 16,798  | 54,140  | 8,488   | 18,731  | 7,777  | 17,200 | 1,034  |       |
|      |      | 外国人    | 男       | 5,287   | 5,192   | 95      | 2,998   | 221     | 644    | 106    | 368    | 4     |
| その他  |      | 女      | 3,941   | 3,838   | 103     | 2,102   | 180     | 516     | 65     | 333    | 3      |       |
|      |      | 男      | 4,115   | 3,961   | 154     | 3,097   | 96      | 404     | 23     | 80     | 9      |       |
|      |      | 女      | 3,795   | 3,632   | 113     | 3,116   | 61      | 260     | 32     | 60     | 9      |       |

単位：人

| 芦屋市   | 伊丹市     | 相生市   | 豊岡市   | 加古川市   | 滝野市   | 赤穂市   | 西脇市   | 宝塚市    | 三木市   |
|-------|---------|-------|-------|--------|-------|-------|-------|--------|-------|
| △ 171 | 700     | △ 23  | 305   | 7,165  | 377   | 402   | 1     | 5,397  | 3,357 |
| △ 127 | 265     | △ 104 | 166   | 3,564  | 161   | 163   | 64    | 2,468  | 1,623 |
| △ 44  | 435     | 81    | 139   | 3,601  | 216   | 239   | △ 63  | 2,929  | 1,734 |
| 732   | 2,657   | 453   | 366   | 2,457  | 382   | 430   | 264   | 2,261  | 673   |
| 390   | 1,315   | 225   | 165   | 1,209  | 173   | 214   | 113   | 1,133  | 313   |
| 342   | 1,342   | 228   | 201   | 1,248  | 209   | 216   | 151   | 1,128  | 360   |
| 1,135 | 3,347   | 714   | 722   | 3,343  | 664   | 765   | 542   | 2,997  | 997   |
| 595   | 1,710   | 361   | 362   | 1,686  | 323   | 396   | 253   | 1,546  | 498   |
| 540   | 1,637   | 353   | 360   | 1,657  | 341   | 369   | 289   | 1,451  | 499   |
| 403   | 690     | 261   | 356   | 886    | 282   | 335   | 278   | 736    | 324   |
| 205   | 395     | 136   | 197   | 477    | 150   | 182   | 140   | 413    | 185   |
| 198   | 295     | 125   | 159   | 409    | 132   | 153   | 138   | 323    | 139   |
| △ 903 | △ 1,957 | △ 476 | △ 61  | 4,708  | △ 5   | △ 28  | △ 263 | 3,136  | 2,684 |
| △ 517 | △ 1,050 | △ 329 | 1     | 2,355  | △ 12  | △ 51  | △ 49  | 1,335  | 1,310 |
| △ 386 | △ 907   | △ 147 | △ 62  | 2,353  | 7     | 23    | △ 214 | 1,801  | 1,374 |
| 7,676 | 12,264  | 1,461 | 1,820 | 13,506 | 1,613 | 1,795 | 1,261 | 18,346 | 4,996 |
| 4,014 | 6,683   | 753   | 969   | 6,872  | 794   | 992   | 626   | 9,342  | 2,501 |
| 3,662 | 5,581   | 708   | 851   | 6,634  | 819   | 803   | 635   | 9,004  | 2,495 |
| 3,886 | 6,451   | 662   | 940   | 6,670  | 786   | 969   | 592   | 9,099  | 3,441 |
| 3,532 | 5,384   | 681   | 819   | 6,504  | 813   | 766   | 600   | 8,775  | 2,431 |
| 110   | 144     | 78    | 13    | 105    | 6     | 10    | 12    | 141    | 33    |
| 112   | 131     | 19    | 13    | 69     | 3     | 29    | 9     | 155    | 39    |
| 18    | 88      | 13    | 16    | 97     | 2     | 13    | 22    | 102    | 27    |
| 18    | 66      | 8     | 19    | 61     | 3     | 8     | 26    | 74     | 25    |
| 8,579 | 14,220  | 1,938 | 1,880 | 8,794  | 1,620 | 1,823 | 1,523 | 15,212 | 2,313 |
| 4,524 | 7,732   | 1,080 | 957   | 4,517  | 819   | 1,046 | 696   | 8,017  | 1,184 |
| 4,055 | 6,488   | 858   | 923   | 4,277  | 801   | 777   | 827   | 7,195  | 1,129 |
| 4,399 | 7,553   | 977   | 938   | 4,418  | 815   | 1,025 | 668   | 7,811  | 1,166 |
| 3,930 | 6,383   | 833   | 899   | 4,214  | 797   | 755   | 802   | 7,017  | 1,112 |
| 113   | 162     | 98    | 3     | 90     | 3     | 17    | 24    | 154    | 16    |
| 111   | 91      | 21    | 4     | 58     | 1     | 20    | 11    | 147    | 15    |
| 12    | 17      | 5     | 16    | 9      | 1     | 4     | 4     | 52     | 2     |
| 14    | 14      | 4     | 20    | 5      | 3     | 2     | 14    | 31     | 2     |

|                  |             | 高砂市    | 川西市   | 小野市    | 三田市   | 加西市   | 猪名川町  | 吉川町  | 社 町  | 滝野町 |     |
|------------------|-------------|--------|-------|--------|-------|-------|-------|------|------|-----|-----|
| 純<br>増<br>減      | 計           | 1,371  | 3,472 | 532    | 403   | 355   | 568   | △ 14 | 113  | 62  |     |
|                  | 男           | 564    | 1,694 | 226    | 221   | 260   | 268   | △ 9  | 51   | 26  |     |
|                  | 女           | 807    | 1,778 | 306    | 182   | 95    | 300   | △ 5  | 62   | 36  |     |
| 自<br>然<br>増<br>減 | 増           | 計      | 1,057 | 1,190  | 388   | 244   | 382   | 57   | 37   | 92  | 66  |
|                  |             | 男      | 525   | 642    | 211   | 118   | 194   | 22   | 15   | 40  | 32  |
|                  |             | 女      | 532   | 548    | 177   | 126   | 188   | 35   | 22   | 52  | 34  |
|                  | 出<br>生      | 計      | 1,524 | 1,740  | 681   | 520   | 749   | 144  | 115  | 244 | 135 |
|                  |             | 男      | 771   | 934    | 361   | 261   | 389   | 68   | 62   | 126 | 68  |
|                  |             | 女      | 753   | 806    | 320   | 259   | 360   | 76   | 53   | 118 | 67  |
|                  | 死<br>亡      | 計      | 467   | 550    | 293   | 276   | 367   | 87   | 78   | 152 | 69  |
|                  |             | 男      | 246   | 292    | 150   | 143   | 195   | 46   | 47   | 86  | 36  |
|                  |             | 女      | 221   | 258    | 143   | 133   | 172   | 41   | 31   | 66  | 33  |
| 社<br>会<br>増<br>減 | 増           | 計      | 314   | 2,282  | 144   | 159   | △ 27  | 511  | △ 51 | 21  | △ 4 |
|                  |             | 男      | 39    | 1,052  | 15    | 103   | 66    | 246  | △ 24 | 11  | △ 6 |
|                  | 減           | 女      | 275   | 1,230  | 129   | 56    | △ 93  | 265  | △ 27 | 10  | 2   |
| 社<br>会<br>増<br>減 | 合<br>計      | 計      | 5,734 | 10,910 | 1,561 | 1,660 | 1,414 | 922  | 214  | 599 | 430 |
|                  |             | 男      | 3,375 | 5,486  | 774   | 839   | 784   | 463  | 106  | 278 | 232 |
|                  | 計           | 女      | 2,359 | 5,424  | 787   | 821   | 630   | 459  | 108  | 321 | 198 |
|                  |             | 転<br>入 | 男     | 3,282  | 5,359 | 754   | 799   | 764  | 457  | 106 | 268 |
|                  | 女           |        | 2,282 | 5,317  | 776   | 788   | 621   | 457  | 108  | 312 | 198 |
|                  | 外<br>国<br>人 | 男      | 61    | 79     | 6     | 28    | 10    | 4    |      | 2   | 1   |
|                  |             | 女      | 53    | 69     | 2     | 20    | 1     | 2    | -    | 2   | -   |
|                  | そ<br>の<br>他 | 男      | 32    | 48     | 14    | 12    | 10    | 2    | -    | 8   | -   |
|                  |             | 女      | 24    | 38     | 9     | 13    | 8     | -    | -    | 7   | -   |
| 社<br>会<br>増<br>減 | 合<br>計      | 計      | 5,420 | 8,630  | 1,415 | 1,501 | 1,435 | 412  | 268  | 578 | 434 |
|                  |             | 男      | 3,344 | 4,437  | 742   | 743   | 711   | 213  | 131  | 274 | 242 |
|                  | 計           | 女      | 2,076 | 4,193  | 673   | 758   | 724   | 199  | 137  | 304 | 192 |
|                  |             | 転<br>出 | 男     | 3,192  | 4,368 | 723   | 698   | 695  | 210  | 131 | 271 |
|                  | 女           |        | 2,039 | 4,107  | 654   | 711   | 718   | 197  | 137  | 300 | 192 |
|                  | 外<br>国<br>人 | 男      | 55    | 66     | 10    | 29    | 11    | 3    | -    | 2   | 2   |
|                  |             | 女      | 34    | 79     | 14    | 30    | 3     | 1    | -    | 3   | -   |
|                  | そ<br>の<br>他 | 男      | 97    | 3      | 9     | 16    | 5     | -    | -    | 1   | -   |
|                  |             | 女      | 3     | 7      | 5     | 17    | 3     | 1    | -    | 1   | -   |

单位：人

| 東条町  | 中 町  | 加美町  | 八千代町 | 黒山庄町 | 稲美町   | 播磨町   | 志方町  | 家島町   | 夢前町   |
|------|------|------|------|------|-------|-------|------|-------|-------|
| 3    | 13   | 11   | △ 26 | 0    | 810   | 2,161 | 21   | △ 190 | 571   |
| 22   | 40   | △ 2  | △ 4  | △ 6  | 438   | 1,048 | 15   | △ 101 | 312   |
| △ 19 | △ 27 | 13   | △ 22 | 6    | 372   | 1,113 | 6    | △ 89  | 259   |
| 37   | 91   | 34   | 26   | 46   | 275   | 366   | 101  | 91    | 171   |
| 25   | 58   | 6    | 15   | 12   | 147   | 185   | 56   | 45    | 98    |
| 12   | 33   | 28   | 11   | 34   | 128   | 181   | 45   | 46    | 73    |
| 105  | 179  | 104  | 79   | 108  | 423   | 461   | 203  | 174   | 273   |
| 60   | 109  | 46   | 42   | 52   | 226   | 227   | 96   | 89    | 153   |
| 45   | 70   | 58   | 37   | 56   | 197   | 234   | 107  | 85    | 120   |
| 68   | 88   | 70   | 53   | 62   | 148   | 95    | 102  | 83    | 102   |
| 35   | 51   | 40   | 27   | 40   | 79    | 42    | 40   | 44    | 55    |
| 33   | 37   | 30   | 26   | 22   | 69    | 53    | 62   | 39    | 47    |
| △ 34 | △ 78 | △ 23 | △ 52 | △ 46 | 535   | 1,795 | △ 80 | △ 281 | 400   |
| △ 3  | △ 18 | △ 8  | △ 19 | △ 18 | 291   | 863   | △ 41 | △ 146 | 214   |
| △ 31 | △ 60 | △ 15 | △ 33 | △ 28 | 244   | 932   | △ 39 | △ 135 | 186   |
| 177  | 392  | 163  | 139  | 196  | 1,369 | 3,192 | 410  | 246   | 1,082 |
| 89   | 194  | 72   | 67   | 85   | 704   | 1,590 | 174  | 139   | 539   |
| 88   | 198  | 91   | 72   | 111  | 665   | 1,602 | 236  | 107   | 543   |
| 78   | 187  | 70   | 61   | 80   | 700   | 1,574 | 168  | 124   | 536   |
| 80   | 191  | 88   | 71   | 102  | 664   | 1,582 | 229  | 96    | 542   |
| 7    | 3    | -    | --   |      | 1     | 11    | 1    | 4     |       |
| 7    | 2    |      |      | 1    | -     | 19    | --   | 5     |       |
| 4    | 4    | 2    | 6    | 5    | 3     | 5     | 5    | 11    | 3     |
| 1    | 5    | 3    | 1    | 8    | 1     | 1     | 7    | 6     | 1     |
| 212  | 470  | 184  | 185  | 242  | 832   | 1,396 | 490  | 528   | 681   |
| 94   | 209  | 80   | 76   | 102  | 415   | 729   | 214  | 291   | 324   |
| 118  | 261  | 104  | 109  | 140  | 417   | 667   | 276  | 237   | 357   |
| 92   | 207  | 80   | 76   | 102  | 414   | 716   | 214  | 283   | 311   |
| 116  | 258  | 104  | 109  | 139  | 413   | 657   | 274  | 226   | 351   |
| 1    | 1    | -    |      | -    | 1     | 12    | -    | 6     |       |
|      | 3    | -    | -    | -    | 3     | 10    | -    | 11    |       |
| 1    | 1    | -    | -    | -    | -     | 1     | -    | 2     | 13    |
| 2    | -    | -    | -    | 1    | 1     | -     | 2    | -     | 6     |

|                  |        | 神崎町  | 市川町  | 福崎町 | 杵寺町   | 大河内町 | 新宮町 | 揖保川町 | 御津町 | 太子町   |     |
|------------------|--------|------|------|-----|-------|------|-----|------|-----|-------|-----|
| 純<br>増<br>減      | 計      | 40   | 79   | 158 | 568   | △ 7  | 188 | 154  | 131 | 495   |     |
|                  | 男      | △ 7  | 39   | 93  | 315   | 11   | 87  | 111  | 73  | 267   |     |
|                  | 女      | 47   | 40   | 65  | 253   | △ 18 | 101 | 43   | 58  | 228   |     |
| 自<br>然<br>増<br>減 | 増      | 計    | 66   | 101 | 161   | 180  | 27  | 141  | 89  | 116   | 375 |
|                  |        | 男    | 19   | 60  | 88    | 103  | 12  | 68   | 44  | 50    | 174 |
|                  |        | 女    | 47   | 41  | 73    | 77   | 15  | 73   | 45  | 66    | 201 |
|                  | 減      | 計    | 123  | 218 | 298   | 260  | 69  | 301  | 158 | 196   | 505 |
|                  |        | 男    | 53   | 122 | 155   | 140  | 34  | 151  | 82  | 97    | 254 |
|                  |        | 女    | 70   | 96  | 143   | 120  | 35  | 150  | 76  | 99    | 251 |
|                  | 亡      | 計    | 57   | 117 | 137   | 80   | 42  | 160  | 69  | 80    | 130 |
|                  |        | 男    | 34   | 62  | 67    | 37   | 22  | 83   | 38  | 47    | 80  |
|                  |        | 女    | 23   | 55  | 70    | 43   | 20  | 77   | 31  | 33    | 50  |
| 社<br>会<br>増<br>減 | 計      | △ 26 | △ 22 | △ 3 | 388   | △ 34 | 47  | 65   | 15  | 120   |     |
|                  |        | △ 26 | △ 21 | 5   | 212   | △ 1  | 19  | 67   | 23  | 93    |     |
|                  |        | 0    | △ 1  | △ 8 | 176   | △ 33 | 28  | △ 2  | △ 8 | 27    |     |
| 社<br>会<br>増<br>減 | 合<br>計 | 221  | 441  | 615 | 1,088 | 184  | 551 | 496  | 443 | 1,486 |     |
|                  |        | 男    | 93   | 210 | 279   | 533  | 88  | 264  | 230 | 207   | 705 |
|                  |        | 女    | 128  | 231 | 336   | 555  | 96  | 287  | 266 | 236   | 781 |
|                  | 転<br>入 | 男    | 93   | 208 | 271   | 529  | 85  | 259  | 224 | 204   | 688 |
|                  |        | 女    | 109  | 225 | 331   | 551  | 93  | 281  | 257 | 229   | 774 |
|                  |        | 外国人  | -    | -   | 7     | 2    | -   | 1    | 1   | 3     | 16  |
|                  | 増<br>減 | 女    | -    | 1   | 5     | 2    | 1   | 1    | -   | 5     | 4   |
|                  |        | 男    | -    | 2   | 1     | 2    | 3   | 4    | 5   | -     | 1   |
|                  |        | 女    | 19   | 5   | -     | 2    | 2   | 5    | 9   | 2     | 3   |
| 社<br>会<br>増<br>減 | 合<br>計 | 247  | 465  | 617 | 700   | 217  | 622 | 431  | 427 | 1,373 |     |
|                  |        | 男    | 119  | 230 | 285   | 325  | 92  | 311  | 164 | 196   | 618 |
|                  |        | 女    | 128  | 235 | 332   | 375  | 125 | 311  | 267 | 231   | 755 |
|                  | 転<br>出 | 男    | 94   | 230 | 282   | 323  | 92  | 302  | 164 | 191   | 603 |
|                  |        | 女    | 127  | 235 | 331   | 370  | 125 | 310  | 266 | 227   | 752 |
|                  |        | 外国人  | -    | -   | 1     | 2    | -   | 7    | -   | 5     | 13  |
|                  | 増<br>減 | 女    | -    | -   | 1     | 5    | -   | 1    | -   | 4     | 2   |
|                  |        | 男    | 25   | -   | 2     | -    | -   | 2    | -   | -     | 2   |
|                  |        | 女    | 1    | -   | -     | -    | -   | -    | 1   | -     | 1   |



単位：人

| 上郡町 | 佐用町  | 上月町  | 南光町  | 三日月町 | 山崎町  | 安富町 | 一宮町   | 波賀町  | 千種町 |
|-----|------|------|------|------|------|-----|-------|------|-----|
| 108 | 14   | △ 51 | △ 19 | △ 32 | 66   | 45  | △ 78  | △ 46 | 7   |
| 31  | 39   | △ 27 | △ 15 | △ 18 | 34   | 36  | △ 22  | △ 14 | 2   |
| 77  | △ 25 | △ 24 | △ 4  | △ 14 | 32   | 9   | △ 56  | △ 32 | 5   |
| 69  | 3    | △ 6  | 17   | 3    | 140  | 21  | 58    | 32   | 16  |
| 2   | 18   | △ 5  | 3    | △ 4  | 84   | 17  | 33    | 14   | 6   |
| 67  | △ 15 | △ 1  | 14   | 7    | 56   | 4   | 25    | 18   | 10  |
| 253 | 135  | 70   | 70   | 41   | 400  | 60  | 186   | 73   | 57  |
| 118 | 77   | 36   | 34   | 23   | 216  | 34  | 104   | 40   | 30  |
| 135 | 58   | 34   | 36   | 18   | 184  | 26  | 82    | 33   | 27  |
| 184 | 132  | 76   | 53   | 38   | 260  | 39  | 128   | 41   | 41  |
| 116 | 59   | 41   | 31   | 27   | 132  | 17  | 71    | 26   | 24  |
| 68  | 73   | 35   | 22   | 11   | 128  | 22  | 57    | 15   | 17  |
| 39  | 11   | △ 45 | △ 36 | △ 35 | △ 74 | 24  | △ 136 | △ 78 | △ 9 |
| 29  | 21   | △ 22 | △ 18 | △ 14 | △ 50 | 19  | △ 55  | △ 28 | △ 4 |
| 10  | △ 10 | △ 23 | △ 18 | △ 21 | △ 24 | 5   | △ 81  | △ 50 | △ 5 |
| 808 | 406  | 242  | 185  | 126  | 878  | 198 | 344   | 149  | 183 |
| 404 | 208  | 116  | 82   | 66   | 424  | 92  | 156   | 71   | 93  |
| 404 | 198  | 126  | 103  | 60   | 454  | 106 | 188   | 78   | 90  |
| 403 | 204  | 114  | 82   | 63   | 406  | 89  | 149   | 69   | 92  |
| 403 | 194  | 119  | 103  | 59   | 438  | 102 | 185   | 77   | 89  |
| 1   | 4    | -    | -    | -    | 1    | 1   | -     | -    | 1   |
| 1   | 4    | -    | -    | -    | 4    | 2   | -     | -    | 1   |
| -   | -    | 2    | -    | 3    | 17   | 2   | 7     | 2    | -   |
| -   | -    | 7    | -    | 1    | 12   | 2   | 3     | 1    | -   |
| 767 | 394  | 287  | 221  | 162  | 949  | 174 | 481   | 230  | 192 |
| 374 | 189  | 133  | 100  | 78   | 460  | 72  | 211   | 100  | 99  |
| 393 | 205  | 154  | 121  | 84   | 489  | 102 | 270   | 130  | 93  |
| 372 | 187  | 132  | 100  | 78   | 457  | 71  | 211   | 100  | 99  |
| 389 | 202  | 154  | 121  | 84   | 486  | 100 | 270   | 126  | 93  |
| 2   | 2    | -    | -    | -    | 2    | 1   | -     | -    | -   |
| 4   | 3    | -    | -    | -    | 2    | 2   | -     | 1    | -   |
| -   | -    | 1    | -    | -    | 1    | -   | -     | -    | -   |
| -   | -    | -    | -    | -    | 1    | -   | -     | 3    | -   |

|                  |             | 城崎町    | 竹野町  | 香住町  | 日高町  | 出石町 | 但東町  | 村岡町   | 浜坂町   | 美方町   |      |
|------------------|-------------|--------|------|------|------|-----|------|-------|-------|-------|------|
| 純<br>増<br>減      | 計           | △ 28   | 5    | 13   | 88   | 4   | △ 72 | △ 111 | △ 79  | △ 47  |      |
|                  | 男           | △ 20   | 22   | 26   | 59   | 5   | △ 29 | △ 63  | △ 23  | △ 22  |      |
|                  | 女           | △ 8    | △ 17 | △ 13 | 29   | △ 1 | △ 43 | △ 48  | △ 56  | △ 25  |      |
| 自<br>然<br>増<br>減 | 増           | 計      | 18   | 20   | 95   | 36  | 41   | 1     | 13    | 47    | △ 13 |
|                  |             | 男      | 4    | 17   | 50   | 24  | 19   | △ 2   | 2     | 18    | 1    |
|                  |             | 女      | 14   | 3    | 45   | 12  | 22   | 3     | 11    | 29    | △ 14 |
|                  | 出<br>生      | 計      | 56   | 88   | 228  | 222 | 142  | 72    | 90    | 166   | 33   |
|                  |             | 男      | 22   | 49   | 115  | 117 | 76   | 38    | 44    | 78    | 20   |
|                  |             | 女      | 34   | 39   | 113  | 105 | 66   | 34    | 46    | 88    | 13   |
|                  | 死<br>亡      | 計      | 38   | 68   | 133  | 186 | 101  | 71    | 77    | 119   | 46   |
|                  |             | 男      | 18   | 32   | 65   | 93  | 57   | 40    | 42    | 60    | 19   |
|                  |             | 女      | 20   | 36   | 68   | 93  | 44   | 31    | 35    | 59    | 27   |
| 社<br>会<br>増<br>減 | 増           | 計      | △ 46 | △ 15 | △ 82 | 52  | △ 37 | △ 73  | △ 124 | △ 126 | △ 34 |
|                  |             | 男      | △ 24 | 5    | △ 24 | 35  | △ 14 | △ 27  | △ 65  | △ 41  | △ 23 |
|                  |             | 女      | △ 22 | △ 20 | △ 58 | 17  | △ 23 | △ 46  | △ 59  | △ 85  | △ 11 |
| 社<br>会<br>増<br>減 | 合<br>計      | 計      | 263  | 247  | 470  | 721 | 386  | 192   | 223   | 504   | 123  |
|                  |             | 男      | 117  | 111  | 246  | 341 | 179  | 91    | 120   | 257   | 61   |
|                  | 計           | 女      | 146  | 136  | 224  | 380 | 207  | 101   | 103   | 247   | 62   |
|                  |             | 転<br>入 | 男    | 113  | 88   | 236 | 328  | 174   | 88    | 115   | 253  |
|                  | 女           |        | 142  | 123  | 218  | 374 | 203  | 98    | 103   | 243   | 62   |
|                  | 外<br>国<br>人 | 男      | -    | 1    | -    | 1   | -    | -     | 1     | 3     |      |
|                  |             | 女      | -    | 5    | -    | -   | -    | -     | -     | 2     |      |
|                  | そ<br>の<br>他 | 男      | 4    | 22   | 10   | 12  | 5    | 3     | 4     | 1     |      |
| 女                |             | 4      | 8    | 6    | 6    | 4   | 3    |       | 2     | -     |      |
| 社<br>会<br>減      | 合<br>計      | 計      | 308  | 262  | 550  | 669 | 423  | 265   | 347   | 630   | 159  |
|                  |             | 男      | 142  | 107  | 268  | 306 | 200  | 122   | 183   | 299   | 81   |
|                  | 計           | 女      | 166  | 155  | 282  | 363 | 223  | 143   | 164   | 331   | 78   |
|                  |             | 転<br>出 | 男    | 141  | 95   | 265 | 304  | 199   | 122   | 182   | 297  |
|                  | 女           |        | 165  | 126  | 280  | 360 | 222  | 143   | 162   | 331   | 78   |
|                  | 外<br>国<br>人 | 男      | -    | -    | 1    | 1   | -    | -     | 1     | 1     | -    |
|                  |             | 女      | -    | 6    | 1    | 3   | -    | -     | 2     | -     | -    |
|                  | そ<br>の<br>他 | 男      | 1    | 12   | 2    | 1   | 1    | -     | -     | 1     | -    |
| 女                |             | -      | 23   | 1    | -    | 1   | -    | -     | -     | -     |      |

単位：人

| 温泉町   | 八鹿町  | 養父町  | 大屋町  | 関宮町  | 生野町   | 和田山町 | 山東町  | 朝来町   | 柏原町 |
|-------|------|------|------|------|-------|------|------|-------|-----|
| △ 104 | △ 30 | △ 65 | △ 78 | △ 2  | △ 154 | 140  | △ 42 | △ 76  | 159 |
| △ 56  | △ 25 | △ 25 | △ 60 | △ 12 | △ 78  | 64   | 16   | △ 30  | 35  |
| △ 48  | △ 5  | △ 40 | △ 18 | 10   | △ 76  | 76   | △ 58 | △ 46  | 94  |
| 42    | 68   | 8    | △ 5  | 14   | 21    | 109  | 28   | 26    | 63  |
| 23    | 30   | 0    | △ 13 | 7    | 12    | 59   | 17   | 18    | 33  |
| 19    | 38   | 8    | 8    | 7    | 9     | 50   | 11   | 8     | 30  |
| 130   | 184  | 117  | 68   | 61   | 80    | 247  | 91   | 90    | 118 |
| 74    | 92   | 56   | 31   | 31   | 41    | 124  | 51   | 51    | 54  |
| 56    | 92   | 61   | 37   | 30   | 39    | 123  | 40   | 39    | 64  |
| 88    | 116  | 109  | 73   | 47   | 59    | 138  | 63   | 64    | 55  |
| 51    | 62   | 56   | 44   | 24   | 29    | 65   | 34   | 33    | 21  |
| 37    | 54   | 53   | 29   | 23   | 30    | 73   | 29   | 31    | 34  |
| △ 146 | △ 98 | △ 73 | △ 73 | △ 16 | △ 175 | 31   | △ 70 | △ 102 | 96  |
| △ 79  | △ 55 | △ 25 | △ 47 | △ 19 | △ 90  | 5    | △ 1  | △ 48  | 32  |
| △ 67  | △ 43 | △ 48 | △ 26 | 3    | △ 85  | 26   | △ 69 | △ 54  | 64  |
| 340   | 637  | 308  | 238  | 161  | 242   | 728  | 428  | 292   | 524 |
| 178   | 315  | 135  | 107  | 66   | 128   | 364  | 184  | 146   | 245 |
| 162   | 322  | 173  | 131  | 95   | 114   | 364  | 244  | 146   | 279 |
| 158   | 258  | 132  | 101  | 63   | 126   | 361  | 181  | 137   | 238 |
| 152   | 266  | 166  | 126  | 95   | 112   | 360  | 242  | 138   | 271 |
| 2     | -    | 1    | 3    | -    | -     | 2    | -    | -     | 1   |
| 2     | 1    | 3    | 2    | -    | -     | 2    | -    | -     | 4   |
| 18    | 57   | 2    | 3    | 3    | 2     | 1    | 3    | 9     | 6   |
| 8     | 55   | 4    | 3    | -    | 2     | 2    | 2    | 8     | 4   |
| 483   | 732  | 380  | 311  | 177  | 416   | 696  | 499  | 392   | 430 |
| 256   | 373  | 157  | 153  | 85   | 216   | 359  | 185  | 190   | 212 |
| 227   | 359  | 223  | 158  | 92   | 200   | 337  | 314  | 202   | 218 |
| 254   | 323  | 156  | 152  | 85   | 215   | 357  | 183  | 188   | 208 |
| 225   | 312  | 220  | 155  | 92   | 200   | 336  | 314  | 198   | 212 |
| 2     | -    | 1    | -    | -    | -     | -    | -    | -     | 4   |
| 2     | 1    | 3    | 2    | -    | -     | -    | -    | -     | 6   |
| -     | 50   | -    | 1    | -    | 1     | 2    | 2    | 2     |     |
| -     | 46   | -    | 1    | -    | -     | 1    | -    | 4     |     |

|                  |        | 氷上町  | 青垣町  | 春日町  | 山南町 | 市島町  | 篠山町   | 西紀町   | 丹南町  | 今田町 |     |
|------------------|--------|------|------|------|-----|------|-------|-------|------|-----|-----|
| 純<br>増<br>減      | 計      | △ 18 | 1    | 64   | 37  | △ 33 | △ 185 | △ 16  | 74   | 25  |     |
|                  | 男      | △ 3  | 7    | 19   | 24  | △ 2  | △ 102 | 0     | 52   | 20  |     |
|                  | 女      | △ 15 | △ 6  | 45   | 13  | △ 31 | △ 83  | △ 16  | 22   | 5   |     |
| 自<br>然<br>増<br>減 | 増      | 計    | 57   | 42   | 33  | 63   | 20    | 14    | △ 5  | 52  | 20  |
|                  |        | 男    | 4    | 34   | △ 8 | 30   | 7     | 4     | 3    | 28  | 18  |
|                  | 減      | 女    | 53   | 8    | 41  | 33   | 13    | 10    | △ 8  | 24  | 2   |
|                  |        | 計    | 254  | 124  | 181 | 204  | 112   | 239   | 43   | 171 | 55  |
|                  | 生      | 男    | 115  | 69   | 83  | 105  | 54    | 120   | 28   | 91  | 36  |
|                  |        | 女    | 139  | 55   | 98  | 99   | 58    | 119   | 15   | 80  | 19  |
| 亡                | 計      | 197  | 82   | 148  | 141 | 92   | 225   | 48    | 119  | 35  |     |
|                  | 男      | 111  | 35   | 91   | 75  | 47   | 116   | 25    | 63   | 18  |     |
|                  | 女      | 86   | 47   | 57   | 66  | 45   | 109   | 23    | 56   | 17  |     |
| 社<br>会           | 増      | 計    | △ 75 | △ 41 | 31  | △ 26 | △ 53  | △ 199 | △ 11 | 22  | 5   |
|                  |        | 男    | △ 7  | △ 27 | 27  | △ 6  | △ 9   | △ 106 | △ 3  | 24  | 2   |
|                  | 減      | 女    | △ 68 | △ 14 | 4   | △ 20 | △ 44  | △ 93  | △ 8  | △ 2 | 3   |
| 社<br>会<br>増      | 合<br>計 | 計    | 583  | 243  | 444 | 454  | 348   | 646   | 132  | 409 | 118 |
|                  |        | 男    | 299  | 117  | 226 | 222  | 165   | 330   | 65   | 218 | 54  |
|                  | 計      | 女    | 284  | 126  | 218 | 232  | 183   | 316   | 67   | 191 | 64  |
|                  |        | 男    | 299  | 107  | 224 | 212  | 162   | 317   | 64   | 211 | 54  |
|                  | 人      | 女    | 281  | 125  | 215 | 226  | 180   | 299   | 67   | 186 | 63  |
|                  |        | 外国人  | 男    | —    | —   | 2    | 2     | 2     | 8    | —   | 2   |
|                  | 増      | 女    | 3    | —    | 3   | 2    | —     | 6     | —    | 2   | —   |
|                  |        | その他  | 男    | —    | 10  | —    | 8     | 1     | 5    | 1   | 5   |
| 女                | —      | 1    | —    | 4    | 3   | 11   | —     | 3     | 1    |     |     |
| 社<br>会<br>減      | 合<br>計 | 計    | 659  | 284  | 413 | 480  | 401   | 845   | 143  | 387 | 111 |
|                  |        | 男    | 307  | 143  | 197 | 228  | 174   | 434   | 63   | 193 | 56  |
|                  | 計      | 女    | 352  | 141  | 216 | 252  | 227   | 411   | 80   | 194 | 55  |
|                  |        | 男    | 302  | 142  | 196 | 227  | 173   | 422   | 63   | 187 | 56  |
|                  | 出      | 女    | 348  | 140  | 213 | 252  | 227   | 399   | 80   | 194 | 54  |
|                  |        | 外国人  | 男    | —    | —   | —    | 1     | 1     | 7    | —   | 6   |
|                  | 減      | 女    | 2    | —    | 1   | —    | —     | 8     | —    | —   | —   |
|                  |        | その他  | 男    | 5    | 1   | 1    | —     | —     | 5    | —   | —   |
| 女                | 2      | 1    | 2    | —    | —   | 4    | —     | —     | 1    |     |     |

単位：人

| 津名町  | 淡路町   | 北淡町   | 一宮町   | 五色町   | 東浦町 | 緑町  | 西淡町  | 三原町  | 南淡町   |
|------|-------|-------|-------|-------|-----|-----|------|------|-------|
| △ 42 | △ 173 | △ 138 | △ 126 | △ 126 | 31  | 81  | 52   | △ 73 | △ 37  |
| 13   | △ 103 | △ 57  | △ 48  | △ 65  | 15  | 43  | 24   | △ 13 | 3     |
| △ 55 | △ 70  | △ 81  | △ 78  | △ 61  | 16  | 38  | 28   | △ 60 | △ 40  |
| 34   | 33    | 1     | 2     | 3     | 15  | 34  | 63   | 21   | 92    |
| 16   | 7     | △ 7   | △ 7   | △ 11  | △ 4 | 20  | 25   | 14   | 47    |
| 18   | 26    | 8     | 9     | 14    | 19  | 14  | 38   | 7    | 45    |
| 211  | 109   | 164   | 131   | 131   | 93  | 77  | 191  | 219  | 285   |
| 115  | 51    | 81    | 66    | 60    | 42  | 42  | 94   | 122  | 150   |
| 96   | 58    | 83    | 65    | 71    | 51  | 35  | 97   | 97   | 135   |
| 177  | 76    | 163   | 129   | 128   | 78  | 43  | 128  | 198  | 193   |
| 99   | 44    | 88    | 73    | 71    | 46  | 22  | 69   | 108  | 103   |
| 78   | 32    | 75    | 56    | 57    | 32  | 21  | 59   | 90   | 90    |
| △ 76 | △ 206 | △ 139 | △ 128 | △ 129 | 16  | 47  | △ 11 | △ 94 | △ 129 |
| △ 3  | △ 110 | △ 50  | △ 41  | △ 54  | 19  | 23  | △ 1  | △ 27 | △ 44  |
| △ 73 | △ 96  | △ 89  | △ 87  | △ 75  | △ 3 | 24  | △ 10 | △ 67 | △ 85  |
| 811  | 199   | 372   | 266   | 241   | 423 | 250 | 363  | 439  | 589   |
| 419  | 101   | 197   | 128   | 108   | 233 | 116 | 176  | 222  | 307   |
| 392  | 98    | 175   | 138   | 133   | 190 | 134 | 187  | 217  | 282   |
| 413  | 95    | 195   | 128   | 105   | 224 | 114 | 175  | 219  | 304   |
| 387  | 95    | 175   | 138   | 126   | 187 | 132 | 184  | 216  | 280   |
| -    | 1     | -     | -     | -     | 1   | -   | -    | -    | 1     |
| -    | -     | -     | -     | 2     | 1   | -   | -    | -    | -     |
| 6    | 5     | 2     | -     | 3     | 8   | 2   | 1    | 3    | 2     |
| 5    | 3     | -     | -     | 5     | 2   | 2   | 3    | 1    | 2     |
| 883  | 406   | 509   | 393   | 369   | 409 | 203 | 374  | 549  | 720   |
| 423  | 209   | 243   | 165   | 161   | 216 | 89  | 173  | 260  | 343   |
| 460  | 197   | 266   | 228   | 208   | 193 | 114 | 201  | 289  | 377   |
| 416  | 205   | 242   | 164   | 160   | 212 | 88  | 172  | 260  | 343   |
| 458  | 193   | 266   | 223   | 207   | 191 | 113 | 201  | 289  | 377   |
| -    | 2     | 1     | 1     | 1     | -   | 1   | -    | -    | -     |
| -    | 3     | -     | 5     | -     | 2   | -   | -    | -    | -     |
| 7    | 2     | -     | -     | -     | 4   | -   | 1    | -    | -     |
| 2    | 1     | -     | -     | 1     | -   | 1   | -    | -    | -     |

4 月別，市郡別，自然・社会増減表

単位：人

| 区分<br>月別 | 純増減     | 合計（県計） |          | 市 部    |          | 郡 部   |         |
|----------|---------|--------|----------|--------|----------|-------|---------|
|          |         | 自然増減   | 社会増減     | 自然増減   | 社会増減     | 自然増減  | 社会増減    |
| 1月       | 1,856   | 3,532  | △ 1,676  | 3,341  | △ 1,841  | 191   | 165     |
| 2月       | 2,372   | 3,285  | △ 913    | 3,081  | △ 1,178  | 204   | 265     |
| 3月       | △ 8,381 | 3,871  | △ 12,252 | 3,598  | △ 11,072 | 273   | △ 1,180 |
| 4月       | 12,609  | 3,707  | 8,902    | 3,350  | 9,208    | 357   | △ 306   |
| 5月       | 4,902   | 4,418  | 484      | 3,995  | 794      | 423   | △ 310   |
| 6月       | 4,533   | 4,325  | 208      | 3,909  | 131      | 416   | 77      |
| 7月       | △ 47    | 4,527  | △ 4,574  | 4,068  | △ 4,879  | 459   | 305     |
| 8月       | 4,994   | 4,658  | 336      | 4,125  | △ 43     | 533   | 379     |
| 9月       | 3,558   | 4,950  | △ 1,392  | 4,414  | △ 1,584  | 536   | 192     |
| 10月      | 3,457   | 4,400  | △ 943    | 4,029  | △ 1,189  | 371   | 246     |
| 11月      | 3,398   | 3,801  | △ 403    | 3,537  | △ 739    | 264   | 336     |
| 12月      | 3,956   | 3,752  | 204      | 3,454  | △ 144    | 298   | 348     |
| 合計       | 37,207  | 49,226 | △ 12,019 | 44,901 | △ 12,536 | 4,325 | 517     |

< 県内ブロック別，市郡名表 >

（ブロック名） （市郡名）

神 戸……神戸市

阪 神……尼崎市 西宮市 芦屋市 伊丹市 宝塚市 川西市 三田市 川辺郡

東 播……明石市 加古川市 西脇市 三木市 高砂市 小野市 加西市 美嚢郡 加東郡  
多可郡 加古郡 印南郡

西 播……姫路市 相生市 竜野市 赤穂市 飾磨郡 神崎郡 揖保郡 赤穂郡 佐用郡  
宍粟郡

但 馬……豊岡市 城崎郡 出石郡 美方郡 養父郡 朝来郡

丹 波……氷上郡 多紀郡

淡 路……洲本市 津名郡 三原郡

参考 市郡別人口増減率(昭和51年間)

