

兵庫県人口の動き

平成2年1月～12月

兵庫県企画部統計課

この報告書は、「市町別毎月人口推計調査」をもとに、平成2年中の人口の動きをまとめたものである。

市町別毎月人口推計調査とは、平成2年9月までは昭和60年国勢調査の確定数を、10月以降は平成2年国勢調査の速報値（概数）を基礎として、毎月各市町から（市町別毎月人口推計調査実施要領に基づき）報告される月間移動数（出生－死亡・転入－転出で外国人を含む）を加減し市町別人口を推計したもので、「兵庫県推計人口」として毎月1日現在で公表しているものである。

目 次

1	人口の動き	1頁
2	人口増減率の動き	2
3	出生数及び死亡者数の動き	3
4	地域別人口の増減及び構成	4
5	人口増減率の大きい市町	6
6	月別人口の動き	8

統 計 表

第1表	年次別自然・社会増減表（県）	9
第2表	市町別自然・社会増減数及び増減率（平成2年）	11
第3表	市町別自然・社会増減表（平成2年）	14

1 人口の動き

兵庫県は、平成2年中に33,505人(0.62%)増加し、平成3年1月1日現在で、5,413,175人となった。これは、第1回の国勢調査が行われた大正9年(2,301,799人)の2.4倍に当たる。

戦後の動きをみると、昭和22年から15年間300万人台が続き、昭和37年から昭和50年までは400万人台で推移した。昭和51年に500万人台となり、現在では540万人を越えている。

また、平成3年1月1日現在の人口を全国ベースでみると、総人口は1億2千362万人となっており、本県は全国で8番目に位置している。ちなみに7位までをみると、1位東京都(11,851,739人)2位大阪府(8,735,444人)3位神奈川県(7,998,747人)4位愛知県(6,703,887人)5位埼玉県(6,426,004人)6位北海道(5,683,701人)7位千葉県(5,570,415人)となっている。

なお、9位は福岡県で4,817,826人となっている。

表1 兵庫県人口の推移

年次	人口	増加数	対前回増加率
昭和22年(国勢調査)	3,057,444 ^人	— ^人	— [%]
25年(")	3,309,935	252,491	8.26
30年(")	3,620,947	311,012	9.40
35年(")	3,906,487	285,540	7.89
40年(")	4,309,944	403,457	10.33
45年(")	4,667,928	357,984	8.31
50年(")	4,992,140	324,212	6.95
55年(")	5,144,892	152,752	3.06
60年(")	5,278,050	133,158	2.59
平成2年(")	5,405,090	127,040	2.41
平成3年(1月1日)	5,413,175	—	—

(注) 国勢調査は10月1日現在。平成2年は概数値。平成3年は推計人口。

2 人口増減率の動き

平成2年の人口増加は33,505人で、その内訳は自然増減で（出生－死亡）17,381人増加し、社会増減（転入－転出）では16,124人増加した。人口増減率は0.62%で前年の0.61%を0.01ポイント上回っている。自然増減率をみると0.32%で増減率が年々低下の傾向を示している。

一方、社会増減についてみると、昭和49年以来減少が続いてきたが、昭和63年には0.10%増となり15年ぶりに増加に転じ、平成2年は0.30%増となり昨年に引き続き増加傾向が続いている。

図1 人口増減率の推移

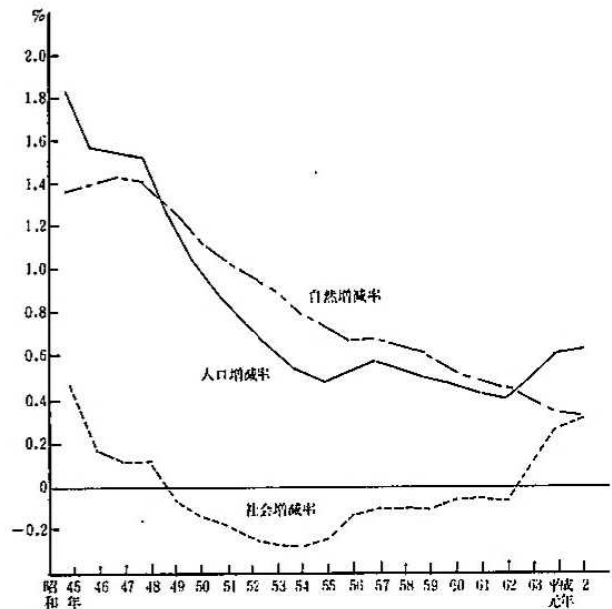


表2 人口増減率の推移（各年1月～12月）

区分 年次	増 減 数			増 減 率		
	人口増減	自然増減	社会増減	人口増減	自然増減	社会増減
昭和45年	84,471 人	62,637 人	21,834 人	1.84 %	1.36 %	0.48 %
46年	73,929	65,594	8,335	1.58	1.40	0.18
47年	73,637	68,031	5,606	1.55	1.43	0.12
48年	74,090	68,333	5,757	1.53	1.41	0.12
49年	60,881	63,541	Δ 2,660	1.24	1.30	Δ0.05
50年	50,837	57,367	Δ 6,530	1.02	1.15	Δ0.13
51年	43,517	52,308	Δ 8,791	0.87	1.05	Δ0.18
52年	37,207	49,226	Δ 12,019	0.74	0.98	Δ0.24
53年	32,239	46,040	Δ 13,801	0.63	0.91	Δ0.27
54年	26,882	41,153	Δ 14,271	0.53	0.80	Δ0.28
55年	24,857	37,300	Δ 12,443	0.48	0.73	Δ0.24
56年	27,558	34,535	Δ 6,977	0.53	0.67	Δ0.14
57年	29,898	34,933	Δ 5,035	0.58	0.67	Δ0.10
58年	28,352	33,419	Δ 5,067	0.54	0.64	Δ0.10
59年	26,224	31,522	Δ 5,298	0.50	0.60	Δ0.10
60年	24,834	27,849	Δ 3,015	0.47	0.53	Δ0.06
61年	22,819	25,510	Δ 2,691	0.43	0.48	Δ0.05
62年	21,314	24,382	Δ 3,068	0.40	0.46	Δ0.06
63年	26,665	21,089	5,576	0.50	0.40	0.10
平成元年	32,824	18,095	14,729	0.61	0.34	0.27
平成2年	33,505	17,381	16,124	0.62	0.32	0.30

注 増減率は毎年1月1日現在の推計人口を基礎に計算した。

3 出生数及び死亡者数の動き

平成2年の出生総数は54,743人で、うち男が27,981人、女が26,762人となっている。出生率(人口千人当たり)は、昭和48年の20.1をピークに、その後減少を続け、平成2年は10.1となり前年と同数値を示した。

なお、増減数を男女別にみると、平成元年に比べ男で315人の減少、女で592人の増加となっている。

一方、死亡者総数は37,362人で、うち男が20,019人、女が17,343人であった。死亡率(人口千人当たり)でみると、平成2年は6.9で平成元年(6.8)より0.1ポイント増となっている。

図2 年次別出生率及び死亡率の推移
(人口千人当たり)

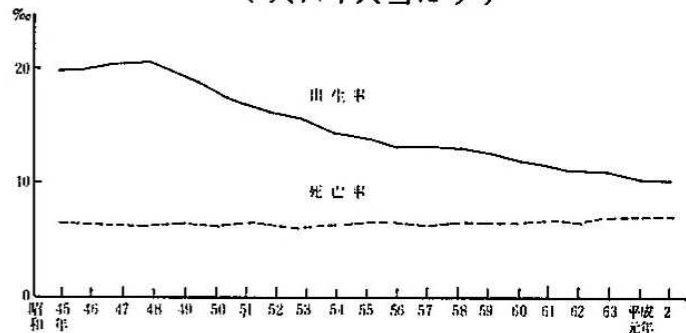


表3 男女別出生数及び死亡数

区分 年次	出 生				死 亡			
	総 数	男	女	人口千人 当 たり 出 生 率	総 数	男	女	人口千人 当 たり 死 亡 率
昭和45年	91,926	47,389	44,537	19.7	29,289	15,902	13,387	6.3
46年	94,379	48,659	45,720	19.9	28,785	15,667	13,118	6.1
47年	96,968	49,879	47,089	20.1	28,937	15,699	13,238	6.0
48年	98,083	50,365	47,718	20.1	29,750	16,058	13,692	6.1
49年	94,382	48,765	45,617	19.1	30,841	16,566	14,275	6.2
50年	87,452	44,992	42,460	17.5	30,085	16,185	13,900	6.0
51年	83,409	42,788	40,621	16.6	31,101	16,674	14,427	6.2
52年	79,589	40,999	38,590	15.7	30,363	16,542	13,821	6.0
53年	76,692	39,308	37,384	15.0	30,652	16,601	14,051	6.0
54年	71,758	36,884	34,874	14.0	30,605	16,526	14,079	6.0
55年	69,747	35,782	33,965	13.6	32,447	17,567	14,880	6.3
56年	67,234	34,566	32,668	13.0	32,699	17,610	15,089	6.3
57年	66,895	34,112	32,783	12.9	31,962	17,229	14,733	6.1
58年	66,705	34,081	32,624	12.8	33,286	17,918	15,368	6.4
59年	65,444	33,526	31,918	12.5	33,922	18,365	15,557	6.5
60年	62,045	31,656	30,389	11.8	34,196	18,455	15,741	6.5
61年	60,239	31,013	29,226	11.4	34,729	18,653	16,076	6.6
62年	58,527	29,903	28,624	11.0	34,145	18,346	15,799	6.4
63年	57,354	29,491	27,863	10.7	36,265	19,345	16,920	6.8
平成元年	54,466	28,296	26,170	10.1	36,371	19,593	16,778	6.8
平成2年	54,743	27,981	26,762	10.1	37,362	20,019	17,343	6.9

(注) 出生率及び死亡率は各年10月1日現在の推計人口、又は国勢調査人口を基礎に計算した。

4 地域別人口の増減及び構成

平成2年の人口増加数は 33,505 人で、うち市部は 30,491 人増加、郡部は 3,014 人増加している。

地域別に人口増減率をみると、東播磨をトップとして、神戸、阪神、丹波、西播磨の順で増加し、但馬、淡路は減少している。

東播磨地域は、近年臨海部が阪神間の通勤圏として注目され、内陸部でも、工業団地や学園都市の開発による増加が著しく、前年に引き続きトップとなっている。

神戸地域は西神ニュータウンのある西区、北神急行電鉄の開通した北区などを有して第2位となっている。

阪神地域は、平成2年国勢調査（速報値）で人口増加率が市で日本一となった三田市、阪神間のベッドタウンとして人口増加の続く猪名川町等を有して第3位となっている。

丹波地域では、舞鶴自動車道の開通や、JR福知山線の電化に伴い丹南町等で宅地開発が進み人口が増加し、自然増減率は減少を示したものの社会増でカバーしている。

西播磨地域は、姫路市周辺の安富町、夢前町等姫路市のベッドタウンとして人口が増加している町が多いが、造船不況による工場閉鎖の影響が大きいと考えられる相生市を始めとして社会減の大きい市町も多く、社会増減率は減少したが、自然増減率は増加したため人口増減率は増となっている。

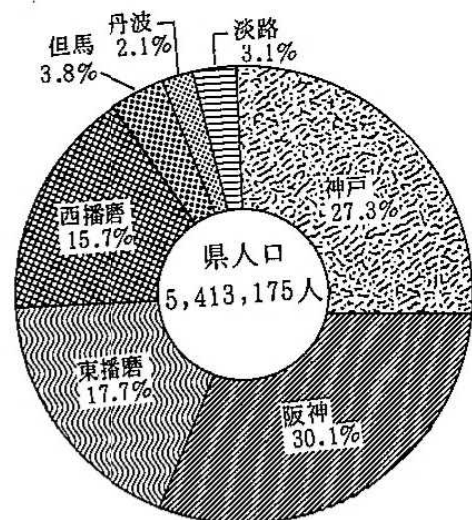
但馬地域は、前年に引き続き人口増減率は7地域で最低の数値となっているが、これは、各市町の社会減が大きいことによる。

淡路地域については、自然増減率、社会増減率共にマイナスを示すという状態となっている。

また、人口の分布状況をみると、阪神（30.1%）、神戸（27.3%）と、この2地域で県全体の過半数（57.4%）を占めている。

一方、丹波は（2.1%）でもっとも少なく、ついで淡路（3.1%）、但馬（3.8%）となっている。

（図3） 地域別構成比



（小数点以下第2位を四捨五入）

表4 年次別地域別人口構成比（各年1月1日現在）

地域別 年次	県合計	神戸 地域	阪神 地域	東播磨 地域	西播磨 地域	但馬 地域	丹波 地域	淡路 地域
昭和55年	100.0%	26.7%	30.3%	17.0%	16.2%	4.2%	2.2%	3.3%
56年	100.0	26.6	30.2	17.3	16.2	4.2	2.2	3.3
57年	100.0	26.6	30.1	17.4	16.2	4.1	2.2	3.3
58年	100.0	26.6	30.1	17.6	16.2	4.1	2.2	3.2
59年	100.0	26.7	30.1	17.6	16.2	4.1	2.2	3.2
60年	100.0	26.8	30.1	17.6	16.1	4.0	2.2	3.2
61年	100.0	26.7	30.1	17.7	16.1	4.0	2.2	3.2
62年	100.0	26.8	30.1	17.6	16.1	4.0	2.2	3.2
63年	100.0	26.9	30.2	17.6	16.0	4.0	2.2	3.2
64年	100.0	27.1	30.2	17.6	15.9	3.9	2.1	3.1
平成2年	100.0	27.2	30.2	17.7	15.8	3.9	2.1	3.1
平成3年	100.0	27.3	30.1	17.7	15.7	3.8	2.1	3.1

表5 地域別人口の増減（平成2年）

区分 地域別	増 減 数			増 減 率		
	人口増減	自然増減	社会増減	人口増減	自然増減	社会増減
県合計	33,505 ^人	17,381 ^人	16,124 ^人	0.62%	0.32%	0.30%
市部計	30,491	16,714	13,777	0.67	0.37	0.30
郡部計	3,014	667	2,347	0.36	0.08	0.28
神戸地域	11,740	4,104	7,636	0.80	0.28	0.52
阪神地域	9,852	7,079	2,773	0.61	0.44	0.17
東播磨地域	11,029	3,687	7,342	1.16	0.39	0.77
西播磨地域	1,770	2,593	△ 823	0.21	0.30	△ 0.10
但馬地域	△ 946	46	△ 992	△ 0.45	0.02	△ 0.47
丹波地域	672	△ 72	744	0.58	△ 0.06	0.64
淡路地域	△ 612	△ 56	△ 556	△ 0.37	△ 0.03	△ 0.33

神戸地域 — 神戸市

阪神地域 — 尼崎市、西宮市、芦屋市、伊丹市、宝塚市、川西市、三田市、川辺郡

東播磨地域 — 明石市、加古川市、西脇市、三木市、高砂市、小野市、加西市、美嚙郡、加東郡、多可郡、加古郡

西播磨地域 — 姫路市、相生市、龍野市、赤穂市、飾磨郡、神崎郡、揖保郡、赤穂郡、佐用郡、宍粟郡

但馬地域 — 豊岡市、城崎郡、出石郡、美方郡、養父郡、朝来郡

丹波地域 — 氷上郡、多紀郡

淡路地域 — 洲本市、津名郡、三原郡

5 人口増減率の大きい市町

平成2年の人口増減を市町別にみると、市部で増加したのは、21市のうち12市である。個別にみると三田市が14.88%と8年連続のトップとなっている。これは北摂ニュータウン及びその周辺部への入居者が多かったことによるものと考えられる。次いで加古川市、明石市、三木市、高砂市の順になっており、これらの市においても新興住宅地の増加によるものと考えられる。

郡部では70町のうち26町が増加を示している。個別にみると猪名川町の5.46%をトップに丹南町、安富町、播磨町、夢前町の順となっている。猪名川町は阪神都市圏のベッドタウンとして、人口増に結びついたものと考えられ、他の町においても新興住宅地の増加によるものと考えられる。

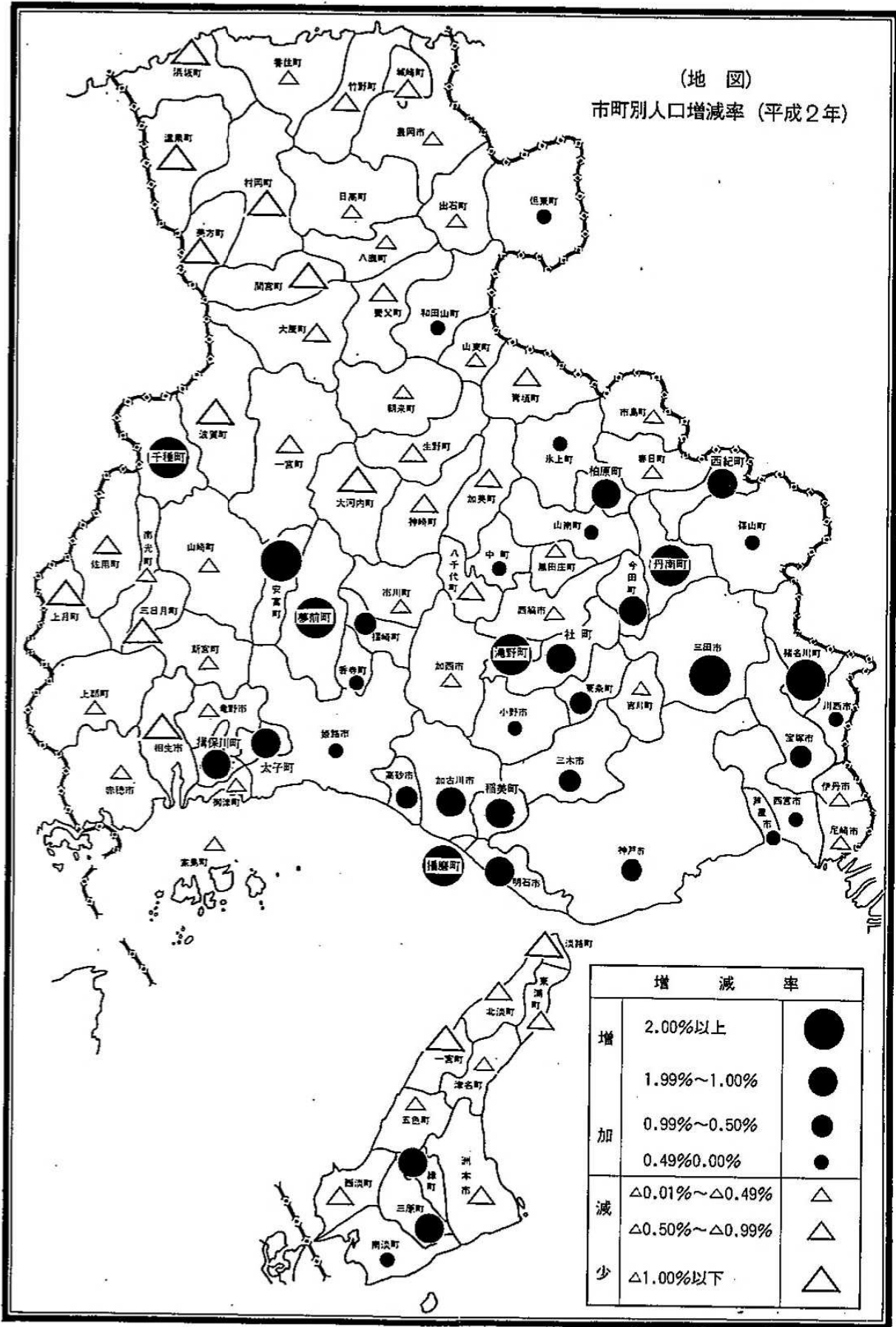
一方、人口が減少したのは市部では相生市、洲本市、尼崎市、伊丹市、龍野市、赤穂市、西脇市、加西市、豊岡市の9市であり、郡部では大河内町をはじめ、44町で減少している。

自然増加率のトップは、市部では前年同様、伊丹市で、郡部は柏原町となっている。社会増加率のトップは、市部では、前年に続き三田市、郡部では、猪名川町となっている。

表6 人口増減率の大きい市町(平成2年)

区分	順位	市 部						郡 部					
		人口増減		自然増減		社会増減		人口増減		自然増減		社会増減	
		市名	率(%)	市名	率(%)	市名	率(%)	町名	率(%)	町名	率(%)	町名	率(%)
増加	1	三田市	14.88	伊丹市	0.71	三田市	14.33	猪名川町	5.46	柏原町	0.70	猪名川町	5.10
	2	加古川市	1.55	三田市	0.55	加古川市	1.13	丹南町	4.20	家島町	0.70	丹南町	4.23
	3	明石市	1.42	明石市	0.51	明石市	0.90	安富町	3.40	播磨町	0.57	安富町	3.32
	4	三木市	0.98	高砂市	0.50	三木市	0.89	播磨町	3.15	滝野町	0.48	播磨町	2.58
	5	高砂市	0.96	宝塚市	0.49	神戸市	0.52	夢前町	2.18	黒田庄町	0.46	夢前町	1.92
減少	1	相生市	△1.18			相生市	△1.16	大河内町	△1.86	生野町	△0.77	大河内町	△1.56
	2	洲本市	△0.59			伊丹市	△1.07	美方町	△1.47	美方町	△0.48	波賀町	△1.36
	3	尼崎市	△0.39			尼崎市	△0.77	淡路町	△1.47	但東町	△0.45	浜坂町	△1.29
	4	伊丹市	△0.36			洲本市	△0.65	浜坂町	△1.43	北淡町	△0.37	関宮町	△1.26
	5	龍野市	△0.36			龍野市	△0.54	三日月町	△1.39	村岡町	△0.37	三日月町	△1.25

(地圖)
市町別人口增減率 (平成2年)



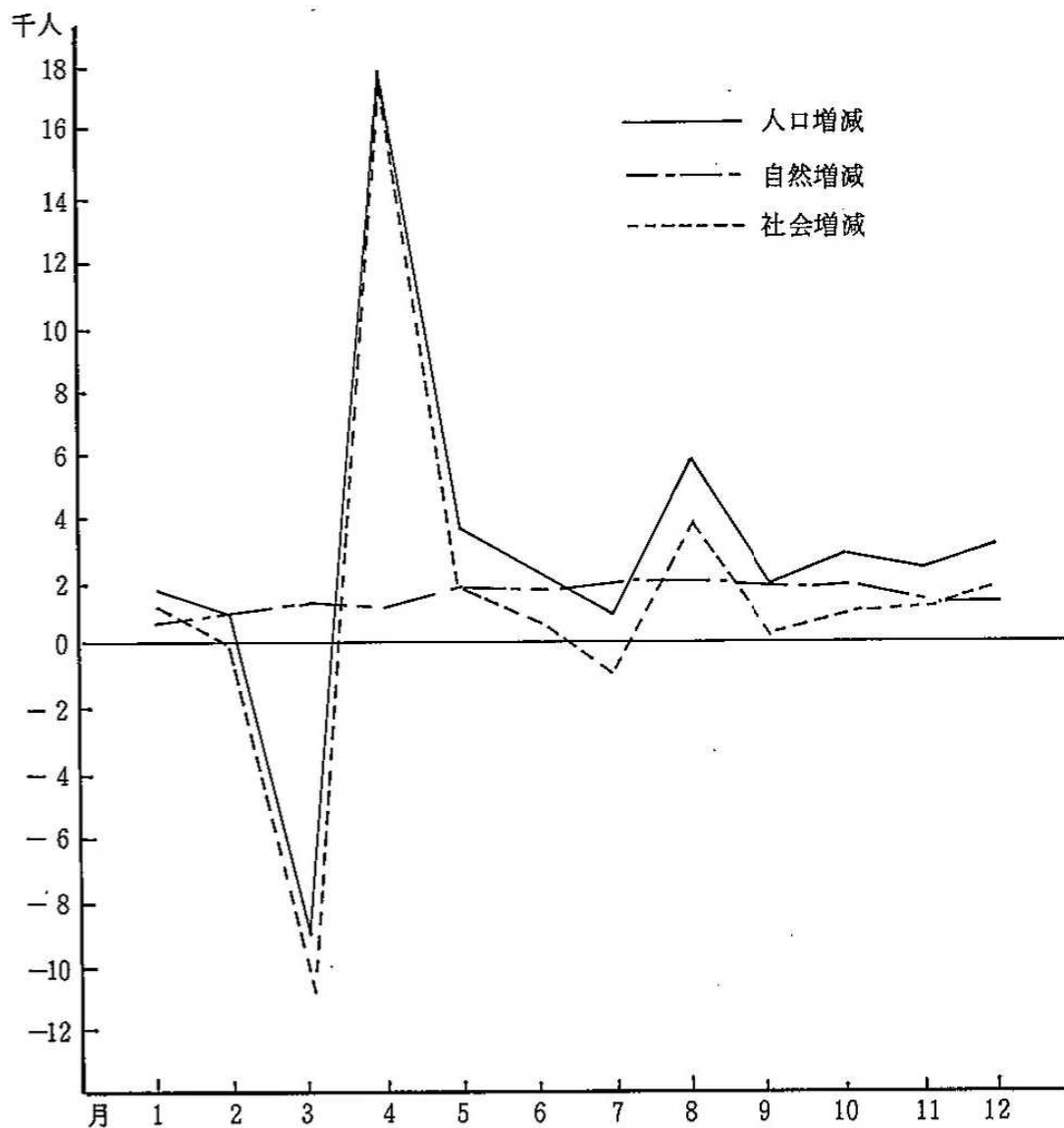
6 月別人口の動き

平成2年中の月別の人口増減状況をみると、人口が減少しているのは年間を通じて3月だけで、他の月はいずれも増加している。

この人口増減要因のうち、自然増減は各月ほぼ平均的に推移している。

次に変動の振幅の大きい社会増減でみると、大きく増加しているのは4月だけで、このほか伸び幅は小さいが、8月、5月、12月の順で増加している。また3月が最も減少の大きい月となっている。3月、4月は1年のうちで最も人口移動の激しい時期で、この季節が、学生の卒業・入学やサラリーマンの転職シーズンに当たっているためと考えられる。

図4 月別増減（平成2年）



統 計 表

第1表 年次別自然・社会増減表(県)

単位:人

区分 年次	純増減 (社会増減+自然増減)			自然増減									社会増減		
	計	男	女	増			減			出生			死亡		
				計	男	女	計	男	女	計	男	女	計	男	女
昭和45年	84,471	42,203	42,268	62,637	31,487	31,150	91,926	47,389	44,537	29,289	15,902	13,387	21,834	10,716	11,118
46年	73,929	35,411	38,518	65,594	32,992	32,602	94,379	48,659	45,720	28,785	15,667	13,118	8,335	2,419	5,916
47年	73,637	36,074	37,563	68,031	34,180	33,851	96,968	49,879	47,089	28,937	15,699	13,238	5,606	1,894	3,712
48年	74,090	35,561	38,529	68,333	34,307	34,026	98,083	50,365	47,718	29,750	16,058	13,692	5,757	1,254	4,503
49年	60,881	30,034	30,847	63,541	32,199	31,342	94,382	48,765	45,617	30,841	16,566	14,275	△ 2,660	△ 2,165	△ 495
50年	50,837	24,082	26,755	57,367	28,807	28,560	87,452	44,992	42,460	30,085	16,185	13,900	△ 6,530	△ 4,725	△ 1,805
51年	43,517	18,844	24,673	52,308	26,114	26,194	83,409	42,788	40,621	31,101	16,674	14,427	△ 8,791	△ 7,270	△ 1,521
52年	37,207	15,793	21,414	49,226	24,457	24,769	79,589	40,999	38,590	30,363	16,542	13,821	△ 12,019	△ 8,664	△ 3,355
53年	32,239	13,787	18,452	46,040	22,707	23,333	76,692	39,308	37,384	30,652	16,601	14,051	△ 13,801	△ 8,920	△ 4,881
54年	26,882	10,553	16,329	41,153	20,358	20,795	71,758	36,884	34,874	30,605	16,526	14,079	△ 14,271	△ 9,805	△ 4,466
55年	24,857	10,031	14,826	37,300	18,215	19,085	69,747	35,782	33,965	32,447	17,567	14,880	△ 12,443	△ 8,184	△ 4,259
56年	27,558	11,770	15,788	34,535	16,956	17,579	67,234	34,566	32,668	32,699	17,610	15,089	△ 6,977	△ 5,186	△ 1,791
57年	29,898	12,795	17,103	34,933	16,883	18,050	66,895	34,112	32,783	31,962	17,229	14,733	△ 5,035	△ 4,088	△ 947
58年	28,352	12,506	15,846	33,419	16,163	17,256	66,705	34,081	32,624	33,286	17,918	15,368	△ 5,067	△ 3,657	△ 1,410
59年	26,224	10,464	15,760	31,522	15,161	16,361	65,444	33,526	31,918	33,922	18,365	15,557	△ 5,298	△ 4,697	△ 601
60年	24,834	10,440	14,394	27,849	13,201	14,648	62,045	31,656	30,389	34,196	18,455	15,741	△ 3,015	△ 2,761	△ 254
61年	22,819	9,143	13,676	25,510	12,360	13,150	60,239	31,013	29,226	34,729	18,653	16,076	△ 2,691	△ 3,217	526
62年	21,314	7,511	13,803	24,382	11,557	12,825	58,527	29,903	28,624	34,145	18,346	15,799	△ 3,068	△ 4,046	978
63年	26,665	11,564	15,101	21,089	10,146	10,943	57,354	29,491	27,863	36,265	19,345	16,920	5,576	1,418	4,158
平成元年	32,824	15,263	17,561	18,095	8,703	9,392	54,466	28,296	26,170	36,371	19,593	16,778	14,729	6,560	8,169
平成2年	33,505	14,933	18,572	17,381	7,962	9,419	54,743	27,981	26,762	37,362	20,019	17,343	16,124	6,971	9,153
1月	1,776	697	1,079	572	207	365	4,561	2,324	2,237	3,989	2,117	1,872	1,204	490	714
2月	855	654	201	901	460	441	4,287	2,238	2,049	3,386	1,778	1,608	△ 46	194	△ 240
3月	△ 9,355	△ 6,228	△ 3,127	1,342	597	745	4,622	2,342	2,280	3,280	1,745	1,535	△ 10,697	△ 6,825	△ 3,872
4月	17,799	9,673	8,126	1,154	476	678	4,119	2,101	2,018	2,965	1,625	1,340	16,645	9,197	7,448
5月	3,578	1,675	1,903	1,801	895	906	5,005	2,629	2,376	3,204	1,734	1,470	1,777	780	997
6月	2,340	1,025	1,315	1,605	761	844	4,371	2,218	2,153	2,766	1,457	1,309	735	264	471
7月	799	356	443	1,844	917	927	4,751	2,460	2,291	2,907	1,543	1,364	△ 1,045	△ 561	△ 484
8月	5,705	2,684	3,021	1,941	934	1,007	4,948	2,521	2,427	3,007	1,587	1,420	3,764	1,750	2,014
9月	1,923	669	1,254	1,715	776	939	4,377	2,225	2,152	2,662	1,449	1,213	208	△ 107	315
10月	2,722	1,324	1,398	1,889	821	1,068	4,883	2,447	2,436	2,994	1,626	1,368	833	503	330
11月	2,327	1,071	1,256	1,284	547	737	4,396	2,235	2,161	3,112	1,688	1,424	1,043	524	519
12月	3,036	1,333	1,703	1,333	571	762	4,423	2,241	2,182	3,090	1,670	1,420	1,703	762	941

第2表 市町別自然・社会増減数及び増減率（平成2年）
（その1）

単位：人・%

市町名	人口 (3.1.1.)	人口 (2.1.1.)	増減数			増減率		
			人口 増減数	自然 増減数	社会 増減数	人口 増減率	自然 増減率	社会 増減率
県合計	5,413,175	5,389,102	33,505	17,381	16,124	0.62	0.32	0.30
市部計	4,582,312	4,559,284	30,491	16,714	13,777	0.67	0.37	0.30
郡部計	830,863	829,818	3,014	667	2,347	0.36	0.08	0.28
阪神地域	1,631,230	1,626,110	9,852	7,079	2,773	0.61	0.44	0.17
東播磨地域	959,999	954,542	11,029	3,687	7,342	1.16	0.39	0.77
西播磨地域	851,943	851,922	1,770	2,593	△ 823	0.21	0.30	△ 0.10
但馬地域	208,260	209,521	△ 946	46	△ 992	△ 0.45	0.02	△ 0.47
丹波地域	115,657	115,382	672	△ 72	744	0.58	△ 0.06	0.64
淡路地域	166,198	167,281	△ 612	△ 56	△ 556	△ 0.37	△ 0.03	△ 0.33
神戸市	1,479,888	1,464,344	11,740	4,104	7,636	0.80	0.28	0.52
姫路市	454,942	454,209	1,805	1,955	△ 150	0.40	0.43	△ 0.03
尼崎市	499,067	500,848	△ 1,971	1,902	△ 3,873	△ 0.39	0.38	△ 0.77
明石市	271,626	269,515	3,814	1,380	2,434	1.42	0.51	0.90
西宮市	427,484	426,808	1,003	1,875	△ 872	0.24	0.44	△ 0.20
洲本市	43,744	44,417	△ 260	27	△ 287	△ 0.59	0.06	△ 0.65
芦屋市	87,853	87,821	383	286	97	0.44	0.33	0.11
伊丹市	186,173	187,655	△ 681	1,323	△ 2,004	△ 0.36	0.71	△ 1.07
相生市	36,763	37,386	△ 440	△ 8	△ 432	△ 1.18	△ 0.02	△ 1.16
豊岡市	47,322	47,253	△ 28	130	△ 158	△ 0.06	0.28	△ 0.33
加古川市	240,526	237,744	3,689	1,012	2,677	1.55	0.43	1.13
龍野市	40,828	40,891	△ 147	73	△ 220	△ 0.36	0.18	△ 0.54
赤穂市	51,114	51,955	△ 148	123	△ 271	△ 0.28	0.24	△ 0.52
西脇市	38,201	38,512	△ 64	98	△ 162	△ 0.17	0.25	△ 0.42
宝塚市	202,020	202,025	1,129	997	132	0.56	0.49	0.07
三木市	76,564	76,528	753	70	683	0.98	0.09	0.89
高砂市	93,455	93,412	896	471	425	0.96	0.50	0.45
川西市	141,215	142,383	277	306	△ 29	0.19	0.21	△ 0.02
小野市	46,111	46,113	213	138	75	0.46	0.30	0.16
三田市	65,606	57,570	8,565	314	8,251	14.88	0.55	14.33
加西市	51,810	51,895	△ 37	138	△ 175	△ 0.07	0.27	△ 0.34

(注) 増減数は市町別毎月人口推計調査により報告される月間移動数の平成2年中の積上げである。
平成3年1月1日現在人口は、平成2年国勢調査人口を基礎として新たに積算したものであり、
平成2年1月1日現在人口に増減数を加減しても一致しない。

第2表 市町別自然・社会増減数及び増減率(平成2年)
(その2)

単位:人・%

市町名	人口 (3.1.1.)	人口 (2.1.1.)	増減数			増減率		
			人口 増減数	自然 増減数	社会 増減数	人口 増減率	自然 増減率	社会 増減率
猪名川町	21,812	21,000	1,147	76	1,071	5.46	0.36	5.10
吉川町	7,937	8,003	△ 38	△ 1	△ 37	△ 0.47	△ 0.01	△ 0.46
社町	20,804	21,030	240	68	172	1.14	0.32	0.82
滝野町	10,173	9,871	203	47	156	2.06	0.48	1.58
東条町	7,377	7,418	48	15	33	0.65	0.20	0.44
中町	11,754	11,815	0	17	△ 17	0.00	0.14	△ 0.14
加美町	7,666	7,649	△ 64	△ 6	△ 58	△ 0.84	△ 0.08	△ 0.76
八千代町	6,305	6,296	△ 34	14	△ 48	△ 0.54	0.22	△ 0.76
黒田庄町	7,994	8,047	△ 8	37	△ 45	△ 0.10	0.46	△ 0.56
稲美町	30,704	30,473	467	17	450	1.53	0.06	1.48
播磨町	30,992	30,221	951	172	779	3.15	0.57	2.58
家島町	9,239	9,015	△ 30	63	△ 93	△ 0.33	0.70	△ 1.03
夢前町	20,490	20,212	441	53	388	2.18	0.26	1.92
神崎町	8,386	8,417	△ 45	23	△ 68	△ 0.53	0.27	△ 0.81
市川町	15,121	15,221	△ 54	△ 1	△ 53	△ 0.35	△ 0.01	△ 0.35
福崎町	19,987	19,111	157	7	150	0.82	0.04	0.78
香寺町	19,932	19,985	53	87	△ 34	0.27	0.44	△ 0.17
大河内町	6,046	5,694	△ 106	△ 17	△ 89	△ 1.86	△ 0.30	△ 1.56
新宮町	17,150	17,269	△ 24	6	△ 30	△ 0.14	0.03	△ 0.17
揖保川町	12,499	12,402	124	22	102	1.00	0.18	0.82
御津町	12,605	12,618	△ 26	24	△ 50	△ 0.21	0.19	△ 0.40
太子町	30,588	30,940	415	122	293	1.34	0.39	0.95
上郡町	18,777	18,919	△ 30	12	△ 42	△ 0.16	0.06	△ 0.22
佐用町	9,344	9,416	△ 58	△ 26	△ 32	△ 0.62	△ 0.28	△ 0.34
上月町	5,968	6,051	△ 76	△ 10	△ 66	△ 1.26	△ 0.17	△ 1.09
南光町	4,860	4,905	△ 23	1	△ 24	△ 0.47	0.02	△ 0.49
三日月町	3,568	3,606	△ 50	△ 5	△ 45	△ 1.39	△ 0.14	△ 1.25
山崎町	26,888	26,900	△ 30	58	△ 88	△ 0.11	0.22	△ 0.33
安富町	5,318	5,176	176	4	172	3.40	0.08	3.32
宍粟一宮町	12,019	12,028	△ 101	21	△ 122	△ 0.84	0.17	△ 1.01
波賀町	5,137	5,225	△ 60	11	△ 71	△ 1.15	0.21	△ 1.36
千種町	4,374	4,371	47	△ 5	52	1.08	△ 0.11	1.19
城崎町	4,761	4,789	△ 29	0	△ 29	△ 0.61	0.00	△ 0.61
竹野町	6,047	6,107	△ 39	△ 4	△ 35	△ 0.64	△ 0.07	△ 0.57
香住町	14,955	15,096	△ 68	11	△ 79	△ 0.45	0.07	△ 0.52

単位：人・%

市町名	人口 (3.1.1.)	人口 (2.1.1.)	増減数			増減率		
			人口 増減数	自然 増減数	社会 増減数	人口 増減率	自然 増減率	社会 増減率
日高町	18,817	19,077	△ 58	4	△ 62	△ 0.30	0.02	△ 0.32
日出町	10,998	11,067	△ 54	13	△ 67	△ 0.49	0.12	△ 0.61
但東町	6,325	6,404	17	△ 29	46	0.27	△ 0.45	0.72
村岡町	7,295	7,387	△ 91	△ 27	△ 64	△ 1.23	△ 0.37	△ 0.87
浜坂町	12,144	12,341	△ 177	△ 18	△ 159	△ 1.43	△ 0.15	△ 1.29
美方町	2,858	2,917	△ 43	△ 14	△ 29	△ 1.47	△ 0.48	△ 0.99
温泉町	8,064	8,132	△ 96	△ 8	△ 88	△ 1.18	△ 0.10	△ 1.08
八鹿町	12,756	12,847	△ 34	44	△ 78	△ 0.26	0.34	△ 0.61
養父町	9,145	9,176	△ 62	2	△ 64	△ 0.68	0.02	△ 0.70
大屋町	5,163	5,217	△ 51	△ 1	△ 50	△ 0.98	△ 0.02	△ 0.96
関宮町	4,979	5,075	△ 70	△ 6	△ 64	△ 1.38	△ 0.12	△ 1.26
生野町	5,675	5,614	△ 55	△ 43	△ 12	△ 0.98	△ 0.77	△ 0.21
和田山町	16,865	16,888	47	5	42	0.28	0.03	0.25
山東町	6,470	6,521	△ 21	△ 6	△ 15	△ 0.32	△ 0.09	△ 0.23
朝来町	7,621	7,613	△ 34	△ 7	△ 27	△ 0.45	△ 0.09	△ 0.35
柏原町	9,478	9,384	145	66	79	1.55	0.70	0.84
氷上町	19,122	19,071	24	△ 24	48	0.13	△ 0.13	0.25
青春町	8,050	8,075	△ 50	△ 14	△ 36	△ 0.62	△ 0.17	△ 0.45
春日町	13,064	13,181	△ 36	△ 24	△ 12	△ 0.27	△ 0.18	△ 0.09
山南町	13,966	14,018	11	△ 16	27	0.08	△ 0.11	0.19
市島町	10,106	10,120	△ 12	△ 4	△ 8	△ 0.12	△ 0.04	△ 0.08
篠山町	21,862	21,894	△ 1	△ 46	45	0.00	△ 0.21	0.21
西紀町	3,980	3,977	44	△ 7	51	1.11	△ 0.18	1.28
丹南町	12,500	12,186	512	△ 4	516	4.20	△ 0.03	4.23
今田町	3,529	3,476	35	1	34	1.01	0.03	0.98
津名町	16,883	17,013	△ 17	13	△ 30	△ 0.10	0.08	△ 0.18
淡路町	7,924	8,016	△ 118	△ 27	△ 91	△ 1.47	△ 0.34	△ 1.14
北淡町	11,414	11,506	△ 110	△ 43	△ 67	△ 0.96	△ 0.37	△ 0.58
津一宮町	9,991	10,121	△ 101	△ 27	△ 74	△ 1.00	△ 0.27	△ 0.73
五色町	10,233	10,261	△ 12	△ 29	17	△ 0.12	△ 0.28	0.17
東浦町	8,389	8,434	△ 58	△ 14	△ 44	△ 0.69	△ 0.17	△ 0.52
緑町	5,634	5,597	49	22	27	0.88	0.39	0.48
西淡町	13,784	13,850	△ 123	△ 8	△ 115	△ 0.89	△ 0.06	△ 0.83
三原町	16,880	16,689	115	53	62	0.69	0.32	0.37
南淡町	21,322	21,377	23	△ 23	46	0.11	△ 0.11	0.22

第3表 市町別自然・社会増減表(平成2年)(その1)

市 町 名	純 増 減			自 然		
	計	男	女	計	男	女
県 合 計	33,505	14,933	18,572	17,381	7,962	9,419
市 部 計	30,491	13,582	16,909	16,714	7,699	9,015
郡 部 計	3,014	1,351	1,663	667	263	404
阪 神 地 域	9,852	4,255	5,597	7,079	3,253	3,826
東 播 磨 地 域	11,029	5,334	5,695	3,687	1,753	1,934
西 播 磨 地 域	1,770	801	969	2,593	1,154	1,439
但 馬 地 域	△ 946	△ 493	△ 453	46	△ 18	64
丹 波 地 域	672	335	337	△ 72	△ 38	△ 34
淡 路 地 域	△ 612	△ 322	△ 290	△ 56	△ 20	△ 36
神 戸 市	11,740	5,023	6,717	4,104	1,878	2,226
姫 路 市	1,805	894	911	1,955	885	1,070
尼 崎 市	△ 1,971	△ 1,025	△ 946	1,902	748	1,154
明 石 市	3,814	1,886	1,928	1,380	631	749
西 官 市	1,003	29	974	1,875	898	977
洲 本 市	△ 260	△ 139	△ 121	27	13	14
芦 屋 市	383	304	79	286	154	132
伊 丹 市	△ 681	△ 428	△ 253	1,323	579	744
相 生 市	△ 440	△ 212	△ 228	△ 8	△ 19	11
豊 岡 市	△ 28	△ 2	△ 26	130	62	68
加 古 川 市	3,689	1,862	1,827	1,012	516	496
龍 野 市	△ 147	△ 124	△ 23	73	21	52
赤 穂 市	△ 148	△ 80	△ 68	123	69	54
西 脇 市	△ 64	△ 3	△ 61	98	56	42
宝 塚 市	1,129	463	666	997	537	460
三 木 市	753	302	451	70	31	39
高 砂 市	896	407	489	471	195	276
川 西 市	277	△ 22	299	306	114	192
小 野 市	213	144	69	138	91	47
三 田 市	8,565	4,349	4,216	314	177	137
加 西 市	△ 37	△ 46	9	138	63	75

単位：人

増 減						社 会 増 減		
出 生			死 亡			計	男	女
計	男	女	計	男	女			
54,743	27,981	26,762	37,362	20,019	17,343	16,124	6,971	9,153
46,603	23,842	22,761	29,889	16,143	13,746	13,777	5,883	7,894
8,140	4,139	4,001	7,473	3,876	3,597	2,347	1,088	1,259
16,691	8,469	8,222	9,612	5,216	4,396	2,773	1,002	1,771
9,863	5,093	4,770	6,176	3,340	2,836	7,342	3,581	3,761
9,097	4,630	4,467	6,504	3,476	3,028	△ 823	△ 353	△ 470
2,033	1,015	1,018	1,987	1,033	954	△ 992	△ 475	△ 517
1,114	570	544	1,186	608	578	744	373	371
1,660	841	819	1,716	861	855	△ 556	△ 302	△ 254
14,285	7,363	6,922	10,181	5,485	4,696	7,636	3,145	4,491
5,196	2,649	2,547	3,241	1,764	1,477	△ 150	9	△ 159
5,233	2,628	2,605	3,331	1,880	1,451	△ 3,873	△ 1,773	△ 2,100
3,025	1,566	1,459	1,645	935	710	2,434	1,255	1,179
4,320	2,207	2,113	2,445	1,309	1,136	△ 872	△ 869	△ 3
446	230	216	419	217	202	△ 287	△ 152	△ 135
857	436	421	571	282	289	97	150	△ 53
2,287	1,129	1,158	964	550	414	△ 2,004	△ 1,007	△ 997
305	158	147	313	177	136	△ 432	△ 193	△ 239
497	250	247	367	188	179	△ 158	△ 64	△ 94
2,404	1,242	1,162	1,392	726	666	2,677	1,346	1,331
409	199	210	336	178	158	△ 220	△ 145	△ 75
528	272	256	405	203	202	△ 271	△ 149	△ 122
384	199	185	286	143	143	△ 162	△ 59	△ 103
2,001	1,049	952	1,004	512	492	132	△ 74	206
584	302	282	514	271	243	683	271	412
1,038	517	521	567	322	245	425	212	213
1,085	536	549	779	422	357	△ 29	△ 136	107
442	240	202	304	149	155	75	53	22
712	376	336	398	199	199	8,251	4,172	4,079
565	294	271	427	231	196	△ 175	△ 109	△ 66

第3表 市町別自然・社会増減表（平成2年）（その2）

市町名	社 会 増								
	計	男	女	転 入				その他増	
				日本人男	日本人女	外国人男	外国人女	男	女
県合計	304,545	162,234	142,311	152,123	133,362	6,577	5,824	3,534	3,125
市部計	273,564	146,655	126,909	137,148	118,640	6,223	5,375	3,284	2,894
郡部計	30,981	15,579	15,402	14,975	14,722	354	449	250	231
阪神地域	106,384	57,931	48,453	55,159	46,187	1,958	1,617	814	649
東播磨地域	46,459	25,012	21,447	23,850	20,703	866	524	296	220
西播磨地域	29,548	15,899	13,649	14,980	12,752	493	577	426	320
但馬地域	6,517	3,234	3,283	3,104	3,078	64	143	66	62
丹波地域	4,568	2,265	2,303	2,157	2,173	62	79	46	51
淡路地域	4,836	2,373	2,463	2,271	2,254	44	152	58	57
神戸市	106,233	55,520	50,713	50,602	46,215	3,090	2,732	1,828	1,766
姫路市	16,620	9,221	7,399	8,558	6,743	373	436	290	220
尼崎市	23,351	13,346	10,005	12,365	9,262	673	520	308	223
明石市	15,981	8,731	7,250	8,206	6,989	408	175	117	86
西宮市	31,015	16,873	14,142	16,153	13,512	503	452	217	178
洲本市	1,516	801	715	769	647	19	55	13	13
芦屋市	7,732	4,113	3,619	3,835	3,445	226	134	52	40
伊丹市	9,771	5,736	4,035	5,490	3,832	167	146	79	57
相生市	959	504	455	472	441	16	9	16	5
豊岡市	1,796	960	836	927	761	17	62	16	13
加古川市	11,634	6,138	5,496	5,958	5,297	110	145	70	54
龍野市	1,262	632	630	593	606	17	10	22	14
赤穂市	1,351	715	636	680	593	7	22	28	21
西脇市	1,088	587	501	555	478	29	18	3	5
宝塚市	13,959	7,280	6,679	7,001	6,415	201	191	78	73
三木市	3,366	1,682	1,684	1,635	1,648	32	25	15	11
高砂市	4,470	2,626	1,844	2,489	1,778	119	50	18	16
川西市	7,997	4,205	3,792	4,059	3,643	90	90	56	59
小野市	1,599	866	733	840	708	16	15	10	10
三田市	10,522	5,345	5,177	5,239	5,090	86	70	20	17
加西市	1,342	774	568	722	537	24	18	28	13

単位：人

社 会 減								
計	男	女	転 出				そ の 他 減	
			日本人男	日本人女	外国人男	外国人女	男	女
288,421	155,263	133,158	146,700	125,539	5,394	4,859	3,169	2,760
259,787	140,772	119,015	132,416	111,760	5,230	4,527	3,126	2,728
28,634	14,491	14,143	14,284	13,779	164	332	43	32
103,611	56,929	46,682	54,897	44,970	1,558	1,396	474	316
39,117	21,431	17,686	20,668	17,296	694	361	69	29
30,371	16,252	14,119	15,362	13,178	400	482	490	459
7,509	3,709	3,800	3,657	3,689	34	104	18	7
3,824	1,892	1,932	1,859	1,862	27	60	6	10
5,392	2,675	2,717	2,634	2,586	33	125	8	6
98,597	52,375	46,222	47,623	41,958	2,648	2,331	2,104	1,933
16,770	9,212	7,558	8,413	6,754	336	363	463	441
27,224	15,119	12,105	14,268	11,429	535	478	316	198
13,547	7,476	6,071	7,067	5,950	385	114	24	7
31,887	17,742	14,145	17,245	13,707	424	385	73	53
1,803	953	850	934	799	19	49	0	2
7,635	3,963	3,672	3,839	3,542	121	122	3	8
11,775	6,743	5,032	6,551	4,869	174	142	18	21
1,391	697	694	679	672	11	15	7	7
1,954	1,024	930	1,005	881	16	47	3	2
8,957	4,792	4,165	4,711	4,049	72	110	9	6
1,482	777	705	764	687	7	16	6	2
1,622	864	758	855	747	8	11	1	0
1,250	646	604	607	586	36	17	3	1
13,827	7,354	6,473	7,164	6,298	163	158	27	17
2,683	1,411	1,272	1,386	1,258	18	10	7	4
4,045	2,414	1,631	2,304	1,589	92	37	18	5
8,026	4,341	3,685	4,208	3,601	100	71	33	13
1,524	813	711	800	701	9	10	4	0
2,271	1,173	1,098	1,133	1,063	36	29	4	6
1,517	883	634	860	620	20	12	3	2

第3表 市町別自然・社会増減表(平成2年)(その1)

市町名	純 増 減			自 然		
	計	男	女	計	男	女
猪名川町	1,147	585	562	76	46	30
吉川町	△ 38	△ 18	△ 20	△ 1	1	△ 2
社野町	240	149	91	68	54	14
滝野町	203	125	78	47	21	26
東条町	48	23	25	15	0	15
中加美町	0	△ 13	13	17	3	14
八千代町	△ 64	△ 33	△ 31	△ 6	△ 5	△ 1
黒田庄町	△ 34	△ 36	2	14	6	8
稲美町	△ 8	△ 22	14	37	11	26
	467	187	280	17	0	17
播磨町	951	420	531	172	79	93
家島町	△ 30	△ 9	△ 21	63	22	41
夢前町	441	228	213	53	41	12
神崎町	△ 45	△ 29	△ 16	23	12	11
市川町	△ 54	△ 37	△ 17	△ 1	△ 2	1
福崎町	157	76	81	7	10	△ 3
香寺町	53	△ 7	60	87	32	55
大河内町	△ 106	△ 53	△ 53	△ 17	△ 15	△ 2
新宮町	△ 24	△ 21	△ 3	6	△ 14	20
揖保川町	124	77	47	22	16	6
御津町	△ 26	△ 3	△ 23	24	14	10
太上町	415	195	220	122	56	66
佐用町	△ 30	△ 24	△ 6	12	8	4
上月町	△ 58	△ 8	△ 50	△ 26	△ 9	△ 17
	△ 76	△ 32	△ 44	△ 10	△ 1	△ 9
南光町	△ 23	△ 21	△ 2	1	△ 6	7
三日町	△ 50	△ 37	△ 13	△ 5	△ 12	7
山崎町	△ 30	2	△ 32	58	34	24
安富町	176	95	81	4	4	0
宍宮町	△ 101	△ 53	△ 48	21	1	20
波賀町	△ 60	△ 26	△ 34	11	8	3
千種町	47	10	37	△ 5	△ 1	△ 4
城崎町	△ 29	△ 5	△ 24	0	5	△ 5
竹野町	△ 39	△ 30	△ 9	△ 4	△ 5	1
香住町	△ 68	△ 40	△ 28	11	△ 4	15

單位：人

增 減						社 會 增 減		
出 生			死 亡			計	男	女
計	男	女	計	男	女			
196	108	88	120	62	58	1,071	539	532
65	39	26	66	38	28	△ 37	△ 19	△ 18
235	137	98	167	83	84	172	95	77
113	57	56	66	36	30	156	104	52
75	35	40	60	35	25	33	23	10
123	59	64	106	56	50	△ 17	△ 16	△ 1
71	36	35	77	41	36	△ 58	△ 28	△ 30
74	38	36	60	32	28	△ 48	△ 42	△ 6
96	47	49	59	36	23	△ 45	△ 33	△ 12
247	122	125	230	122	108	450	187	263
322	163	159	150	84	66	779	341	438
125	61	64	62	39	23	△ 93	△ 31	△ 62
196	102	94	143	61	82	388	187	201
91	47	44	68	35	33	△ 68	△ 41	△ 27
136	75	61	137	77	60	△ 53	△ 35	△ 18
189	100	89	182	90	92	150	66	84
170	84	86	83	52	31	△ 34	△ 39	5
52	24	28	69	39	30	△ 89	△ 38	△ 51
169	81	88	163	95	68	△ 30	△ 7	△ 23
115	64	51	93	48	45	102	61	41
106	57	49	82	43	39	△ 50	△ 17	△ 33
305	148	157	183	92	91	293	139	154
183	97	86	171	89	82	△ 42	△ 32	△ 10
82	43	39	108	52	56	△ 32	1	△ 33
60	28	32	70	29	41	△ 66	△ 31	△ 35
42	23	19	41	29	12	△ 24	△ 15	△ 9
34	12	22	39	24	15	△ 45	△ 25	△ 20
297	157	140	239	123	116	△ 88	△ 32	△ 56
46	22	24	42	18	24	172	91	81
144	70	74	123	69	54	△ 122	△ 54	△ 68
63	34	29	52	26	26	△ 71	△ 34	△ 37
54	23	31	59	24	35	52	11	41
47	26	21	47	21	26	△ 29	△ 10	△ 19
55	26	29	59	31	28	△ 35	△ 25	△ 10
160	73	87	149	77	72	△ 79	△ 36	△ 43

第3表 市町別自然・社会増減表(平成2年)(その2)

市町名	社 会 増								
	計	男	女	転 入				そ の 他 増	
				日本人男	日本人女	外国人男	外国人女	男	女
猪名川町	2,037	1,033	1,004	1,017	988	12	14	4	2
吉川町	169	96	73	87	69	8	4	1	0
社町	1,399	752	647	698	618	44	23	10	6
滝野町	684	413	271	399	266	7	3	7	2
東条町	292	152	140	145	136	7	4	0	0
中町	332	154	178	147	175	3	2	4	1
加美町	120	51	69	50	68	0	0	1	1
八千代町	120	44	76	44	61	0	14	0	1
黒田庄町	143	65	78	65	78	0	0	0	0
稲美町	1,417	703	714	688	701	8	3	7	10
播磨町	2,303	1,178	1,125	1,122	1,096	51	25	5	4
家島町	263	140	123	130	118	1	1	9	4
夢前町	1,392	848	544	829	507	17	35	2	2
神崎町	172	73	99	72	96	0	0	1	3
市川町	359	172	187	166	174	0	6	6	7
福崎町	821	359	462	344	442	13	14	2	6
香寺町	702	334	368	328	345	1	15	5	8
大河内町	166	88	78	85	77	0	0	3	1
新宮町	419	223	196	199	193	10	1	14	2
揖保川町	464	229	235	226	232	3	3	0	0
御津町	320	164	156	156	152	6	3	2	1
太子町	1,561	889	672	872	655	14	14	3	3
上郡町	496	245	251	240	248	2	1	3	2
佐用町	230	121	109	120	109	0	0	1	0
上月町	141	69	72	62	66	4	0	3	6
南光町	126	61	65	60	65	0	0	1	0
三日月町	87	38	49	38	49	0	0	0	0
山崎町	738	353	385	340	371	7	5	6	9
安富町	365	178	187	176	185	1	0	1	2
宍)一宮町	237	113	124	107	121	0	2	6	1
波賀町	120	57	63	56	63	1	0	0	0
千種町	177	73	104	71	101	0	0	2	3
城崎町	173	92	81	92	81	0	0	0	0
竹野町	182	70	112	58	87	12	24	0	1
香住町	352	181	171	177	168	0	2	4	1

単位：人

社 会 減								
計	男	女	転 出				そ の 他 減	
			日本人男	日本人女	外国人男	外国人女	男	女
966	494	472	489	461	5	11	0	0
206	115	91	111	91	4	0	0	0
1,227	657	570	637	549	20	21	0	0
528	309	219	305	216	4	2	0	1
259	129	130	128	127	1	3	0	0
349	170	179	170	177	0	1	0	1
178	79	99	79	99	0	0	0	0
168	86	82	85	72	0	10	1	0
188	98	90	98	90	0	0	0	0
967	516	451	514	449	2	0	0	2
1,524	837	687	806	673	31	14	0	0
356	171	185	169	182	2	2	0	1
1,004	661	343	656	324	4	19	1	0
240	114	126	111	124	2	2	1	0
412	207	205	207	204	0	0	0	1
671	293	378	289	370	4	8	0	0
736	373	363	370	336	1	26	2	1
255	126	129	126	129	0	0	0	0
449	230	219	220	217	10	2	0	0
362	168	194	168	194	0	0	0	0
370	181	189	179	183	2	5	0	1
1,268	750	518	740	510	8	7	2	1
538	277	261	276	258	0	2	1	1
262	120	142	120	140	0	2	0	0
207	100	107	100	107	0	0	0	0
150	76	74	75	73	0	0	1	1
132	63	69	63	69	0	0	0	0
826	385	441	378	437	4	2	3	2
193	87	106	87	106	0	0	0	0
359	167	192	165	192	0	0	2	0
191	91	100	90	100	1	0	0	0
125	62	63	62	63	0	0	0	0
202	102	100	100	100	0	0	2	0
217	95	122	95	118	0	4	0	0
431	217	214	217	214	0	0	0	0

第3表 市町別自然・社会増減表(平成2年)(その1)

市 町 名	純 増 減			自 然		
	計	男	女	計	男	女
日 高 町 出 石 町 但 東 町 村 岡 町 浜 坂 町	△ 58	△ 40	△ 18	4	△ 13	17
	△ 54	△ 26	△ 28	13	0	13
	17	△ 11	28	△ 29	△ 17	△ 12
	△ 91	△ 68	△ 23	△ 27	△ 29	2
	△ 177	△ 103	△ 74	△ 18	△ 20	2
美 方 町 温 泉 町 八 鹿 町 菱 父 町 大 屋 町	△ 43	△ 18	△ 25	△ 14	△ 7	△ 7
	△ 96	△ 57	△ 39	△ 8	△ 6	△ 2
	△ 34	△ 15	△ 19	44	19	25
	△ 62	△ 18	△ 44	2	10	△ 8
	△ 51	△ 16	△ 35	△ 1	4	△ 5
関 官 町 生 野 町 和 田 山 町 山 東 町 朝 来 町	△ 70	△ 34	△ 36	△ 6	△ 7	1
	△ 55	△ 30	△ 25	△ 43	△ 16	△ 27
	47	57	△ 10	5	11	△ 6
	△ 21	△ 7	△ 14	△ 6	1	△ 7
	△ 34	△ 30	△ 4	△ 7	△ 6	△ 1
柏 原 町 氷 上 町 青 垣 町 春 日 町 山 南 町	145	84	61	66	41	25
	24	8	16	△ 24	△ 16	△ 8
	△ 50	△ 12	△ 38	△ 14	△ 6	△ 8
	△ 36	△ 12	△ 24	△ 24	△ 15	△ 9
	11	△ 15	26	△ 16	△ 19	3
市 島 町 篠 山 町 西 紀 町 丹 南 町 今 田 町	△ 12	1	△ 13	△ 4	4	△ 8
	△ 1	5	△ 6	△ 46	△ 17	△ 29
	44	13	31	△ 7	△ 4	△ 3
	512	235	277	△ 4	△ 2	△ 2
	35	28	7	1	△ 4	5
津 名 町 淡 路 町 北 淡 町 津) 一 官 町 五 色 町	△ 17	△ 10	△ 7	13	4	9
	△ 118	△ 45	△ 73	△ 27	△ 9	△ 18
	△ 110	△ 59	△ 51	△ 43	△ 16	△ 27
	△ 101	△ 47	△ 54	△ 27	△ 15	△ 12
	△ 12	△ 20	8	△ 29	△ 19	△ 10
東 浦 町 緑 淡 町 西 原 町 三 淡 町 南 淡 町	△ 58	△ 20	△ 38	△ 14	△ 12	△ 2
	49	20	29	22	3	19
	△ 123	△ 56	△ 67	△ 8	△ 4	△ 4
	115	49	66	53	28	25
	23	5	18	△ 23	7	△ 30

單位：人

增 減						社 會 增 減		
出 生			死 亡			計	男	女
計	男	女	計	男	女			
175	83	92	171	96	75	△ 62	△ 27	△ 35
105	47	58	92	47	45	△ 67	△ 26	△ 41
62	34	28	91	51	40	46	6	40
60	27	33	87	56	31	△ 64	△ 39	△ 25
119	58	61	137	78	59	△ 159	△ 83	△ 76
21	11	10	35	18	17	△ 29	△ 11	△ 18
74	41	33	82	47	35	△ 88	△ 51	△ 37
146	70	76	102	51	51	△ 78	△ 34	△ 44
89	47	42	87	37	50	△ 64	△ 28	△ 36
44	23	21	45	19	26	△ 50	△ 20	△ 30
39	22	17	45	29	16	△ 64	△ 27	△ 37
35	23	12	78	39	39	△ 12	△ 14	2
166	86	80	161	75	86	42	46	△ 4
57	30	27	63	29	34	△ 15	△ 8	△ 7
82	38	44	89	44	45	△ 27	△ 24	△ 3
139	77	62	73	36	37	79	43	36
185	92	93	209	108	101	48	24	24
91	46	45	105	52	53	△ 36	△ 6	△ 30
127	66	61	151	81	70	△ 12	3	△ 15
118	59	59	134	78	56	27	4	23
85	46	39	89	42	47	△ 8	△ 3	△ 5
192	100	92	238	117	121	45	22	23
38	18	20	45	22	23	51	17	34
101	50	51	105	52	53	516	237	279
38	16	22	37	20	17	34	32	2
175	85	90	162	81	81	△ 30	△ 14	△ 16
69	36	33	96	45	51	△ 91	△ 36	△ 55
103	51	52	146	67	79	△ 67	△ 43	△ 24
100	51	49	127	66	61	△ 74	△ 32	△ 42
86	46	40	115	65	50	17	△ 1	18
83	41	42	97	53	44	△ 44	△ 8	△ 36
65	32	33	43	29	14	27	17	10
130	74	56	138	78	60	△ 115	△ 52	△ 63
195	93	102	142	65	77	62	21	41
208	102	106	231	95	136	46	△ 2	48

第3表 市町別自然・社会増減表（平成2年）（その2）

市町名	社 会 増								
	計	男	女	転 入				そ の 他 増	
				日本人男	日本人女	外国人男	外国人女	男	女
日高町	526	220	306	215	274	2	26	3	6
出石町	314	165	149	149	145	16	3	0	1
但東町	210	85	125	84	119	1	2	0	4
村岡町	163	72	91	68	91	1	0	3	0
浜坂町	323	167	156	154	144	1	1	12	11
美方町	57	24	33	20	31	1	2	3	0
温泉町	224	101	123	95	110	3	10	3	3
八鹿町	395	194	201	190	193	0	4	4	4
養父町	268	129	139	122	134	2	2	5	3
大屋町	90	44	46	43	45	0	0	1	1
関宮町	88	40	48	40	47	0	0	0	1
生野町	205	102	103	100	98	2	3	0	2
和田山町	607	328	279	316	274	4	2	8	3
山東町	274	127	147	123	139	0	0	4	8
朝来町	270	133	137	131	137	2	0	0	0
柏原町	635	318	317	292	287	17	3	9	27
氷上町	590	271	319	262	284	4	34	5	1
青垣町	239	115	124	103	114	12	10	0	0
春日町	334	168	166	166	164	2	1	0	1
山南町	392	198	194	186	192	9	2	3	0
市島町	292	150	142	147	138	0	0	3	4
篠山町	779	398	381	372	361	12	10	14	10
西紀町	158	72	86	71	77	1	8	0	1
丹南町	1,018	508	510	493	492	5	11	10	7
今田町	131	67	64	65	64	0	0	2	0
津名町	583	292	291	283	270	2	19	7	2
淡路町	165	73	92	68	67	1	22	4	3
北淡町	247	123	124	118	119	0	3	5	2
津)一宮町	229	104	125	98	119	0	0	6	6
五色町	246	107	139	105	129	0	9	2	1
東浦町	253	130	123	120	114	4	7	6	2
緑町	221	104	117	100	94	0	14	4	9
西淡町	203	86	117	85	116	0	0	1	1
三原町	504	257	247	251	236	0	7	6	4
南淡町	669	296	373	274	343	18	16	4	14

単位：人

社 会 減								
計	男	女	転 出				そ の 他 減	
			日本人男	日本人女	外国人男	外国人女	男	女
588	247	341	242	312	0	29	5	0
381	191	190	181	189	9	1	1	0
164	79	85	79	84	0	1	0	0
227	111	116	111	116	0	0	0	0
482	250	232	241	229	4	1	5	2
86	35	51	33	47	0	3	2	1
312	152	160	150	150	2	10	0	0
473	228	245	228	244	0	1	0	0
332	157	175	157	174	0	1	0	0
140	64	76	64	75	0	0	0	1
152	67	85	67	85	0	0	0	0
217	116	101	115	100	1	1	0	0
565	282	283	280	278	2	5	0	0
289	135	154	135	154	0	0	0	0
297	157	140	157	139	0	0	0	1
556	275	281	270	277	5	3	0	1
542	247	295	246	272	1	23	0	0
275	121	154	121	139	0	15	0	0
346	165	181	163	178	2	3	0	0
365	194	171	191	170	2	0	1	1
300	153	147	153	144	0	0	0	3
734	376	358	357	346	14	9	5	3
107	55	52	55	48	0	3	0	1
502	271	231	268	227	3	4	0	0
97	35	62	35	61	0	0	0	1
613	306	307	303	292	3	15	0	0
256	109	147	105	126	2	21	2	0
314	166	148	166	146	0	0	0	2
303	136	167	134	167	0	0	2	0
229	108	121	106	121	1	0	1	0
297	138	159	132	150	6	8	0	1
194	87	107	87	92	0	15	0	0
318	138	180	138	180	0	0	0	0
442	236	206	236	203	0	3	0	0
623	298	325	293	310	2	14	3	1

兵庫県人口の動き（平成2年1月～12月）

平成3年3月発行

兵庫県企画部統計課

神戸市中央区中山手通6丁目1番1号

電話 078-361-8628（直）〒650
