

平成 19 年度学校保健統計調査結果報告書

発 育 と 健 康

兵 庫 県

目 次

調査の概要	1
利用上の注意	2
調査結果の概要	3
幼児・児童・生徒の発育状態	3
1 身長・体重・座高の平均値及び標準偏差	3
2 男女の体位差	5
3 年間発育量	6
4 体位の推移	7
幼児・児童・生徒の健康状態	10
1 むし歯(う歯)	11
2 裸眼視力	11
3 ぜん息	12
4 肥満傾向・栄養状態	12
 <統計表>	
発育状態の年次別推移(兵庫県)	13
年齢別疾病・異常被患率等(全国平均)	16
年齢別疾病・異常被患率等(兵庫県)	19

調査の概要

1 調査の目的

学校における児童、生徒及び幼児の発育及び健康の状態を明らかにすることを目的とする。

2 調査の範囲・対象

(1) 調査の範囲は、小学校、中学校、高等学校、中等教育学校及び幼稚園のうち文部科学大臣があらかじめ指定する学校（以下「調査実施校」という。）とする。

(2) 調査の対象は、調査実施校に在籍する満5歳から17歳（平成19年4月1日現在）までの児童、生徒及び幼児（以下「児童等」という。）から抽出する。

3 調査事項

(1) 児童等の発育状態（身長、体重及び座高）

(2) 児童等の健康状態（栄養状態、脊柱・胸郭の疾病・異常の有無、視力、聴力、眼の疾病・異常の有無、耳鼻咽喉頭疾患・皮膚疾患の有無、歯・口腔の疾病・異常の有無、結核の有無、心臓の疾病・異常の有無、尿、寄生虫卵の有無、その他の疾病・異常の有無及び結核に関する検診の結果）

4 調査の実施時期及び方法

(1) 調査は、学校保健法による健康診断の結果に基づき、平成19年4月1日から6月30日までの間に実施する。

(2) 調査の申告義務者は、調査実施校の長とする。

(3) 調査系統は、次のとおりである。

文部科学大臣 - 都道府県知事 - 調査実施校の長

5 調査実施校と調査対象者の抽出方法

この調査における標本抽出の方法は、発育状態調査は層化二段無作為抽出法、健康状態調査は層化集落抽出法である。

抽出手順は、次のとおりである。

(1) 県内の学校を児童生徒数が多い方から小さい方へと並び替えて、通し番号をふる。

(2) 通し番号順に児童生徒数を累積する。

(3) 累積和に従い、各層の児童生徒数がほぼ等しくなるように、

小学校：10層 中学校：6層 高等学校：5層 幼稚園：4層 に層化する。

(4) 兵庫県の割当学校数を層の数で割り、1層あたりの割当学校数を求める。

(5) 各階層内で、調査実施校を単純無作為抽出する。

(6) 健康状態調査については対象校の全生徒について、発育状態調査については抽出された学校から系統抽出により児童等を抽出する。

6 調査対象者数

学校種別	調査実施 学校(園)数	基本とする1校(園)当たりの調査対象者数	
		発育状態調査	健康状態調査
幼稚園(5歳児)	45園	44人(男女別各22人)	当該年齢の全児童等
小学校	64校	96人(年齢別男女別各8人)	
中学校	44校	120人(年齢別男女別各20人)	
高等学校	38校	90人(年齢別男女別各15人)	

利用上の注意

- 1 年齢は、平成 19 年 4 月 1 日現在の満年齢である。
- 2 この報告書は、文部科学省において集計された速報値をもとにとりまとめたものであり、後日、文部科学省から公表される数値が確定値となる。
- 3 本報告書の記号は次のように使う。
 - 「 - 」 該当者がいない場合
 - 「 0.0 」 計数が単位未満の場合
 - 「 ... 」 調査対象とならなかった場合
 - 「 X 」 疾病・異常被患率等の標準誤差が 5 % 以上、受検者数が 100 人（ 5 歳児は 50 人）未満または回答校が 1 校以下のため統計数値を公表しない場合。

調査結果の概要

幼児・児童・生徒の発育状態

1 身長・体重・座高の平均値及び標準偏差

平成 19 年度の児童等の身長、体重及び座高の本県平均値及び標準偏差を年齢別にみると、下表のとおりである。(表 1)

表1 身長・体重・座高の平均値及び標準偏差

区 分	身 長 (cm)				体 重 (kg)				座 高 (cm)					
	全国		兵庫県		全国		兵庫県		全国		兵庫県			
	平均	標準偏差	平均	標準偏差	平均	標準偏差	平均	標準偏差	平均	標準偏差	平均	標準偏差		
男子	幼稚園	5歳	110.7	4.73	110.6	4.71	19.1	2.70	18.9	2.44	62.0	2.81	62.0	2.87
	小学校	6	116.6	4.94	116.3	4.98	21.5	3.49	21.1	3.34	64.8	2.92	64.8	2.94
		7	122.5	5.25	122.7	5.61	24.2	4.36	23.9	4.15	67.7	3.02	67.8	3.18
		8	128.3	5.45	128.2	5.23	27.4	5.32	27.3	5.56	70.4	3.08	70.4	2.87
		9	133.6	5.67	133.8	5.40	30.7	6.35	30.6	5.92	72.7	3.12	73.0	2.97
		10	139.0	6.20	138.6	6.17	34.4	7.70	33.8	7.24	75.1	3.37	74.9	3.32
		11	145.1	7.04	144.3	7.13	38.7	8.77	38.4	9.21	77.7	3.77	77.5	3.63
	中学校	12	152.5	7.98	152.1	7.90	44.5	10.24	44.1	10.40	81.3	4.52	81.1	4.37
		13	159.8	7.75	159.7	7.34	49.6	10.64	49.0	9.33	85.0	4.55	84.9	4.29
		14	165.2	6.74	165.0	6.49	54.7	10.46	54.0	9.97	88.0	4.01	88.0	3.92
	高等学校	15	168.5	5.95	168.3	5.94	60.0	11.63	59.3	11.23	90.2	3.50	90.3	3.42
		16	170.0	5.85	170.5	5.95	62.0	11.05	61.9	11.30	91.3	3.32	91.8	3.40
		17	170.8	5.83	171.4	5.94	63.7	11.02	63.6	11.51	91.8	3.24	92.3	3.14
女子	幼稚園	5歳	109.8	4.69	109.8	4.45	18.7	2.65	18.5	2.44	61.6	2.81	61.5	2.71
	小学校	6	115.8	4.88	115.8	4.70	21.0	3.32	20.9	3.23	64.5	2.83	64.7	2.96
		7	121.6	5.10	121.9	5.11	23.5	3.99	23.4	4.08	67.3	2.91	67.5	2.84
		8	127.4	5.54	127.2	5.75	26.6	4.98	26.2	4.67	70.0	3.11	70.1	3.31
		9	133.5	6.16	133.1	5.81	30.0	6.00	29.6	5.61	72.8	3.41	72.5	3.26
		10	140.3	6.73	139.9	6.70	34.3	7.30	33.7	7.01	76.0	3.77	75.8	3.75
		11	146.8	6.68	146.9	7.01	39.1	8.11	38.9	8.16	79.3	3.92	79.2	4.05
	中学校	12	152.1	5.98	152.0	5.80	44.1	8.50	43.7	8.33	82.2	3.63	82.1	3.54
		13	155.1	5.43	155.1	5.56	47.6	8.11	46.8	7.80	83.9	3.24	83.7	3.32
		14	156.7	5.32	156.8	5.11	50.3	8.05	50.3	8.11	84.9	3.06	84.9	2.89
	高等学校	15	157.3	5.31	157.2	5.59	52.1	8.33	52.3	8.64	85.4	2.98	85.5	3.03
		16	157.8	5.37	157.5	5.29	53.2	8.20	52.8	7.34	85.6	2.93	85.6	2.85
		17	158.0	5.33	158.0	5.10	53.5	8.41	53.3	7.75	85.7	2.98	85.6	2.87

「標準偏差」とはデータの散らばりの度合いを示す数値。

30年前の昭和52年度（親の世代）の県平均値と比べると、身長・体重は男女とも各年齢で増加している。

最も差が大きい年齢は、身長では男子13歳の2.8cm、女子11歳の2.1cm、体重では男子17歳の3.8kg、女子11歳と17歳の1.7kg、座高では男子17歳の1.7cm、女子10歳の1.0cmである。（表2）

表2 体位の平成19年度県平均値と昭和52年度県平均値との差

区 分			身 長 (cm)		体 重 (kg)		座 高 (cm)	
			52年度	差	52年度	差	52年度	差
男 子	幼 稚 園	5歳	109.8	0.8	18.6	0.3	62.1	-0.1
		6	115.6	0.7	20.6	0.5	64.8	0.0
	小 学 校	7	121.4	1.3	23.1	0.8	67.5	0.3
		8	127.1	1.1	25.6	1.7	69.9	0.5
		9	132.0	1.8	28.8	1.8	72.1	0.9
		10	137.0	1.6	31.7	2.1	74.1	0.8
		11	142.9	1.4	35.7	2.7	76.7	0.8
	中 学 校	12	149.5	2.6	40.6	3.5	79.9	1.2
		13	156.9	2.8	46.0	3.0	83.5	1.4
		14	162.8	2.2	51.4	2.6	86.8	1.2
	高 等 学 校	15	167.0	1.3	55.9	3.4	89.2	1.1
		16	168.9	1.6	58.6	3.3	90.3	1.5
		17	169.8	1.6	59.8	3.8	90.6	1.7
女 子	幼 稚 園	5歳	109.2	0.6	18.2	0.3	61.8	-0.3
		6	114.9	0.9	20.0	0.9	64.4	0.3
	小 学 校	7	120.5	1.4	22.5	0.9	67.0	0.5
		8	126.2	1.0	25.3	0.9	69.5	0.6
		9	131.8	1.3	28.4	1.2	72.1	0.4
		10	138.0	1.9	32.1	1.6	74.8	1.0
		11	144.8	2.1	37.2	1.7	78.3	0.9
	中 学 校	12	150.5	1.5	42.2	1.5	81.5	0.6
		13	153.9	1.2	45.8	1.0	83.4	0.3
		14	155.5	1.3	48.7	1.6	84.2	0.7
	高 等 学 校	15	156.3	0.9	50.8	1.5	85.1	0.4
		16	156.8	0.7	51.7	1.1	85.2	0.4
		17	157.0	1.0	51.6	1.7	85.2	0.4

「差」とは、平成19年度県平均値から昭和52年度県平均値を差し引いたもの。

2 男女の体位差

身長は、10歳から11歳の間では女子が男子を上回っているが、それ以外では男子が女子を上回っている。

体重は、11歳では女子が男子を上回っているが、それ以外では男子が女子を上回っている。

座高は、10歳から12歳の間では女子が男子を上回っているが、それ以外では男子が女子を上回っている。(図1、図2)

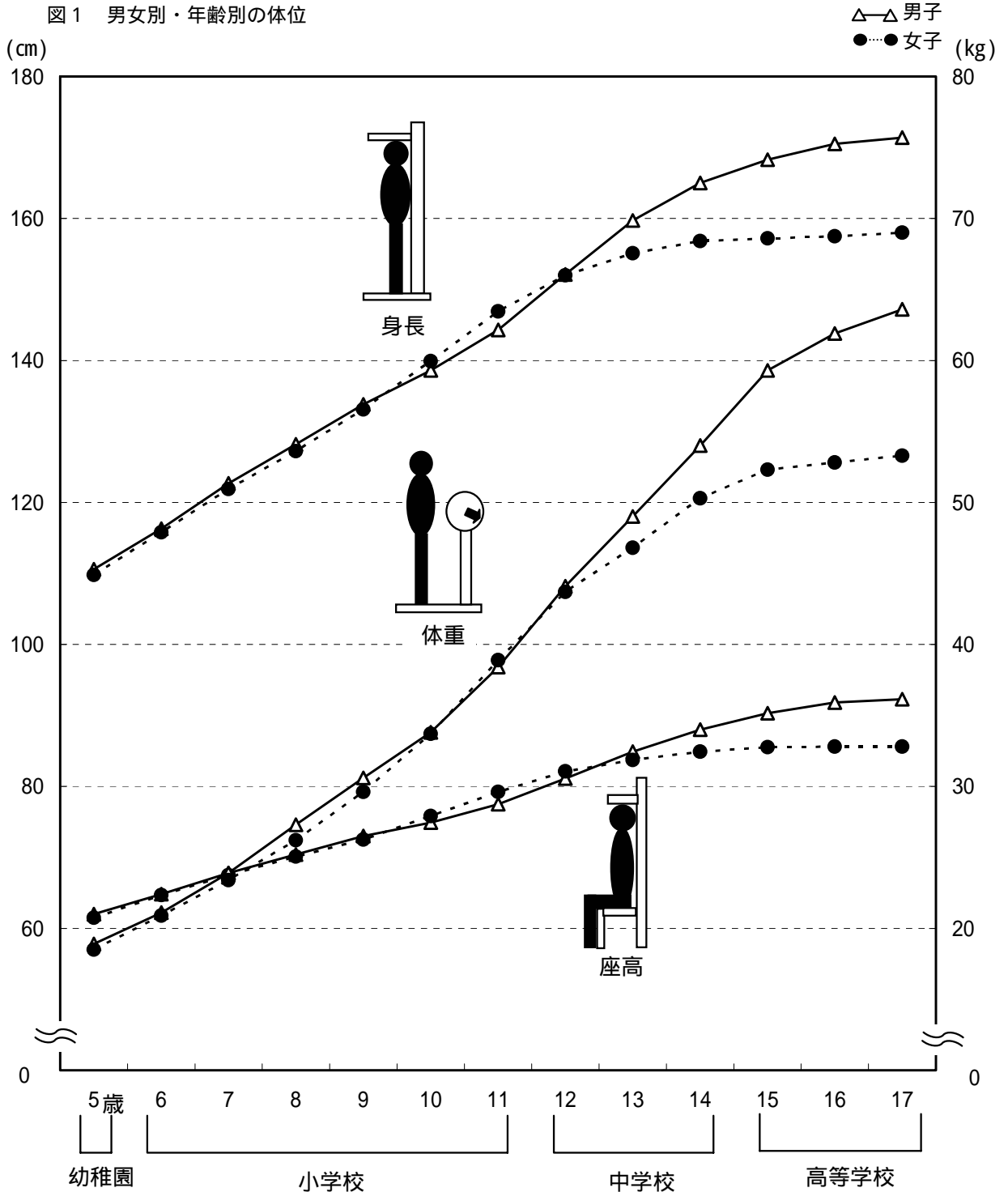
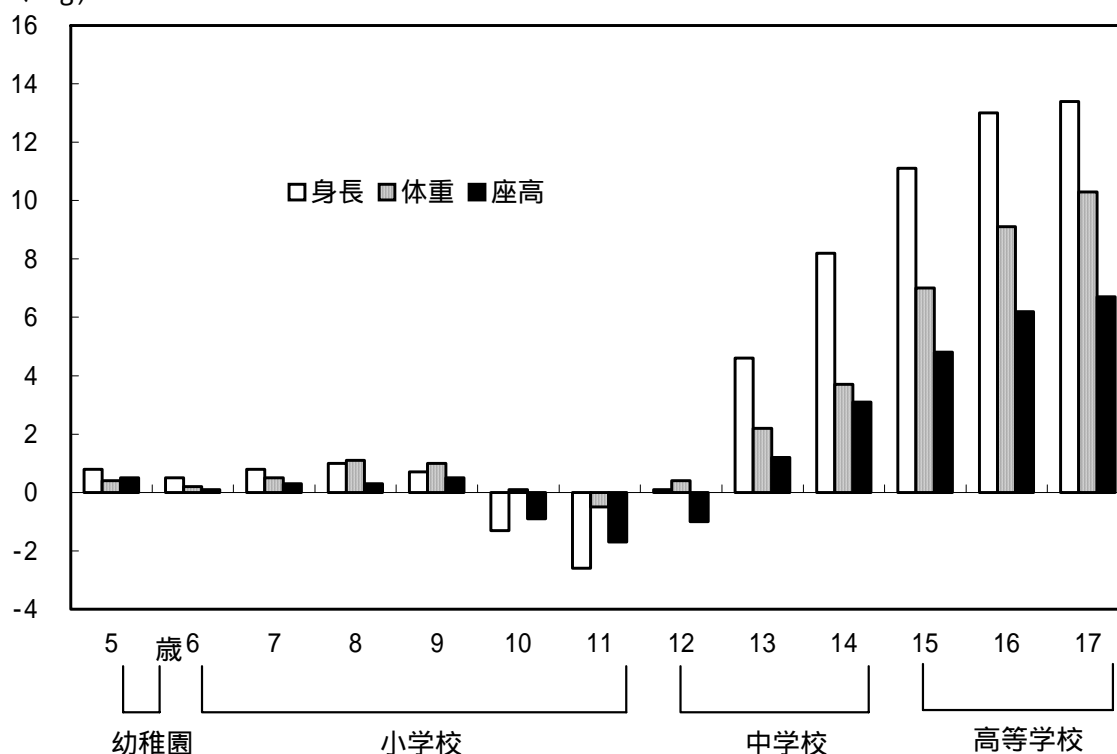


図2 年齢別男女の体位差（男子 - 女子）
（cm、kg）



3 年間発育量

最も大きい年間発育量（本年度平均値から前年度1歳下の平均値を差し引いたもの）は、身長では男子11～12歳の7.4 cm、女子10～11歳の8.0 cm、体重では男子11～12歳の6.1 kg、女子10～11歳の6.4 kg、座高では男子10～11歳と12～13歳の3.6 cm、女子10～11歳の3.9 cmである。（表3）

表3 年間発育量（平成18年度～平成19年度）

区分	男子			女子		
	身長 (cm)	体重 (kg)	座高 (cm)	身長 (cm)	体重 (kg)	座高 (cm)
5～6歳	5.5	2.2	2.7	5.9	2.5	3.0
6～7	5.5	2.4	2.4	6.4	2.7	2.8
7～8	5.9	3.5	2.8	5.6	3.0	2.6
8～9	6.0	3.9	2.8	6.0	3.5	2.5
9～10	5.4	3.6	2.3	6.6	4.2	3.0
10～11	5.6	4.8	2.4	8.0	6.4	3.9
11～12	7.4	6.1	3.6	5.1	5.5	2.9
12～13	7.1	4.5	3.6	3.2	2.7	1.6
13～14	5.5	5.2	3.3	1.4	2.8	0.9
14～15	3.0	4.8	2.4	0.3	2.3	0.5
15～16	1.8	2.2	1.4	-0.1	0.6	0.0
16～17	1.8	3.0	1.2	0.2	0.0	-0.2

4 体位の推移

(1)10年毎の推移

幼稚園、小学校、中学校及び高等学校の最終学年（5歳、11歳、14歳、17歳）の体位について、40年前（昭和42年度）から10年毎に推移をみると、身長、座高、体重とも40年前と比べると増加しているが、伸びは鈍化している。（表3、図1）

身長は、40年前と比較して、14歳男子で4.6cm、11歳女子で5.5cmをはじめとして、全ての年齢で高くなっている。しかし、10年前と比較すると、男子は11歳で0.7cm、女子は17歳で0.6cm低くなっている。

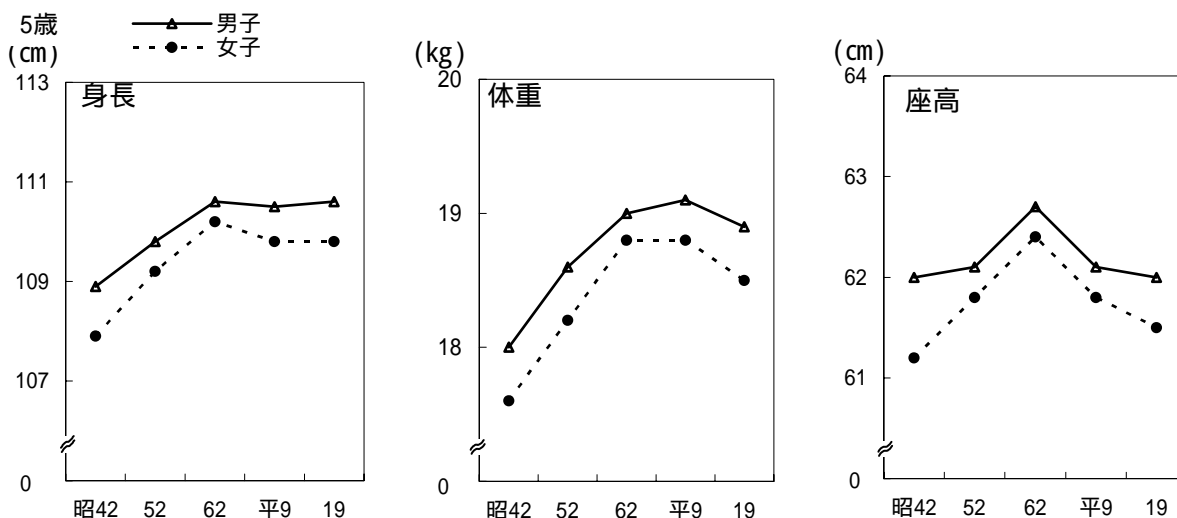
体重は、40年前と比較して、17歳男子で5.5kg、11歳女子で4.7kg増加するなど全ての年齢で増加している。しかし、10年前と比較すると、男子は5歳で0.2kg、11歳で0.4kg、14歳で0.3kg、女子は5歳で0.3kg減少している。

座高は、40年前と比較して、14歳男子で1.9cm、11歳女子で2.1cmをはじめとして全ての年齢で高くなっている。しかし、10年前と比較すると、男子は5歳で0.1cm、11歳で0.2cm、女子は5歳で0.3cm、17歳で0.2cm低くなっている。

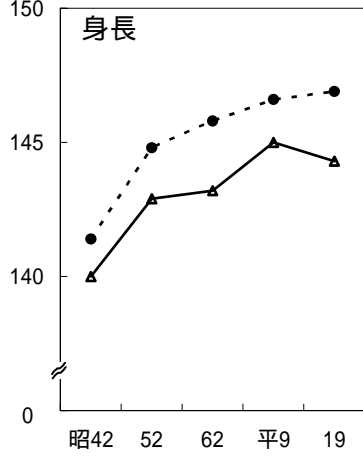
表3 体位の推移

区分		昭和42年度		52年度		62年度		平成9年度		19年度	
		男子	女子	男子	女子	男子	女子	男子	女子	男子	女子
身長 (cm)	5歳	108.9	107.9	109.8	109.2	110.6	110.2	110.5	109.8	110.6	109.8
	11	140.0	141.4	142.9	144.8	143.2	145.8	145.0	146.6	144.3	146.9
	14	160.4	153.6	162.8	155.5	164.3	156.5	165.0	156.5	165.0	156.8
	17	168.1	155.5	169.8	157.0	170.4	157.7	171.2	158.6	171.4	158.0
体重 (kg)	5歳	18.0	17.6	18.6	18.2	19.0	18.8	19.1	18.8	18.9	18.5
	11	33.3	34.2	35.7	37.2	36.5	37.8	38.8	38.9	38.4	38.9
	14	49.1	47.1	51.4	48.7	53.1	49.3	54.3	49.9	54.0	50.3
	17	58.1	51.1	59.8	51.6	61.2	52.2	62.8	52.7	63.6	53.3
座高 (cm)	5歳	62.0	61.2	62.1	61.8	62.7	62.4	62.1	61.8	62.0	61.5
	11	75.9	77.1	76.7	78.3	76.9	78.7	77.7	79.2	77.5	79.2
	14	86.1	84.2	86.8	84.2	87.4	84.7	87.5	84.7	88.0	84.9
	17	90.6	85.2	90.6	85.2	91.1	85.3	91.6	85.8	92.3	85.6

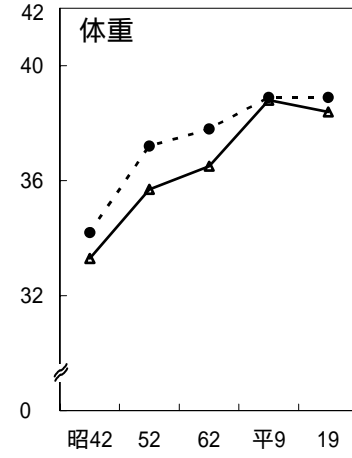
図3 年齢別の体位の推移



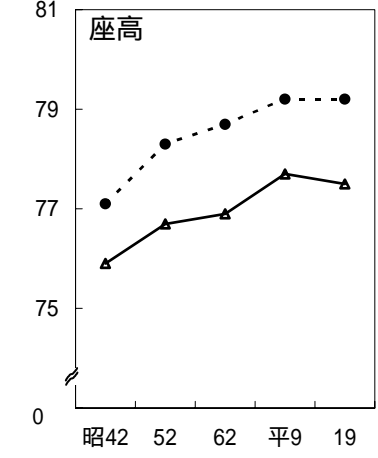
11歳
(cm)



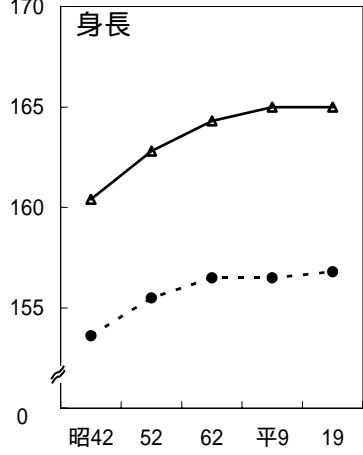
(kg)



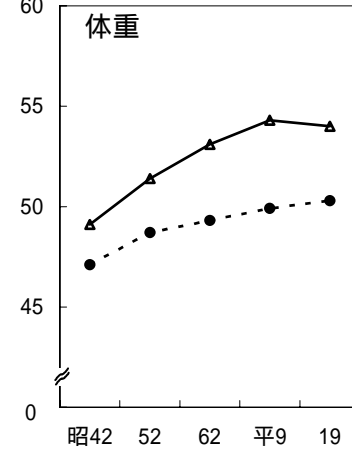
(cm)



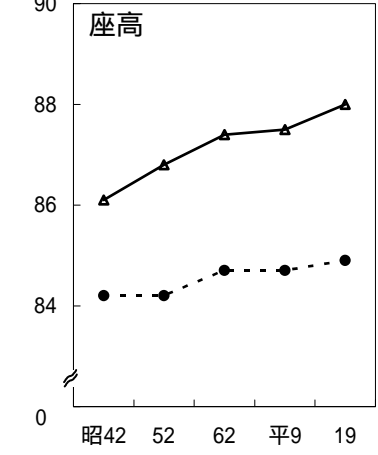
14歳
(cm)



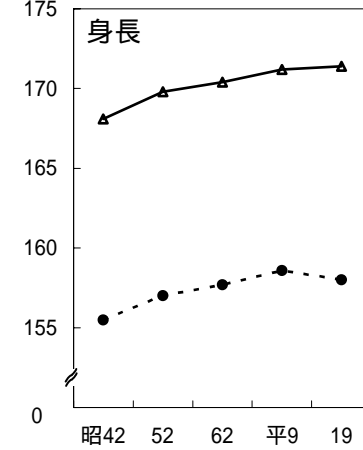
(kg)



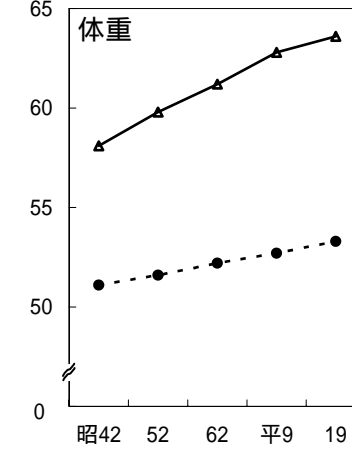
(cm)



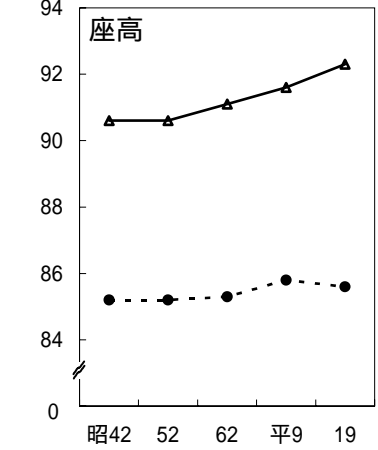
17歳
(cm)



(kg)



(cm)



(2)足の長さ

身長から座高を引いた足の長さについて、30年前の昭和52年度(親の世代)と比べると、5歳では男子、女子ともに0.9cm長く、11歳では男子が0.6cm、女子が1.2cm長く、14歳では男子が1.0cm、女子が0.6cm長く、17歳では男子が0.1cm短く、女子が0.6cm長くなっている。(図4)

また、足の長さの身長に占める割合を親の世代と比較すると、男子は11歳と15歳から17歳で、女子は17歳で親の世代を下回っているが、男子は12歳と14歳、女子は8歳、10歳、14歳と16歳で親の世代と並び、男子は5歳から10歳と13歳、女子は5歳から7歳、9歳、11歳から13歳と15歳で親の世代を上回っている。(表5)

図4 親の世代との足の長さの比較

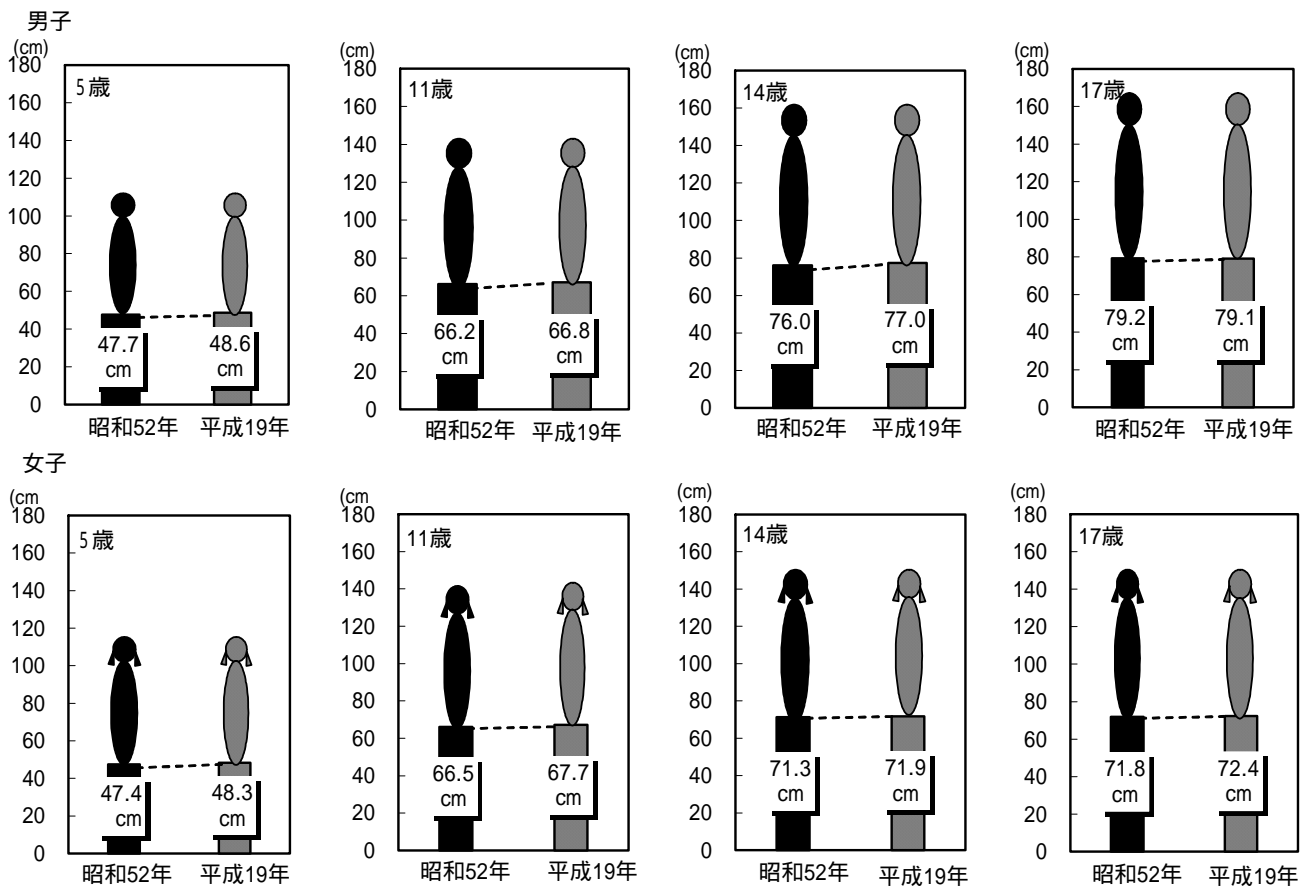


表5 身長に占める足の長さの割合

単位(%)

区分	幼稚園	小学校						中学校			高等学校			
	5歳	6歳	7歳	8歳	9歳	10歳	11歳	12歳	13歳	14歳	15歳	16歳	17歳	
男子	平成19年度(A)	43.9	44.3	44.7	45.1	45.4	46.0	46.3	46.7	46.8	46.7	46.3	46.2	46.1
	昭和52年度(B)	43.4	43.9	44.4	45.0	45.4	45.9	46.3	46.6	46.8	46.7	46.6	46.5	46.6
	差(A-B)	0.9	0.3	0.3	0.1	0.1	0.1	-0.1	0.0	0.1	0.0	-0.2	-0.3	-0.2
女子	平成19年度(A)	44.0	44.1	44.6	44.9	45.5	45.8	46.1	46.0	46.0	45.9	45.6	45.7	45.8
	昭和52年度(B)	43.4	44.0	44.4	44.9	45.3	45.8	45.9	45.8	45.8	45.9	45.6	45.7	45.7
	差(A-B)	0.6	0.2	0.2	0.0	0.2	0.0	0.2	0.1	0.2	0.0	0.1	0.0	-0.1

幼児・児童・生徒の健康状態

平成19年度の幼稚園、小学校、中学校及び高等学校における幼児、児童及び生徒の主な疾病・異常の被患率等を学校種別に見ると、下記のとおりである。(表6)

表6 学校種別疾病・異常被患率(兵庫県)

区 分		幼稚園			小学校			中学校			高等学校				
		計	男子	女子	計	男子	女子	計	男子	女子	計	男子	女子		
(%)															
裸眼視力	計	20.0	20.7	19.2	26.4	23.4	29.6	51.6	47.9	55.5	63.9	64.3	X		
	1.0未満0.7以上	13.8	15.1	12.6	9.0	8.3	9.7	16.3	13.8	19.0	X	8.2	X		
	0.7未満0.3以上	5.8	5.7	6.0	11.4	9.5	13.4	23.0	22.3	23.7	X	21.0	X		
	0.3 未 満	0.3	-	0.6	6.0	5.6	6.5	12.3	11.8	12.8	X	35.1	X		
眼 の 疾 病 ・ 異 常		6.2	6.8	5.6	5.3	5.7	4.9	6.1	6.6	5.4	5.6	6.8	4.3		
難 聴		0.6	0.6	0.7	0.4	0.4	0.4	0.7	0.6	0.9		
咽 耳	耳 疾 患	6.8	6.5	7.0	6.6	6.4	6.8	4.3	5.0	3.6	2.7	3.0	2.3		
	鼻 ・ 副 鼻 腔 疾 患	5.6	7.5	3.7	14.6	17.1	12.0	13.9	15.7	12.0	13.0	15.2	10.7		
頭 鼻	口 腔 咽 喉 頭 疾 患 ・ 異 常	2.1	2.6	1.6	2.7	2.7	2.6	2.1	2.1	2.0	0.4	0.3	0.5		
歯 ・ 口 腔	むし歯(う歯)	計	50.8	52.2	49.5	63.3	65.7	60.9	56.4	52.8	60.1	65.4	62.5	68.3	
		処 置 完 了 者	19.0	19.3	18.7	33.1	34.4	31.8	32.1	29.0	35.3	37.3	35.1	39.5	
		未 処 置 歯 の 有 る 者	31.8	32.8	30.8	30.2	31.2	29.1	24.3	23.8	24.9	28.1	27.5	28.7	
	歯 列 ・ 咬 合		2.4	2.1	2.7	7.7	6.9	8.4	6.5	5.9	7.2	5.5	4.4	6.7	
	顎 関 節		0.1	-	0.2	0.1	0.1	0.2	0.5	0.3	0.6	1.1	1.1	1.1	
	歯 垢 の 状 態		0.2	0.1	0.2	3.1	3.2	3.0	4.3	4.6	4.1	4.6	5.9	3.3	
	歯 肉 の 状 態		0.1	0.0	0.2	2.3	2.4	2.3	5.2	5.5	4.8	4.7	5.5	4.0	
	そ の 他 の 疾 病 ・ 異 常		0.4	0.2	0.5	2.1	2.0	2.1	0.5	0.8	0.2	0.2	0.2	0.1	
	(本)														
平均むし歯等数	永 久 歯 の 一 人 当 り	計	1.4	1.2	1.6	
	喪 失 歯 数	0.0	0.0	0.0	
	むし歯	計	1.4	1.2	1.6
		処 置 歯 数	0.9	0.8	1.1
未 処 置 歯 数	0.5	0.4	0.5		
(%)															
栄 養 状 態		0.2	0.2	0.1	2.0	2.3	1.7	1.4	1.5	1.2	0.8	1.4	0.3		
せ き 柱 ・ 胸 郭		0.2	0.1	0.3	0.3	0.3	0.2	0.7	0.5	1.0	0.6	0.5	0.6		
疾 患 皮 膚	ア ト ピ ー 性 皮 膚 炎	2.7	2.7	2.6	2.9	3.1	2.7	3.4	3.5	3.3	2.7	3.3	2.1		
	そ の 他 の 皮 膚 疾 患	0.9	1.2	0.6	0.6	0.5	0.6	0.2	0.2	0.2	0.1	0.1	0.1		
結 核		-	-	-	0.0	-	0.0	0.1	0.1	0.0		
結 核 に 関 する 検 査 診 断	委 員 会 で の 検 討 を 必 要 と す る 者	0.3	0.3	0.3	0.5	0.6	0.3		
	結 核 の 精 密 検 査 の 対 象 者	0.1	0.1	0.1	0.1	0.2	0.1		
心 臓 の 疾 病 ・ 異 常		0.6	0.3	0.9	1.0	1.0	1.0	1.4	1.6	1.2	0.9	1.0	0.8		
心 電 図 異 常		3.2	3.6	2.8	4.0	4.1	3.9	3.3	4.1	2.6		
蛋 白 検 出 の 者		0.2	0.3	0.1	0.7	0.5	0.9	2.2	2.6	1.8	2.2	2.5	2.0		
尿 糖 検 出 の 者		0.1	0.1	0.1	0.1	0.1	0.1	0.2	0.2	0.2		
寄 生 虫 卵 保 有 者		-	-	-	0.2	0.2	0.1		
疾 病 ・ 異 常	ぜ ん 息	2.2	2.3	2.1	3.3	3.9	2.7	3.4	3.6	3.2	1.9	1.8	2.0		
	腎 臓 疾 患	0.0	0.0	-	0.1	0.1	0.1	0.3	0.3	0.2	0.2	0.1	0.2		
	言 語 障 害	0.1	0.2	0.1	0.1	0.1	0.1	0.1	0.1	0.0	0.0	0.1	0.0		
	そ の 他 の 疾 病 ・ 異 常	0.7	1.1	0.3	1.8	1.8	1.8	0.9	0.9	0.9	1.1	0.8	1.3		

1 むし歯（う歯）

「むし歯（う歯）」の被患率（処置完了者を含む）は、幼稚園 50.8%、小学校 63.3%、中学校 56.4%、高等学校 65.4%である。12歳の永久歯の一人当たりの平均むし歯（う歯）数は1.4本で、平成2年度以降減少傾向にあったが、昨年度から横ばい傾向となっている。（図5～図7）

図5 むし歯（う歯）の状況

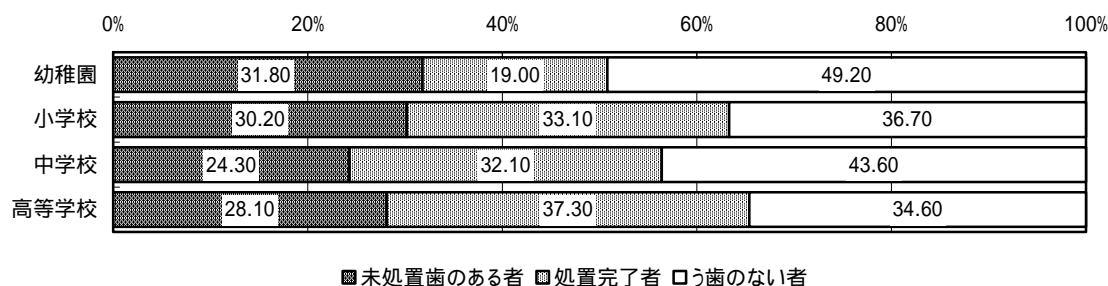


図6 う歯の被患率の推移

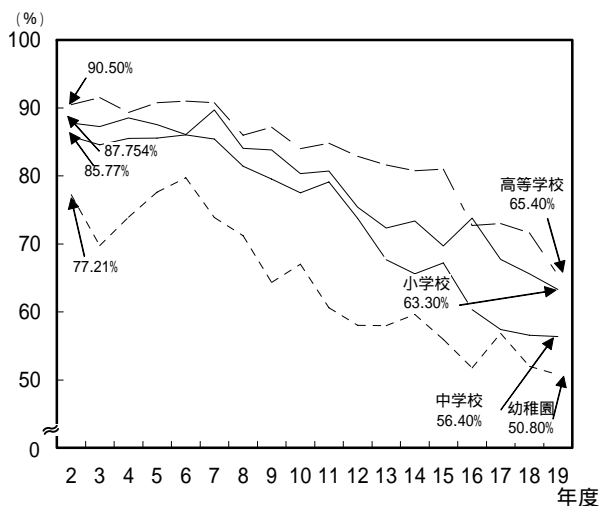
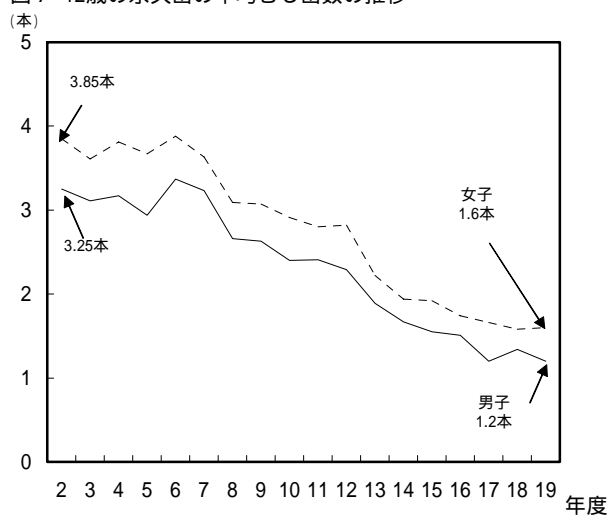


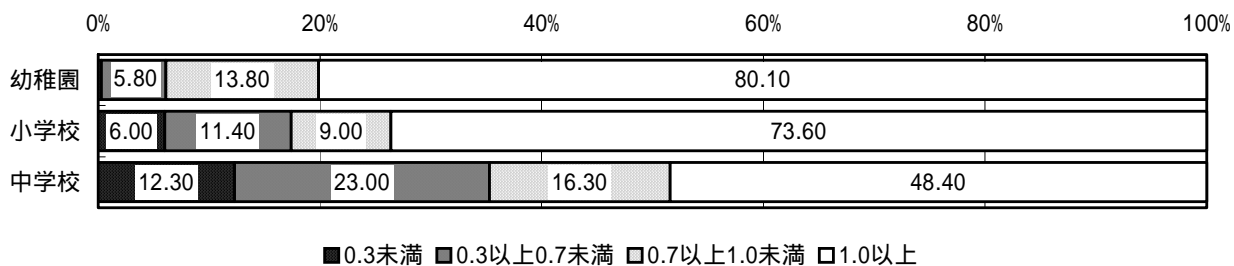
図7 12歳の永久歯の平均むし歯数の推移



2 裸眼視力

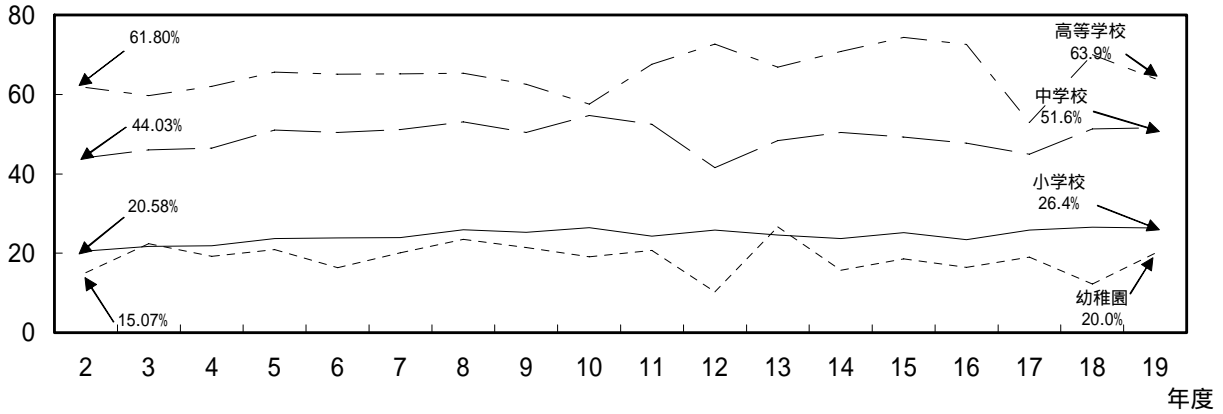
「裸眼視力 1.0 未満の者」の割合は、幼稚園 20.0%、小学校 26.4%、中学校 51.6%、高等学校 63.9%と、年齢が進むにつれて高くなっている。（図8、図9）

図8 視力の状況



注：高等学校については、受検者数が100人未満のため、公表しない

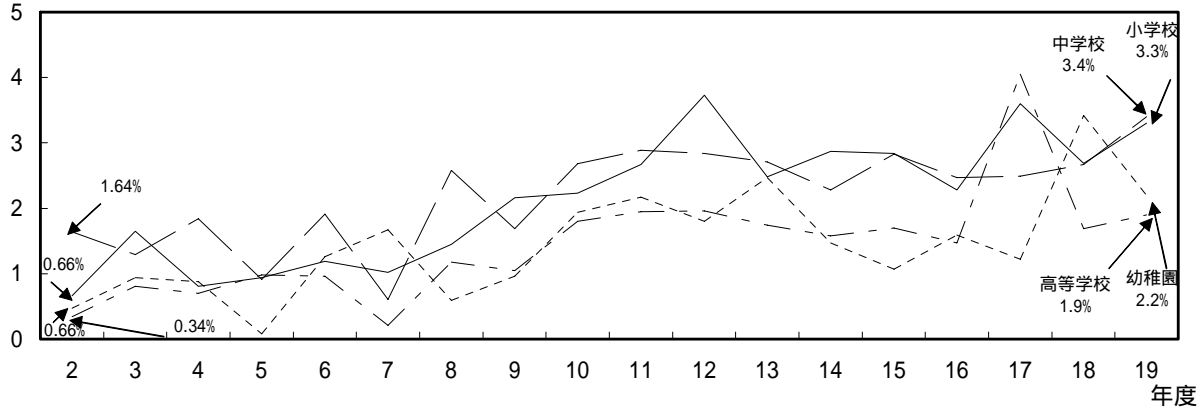
(%) 図9 裸眼視力1.0未満の者の推移



3 ぜん息

「ぜん息」の被患率は、幼稚園2.2%、小学校3.3%、中学校3.4%、高等学校1.9%で、幼稚園は昨年度より減少しているが、小学校、中学校と高等学校は増加している。(図10)

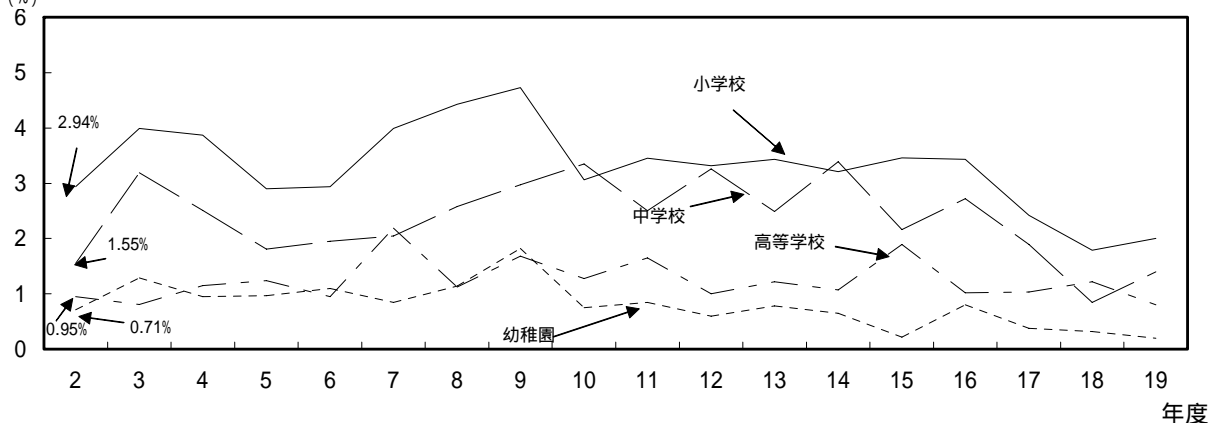
(%) 図10 ぜん息被患率の推移



4 肥満傾向・栄養状態

平成2年度から平成17年度までは「肥満傾向の者(学校医から肥満傾向と判定された者)」の推移を表し、平成18年度からは「栄養状態の疾病異常の者(学校医から栄養不良又は肥満傾向と判定された者)」の割合である。幼稚園0.2%、小学校2.0%、中学校1.4%、高等学校0.8%となっている。(図11)

(%) 図11 肥満傾向・栄養状態の推移



発育状態の年次別推移 (兵庫県)

区分		男子										女子															
区分		幼稚園		小学校		中学校		高等学校		区分		幼稚園		小学校		中学校		高等学校									
区分		5歳	6歳	7歳	8歳	9歳	10歳	11歳	12歳	13歳	14歳	15歳	16歳	17歳	5歳	6歳	7歳	8歳	9歳	10歳	11歳	12歳	13歳	14歳	15歳	16歳	17歳
昭和24年度	25	61.1	61.4	63.7	65.2	68.2	70.6	70.7	74.9	76.5	78.0	82.9	84.3	84.6	59.9	61.7	63.3	65.0	68.7	71.5	72.5	74.3	76.4	77.8	83.2	83.9	84.8
26	27	60.0	61.3	64.4	66.4	68.0	69.4	71.0	73.9	76.3	79.4	83.4	85.3	86.7	59.1	60.9	64.1	66.2	68.2	70.4	72.8	74.6	77.5	79.2	83.2	83.8	84.8
28	29	60.0	62.0	64.9	67.1	69.1	71.2	72.9	75.0	77.7	80.7	84.8	87.2	88.1	60.0	62.1	64.5	66.6	68.9	71.0	73.4	76.1	79.1	81.5	83.7	84.4	84.5
30	31	60.6	63.0	65.3	67.6	69.7	71.6	73.0	75.4	78.4	80.7	85.6	87.6	88.9	60.0	62.5	65.1	67.4	69.5	71.7	74.3	76.9	79.1	81.4	83.6	84.3	84.6
32	33	60.0	63.2	65.8	68.1	70.2	71.9	74.1	76.2	79.2	82.9	86.8	88.6	89.5	60.1	62.6	65.4	67.8	69.6	72.1	74.9	77.9	80.8	82.5	84.0	84.6	84.7
34	35	61.9	63.6	66.1	68.5	70.6	72.5	74.6	77.0	80.3	83.8	87.1	88.6	89.9	60.3	62.9	65.5	67.8	70.3	72.8	75.4	78.9	81.4	83.2	84.0	84.4	84.7
36	37	61.1	63.4	66.1	68.5	70.6	72.8	74.7	77.2	80.1	83.9	87.8	89.2	90.1	60.7	63.0	65.8	68.2	70.7	73.4	76.2	79.0	81.7	83.5	84.3	84.9	85.0
38	39	61.9	63.7	66.3	68.6	70.9	72.8	75.0	78.1	81.4	85.2	87.7	88.4	90.1	61.2	63.3	65.8	68.2	70.8	73.5	76.5	80.3	82.7	84.4	84.9	85.1	85.3
40	41	61.8	64.4	66.9	69.2	71.4	73.4	75.5	78.7	82.2	85.7	88.3	89.5	89.9	61.3	63.8	66.3	68.6	71.0	73.7	76.7	80.2	82.2	84.0	85.1	85.3	85.2
42	43	62.0	64.5	67.2	69.5	71.6	73.6	75.9	79.0	82.4	86.1	88.5	89.9	90.6	61.2	64.2	66.6	69.2	71.6	74.1	77.1	80.6	82.9	84.2	84.7	85.1	85.2
44	45	61.9	64.5	67.1	69.5	71.7	73.4	75.8	79.0	82.8	85.9	88.9	89.8	90.5	61.3	64.1	66.6	69.3	71.6	74.2	77.5	80.7	83.0	84.2	85.2	85.4	85.4
46	47	62.3	64.8	67.1	69.7	71.8	73.7	76.0	79.1	82.9	86.4	88.0	90.0	90.3	61.7	66.7	66.7	69.9	71.3	74.7	77.2	81.2	83.3	84.9	85.0	85.2	85.4
48	49	62.1	64.7	67.3	69.9	72.0	74.1	76.3	79.5	82.9	86.2	89.3	89.7	90.3	61.6	64.2	66.8	69.0	71.6	74.5	77.5	80.9	83.5	84.4	85.1	85.0	85.6
50	51	62.3	64.8	67.5	69.9	72.5	74.6	76.8	79.9	83.6	86.8	89.4	90.0	91.0	61.6	64.2	67.1	69.4	71.8	74.6	77.9	81.4	83.2	84.4	84.9	85.0	84.7
52	53	62.4	64.9	67.4	69.9	72.1	74.3	76.5	79.7	83.1	86.8	89.8	90.5	91.1	62.1	64.5	67.1	69.4	72.2	74.9	78.1	81.4	83.3	84.4	84.9	85.0	85.1
54	55	62.6	65.1	67.7	69.9	72.3	74.5	76.8	79.9	83.6	86.7	89.4	90.0	91.0	61.7	64.4	67.0	69.5	71.9	75.0	78.2	81.4	83.5	84.5	85.1	85.0	85.0
56	57	62.6	65.3	67.5	69.9	72.3	74.2	76.8	79.7	83.6	87.0	89.5	90.4	91.1	61.8	64.4	67.0	69.5	72.1	74.8	78.3	81.5	83.4	84.2	85.1	85.2	85.2
58	59	62.6	65.1	67.7	70.1	72.3	74.3	76.9	80.0	83.6	87.0	89.1	90.5	91.0	61.9	64.6	67.0	69.4	71.9	74.9	78.0	81.4	83.3	84.1	85.0	85.0	85.1
60	61	62.9	65.2	68.0	70.2	72.4	74.6	76.8	79.9	83.6	86.8	89.4	90.5	91.1	61.5	64.4	67.0	69.4	71.9	75.1	78.5	81.5	83.2	84.2	85.1	85.1	84.8
62	63	62.8	65.5	67.9	70.5	72.6	74.5	77.1	79.9	83.6	87.3	89.3	90.3	90.9	61.8	64.5	67.2	69.6	72.2	74.8	78.0	81.4	83.5	84.5	85.0	85.1	85.1
平成元年	2	62.6	65.3	67.5	69.9	72.3	74.2	76.8	79.7	83.6	87.0	89.5	90.4	91.1	62.1	64.6	67.3	69.8	72.0	74.9	78.5	81.6	83.5	84.3	85.2	85.3	85.3
3	4	62.5	65.2	67.7	70.1	72.3	74.3	76.9	80.0	83.6	87.0	89.1	90.5	91.0	62.1	64.7	67.4	69.7	72.7	75.4	78.7	81.9	83.6	84.6	85.1	85.5	85.5
5	6	62.8	65.2	67.9	70.4	72.6	74.7	77.3	80.5	84.0	87.1	89.4	90.8	91.3	62.0	65.1	67.5	70.0	72.6	75.6	78.6	81.7	83.6	84.6	85.1	85.4	85.6
7	8	62.3	65.2	67.9	70.4	72.6	75.1	77.7	80.6	84.4	87.5	89.4	90.7	91.2	62.2	64.8	67.4	70.1	72.5	75.5	78.9	81.9	83.6	84.6	85.1	85.4	
9	10	62.1	65.1	68.0	70.7	72.6	75.5	77.7	80.8	84.5	87.5	89.5	90.0	91.0	61.9	64.8	67.4	70.3	72.7	75.6	79.1	82.0	83.5	84.9	85.1	85.5	
11	12	62.4	65.2	67.9	70.5	72.9	75.3	77.9	81.2	84.2	87.6	89.2	90.2	91.0	62.0	64.9	67.5	70.2	72.8	75.7	79.0	81.8	83.7	84.7	85.5	85.6	
13	14	61.9	65.0	67.7	70.4	73.0	74.8	77.8	81.5	85.0	87.7	89.6	90.7	91.5	62.1	65.0	67.6	70.4	73.2	76.0	79.3	82.4	83.6	84.8	85.3	85.4	
15	16	62.2	64.9	67.7	70.2	72.5	74.9	77.7	81.3	84.8	87.8	89.2	90.2	91.0	61.3	64.7	67.4	69.8	72.8	75.8	79.5	82.0	83.5	84.8	85.2	85.4	
17	18	62.3	64.7	67.8	70.6	72.7	74.8	77.5	81.1	85.0	88.0	89.2	90.2	91.0	62.1	64.5	67.2	70.2	72.9	76.2	79.2	82.2	83.7	84.8	85.0	85.6	
19	20	62.3	64.9	67.8	70.4	72.6	75.1	77.9	81.1	84.8	88.0	89.2	90.2	91.1	61.6	64.5	67.4	70.2	72.6	75.8	79.0	82.0	83.6	84.7	85.3	85.6	
21	22	62.1	65.4	67.6	70.2	72.6	75.1	77.5	81.3	84.7	87.9	89.4	90.4	91.2	61.7	64.7	67.5	70.3	72.8	75.3	79.2	82.1	83.6	84.8	85.5	85.8	
23	24	62.0	64.8	67.8	70.4	73.0	74.9	77.5	81.1	84.9	88.0	90.3	91.8	92.3	61.5	64.7	67.5	70.1	72.5	75.8	79.2	82.1	83.7	84.9	85.5	85.6	

(注) 昭和28年度 - 昭和45年度の幼稚園と高等学校については、受検者が少なかったため未公表となっている。

年齢別 疾病・異常被患率等(全国平均)

区分	裸眼視力		眼の疾病・異常	難聴	耳鼻咽喉頭頸部疾病	歯			口顎関節	歯肉の状態	歯垢の状態	永久歯の1人当り平均むし歯(う歯)等数											
	視力					むし歯(う歯)	未処置者	歯列咬合				歯の状態	計(本)	失歯数(本)	平均むし歯(う歯)	処置歯数(本)	未処置歯数(本)						
	1.0未満	0.7未満 0.3以上																					
男女合計	26.21	18.89	6.81	0.51	2.17	...	2.57	3.68	2.37	53.70	20.67	33.03	2.59	0.07	0.47	0.17	0.76		
幼稚園	5歳計	28.07	10.58	11.00	6.49	4.76	1.11	5.13	11.99	1.83	65.47	31.21	34.26	4.31	0.14	3.27	2.21	2.56		
小学校	6歳	18.54	12.38	0.89	5.14	1.35	8.59	13.85	2.52	60.11	23.82	36.28	2.42	0.07	1.31	0.66	2.00		
	7歳	20.65	10.90	7.48	2.27	4.47	1.12	5.94	12.12	2.29	67.16	29.54	37.62	3.96	0.10	2.57	1.55	2.07		
中学校	8歳	24.93	10.47	9.95	4.51	4.65	1.08	4.64	11.25	1.80	71.31	33.76	37.55	4.74	0.12	3.33	1.94	2.25		
	9歳	29.58	9.90	12.41	7.26	4.97	...	4.43	12.39	1.77	71.54	35.48	36.06	4.55	0.14	3.81	2.63	2.99		
高等学校	10歳	34.98	9.84	14.58	10.56	4.84	0.88	4.11	11.71	1.39	65.07	33.69	31.38	4.86	0.14	4.15	3.06	3.25		
	11歳	39.61	10.00	16.23	13.38	4.52	...	3.10	10.66	1.22	57.45	30.81	26.65	5.29	0.28	4.40	3.40	2.81		
中学校	12歳計	51.17	13.26	17.57	20.34	4.25	0.75	3.33	11.14	1.00	58.06	30.96	27.10	5.47	0.54	5.50	5.36	1.08	1.63	0.03	1.60	1.01	0.59
	13歳	48.34	13.61	17.29	17.44	4.67	0.79	4.12	12.43	1.23	55.00	29.62	25.38	5.51	0.46	4.89	4.48	1.52	1.63	0.03	1.60	1.01	0.59
高等学校	14歳	51.73	13.18	17.75	20.80	4.14	...	3.26	10.95	0.97	57.72	30.94	26.78	5.40	0.56	5.58	5.56	0.97
	15歳計	53.52	12.97	17.69	22.86	3.93	0.72	2.60	10.00	0.81	61.53	32.35	29.18	5.49	0.62	6.06	6.05	0.74
高等学校	16歳	55.41	12.40	16.86	26.14	3.69	0.75	1.72	8.43	0.55	68.48	38.20	30.27	4.02	0.52	5.22	5.30	0.49
	17歳	56.38	12.75	17.92	25.71	3.81	0.77	2.37	10.04	0.68	64.18	35.79	28.40	4.00	0.48	5.00	4.94	0.55
計	...	54.74	12.12	16.70	25.93	3.63	...	1.25	7.52	0.49	68.66	38.16	30.50	3.96	0.49	5.33	5.42	0.49
計	...	55.05	12.33	15.90	26.82	3.62	0.73	1.51	7.65	0.49	72.84	40.81	32.03	4.11	0.59	5.35	5.56	0.43

区分	栄養状態	皮膚疾患		結核(口開する検査)	心臓・異状の常	心電図異常	蛋白検出者	尿糖検出者	寄生虫卵保有者	その他の疾病・異常											
		アトピー性皮膚炎	その他の皮膚疾患							検査を必要とする検査者	検査の精密者	ぜん息	腎臓疾患	言語障害							
幼稚園	5歳計	0.26	3.19	1.11	...	0.46	0.68	...	0.15	2.23	0.03	0.38	0.72
小学校	6歳	1.99	3.64	0.43	0.00	0.70	0.66	0.07	0.41	3.91	0.17	0.35	1.09
	7歳	1.08	0.24	3.86	0.71	1.60	0.52	0.41	0.05	4.39	0.13	0.50	1.14
中学校	8歳	1.44	0.23	3.88	0.55	0.74	0.43	0.05	0.43	4.03	0.14	0.43	1.10
	9歳	1.94	0.25	3.67	0.43	0.00	0.47	0.09	0.71	3.88	0.16	0.37	1.04
高等学校	10歳	2.38	0.28	3.56	0.35	0.66	0.60	0.06	...	3.69	0.19	0.29	1.09
	11歳	2.57	0.40	3.39	0.28	0.00	0.44	0.09	0.68	...	3.70	0.18	0.27	1.10
中学校	12歳計	1.32	0.62	2.79	0.19	0.98	2.41	0.15	...	3.08	0.22	0.08	1.18
	13歳	1.52	0.60	2.88	0.21	0.99	3.24	0.11	...	3.28	0.19	0.09	1.09
高等学校	14歳	1.22	0.65	2.80	0.17	1.02	2.66	0.15	...	3.14	0.22	0.08	1.19
	15歳計	1.21	0.62	2.69	0.19	0.94	2.53	0.18	...	2.82	0.25	0.07	1.27
高等学校	16歳	1.07	0.48	2.33	0.18	0.71	2.49	0.21	...	1.80	0.21	0.02	1.38
	17歳	1.12	0.62	2.49	0.19	0.76	3.23	0.21	...	1.97	0.20	0.03	1.46
計	...	1.05	0.43	2.27	0.19	...	2.43	0.21	...	1.81	0.21	0.02	1.34
計	...	1.04	0.37	2.23	0.17	...	2.07	0.22	...	1.61	0.23	0.02	1.33

(注) 1. この表は、疾病・異常該当者(疾病・異常に該当する旨健康診断票に記載の割合の推定値を示したものである。以下の各表において同じ。
 2. 被患率等の標準誤差は、受検者数と得られた被患率等により異なるが、むし歯(計)の被患率の標準誤差は小学校で0.30、中学校で0.41、高等学校で0.65、裸眼視力(計)では小学校で0.25、中学校で0.70、高等学校で0.91、幼稚園で1.83、ぜん息では小学校で0.09、中学校で0.06、高等学校で0.14、心臓の疾病・異常では小学校で0.02、中学校で0.17、高等学校で0.03、幼稚園で0.05である。
 3. 「X」は疾病・異常被患率等の標準誤差が5以上、受検者が100人未満または回答者が1校以下のため統計数値を公表しない。以下各表において同じ。

年齢別 疾病・異常被患率等（全国平均）

区分	単位 (%)																									
	裸眼視力				眼の疾病・異常		難聴		耳鼻咽喉頭口疾		歯		口腔		永久歯の1人当り平均むし歯(う歯)等数											
	計	1.0未満	0.7未満	0.3未満	計	異常	計	聴	耳疾患者	鼻疾患者	咽腔異常	口疾患者	むし歯(う歯)計	むし歯(う歯)処置者	未処置者	列咬合	顎関節	歯垢の状態	歯肉の状態	その他の異常	計(本)	喪失歯数(本)	むし歯(う歯)計(本)	むし歯(う歯)処置数(本)	未処置数(本)	
男子	25.79	18.86	6.54	0.39	2.38	...	2.60	4.51	2.76	54.80	20.82	33.98	2.43	0.07	0.45	0.15	0.74
幼稚園	25.20	9.83	9.87	5.51	5.05	1.05	5.31	14.75	1.98	66.94	31.58	35.36	4.09	0.13	3.72	2.49	2.59
小学校	17.40	11.61	4.90	0.89	5.44	1.40	8.58	16.67	2.79	61.44	24.40	37.05	2.20	0.05	1.32	0.68	1.94
中学校	19.25	10.08	7.04	2.14	4.67	1.06	6.17	14.84	2.55	68.50	29.81	38.69	3.57	0.09	2.74	1.64	2.11
高等学校	22.56	9.65	8.90	4.01	5.02	0.96	4.64	14.19	1.94	72.56	34.02	38.54	4.51	0.11	3.79	2.08	2.23
計	26.39	9.20	10.95	6.24	5.20	...	4.54	15.06	1.86	73.32	35.82	37.50	4.43	0.13	4.37	3.00	2.87
幼稚園	31.01	9.05	13.11	8.85	5.15	0.80	4.37	14.66	1.49	67.27	34.33	32.94	4.67	0.13	4.91	3.56	3.29
小学校	34.54	9.38	14.25	10.90	4.84	...	3.59	13.07	1.28	58.36	30.96	27.40	5.15	0.30	5.18	3.96	3.08
中学校	47.38	13.18	16.83	17.37	4.64	0.72	3.90	12.98	1.04	56.22	29.52	26.70	5.27	0.49	6.44	6.28	1.20
高等学校	44.32	13.18	16.23	14.91	5.03	0.76	4.65	14.99	1.22	53.61	28.61	25.00	5.44	0.39	5.60	5.15	1.78
計	47.26	12.91	17.05	17.30	4.55	...	3.98	12.52	1.03	55.62	29.54	26.08	5.27	0.54	6.57	6.51	1.03
幼稚園	50.64	13.46	17.22	19.96	4.33	0.68	3.05	11.37	0.86	59.49	30.44	29.05	5.10	0.53	7.17	7.20	0.77
小学校	52.27	12.49	16.49	23.28	4.30	0.71	2.01	9.05	0.57	66.36	35.40	30.97	3.91	0.43	6.28	6.32	0.60
中学校	52.28	12.90	17.41	21.97	4.33	0.73	2.76	11.24	0.68	61.94	33.20	28.74	3.87	0.40	6.00	5.87	0.63
高等学校	52.23	12.09	16.27	23.88	4.36	...	1.57	7.95	0.53	66.59	35.22	31.37	3.83	0.41	6.42	6.41	0.62
計	52.30	12.47	15.75	24.08	4.20	0.69	1.65	7.85	0.51	70.84	37.91	32.93	4.05	0.49	6.44	6.70	0.55
区分	栄養状態	せき柱・胸郭	皮膚疾患	結核	心疾患	心電図異常	蛋白質検査の者	尿糖検査の者	寄生虫卵保有者	腎臓疾患患者	言語障害患者	その他の疾病・異常	そ疾の病・他異の常	計(本)	喪失歯数(本)	むし歯(う歯)計(本)	むし歯(う歯)処置数(本)	未処置数(本)								
幼稚園	0.27	0.20	3.37	1.18	0.39	2.84	0.52	...	0.20	2.73	0.03	0.52	0.81	
小学校	2.43	0.30	3.87	0.48	0.18	2.84	0.47	0.06	0.47	4.73	0.16	0.44	1.18	
中学校	1.13	0.26	4.01	0.78	0.76	2.84	0.34	0.05	0.54	5.32	0.14	0.64	1.25	
高等学校	1.64	0.26	4.07	0.60	0.74	...	0.34	0.05	0.52	4.87	0.16	0.55	1.28	
計	2.27	0.28	3.91	0.48	0.75	...	0.37	0.05	0.36	4.66	0.16	0.47	1.16	
幼稚園	2.86	0.28	3.75	0.39	0.71	...	0.43	0.05	...	4.41	0.20	0.35	1.16	
小学校	3.39	0.40	3.72	0.30	0.73	...	0.43	0.05	...	4.49	0.17	0.32	1.14	
中学校	3.27	0.35	3.73	0.34	0.68	...	0.97	0.08	...	4.62	0.15	0.30	1.13	
高等学校	1.47	0.48	3.00	0.19	1.04	3.56	2.78	0.13	...	3.65	0.22	0.11	1.13	
計	1.84	0.49	3.11	0.19	1.06	3.56	2.09	0.09	...	3.96	0.17	0.13	1.07	
幼稚園	1.30	0.51	2.98	0.18	1.07	...	3.11	0.13	...	3.78	0.22	0.12	1.17	
小学校	1.25	0.44	2.90	0.20	0.98	...	3.16	0.16	...	3.21	0.26	0.09	1.15	
中学校	1.27	0.41	2.47	0.17	0.77	3.83	3.04	0.22	...	1.95	0.22	0.03	1.10	
高等学校	1.35	0.54	2.63	0.17	0.86	3.83	3.63	0.20	...	2.15	0.21	0.02	1.18	
計	1.26	0.35	2.44	0.19	0.88	3.83	2.98	0.24	...	1.97	0.22	0.03	1.10	
幼稚園	1.20	0.32	2.32	0.15	0.65	...	2.49	0.24	...	1.73	0.23	0.03	1.01	

年齢別 疾病・異常被患率等（全国平均）

区 分	裸眼視力				眼の 疾病・ 異常	難 聴	耳鼻咽喉頭		歯			口腔			永久歯の1人当り平均むし歯(う歯)等数				そ 疾 病 の 他 異 の 常	
	1.0 未 満		0.7 未 満				耳 疾 患	鼻 疾 患	口 疾 患	列 咬 合	菌 列 咬 合	歯 垢 の 状 態	歯 肉 の 状 態	喪 失 歯 数	計 (本)	むし 歯 (う 歯)	むし 歯 数 (本)	処 置 歯 数 (本)		未 処 置 歯 数 (本)
	計	0.3 以 上	計	0.3 以 上																
幼稚園 5歳	26.64	18.92	7.07	0.65	1.96	...	2.54	2.82	1.97	52.61	20.51	32.07	2.74	0.07	0.49	0.19	0.78	...		
小 学 校	計	31.07	11.37	12.18	7.52	4.46	1.16	4.94	9.11	1.67	63.92	30.82	33.10	4.53	0.15	2.79	1.92	2.54		
	7歳	19.73	13.20	5.64	0.89	4.82	1.30	8.61	10.88	2.24	58.70	23.22	35.48	4.64	0.08	1.30	0.64	2.06		
	8歳	27.41	11.31	11.05	5.05	4.27	1.21	5.70	9.27	2.02	65.75	29.26	36.49	4.37	0.11	2.38	1.46	2.03		
	9歳	32.91	10.64	13.94	8.33	4.73	...	4.31	9.60	1.65	70.00	33.49	36.51	4.98	0.14	2.84	1.81	2.27		
	10歳	39.13	10.67	16.11	12.35	4.53	0.96	3.84	8.62	1.28	62.76	33.02	29.74	5.07	0.15	3.23	2.25	3.11		
中 学 校	計	44.91	10.65	18.29	15.97	4.18	...	2.58	8.13	1.16	56.51	30.65	25.86	5.44	0.27	3.59	2.83	2.53		
	11歳	55.13	13.33	18.35	23.45	3.84	0.78	2.74	9.22	0.97	59.99	32.46	27.53	5.67	0.60	4.52	4.40	0.95		
	12歳	52.54	14.05	18.40	20.09	4.30	0.81	3.57	9.75	1.23	56.45	30.66	25.79	5.58	0.52	4.13	3.78	1.24		
	13歳	56.39	13.47	18.47	24.45	3.71	...	2.50	9.32	0.91	59.92	32.40	27.52	5.53	0.58	4.54	4.57	0.91		
	14歳	56.53	12.45	18.18	25.91	3.52	0.76	2.13	8.57	0.75	63.67	34.35	29.31	5.89	0.72	4.89	4.86	0.70		
高 等 学 校	計	58.63	12.31	17.24	29.08	3.06	0.79	1.42	7.79	0.54	70.65	41.09	29.56	4.14	0.61	4.13	4.25	0.38		
	15歳	60.62	12.59	18.46	29.57	3.26	0.81	1.96	8.79	0.67	66.51	38.47	28.04	4.14	0.56	3.97	3.98	0.47		
	16歳	57.30	12.15	17.13	28.02	2.88	...	0.93	7.08	0.45	70.78	41.17	29.61	4.10	0.58	4.21	4.41	0.36		
	17歳	57.87	12.18	16.06	29.63	3.02	0.77	1.36	7.45	0.48	74.88	43.78	31.10	4.17	0.68	4.22	4.39	0.31		
	計	
幼稚園 5歳	0.25	0.11	3.00	1.03	0.84	0.85	0.08	1.72	0.02	0.24	0.24	0.64	...		
小 学 校	計	1.54	0.30	3.40	0.38	0.00	0.65	0.16	0.66	2.12	0.85	0.08	3.06	0.17	0.25	1.00	1.00	...		
	6歳	1.04	0.22	3.69	0.63	0.00	1.57	0.50	0.68	2.12	0.48	0.05	3.41	0.13	0.36	1.03	1.03	...		
	7歳	1.23	0.21	3.69	0.49	0.01	0.50	0.11	0.74	...	0.53	0.05	3.37	0.12	0.30	0.91	0.91	...		
	8歳	1.60	0.22	3.42	0.37	0.00	0.45	0.09	0.66	...	0.58	0.03	3.07	0.16	0.27	0.91	0.91	...		
	9歳	1.88	0.27	3.36	0.30	0.00	0.50	0.13	0.59	...	0.85	0.06	2.93	0.18	0.22	1.01	1.01	...		
中 学 校	計	1.77	0.47	3.19	0.23	0.00	0.43	0.08	0.65	...	1.11	0.11	2.87	0.18	0.22	1.07	1.07	...		
	11歳	1.16	0.77	2.57	0.19	0.01	0.43	0.11	0.93	...	1.56	0.16	2.97	0.25	0.15	1.04	1.04	...		
	12歳	1.17	0.71	2.63	0.22	0.02	0.46	0.12	0.93	...	2.02	0.17	2.49	0.22	0.05	1.24	1.24	...		
	13歳	1.13	0.79	2.61	0.17	0.01	0.43	0.11	0.97	...	2.01	0.13	2.58	0.21	0.06	1.12	1.12	...		
	14歳	1.16	0.81	2.47	0.17	0.01	0.41	0.08	0.90	...	1.87	0.21	2.48	0.21	0.05	1.21	1.21	...		
高 等 学 校	計	0.87	0.55	2.20	0.20	0.05	0.65	...	1.92	0.20	1.64	0.21	0.02	1.67	1.67	...		
	15歳	0.90	0.70	2.34	0.22	0.05	0.66	...	2.24	0.22	1.78	0.19	0.02	1.75	1.75	...		
	16歳	0.84	0.51	2.10	0.19	0.62	...	1.86	0.18	1.64	0.20	0.02	1.59	1.59	...		
	17歳	0.87	0.42	2.13	0.18	0.62	...	1.64	0.20	1.49	0.23	0.01	1.66	1.66	...		
	計	

年齢別 疾病・異常被患率等（兵庫県）

区分	裸眼視力			眼の疾病・異常	難聴	耳疾	耳鼻咽喉疾患	むし歯(う歯)		歯列・咬合	口腔顎顔面の状態	歯肉の状態	その他の異常	永久歯の1人当り平均むし歯(う歯)等数			単位 (%)		
	計	未満0.7以上	未満0.3以上					計	未処置者					計	喪失歯数(本)	むし歯(う歯)		処置歯数(本)	未処置歯数(本)
幼稚園	20.0	13.8	5.8	0.3	6.2	...	6.8	5.6	2.1	50.8	19.0	31.8	2.4	0.1	0.2	0.1	0.4	...	
小学	計	26.4	9.0	11.4	6.0	5.3	6.6	14.6	2.7	63.3	33.1	30.2	7.7	0.1	3.1	2.3	2.1	...	
	5歳	15.3	9.8	4.5	1.0	5.4	0.6	9.3	14.2	2.4	58.5	26.0	32.5	4.2	0.1	1.1	1.6	...	
	6歳	18.9	8.7	8.0	2.2	6.0	0.7	8.0	17.1	4.3	66.0	33.4	33.4	5.8	0.0	2.6	1.8	...	
	7歳	24.9	9.7	11.6	3.7	5.3	0.7	5.8	13.5	2.3	71.3	37.8	33.5	9.1	0.1	3.6	2.3	...	
	8歳	25.7	8.7	12.0	5.0	5.2	...	5.1	15.1	3.6	69.5	37.3	32.3	8.9	0.1	3.7	2.9	...	
中学校	計	35.1	9.5	15.8	9.8	4.6	5.5	12.7	1.4	61.2	34.8	26.5	8.5	0.2	3.3	2.2	2.7	...	
	9歳	38.7	7.7	16.6	14.4	5.5	...	5.9	15.2	1.9	53.0	30.2	22.8	9.4	0.3	4.2	3.8	...	
	10歳	51.6	16.3	23.0	12.3	6.1	0.4	4.3	13.9	2.1	56.4	32.1	24.3	6.5	0.5	4.3	5.2	0.5	
高等学校	計	48.5	11.0	23.9	13.7	5.7	4.4	3.8	15.6	2.1	52.4	29.5	22.8	7.1	0.3	3.5	4.0	0.6	
	11歳	51.8	19.1	21.9	10.9	7.4	...	5.3	14.4	2.1	56.4	33.2	23.2	6.2	0.3	4.4	5.4	0.6	
	12歳	54.4	19.0	23.2	12.2	5.1	0.4	3.8	11.6	2.0	60.5	33.5	26.9	6.3	0.7	5.1	6.1	0.4	
計	計	63.9	X	X	X	5.6	0.7	2.7	13.0	0.4	65.4	37.3	28.1	5.5	1.1	4.6	4.7	0.2	
	13歳	64.4	10.2	23.0	31.2	5.6	0.8	3.2	14.3	0.6	61.0	34.6	26.3	5.4	1.2	4.9	5.0	0.2	
	14歳	63.5	X	X	X	6.0	...	2.4	12.8	0.3	66.3	38.1	28.2	5.8	0.8	4.0	4.4	0.1	
計	計	X	X	X	X	5.2	0.6	2.3	11.8	0.3	69.1	39.2	29.9	5.5	1.2	4.8	4.8	0.1	
	15歳																		
	16歳																		
計	計																		
	17歳																		
	18歳																		

区分	栄養状態	せき柱・胸郭	皮膚疾患		結核	心疾患	心電図異常	蛋白検出の者	尿糖検出の者	寄生虫卵保有者	その他の疾病・異常				
			アトピー性皮膚炎	その他の皮膚疾患							ぜん息	腎臓疾患	言語障害	歯肉の状態	その他の異常
幼稚園	0.2	0.2	2.7	0.9	...	0.6	...	0.2	...	-	2.2	0.0	0.1	0.1	0.7
小学	計	2.0	0.3	2.9	0.6	-	0.3	0.1	1.0	3.2	0.7	0.1	1.8	0.1	1.8
	5歳	0.9	0.2	3.6	0.9	-	0.8	0.4	1.3	3.2	0.5	0.1	3.7	0.1	0.2
	6歳	1.6	0.3	3.2	0.7	-	0.3	0.1	1.0	...	0.4	0.0	3.5	0.1	0.2
	7歳	2.0	0.2	2.6	0.5	-	0.1	0.1	1.1	...	0.4	0.0	3.0	0.1	0.1
	8歳	2.5	0.3	2.7	0.7	-	0.3	0.0	0.9	...	0.7	0.0	3.4	0.2	0.0
中学校	計	2.6	0.3	2.6	0.3	-	0.2	0.0	0.8	...	1.4	0.1	2.9	0.2	0.1
	9歳	2.3	0.3	2.6	0.3	-	0.1	0.0	1.0	...	1.4	0.1	3.5	0.1	0.1
	10歳	1.4	0.7	3.4	0.2	0.0	0.5	0.1	1.4	4.0	2.2	0.1	3.4	0.3	0.1
高等学校	計	1.6	0.5	3.5	0.3	0.0	0.5	0.2	1.3	4.0	1.8	0.1	3.4	0.2	0.1
	11歳	1.3	0.9	3.2	0.3	-	0.4	0.1	1.4	...	2.5	0.1	3.6	0.2	0.0
	12歳	1.3	0.7	3.5	0.1	0.0	0.5	0.1	1.4	...	2.3	0.1	3.3	0.4	0.0
計	計	0.8	0.6	2.7	0.1	0.1	0.9	3.3	2.2	0.2	0.2	0.2	1.9	0.2	0.0
	13歳	0.9	0.7	2.5	0.1	0.1	0.8	3.3	2.6	0.3	0.3	0.2	1.8	0.2	0.1
	14歳	0.7	0.4	2.8	0.1	...	1.0	...	2.0	0.1	...	2.0	0.2	0.0	
計	計	0.9	0.6	2.9	0.1	...	1.0	...	1.8	0.2	...	1.9	0.1	0.0	
	15歳														
	16歳														

(注) 1. この表は、健康診断受検者のうち疾病・異常該当者の割合を示したものである。以下の各表において同じ。
 2. 「X」は疾病・異常被患率等の標準誤差が5%以上、受検者数が100人(5歳は50人)未満または回答率が1%以下のため統計数値を公表しない。以下の各表において同じ。

年齢別 疾病・異常被患率等（兵庫県）

区分	裸眼視力			眼の疾病・異常	難聴	耳鼻咽喉			口腔			永久歯の1人当り平均むし歯(5歯)等数			単位 (%)				
	1.0未満		0.7以上			耳の疾病	鼻の疾病	副鼻腔の異常	顎関節の状態	歯列咬合	歯垢の状態	歯肉の状態	その疾病の異常	計 (本)		喪失歯数 (本)	むし歯(5歯)	処置歯数 (本)	未処置歯数 (本)
	計	0.7未満	0.3以上																
幼稚園	20.7	15.1	5.7	-	6.8	7.5	2.6	52.2	19.3	32.8	2.1	-	0.1	0.0	0.2		
5歳計	23.4	8.3	9.5	5.6	5.7	17.1	2.7	65.7	34.4	31.2	6.9	0.1	3.2	2.4	2.0		
小学校	13.4	8.3	4.3	0.9	5.6	17.2	2.9	61.0	27.4	33.6	3.9	0.1	0.8	0.8	1.6		
6歳計	16.3	7.5	6.8	2.1	5.9	17.7	5.3	68.8	33.7	35.1	4.7	0.0	2.6	1.9	1.1		
7歳	23.3	9.9	9.3	4.0	5.3	17.0	2.2	73.2	39.5	33.8	7.9	0.1	3.6	2.0	1.6		
8歳	23.4	8.3	10.3	4.8	5.4	18.3	3.3	71.7	39.3	32.3	7.7	0.1	3.7	2.6	2.4		
9歳	30.2	9.1	13.0	8.1	4.6	15.3	1.5	62.9	34.6	28.3	8.7	0.0	3.6	2.6	2.7		
10歳	33.7	6.8	13.2	13.7	7.7	17.0	1.2	56.1	31.8	24.3	8.6	0.1	4.8	4.5	2.6		
11歳	47.9	13.8	22.3	11.8	6.6	15.7	2.1	52.8	29.0	23.8	5.9	0.3	4.6	5.5	0.8		
12歳計	41.5	8.9	22.8	9.8	6.7	18.1	1.9	48.1	26.2	21.9	7.2	0.3	3.7	4.2	0.9		
13歳	X	X	X	X	7.9	17.5	2.4	52.3	29.6	22.6	5.4	0.2	4.7	5.5	1.0		
14歳	52.3	15.8	23.1	13.3	5.3	11.6	2.1	58.0	31.3	26.8	5.1	0.4	5.3	6.8	0.6		
15歳	64.3	8.2	21.0	35.1	6.8	15.2	0.3	62.5	35.1	27.5	4.4	1.1	5.9	5.5	0.2		
16歳	63.8	8.2	25.2	30.4	7.1	16.5	0.4	57.8	32.4	25.3	4.7	1.1	6.2	6.0	0.2		
17歳	67.8	X	X	X	7.4	15.2	0.4	63.3	35.3	28.0	4.4	0.9	5.4	5.2	0.1		
高等学校	61.4	8.1	17.2	36.0	5.8	13.8	0.3	66.8	37.6	29.2	4.1	1.2	6.0	5.2	0.2		

区分	栄養状態	せき柱・胸郭	皮膚疾患		結核に關する検診	心疾患	心電図異常	蛋白検出の者	尿糖検出の者	寄生虫卵保有者	その他の疾病・異常			そ疾
			アトピー性皮膚炎	その他の皮膚疾患							ぜん息	腎臓疾患	言語障害	
			検査の対象者	委員会で検討する者										
幼稚園	0.2	0.1	2.7	1.2	...	0.3	0.3	-	2.3	0.0	0.2	1.1
5歳計	2.3	0.3	3.1	0.5	-	1.0	3.6	0.5	0.1	0.2	3.9	0.1	0.1	1.8
小学校	1.0	0.2	3.7	1.0	-	1.3	3.6	0.4	0.1	0.2	4.2	0.1	0.3	1.6
6歳	1.6	0.5	3.8	0.6	-	1.0	...	0.3	0.0	0.5	4.5	0.1	0.2	2.2
7歳	2.2	0.2	2.9	0.6	-	1.1	...	0.5	0.0	0.1	3.6	0.1	0.1	1.7
8歳	2.9	0.3	2.8	0.6	-	0.9	...	0.3	0.0	...	3.7	0.1	0.1	1.7
9歳	3.3	0.4	3.0	0.3	-	0.8	...	0.4	0.1	...	3.6	0.2	0.1	1.8
10歳	2.9	0.3	2.3	0.3	-	0.9	...	1.2	0.1	...	4.0	0.1	0.0	2.0
11歳	1.5	0.5	3.5	0.2	-	1.6	4.1	2.6	0.1	...	3.6	0.3	0.1	0.9
12歳計	2.1	0.4	3.4	0.2	-	1.5	4.1	2.8	0.0	...	4.1	0.2	0.1	1.0
13歳	1.2	0.5	3.2	0.4	-	1.7	...	1.9	0.1	...	3.4	0.3	0.1	1.0
14歳	1.3	0.5	3.9	0.1	-	1.5	...	3.0	0.2	...	3.2	0.4	0.1	0.6
15歳	1.4	0.5	3.3	0.1	0.1	1.0	4.1	2.5	0.2	...	1.8	0.1	0.1	0.8
16歳	1.4	0.7	3.4	0.2	0.1	1.0	4.1	3.0	0.2	...	1.8	0.2	0.1	0.6
17歳	1.3	0.5	3.3	0.1	...	1.2	...	2.3	0.1	...	2.0	0.1	-	0.9
高等学校	1.5	0.3	3.4	0.0	...	0.9	...	2.1	0.2	...	1.7	0.1	0.1	1.0

年齢別 疾病・異常被患率等 (兵庫県)

区分	裸眼視力			眼の疾病・異常	難聴	耳鼻咽喉疾患	口腔疾患			歯列・咬合			永久歯の1人当り平均むし歯(う歯)等数			その他疾病・異常		
	計	1.0未満	0.7未満				計	処置者	未処置者	計	失歯数	むし歯(う歯)	計	未処置歯数	処置歯数			
		0.3以上	0.3未満														(本)	(本)
幼稚園	19.2	12.6	6.0	0.6	5.6	...	7.0	3.7	1.6	49.5	18.7	30.8	2.7	0.2	0.2	0.2	0.5	
小学	計	29.6	9.7	13.4	6.5	4.9	6.8	12.0	2.6	60.9	31.8	29.1	8.4	0.2	3.0	2.3	2.1	
	6歳	17.3	11.3	4.7	1.2	5.3	9.6	10.9	2.0	56.0	24.5	31.4	4.5	0.1	1.2	1.5	1.7	
	7歳	21.7	10.1	9.2	2.4	6.1	0.8	8.4	X	63.1	31.3	31.7	6.8	-	2.6	1.6	1.2	
	8歳	26.7	9.5	13.9	3.3	5.3	0.7	6.2	9.8	2.4	69.3	36.0	33.3	10.4	0.1	3.7	2.6	2.1
	9歳	28.1	9.0	13.8	5.3	5.1	...	5.8	11.8	4.0	67.3	35.1	32.2	10.2	0.0	3.8	3.2	2.5
中学校	計	40.2	9.9	18.7	11.6	4.6	5.5	9.9	1.4	59.5	35.0	24.5	8.2	0.4	3.1	1.8	2.7	
	10歳	44.1	8.6	20.2	15.3	3.3	...	5.1	13.3	2.6	49.7	28.6	21.2	10.3	0.6	3.7	3.0	2.5
	11歳	55.5	19.0	23.7	12.8	5.4	0.4	3.6	12.0	2.0	60.1	35.3	24.9	7.2	0.6	4.1	4.8	0.2
高等学校	計	X	X	X	X	4.7	3.5	13.0	2.3	56.8	33.0	23.8	6.9	0.4	3.3	3.8	0.3	
	12歳	53.8	21.7	22.8	9.4	6.8	4.2	11.2	1.8	60.7	37.0	23.7	7.0	0.5	4.1	5.3	0.1	
	13歳	X	X	X	X	4.9	3.1	11.6	1.9	63.0	35.9	27.1	7.6	1.1	4.9	5.4	0.1	
高等学校	計	X	X	X	X	4.3	2.3	10.7	0.5	68.3	39.5	28.7	6.7	1.1	3.3	4.0	0.1	
	14歳	X	X	X	X	4.0	2.9	11.9	0.9	64.2	36.8	27.4	6.1	1.3	3.7	3.9	0.2	
	15歳	X	X	X	X	4.5	1.9	10.5	0.2	69.3	41.0	28.3	7.2	0.7	2.7	3.6	0.1	
	16歳	X	X	X	X	4.6	2.0	9.7	0.4	71.4	40.8	30.6	6.9	1.1	3.5	4.4	0.1	
	17歳	X	X	X	X	4.6	0.6

区分	栄養状態	せき柱・胸郭	皮膚疾患		結核	精密検査を必要とする検討者	心疾患	心電図異常	蛋白検出者	尿糖検出者	寄生虫卵保有者	その他の疾病・異常			
			アトピー性皮膚炎	その他の皮膚疾患								せき	腎臓疾患	言語障害	
			胸	郭								息	患	害	
幼稚園	0.1	0.3	2.6	0.6	...	0.9	...	0.1	...	-	2.1	-	0.1	0.3	
小学	計	1.7	0.2	2.7	0.6	-	1.0	2.8	0.9	0.1	0.1	2.7	0.1	0.1	1.8
	6歳	0.9	0.2	3.5	0.8	-	0.7	2.8	0.6	0.2	0.1	3.3	0.1	0.1	1.9
	7歳	1.7	0.1	2.5	0.9	-	0.5	...	0.5	-	0.0	2.6	0.0	0.1	1.8
	8歳	1.9	0.2	2.3	0.4	-	0.2	1.1	...	0.1	0.1	2.3	0.1	0.1	1.8
	9歳	2.2	0.2	2.7	0.7	-	0.3	0.9	...	1.1	0.0	3.1	0.4	-	1.4
中学校	計	1.9	0.3	2.2	0.3	-	0.9	...	1.3	0.1	2.1	0.2	0.1	1.9	
	10歳	1.7	0.2	2.9	0.2	-	0.1	...	1.5	0.0	...	2.9	0.1	0.1	1.7
	11歳	1.2	1.0	3.3	0.2	0.0	0.3	1.1	3.9	1.8	...	3.2	0.2	0.0	0.9
高等学校	計	1.1	0.6	3.6	0.3	0.1	1.1	3.9	1.8	0.1	...	2.7	0.3	0.1	0.9
	12歳	1.3	1.4	3.1	0.1	-	0.3	...	2.1	0.1	...	3.7	0.1	-	0.8
	13歳	1.3	0.9	3.1	0.2	0.0	0.3	...	1.6	0.1	...	3.3	0.3	-	1.0
	14歳	0.3	0.6	2.1	0.1	0.0	0.8	2.6	2.0	0.2	...	2.0	0.2	0.0	1.3
	15歳	0.4	0.6	1.7	0.1	0.0	0.7	2.6	2.2	0.4	...	1.7	0.2	0.0	1.4
16歳	0.2	0.4	2.4	0.1	...	0.9	...	2.1	0.0	...	2.1	0.3	0.1	1.2	
17歳	0.3	0.8	2.4	0.2	...	1.0	...	1.6	0.1	...	2.1	0.2	-	1.3	