

調査結果の概要

1 身長・体重・座高の平均値及び標準偏差

平成 18 年度の児童等の身長、体重及び座高の本県平均値及び標準偏差を年齢別にみると、下記のとおりである。(表 1)

表 1 身長・体重・座高の平均値及び標準偏差

区 分			身 長 (cm)				体 重 (kg)				座 高 (cm)			
			全国		兵庫県		全国		兵庫県		全国		兵庫県	
			平均	標 準 偏 差	平均	標 準 偏 差	平均	標 準 偏 差	平均	標 準 偏 差	平均	標 準 偏 差	平均	標 準 偏 差
男子	幼稚園	5歳	110.7	4.73	110.8	4.59	19.1	2.72	18.9	2.39	62.1	2.87	62.1	2.84
		6	116.6	4.97	117.2	4.77	21.6	3.66	21.5	3.11	64.9	2.92	65.4	2.85
	小学校	7	122.5	5.19	122.3	5.03	24.2	4.26	23.8	3.91	67.7	2.97	67.6	2.93
		8	128.3	5.38	127.8	5.14	27.4	5.37	26.7	4.92	70.3	3.06	70.2	2.87
		9	133.6	5.74	133.2	5.72	30.9	6.56	30.2	6.19	72.7	3.17	72.6	3.12
		10	138.9	6.20	138.7	5.76	34.5	7.55	33.6	6.99	75.0	3.36	75.1	3.25
		11	145.1	7.14	144.7	6.94	38.8	8.82	38.0	8.28	77.8	3.86	77.5	3.77
	中学校	12	152.6	8.08	152.6	7.97	44.9	10.48	44.5	10.32	81.4	4.55	81.3	4.37
		13	159.8	7.69	159.5	7.70	49.9	10.53	48.8	9.89	85.0	4.52	84.7	4.55
		14	165.3	6.73	165.3	6.72	55.1	10.62	54.5	10.46	88.0	4.03	87.9	4.10
	高等学校	15	168.5	5.95	168.7	5.99	60.1	11.27	59.7	11.54	90.2	3.47	90.4	3.49
		16	170.0	5.79	169.6	5.74	62.0	10.81	60.6	10.12	91.2	3.31	91.1	3.21
		17	170.9	5.81	170.9	5.58	63.9	11.04	64.2	11.12	91.8	3.23	91.8	3.16
女子	幼稚園	5歳	109.8	4.72	109.9	4.85	18.7	2.63	18.4	2.44	61.6	2.83	61.7	2.70
		6	115.7	4.90	115.5	4.70	21.1	3.34	20.7	2.85	64.5	2.85	64.7	2.67
	小学校	7	121.7	5.17	121.6	5.23	23.6	4.02	23.2	3.67	67.3	2.94	67.5	2.79
		8	127.4	5.51	127.1	5.40	26.6	4.89	26.1	4.10	70.0	3.07	70.0	3.15
		9	133.5	6.18	133.3	5.97	30.1	6.01	29.5	5.27	72.8	3.41	72.8	3.33
		10	140.2	6.79	138.9	6.81	34.2	7.14	32.5	6.16	76.0	3.82	75.3	3.71
		11	147.0	6.76	146.9	6.47	39.5	8.15	38.2	7.23	79.4	3.95	79.2	3.73
	中学校	12	152.0	5.96	151.9	5.82	44.4	8.45	44.1	8.37	82.2	3.62	82.1	3.56
		13	155.2	5.42	155.4	5.21	47.9	8.20	47.5	8.24	83.9	3.24	84.0	3.24
		14	156.7	5.32	156.9	5.29	50.6	8.03	50.0	7.83	84.9	3.04	85.0	3.07
	高等学校	15	157.3	5.29	157.6	5.23	52.3	8.21	52.2	7.93	85.4	2.97	85.6	2.85
		16	157.8	5.33	157.8	5.24	53.4	8.22	53.3	7.84	85.7	2.96	85.8	2.88
		17	158.0	5.36	158.1	4.99	53.7	8.32	53.2	7.78	85.7	3.00	85.8	2.95

「標準偏差」とはデータの散らばりの度合いを示す数値。

2 親の世代（30年前）との比較

30年前の昭和51年度（親の世代）の県平均値と比べると、身長・体重は男女とも各年齢で増加している。

最も差が大きい年齢は、身長では男子12歳の3.2cm、女子11歳の2.1cm、体重では男子17歳の5.1kg、女子12歳の2.1kg、座高では男子12歳、13歳と15歳の1.6cm、女子11歳の1.0cmである。（表2）

表2 体位の平成18年度県平均値と昭和51年度県平均値との差

区 分			身 長 (cm)		体 重 (kg)		座 高 (cm)	
			51年度	差	51年度	差	51年度	差
男 子	幼 稚 園	5歳	109.7	1.1	18.6	0.3	62.4	-0.3
		6	115.5	1.7	20.5	1.0	64.9	0.5
	小 学 校	7	121.2	1.1	23.0	0.8	67.4	0.2
		8	126.8	1.0	25.7	1.0	69.9	0.3
		9	131.7	1.5	28.6	1.6	72.1	0.5
		10	137.2	1.5	31.9	1.7	74.3	0.8
		11	142.3	2.4	35.5	2.5	76.2	1.3
	中 学 校	12	149.4	3.2	40.6	3.9	79.7	1.6
		13	156.6	2.9	45.7	3.1	83.1	1.6
		14	162.8	2.5	51.5	3.0	86.8	1.1
		15	166.6	2.1	55.5	4.2	88.8	1.6
	高 等 学 校	16	168.3	1.3	57.9	2.7	89.8	1.3
		17	169.3	1.6	59.1	5.1	90.5	1.3
	女 子	幼 稚 園	5歳	109.1	0.8	18.3	0.1	62.0
6			114.6	0.9	20.0	0.7	64.4	0.3
小 学 校		7	120.3	1.3	22.5	0.7	66.9	0.6
		8	126.0	1.1	25.3	0.8	69.5	0.5
		9	131.4	1.9	28.3	1.2	71.9	0.9
		10	138.4	0.5	32.4	0.1	75.0	0.3
		11	144.8	2.1	37.0	1.2	78.2	1.0
中 学 校		12	150.2	1.7	42.0	2.1	81.3	0.8
		13	153.5	1.9	45.9	1.6	83.2	0.8
		14	155.3	1.6	48.9	1.1	84.3	0.7
		15	155.8	1.8	50.6	1.6	84.8	0.8
高 等 学 校		16	156.7	1.1	51.8	1.5	85.1	0.7
		17	156.9	1.2	52.2	1.0	85.1	0.7

「差」とは、平成18年度県平均値から昭和51年度県平均値を差し引いたもの。

3 10年毎の体位の推移

幼稚園、小学校、中学校及び高等学校の最終学年（5歳、11歳、14歳、17歳）の体位について、40年前（昭和41年度）から10年毎に推移をみると、身長、座高、体重とも40年前と比べると増加しているが、伸びは鈍化している。（表3、図1）

身長は、40年前と比較して、14歳男子で5.7cm、11歳女子で5.5cmをはじめとして、全ての年齢で高くなっている。しかし、10年前と比較すると、女子は11歳と17歳で0.2cm低くなっている。

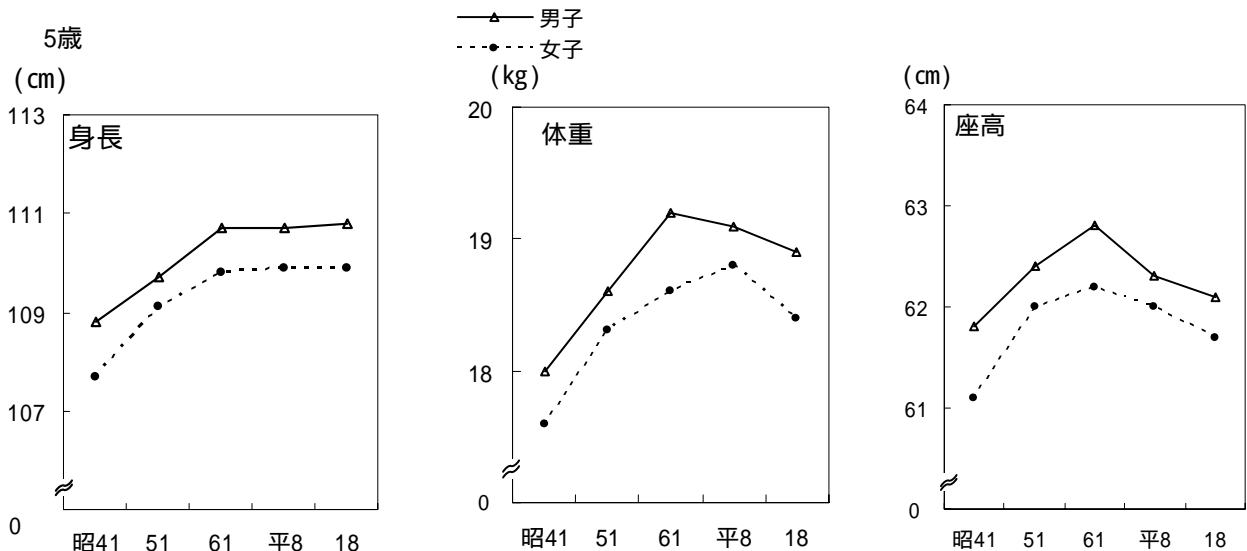
体重は、40年前と比較して、14歳男子で6.6kg、11歳女子で3.9kg増加するなど全ての年齢で増加している。しかし、10年前と比較すると、男子は5歳で0.2kg、11歳で0.5kg、女子は5歳で0.4kg、11歳で1.2kg、14歳で0.3kg減少している。

座高は、40年前と比較して、14歳男子で2.2cm、11歳女子で2.0cmをはじめとして全ての年齢で高くなっている。しかし、10年前と比較すると、男子は5歳と11歳で0.2cm、女子は5歳で0.3cm、11歳で0.4cm低くなっている。

表3 体位の推移

区分		昭和41年度		51年度		61年度		平成8年度		18年度	
		男子	女子	男子	女子	男子	女子	男子	女子	男子	女子
身長 (cm)	5歳	108.8	107.7	109.7	109.1	110.7	109.8	110.7	109.9	110.8	109.9
	11	139.6	141.4	142.3	144.8	143.3	145.5	144.4	147.1	144.7	146.9
	14	159.6	153.2	162.8	155.3	164.2	156.5	164.9	156.8	165.3	156.9
	17	167.6	155.6	169.3	156.9	170.4	158.3	170.8	158.3	170.9	158.1
体重 (kg)	5歳	18.0	17.6	18.6	18.3	19.2	18.6	19.1	18.8	18.9	18.4
	11	32.9	34.3	35.5	37.0	36.3	37.9	38.5	39.4	38.0	38.2
	14	47.9	46.8	51.5	48.9	52.7	49.4	53.9	50.3	54.5	50.0
	17	57.7	51.3	59.1	52.2	61.3	53.0	62.5	53.2	64.2	53.2
座高 (cm)	5歳	61.8	61.1	62.4	62.0	62.8	62.2	62.3	62.0	62.1	61.7
	11	75.7	77.2	76.2	78.2	77.1	78.6	77.7	79.6	77.5	79.2
	14	85.7	84.4	86.8	84.3	87.3	84.6	87.4	84.7	87.9	85.0
	17	89.9	85.0	90.5	85.1	90.9	85.3	91.3	85.7	91.8	85.8

図1 年齢別の体位の推移



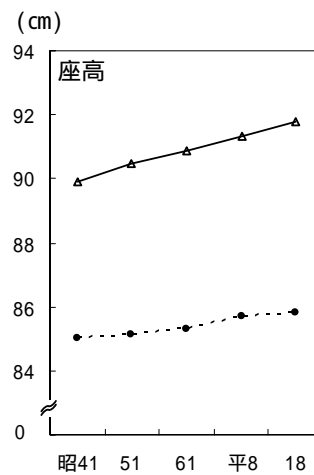
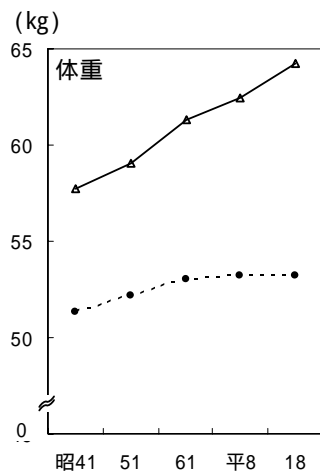
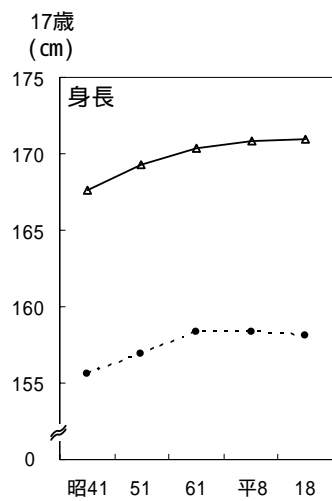
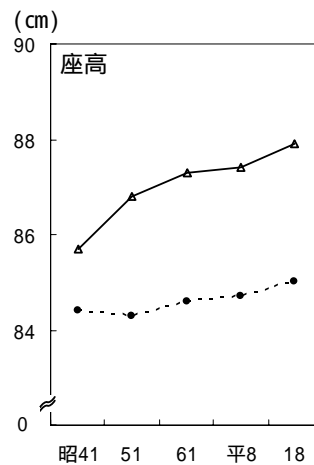
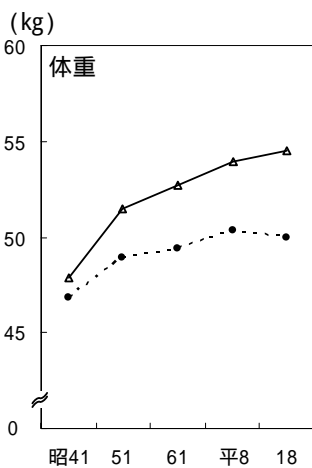
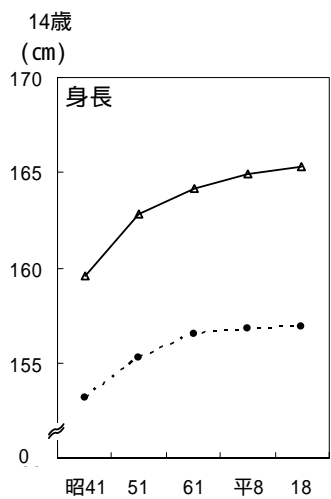
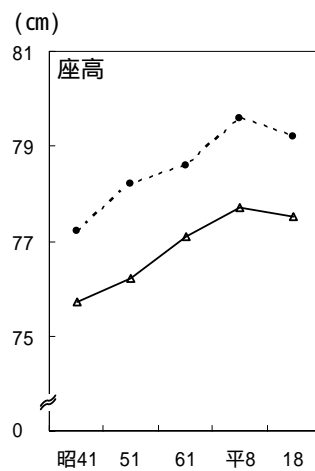
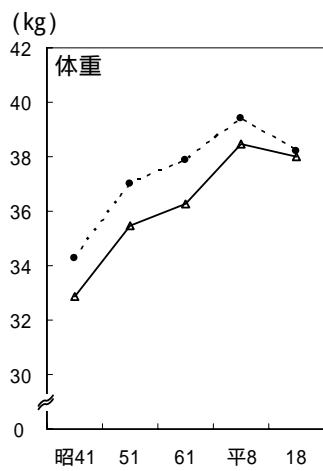
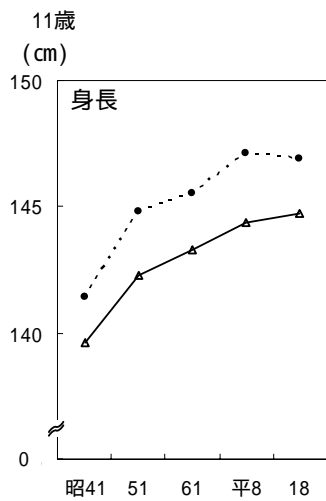


表6(1) 年齢別 疾病・異常被患率等(兵庫県)

区分	裸眼視力		眼の疾病・異常	難聴	耳疾患者 副鼻腔患者	耳鼻咽喉 口腔疾患・異常	むし歯(とう歯)			歯列・咬合			顎関節	歯垢の状態	歯肉の状態	歯槽膿漏 その他異常	永久歯の1人当り平均むし歯(とう歯)等数		単位 (%)					
	計	1.0未満					0.7未満	0.3未満	計	処置完了	未処置	計					喪失	むし歯		計	処置	未処置	計	喪失
幼稚園	5歳	8.1	4.1	0.1	5.3	...	8.1	7.1	4.5	52.0	15.6	36.4	2.5	0.5	0.4	0.3	0.7				
小学	計	27.7	11.1	5.5	6.2	1.0	6.3	15.0	2.2	66.4	33.3	33.1	8.2	0.2	2.9	1.9	2.5				
	6歳	15.7	10.1	4.7	6.5	1.6	9.4	14.3	3.0	60.3	25.1	35.2	4.0	0.0	1.2	0.6	2.0				
	7歳	18.4	9.7	7.1	6.8	1.7	7.3	13.1	3.6	67.0	30.6	36.4	6.3	0.2	1.7	0.7	1.7				
	8歳	24.5	10.8	9.8	5.5	3.9	1.1	6.2	14.7	2.5	71.1	35.4	35.7	8.9	0.2	2.7	1.8	2.4				
中学校	9歳	27.2	11.4	10.7	5.0	5.3	...	6.0	15.0	1.8	70.7	36.5	34.1	8.6	0.2	3.1	2.0	2.5				
	10歳	34.7	12.8	15.1	6.9	6.2	0.6	5.6	16.5	1.2	66.6	33.0	33.6	8.6	0.1	3.9	2.9	3.6				
	11歳	37.3	10.9	15.2	11.1	7.3	...	5.6	16.1	1.4	58.3	33.3	25.0	9.7	0.3	3.7	2.4	2.7				
高等学校	計	50.6	9.6	21.7	19.3	6.1	0.7	4.3	11.8	1.3	56.6	33.0	23.6	8.1	0.4	5.2	4.9	1.8	1.5	0.0	1.5	1.0	0.5	
	12歳	43.4	9.3	20.1	14.0	6.6	0.8	5.2	13.9	1.9	53.1	31.3	21.8	8.5	0.3	4.2	3.6	2.8	1.5	0.0	1.5	1.0	0.5	
	13歳	58.0	11.2	24.8	22.0	6.3	...	4.7	12.2	1.1	56.1	32.4	23.7	8.0	0.6	5.8	5.1	1.7	
高等学校	14歳	X	X	X	X	5.4	0.5	3.2	9.2	1.0	60.4	35.3	25.1	7.8	0.4	5.5	6.0	1.0	
	15歳	70.0	16.0	21.9	32.1	5.8	0.4	3.2	11.0	1.3	71.6	40.0	31.6	4.0	0.7	7.8	7.1	0.3	
	16歳	X	X	X	X	5.4	0.4	3.7	11.6	1.4	66.9	37.7	29.2	4.2	0.6	8.2	7.2	0.5	
	17歳	X	X	X	X	6.4	0.3	3.0	10.5	1.2	76.9	43.2	33.7	4.0	0.8	8.0	7.3	0.2	

区分	栄養状態	せき柱・胸郭	皮膚疾患		結核	結核に関する検診	心疾患	心電図異常	蛋白検査の者	尿糖検査の者	寄生虫卵保有者	その他の疾病・異常					
			アトピー性皮膚炎	その他の皮膚疾患								ぜい	腎臓疾患	言語障害	病	その他異常	そ
幼稚園	5歳	0.3	0.1	5.5	1.0	...	0.3	0.7	0.6	...	-	3.4	0.0	0.9	1.4	1.4	
小学	計	1.9	0.3	3.5	0.3	-	0.3	3.6	0.7	0.1	0.2	2.6	0.2	0.1	1.2	1.2	
	6歳	0.8	0.3	3.5	0.5	-	1.0	3.6	0.4	0.1	0.1	3.0	0.1	0.2	1.2	1.2	
	7歳	1.0	0.3	3.6	0.4	-	0.3	...	0.4	0.1	0.2	2.6	0.1	0.3	1.3	1.3	
	8歳	1.9	0.4	3.6	0.4	-	0.4	...	0.9	0.2	0.1	2.7	0.2	0.2	0.9	0.9	
中学校	9歳	2.1	0.4	3.6	0.2	-	0.2	0.1	0.5	0.1	...	2.3	0.2	0.1	1.2	1.2	
	10歳	2.3	0.5	3.6	0.4	-	0.3	0.1	0.9	0.1	...	3.1	0.2	0.1	1.2	1.2	
	11歳	2.7	0.2	3.3	0.2	-	0.3	0.1	0.7	0.1	...	2.4	0.3	0.1	1.0	1.0	
高等学校	計	0.9	1.0	2.5	0.1	-	0.4	2.9	2.5	0.1	...	2.7	0.2	0.1	1.1	1.1	
	12歳	0.9	0.9	2.6	0.1	-	0.4	2.9	2.3	0.1	...	3.3	0.2	0.0	1.0	1.0	
	13歳	1.0	1.0	2.5	0.1	-	0.4	2.9	2.4	0.2	...	2.5	0.2	0.1	1.1	1.1	
	14歳	0.7	1.1	2.4	0.1	-	0.3	...	2.8	0.1	...	2.3	0.1	0.0	1.2	1.2	
高等学校	計	1.2	0.5	3.3	0.3	-	0.9	2.9	2.9	0.3	...	1.7	0.1	0.0	1.1	1.1	
	15歳	1.2	0.7	3.3	0.2	-	0.9	2.9	3.8	0.3	...	2.1	0.1	0.0	1.3	1.3	
	16歳	1.2	0.5	3.1	0.3	...	1.1	...	2.7	0.3	...	1.5	0.2	0.0	1.0	1.0	
17歳	1.2	0.3	3.4	0.3	...	0.8	...	2.1	0.3	...	1.5	0.1	0.0	1.0	1.0		

表 6 (2) 年齢別 疾病・異常被害率等 (兵庫県)

区分	裸眼視力			眼の疾病・異常	難聴	耳鼻咽喉		口腔	歯		永久歯の1人当り平均むし歯(う歯)等数			単位 (%)				
	計	1.0未満	0.7未満			0.3未満	耳疾患		鼻疾患・副鼻腔疾患	口腔疾患・咽喉頭異常	むし歯(う歯)処置者	むし歯(う歯)未処置者	計		喪失歯数(本)	むし歯(う歯)処置歯数(本)	むし歯(う歯)未処置歯数(本)	
幼稚園	5歳	11.4	7.2	4.0	0.1	4.8	...	7.9	7.3	4.7	53.4	17.8	35.6	2.1	0.5	0.4	0.3	0.8
小学校	計	24.1	10.2	9.7	4.3	7.1	0.9	6.5	18.3	2.3	67.6	33.5	34.1	6.8	0.1	3.3	2.1	2.7
	6歳	15.1	9.1	4.9	1.2	7.0	1.6	10.0	17.6	3.0	62.3	24.8	37.5	3.5	-	1.4	0.6	1.3
	7歳	16.3	8.6	6.6	1.1	8.0	1.1	7.9	16.3	4.4	67.3	31.1	36.2	5.1	0.1	1.6	0.7	1.9
	8歳	20.9	9.2	8.6	3.0	5.9	1.0	6.3	18.9	2.3	72.4	35.0	37.4	7.6	0.1	2.8	2.3	2.6
中学校	9歳	22.5	10.2	9.1	3.2	6.2	...	6.2	18.1	1.7	71.8	35.5	36.3	6.8	0.2	4.1	2.2	2.3
	10歳	31.8	12.7	13.7	5.4	7.3	0.5	5.9	20.1	1.3	68.0	33.4	34.5	7.2	0.1	4.8	3.2	3.9
	11歳	31.9	10.4	11.9	9.6	8.2	...	5.4	18.0	1.7	59.9	34.7	25.2	8.3	0.2	3.9	2.5	2.8
	計	47.4	9.0	22.2	16.1	6.4	0.6	4.5	12.9	1.3	54.5	31.3	23.2	7.4	0.2	5.6	5.0	1.9
高等学校	12歳	40.3	9.6	21.4	9.3	7.3	0.7	6.1	16.8	2.0	52.0	30.3	21.7	7.4	0.1	4.9	3.8	3.0
	13歳	X	X	X	X	6.1	...	4.3	12.1	0.9	53.6	30.9	22.7	7.1	0.3	5.8	4.3	1.8
	14歳	48.3	X	X	X	5.8	0.5	3.2	9.9	1.0	57.9	32.8	25.1	7.7	0.3	6.1	6.7	0.9
	計	45.3	15.3	15.7	14.4	6.7	0.2	3.5	13.2	1.3	70.4	36.1	34.3	3.5	0.9	9.8	9.2	0.4
高等学校	15歳	X	X	X	X	6.3	0.2	3.7	14.0	1.1	65.8	34.2	31.6	3.8	0.6	10.6	10.1	0.6
	16歳	X	X	X	X	6.2	...	3.0	13.8	1.6	69.7	35.5	34.2	3.5	0.9	8.5	8.3	0.4
	17歳	X	X	X	X	7.5	0.2	3.8	11.9	1.1	75.7	38.5	37.2	3.1	1.1	10.3	9.1	0.2
	計	1.4	0.0	1.3	0.9	0.4	1.4	0.0	1.3	0.9	0.4	1.4	0.0	1.3	0.9	0.9	0.4	0.4

区分	栄養状態	せき柱・胸郭	皮膚疾患		結核	結核に関する検診		心疾患		心電図異常	蛋白検出の者	尿糖検出の者	寄生虫卵保有者	その他の疾病・異常			
			アトピー性皮膚炎	その他の皮膚疾患		を必要とする検討者	検査の対象者	ぜい	腎臓疾患					言語障害	病の他異常		
幼稚園	5歳	0.5	0.2	4.9	1.2	0.2	...	0.4	...	-	...	3.9	0.0	1.4	1.5
小学校	計	2.4	0.4	3.9	0.3	-	0.3	0.1	0.8	4.4	0.5	0.1	0.2	3.2	0.1	0.1	1.3
	6歳	0.8	0.4	4.8	0.8	-	1.0	0.3	0.7	4.4	0.5	0.3	0.2	4.1	0.1	0.3	1.3
	7歳	0.9	0.3	4.2	0.3	-	0.2	0.0	0.9	...	0.3	0.1	0.2	3.3	0.1	0.1	1.6
	8歳	2.3	0.4	3.6	0.4	-	0.3	0.1	1.0	...	0.8	0.4	0.2	2.9	0.1	0.1	1.0
中学校	9歳	2.7	0.2	3.9	0.2	-	0.2	0.1	0.5	...	0.5	0.0	...	2.9	0.2	0.0	1.3
	10歳	3.2	0.6	4.4	0.3	-	0.2	0.1	1.0	...	0.2	0.0	...	3.8	0.2	0.1	1.3
	11歳	3.6	0.2	3.3	0.1	-	0.2	0.0	0.8	...	0.6	0.1	...	2.8	0.1	0.2	1.1
	計	0.9	0.6	2.7	0.2	-	0.4	0.1	0.8	3.4	2.8	0.1	...	3.1	0.2	0.1	1.0
高等学校	12歳	0.9	0.4	2.8	0.1	-	0.5	0.2	0.8	3.4	2.2	0.1	...	3.9	0.2	0.0	1.0
	13歳	1.1	0.6	2.8	0.3	-	0.4	0.2	1.0	...	2.9	0.1	...	3.0	0.1	0.2	1.0
	14歳	0.8	0.7	2.7	0.2	-	0.3	-	0.7	...	3.4	0.1	...	2.4	0.1	0.0	0.9
	計	1.7	0.5	3.8	0.2	-	0.9	3.3	3.4	0.3	...	1.7	0.1	-	0.7
高等学校	15歳	1.8	0.7	3.8	0.2	-	1.3	3.3	4.9	0.3	...	1.9	0.1	-	0.9
	16歳	1.7	0.5	3.5	0.3	-	0.7	...	3.1	0.2	...	1.5	0.2	-	0.7
	17歳	1.6	0.3	4.0	0.2	-	0.8	...	2.4	0.3	...	1.7	0.2	-	0.4
	計	1.6	0.3	4.0	0.2	-	0.8	...	2.4	0.3	...	1.7	0.2	-	0.4

