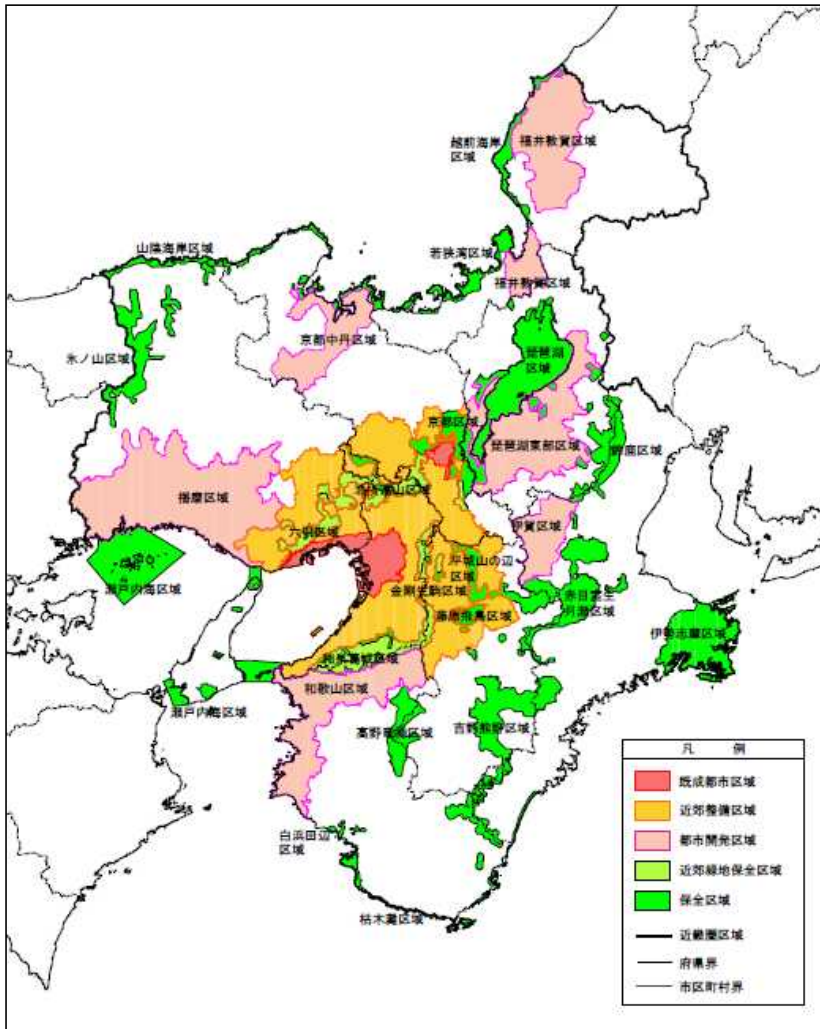


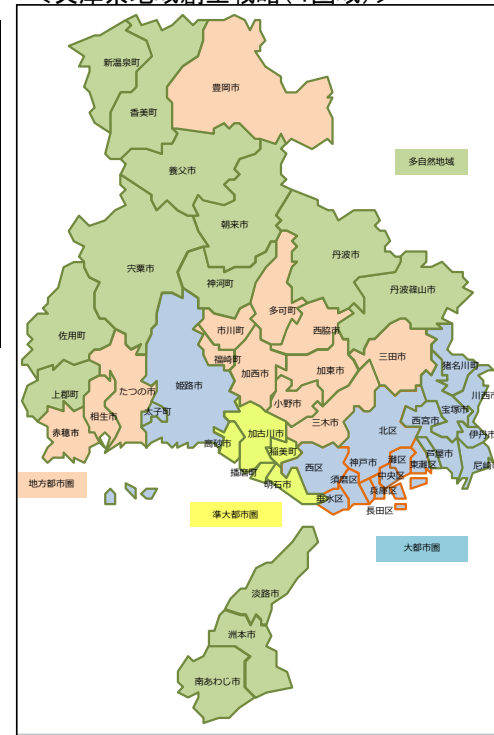
【主な地域区分の例】

区分	圏域・地域数	概要
兵庫県地域創生戦略	4	大都市圏、準大都市圏、地方都市圏、多自然地域
現行県民局単位	10	神戸、阪神南、阪神北、東播磨、北播磨、中播磨、西播磨、但馬、丹波、淡路
旧県民局単位、都市計画区域マスタープラン	6	神戸、阪神、東播磨、西播磨、但馬、丹波、淡路
近畿圏整備法	5	既成都市区域、近郊整備区域、都市開発区域、近郊緑地保全区域、保全区域
兵庫5国	5	摂津、播磨、但馬、丹波、淡路

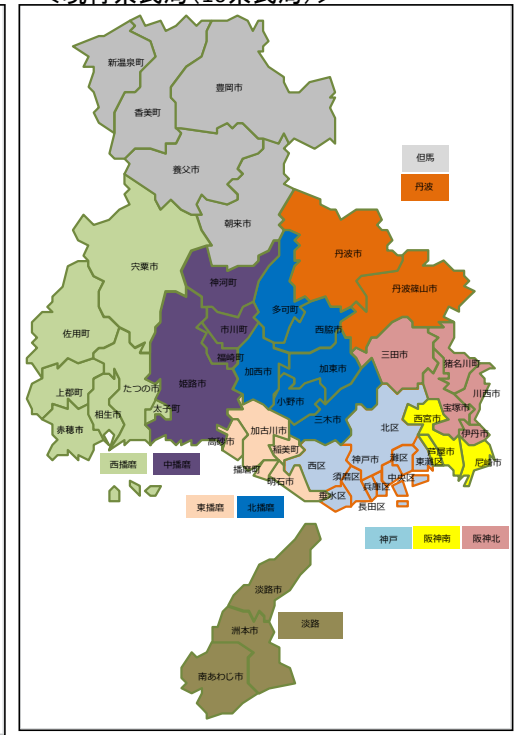
＜近畿圏整備法(5区域)＞



＜兵庫県地域創生戦略(4圏域)＞



＜現行県民局(10県民局)＞



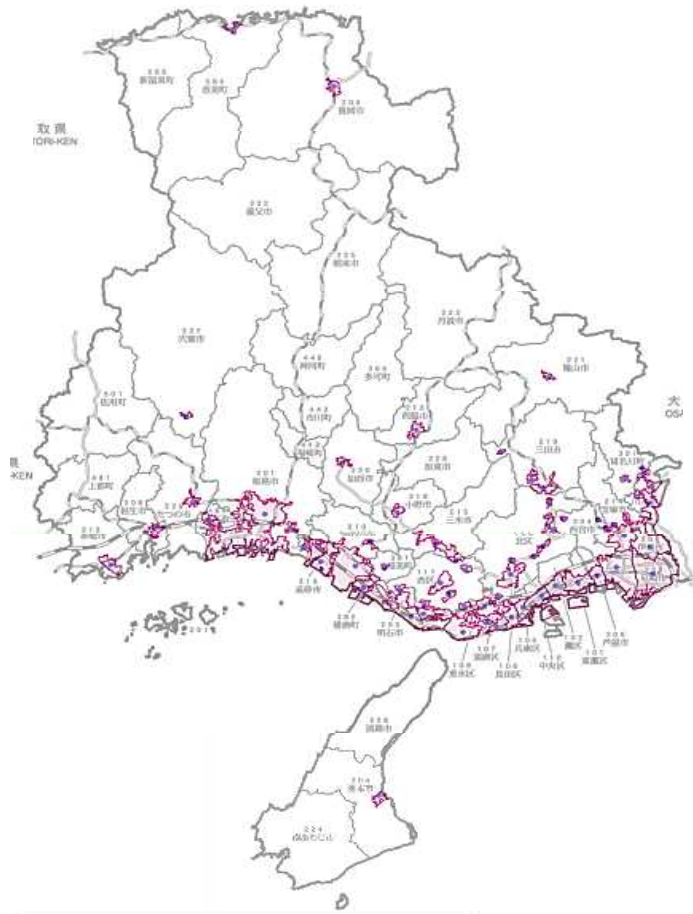
＜旧県民局・都市計画区域マスタープラン(6地域)＞



＜兵庫5国＞



<兵庫県人口集中地区>



凡例 Legend

- 人口集中地区 Densely Inhabited District
- 市区町村界 Boundary of Shi, Ku, Machi or Mura
- 新幹線 Shinkansen
- J R 線 Japanese Railways
- 私鉄線 Private Railways
- 201 市区町村番号 Code for Shi, Ku, Machi and Mura

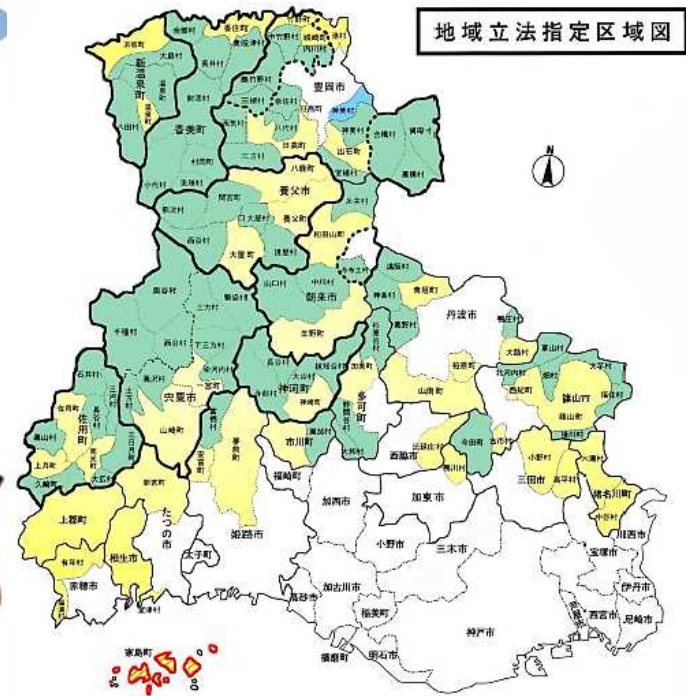
各人口集中地区の境界は、縮尺の大きい基本図上で測定したものを5万分の1地形図上に描いたものであるため、必ずしも基本図上のものと一致しない場合がある。



都市計画区域図  
(平成30年4月1日現在)

凡例

- 青文字 都市計画区域名
- 都市計画区域境界
- 市街化区域
- 市街化調整区域
- 新緑引き用進地域
- 市街化調整区域及び市街化調整区域の指定部分に引く都市計画区域



地域立法指定区域図

- 現行市町界 (中山間)
- 現行市町界 (その他)
- 旧市町村界
- 特定農山村及び振興山村の重複地域
- 特定農山村の単独地域
- 振興山村の単独地域
- 過疎地域
- 一部過疎地域
- 離島地域



平成31年4月1日現在

特定農山村地域	全部指定	3市7町
	一部指定	12市1町
	合計	15市8町
振興山村地域	全部指定	9市6町
	一部指定	3市4町
	合計	6市4町
過疎地域	全部指定	2市
	一部指定	3市
離島地域	全部指定	2市
中山間市町数		16市8町
全市町数		29市12町