



# 西播磨県民局からのお知らせ

西播磨版の問い合わせは ▶ 西播磨県民局総務企画室総務防災課へ  
〒678-1205 上郡町光都2-25

☎0791-58-2100 F 0791-58-2328

ホームページ [西播磨県民局](#)

困ったとき、まずは[さわやか県民相談]へ

☎0120-83-7830(携帯電話からは代表番号へ)  
【受付】平日(祝日等を除く)9時~17時30分



農福連携ネットワーク会議in西播磨の開催

農業と福祉の充実を目指して

# 農福連携 を推進しています



マッチングによる農作業の実施



「農福連携」とは、農業と福祉の分野が連携し、農の分野で障害のある人が活躍することを通じて、社会参画の実現や農業経営発展につながるなど、両者がより豊かになる取り組みです。



## 1 地域に寄り添います

健康福祉事務所と農林振興事務所、ウイズin西はりま(西播磨地域障害者就労支援施設等連絡協議会)が農福連携推進のための連絡会を設置。また、農業と福祉の架け橋となる、マッチング相談も受け付け中です

農福連携を  
もっと身近に!



## 3 おいしい物に出合えます

農福産品(農産物や加工品)を販売する農福マルシェを開催しています



## 4 ピンク色の花が目印です

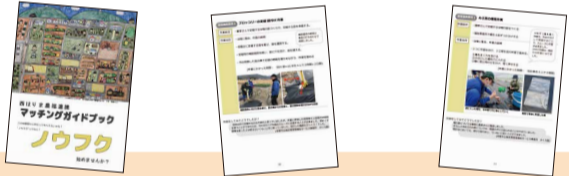
農福連携で生まれた農産物や加工品にはロゴマークを表示しています



農業 × 福祉でもっといい未来

## 2 頼れる一冊です

農福連携を始めたい人にガイドブックを作成し、西播磨のマッチング事例を紹介しています



問 光都農林振興事務所農政振興第1課  
☎0791-58-2193 F 0791-58-2281  
問 龍野健康福祉事務所生活福祉課  
☎0791-63-5137 F 0791-63-9225

## インフォメーション

イベント等は延期・中止の場合があります

### 個人事業税の納税について

個人事業税は、個人で事業を営む人にかかる県の税金です。第2期分の納期限の11月30日(※)までに最寄りの金融機関、コンビニエンスストア(税額30万円以下)、県税事務所の窓口で納めてください。納付書は、第1期分と合わせて8月に送付しています。また、納税には口座振替制度が便利です(問)龍野県税事務所課税第1課 ☎0791-63-5670 F 0791-63-2560

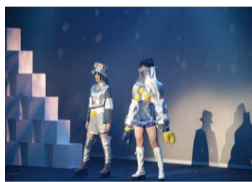
### 西播磨ふるさと文化祭2022

西播磨地域の文化活動の発信や交流、ふるさとづくりに向けた意識を促進するため、文化祭を開催。地域で活動する団体の展示や発表が楽しめるほか、体験コーナー、物販など、盛りだくさんの内容です(日)11月27日(日)

9時~15時(問)西播磨文化会館(問)西播磨県民局県民活動支援課 ☎0791-58-2124 F 0791-58-0523

### 第29回たつの市皮革まつり

ひょうごレザーの魅力に触れられるイベントを3年ぶりに開催。高校生が企画・創作するレザーファッションショーや皮革素材・製品の即売会、革細工教室など楽しい催しがいっぱい。また、「ひょうご皮革総合フェア」も同時開催します(日)11月19日(土)10時~16時、20日(日)9時~16時(問)赤とんぼ文化ホール、たつの市青少年館(問)たつの市商工振興課 ☎0791-64-3158 F 0791-63-3784



### 西播磨MaaSで巡る播磨科学公園都市クイズラリー

同都市で地域住民や来訪者の移動に対する利便性の向上と地域活性化を目的に、超小型EVなどの次世代モビリティを活用したクイズラリーを開催しています(日)11月30日(※)まで(問)光都バスセンター待合所(問)西播磨MaaS活用推進協議会 ☎080-5778-4995



### 西播磨地域情報

#### 赤穂市 令和4年度特別展 「上方の忠臣蔵浮世絵」

江戸時代後期~明治時代初期に上方で出版された忠臣蔵の浮世絵約190点を収集・展示し、上方

での忠臣蔵芝居の上演状況や忠臣蔵文化の様相を紹介(日)11月19日(土)~12月19日(日)9時~17時(入館は16時30分まで)、水曜休館(11月23日開館・24日休館、12月14日開館)(問)大人(高校生以上)300円、小・中学生150円(問)赤穂市立歴史博物館(問)同館 ☎0791-43-4600 F 0791-45-3501

#### たつの市 第15回たつの市民まつり~みんなでつくり みんなで発信 ええとこ"たつの"~

陸上自衛隊音楽隊による演奏などのパレードや、市民団体などが個性豊かな演出でアピールするステージイベントを見ることができます。また、市の特産品や生産品の販売市やPRなど、地域の"ええとこ"がいっぱいです(日)11月3日(※)10時~15時30分(小雨決行)(問)たつの市役所、中川原グランド周辺(問)同まつり運営委員会事務局(たつの市観光振興課内) ☎0791-64-3156 F 0791-63-3784

