



# 西播磨県民局からのお知らせ

西播磨版の問い合わせは ▶ 西播磨県民局総務企画室総務防災課へ  
〒678-1205 上郡町光都2-25

☎0791-58-2100 ☎0791-58-2328

ホームページ [西播磨県民局](#)

困ったとき、まずは[さわやか県民相談]へ  
☎0120-83-7830(携帯電話からは代表番号へ)  
【受付】平日(祝日等を除く)9時~17時30分

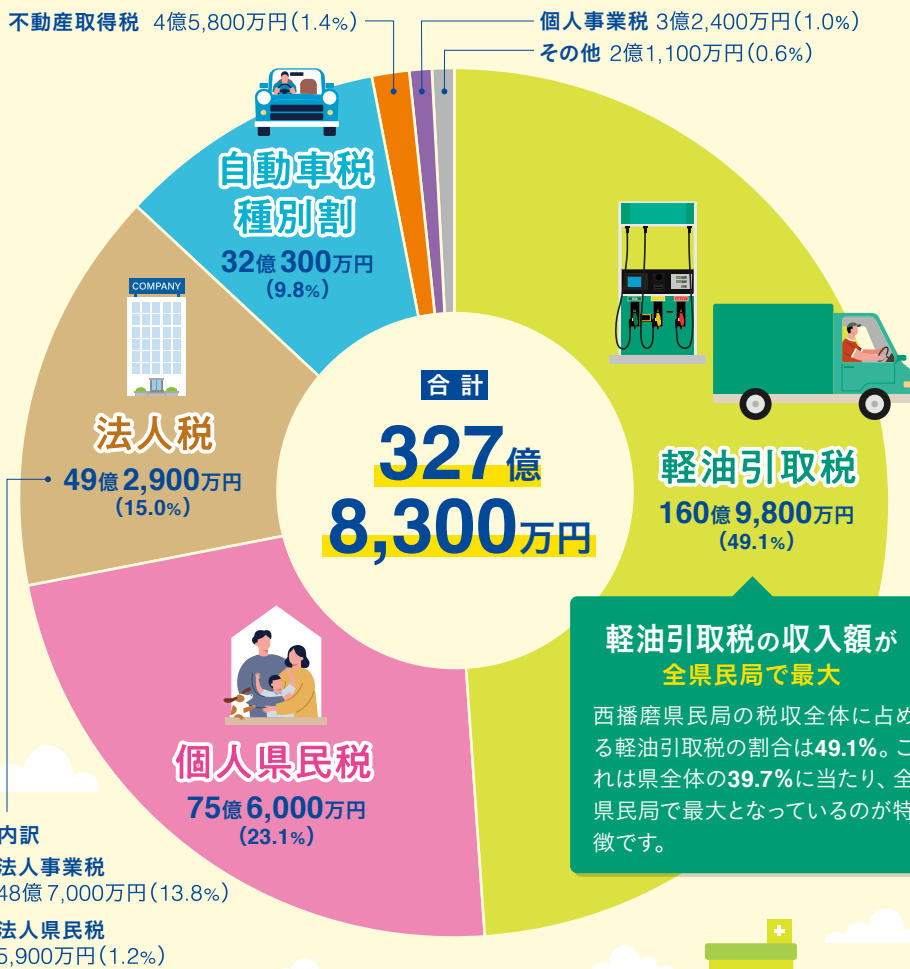
## 暮らしを支えるあなたの県税

皆さんが納めている県税は、福祉、医療、土木、環境など、さまざまな用途に役立てられ、生活を支えています。

問 龍野県税事務所課税第1課 ☎0791-63-5130 ☎0791-63-2560

### 西播磨県民局管内の県税収入

・2022(令和4)年度収入見込額税目別構成比・



### 自動車税種別割の納期限は

**5月31日(火)です。**



自動車税種別割は、毎年4月1日現在の自動車の所有者(割賦販売の場合は使用者)に課税される県税で、5月初旬に納税通知書を発送しています。なお、新型コロナウイルス感染症の影響で納税が困難な場合は、県税事務所に相談してください。

#### 住所変更した場合

納税通知書に同封している「自動車税種別割住所変更届」に必要事項を記入し、郵送してください。納税通知書到達日以降は、ホームページからの電子申請も受け付けています。

[自動車税種別割 変更届](#)



詳細はこちら

#### 身体障害者手帳を持っている場合

身体障害者手帳、療育手帳、精神障害者保健福祉手帳または戦傷病者手帳を持っている人で、一定の要件を満たす場合、1人1台につき一定額以内の自動車税種別割の減免措置を受けることができます。詳しくは [自動車税種別割 減免 兵庫県](#) へ。



詳細はこちら

#### スマートフォンを利用した納付方法

2020(令和2)年11月から自動車税種別割は、スマートフォン決済アプリ「PayPay」「LINEPay」「PayB」で自宅からの納税が可能です。なお、納付後1週間以内に車検を受ける人は納税証明書欄に領収印が必要なため、最寄りの県税事務所、金融機関、コンビニで、現金での納付をお願いします。



詳細はこちら

[兵庫県 スマホアプリ納税](#)



### インフォメーション

イベント等は延期・中止の場合があります

#### 4年度播州段文音頭教室 受講生募集

播州段文音頭に関心のある人を対象として太鼓・音頭を指導します。8月末の播州段文音頭大会に出演するほか、地域の盆踊り大会などでも活躍できます。初心者も歓迎。また、小・中学生への出前教室も受け付けます。5月17日(火)~8月16日(火)の第3火曜14時~15時※原則月1回。無料。西播磨文化会館。0791-75-3663。0791-75-0992



#### 小児救急医療電話相談窓口を知っていますか

連休前などは医療機関の診療日や時間をあ

らかじめ確認しておくとお心です。日頃から体調管理に努め、身近なところがかかりつけ医をつくり、できるだけ診療時間内の受診を心がけましょう。特に小さな子どもは、急な発熱や体調の変化が起こりやすく、急病などで病院に行くか迷ったときは、かかりつけ医への相談の他、小児救急医療電話相談窓口を活用しましょう。龍野健康福祉事務所企画課。0791-63-5150。0791-63-9234

#### 県子ども救急医療電話相談

☎#8000※ダイヤル回線やIP電話の場合は、☎078-304-8899 ◆相談時間=18時~翌朝8時(日曜・祝休日・12月29日~1月3日は8時~翌朝8時)

#### 播磨姫路小児救急医療電話相談

☎079-292-4874 ◆相談時間=20時~24時(日曜・祝休日・8月15日・12月31日~1月3日は9時~18時、20時~24時)

### 食品事業者の皆さんへ ~食品衛生法が改正されました~

2021(令和3)年6月1日に食品衛生法が改正され、営業許可の種類がなくなり、許可の対象ではない食品の製造、加工、販売などの事業について、事前の届け出が義務付けられました。また、原則全ての食品事業者に対してHACCPの考え方を取り入れた衛生管理が義務付けられました。食品の調理・製造・販売に当たっては、あらかじめ衛生管理計画を作成しなければなりません。併せて、作業結果を記録し保管する必要があります。龍野健康福祉事務所食品業務衛生課。0791-63-5144。0791-63-9234。赤穂健康福祉事務所食品業務衛生課。0791-43-2937。0791-43-5386



詳細はこちら

### 西播磨地域情報

#### たつの市

#### 龍野歴史文化資料館 特別陳列「脇坂家ゆかりの武具と龍野武者行列」を開催

2022年は、1672(寛文12)年に脇坂家3代脇坂安政が信州飯田城から龍野へ入封して350年を迎える節目の年です。それを記念し、城下町龍野の礎を築いた脇坂家ゆかりの武具を紹介します。5月22日(土)まで9時~17時(入館は16時30分まで)。毎週月曜、5月6日(金)、10日(火)、11日(水)は休館。同館。一般200円、65歳以上・学生100円※「ひょうごっ子ココロカード」の提示で入館料無料。また5月14日(土)、15日(日)、17日(火)、18日(水)も無料。同館。0791-63-0907。0791-63-0998

