

# 阪神南県民センターからのお知らせ

阪神南版の  
問い合わせは

阪神南県民センター県民交流室総務防災課へ  
〒660-8588 尼崎市東難波町5-21-8

☎06-6481-4538 ☎06-6481-8148

ホームページ 阪神南県民センター  
尼崎総合庁舎 ☎06-6481-7641 (代表)

困ったとき、まずは[さわやか県民相談]へ

☎0120-13-7830 (携帯電話からは代表番号へ)  
【受付】平日(祝日等を除く)9時~17時30分

## 利便性の高い快適で安全なまちづくり

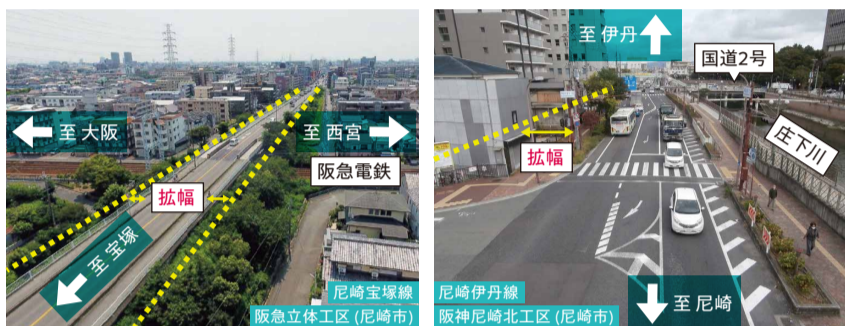


阪神南地域は、高速道路や幹線道路、鉄道が東西南北に走る利便性の高い交通網が形成されています。さらなる快適で安全な移動を創出するため、西宮土木事務所では、道路整備や自転車・歩行者の安全対策、公共交通の利用促進に取り組んでいます。☎西宮土木事務所 ☎0798-39-1540 ☎0798-34-3097



### 幹線道路の道幅を広げたり、新しい道路を造ったりしています

#### 阪神間南北交通軸の4車線化



#### 尼崎市北部の東西交通軸の未整備区間の整備



### 環境に優しい電車・バスを利用しましょう

#### “モダンイズム巡礼”デジタルスタンプラリー

阪神間モダンイズムを象徴する建築物や個性豊かな美術館、阪神「西宮」「芦屋」などの主要駅を巡る、スマートフォンを使ったスタンプラリーを開催中です。クイズを解いてスタンプを集め応募すると、抽選ですてきな景品が当たります。📅12月11日📅まで



### 自転車が安全に通行できる環境を整えています

#### 歩行者と自転車、自動車を縁石などで物理的に分離します



#### 主な事業箇所

- 自転車道整備**
  - 県道大阪伊丹線 口田中工区 (尼崎市)
  - 県道尼崎停車場線 長洲中通工区 (尼崎市)
  - 県道甲子園六湛寺線 南甲子園工区 (西宮市)
- 自転車レーン整備**
  - 県道大阪伊丹線 次屋工区 (尼崎市)
- 車道混在整備 (矢羽根型路面表示)**
  - 県道芦屋停車場線 上宮川工区 (芦屋市)

#### 路面表示で、自転車の通行位置・方向を分かりやすく示します



### 自転車安全利用五則を知っていますか？

- ① 自転車は、車道が原則、歩道は例外
- ② 車道は左側を通行
- ③ 歩道は歩行者優先で、車道寄りを徐行
- ④ 安全ルールを守る
  - 飲酒運転・二人乗り・並進の禁止
  - 夜間はライトを点灯
  - 交差点での信号順守と一時停止・安全確認
- ⑤ 子どもはヘルメットを着用

事故が多発しています

991件

阪神南地域

阪神南地域だけで  
県全体の約4分の1に

3,353件

阪神南以外の地域

県内自転車関連事故の件数 (2021年)



安全に自転車を利用しましょう

### インフォメーション

イベント等は延期・中止の場合があります

#### 親子演劇鑑賞体験「飛んで孫悟空」観覧者募集

阪神南青少年本部では、県立芸術文化センターで親子演劇鑑賞体験を開催します。阪神南地域(尼崎市、西宮市、芦屋市)在住の親子📅12月24日📅15時~16時30分📍県立芸術文化センター 阪急中ホール📞50ペア100人※保護者1人につき子ども(小学生または中学生)1人まで。応募者多数の場合は抽選📄無料📅11月20日📅までに県民センターのホームページから📍阪神南青少年本部☎06-6481-4634



#### 兵庫県住宅再建共済制度 (フェニックス共済) 出前受け付けを実施

フェニックス共済は、被災者の住宅再建を支援する共済制度として県条例で設立されました。

- 📅 11月7日📅 10時~15時
- 📍 芦屋市役所北館1階
- 📅 11月21日📅 10時~15時
- 📍 西宮市役所本庁舎1階広報コーナー
- 📍 県住宅再建共済基金コールセンター
- ☎ 078-371-1000 (平日9時~17時)
- ☎ 078-371-1010

#### 阪神南県民センターのTwitter始めました

Twitterを活用した阪神南地域の情報発信を始めました。阪神南地域がもっと気になる情報を紹介していきます。アカウント / @hanshinm\_hyogo

