



# 中播磨県民センターからのお知らせ

中播磨版の  
問い合わせは

中播磨県民センター県民交流室総務防災課へ  
〒670-0947 姫路市北条1-98

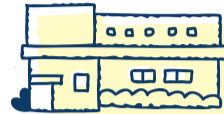
☎079-281-9051 ☎079-285-1102

ホームページ [中播磨県民センター](#)  
姫路総合庁舎 ☎079-281-3001 (代表)

困ったとき、まずは[さわやか県民相談]へ  
☎0120-27-7830 (携帯電話からは代表番号へ)  
【受付】平日(祝日等を除く)9時~17時30分

## 中播磨の“ものづくり力”の強化を目指して

中播磨地域には製造業、加工業、地場産業など、ものづくり産業が集積しています。これらを支える人材の確保や育成のため、若い世代に向けたイベントを開催しますので、ぜひ参加してください。



### ひょうご中はりま 高校生のための起業セミナー



起業に欠かせないアイデアの出し方や価値の生み出し方など、将来役立つスキルを楽しく身に付けるセミナー。最終日には参加者が考えたビジネスプランのコンテストも実施。

① 高校生(中学生も可)  
② 8月11日(金)③、20日(土)、28日(金)、9月3日(土)、11日(日)いずれも14時~(最終日は18時~)④ 起業プラザひょうご姫路  
⑤ 無料⑥ 募集は終了しましたが、参加希望者は電話で起業プラザひょうご姫路へ ☎079-287-8686



詳しくはこちら

### 企業・大学・学生マッチング in HIMEJI 2023

企業と大学、企業と企業の連携を深めるとともに、学生に情報収集や意見交換の場を提供し、地域企業とのマッチングの機会を創出します。昨年は企業・大学等が68ブース出展し、760人が来場しました。



① 11月17日(金)11時30分~16時30分 ② 県立大学姫路工学キャンパス体育館 ③ 無料 ④ 県立大学産学連携・研究推進機構(姫路地域産学官連携事業実行委員会事務局) ☎079-283-4560 ☎079-283-4561

募集中!  
出展企業

企業情報や製品・技術等の展示ブース、体験・実演用ブースを利用できます。出展料無料。

① 9月15日(金)までに所定の申込書(ダウンロード可能)をファクスまたはEメールで姫路商工会議所中小企業相談所へ ☎079-223-6555 ☎079-222-6005 ② kougyou@himeji-cci.or.jp

詳しくはこちら



### 中はりまの企業PR大作戦

進学を機に県外に転出した人や地元の高校生などを対象に、ものづくり産業を中心とする地域企業への関心を高めてもらい、企業と人材のマッチングを支援。毎年秋から冬にかけてセミナーや見学会を開催しています。詳細はホームページで。

#### 主な内容

- 県外の理系大学・学部に出向いての企業PRセミナー
- 県内外の理系大学生を対象とした企業見学会
- 県内大学の留学生を対象とした企業見学会
- 地元の工業高校生等を対象とした企業紹介セミナー



① 姫路経営者協会 ☎079-288-1011 ☎079-289-1415 ② 姫路経営者協会 就職活動の支援

### インフォメーション イベント等は延期・中止の場合があります

#### 第II期武道教室・トレーニング講座の受講生募集

柔道、剣道、弓道、なぎなた、合気道、少林寺拳法、姫路藩古武道などの武道教室や、ヨガやピラティスといったトレーニング講座等を開催 ① 5歳以上(各教室・講座で異なる) ② 7月~9月 ③ 県立武道館 ④ 各10人~20人(先着) ⑤ 各教室・講座で異なる ⑥ 住所、氏名、年齢、電話番号、性別、教室・講座名を電話、ファクス、Eメール、持参で同館振興課へ ☎079-292-8210 ☎079-292-9210 ⑦ budokan@hyogokenritsu-budokan.jp

#### 県立ものづくり大学校CADコース2023年度後期生の試験

6カ月間の職業訓練を通じて機械設計の基本的な知識・技術の習得を目指します。授業料無料。8月25日(金)、9月1日(金)に見学会、2日(土)に体験会を開催(要申し込み) ① 求

職者 ① 9月13日(土)(学力試験、面接) ② 同校 ③ 20人 ④ 9月6日(土)までに願書を持参で最寄りのハローワークへ ⑤ ハローワークまたは同校 ☎079-240-7077 ☎079-281-6626

#### 県立大学工学部公開講座の受講生募集

「社会の中の機械工学」と題して公開講座を開催します ① 8月25日(金)13時~16時10分 ② 姫路工学キャンパス ③ 20人(抽選) ④ 1,000円(学生無料) ⑤ 8月10日(土)までに住所、氏名、年齢、電話番号、職業を郵送、Eメールで同大学姫路工学キャンパス経営部総務課 〒671-2280 姫路市書写2167へ ☎079-266-1661 ☎079-266-8868 ⑥ u\_hyogo\_kougaku@ofc.u-hyogo.ac.jp

#### はり姫健康講座こども向けワークショップ~こどもでも救える命 心肺蘇生とAED~の受講生募集

県立はりま姫路総合医療センターの医師、

看護師の指導で救命処置について学びます ① 小学校高学年~中学生 ② 9月2日(土)14時~15時30分 ③ アクリエひめじメインスタジオ ④ 30人(先着) ⑤ 無料 ⑥ 8月4日(金)までにホームページ申し込みフォームからアクリエひめじへ ☎079-263-8082

申し込みフォーム



#### 個人事業税の第1期納期限は8月31日(土)です

個人事業税は、個人で事業を行う人にかかる税金です。最寄りの金融機関、コンビニエンスストア(税額30万円以下)、県税事務所の窓口で納めてください。また、納税に便利な口座振替制度も利用してください ① 姫路県税事務所課税第1課 ☎079-281-9126 ☎079-281-1606

#### 日本遺産「銀の馬車道・鉱石の道」

銀の馬車道 だより ①

#### 第6回日本遺産「銀の馬車道・鉱石の道」サイクルトレイン参加者募集

中播磨と但馬を結ぶ日本遺産「銀の馬車道・鉱石の道」の魅力を広く発信するため、JR播但線でサイクルトレインを運行 ① 中学生以上 ② 9月10日(土) ③ 76人(先着) ④ 4,500円~(参加費) ⑤ 8月31日(土)までにホームページ申し込みフォームからスポーツエントリーへ ⑥ 県民交流室産業観光課 ☎079-281-9059 ☎079-285-1102

詳しくはこちら

