

兵庫県介護キャリア段位制度の普及促進事業の案内

どんな事業なの？

(1) 目的

福祉・介護職場における介護キャリア段位制度で、介護事業所・施設内で職員の評価を行うアセッサーの養成講習の受講料の一部を補助することにより、介護事業所・施設のキャリアパス制度の整備を支援し、職員の資質向上と福祉人材の定着を図る。

(2) 補助対象者

介護キャリア段位制度を導入するため、職員の中からアセッサー（評価者）の養成を図る介護事業所・施設運営法人

※ 同じ法人内で複数人が受講された場合は、法人でまとめて申請して下さい。

(3) 補助対象経費

(一社)シルバーサービス振興会が実施するアセッサー講習に係る受講料

(4) 補助額

アセッサー講習の受講人数×10千円

(5) 補助予定数

200人（ただし、合格者のみとします。）

補助金を受けるには…

H29年度の内容

※H30年度についてはH30年5月頃お知らせ予定

手続き	時期（予定）	担当
①アセッサー講習申込み	第1期 6/20～7/20 第2期 6/20～8/16	(一社)シルバーサービス振興会
②アセッサー講習受講	第1期 8月上旬～10/3 第2期 10月上旬～11/28	(一社)シルバーサービス振興会
③補助金交付申請のご案内	10月～11月	兵庫県
④アセッサー講習合格発表	第1期 10/20 第2期 12/15	(一社)シルバーサービス振興会
⑤補助金交付申請 提出期限	12月上旬	兵庫県
⑥補助金交付決定	1月	兵庫県
⑦実績報告	1月	兵庫県
⑧補助金支払	2月	兵庫県

※ アセッサー講習の詳細は、(一社)シルバーサービス振興会のホームページをご確認ください。<https://careprofessional.org/careproweb/guidance>

【問い合わせ先】 兵庫県健康福祉部社会福祉局 社会福祉課 福祉企画班

TEL 078-341-7711（内線 2921） FAX 078-362-4264

介護福祉士の資格保有者は 離職した際、

福祉人材センターへの届出が 努力義務となっています。

高齢社会が進むなか、介護の仕事はますます社会的に重要な仕事となっています。介護職として働く人は増え続けていますが、現在、そして近い将来、介護を必要とする高齢者も増加し続けているため、

介護の資格、技術、経験を持つ方々は、とても貴重な存在です。

そこで、国は社会福祉法を改正し、介護福祉士の資格を持つ方々が、介護の仕事から一度離れても、いつでも介護の仕事で再び活躍いただけるように届出制度を創設。

福祉人材センターに届出、登録していただくことで、

介護に関わる最新情報の提供や研修によるスキル維持・向上のサポート、就職の意向をもった時には、

最適な就業場所を紹介するといった支援を継続して受けることができるようになりました。

また、介護福祉士とは異なり、法律による努力義務はありませんが、

介護職員初任者研修、介護職員実務者研修、

(旧)ホームヘルパー養成研修1級・2級課程、

(旧)介護職員基礎研修を修了した方も、

福祉人材センターに届出ると支援を受けることができます。



介護福祉士の
お守り、
できました。



お忘れなく。あなたを生涯支える 離職時の届出制度

対象資格・研修

介護福祉士	介護職員 初任者 研修	介護職員 実務者 研修	旧ホームヘルパー 養成研修1級・ 2級課程	旧介護職員 基礎研修
-------	-------------------	-------------------	-----------------------------	---------------

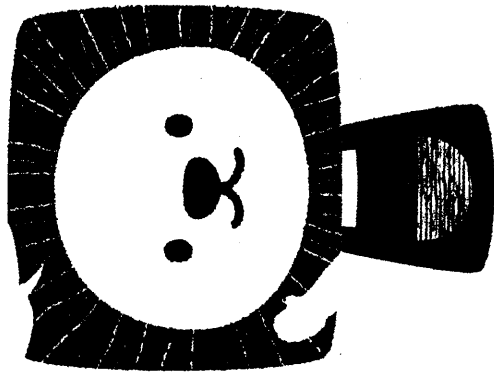


厚生労働省

全国社会福祉協議会・中央福祉人材センター
都道府県社会福祉協議会・都道府県福祉人材センター

その、かくの、 資格。

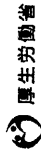
介護福祉士等
の資格をお持ちの
皆さんへ



ご存知ですか？ あなたを生涯支える 離職時の届出制度

対象資格・研修

介護福祉士	介護職員 初任者 研修	介護職員 実務者 研修	旧ホームヘルパー 養成研修1級・ 2級課程	旧介護職員 基礎研修
-------	-------------------	-------------------	-----------------------------	---------------



厚生労働省

全国社会福祉協議会・中央福祉人材センター
都道府県社会福祉協議会・都道府県福祉人材センター

連絡先・センター・ハンカク

兵庫福祉人材センター

TEL 078-271-3881

介護福祉士等の 有資格者を 生涯サポート

サポート1

最新の情報をお届け

介護の仕事に関する様々な情報を届けた方々それぞれ
のマイページにお届けします。
例)福祉・介護に関するニュース、就職活動に役立つ
情報、各種イベント情報、就職先を探す方には、希望
に応じた福祉・介護分野の求人情報

サポート2

知識・技術の再習得研修や 職場体験も。

フランクのある方には、介護の知識・技術の研修や、
介護の職場の現状や個々の職場の実情を即で知るた
めの職場体験のサポートも行います。

サポート3

都道府県ごとのセンターが きめ細かに対応。

再就職をご希望の場合、ホームページ上でのサポート
に加えて、各都道府県の福祉人材センターが、きめ細
かく求職者からご相談に応じ、新しい活躍の場と出
会う手助けをいたします。

4つのステップで簡単にご登録

<https://www.fukushi-work.jp> 福祉のお仕事



登録は
こちらから

STEP 1 /



- 「福祉のお仕事」ホームページにアクセス。
- 届出者(介護)の方を選択。

STEP 2 /

求職者の方

ホーム > 届出者(介護)の方 > ログイン

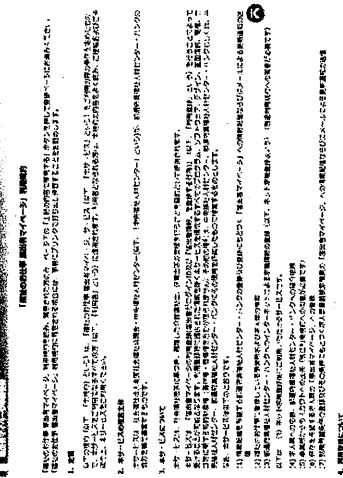
届出者(介護)の方



- 新規登録を選択。

STEP 3 /

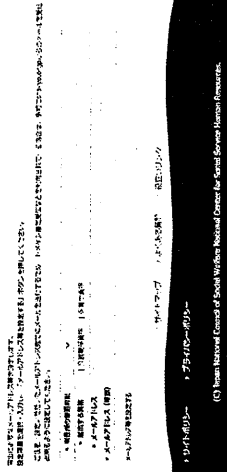
福祉のお仕事



- 利用規約に同意する。

STEP 4 /

福祉のお仕事



- 仮登録申請を入力。(メールアドレス等)
- 受信したメール記載の本登録用URLを選択。
- 表示画面にそって、届出に必要な情報を登録。
- 届出登録が完了。
- 届出者マイページにログインできる。

QRコード対応様式の活用をお願い

兵庫県では、平成29年度から介護保険事業所の指定申請等について、QRコード対応様式を導入しておりますので、積極的な活用にご協力ください。

QRコード対応様式を活用するためには、「QRコード初期設定登録」が必要です。詳細は兵庫県ホームページをご覧ください。

<兵庫県公式ウェブサイト>

「介護保険居宅サービス提供事業者指定申請手続きについて」

https://web.pref.hyogo.lg.jp/kf27/hw18_000000001.html

「指定介護サービス事業者の指定更新について」

https://web.pref.hyogo.lg.jp/kf27/hw18_000000038.html

「介護給付費算定に係る体制等に関する届出書の提出について」

https://web.pref.hyogo.lg.jp/kf27/hw18_000000004.html

※トップページから、以下の順にクリックしてください。

暮らし・教育>健康・福祉>介護保険・サービス>介護保険居宅サービス提供事業者指定申請手続きについて

留意事項

もし、初期設定やQRコード生成の際に不具合が生じる場合は、以下のQ&Aを参照ください。

また、パソコンの利用環境等で、上手くいかない場合でも、以前の通常様式（ワード様式）で県民局（県民センター）に提出いただいても構いません。

(QRコードのイメージ)



QRコードのエラーに関するQ&A

番号	質問	回答
1	QRコード生成用初期設定マニュアルに沿って、「QR初期設定登録ツール.cmd」（「QR初期設定登録ツール（64bit）.cmd」）上で右クリックし、「管理者として実行」をクリックしたが、「モジュール「C:\¥KAIGOQR¥QrmakerAd.ocx」の読み込みに失敗しました。バイナリが指定されたパスに格納されていることを確認するか、バイナリまたは依存DLLファイルに問題がないかを調べてください。指定されたモジュールが見つかりません。」というメッセージが表示され、インストールが完了しない。	考えられる対応は以下のとおりです。 ①Cドライブ内に作成したフォルダ「KAIGOQR」の直下に「QrmakerAd.ocx」等3つ（64bitでは4つ）のファイルを入れてください。 ※「Cドライブ¥KAIGOQR¥qrmaker¥64bitOS¥QrmakerAd.ocx」というように、中間に別のフォルダがあるとエラーが生じます。 ②「KAIGOQR」が全角のため、半角に直してください。
2	QRコード対応様式で、必要事項を入力し、「QRコード生成」ボタンをクリックしたが、「実行時エラー424：オブジェクトが必要です。」というメッセージが表示され、QRコードが生成されない。	ホームページからダウンロードする際、一度デスクトップ等に「名前を付けて保存」をしてから様式を開くとメッセージが表示されないことがあります。
3	入力項目以外に加工しようとしても、パスワードを要求されて、加工や印刷ができない。	入力項目以外は、QRコードの生成に影響が出るため、加工ができない仕様となっております。
4	ホームページに掲載されている「QRコード初期設定登録ツール」（LZHファイル）が上手く解凍できない。	お手数ですが、インターネットで、Lhaz系の圧縮・解凍ソフト（フリーソフト）をダウンロードしていただき、解凍を実行してください。