

令和4年度 妊婦歯科健診結果のまとめ

〈確定版〉

令和6年3月

兵庫県保健医療部健康増進課

目次

1. 調査項目	3
2. 受診率（受診者数・対象者数）	4
3. 要精検者・医療機関受療者	5
4. 現在歯数	5
5. う蝕の状況	6
6. 歯肉出血（BOP）	7
7. 歯周ポケット（PD）	10
8. 歯間部清掃用具の使用状況	13
9. 定期的な歯石除去や歯面清掃の受診状況	14
10. 定期的な歯科健診の受診	15
11. 8020目標値達成者数	16
12. 結果の推移（抜粋）	16

1. 調査項目

令和4年度妊婦歯科健診結果調べ 回答状況（市町別、項目別）

圏域	市町名	対象者数	受診者数	要精検者	(要精検者の内訳) 医療機関受診	う蝕の状況 ※処置未完了者	現在歯総数	BOP	PD	歯間部清掃用具の使用状況	定期的な歯石除去等の受診状況	定期的な歯科健診の受診状況	8020目標値達成者数
神戸	神戸市	○※	○	○	-	○	○	○	○	○	-	○	○
阪神南	尼崎市	○※	○	○	-	○	○	○	○	○	○	○	○
	西宮市	○※	○	○	○	○	○	○	○	○	○	○	○
	芦屋市	○	○	○	-	○	○	○	○	○	○	○	○
阪神北	伊丹市	○※	○	○	○	○	○	○	○	○	○	○	○
	宝塚市	○※	○	○	-	○	○	○	○	○	○	○	○
	川西市	○※	○	○	○	○	○	○	○	○	○	○	○
	三田市	○※	○	○	○	○	○	○	○	○	○	○	○
	猪名川町	○	○	○	○	○	○	○	○	○	○	○	○
東播磨	明石市	○	○	○	-	○	○	○	○	○	○	○	○
	加古川市	○	○	○	○	○	○	○	○	○	○	○	○
	高砂市	○※	○	○	○	○	○	○	○	○	○	○	-
	稲美町	○	○	○	○	○	○	○	○	○	○	○	-
	播磨町	○※	○	○	○	○	○	○	○	○	○	○	○
北播磨	西脇市	○	○	○	○	○	○	○	○	○	○	○	○
	三木市	○	○	○	○	○	○	○	○	○	○	○	○
	小野市	○※	○	○	○	○	○	○	○	○	○	○	○
	加西市	○※	○	○	○	○	○	○	○	○	○	○	○
	加東市	○※	○	○	○	○	○	○	○	○	○	○	○
	多可町	○	○	○	○	○	○	○	○	○	○	○	○
中播磨	姫路市	○※	○	○	○	○	○	○	○	○	○	○	○
	市川町	○	○	○	-	○	○	○	○	○	-	○	-
	福崎町	○※	○	○	-	○	○	○	○	-	-	-	○
	神河町	○	○	○	○	○	○	○	○	○	○	○	○
西播磨	相生市	○※	○	○	-	○	○	○	○	○	○	○	○
	赤穂市	○	○	○	-	○	○	○	○	○	-	○	○
	たつの市	○※	○	○	-	○	○	○	○	○	○	○	○
	宍粟市	-	○	-	-	○	○	○	-	○	-	○	-
	太子町	-	-	-	-	-	-	-	-	-	-	-	-
	上郡町	○	○	○	-	○	○	○	○	○	○	○	○
	佐用町	-	○	○	○	○	○	○	○	○	○	○	○
但馬	豊岡市	○	○	○	○	○	○	○	○	○	○	○	○
	養父市	○※	○	○	○	○	○	○	○	○	○	○	○
	朝来市	○※	○	○	○	○	○	○	○	○	○	○	○
	香美町	○	○	○	○	○	○	○	○	○	○	○	○
	新温泉町	○※	○	○	○	○	○	○	○	○	○	○	○
丹波	丹波篠山市	○	○	○	○	○	○	○	○	○	○	○	○
	丹波市	○	○	○	○	○	○	○	○	○	-	○	○
淡路	洲本市	○	○	○	○	○	○	○	○	○	○	○	○
	南あわじ市	○※	○	○	-	○	○	-	-	○	○	○	○
	淡路市	○	○	○	-	○	○	○	○	○	○	○	○
合計市町数		38	40	39	26	40	40	39	38	39	34	39	36

○※（対象者総数のみ算出） 20 市町

※各項目、実施市町のみ計上・集計

※本調査内比較データの「成人女性」についてはR4年度歯周病検診等結果調べより引用。

2. 受診率（全体・圏域別）

	圏域別（％）										全県
	神戸	阪神南	阪神北	東播磨	北播磨	中播磨	西播磨	但馬	丹波	淡路	
全体	40.7%	25.2%	17.9%	29.1%	20.4%	16.2%	42.8%	48.6%	36.3%	19.6%	28.8%

※ 38 市町のデータ（対象者数計上の市町のみ）

受診率（年齢別対象者算出市町のみで算出）

年代	圏域別（％）										全県
	神戸	阪神南	阪神北	東播磨	北播磨	中播磨	西播磨	但馬	丹波	淡路	
全体 ※年代別算出市町のみ	--	34.4%	28.3%	29.1%	37.2%	23.8%	34.8%	55.4%	36.3%	21.5%	31.8%
15-19歳	--	0.0%	--	20.0%	20.0%	--	0.0%	0.0%	28.6%	0.0%	18.5%
20-24歳	--	25.0%	20.0%	17.5%	32.4%	0.0%	20.0%	30.0%	28.1%	14.3%	20.2%
25-29歳	--	26.7%	33.3%	28.3%	33.6%	23.5%	38.6%	59.4%	34.3%	24.2%	31.1%
30-34歳	--	38.2%	40.7%	30.3%	40.6%	15.2%	39.1%	53.6%	40.6%	20.1%	33.2%
35-39歳	--	34.3%	21.7%	33.9%	39.5%	40.9%	27.3%	65.0%	38.2%	20.6%	35.4%
40歳以上	--	36.3%	9.1%	26.1%	38.5%	33.3%	50.0%	47.8%	28.0%	53.8%	32.3%

※ 20 市町のデータ（年齢別対象者数計上の市町のみ）

2-1. 受診者数（全体・圏域別）

	圏域別（人）										全県
	神戸	阪神南	阪神北	東播磨	北播磨	中播磨	西播磨	但馬	丹波	淡路	
全体	3,878	2,032	761	1,585	314	670	356	370	196	114	10,276

※ 38 市町のデータ（対象者数計上の市町のみ）

受診者数（年齢別対象者算出市町のみ）

年代	圏域別（人）										全県
	神戸	阪神南	阪神北	東播磨	北播磨	中播磨	西播磨	但馬	丹波	淡路	
全体 ※年代別算出市町のみ	0	207	26	1,366	167	19	101	253	196	87	2,422
15-19歳	0	0	0	7	1	0	0	0	2	0	10
20-24歳	0	4	2	67	12	0	6	12	16	6	125
25-29歳	0	28	7	421	47	4	32	82	48	23	692
30-34歳	0	89	11	523	63	5	36	81	73	30	911
35-39歳	0	57	5	302	34	9	18	67	50	21	563
40歳以上	0	29	1	46	10	1	9	11	7	7	121

※ 20 市町のデータ（年齢別対象者数計上の市町のみ）

2-2. 対象者数（全体・圏域別）

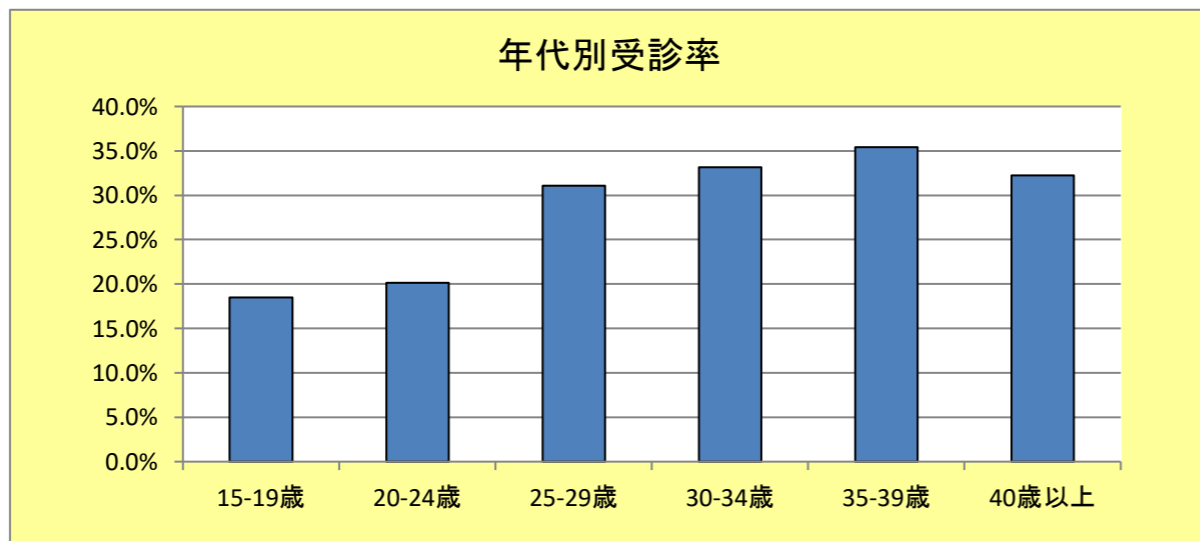
	圏域別（人）										全県
	神戸	阪神南	阪神北	東播磨	北播磨	中播磨	西播磨	但馬	丹波	淡路	
全体	9,531	8,058	4,248	5,450	1,538	4,142	831	761	540	583	35,682

※ 38 市町のデータ（対象者数計上の市町のみ）

対象者数（年齢別対象者算出市町のみ）

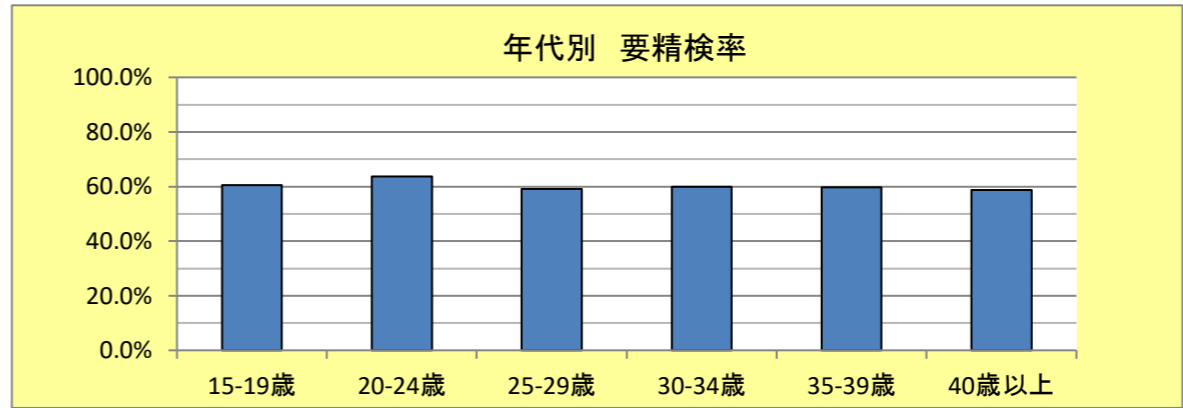
年代	圏域別（人）										全県
	神戸	阪神南	阪神北	東播磨	北播磨	中播磨	西播磨	但馬	丹波	淡路	
全体 ※年代別算出市町のみ	0	601	92	4,700	449	80	290	457	540	404	7,613
15-19歳	0	1	0	35	5	0	1	2	7	3	54
20-24歳	0	16	10	383	37	5	30	40	57	42	620
25-29歳	0	105	21	1,488	140	17	83	138	140	95	2,227
30-34歳	0	233	27	1,726	155	33	92	151	180	149	2,746
35-39歳	0	166	23	892	86	22	66	103	131	102	1,591
40歳以上	0	80	11	176	26	3	18	23	25	13	375

※ 20 市町のデータ（年齢別対象者数計上の市町のみ）



3. 要精検者の割合

年代	受診者数(人)	要精検者数(人)	要精検率(%)
全体	10,238	6,121	59.8%
15-19歳	33	20	60.6%
20-24歳	444	283	63.7%
25-29歳	2,797	1,655	59.2%
30-34歳	4,011	2,404	59.9%
35-39歳	2,389	1,428	59.8%
40歳以上	564	331	58.7%



※ 39 市町のデータ (P3参照)

要精検者の割合(圏域別)

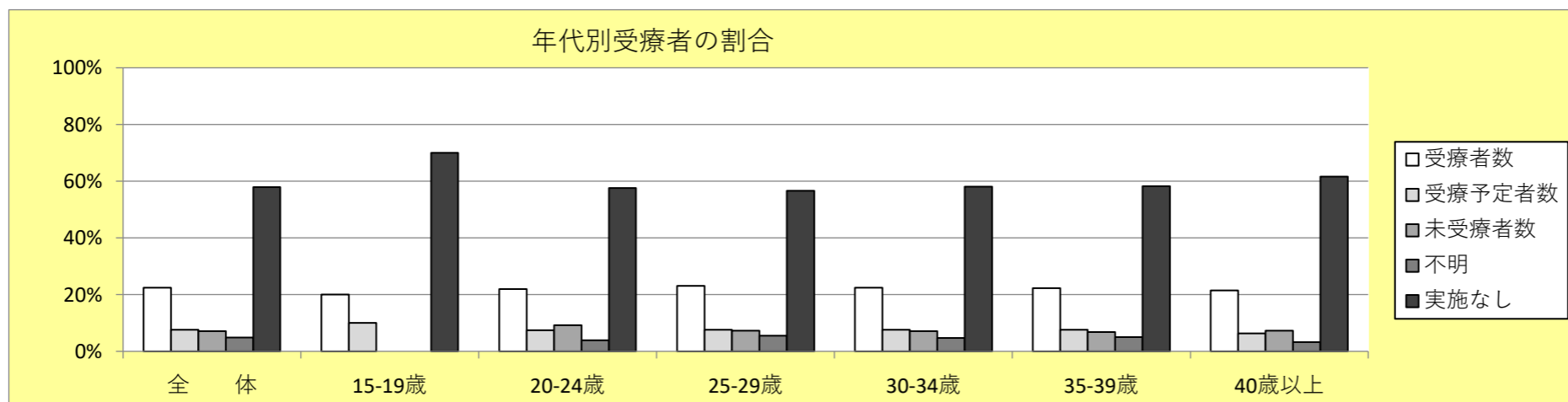
年代	圏域別 (%)									
	神戸	阪神南	阪神北	東播磨	北播磨	中播磨	西播磨	但馬	丹波	淡路
全体	65.1%	67.1%	62.3%	51.1%	34.4%	42.7%	43.1%	72.7%	56.1%	32.5%
15-19歳	73.3%	100.0%	50.0%	42.9%	100.0%	25.0%	--	--	50.0%	--
20-24歳	73.0%	66.7%	52.2%	50.0%	56.3%	58.3%	50.0%	64.7%	87.5%	62.5%
25-29歳	66.0%	67.5%	63.8%	49.0%	38.6%	39.0%	39.8%	78.7%	50.0%	17.2%
30-34歳	64.8%	67.2%	64.7%	51.2%	31.9%	43.8%	44.3%	71.2%	54.8%	28.9%
35-39歳	62.6%	67.1%	60.8%	54.0%	26.8%	49.6%	44.0%	71.7%	52.0%	48.0%
40歳以上	68.1%	65.1%	50.0%	53.6%	33.3%	21.6%	40.9%	61.9%	28.6%	58.7%

※ 39 市町のデータ (P3参照)

3-1. 医療機関受診者数 (要精検者の内訳)

年代	要精検者の内訳 (%)					要精検者数(人)	要精検者の内訳 (人)				
	受療者数	受療予定者数	未受療者数	不明	実施なし		受療者数	受療予定者数	未受療者数	不明	実施なし
全体	22.5%	7.5%	7.2%	4.9%	57.9%	6,121	1,377	462	441	297	3,544
15-19歳	20.0%	10.0%	0.0%	0.0%	70.0%	20	4	2	0	0	14
20-24歳	21.9%	7.4%	9.2%	3.9%	57.6%	283	62	21	26	11	163
25-29歳	23.1%	7.6%	7.3%	5.5%	56.6%	1,655	383	125	120	91	936
30-34歳	22.4%	7.7%	7.2%	4.7%	58.1%	2,404	538	184	173	113	1,396
35-39歳	22.3%	7.6%	6.9%	5.0%	58.2%	1,428	319	109	98	71	831
40歳以上	21.5%	6.3%	7.3%	3.3%	61.6%	331	71	21	24	11	204

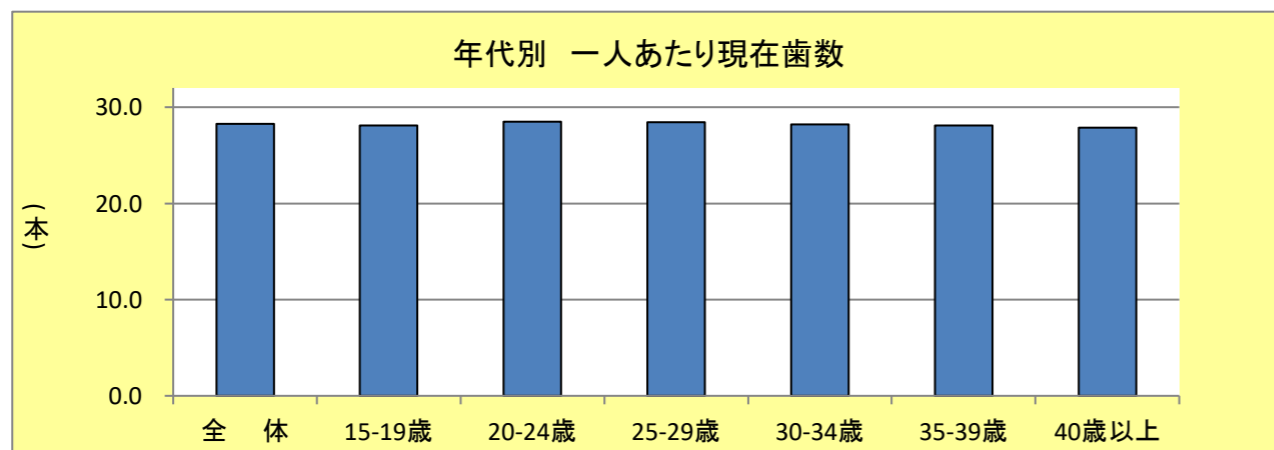
※ 26 市町のデータ (P3参照)



4. 一人あたり現在歯数

年代	全県	圏域別 (本)									
		神戸	阪神南	阪神北	東播磨	北播磨	中播磨	西播磨	但馬	丹波	淡路
全体	28.2	28.3	28.3	28.3	28.4	28.4	28.4	28.4	26.0	28.4	28.5
15-19歳	28.1	28.0	29.0	28.0	28.0	29.5	28.3	--	--	27.5	--
20-24歳	28.5	28.7	28.6	28.3	28.2	29.0	28.5	28.5	27.5	28.6	29.0
25-29歳	28.4	28.4	28.4	28.5	28.5	28.7	28.6	28.4	27.7	28.3	28.3
30-34歳	28.2	28.3	28.2	28.3	28.4	28.4	28.3	28.6	24.9	28.5	28.5
35-39歳	28.1	28.2	28.1	28.1	28.4	28.0	28.3	28.4	25.6	28.2	28.6
40歳以上	27.9	27.9	28.2	27.8	28.3	27.4	27.9	27.5	24.5	28.7	28.4

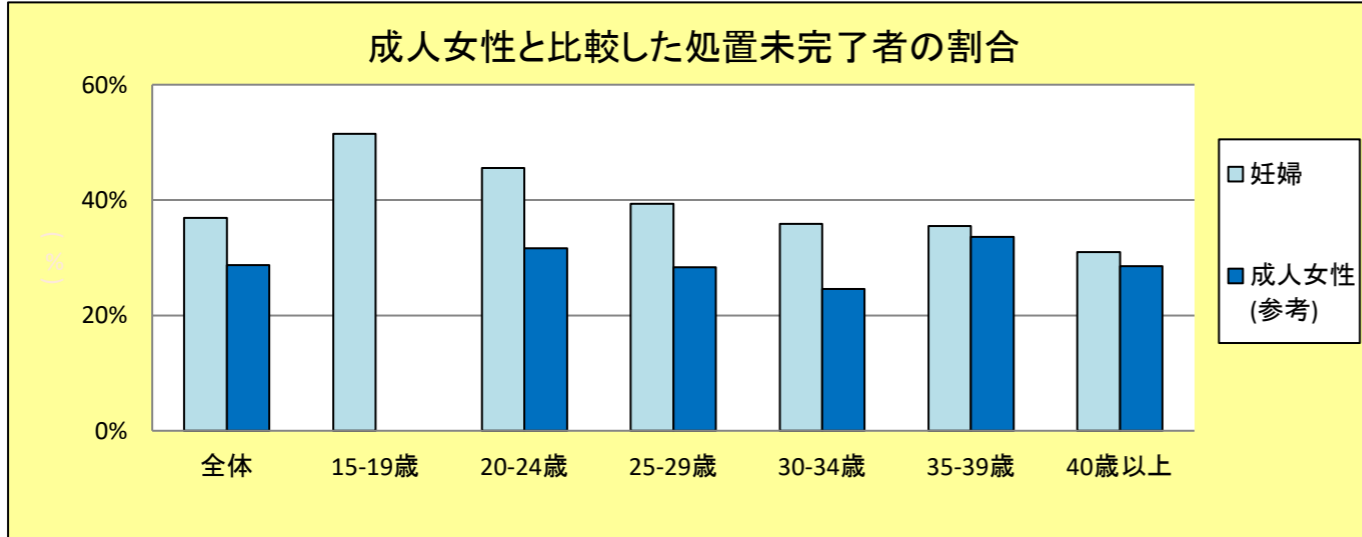
※ 40 市町のデータ (P3参照)



5. う蝕の状況

年代	妊婦 処置未完了者		参考：成人女性 処置未完了者	
	人数(人)	受診者に対する割合(参考値)(%)	人数(人)	受診者に対する割合(参考値)(%)
全 体	3,797	37.0%	9,530	28.7%
15-19歳	17	51.5%	2	0.0%
20-24歳	205	45.6%	200	31.7%
25-29歳	1,105	39.4%	357	28.4%
30-34歳	1,443	35.9%	879	24.6%
35-39歳	852	35.5%	850	33.6%
40歳以上	175	31.0%	7,242	28.5%

※ 40 市町のデータ (P3参照)



5. う蝕の状況 (圏域別)

年代	20歳 処置未完了者(参考値)		25歳 処置未完了者(参考値)		30歳 処置未完了者(参考値)		
	人数(人)	受診者に対する割合(参考値)	人数(人)	受診者に対する割合(参考値)	人数(人)	受診者に対する割合(参考値)	
圏域別	神戸	167	54.5%	1,169	40.5%	2,555	36.8%
	阪神南	73	52.1%	610	34.6%	1,362	31.1%
	阪神北	25	24.0%	211	38.4%	494	36.4%
	東播磨	95	47.4%	568	44.2%	1,086	43.6%
	北播磨	18	44.4%	104	43.3%	204	40.7%
	中播磨	40	32.5%	254	44.1%	474	39.9%
	西播磨	22	36.4%	115	48.7%	225	54.2%
	但馬	17	11.8%	125	38.4%	233	37.3%
	丹波	18	38.9%	64	32.8%	121	27.3%
淡路	8	50.0%	37	29.7%	74	23.0%	

年代	35歳 処置未完了者(参考値)		40歳以上 処置未完了者(参考値)		
	人数(人)	受診者に対する割合(参考値)	人数(人)	受診者に対する割合(参考値)	
圏域別	神戸	2,468	34.6%	226	28.3%
	阪神南	1,292	30.0%	129	34.1%
	阪神北	510	35.3%	38	23.7%
	東播磨	954	43.6%	56	35.7%
	北播磨	187	35.3%	21	47.6%
	中播磨	375	36.8%	37	24.3%
	西播磨	218	58.3%	23	52.2%
	但馬	224	32.1%	21	14.3%
	丹波	123	25.2%	7	57.1%
	淡路	70	31.4%	7	0.0%

※ 40 市町のデータ (P3参照)

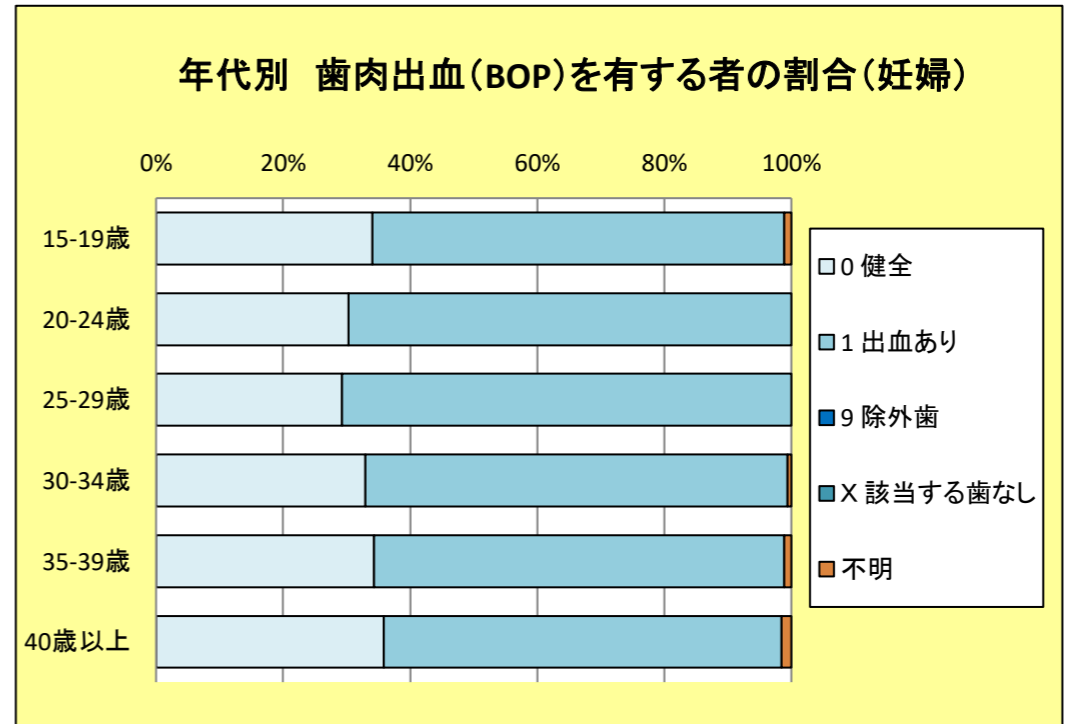
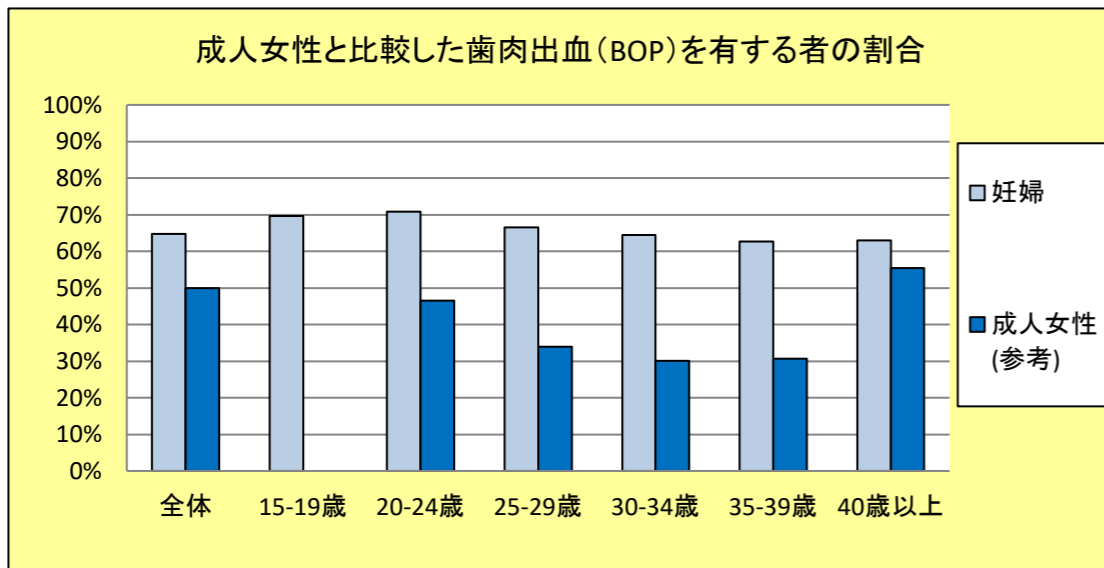
6. 歯肉出血（BOP）を有する者の割合

	受診者数	BOPコード（妊婦）（%）					受診者数	BOPコード（成人女性 参考）（%）				
		0	1	9	×	不明		0	1	9	×	不明
全 体	10,249	34.0%	64.8%	0.0%	0.0%	1.2%	9,529	47.7%	49.9%	0.0%	0.0%	2.4%
15-19歳	33	30.3%	69.7%	0.0%	0.0%	0.0%	2	100.0%	0.0%	0.0%	0.0%	0.0%
20-24歳	448	29.2%	70.8%	0.0%	0.0%	0.0%	200	52.5%	46.5%	0.0%	0.0%	1.0%
25-29歳	2,801	32.9%	66.5%	0.0%	0.0%	0.6%	357	65.5%	33.9%	0.0%	0.0%	0.6%
30-34歳	4,006	34.3%	64.5%	0.0%	0.0%	1.1%	878	68.5%	30.1%	0.0%	0.0%	1.5%
35-39歳	2,396	35.8%	62.7%	0.0%	0.0%	1.5%	850	67.5%	30.7%	0.0%	0.0%	1.8%
40歳以上	565	33.6%	63.0%	0.0%	0.0%	3.4%	7,242	41.8%	55.4%	0.0%	0.0%	2.7%

※ 39 市町のデータ（P3参照）

歯肉出血

0	健全	以下の所見が認められない
1	出血あり	プロービング後10～30秒以内に出血が認められる
9	除外歯	プロービングが出来ない歯（例：根の露出が根尖に及
X	該当する歯なし	



6. 歯肉出血（BOP）を有する者の割合（圏域別）

		BOP (%)					BOP (人)				
		0	1	9	×	不明	0	1	9	×	不明
全 県		34.0%	64.8%	0.0%	0.0%	1.2%	3,487	6,644	0	0	118
	15-19歳	30.3%	69.7%	0.0%	0.0%	0.0%	10	23	0	0	0
	20-24歳	29.2%	70.8%	0.0%	0.0%	0.0%	131	317	0	0	0
	25-29歳	32.9%	66.5%	0.0%	0.0%	0.6%	922	1,862	0	0	17
	30-34歳	34.3%	64.5%	0.0%	0.0%	1.1%	1,376	2,584	0	0	46
	35-39歳	35.8%	62.7%	0.0%	0.0%	1.5%	858	1,502	0	0	36
	40歳以上	33.6%	63.0%	0.0%	0.0%	3.4%	190	356	0	0	19
圏 域 別	神 戸	30.0%	70.0%	0.0%	0.0%	0.0%	1,163	2,715	0	0	0
	15-19歳	20.0%	80.0%	0.0%	0.0%	0.0%	3	12	0	0	0
	20-24歳	21.7%	78.3%	0.0%	0.0%	0.0%	33	119	0	0	0
	25-29歳	29.1%	70.9%	0.0%	0.0%	0.0%	296	721	0	0	0
	30-34歳	29.3%	70.7%	0.0%	0.0%	0.0%	451	1,087	0	0	0
	35-39歳	33.5%	66.5%	0.0%	0.0%	0.0%	312	618	0	0	0
	40歳以上	30.1%	69.9%	0.0%	0.0%	0.0%	68	158	0	0	0
	阪神南	33.9%	60.5%	0.0%	0.0%	5.6%	688	1,230	0	0	114
	15-19歳	0.0%	100.0%	0.0%	0.0%	0.0%	0	1	0	0	0
	20-24歳	37.5%	62.5%	0.0%	0.0%	0.0%	27	45	0	0	0
	25-29歳	32.9%	63.9%	0.0%	0.0%	3.2%	177	344	0	0	17
	30-34歳	36.3%	58.4%	0.0%	0.0%	5.3%	299	481	0	0	44
	35-39歳	30.8%	61.8%	0.0%	0.0%	7.5%	144	289	0	0	35
	40歳以上	31.8%	54.3%	0.0%	0.0%	14.0%	41	70	0	0	18
	阪神北	40.3%	59.7%	0.0%	0.0%	0.0%	307	454	0	0	0
	15-19歳	0.0%	100.0%	0.0%	0.0%	0.0%	0	2	0	0	0
	20-24歳	30.4%	69.6%	0.0%	0.0%	0.0%	7	16	0	0	0
	25-29歳	41.5%	58.5%	0.0%	0.0%	0.0%	78	110	0	0	0
	30-34歳	41.5%	58.5%	0.0%	0.0%	0.0%	127	179	0	0	0
	35-39歳	40.7%	59.3%	0.0%	0.0%	0.0%	83	121	0	0	0
	40歳以上	31.6%	68.4%	0.0%	0.0%	0.0%	12	26	0	0	0
	東播磨	33.4%	66.6%	0.0%	0.0%	0.0%	530	1,055	0	0	0
	15-19歳	42.9%	57.1%	0.0%	0.0%	0.0%	3	4	0	0	0
	20-24歳	37.5%	62.5%	0.0%	0.0%	0.0%	33	55	0	0	0
	25-29歳	30.0%	70.0%	0.0%	0.0%	0.0%	144	336	0	0	0
	30-34歳	34.5%	65.5%	0.0%	0.0%	0.0%	209	397	0	0	0
	35-39歳	35.3%	64.7%	0.0%	0.0%	0.0%	123	225	0	0	0
40歳以上	32.1%	67.9%	0.0%	0.0%	0.0%	18	38	0	0	0	
北播磨	50.6%	49.4%	0.0%	0.0%	0.0%	159	155	0	0	0	
15-19歳	50.0%	50.0%	0.0%	0.0%	0.0%	1	1	0	0	0	
20-24歳	31.3%	68.8%	0.0%	0.0%	0.0%	5	11	0	0	0	
25-29歳	46.6%	53.4%	0.0%	0.0%	0.0%	41	47	0	0	0	
30-34歳	49.1%	50.9%	0.0%	0.0%	0.0%	57	59	0	0	0	
35-39歳	54.9%	45.1%	0.0%	0.0%	0.0%	39	32	0	0	0	
40歳以上	76.2%	23.8%	0.0%	0.0%	0.0%	16	5	0	0	0	

		BOP (%)					BOP (人)				
		0	1	9	×	不明	0	1	9	×	不明
圏 域 別	中播磨	32.7%	67.3%	0.0%	0.0%	0.0%	219	451	0	0	0
	15-19歳	50.0%	50.0%	0.0%	0.0%	0.0%	2	2	0	0	0
	20-24歳	30.6%	69.4%	0.0%	0.0%	0.0%	11	25	0	0	0
	25-29歳	30.7%	69.3%	0.0%	0.0%	0.0%	67	151	0	0	0
	30-34歳	33.2%	66.8%	0.0%	0.0%	0.0%	85	171	0	0	0
	35-39歳	33.6%	66.4%	0.0%	0.0%	0.0%	40	79	0	0	0
	40歳以上	37.8%	62.2%	0.0%	0.0%	0.0%	14	23	0	0	0
	西播磨	45.5%	53.7%	0.0%	0.0%	0.8%	162	191	0	0	3
	15-19歳	--	--	--	--	--	0	0	0	0	0
	20-24歳	36.4%	63.6%	0.0%	0.0%	0.0%	8	14	0	0	0
	25-29歳	46.2%	53.8%	0.0%	0.0%	0.0%	43	50	0	0	0
	30-34歳	47.7%	51.5%	0.0%	0.0%	0.8%	63	68	0	0	1
	35-39歳	47.7%	51.2%	0.0%	0.0%	1.2%	41	44	0	0	1
	40歳以上	30.4%	65.2%	0.0%	0.0%	4.3%	7	15	0	0	1
	但馬	38.1%	61.9%	0.0%	0.0%	0.0%	141	229	0	0	0
	15-19歳	--	--	--	--	--	0	0	0	0	0
	20-24歳	23.5%	76.5%	0.0%	0.0%	0.0%	4	13	0	0	0
	25-29歳	36.1%	63.9%	0.0%	0.0%	0.0%	39	69	0	0	0
	30-34歳	32.8%	67.2%	0.0%	0.0%	0.0%	41	84	0	0	0
	35-39歳	48.5%	51.5%	0.0%	0.0%	0.0%	48	51	0	0	0
	40歳以上	42.9%	57.1%	0.0%	0.0%	0.0%	9	12	0	0	0
	丹波	44.9%	55.1%	0.0%	0.0%	0.0%	88	108	0	0	0
	15-19歳	50.0%	50.0%	0.0%	0.0%	0.0%	1	1	0	0	0
	20-24歳	18.8%	81.3%	0.0%	0.0%	0.0%	3	13	0	0	0
	25-29歳	52.1%	47.9%	0.0%	0.0%	0.0%	25	23	0	0	0
	30-34歳	47.9%	52.1%	0.0%	0.0%	0.0%	35	38	0	0	0
	35-39歳	40.0%	60.0%	0.0%	0.0%	0.0%	20	30	0	0	0
40歳以上	57.1%	42.9%	0.0%	0.0%	0.0%	4	3	0	0	0	
淡路	34.5%	64.4%	0.0%	0.0%	1.1%	30	56	0	0	1	
15-19歳	--	--	--	--	--	0	0	0	0	0	
20-24歳	0.0%	100.0%	0.0%	0.0%	0.0%	0	6	0	0	0	
25-29歳	52.2%	47.8%	0.0%	0.0%	0.0%	12	11	0	0	0	
30-34歳	30.0%	66.7%	0.0%	0.0%	3.3%	9	20	0	0	1	
35-39歳	38.1%	61.9%	0.0%	0.0%	0.0%	8	13	0	0	0	
40歳以上	14.3%	85.7%	0.0%	0.0%	0.0%	1	6	0	0	0	

※ 39 市町のデータ (P3参照)

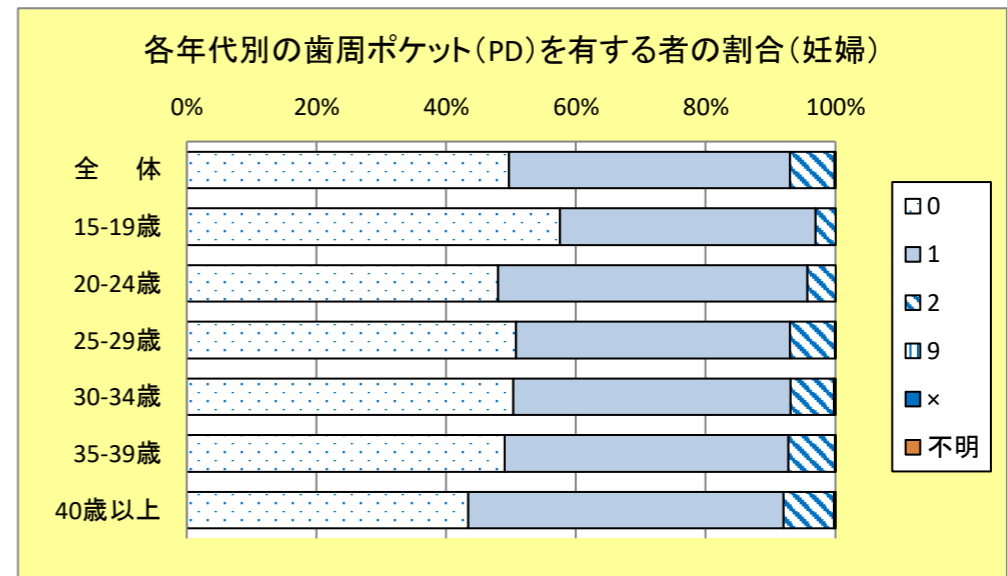
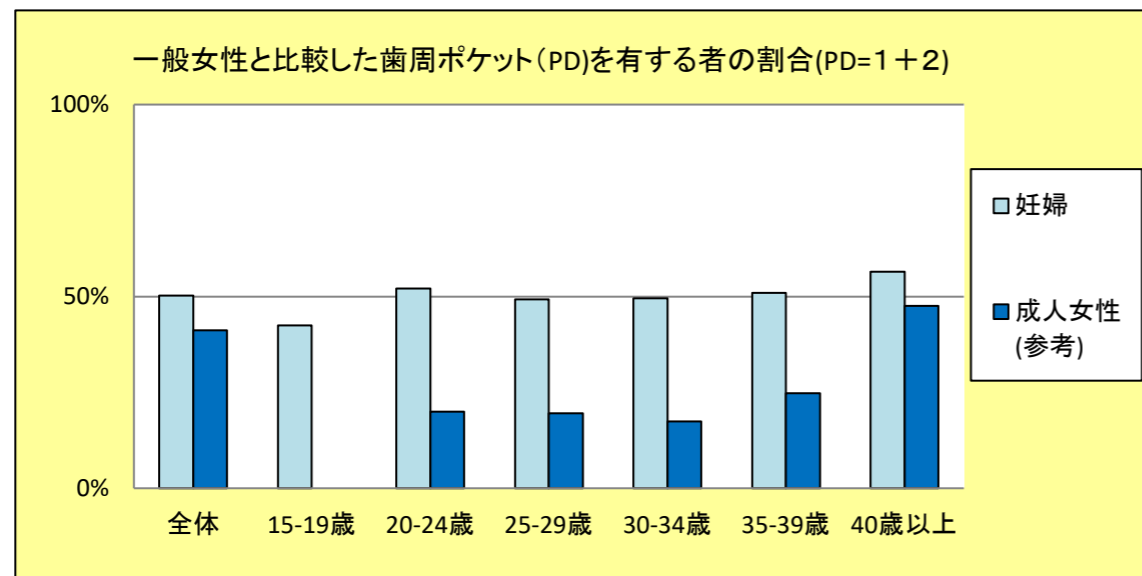
7. 歯周ポケット (PD)を有する者の割合

	受診者数	PDコード (妊婦) (%)						受診者数	PDコード (成人女性 参考) (人)					
		0	1	2	9	×	不明		0	1	2	9	×	不明
全 体	10,211	49.7%	43.4%	6.9%	0.0%	0.0%	0.1%	9,529	57.3%	34.0%	7.1%	0.0%	0.0%	1.6%
15-19歳	33	57.6%	39.4%	3.0%	0.0%	0.0%	0.0%	2	100.0%	0.0%	0.0%	0.0%	0.0%	0.0%
20-24歳	442	48.0%	47.7%	4.3%	0.0%	0.0%	0.0%	200	79.0%	18.5%	1.5%	0.0%	0.0%	1.0%
25-29歳	2,791	50.7%	42.2%	7.0%	0.0%	0.0%	0.1%	357	79.8%	18.5%	1.1%	0.0%	0.0%	0.6%
30-34歳	3,996	50.4%	42.7%	6.8%	0.0%	0.0%	0.2%	878	81.1%	16.9%	0.6%	0.0%	0.0%	1.5%
35-39歳	2,385	49.0%	43.8%	7.2%	0.0%	0.0%	0.0%	850	73.4%	22.0%	2.8%	0.0%	0.0%	1.8%
40歳以上	564	43.4%	48.6%	7.8%	0.0%	0.0%	0.2%	7,242	50.7%	38.7%	8.8%	0.0%	0.0%	1.7%

※ 38 市町のデータ (P3参照)

歯周ポケット

0	健全	以下の所見がすべて認められない
1	4~5mmに達するポケット	プローブの黒い部分に歯肉縁が位置する
2	6mmを超えるポケット	プローブの黒い部分が見えなくなる
9	除外歯	プロービングが出来ない歯 (例: 根の露出が根尖に及ぶ)
X	該当する歯なし	



7. 歯周ポケット (PD) を有する者の割合 (圏域別)

		PDコード(%)						PDコード(人)					
		0	1	2	9	×	不明	0	1	2	9	×	不明
全 県		49.7%	43.4%	6.9%	0.0%	0.0%	0.1%	5,073	4,427	700	0	0	11
	15-19歳	57.6%	39.4%	3.0%	0.0%	0.0%	0.0%	19	13	1	0	0	0
	20-24歳	48.0%	47.7%	4.3%	0.0%	0.0%	0.0%	212	211	19	0	0	0
	25-29歳	50.7%	42.2%	7.0%	0.0%	0.0%	0.1%	1,416	1,179	194	0	0	2
	30-34歳	50.4%	42.7%	6.8%	0.0%	0.0%	0.2%	2,013	1,706	270	0	0	7
	35-39歳	49.0%	43.8%	7.2%	0.0%	0.0%	0.0%	1,168	1,044	172	0	0	1
	40歳以上	43.4%	48.6%	7.8%	0.0%	0.0%	0.2%	245	274	44	0	0	1
圏 域 別	神 戸	50.2%	43.2%	6.6%	0.0%	0.0%	0.0%	1,945	1,677	255	0	0	1
	15-19歳	66.7%	33.3%	0.0%	0.0%	0.0%	0.0%	10	5	0	0	0	0
	20-24歳	48.7%	47.4%	3.9%	0.0%	0.0%	0.0%	74	72	6	0	0	0
	25-29歳	51.2%	42.3%	6.4%	0.0%	0.0%	0.1%	521	430	65	0	0	1
	30-34歳	50.2%	43.1%	6.7%	0.0%	0.0%	0.0%	772	663	103	0	0	0
	35-39歳	51.2%	42.2%	6.7%	0.0%	0.0%	0.0%	476	392	62	0	0	0
	40歳以上	40.7%	50.9%	8.4%	0.0%	0.0%	0.0%	92	115	19	0	0	0
	阪神南	49.9%	42.1%	8.0%	0.0%	0.0%	0.0%	1,014	856	162	0	0	0
	15-19歳	100.0%	0.0%	0.0%	0.0%	0.0%	0.0%	1	0	0	0	0	0
	20-24歳	56.9%	40.3%	2.8%	0.0%	0.0%	0.0%	41	29	2	0	0	0
	25-29歳	52.6%	38.7%	8.7%	0.0%	0.0%	0.0%	283	208	47	0	0	0
	30-34歳	51.9%	40.0%	8.0%	0.0%	0.0%	0.0%	428	330	66	0	0	0
	35-39歳	44.7%	47.4%	7.9%	0.0%	0.0%	0.0%	209	222	37	0	0	0
	40歳以上	40.3%	51.9%	7.8%	0.0%	0.0%	0.0%	52	67	10	0	0	0
	阪神北	54.8%	38.5%	6.7%	0.0%	0.0%	0.0%	417	293	51	0	0	0
	15-19歳	50.0%	0.0%	50.0%	0.0%	0.0%	0.0%	1	0	1	0	0	0
	20-24歳	65.2%	30.4%	4.3%	0.0%	0.0%	0.0%	15	7	1	0	0	0
	25-29歳	54.3%	36.7%	9.0%	0.0%	0.0%	0.0%	102	69	17	0	0	0
	30-34歳	53.6%	40.5%	5.9%	0.0%	0.0%	0.0%	164	124	18	0	0	0
	35-39歳	54.9%	38.2%	6.9%	0.0%	0.0%	0.0%	112	78	14	0	0	0
	40歳以上	60.5%	39.5%	0.0%	0.0%	0.0%	0.0%	23	15	0	0	0	0
	東播磨	44.7%	48.9%	6.1%	0.0%	0.0%	0.3%	708	775	97	0	0	5
	15-19歳	14.3%	85.7%	0.0%	0.0%	0.0%	0.0%	1	6	0	0	0	0
	20-24歳	45.5%	51.1%	3.4%	0.0%	0.0%	0.0%	40	45	3	0	0	0
	25-29歳	45.4%	47.5%	7.1%	0.0%	0.0%	0.0%	218	228	34	0	0	0
	30-34歳	45.9%	48.0%	5.3%	0.0%	0.0%	0.8%	278	291	32	0	0	5
	35-39歳	43.4%	50.3%	6.3%	0.0%	0.0%	0.0%	151	175	22	0	0	0
40歳以上	35.7%	53.6%	10.7%	0.0%	0.0%	0.0%	20	30	6	0	0	0	
北播磨	73.6%	24.5%	1.9%	0.0%	0.0%	0.0%	231	77	6	0	0	0	
15-19歳	100.0%	0.0%	0.0%	0.0%	0.0%	0.0%	2	0	0	0	0	0	
20-24歳	56.3%	43.8%	0.0%	0.0%	0.0%	0.0%	9	7	0	0	0	0	
25-29歳	71.6%	27.3%	1.1%	0.0%	0.0%	0.0%	63	24	1	0	0	0	
30-34歳	72.4%	23.3%	4.3%	0.0%	0.0%	0.0%	84	27	5	0	0	0	
35-39歳	80.3%	19.7%	0.0%	0.0%	0.0%	0.0%	57	14	0	0	0	0	
40歳以上	76.2%	23.8%	0.0%	0.0%	0.0%	0.0%	16	5	0	0	0	0	

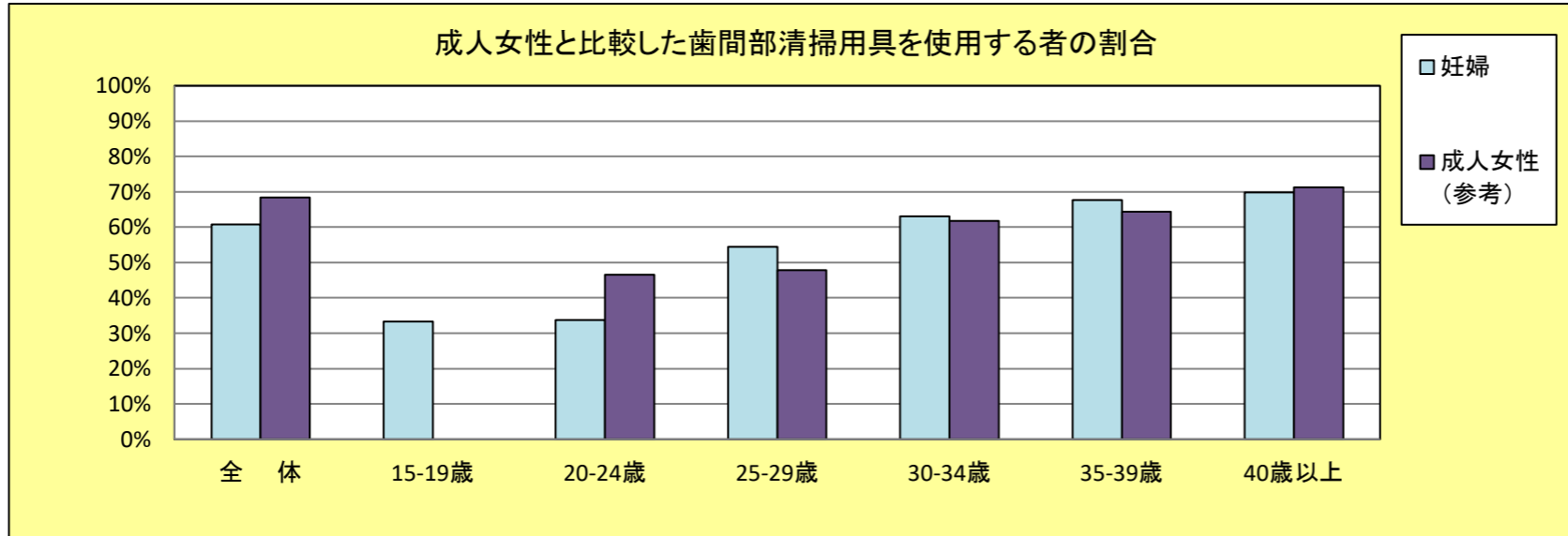
		PDコード(%)						PDコード(人)					
		0	1	2	9	×	不明	0	1	2	9	×	不明
圏 域 別	中播磨	45.2%	49.1%	5.7%	0.0%	0.0%	0.0%	303	329	38	0	0	0
	15-19歳	75.0%	25.0%	0.0%	0.0%	0.0%	0.0%	3	1	0	0	0	0
	20-24歳	38.9%	52.8%	8.3%	0.0%	0.0%	0.0%	14	19	3	0	0	0
	25-29歳	47.2%	48.2%	4.6%	0.0%	0.0%	0.0%	103	105	10	0	0	0
	30-34歳	44.5%	48.8%	6.6%	0.0%	0.0%	0.0%	114	125	17	0	0	0
	35-39歳	41.2%	52.1%	6.7%	0.0%	0.0%	0.0%	49	62	8	0	0	0
	40歳以上	54.1%	45.9%	0.0%	0.0%	0.0%	0.0%	20	17	0	0	0	0
	西播磨	49.1%	41.5%	8.2%	0.0%	0.0%	1.3%	156	132	26	0	0	4
	15-19歳	--	--	--	--	--	--	0	0	0	0	0	0
	20-24歳	37.5%	56.3%	6.3%	0.0%	0.0%	0.0%	6	9	1	0	0	0
	25-29歳	50.6%	42.2%	6.0%	0.0%	0.0%	1.2%	42	35	5	0	0	1
	30-34歳	52.5%	41.0%	5.7%	0.0%	0.0%	0.8%	64	50	7	0	0	1
	35-39歳	49.3%	38.7%	10.7%	0.0%	0.0%	1.3%	37	29	8	0	0	1
	40歳以上	31.8%	40.9%	22.7%	0.0%	0.0%	4.5%	7	9	5	0	0	1
	但馬	38.9%	49.5%	11.6%	0.0%	0.0%	0.0%	144	183	43	0	0	0
	15-19歳	--	--	--	--	--	--	0	0	0	0	0	0
	20-24歳	35.3%	58.8%	5.9%	0.0%	0.0%	0.0%	6	10	1	0	0	0
	25-29歳	38.0%	52.8%	9.3%	0.0%	0.0%	0.0%	41	57	10	0	0	0
	30-34歳	40.0%	47.2%	12.8%	0.0%	0.0%	0.0%	50	59	16	0	0	0
	35-39歳	38.4%	47.5%	14.1%	0.0%	0.0%	0.0%	38	47	14	0	0	0
	40歳以上	42.9%	47.6%	9.5%	0.0%	0.0%	0.0%	9	10	2	0	0	0
	丹波	55.6%	36.7%	7.7%	0.0%	0.0%	0.0%	109	72	15	0	0	0
	15-19歳	50.0%	50.0%	0.0%	0.0%	0.0%	0.0%	1	1	0	0	0	0
	20-24歳	31.3%	56.3%	12.5%	0.0%	0.0%	0.0%	5	9	2	0	0	0
	25-29歳	54.2%	37.5%	8.3%	0.0%	0.0%	0.0%	26	18	4	0	0	0
	30-34歳	63.0%	32.9%	4.1%	0.0%	0.0%	0.0%	46	24	3	0	0	0
	35-39歳	54.0%	36.0%	10.0%	0.0%	0.0%	0.0%	27	18	5	0	0	0
40歳以上	57.1%	28.6%	14.3%	0.0%	0.0%	0.0%	4	2	1	0	0	0	
淡路	52.9%	37.9%	8.0%	0.0%	0.0%	1.1%	46	33	7	0	0	1	
15-19歳	--	--	--	--	--	--	0	0	0	0	0	0	
20-24歳	33.3%	66.7%	0.0%	0.0%	0.0%	0.0%	2	4	0	0	0	0	
25-29歳	73.9%	21.7%	4.3%	0.0%	0.0%	0.0%	17	5	1	0	0	0	
30-34歳	43.3%	43.3%	10.0%	0.0%	0.0%	3.3%	13	13	3	0	0	1	
35-39歳	57.1%	33.3%	9.5%	0.0%	0.0%	0.0%	12	7	2	0	0	0	
40歳以上	28.6%	57.1%	14.3%	0.0%	0.0%	0.0%	2	4	1	0	0	0	

※ 38 市町のデータ (P3参照)

8. 歯間部清掃用具の使用状況

		妊婦 (%)			成人女性 (参考) (%)		
		使用している	使用していない	不明	使用している	使用していない	不明
年齢別	全体	60.8%	38.5%	0.7%	68.3%	28.3%	3.4%
	15-19歳	33.3%	63.6%	3.0%	0.0%	100.0%	0.0%
	20-24歳	33.8%	65.3%	0.9%	46.5%	52.5%	1.0%
	25-29歳	54.5%	44.7%	0.8%	47.9%	40.3%	11.8%
	30-34歳	63.1%	36.3%	0.7%	61.8%	25.7%	12.4%
	35-39歳	67.7%	31.8%	0.5%	64.4%	26.6%	9.0%
	40歳以上	69.9%	29.4%	0.7%	71.2%	27.5%	1.3%

※ 39 市町のデータ (P3参照)



歯間部清掃用具の使用状況 (圏域別)

		20歳 (参考値)			25歳 (参考値)			30歳 (参考値)		
		使用している	使用していない	不明	使用している	使用していない	不明	使用している	使用していない	不明
圏域別	神戸	36.5%	61.7%	1.8%	56.4%	42.7%	0.9%	64.6%	34.6%	0.8%
	阪神南	35.6%	64.4%	0.0%	54.8%	44.9%	0.3%	61.9%	37.9%	0.2%
	阪神北	44.0%	56.0%	0.0%	52.1%	47.9%	0.0%	58.3%	41.7%	0.0%
	東播磨	26.3%	72.6%	1.1%	42.1%	57.6%	0.4%	49.7%	50.2%	0.1%
	北播磨	11.1%	88.9%	0.0%	42.3%	57.7%	0.0%	52.0%	48.0%	0.0%
	中播磨	30.0%	70.0%	0.0%	50.0%	50.0%	0.0%	59.2%	40.8%	0.0%
	西播磨	40.9%	54.5%	4.5%	40.0%	55.7%	4.3%	48.4%	45.8%	5.8%
	但馬	52.9%	47.1%	0.0%	52.8%	44.0%	3.2%	58.8%	38.2%	3.0%
	丹波	38.9%	61.1%	0.0%	60.9%	39.1%	0.0%	57.9%	42.1%	0.0%
	淡路	12.5%	87.5%	0.0%	45.9%	45.9%	8.1%	55.4%	37.8%	6.8%

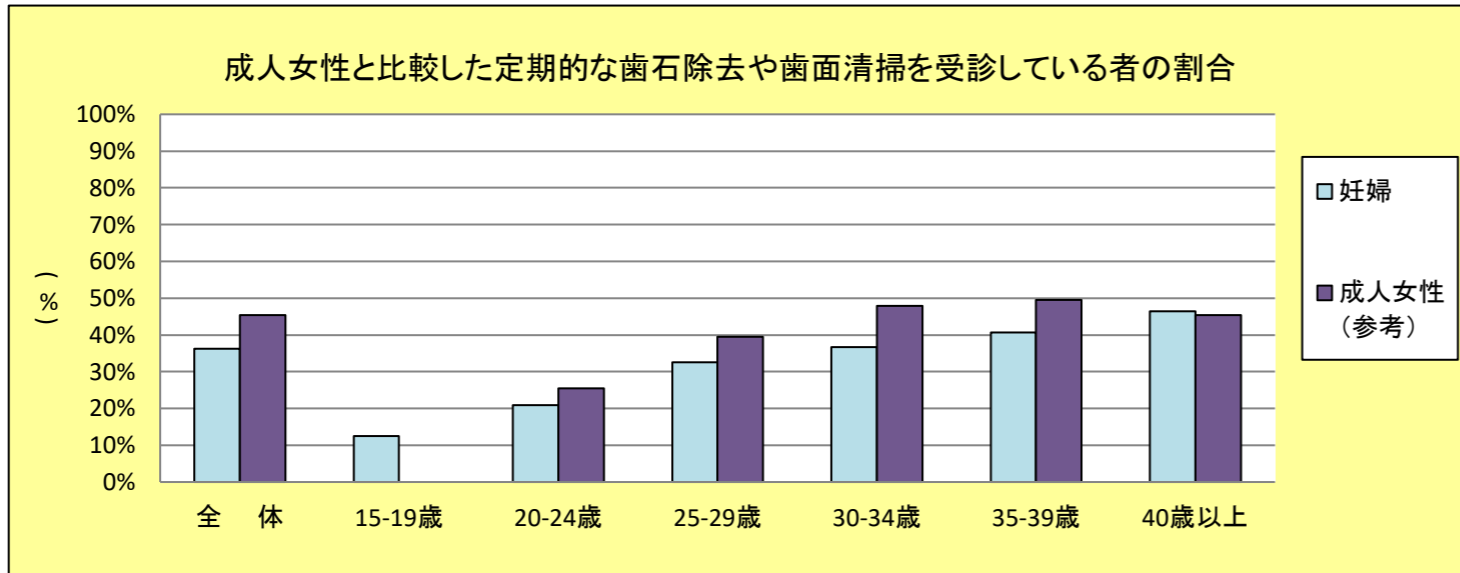
		35歳 (参考値)			40歳以上 (参考値)		
		使用している	使用していない	不明	使用している	使用していない	不明
圏域別	神戸	69.7%	29.6%	0.6%	72.6%	25.7%	1.8%
	阪神南	66.4%	33.4%	0.2%	73.6%	26.4%	0.0%
	阪神北	63.1%	36.7%	0.2%	68.4%	31.6%	0.0%
	東播磨	54.4%	45.6%	0.0%	64.3%	35.7%	0.0%
	北播磨	62.6%	37.4%	0.0%	52.4%	47.6%	0.0%
	中播磨	63.8%	35.9%	0.3%	58.3%	41.7%	0.0%
	西播磨	59.2%	35.8%	5.0%	69.6%	30.4%	0.0%
	但馬	66.1%	31.7%	2.2%	71.4%	28.6%	0.0%
	丹波	53.7%	46.3%	0.0%	71.4%	28.6%	0.0%
	淡路	60.0%	35.7%	4.3%	71.4%	28.6%	0.0%

※ 39 市町のデータ (P3参照)

9. 定期的な歯石除去や歯面清掃の受診状況

		妊婦 (%)			成人女性 (参考) (%)		
		受診している	受診していない	不明	受診している	受診していない	不明
年齢別	全体	36.2%	62.9%	0.9%	45.4%	53.9%	0.7%
	15-19歳	12.5%	87.5%	0.0%	0.0%	100.0%	0.0%
	20-24歳	20.9%	78.0%	1.1%	25.5%	73.0%	1.5%
	25-29歳	32.5%	66.6%	0.9%	39.5%	60.2%	0.3%
	30-34歳	36.7%	62.4%	0.9%	47.9%	51.8%	0.2%
	35-39歳	40.7%	58.4%	0.9%	49.6%	50.2%	0.2%
	40歳以上	46.5%	52.6%	0.9%	45.4%	53.7%	0.9%

※ 34 市町のデータ (P3参照)



定期的な歯石除去や歯面清掃の受診状況 (圏域別)

		20歳 (参考値)			25歳 (参考値)			30歳 (参考値)		
		受診している	受診していない	不明	受診している	受診していない	不明	受診している	受診していない	不明
圏域別	神戸	--	--	--	--	--	--	--	--	--
	阪神南	23.3%	76.7%	0.0%	35.9%	63.9%	0.2%	37.2%	62.3%	0.5%
	阪神北	24.0%	76.0%	0.0%	33.6%	65.9%	0.5%	37.2%	62.6%	0.2%
	東播磨	20.0%	78.9%	1.1%	29.4%	70.1%	0.5%	32.8%	67.0%	0.2%
	北播磨	11.1%	88.9%	0.0%	31.7%	67.3%	1.0%	37.7%	61.8%	0.5%
	中播磨	12.5%	85.0%	2.5%	22.4%	77.2%	0.4%	31.5%	68.1%	0.4%
	西播磨	9.1%	90.9%	0.0%	23.1%	69.2%	7.7%	39.9%	51.0%	9.1%
	但馬	35.3%	64.7%	0.0%	22.4%	76.0%	1.6%	21.0%	77.3%	1.7%
	丹波	100.0%	0.0%	0.0%	52.4%	47.6%	0.0%	45.5%	54.5%	0.0%
	淡路	12.5%	75.0%	12.5%	40.5%	45.9%	13.5%	50.0%	39.2%	10.8%

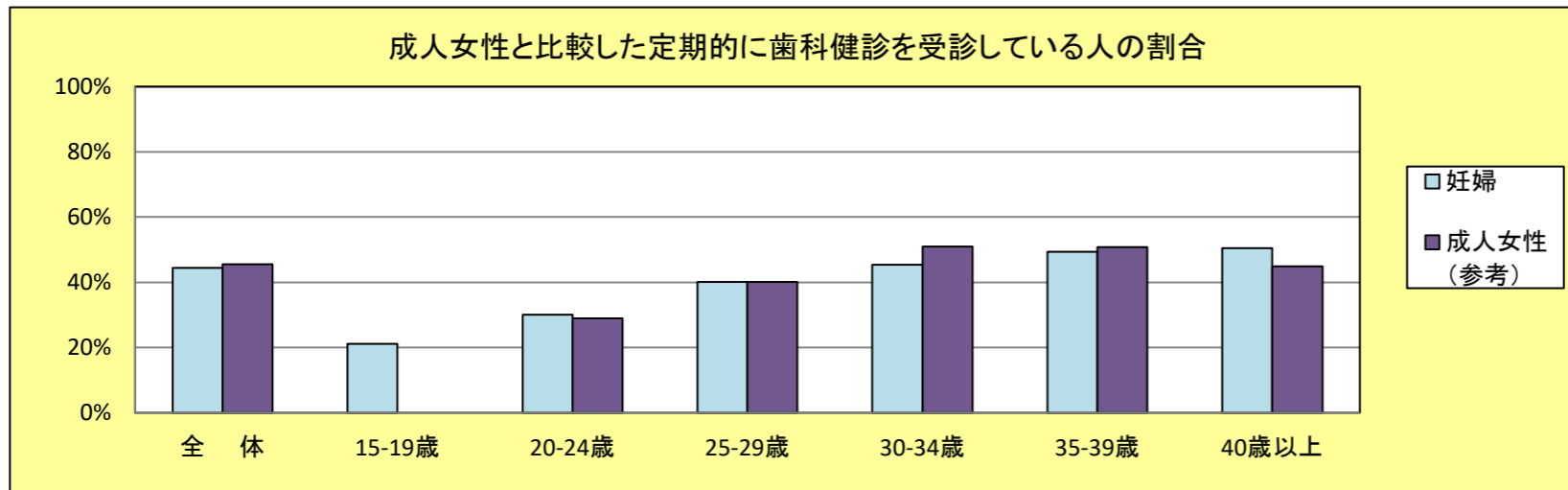
		35歳 (参考値)			40歳以上 (参考値)		
		受診している	受診していない	不明	受診している	受診していない	不明
圏域別	神戸	--	--	--	--	--	--
	阪神南	37.1%	62.3%	0.6%	44.2%	55.0%	0.8%
	阪神北	40.8%	59.0%	0.2%	52.6%	47.4%	0.0%
	東播磨	37.9%	62.1%	0.0%	50.0%	50.0%	0.0%
	北播磨	41.7%	56.7%	1.6%	28.6%	71.4%	0.0%
	中播磨	37.4%	62.0%	0.6%	48.6%	51.4%	0.0%
	西播磨	49.3%	44.1%	6.6%	66.7%	33.3%	0.0%
	但馬	25.4%	72.3%	2.2%	42.9%	52.4%	4.8%
	丹波	45.5%	54.5%	0.0%	66.7%	33.3%	0.0%
	淡路	48.6%	42.9%	8.6%	28.6%	57.1%	14.3%

※ 34 市町のデータ (P3参照)

10. 定期的な歯科健診の受診

		妊婦 (%)			成人女性 (参考) (%)		
		受診している	受診していない	不明	受診している	受診していない	不明
年 齢 別	全 体	44.4%	54.7%	0.9%	45.5%	53.6%	1.0%
	15-19歳	21.2%	75.8%	3.0%	0.0%	100.0%	0.0%
	20-24歳	30.0%	69.6%	0.4%	29.0%	70.0%	1.0%
	25-29歳	40.2%	58.7%	1.1%	40.1%	59.4%	0.6%
	30-34歳	45.4%	53.8%	0.8%	51.0%	48.5%	0.6%
	35-39歳	49.4%	49.9%	0.7%	50.8%	48.9%	0.2%
	40歳以上	50.5%	48.8%	0.7%	44.9%	54.0%	1.1%

※ 39 市町のデータ (P3参照)



定期的な歯科健診の受診 (圏域別)

		20歳 (参考値)			25歳 (参考値)			30歳 (参考値)		
		受診している	受診していない	不明	受診している	受診していない	不明	受診している	受診していない	不明
圏 域 別	神 戸	28.7%	70.1%	1.2%	41.3%	57.1%	1.6%	46.2%	52.6%	1.3%
	阪神南	46.6%	53.4%	0.0%	49.8%	49.8%	0.3%	51.2%	48.5%	0.2%
	阪神北	28.0%	72.0%	0.0%	38.9%	60.7%	0.5%	41.7%	57.7%	0.6%
	東播磨	22.1%	76.8%	1.1%	32.9%	66.7%	0.4%	37.5%	62.4%	0.1%
	北播磨	22.2%	77.8%	0.0%	35.6%	63.5%	1.0%	38.2%	60.8%	1.0%
	中播磨	17.5%	82.5%	0.0%	24.2%	75.8%	0.0%	31.9%	67.8%	0.2%
	西播磨	22.7%	77.3%	0.0%	32.2%	64.3%	3.5%	39.6%	55.1%	5.3%
	但 馬	29.4%	70.6%	0.0%	24.8%	73.6%	1.6%	24.9%	73.4%	1.7%
	丹 波	61.1%	38.9%	0.0%	43.8%	56.3%	0.0%	42.1%	57.0%	0.8%
	淡 路	0.0%	100.0%	0.0%	29.7%	62.2%	8.1%	44.6%	48.6%	6.8%

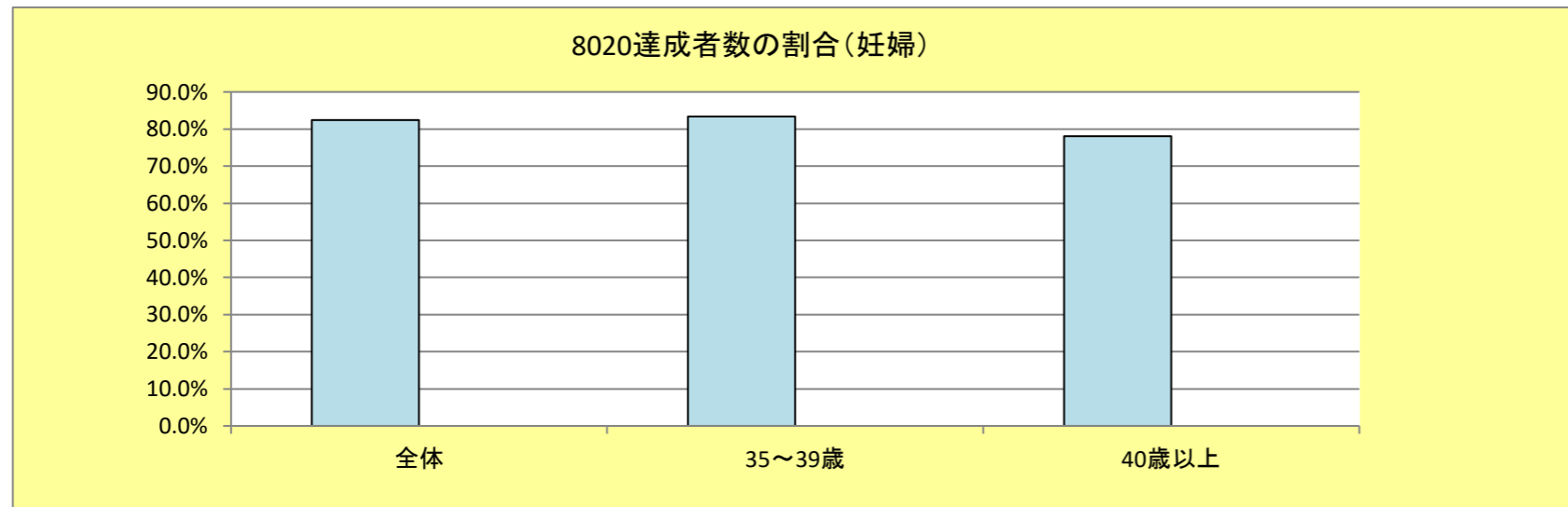
		35歳 (参考値)			40歳以上 (参考値)		
		受診している	受診していない	不明	受診している	受診していない	不明
圏 域 別	神 戸	50.7%	48.5%	0.8%	50.4%	49.1%	0.4%
	阪神南	51.2%	48.6%	0.2%	55.0%	45.0%	0.0%
	阪神北	42.4%	57.1%	0.6%	50.0%	50.0%	0.0%
	東播磨	42.9%	57.1%	0.0%	51.8%	48.2%	0.0%
	北播磨	42.8%	55.6%	1.6%	38.1%	61.9%	0.0%
	中播磨	37.6%	62.1%	0.3%	44.4%	52.8%	2.8%
	西播磨	45.9%	49.5%	4.6%	56.5%	43.5%	0.0%
	但 馬	29.0%	69.2%	1.8%	52.4%	42.9%	4.8%
	丹 波	45.5%	52.8%	1.6%	28.6%	71.4%	0.0%
	淡 路	44.3%	51.4%	4.3%	28.6%	57.1%	14.3%

※ 39 市町のデータ (P3参照)

11. 8020達成者数

		地域別											
		全 県	神 戸	阪神南	阪神北	東播磨	北播磨	中播磨	西播磨	但 馬	丹 波	淡 路	
全 体	妊婦	82.4%	81.2%	81.4%	79.3%	86.4%	83.7%	80.0%	89.9%	91.7%	82.5%	93.8%	
年 齢 別	35～39歳	妊婦	83.4%	83.1%	81.4%	79.9%	86.5%	81.7%	84.2%	85.3%	90.9%	80.0%	96.0%
	40歳以上	妊婦	78.1%	73.5%	81.4%	76.3%	85.7%	92.7%	66.7%	72.7%	95.2%	100.0%	85.7%

※ 36市町のデータ（P3参照）



12. 結果の推移（抜粋）

(1) 調査への回答市町数

項目	H27年度	H28年度	H29年度	H30年度	R1年度	R2年度	R3年度	R4年度
1 受診者数	29	34	37	39	39	39	38	40
2-1 受診率(年齢別)	25	22	26	30	26	22	22	20
2-2 受診率(総数)	-	-	-	-	39	39	39	38
3 現在歯数	26	30	34	36	39	38	36	40
4 歯肉出血 (BOP)	24	21	32	35	36	37	36	39
5 歯周ポケット (PD)	24	21	32	35	36	37	36	38
6 歯間部清掃用具の使用	24	33	35	37	39	38	37	39
7 定期的な歯石除去等の受診状況	23	32	30	34	35	33	32	34
8 定期的な歯科受診の受診状況	23	32	34	37	39	38	38	39

(2) 受診率

	H27年度	H28年度	H29年度	H30年度	R1年度	R2年度	R3年度	R4年度
15-19歳	7.6%	11.9%	10.6%	8.8%	15.6%	10.0%	13.7%	18.5%
20-24歳	11.9%	12.7%	14.7%	13.4%	21.3%	17.4%	19.4%	20.2%
25-29歳	19.8%	25.0%	23.4%	21.3%	29.9%	26.3%	30.2%	31.1%
30-34歳	24.2%	27.6%	28.6%	24.6%	35.0%	30.7%	33.0%	33.2%
35-39歳	24.1%	29.5%	28.8%	25.3%	34.5%	31.2%	33.6%	35.4%
40-44歳	29.2%	28.9%	24.1%	27.6%	33.7%	29.1%	34.1%	32.3%
全体	26.6%	25.7%	25.4%	22.5%	31.8%	27.9%	30.9%	31.8%
全体	-	-	-	-	26.4%	25.8%	28.3%	28.8%