

### 3歳児の歯科口腔保健の現状

(表1) 兵庫県健康づくり推進実施計画(第2次)における目標値

項目	現状値(H29年度)	目標値(H34年度)
3歳児のむし歯のない人の割合増加	87.2%	90%
3歳児のむし歯のない人の割合が80%以上である市町の増加	39市町(95.1%)	41市町

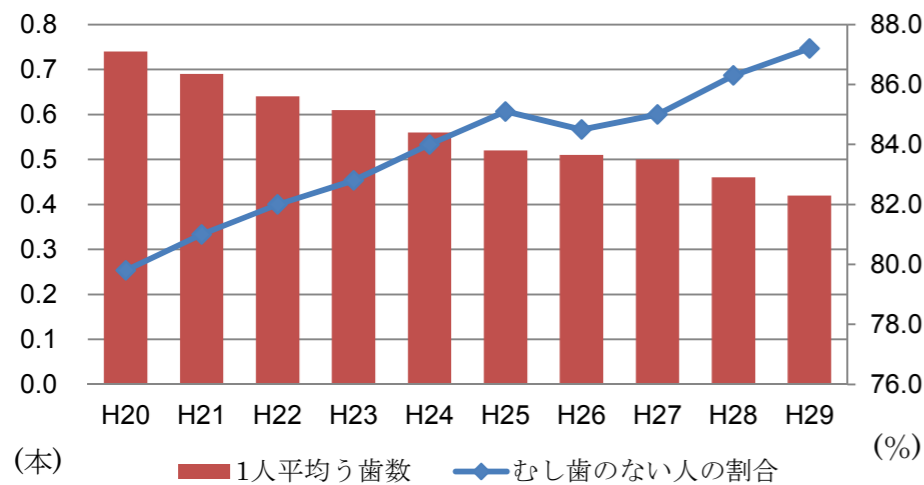
健康増進課調べ

(表2) 3歳児のむし歯の経年推移

年度	むし歯のない人の割合(%)	80%以上の市町数	1人平均う歯数(本)※受診者当	乳幼児期にフッ化物塗布を実施する市町数
S63	49.3	10	2.27	—
H20	79.8	10	0.74	—
H21	81.0	16	0.69	—
H22	82.0	23	0.64	16
H23	82.8	29	0.61	20
H24	84.0	27	0.56	22
H25	85.1	32	0.52	23
H26	84.5	29	0.51	23
H27	85.0	32	0.50	26
H28	86.3	35	0.46	26
H29	87.2	39	0.42	25

健康増進課調べ

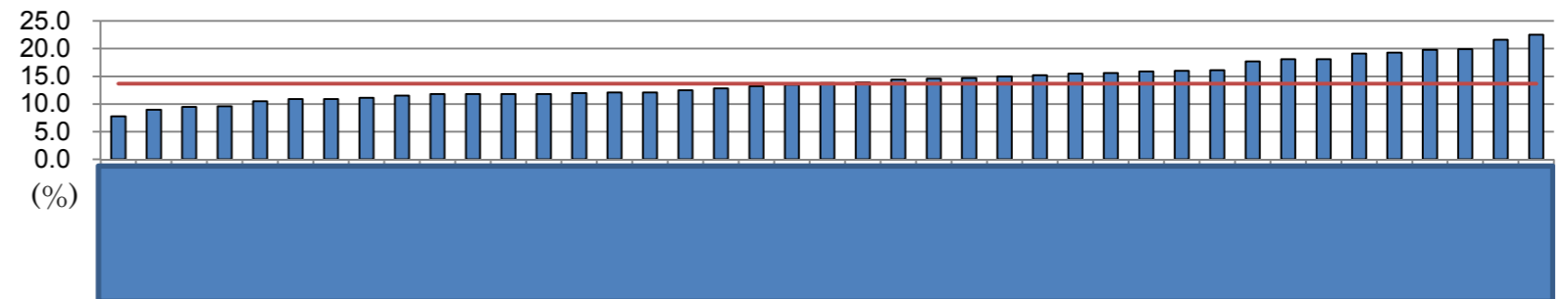
(図1) 3歳児むし歯のない人の割合と1人平均う歯数



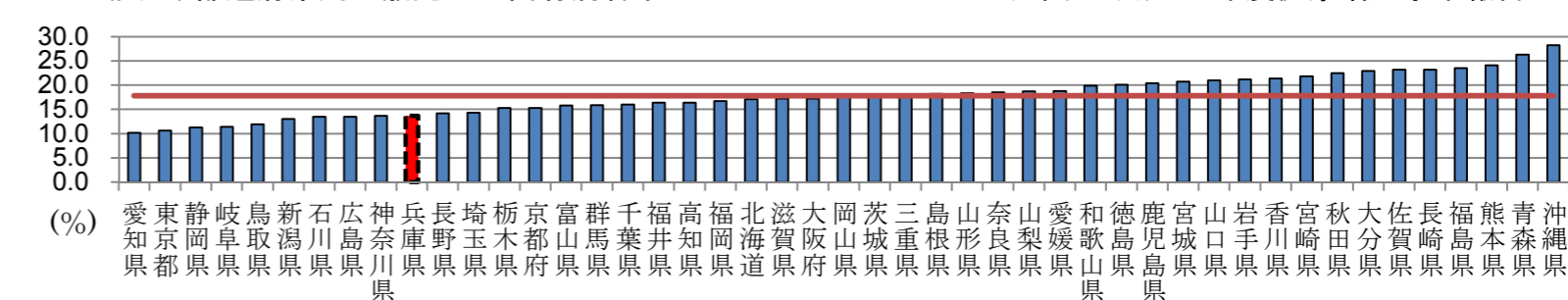
(表3) 平成29年度3歳児市町別の状況

市町	むし歯有病者率(%)	フッ化物塗布	歯科専門職の配置	歯科診療所数人口10万対	核家族
	7.8			49.3	72.0
	9.0			78.0	95.5
	9.5	○		60.4	67.4
	9.6	○		55.3	92.4
	10.5			38.3	54.1
	10.9	○	○	57.5	94.3
	10.9	○		48.3	76.2
	11.1			47.3	90.8
	11.5			42.0	70.5
	11.8	○	○	56.2	91.3
	11.8		○	58.6	93.7
	11.8			45.4	64.3
	11.8		○	51.0	52.2
	12.0	○	○	36.9	67.2
	12.1	○	○	61.3	93.2
	12.1		○	55.3	91.9
	12.5	○	○	73.2	78.4
	12.8	○		45.7	73.3
	13.2	○		45.4	88.2
	13.5	○		45.4	82.1
	13.8	○	○	54.3	85.0
	13.9			45.4	89.0
	14.4	○	○	35.2	59.7
	14.6		○	42.0	79.3
	14.7	○	○	51.8	93.4
	15.0			29.2	88.8
	15.2			49.7	75.6
	15.5	○		35.1	75.5
	15.6	○		38.7	83.5
	15.9	○		33.1	68.0
	16.0			43.0	90.0
	16.1			36.4	63.8
	17.7	○		26.4	59.4
	18.1	○		50.2	84.2
	18.1	○		33.4	61.9
	19.1	○	○	33.4	68.5
	19.3	○		48.2	56.7
	19.8	○		40.1	74.0
	19.9		○	36.4	72.1
	21.6	○	○	40.5	60.1
	22.5	○		37.4	81.7
	12.8	25	15	54.5	88.0

(図3) 市町別3歳児むし歯有病者率



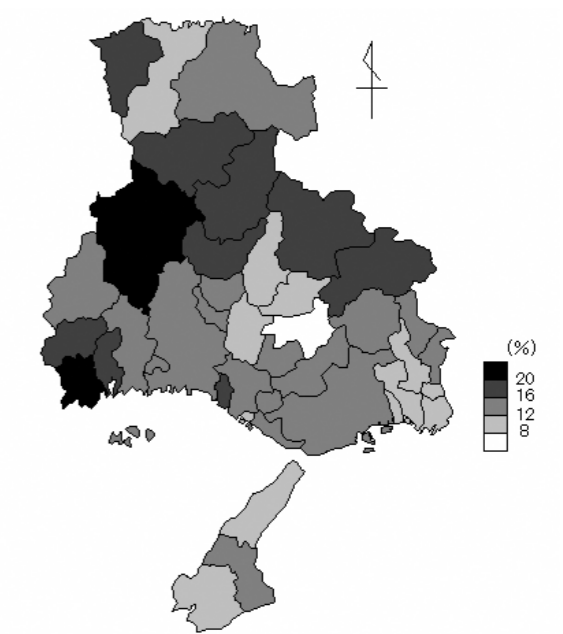
(図4) 都道府県別3歳児むし歯有病者率



(表4) 圏域の状況

	有病者率(%)	妊婦歯科健診受診率(%)	歯科診療所数(人口10万対)
阪神南	10.5	24.6	58.8
淡路	10.8	33.8	60.7
阪神北	11.6	15.7	52.5
神戸	12.1	-	61.3
北播磨	12.5	26.5	50.2
中播磨	13.8	4.7	53.0
東播磨	14.3	26.3	47.8
但馬	14.8	40.2	41.1
丹波	17.5	31.2	44.7
西播磨	18.0	26.4	38.8

(地図1) 市町別3歳児むし歯有病者率



—表3・表4の出典—

- ・フッ化物塗布、歯科専門職の配置、妊婦歯科健診の受診率…健康増進課調べ
- ・歯科診療所数…H28年度医療施設調査
- ・核家族…H27年度国政調査

出典：平成28年度健康増進事業報告