

平成30年度妊婦歯科健診結果のまとめ

兵庫県健康福祉部健康局健康増進課調べ

1 調査項目

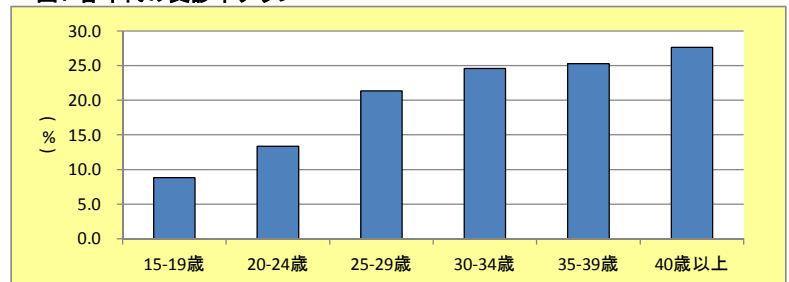
		市町数
全 体 項 目 別	対象者数	39
	受診者数	30
	要精検者数	39
	医療機関受診者数(要精検者の内)	36
	現在歯数	21
	歯肉出血(BOP)	36
	歯周ポケット(PD)	35
	歯間部清掃用具の使用状況	35
	定期的な歯石除去等の受診状況	37
	定期的な歯科受診の受診状況	34
	8020目標値達成者数	37
		35

※各項目、実施市町のみ計上し割合算出
 ※加西市、太子町は未実施

2 受診率

年代	対象者数(人)	受診者数(人)	受診率(%)
全体	16,914	3,814	22.5
15-19歳	227	20	8.8
20-24歳	1,805	241	13.4
25-29歳	4,779	1,020	21.3
30-34歳	5,940	1,462	24.6
35-39歳	3,400	860	25.3
40歳以上	763	211	27.7

図1 各年代の受診率グラフ



※神戸市、西宮市、宝塚市、三田市、伊丹市、姫路市、豊岡市、養父市、朝来市は除く。

2 受診率(圏域別)

単位(%)

年代	圏域別								
	阪神南	阪神北	東播磨	北播磨	中播磨	西播磨	但馬	丹波	淡路
全体	15.1	25.2	27.6	15.0	10.5	31.9	36.5	29.9	19.5
15-19歳	1.6	0.0	15.3	3.6	0.0	6.7	—	20.0	10.0
20-24歳	6.3	10.3	15.2	8.9	9.7	23.6	30.8	28.9	13.3
25-29歳	12.8	22.0	26.7	14.3	7.9	31.1	43.8	30.8	20.1
30-34歳	17.0	28.7	30.8	15.6	16.3	33.2	28.2	27.6	20.2
35-39歳	18.7	26.2	30.5	18.5	5.9	35.8	40.0	32.3	20.8
40歳以上	20.4	35.7	33.7	18.4	0.0	36.1	57.1	37.1	23.1

※神戸市、西宮市、宝塚市、三田市、伊丹市、姫路市、豊岡市、養父市、朝来市は除く。

2(1) 受診者数

単位(人)

年代	圏域別								
	阪神南	阪神北	東播磨	北播磨	中播磨	西播磨	但馬	丹波	淡路
全体	684	287	1669	296	26	427	69	206	150
15-19歳	1	0	13	1	0	1	0	3	1
20-24歳	28	9	106	18	3	37	4	24	12
25-29歳	163	60	475	82	5	110	21	62	42
30-34歳	262	123	663	108	15	156	20	62	53
35-39歳	181	70	343	71	3	97	20	42	33
40歳以上	49	25	69	16	0	26	4	13	9

※対象者数未記入の神戸市、西宮市、宝塚市、三田市、伊丹市、姫路市、豊岡市、養父市、朝来市は除く。

2(2) 対象者数

単位(人)

年代	圏域別								
	阪神南	阪神北	東播磨	北播磨	中播磨	西播磨	但馬	丹波	淡路
全体	4531	1137	6045	1968	247	1339	189	689	769
15-19歳	61	11	85	28	2	15	0	15	10
20-24歳	445	87	697	202	31	157	13	83	90
25-29歳	1276	273	1780	575	63	354	48	201	209
30-34歳	1543	429	2155	693	92	470	71	225	262
35-39歳	966	267	1123	383	51	271	50	130	159
40歳以上	240	70	205	87	8	72	7	35	39

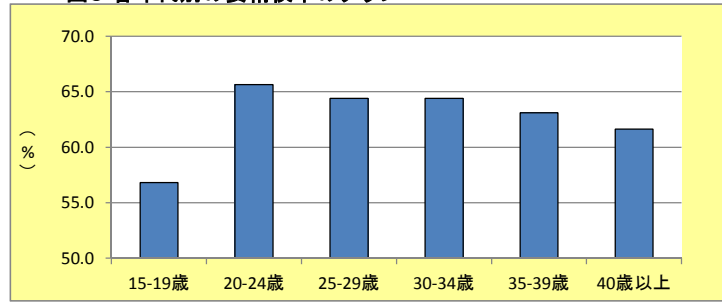
※神戸市、西宮市、宝塚市、三田市、伊丹市、姫路市、豊岡市、養父市、朝来市は除く。

3 要精検者の割合

年代	受診者数(人)	要精検者数(人)	要精検率(%)
全体	10,713	6,856	64.0
15-19歳	44	25	56.8
20-24歳	591	388	65.7
25-29歳	2,845	1,832	64.4
30-34歳	4,198	2,704	64.4
35-39歳	2,459	1,552	63.1
40歳以上	576	355	61.6

※神河町、養父市、南あわじ市は除く。

図3 各年代別の要精検率のグラフ



3 要精検者の割合(圏域別)

単位(%)

年代	圏域別									
	神戸	阪神南	阪神北	東播磨	北播磨	中播磨	西播磨	但馬	丹波	淡路
全体	69.8	70.2	66.4	48.2	44.3	42.1	59.0	79.8	68.4	57.3
15-19歳	71.4	85.7	50.0	30.8	100.0	0.0	0.0	100.0	33.3	100.0
20-24歳	73.8	77.0	67.6	46.2	38.9	50.0	59.5	92.0	75.0	33.3
25-29歳	72.4	70.1	63.6	49.3	52.4	42.1	51.8	81.3	77.4	48.0
30-34歳	70.7	68.4	70.1	48.4	39.8	40.9	62.2	81.1	69.4	57.9
35-39歳	65.1	71.7	65.1	47.2	46.5	45.9	63.9	72.7	54.8	72.7
40歳以上	66.1	70.5	53.3	50.7	25.0	20.0	53.8	77.8	61.5	62.5

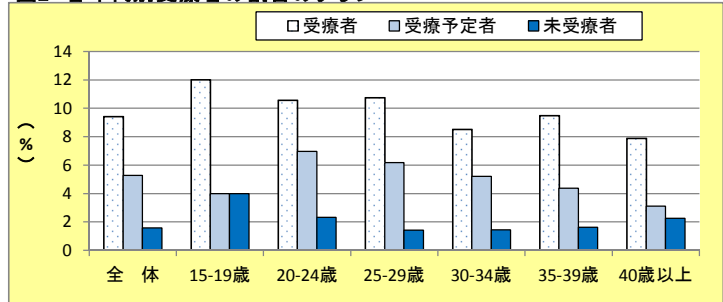
※神河町、養父市、南あわじ市は除く。

3-(1) 医療機関受診者数(要精検者の内)

年代	受療者数(人)	受療予定者数(人)	未受療者数(人)	不明(人)
全体	646	361	108	5,741
15-19歳	3	1	1	20
20-24歳	41	27	9	311
25-29歳	197	113	26	1,496
30-34歳	230	141	39	2,294
35-39歳	147	68	25	1,312
40歳以上	28	11	8	308

※神河町、養父市、南あわじ市は除く。

図2 各年代別受療者の割合のグラフ



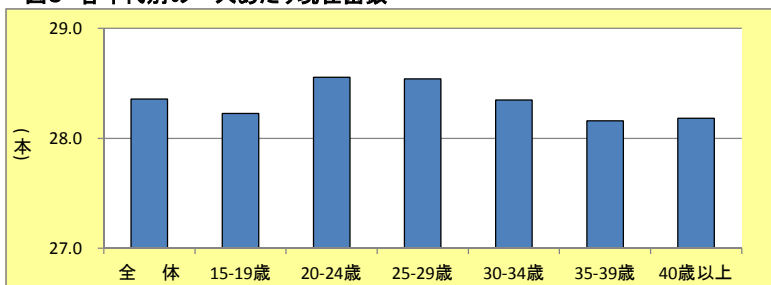
4 一人あたり現在歯数

単位(本)

年代	全県	地域別									
		神戸	阪神南	阪神北	東播磨	北播磨	中播磨	西播磨	但馬	丹波	淡路
全体	28.4	28.4	28.3	27.9	28.6	28.7	28.3	28.3	28.6	28.7	28.6
15-19歳	28.2	28.1	28.7	28.0	27.9	28.0	30.0	27.0	28.0	29.0	28.0
20-24歳	28.6	28.6	28.6	27.4	28.6	28.1	28.8	28.8	29.0	28.8	28.3
25-29歳	28.5	28.6	28.3	28.5	28.6	28.9	28.4	28.7	28.9	28.8	29.1
30-34歳	28.3	28.4	28.3	28.0	28.7	28.7	28.0	28.2	28.6	28.7	28.4
35-39歳	28.2	28.2	28.3	27.1	28.3	28.8	28.1	27.7	28.3	28.6	28.5
40歳以上	28.2	28.1	28.2	28.0	28.4	28.6	28.3	28.6	27.6	29.1	28.2

※宝塚市、明石市、養父市は除く。

図3 各年代別の一人あたり現在歯数



5 歯肉出血(BOP)を有する者の割合

【参考】

	受診者数	BOPコード(妊婦)					受診者数	BOPコード(一般女性)				
		0	1	9	不明	x		0	1	9	不明	x
全体	10,516	33.0	65.8	0.0	1.2	0.0	10,374	48.7	48.0	0.0	3.3	0.0
15-19歳	43	27.9	72.1	0.0	0.0	0.0	2	50.0	50.0	0.0	0.0	0.0
20-24歳	585	30.3	68.7	0.0	1.0	0.0	221	61.1	37.6	0.0	1.4	0.0
25-29歳	2,795	31.2	68.3	0.0	0.6	0.0	525	61.9	36.4	0.0	1.7	0.0
30-34歳	4,109	33.3	65.4	0.0	1.2	0.0	1,254	65.1	32.2	0.0	2.7	0.0
35-39歳	2,421	35.2	63.2	0.0	1.6	0.0	1,205	67.5	28.5	0.1	4.0	0.0
40歳以上	563	34.3	63.6	0.0	2.1	0.0	7,167	41.4	55.2	0.0	3.4	0.0

※宝塚市、栗粟市、養父市、南あわじ市は除く。

歯肉出血

0	健全	以下の所見が認められない
1	出血あり	プローピング後10~30秒以内に出血が認められる
9	除外歯	プローピングが出来ない歯(例:根の露出が根尖に及ぶ)
X	該当する歯なし	

図6 一般女性と比較した歯肉出血(BOP)を有する者の割合

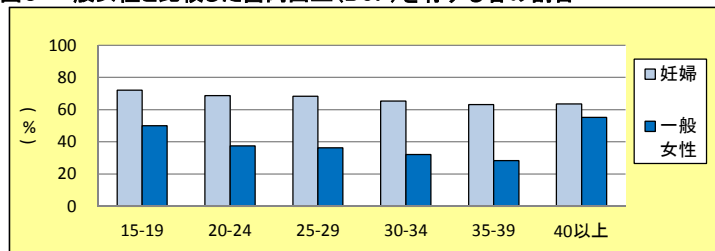
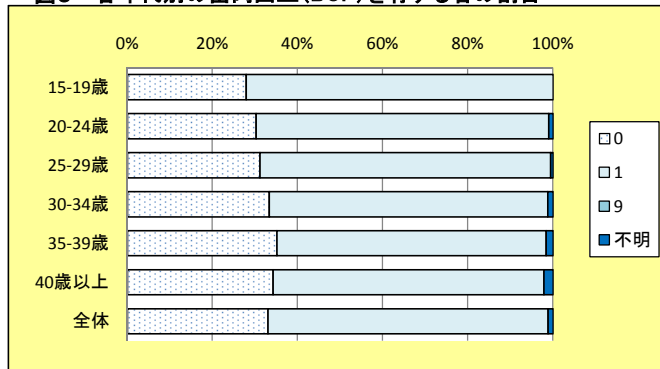


図5 各年代別の歯肉出血(BOP)を有する者の割合



5 歯肉出血(BOP)を有する者の割合(圏域別)

単位(%)

単位(人)

	BOP					BOP				
	0	1	9	不明	X	0	1	9	不明	X
全 県	33.0	65.8	0.0	1.2	0.0	3,474	6,919	0	123	0
15-19歳	27.9	72.1	0.0	0.0	0.0	12	31	0	0	0
20-24歳	30.3	68.7	0.0	1.0	0.0	177	402	0	6	0
25-29歳	31.2	68.3	0.0	0.6	0.0	871	1,908	0	16	0
30-34歳	33.3	65.4	0.0	1.2	0.0	1,370	2,689	0	50	0
35-39歳	35.2	63.2	0.0	1.6	0.0	851	1,531	0	39	0
40歳以上	34.3	63.6	0.0	2.1	0.0	193	358	0	12	0
神 戸	26.6	73.4	0.0	0.0	0.0	1,056	2,911	0	0	0
15-19歳	28.6	71.4	0.0	0.0	0.0	4	10	0	0	0
20-24歳	21.9	78.1	0.0	0.0	0.0	46	164	0	0	0
25-29歳	23.1	76.9	0.0	0.0	0.0	237	791	0	0	0
30-34歳	27.2	72.8	0.0	0.0	0.0	429	1,150	0	0	0
35-39歳	30.0	70.0	0.0	0.0	0.0	273	636	0	0	0
40歳以上	29.5	70.5	0.0	0.0	0.0	67	160	0	0	0
阪神南	36.8	57.9	0.0	5.3	0.0	814	1,281	0	117	0
15-19歳	28.6	71.4	0.0	0.0	0.0	2	5	0	0	0
20-24歳	37.9	56.3	0.0	5.7	0.0	33	49	0	5	0
25-29歳	37.7	59.3	0.0	3.0	0.0	199	313	0	16	0
30-34歳	34.8	59.8	0.0	5.3	0.0	300	515	0	46	0
35-39歳	38.8	54.6	0.0	6.6	0.0	229	322	0	39	0
40歳以上	36.7	55.4	0.0	7.9	0.0	51	77	0	11	0
阪神北	36.1	63.9	0.0	0.0	0.0	299	530	0	0	0
15-19歳	0.0	100.0	0.0	0.0	0.0	0	1	0	0	0
20-24歳	38.2	61.8	0.0	0.0	0.0	13	21	0	0	0
25-29歳	36.8	63.2	0.0	0.0	0.0	82	141	0	0	0
30-34歳	37.3	62.7	0.0	0.0	0.0	129	217	0	0	0
35-39歳	34.2	65.8	0.0	0.0	0.0	64	123	0	0	0
40歳以上	28.9	71.1	0.0	0.0	0.0	11	27	0	0	0
東播磨	34.3	65.6	0.0	0.1	0.0	572	1,095	0	2	0
15-19歳	30.8	69.2	0.0	0.0	0.0	4	9	0	0	0
20-24歳	31.1	67.9	0.0	0.9	0.0	33	72	0	1	0
25-29歳	32.6	67.4	0.0	0.0	0.0	155	320	0	0	0
30-34歳	35.4	64.4	0.0	0.2	0.0	235	427	0	1	0
35-39歳	37.0	63.0	0.0	0.0	0.0	127	216	0	0	0
40歳以上	26.1	73.9	0.0	0.0	0.0	18	51	0	0	0
北播磨	51.7	48.3	0.0	0.0	0.0	153	143	0	0	0
15-19歳	0.0	100.0	0.0	0.0	0.0	0	1	0	0	0
20-24歳	44.4	55.6	0.0	0.0	0.0	8	10	0	0	0
25-29歳	45.1	54.9	0.0	0.0	0.0	37	45	0	0	0
30-34歳	53.7	46.3	0.0	0.0	0.0	58	50	0	0	0
35-39歳	57.7	42.3	0.0	0.0	0.0	41	30	0	0	0
40歳以上	56.3	43.8	0.0	0.0	0.0	9	7	0	0	0
中播磨	38.9	60.5	0.0	0.6	0.0	192	299	0	3	0
15-19歳	100.0	0.0	0.0	0.0	0.0	1	0	0	0	0
20-24歳	25.6	74.4	0.0	0.0	0.0	10	29	0	0	0
25-29歳	34.3	65.7	0.0	0.0	0.0	57	109	0	0	0
30-34歳	44.1	54.3	0.0	1.6	0.0	83	102	0	3	0
35-39歳	37.6	62.4	0.0	0.0	0.0	32	53	0	0	0
40歳以上	60.0	40.0	0.0	0.0	0.0	9	6	0	0	0
西播磨	39.8	60.2	0.0	0.0	0.0	149	225	0	0	0
15-19歳	0.0	100.0	0.0	0.0	0.0	0	1	0	0	0
20-24歳	45.5	54.5	0.0	0.0	0.0	15	18	0	0	0
25-29歳	38.4	61.6	0.0	0.0	0.0	38	61	0	0	0
30-34歳	42.3	57.7	0.0	0.0	0.0	58	79	0	0	0
35-39歳	32.1	67.9	0.0	0.0	0.0	27	57	0	0	0
40歳以上	55.0	45.0	0.0	0.0	0.0	11	9	0	0	0
但 馬	37.2	62.6	0.0	0.3	0.0	136	229	0	1	0
15-19歳	0.0	100.0	0.0	0.0	0.0	0	1	0	0	0
20-24歳	36.0	64.0	0.0	0.0	0.0	9	16	0	0	0
25-29歳	31.8	68.2	0.0	0.0	0.0	34	73	0	0	0
30-34歳	40.2	59.8	0.0	0.0	0.0	51	76	0	0	0
35-39歳	40.9	59.1	0.0	0.0	0.0	36	52	0	0	0
40歳以上	33.3	61.1	0.0	5.6	0.0	6	11	0	1	0
丹 波	30.6	69.4	0.0	0.0	0.0	63	143	0	0	0
15-19歳	33.3	66.7	0.0	0.0	0.0	1	2	0	0	0
20-24歳	20.8	79.2	0.0	0.0	0.0	5	19	0	0	0
25-29歳	30.6	69.4	0.0	0.0	0.0	19	43	0	0	0
30-34歳	24.2	75.8	0.0	0.0	0.0	15	47	0	0	0
35-39歳	38.1	61.9	0.0	0.0	0.0	16	26	0	0	0
40歳以上	53.8	46.2	0.0	0.0	0.0	7	6	0	0	0
淡 路	38.8	61.2	0.0	0.0	0.0	40	63	0	0	0
15-19歳	0.0	100.0	0.0	0.0	0.0	0	1	0	0	0
20-24歳	55.6	44.4	0.0	0.0	0.0	5	4	0	0	0
25-29歳	52.0	48.0	0.0	0.0	0.0	13	12	0	0	0
30-34歳	31.6	68.4	0.0	0.0	0.0	12	26	0	0	0
35-39歳	27.3	72.7	0.0	0.0	0.0	6	16	0	0	0
40歳以上	50.0	50.0	0.0	0.0	0.0	4	4	0	0	0

※宝塚市、宍粟市、養父市、南あわじ市は除く。

6 歯周ポケット(PD)を有する者の割合

単位(%)

	PDコード(妊婦)						PDコード(一般女性)					
	0	1	2	9	不明	×	0	1	2	9	不明	×
全体	48.7	43.8	7.1	0.0	0.4	0.0	57.7	33.0	6.4	0.0	2.9	0.0
15-19歳	48.8	46.5	4.7	0.0	0.0	0.0	50.0	50.0	0.0	0.0	0.0	0.0
20-24歳	46.8	46.5	6.0	0.0	0.7	0.0	78.3	18.1	2.3	0.0	1.4	0.0
25-29歳	48.8	44.4	6.8	0.0	0.0	0.0	75.0	21.5	1.9	0.0	1.7	0.0
30-34歳	48.9	43.6	7.1	0.0	0.4	0.0	75.8	19.7	1.8	0.0	2.7	0.0
35-39歳	49.0	43.1	7.4	0.0	0.5	0.0	73.0	20.2	2.7	0.0	4.0	0.0
40歳以上	47.6	42.5	9.4	0.0	0.5	0.0	50.1	38.8	8.3	0.0	2.8	0.0

※宝塚市、宋栗市、養父市、南あわじ市は除く。

歯周ポケット

0	健全	以下の所見がすべて認められない
1	4~5mmに達するポケット	プローブの黒い部分に歯肉縁が位置する
2	6mmを超えるポケット	プローブの黒い部分が見えなくなる
9	除外歯	プロービングが出来ない歯(例:根の露出が根尖に及ぶ)
X	該当する歯なし	

図7 一般女性と比較した歯周ポケット(PD)を有する者の割合

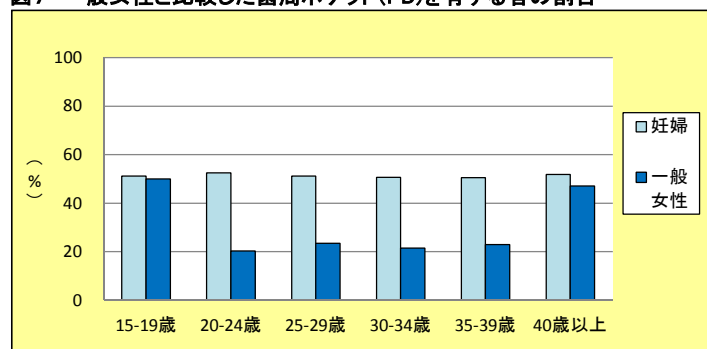
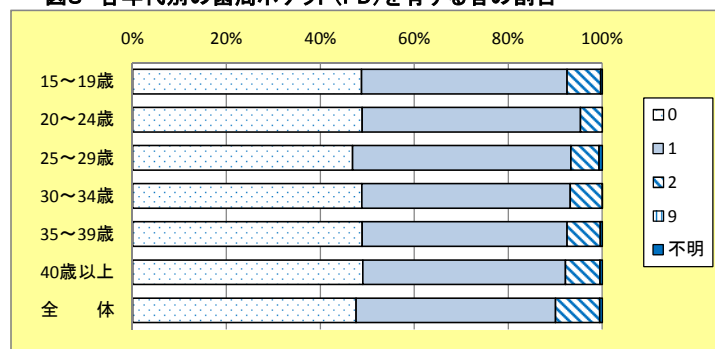


図8 各年代別の歯周ポケット(PD)を有する者の割合



6 歯周ポケット(PD)を有する者の割合(圏域別)

単位(%)

単位(人)

		PDコード						PDコード					
		0	1	2	9	不明	X	0	1	2	9	不明	X
全 県		48.7	43.8	7.1	0.0	0.4	0.0	5,121	4,609	748	0	38	0
	15-19歳	48.8	46.5	4.7	0.0	0.0	0.0	21	20	2	0	0	0
	20-24歳	46.8	46.5	6.0	0.0	0.7	0.0	274	272	35	0	4	0
	25-29歳	48.8	44.4	6.8	0.0	0.0	0.0	1,363	1,242	189	0	1	0
	30-34歳	48.9	43.6	7.1	0.0	0.4	0.0	2,008	1,792	291	0	18	0
	35-39歳	49.0	43.1	7.4	0.0	0.5	0.0	1,187	1,044	178	0	12	0
	40歳以上	47.6	42.5	9.4	0.0	0.5	0.0	268	239	53	0	3	0
神 戸		48.2	44.7	7.1	0.0	0.0	0.0	1,913	1,774	280	0	0	0
	15-19歳	35.7	57.1	7.1	0.0	0.0	0.0	5	8	1	0	0	0
	20-24歳	45.2	47.6	7.1	0.0	0.0	0.0	95	100	15	0	0	0
	25-29歳	47.8	46.4	5.8	0.0	0.0	0.0	491	477	60	0	0	0
	30-34歳	47.9	45.2	7.0	0.0	0.0	0.0	756	713	110	0	0	0
	35-39歳	49.8	42.5	7.7	0.0	0.0	0.0	453	386	70	0	0	0
	40歳以上	49.8	39.6	10.6	0.0	0.0	0.0	113	90	24	0	0	0
阪神南		52.1	42.0	5.8	0.0	0.1	0.0	1,152	929	129	0	2	0
	15-19歳	28.6	71.4	0.0	0.0	0.0	0.0	2	5	0	0	0	0
	20-24歳	60.9	35.6	3.4	0.0	0.0	0.0	53	31	3	0	0	0
	25-29歳	53.0	40.9	6.1	0.0	0.0	0.0	280	216	32	0	0	0
	30-34歳	52.0	42.0	5.9	0.0	0.0	0.0	448	362	51	0	0	0
	35-39歳	51.2	42.9	5.6	0.0	0.3	0.0	302	253	33	0	2	0
	40歳以上	48.2	44.6	7.2	0.0	0.0	0.0	67	62	10	0	0	0
阪神北		53.7	40.4	5.9	0.0	0.0	0.0	445	335	49	0	0	0
	15-19歳	100.0	0.0	0.0	0.0	0.0	0.0	1	0	0	0	0	0
	20-24歳	61.8	35.3	2.9	0.0	0.0	0.0	21	12	1	0	0	0
	25-29歳	57.0	37.7	5.4	0.0	0.0	0.0	127	84	12	0	0	0
	30-34歳	50.9	42.5	6.6	0.0	0.0	0.0	176	147	23	0	0	0
	35-39歳	54.5	40.1	5.3	0.0	0.0	0.0	102	75	10	0	0	0
	40歳以上	47.4	44.7	7.9	0.0	0.0	0.0	18	17	3	0	0	0
東播磨		46.1	46.0	7.5	0.0	0.4	0.0	769	767	126	0	7	0
	15-19歳	46.2	46.2	7.7	0.0	0.0	0.0	6	6	1	0	0	0
	20-24歳	46.2	45.3	7.5	0.0	0.9	0.0	49	48	8	0	1	0
	25-29歳	46.5	48.4	4.8	0.0	0.2	0.0	221	230	23	0	1	0
	30-34歳	47.7	43.1	8.6	0.0	0.6	0.0	316	286	57	0	4	0
	35-39歳	45.2	46.1	8.5	0.0	0.3	0.0	155	158	29	0	1	0
	40歳以上	31.9	56.5	11.6	0.0	0.0	0.0	22	39	8	0	0	0
北播磨		65.9	32.1	2.0	0.0	0.0	0.0	195	95	6	0	0	0
	15-19歳	100.0	0.0	0.0	0.0	0.0	0.0	1	0	0	0	0	0
	20-24歳	55.6	44.4	0.0	0.0	0.0	0.0	10	8	0	0	0	0
	25-29歳	64.6	31.7	3.7	0.0	0.0	0.0	53	26	3	0	0	0
	30-34歳	66.7	33.3	0.0	0.0	0.0	0.0	72	36	0	0	0	0
	35-39歳	63.4	32.4	4.2	0.0	0.0	0.0	45	23	3	0	0	0
	40歳以上	87.5	12.5	0.0	0.0	0.0	0.0	14	2	0	0	0	0
中播磨		47.8	45.7	6.1	0.0	0.4	0.0	236	226	30	0	2	0
	15-19歳	100.0	0.0	0.0	0.0	0.0	0.0	1	0	0	0	0	0
	20-24歳	38.5	56.4	5.1	0.0	0.0	0.0	15	22	2	0	0	0
	25-29歳	45.2	46.4	8.4	0.0	0.0	0.0	75	77	14	0	0	0
	30-34歳	50.0	44.7	4.3	0.0	1.1	0.0	94	84	8	0	2	0
	35-39歳	49.4	44.7	5.9	0.0	0.0	0.0	42	38	5	0	0	0
	40歳以上	60.0	33.3	6.7	0.0	0.0	0.0	9	5	1	0	0	0
西播磨		44.9	35.8	12.3	0.0	7.0	0.0	168	134	46	0	26	0
	15-19歳	100.0	0.0	0.0	0.0	0.0	0.0	1	0	0	0	0	0
	20-24歳	45.5	42.4	3.0	0.0	9.1	0.0	15	14	1	0	3	0
	25-29歳	47.5	33.3	19.2	0.0	0.0	0.0	47	33	19	0	0	0
	30-34歳	47.4	32.8	10.9	0.0	8.8	0.0	65	45	15	0	12	0
	35-39歳	36.9	42.9	9.5	0.0	10.7	0.0	31	36	8	0	9	0
	40歳以上	45.0	30.0	15.0	0.0	10.0	0.0	9	6	3	0	2	0
但 馬		27.0	56.6	16.1	0.0	0.3	0.0	99	207	59	0	1	0
	15-19歳	0.0	100.0	0.0	0.0	0.0	0.0	0	1	0	0	0	0
	20-24歳	16.0	72.0	12.0	0.0	0.0	0.0	4	18	3	0	0	0
	25-29歳	27.1	54.2	18.7	0.0	0.0	0.0	29	58	20	0	0	0
	30-34歳	27.6	55.9	16.5	0.0	0.0	0.0	35	71	21	0	0	0
	35-39歳	30.7	54.5	14.8	0.0	0.0	0.0	27	48	13	0	0	0
	40歳以上	22.2	61.1	11.1	0.0	5.6	0.0	4	11	2	0	1	0
丹 波		44.2	48.5	7.3	0.0	0.0	0.0	91	100	15	0	0	0
	15-19歳	100.0	0.0	0.0	0.0	0.0	0.0	3	0	0	0	0	0
	20-24歳	25.0	66.7	8.3	0.0	0.0	0.0	6	16	2	0	0	0
	25-29歳	41.9	50.0	8.1	0.0	0.0	0.0	26	31	5	0	0	0
	30-34歳	45.2	51.6	3.2	0.0	0.0	0.0	28	32	2	0	0	0
	35-39歳	52.4	35.7	11.9	0.0	0.0	0.0	22	15	5	0	0	0
	40歳以上	46.2	46.2	7.7	0.0	0.0	0.0	6	6	1	0	0	0
淡 路		51.5	40.8	7.8	0.0	0.0	0.0	53	42	8	0	0	0
	15-19歳	100.0	0.0	0.0	0.0	0.0	0.0	1	0	0	0	0	0
	20-24歳	66.7	33.3	0.0	0.0	0.0	0.0	6	3	0	0	0	0
	25-29歳	56.0	40.0	4.0	0.0	0.0	0.0	14	10	1	0	0	0
	30-34歳	47.4	42.1	10.5	0.0	0.0	0.0	18	16	4	0	0	0
	35-39歳	36.4	54.5	9.1	0.0	0.0	0.0	8	12	2	0	0	0
	40歳以上	75.0	12.5	12.5	0.0	0.0	0.0	6	1	1	0	0	0

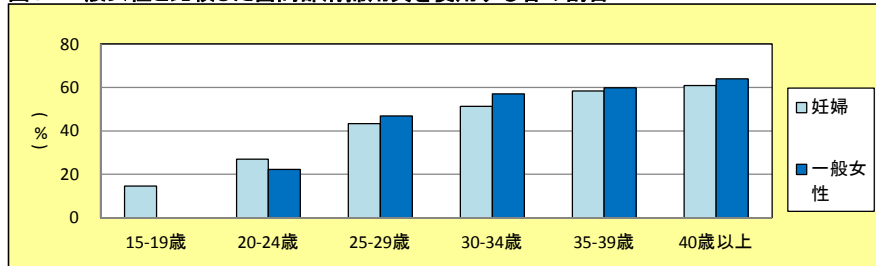
※宝塚市、宍粟市、養父市、南あわじ市は除く。

7 歯間部清掃用具の使用状況

		妊婦			一般女性		
		使用している	使用していない	不明	使用している	使用していない	不明
年 別	全 体	49.9	48.3	1.8	60.9	37.9	1.2
	15-19歳	14.6	82.9	2.4	0.0	100.0	0.0
	20-24歳	27.0	71.2	1.8	22.3	76.4	1.4
	25-29歳	43.4	55.0	1.6	46.9	52.6	0.6
	30-34歳	51.4	46.7	1.9	57.0	42.2	0.8
	35-39歳	58.4	40.3	1.4	59.8	39.2	1.0
	40歳以上	60.9	36.0	3.1	64.1	34.6	1.3

※明石市、養父市は除く。

図9 一般女性と比較した歯間部清掃用具を使用する者の割合



7 歯間部清掃用具の使用状況(圏域別)

単位(%)

		20歳(参考値)			25歳(参考値)			30歳(参考値)		
		使用している	使用していない	不明	使用している	使用していない	不明	使用している	使用していない	不明
圏 域 別	神 戸	29.5	69.6	0.9	44.3	54.6	1.1	52.2	46.6	1.2
	阪神南	24.5	75.5	0.0	42.8	57.2	0.0	51.2	48.4	0.4
	阪神北	30.8	69.2	0.0	42.5	57.5	0.0	46.2	53.8	0.0
	東播磨	24.6	73.9	1.4	34.8	64.9	0.3	46.0	53.9	0.2
	北播磨	42.1	52.6	5.3	28.0	70.0	2.0	30.5	68.9	0.5
	中播磨	32.5	65.0	2.5	39.0	60.0	1.0	41.5	57.3	1.1
	西播磨	7.9	86.8	5.3	25.9	61.9	12.2	36.1	45.1	18.8
	但 馬	15.4	80.8	3.8	34.1	62.1	3.8	38.9	57.7	3.4
	丹 波	18.5	81.5	0.0	41.9	57.0	1.2	42.7	56.5	0.8
	淡 路	23.1	53.8	23.1	31.5	50.0	18.5	40.0	45.3	14.7

		35歳(参考値)			40歳以上(参考値)		
		使用している	使用していない	不明	使用している	使用していない	不明
圏 域 別	神 戸	58.5	40.6	0.9	64.6	34.9	0.5
	阪神南	57.1	42.2	0.6	60.6	38.8	0.5
	阪神北	51.4	48.6	0.0	57.6	42.4	0.0
	東播磨	53.9	45.9	0.2	55.2	44.3	0.5
	北播磨	38.5	60.9	0.6	46.0	52.9	1.1
	中播磨	43.2	55.3	1.5	49.0	49.0	2.0
	西播磨	39.5	40.7	19.8	38.2	42.3	19.5
	但 馬	41.9	55.8	2.3	46.2	51.9	1.9
	丹 波	39.4	60.6	0.0	50.9	49.1	0.0
	淡 路	45.3	39.5	15.1	50.0	28.6	21.4

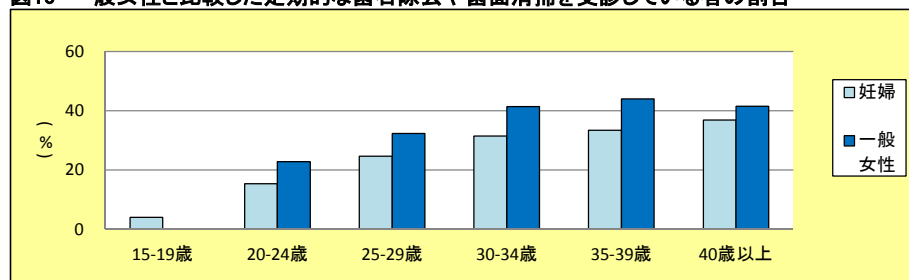
※明石市、養父市は除く。

8 定期的な歯石除去や歯面清掃の受診状況 単位(%)

		妊婦			一般女性		
		受診している	受診していない	不明	受診している	受診していない	不明
年 別	全体	29.4	67.7	2.9	40.8	57.6	1.7
	15-19歳	4.0	88.0	8.0	0.0	100.0	0.0
	20-24歳	15.4	81.4	3.2	22.8	74.9	2.3
	25-29歳	24.6	72.9	2.5	32.3	66.5	1.1
	30-34歳	31.4	65.4	3.2	41.4	57.4	1.2
	35-39歳	33.4	64.0	2.6	44.0	54.5	1.5
	40歳以上	36.8	58.9	4.3	41.6	56.6	1.9

※神戸市、明石市、赤穂市、養父市、丹波市は除く。

図10 一般女性と比較した定期的な歯石除去や歯面清掃を受診している者の割合



8 定期的な歯石除去や歯面清掃の受診状況(圏域別) 単位(%)

		20歳(参考値)			25歳(参考値)			30歳(参考値)		
		受診している	受診していない	不明	受診している	受診していない	不明	受診している	受診していない	不明
圏 域 別	阪神南	20.2	79.8	0.0	28.6	70.7	0.7	30.8	68.2	1.0
	阪神北	20.5	79.5	0.0	25.6	74.1	0.3	28.6	71.3	0.1
	東播磨	5.8	92.8	1.4	15.1	84.9	0.0	25.0	74.6	0.4
	北播磨	26.3	73.7	0.0	25.0	74.0	1.0	32.1	66.8	1.1
	中播磨	7.5	92.5	0.0	16.6	82.9	0.5	28.8	70.3	0.8
	西播磨	3.4	69.0	27.6	21.9	55.2	22.9	28.1	44.9	27.0
	但馬	15.4	84.6	0.0	18.2	77.3	4.5	19.7	73.9	6.4
	丹波	0.0	100.0	0.0	13.0	87.0	0.0	33.3	66.7	0.0
淡路	38.5	38.5	23.1	29.6	50.0	20.4	32.6	48.4	18.9	

		35歳(参考値)			40歳以上(参考値)		
		受診している	受診していない	不明	受診している	受診していない	不明
圏 域 別	阪神南	32.6	66.4	1.0	34.6	64.7	0.7
	阪神北	33.0	67.0	0.0	38.5	61.5	0.0
	東播磨	32.8	66.8	0.4	36.8	63.2	0.0
	北播磨	35.2	64.2	0.6	32.2	66.7	1.1
	中播磨	32.2	66.7	1.1	22.0	76.0	2.0
	西播磨	30.8	42.1	27.2	39.4	39.4	21.2
	但馬	20.5	73.5	6.0	20.8	73.6	5.7
	丹波	40.5	59.5	0.0	42.1	57.9	0.0
淡路	38.4	40.7	20.9	33.3	35.7	31.0	

※神戸市、明石市、赤穂市、養父市、丹波市は除く。

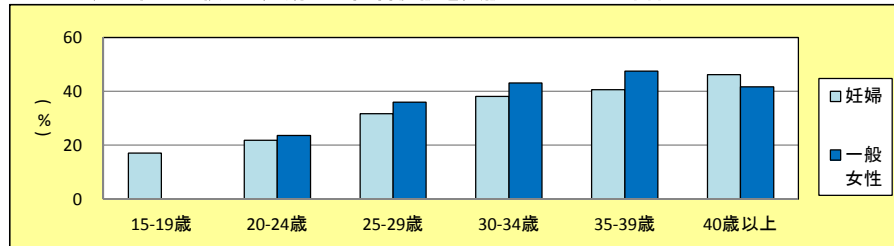
9 定期的な歯科健診の受診

単位(%)

年 齢 別		妊婦			一般女性		
		受診して いる	受診して いない	不明	受診して いる	受診して いない	不明
年 齢	全 体	36.4	61.3	2.2	41.8	56.6	1.6
	15-19歳	17.1	80.5	2.4	0.0	100.0	0.0
	20-24歳	21.9	76.3	1.8	23.6	75.0	1.4
	25-29歳	31.7	66.5	1.8	36.0	62.7	1.3
	30-34歳	38.1	59.3	2.6	43.1	55.7	1.3
	35-39歳	40.7	57.3	2.0	47.4	51.9	0.7
別	40歳以上	46.1	51.1	2.8	41.7	56.5	1.8

※明石市、養父市は除く。

図11 一般女性と比較した定期的に歯科健診を受診している人の割合



9 定期的な歯科健診の受診(圏域別)

単位(%)

圏 域 別		20歳(参考値)			25歳(参考値)			30歳(参考値)		
		使用して いる	使用して いない	不明	使用して いる	使用して いない	不明	使用して いる	使用して いない	不明
圏 域 別	神 戸	25.4	73.2	1.3	33.3	65.3	1.5	38.0	60.3	1.7
	阪神南	31.9	68.1	0.0	40.2	59.5	0.3	43.8	55.4	0.9
	阪神北	23.1	76.9	0.0	28.6	71.4	0.0	30.1	69.8	0.1
	東播磨	8.7	89.9	1.4	18.1	81.9	0.0	27.6	72.2	0.2
	北播磨	26.3	73.7	0.0	30.0	69.0	1.0	38.4	60.0	1.6
	中播磨	7.5	92.5	0.0	16.6	82.4	1.0	27.4	71.2	1.4
	西播磨	13.2	76.3	10.5	19.7	67.3	12.9	24.4	57.1	18.4
	但 馬	11.5	88.5	0.0	15.2	80.3	4.5	19.7	73.5	6.8
	丹 波	22.2	74.1	3.7	33.7	64.0	2.3	36.3	62.1	1.6
淡 路	23.1	61.5	15.4	22.2	63.0	14.8	23.2	63.2	13.7	

圏 域 別		35歳(参考値)			40歳以上(参考値)		
		使用して いる	使用して いない	不明	使用して いる	使用して いない	不明
圏 域 別	神 戸	41.0	57.2	1.8	43.8	54.6	1.6
	阪神南	44.8	54.0	1.2	45.0	54.0	1.0
	阪神北	34.4	65.2	0.3	42.8	56.8	0.4
	東播磨	35.3	64.5	0.2	40.1	59.9	0.0
	北播磨	42.5	56.4	1.1	41.4	58.6	0.0
	中播磨	30.4	68.1	1.5	22.0	76.0	2.0
	西播磨	31.6	49.0	19.4	39.8	43.9	16.3
	但 馬	20.9	73.0	6.0	18.9	76.4	4.7
	丹 波	38.5	60.6	1.0	45.5	54.5	0.0
淡 路	27.9	57.0	15.1	33.3	45.2	21.4	

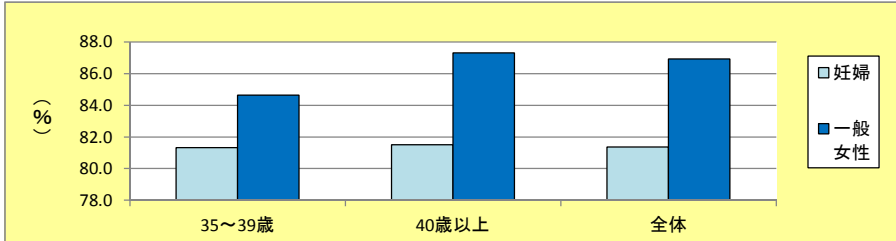
※明石市、養父市は除く。

10 8020達成者数

		地 域 別											
		全 県	神 戸	阪神南	阪神北	東播磨	北播磨	中播磨	西播磨	但 馬	丹 波	淡 路	
全 体	妊婦	81.4	80.0	80.4	96.4	76.3	85.1	79.0	79.7	76.4	89.1	83.3	
	一般女性	86.9	86.5	85.1	85.9	89.2	88.7	89.4	91.2	86.2	89.1	87.6	
年 齢 別	35～39歳	妊婦	81.3	80.0	80.0	97.3	77.4	84.5	77.6	78.4	78.4	88.1	81.8
		一般女性	84.6	100.0	84.5	81.1	—	86.7	100.0	88.9	87.0	85.7	85.0
	40歳以上	妊婦	81.5	80.2	82.0	92.1	70.6	87.5	86.7	84.6	66.7	92.3	88.9
		一般女性	87.3	86.5	85.4	87.1	89.2	89.3	88.9	91.5	86.0	89.6	88.6

※宝塚市、稲美町、明石市、養父市は除く。

図12 一般女性と比較した8020達成者数の割合



11 結果の推移(抜粋)

(1) 調査への回答市町数

項目	H.27年度 (市町)	H.28年度 (市町)	H.29年度 (市町)	H.30年度 (市町)
1 受診者数	29	34	37	39
2 受診率	25	22	26	30
3 現在歯数	26	30	34	36
4 歯肉出血(BOP)	24	21	32	35
5 歯周ポケット(PD)	24	21	32	35
6 歯間部清掃用具の使用	24	33	35	37
7 定期的な歯石除去等の受診状況	23	32	30	34
8 定期的な歯科受診の受診状況	23	32	34	37

(2) 受診率の推移

	H27年度	H28年度	H29年度	H30年度
15-19歳	7.6	11.9	10.6	8.8
20-24歳	11.9	12.7	14.7	13.4
25-29歳	19.8	25.0	23.4	21.3
30-34歳	24.2	27.6	28.6	24.6
35-39歳	24.1	29.5	28.8	25.3
40-44歳	29.2	28.9	24.1	27.6
全体	26.6	25.7	25.4	22.5

