

平成30年度保育所、認定こども園、幼稚園及び学校における  
歯科健診結果 調査報告

—兵庫県健康福祉部—  
令和 元 年 6 月

## I 調査方法及び回収状況

### 1 保育所・認定こども園

市町担当課に調査票を電子メールにより送付し、表1のとおりデータを集計した。

表1 保育所・認定こども園に対する調査の回答状況

	回答施設数		歯科健診受診者数	
	歯科保健事業	歯科健診結果		
保育所	606	523	5歳児	9,818
認定こども園	446	420	5歳児	13,760

\*5歳児：平成30年4月1日時点で満5歳となる児

### 2 幼稚園、学校、高等学校

市町立の園及び学校については、県教育事務所（9か所）を通じて市町組合教育委員会を通じて、県立の高校は県体育保健課を通じて、電子メールにより調査票を送付した。

幼稚園317か所、小学校766か所、中学校359か所、高等学校178か所（うち特別支援学校幼稚部2、小学部15、中学部16、高等部14）における平成30年度歯科健診結果を集計した。

表2-1 幼稚園に対する調査の回答状況

幼稚園	回答施設数		歯科健診受診者数	
	歯科保健事業	歯科健診結果		
	320	318	5歳児	9,065

\*5歳児：平成30年4月1日時点で満5歳となる児

表2-2 学校に対する調査の回答状況

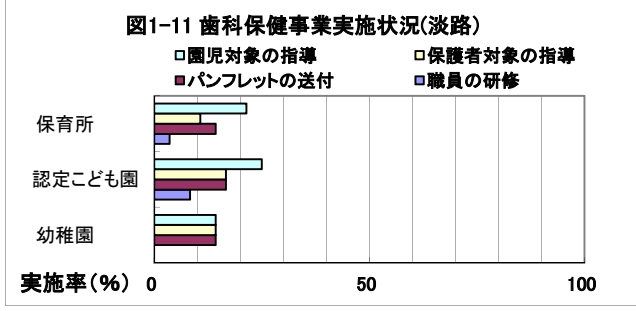
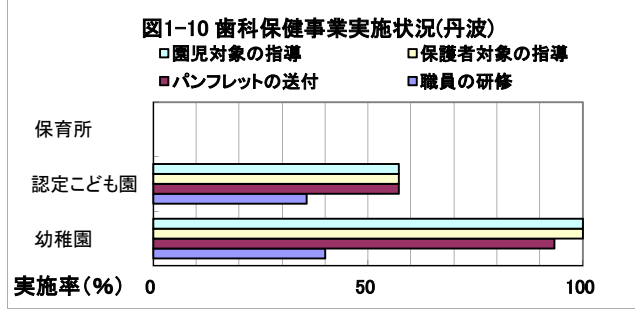
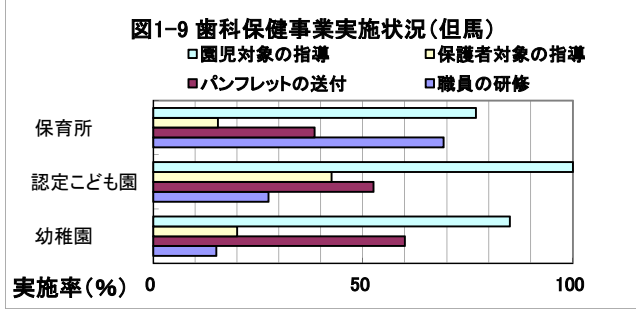
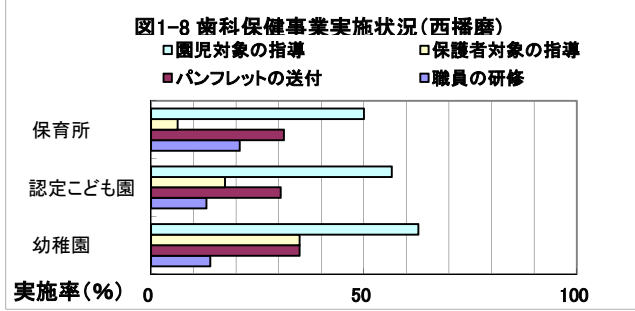
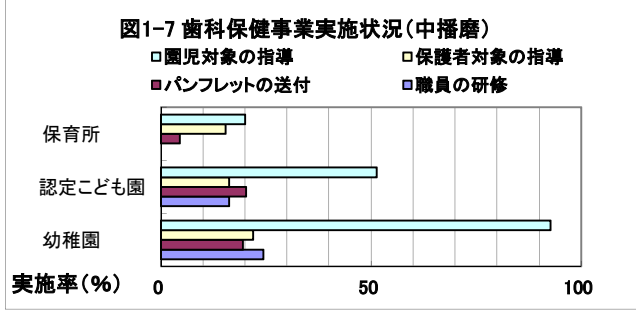
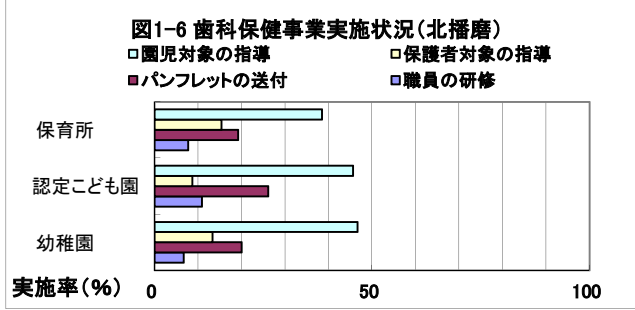
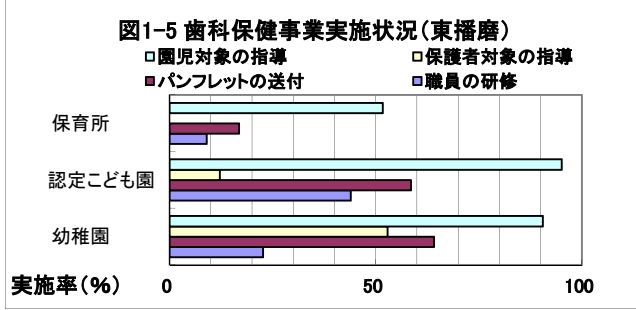
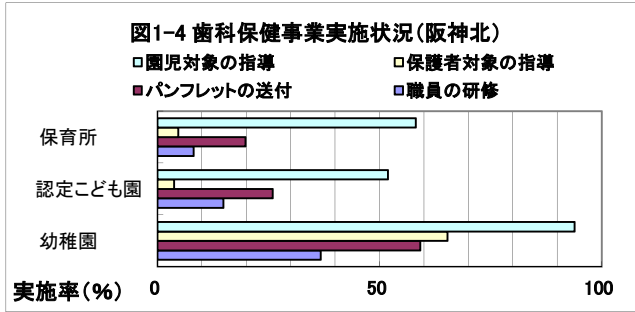
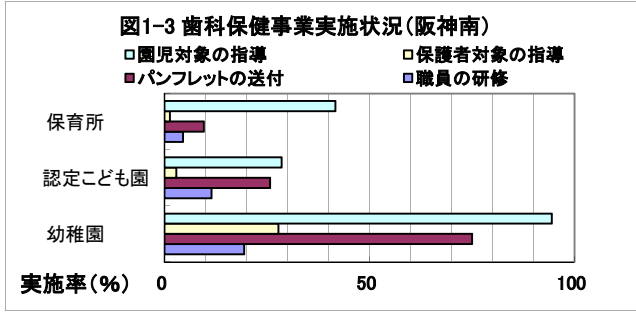
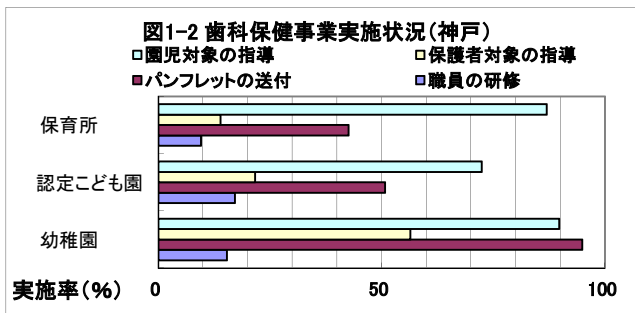
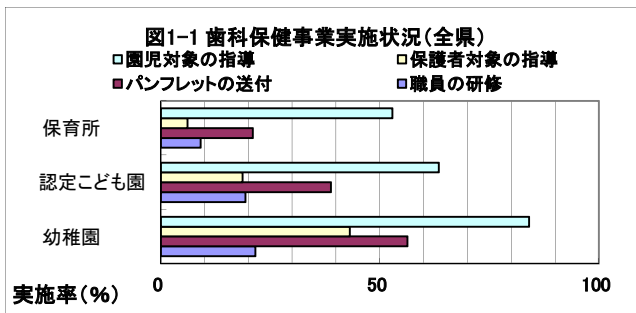
	回答施設数		歯科健診受診者数					
	歯科保健事業	歯科健診結果						
小学校	578	766	1年生	46,492	2年生	47,221	3年生	46,946
			4年生	48,134	5年生	48,371	6年生	47,756
中学校	259	359	1年生	42,101	2年生	43,158	3年生	43,531
高等学校	17	178	1年生	34,709	2年生	34,152	3年生	33,616
(再) 特別支援学校								
幼稚部	2	2	6					
小学部	9	15	1年生	53	2年生	82	3年生	54
			4年生	59	5年生	55	6年生	48
中学部	9	16	1年生	96	2年生	113	3年生	136
高等部			8	14	1年生	208	2年生	188

## Ⅱ 結果

### 1 保育所、認定こども園、幼稚園における歯科保健事業実施状況

表3 保育所、認定こども園、幼稚園における歯科保健事業実施状況

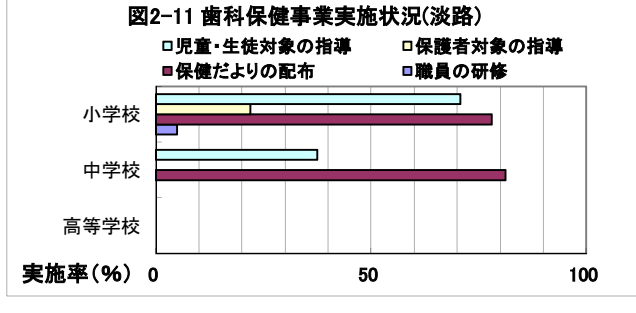
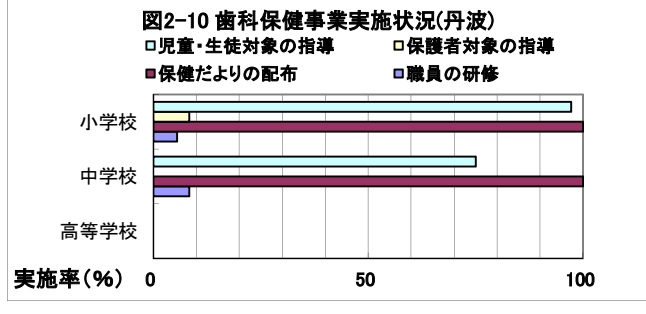
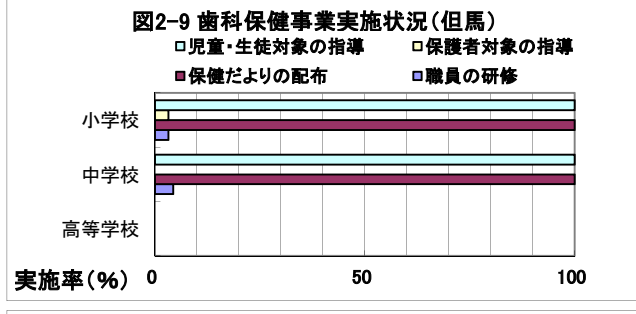
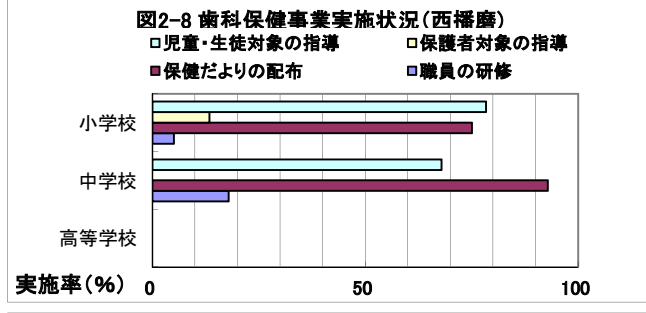
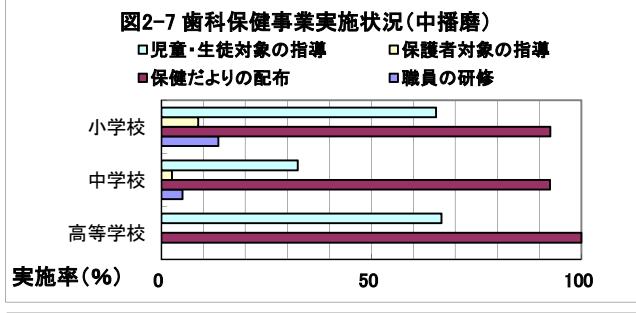
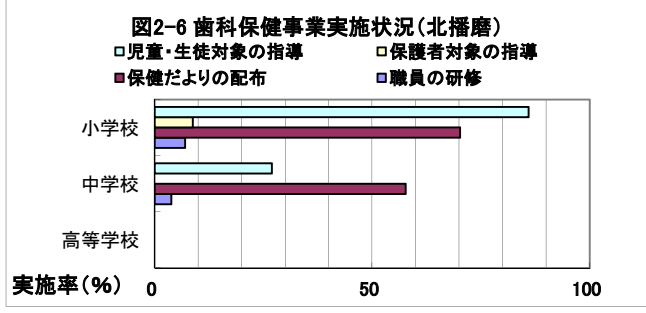
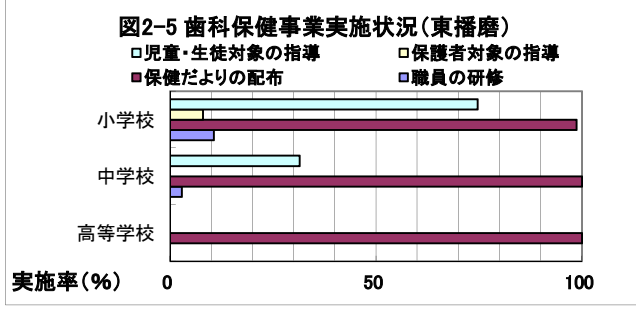
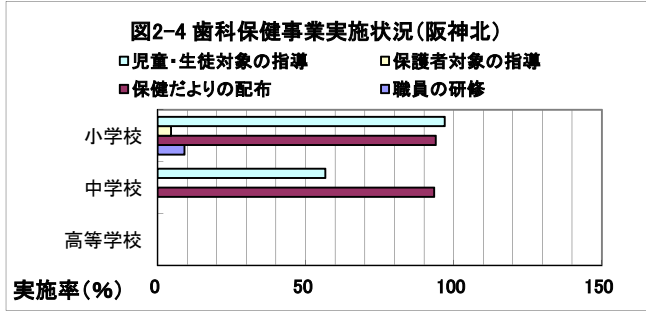
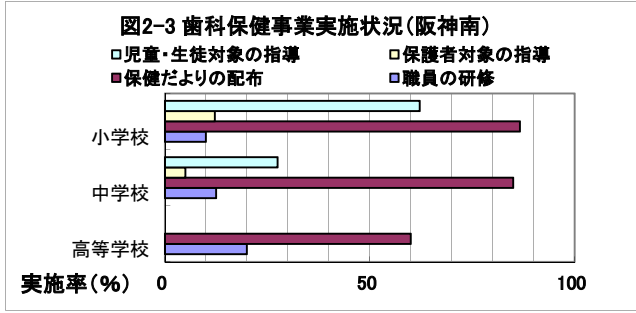
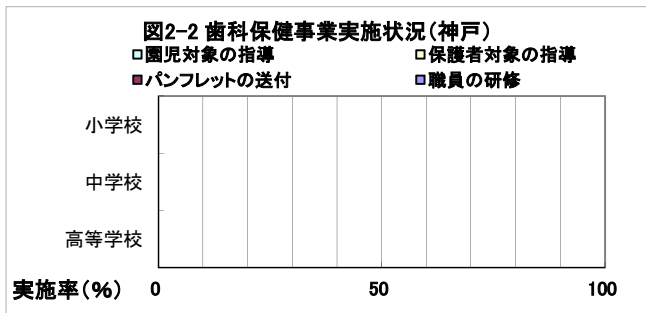
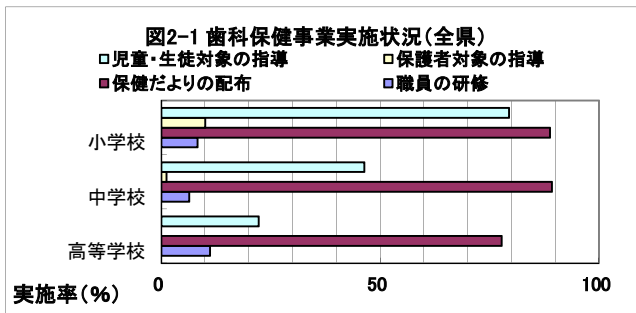
		管内施設数	園児に対する指導・研修		保護者に対する指導・研修		パンフレットの配布		職員の研修	
			施設数	(%)	施設数	(%)	施設数	(%)	施設数	(%)
保育所	全 県	606	320	(52.8%)	37	(6.1%)	127	(21.0%)	55	(9.1%)
	神 戸	115	100	(87.0%)	16	(13.9%)	49	(42.6%)	11	(9.6%)
	阪神南	156	65	(41.7%)	2	(1.3%)	15	(9.6%)	7	(4.5%)
	阪神北	86	50	(58.1%)	4	(4.7%)	17	(19.8%)	7	(8.1%)
	東播磨	89	46	(51.7%)	0	(0.0%)	15	(16.9%)	8	(9.0%)
	北播磨	26	10	(38.5%)	4	(15.4%)	5	(19.2%)	2	(7.7%)
	中播磨	45	9	(20.0%)	3	(6.7%)	2	(4.4%)	0	(0.0%)
	西播磨	48	24	(50.0%)	3	(6.3%)	15	(31.3%)	10	(20.8%)
	但 馬	13	10	(76.9%)	2	(15.4%)	5	(38.5%)	9	(69.2%)
	丹 波	0	0	(0.0%)	0	(0.0%)	0	(0.0%)	0	(0.0%)
	淡 路	28	6	(21.4%)	3	(10.7%)	4	(14.3%)	1	(3.6%)
認定こども園	全 県	446	283	(63.5%)	83	(18.6%)	173	(38.8%)	86	(19.3%)
	神 戸	134	97	(72.4%)	29	(21.6%)	68	(50.7%)	23	(17.2%)
	阪神南	35	10	(28.6%)	1	(2.9%)	9	(25.7%)	4	(11.4%)
	阪神北	27	14	(51.9%)	1	(3.7%)	7	(25.9%)	4	(14.8%)
	東播磨	41	39	(95.1%)	5	(12.2%)	24	(58.5%)	18	(43.9%)
	北播磨	46	21	(45.7%)	4	(8.7%)	12	(26.1%)	5	(10.9%)
	中播磨	74	38	(51.4%)	12	(16.2%)	15	(20.3%)	12	(16.2%)
	西播磨	23	13	(56.5%)	4	(17.4%)	7	(30.4%)	3	(13.0%)
	但 馬	40	40	(100.0%)	17	(42.5%)	21	(52.5%)	11	(27.5%)
	丹 波	14	8	(57.1%)	8	(57.1%)	8	(57.1%)	5	(35.7%)
	淡 路	12	3	(25.0%)	2	(16.7%)	2	(16.7%)	1	(8.3%)
幼稚園	全 県	320	269	(84.1%)	138	(43.1%)	180	(56.3%)	69	(21.6%)
	神 戸	39	35	(89.7%)	22	(56.4%)	37	(94.9%)	6	(15.4%)
	阪神南	36	34	(94.4%)	10	(27.8%)	27	(75.0%)	7	(19.4%)
	阪神北	49	46	(93.9%)	32	(65.3%)	29	(59.2%)	18	(36.7%)
	東播磨	53	48	(90.6%)	28	(52.8%)	34	(64.2%)	12	(22.6%)
	北播磨	15	7	(46.7%)	2	(13.3%)	3	(20.0%)	1	(6.7%)
	中播磨	41	38	(92.7%)	9	(22.0%)	8	(19.5%)	10	(24.4%)
	西播磨	43	27	(62.8%)	15	(34.9%)	15	(34.9%)	6	(14.0%)
	但 馬	20	17	(85.0%)	4	(20.0%)	12	(60.0%)	3	(15.0%)
	丹 波	15	15	(100.0%)	15	(100.0%)	14	(93.3%)	6	(40.0%)
	淡 路	7	1	(14.3%)	1	(14.3%)	1	(14.3%)	0	(0.0%)
特別支援学校幼稚部		2	1	(50.0%)	0	(0.0%)	0	(0.0%)	0	(0.0%)



2 小学校、中学校、高等学校における歯科保健事業実施状況

表4 小学校、中学校、高等学校（県立高校除く）における歯科保健事業実施状況 ※回答不可の市町あり

		管内施設数	児童・生徒に対する指導・研修		保護者に対する指導・研修		保健だよりの配布		職員の研修	
			施設数	(%)	施設数	(%)	施設数	(%)	施設数	(%)
小学校	全 県	569	452	(79.4%)	57	(10.0%)	505	(88.8%)	47	(8.3%)
	神 戸	0	0	(0.0%)	0	(0.0%)	0	(0.0%)	0	(0.0%)
	阪神南	90	56	(62.2%)	11	(12.2%)	78	(86.7%)	9	(10.0%)
	阪神北	66	64	(97.0%)	3	(4.5%)	62	(93.9%)	6	(9.1%)
	東播磨	75	56	(74.7%)	6	(8.0%)	74	(98.7%)	8	(10.7%)
	北播磨	57	49	(86.0%)	5	(8.8%)	40	(70.2%)	4	(7.0%)
	中播磨	81	53	(65.4%)	10	(12.3%)	75	(92.6%)	11	(13.6%)
	西播磨	60	47	(78.3%)	8	(13.3%)	45	(75.0%)	3	(5.0%)
	但 馬	63	63	(100.0%)	2	(3.2%)	63	(100.0%)	2	(3.2%)
	丹 波	36	35	(97.2%)	3	(8.3%)	36	(100.0%)	2	(5.6%)
	淡 路	41	29	(70.7%)	9	(22.0%)	32	(78.0%)	2	(4.9%)
中学校	全 県	250	116	(46.4%)	3	(1.2%)	223	(89.2%)	16	(6.4%)
	神 戸	0	0	(0.0%)	0	(0.0%)	0	(0.0%)	0	(0.0%)
	阪神南	40	11	(27.5%)	2	(5.0%)	34	(85.0%)	5	(12.5%)
	阪神北	30	17	(56.7%)	0	(0.0%)	28	(93.3%)	0	(0.0%)
	東播磨	35	11	(31.4%)	0	(0.0%)	35	(100.0%)	1	(2.9%)
	北播磨	26	7	(26.9%)	0	(0.0%)	15	(57.7%)	1	(3.8%)
	中播磨	40	13	(32.5%)	1	(2.5%)	37	(92.5%)	2	(5.0%)
	西播磨	28	19	(67.9%)	0	(0.0%)	26	(92.9%)	5	(17.9%)
	但 馬	23	23	(100.0%)	0	(0.0%)	23	(100.0%)	1	(4.3%)
	丹 波	12	9	(75.0%)	0	(0.0%)	12	(100.0%)	1	(8.3%)
	淡 路	16	6	(37.5%)	0	(0.0%)	13	(81.3%)	0	(0.0%)
高等学校	全 県	9	2	(22.2%)	0	(0.0%)	7	(77.8%)	1	(11.1%)
	神 戸	0	0	(0.0%)	0	(0.0%)	0	(0.0%)	0	(0.0%)
	阪神南	5	0	(0.0%)	0	(0.0%)	3	(60.0%)	1	(20.0%)
	阪神北	0	0	(0.0%)	0	(0.0%)	0	(0.0%)	0	(0.0%)
	東播磨	1	0	(0.0%)	0	(0.0%)	1	(100.0%)	0	(0.0%)
	北播磨	0	0	(0.0%)	0	(0.0%)	0	(0.0%)	0	(0.0%)
	中播磨	3	2	(66.7%)	0	(0.0%)	3	(100.0%)	0	(0.0%)
	西播磨	0	0	(0.0%)	0	(0.0%)	0	(0.0%)	0	(0.0%)
	但 馬	0	0	(0.0%)	0	(0.0%)	0	(0.0%)	0	(0.0%)
	丹 波	0	0	(0.0%)	0	(0.0%)	0	(0.0%)	0	(0.0%)
	淡 路	0	0	(0.0%)	0	(0.0%)	0	(0.0%)	0	(0.0%)
特別支援学校小学部	9	5	(55.6%)	4	(44.4%)	8	(88.9%)	4	(44.4%)	
特別支援学校中学部	9	6	(66.7%)	4	(44.4%)	8	(88.9%)	4	(44.4%)	
特別支援学校高等部	8	6	(75.0%)	4	(50.0%)	7	(87.5%)	4	(50.0%)	



3 う蝕有病状況 ※特別支援学校の状況は含んでいません

(1) 全県 ※1歳6か月・3歳児の結果については、平成29年度の市町実施の歯科健康診査の結果です

表5 う蝕有病状況（全県）

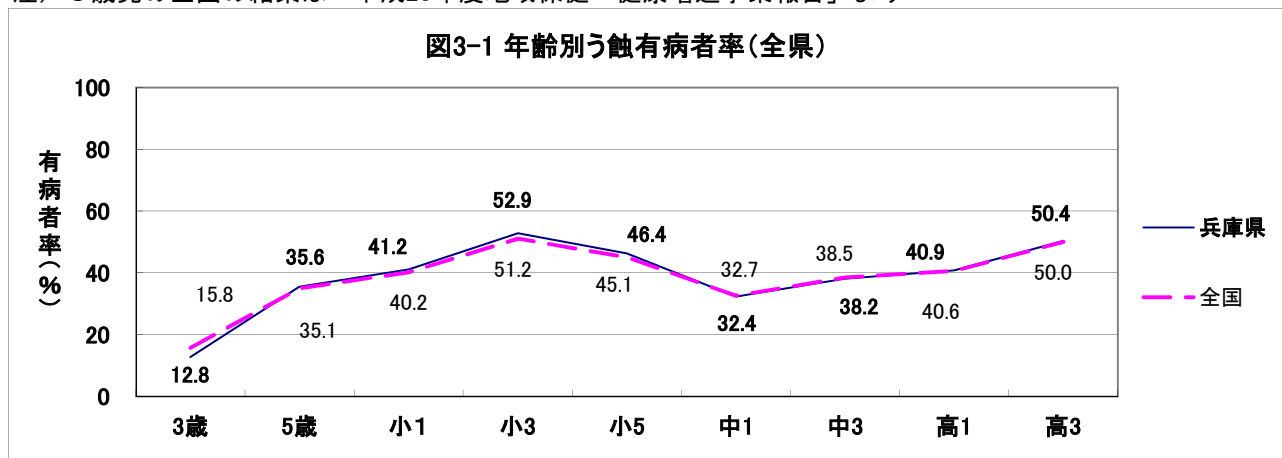
	う蝕有病者率 (%)				一人平均う歯数 (歯)	
	計	A型	B型	C型	受診者	有病者
1歳6か月	1.1	1.0	0.1	0.1	0.03	2.57
3歳	12.8	9.0	3.1	0.7	0.43	3.36

	う蝕有病者率 (%)			一人平均う歯数 (歯)	
	計	処置完了者	処置未完了者	受診者	有病者
5歳	35.6	11.7	23.9	1.37	3.86
小学1年生	41.2	17.8	23.4	-	-
小学2年生	47.8	24.0	23.8	-	-
小学3年生	52.9	29.1	23.8	-	-
小学4年生	53.7	30.9	22.8	-	-
小学5年生	46.4	26.8	19.5	-	-
小学6年生	37.8	22.3	15.5	-	-
中学1年生	32.4	18.3	14.1	0.67	2.06
中学2年生	33.8	19.6	14.2	-	-
中学3年生	38.2	21.7	16.5	-	-
高校1年生	40.9	23.3	17.6	-	-
高校2年生	46.6	26.9	19.7	-	-
高校3年生	50.4	28.9	21.5	-	-
5歳(保育所)	37.8	11.6	26.2	1.49	3.93
5歳(認可)	34.0	11.7	22.4	1.20	3.52
5歳(幼稚園)	35.4	11.8	23.6	1.51	4.27

	受診者あたり					有病者あたり				
	合計	喪失歯	う歯			合計	喪失歯	う歯		
			計	処置歯	処置未完了歯			計	処置歯	処置未完了歯
中学1年生	0.67	0.01	0.66	0.41	0.25	2.06	0.04	2.03	1.27	0.76

注) 5歳児～高3の全国の結果は「平成30年度学校保健統計」より

注) 3歳児の全国の結果は「平成28年度地域保健・健康増進事業報告」より



※全国の3歳は28年度データ、5歳から高3は30年度データ

(2) 特別支援学校

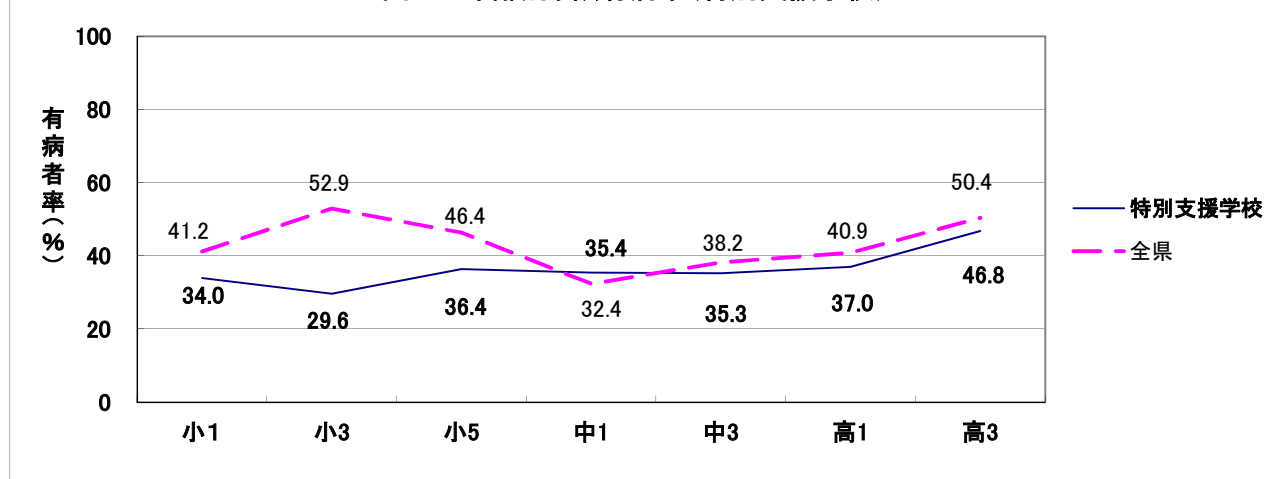
表6 特別支援学校におけるう蝕有病状況（全県）

	う蝕有病者率（％）			一人平均う歯数（歯）	
	計	処置完了者	処置未完了者	受診者	有病者
幼稚園（5歳）	33.3	0.0	33.3	0.33	1.00
小学1年生	34.0	15.1	18.9	-	-
小学2年生	29.3	13.4	15.9	-	-
小学3年生	29.6	13.0	16.7	-	-
小学4年生	40.7	22.0	18.6	-	-
小学5年生	36.4	27.3	9.1	-	-
小学6年生	43.8	31.3	12.5	-	-
中学1年生	35.4	20.8	14.6	0.92	2.59
中学2年生	29.2	14.2	15.0	-	-
中学3年生	35.3	16.2	19.1	-	-
高校1年生	37.0	19.7	17.3	-	-
高校2年生	46.3	27.7	18.6	-	-
高校3年生	46.8	22.9	23.9	-	-

	受診者あたり					有病者あたり				
	合計	喪失歯	う歯			合計	喪失歯	う歯		
			計	処置歯	処置未完了歯			計	処置歯	処置未完了歯
中学1年生	0.92	0.00	0.92	0.72	0.20	2.59	0.00	2.59	2.03	0.56

注) 神戸市、西宮市、尼崎市、加西市、明石市、加古川市、三木市、小野市、伊丹市、川西市、篠山市、宝塚市、三田市の調査結果による。

図3-2 年齢別う蝕有病率(特別支援学校)





(3) 圏域別

① 神戸圏域

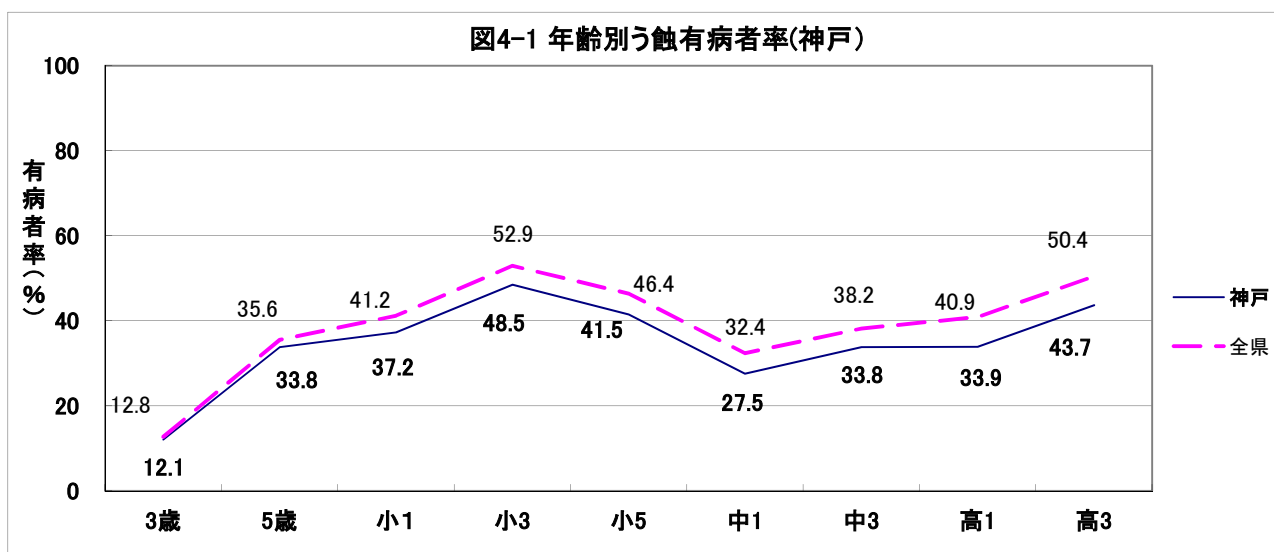
表7-1 う蝕有病状況 (神戸)

	う蝕有病者率 (%)				一人平均う歯数 (歯)	
	計	A型	B型	C型	受診者	有病者
1歳6か月	1.3	1.2	0.0	0.1	0.03	2.30
3 歳	12.1	8.5	2.9	0.6	0.40	3.28

	う蝕有病者率 (%)			一人平均う歯数 (歯)	
	計	処置完了者	処置未完了者	受診者	有病者
5 歳	33.8	11.8	22.0	1.32	3.91
小学1年生	37.2	18.6	18.6	-	-
小学2年生	43.4	24.9	18.5	-	-
小学3年生	48.5	29.8	18.6	-	-
小学4年生	48.7	31.0	17.6	-	-
小学5年生	41.5	26.7	14.8	-	-
小学6年生	34.1	22.7	11.5	-	-
中学1年生	27.5	16.2	11.3	0.51	1.85
中学2年生	30.1	17.7	12.4	-	-
中学3年生	33.8	19.9	13.9	-	-
高校1年生	33.9	17.7	16.2	-	-
高校2年生	40.9	22.1	18.8	-	-
高校3年生	43.7	23.0	20.6	-	-
5歳 (保育所)	41.1	12.1	29.0	1.74	4.25
5歳 (認可)	29.7	12.0	17.7	1.03	3.46
5歳 (幼稚園)	33.9	10.7	23.2	1.54	4.56

	受診者あたり					有病者あたり				
	合計	喪失歯	う歯			合計	喪失歯	う歯		
			計	処置歯	処置未完了歯			計	処置歯	処置未完了歯
中学1年生	0.51	0.01	0.50	0.31	0.19	1.85	0.04	1.82	1.13	0.69

図4-1 年齢別う蝕有病者率(神戸)



② 阪神南圏域

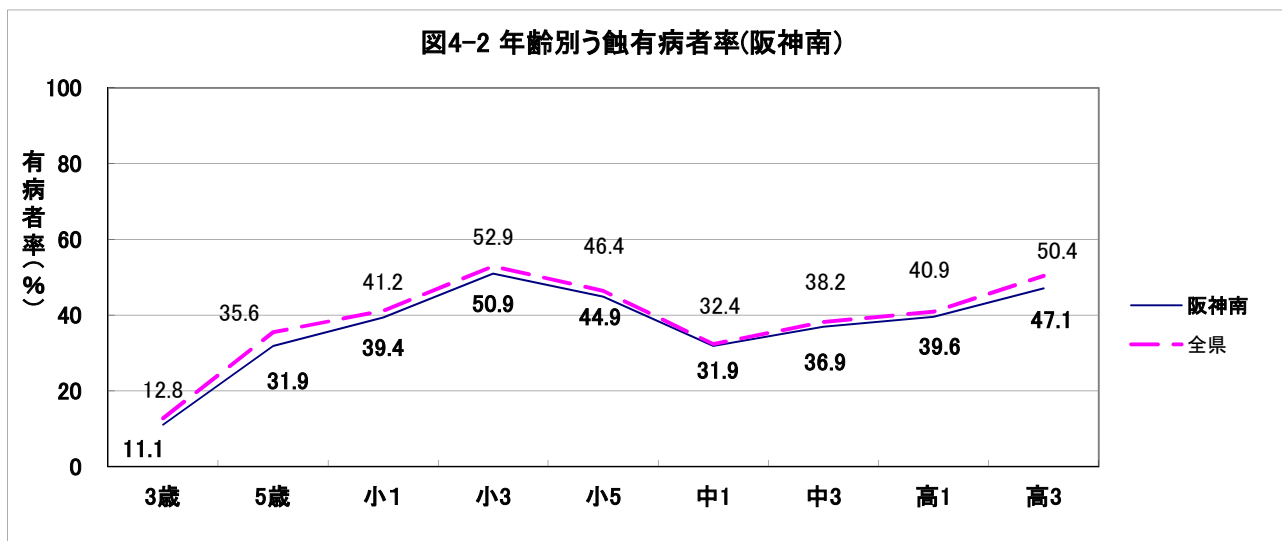
表7-2 う蝕有病状況（阪神南）

	う蝕有病者率（％）				一人平均う歯数（歯）	
	計	A型	B型	C型	受診者	有病者
1歳6か月	0.9	0.8	0.1	0.0	0.02	2.69
3歳	11.1	8.0	2.6	0.5	0.36	3.20

	う蝕有病者率（％）			一人平均う歯数（歯）	
	計	処置完了者	処置未完了者	受診者	有病者
5歳	31.9	10.3	21.5	1.22	3.84
小学1年生	39.4	17.2	22.2	-	-
小学2年生	45.9	22.2	23.6	-	-
小学3年生	50.9	26.4	24.6	-	-
小学4年生	52.1	28.6	23.5	-	-
小学5年生	44.9	24.7	20.2	-	-
小学6年生	34.9	18.9	15.9	-	-
中学1年生	31.9	14.9	16.9	0.75	2.34
中学2年生	31.1	15.8	15.3	-	-
中学3年生	36.9	16.8	20.1	-	-
高校1年生	39.6	21.9	17.6	-	-
高校2年生	43.5	24.0	19.5	-	-
高校3年生	47.1	26.6	20.5	-	-
5歳（保育所）	34.5	9.9	24.5	1.38	4.02
5歳（認可）	23.8	8.6	15.2	0.63	2.64
5歳（幼稚園）	35.8	12.4	23.4	1.56	4.35

	受診者あたり					有病者あたり				
	合計	喪失歯	う歯			合計	喪失歯	う歯		
			計	処置歯	処置未完了歯			計	処置歯	処置未完了歯
中学1年生	0.75	0.01	0.73	0.37	0.37	2.34	0.04	2.30	1.15	1.15

図4-2 年齢別う蝕有病者率(阪神南)



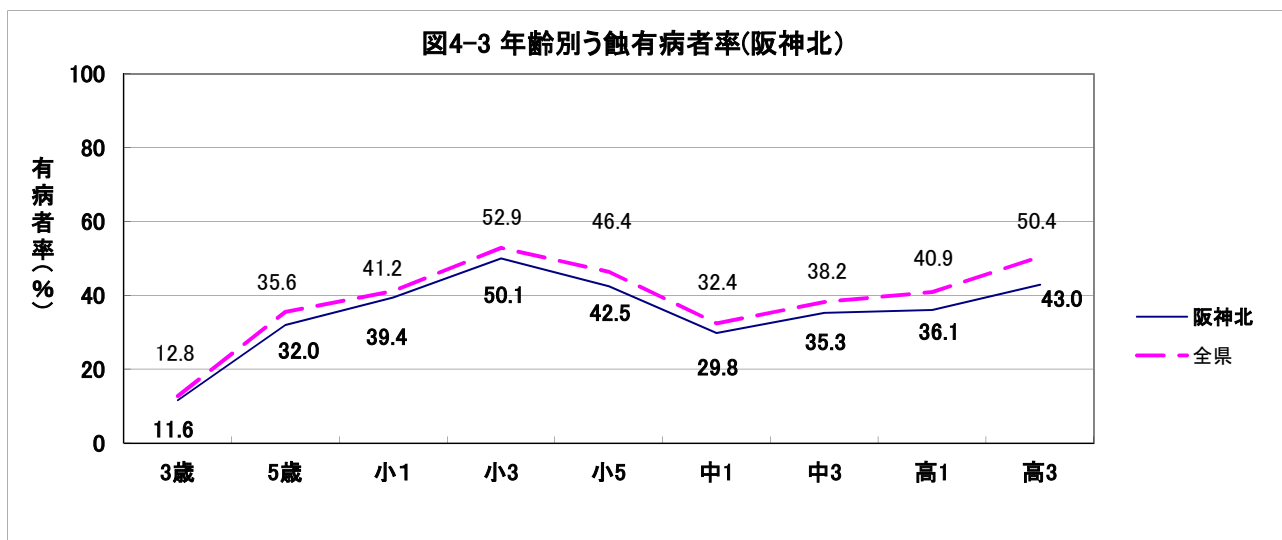
③ 阪神北圏域

表7-3 う蝕有病状況（阪神北）

	う蝕有病者率（％）				一人平均う歯数（歯）	
	計	A型	B型	C型	受診者	有病者
1歳6か月	0.8	0.7	0.0	0.0	0.03	3.40
3歳	11.6	8.6	2.5	0.6	0.39	3.35

	う蝕有病者率（％）			一人平均う歯数（歯）	
	計	処置完了者	処置未完了者	受診者	有病者
5歳	32.0	10.8	21.2	1.09	3.42
小学1年生	39.4	15.2	24.2	-	-
小学2年生	44.9	20.4	24.5	-	-
小学3年生	50.1	24.9	25.2	-	-
小学4年生	51.3	27.4	23.9	-	-
小学5年生	42.5	22.2	20.3	-	-
小学6年生	36.8	19.4	17.4	-	-
中学1年生	29.8	16.5	13.3	0.50	1.67
中学2年生	31.2	16.9	14.3	-	-
中学3年生	35.3	18.8	16.5	-	-
高校1年生	36.1	20.7	15.4	-	-
高校2年生	41.5	23.2	18.3	-	-
高校3年生	43.0	23.4	19.6	-	-
5歳（保育所）	33.0	11.4	21.6	1.15	3.49
5歳（認可）	33.3	11.1	22.2	0.93	2.79
5歳（幼稚園）	29.9	9.9	19.9	1.19	4.00

	受診者あたり					有病者あたり				
	合計	喪失歯	う歯			合計	喪失歯	う歯		
			計	処置歯	処置未完了歯			計	処置歯	処置未完了歯
中学1年生	0.50	0.00	0.50	0.30	0.20	1.67	0.00	1.67	0.99	0.68



④ 東播磨圏域

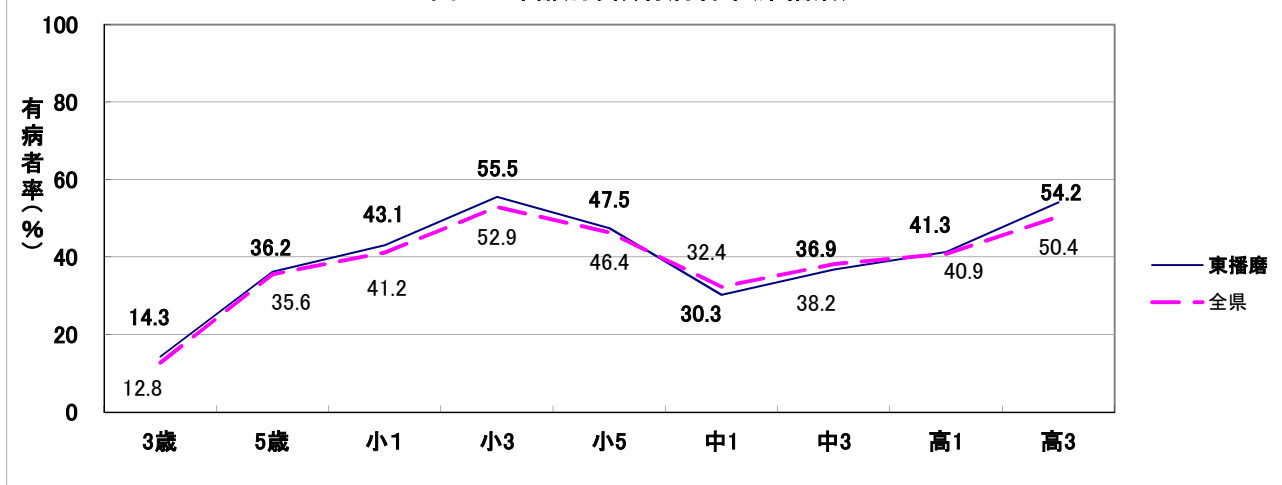
表7-4 う蝕有病状況（東播磨）

	う蝕有病者率（％）				一人平均う歯数（歯）	
	計	A型	B型	C型	受診者	有病者
1歳6か月	0.9	0.8	0.0	0.1	0.02	2.51
3歳	14.3	10.2	3.4	0.7	0.52	3.62

	う蝕有病者率（％）			一人平均う歯数（歯）	
	計	処置完了者	処置未完了者	受診者	有病者
5歳	36.2	13.1	23.1	1.42	3.91
小学1年生	43.1	18.2	24.9	-	-
小学2年生	51.4	26.1	25.2	-	-
小学3年生	55.5	31.7	23.8	-	-
小学4年生	55.2	31.9	23.3	-	-
小学5年生	47.5	27.9	19.5	-	-
小学6年生	38.1	22.9	15.1	-	-
中学1年生	30.3	17.5	12.8	0.63	2.07
中学2年生	31.7	18.6	13.1	-	-
中学3年生	36.9	20.4	16.5	-	-
高校1年生	41.3	23.3	18.1	-	-
高校2年生	47.6	27.8	19.8	-	-
高校3年生	54.2	30.6	23.5	-	-
5歳（保育所）	37.6	12.7	24.9	1.55	4.13
5歳（認可）	37.3	14.0	23.4	1.24	3.33
5歳（幼稚園）	34.2	12.9	21.4	1.41	4.12

	受診者あたり					有病者あたり				
	合計	喪失歯	う歯			合計	喪失歯	う歯		
			計	処置歯	処置未完了歯			計	処置歯	処置未完了歯
中学1年生	0.63	0.02	0.61	0.42	0.20	2.07	0.06	2.01	1.37	0.64

図4-4 年齢別う蝕有病者率(東播磨)



⑤ 北播磨圏域

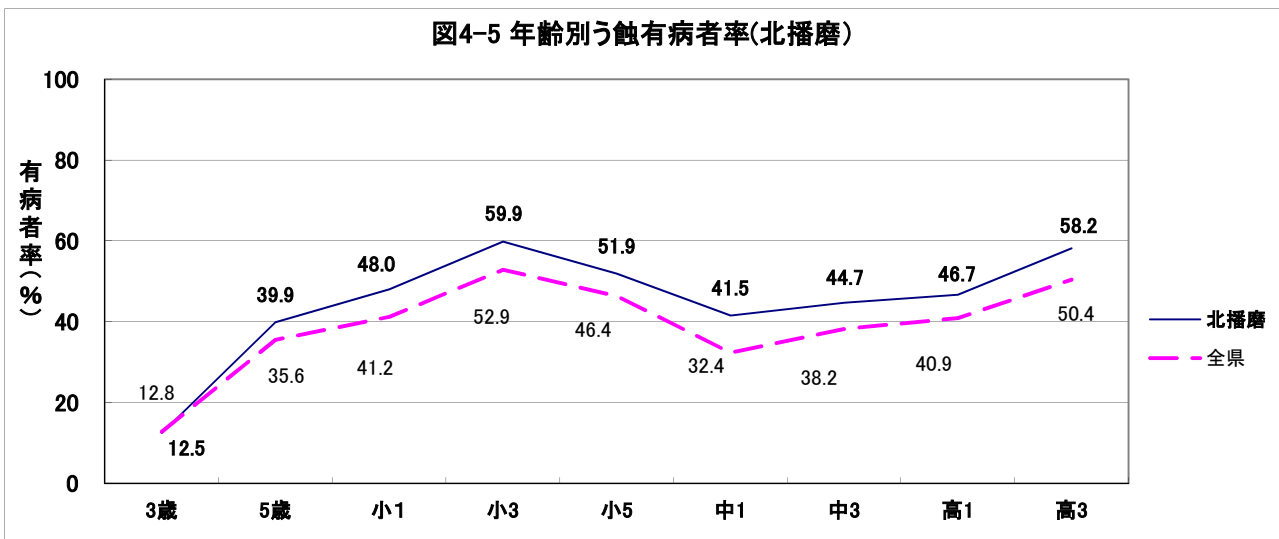
表7-5 う蝕有病状況（北播磨）

	う蝕有病者率（％）				一人平均う歯数（歯）	
	計	A型	B型	C型	受診者	有病者
1歳6か月	0.8	0.8	0.0	0.0	0.03	3.27
3歳	12.5	8.9	2.8	0.7	0.44	3.53

	う蝕有病者率（％）			一人平均う歯数（歯）	
	計	処置完了者	処置未完了者	受診者	有病者
5歳	39.9	12.1	27.7	1.52	3.81
小学1年生	48.0	17.6	30.4	-	-
小学2年生	54.1	24.9	29.1	-	-
小学3年生	59.9	31.1	28.8	-	-
小学4年生	59.6	33.4	26.2	-	-
小学5年生	51.9	29.0	22.9	-	-
小学6年生	43.2	25.0	18.2	-	-
中学1年生	41.5	22.8	18.7	0.94	2.26
中学2年生	40.8	21.1	19.7	-	-
中学3年生	44.7	24.3	20.4	-	-
高校1年生	46.7	27.0	19.7	-	-
高校2年生	53.4	30.6	22.8	-	-
高校3年生	58.2	33.2	25.0	-	-
5歳（保育所）	42.6	12.1	30.6	1.45	3.41
5歳（認可）	39.5	11.7	27.8	1.57	3.98
5歳（幼稚園）	34.6	14.9	19.7	1.37	3.95

	受診者あたり					有病者あたり				
	合計	喪失歯	う歯			合計	喪失歯	う歯		
			計	処置歯	処置未完了歯			計	処置歯	処置未完了歯
中学1年生	0.94	0.03	0.91	0.58	0.34	2.26	0.06	2.20	1.39	0.81

図4-5 年齢別う蝕有病者率(北播磨)



⑥ 中播磨圏域

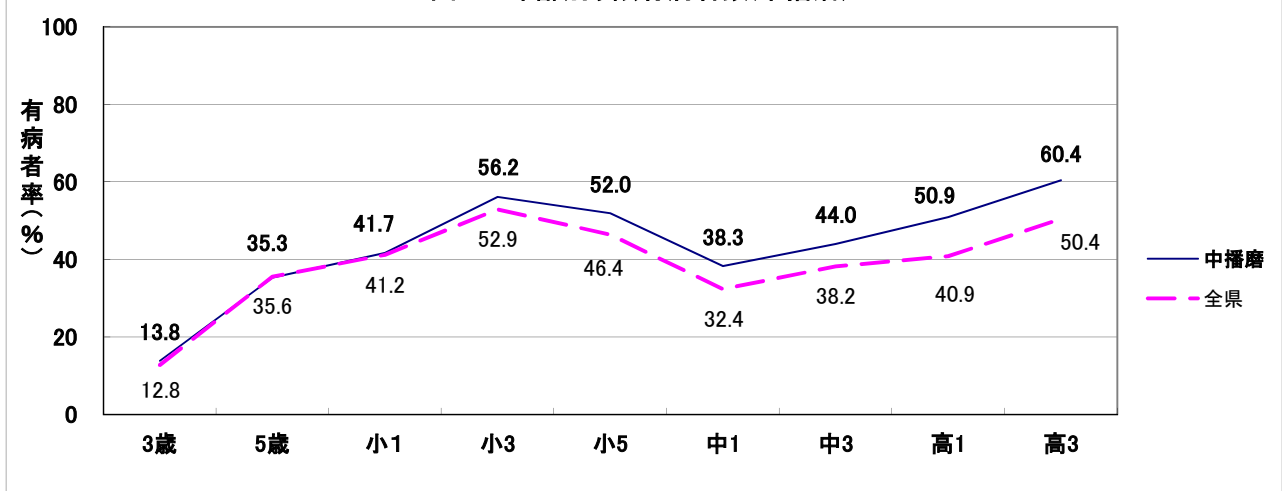
表7-6 う蝕有病状況（中播磨）

	う蝕有病者率（％）				一人平均う歯数（歯）	
	計	A型	B型	C型	受診者	有病者
1歳6か月	1.7	1.6	0.0	0.1	0.04	2.37
3歳	13.8	9.7	3.3	0.8	0.46	3.30

	う蝕有病者率（％）			一人平均う歯数（歯）	
	計	処置完了者	処置未完了者	受診者	有病者
5歳	35.3	10.5	24.8	1.40	3.96
小学1年生	41.7	18.2	23.5	-	-
小学2年生	50.1	24.7	25.4	-	-
小学3年生	56.2	31.1	25.1	-	-
小学4年生	57.9	33.1	24.9	-	-
小学5年生	52.0	30.7	21.2	-	-
小学6年生	42.1	25.0	17.1	-	-
中学1年生	38.3	24.1	14.3	0.84	2.20
中学2年生	40.3	27.3	13.0	-	-
中学3年生	44.0	29.0	15.0	-	-
高校1年生	50.9	31.8	19.1	-	-
高校2年生	56.8	36.9	19.9	-	-
高校3年生	60.4	40.9	19.5	-	-
5歳（保育所）	38.0	10.9	27.1	1.32	3.48
5歳（認可）	34.2	10.9	23.3	1.26	3.69
5歳（幼稚園）	36.2	9.4	26.8	1.74	4.80

	受診者あたり					有病者あたり				
	合計	喪失歯	う歯			合計	喪失歯	う歯		
			計	処置歯	処置未完了歯			計	処置歯	処置未完了歯
中学1年生	0.84	0.01	0.83	0.58	0.25	2.20	0.04	2.17	1.51	0.66

図4-6 年齢別う蝕有病者数(中播磨)



⑦ 西播磨圏域

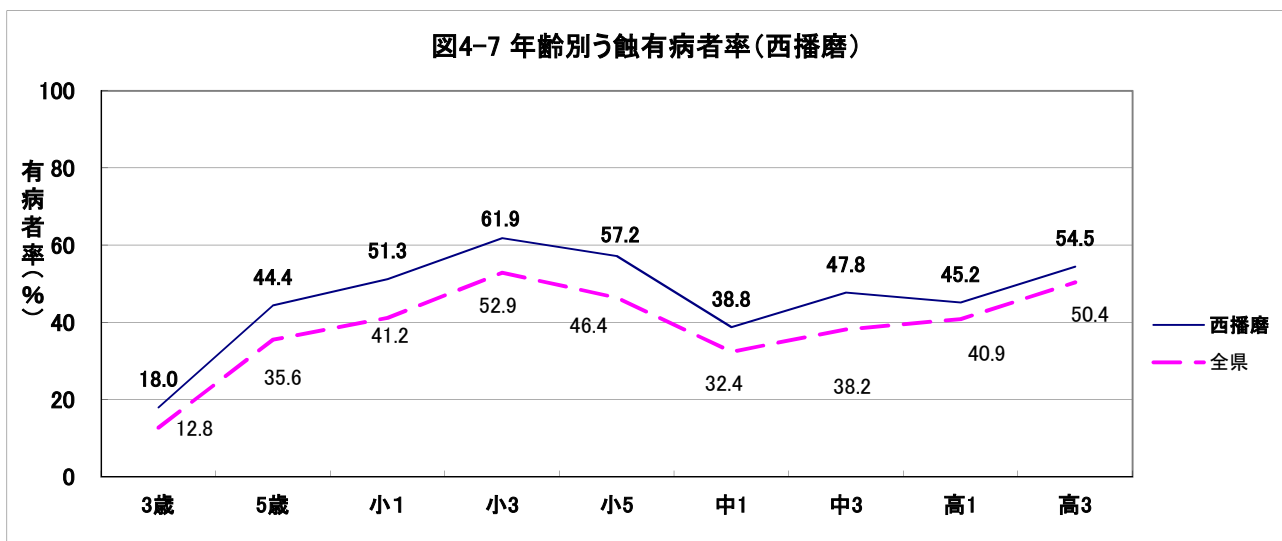
表7-7 う蝕有病状況（西播磨）

	う蝕有病者率（％）				一人平均う歯数（歯）	
	計	A型	B型	C型	受診者	有病者
1歳6か月	1.3	1.0	0.2	0.1	0.03	2.65
3歳	18.0	12.3	4.9	0.9	0.63	3.51

	う蝕有病者率（％）			一人平均う歯数（歯）	
	計	処置完了者	処置未完了者	受診者	有病者
5歳	44.4	13.4	31.0	1.84	4.14
小学1年生	51.3	21.3	30.0	-	-
小学2年生	58.0	28.6	29.4	-	-
小学3年生	61.9	33.8	28.1	-	-
小学4年生	64.2	38.2	26.0	-	-
小学5年生	57.2	32.5	24.7	-	-
小学6年生	48.2	29.0	19.2	-	-
中学1年生	38.8	25.3	13.5	0.89	2.31
中学2年生	41.7	26.3	15.4	-	-
中学3年生	47.8	32.6	15.2	-	-
高校1年生	45.2	25.9	19.3	-	-
高校2年生	53.1	30.8	22.3	-	-
高校3年生	54.5	33.8	20.7	-	-
5歳（保育所）	47.5	14.9	32.7	1.90	4.00
5歳（認可）	39.3	14.6	24.7	1.45	3.68
5歳（幼稚園）	45.3	11.7	33.6	2.03	4.49

	受診者あたり					有病者あたり				
	合計	喪失歯	う歯			合計	喪失歯	う歯		
			計	処置歯	処置未完了歯			計	処置歯	処置未完了歯
中学1年生	0.89	0.01	0.88	0.65	0.24	2.31	0.03	2.28	1.67	0.61

図4-7 年齢別う蝕有病者率（西播磨）



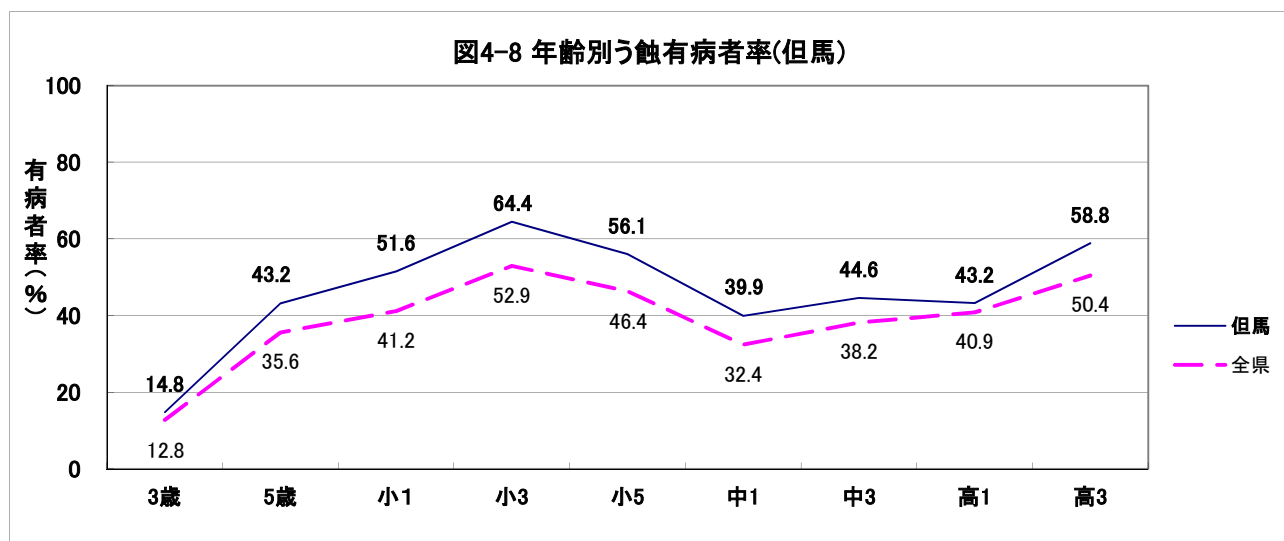
⑧ 但馬圏域

表7-8 う蝕有病状況（但馬）

	う蝕有病者率 (%)				一人平均う歯数 (歯)	
	計	A型	B型	C型	受診者	有病者
1歳6か月	1.3	1.0	0.1	0.2	0.04	2.73
3歳	14.8	9.8	3.9	1.0	0.47	3.20

	う蝕有病者率 (%)			一人平均う歯数 (歯)	
	計	処置完了者	処置未完了者	受診者	有病者
5歳	43.2	16.5	26.7	1.74	4.03
小学1年生	51.6	20.3	31.3	-	-
小学2年生	55.1	23.9	31.3	-	-
小学3年生	64.4	33.7	30.8	-	-
小学4年生	62.7	33.1	29.6	-	-
小学5年生	56.1	33.5	22.5	-	-
小学6年生	46.3	26.9	19.4	-	-
中学1年生	39.9	22.9	17.1	0.84	2.10
中学2年生	42.2	24.6	17.6	-	-
中学3年生	44.6	26.5	18.1	-	-
高校1年生	43.2	28.7	14.5	-	-
高校2年生	47.2	31.1	16.0	-	-
高校3年生	58.8	36.6	22.2	-	-
5歳 (保育所)	40.2	14.2	26.0	1.37	3.42
5歳 (認可)	43.8	14.7	29.0	1.93	4.40
5歳 (幼稚園)	43.8	23.1	20.7	1.48	3.39

	受診者あたり					有病者あたり				
	合計	喪失歯	う歯			合計	喪失歯	う歯		
			計	処置歯	処置未完了歯			計	処置歯	処置未完了歯
中学1年生	0.84	0.01	0.83	0.57	0.26	2.10	0.02	2.08	1.43	0.65





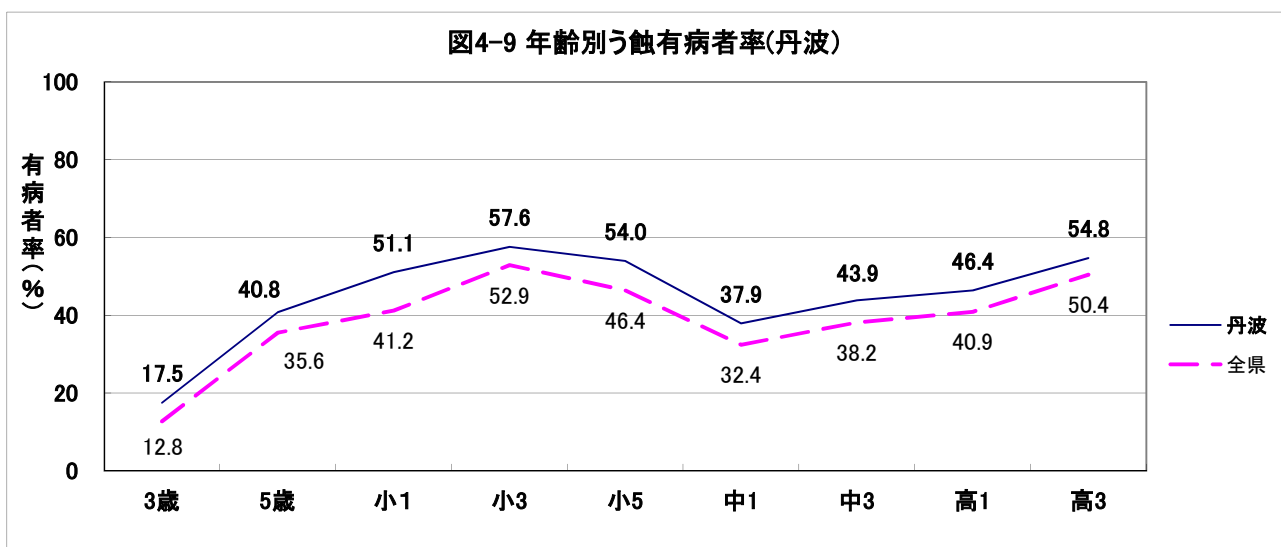
⑨ 丹波圏域

表7-9 う蝕有病状況（丹波）

	う蝕有病者率（％）				一人平均う歯数（歯）	
	計	A型	B型	C型	受診者	有病者
1歳6か月	1.1	0.8	0.3	0.0	0.03	2.88
3歳	17.5	11.3	5.5	0.7	0.69	3.90

	う蝕有病者率（％）			一人平均う歯数（歯）	
	計	処置完了者	処置未完了者	受診者	有病者
5歳	40.8	9.8	31.0	1.59	3.90
小学1年生	51.1	17.8	33.3	-	-
小学2年生	54.3	26.4	27.9	-	-
小学3年生	57.6	29.1	28.5	-	-
小学4年生	62.9	35.1	27.7	-	-
小学5年生	54.0	30.1	23.9	-	-
小学6年生	39.6	23.4	16.2	-	-
中学1年生	37.9	24.2	13.7	0.76	2.00
中学2年生	39.5	26.6	12.8	-	-
中学3年生	43.9	28.1	15.8	-	-
高校1年生	46.4	25.8	20.6	-	-
高校2年生	52.4	29.6	22.8	-	-
高校3年生	54.8	28.3	26.5	-	-
5歳（認こ）	41.8	8.7	33.1	1.53	3.67
5歳（幼稚園）	39.2	11.6	27.6	1.69	4.30

	受診者あたり					有病者あたり				
	合計	喪失歯	う歯			合計	喪失歯	う歯		
			計	処置歯	処置未完了歯			計	処置歯	処置未完了歯
中学1年生	0.76	0.01	0.75	0.52	0.23	2.00	0.02	1.98	1.37	0.61



⑩ 淡路圏域

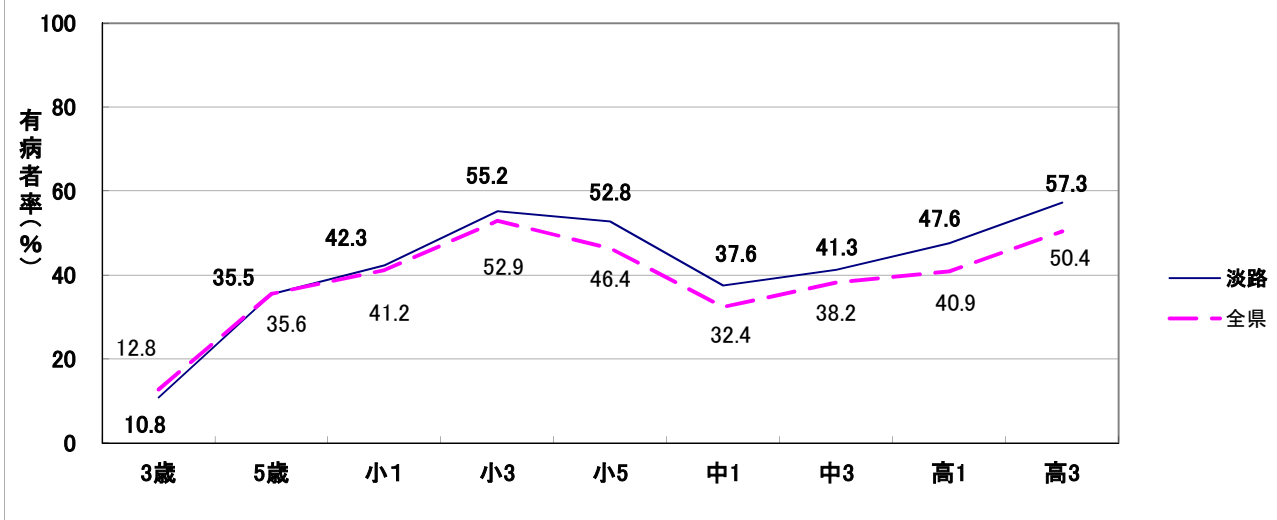
表7-10 う蝕有病状況（淡路）

	う蝕有病者率（％）				一人平均う歯数（歯）	
	計	A型	B型	C型	受診者	有病者
1歳6か月	0.4	0.4	0.0	0.0	0.01	2.25
3歳	10.8	8.2	2.2	0.5	0.33	3.05

	う蝕有病者率（％）			一人平均う歯数（歯）	
	計	処置完了者	処置未完了者	受診者	有病者
5歳	35.5	8.7	26.8	1.41	3.96
小学1年生	42.3	14.1	28.2	-	-
小学2年生	52.2	21.8	30.4	-	-
小学3年生	55.2	24.4	30.8	-	-
小学4年生	57.5	26.2	31.4	-	-
小学5年生	52.8	22.8	30.0	-	-
小学6年生	43.1	20.0	23.1	-	-
中学1年生	37.6	16.5	21.0	0.77	2.05
中学2年生	37.1	20.1	17.0	-	-
中学3年生	41.3	21.9	19.4	-	-
高校1年生	47.6	25.5	22.0	-	-
高校2年生	50.2	27.9	22.2	-	-
高校3年生	57.3	29.2	28.1	-	-
5歳（保育所）	33.5	7.7	25.8	1.37	4.08
5歳（認可）	39.5	10.2	29.3	1.56	3.96
5歳（幼稚園）	33.3	10.1	23.2	1.00	3.00

	受診者あたり					有病者あたり				
	合計	喪失歯	う歯			合計	喪失歯	う歯		
			計	処置歯	処置未完了歯			計	処置歯	処置未完了歯
中学1年生	0.77	0.01	0.76	0.45	0.31	2.05	0.03	2.02	1.20	0.82

図4-10 年齢別う蝕有病者率(淡路)



#### 4 圏域別う蝕有病状況の比較

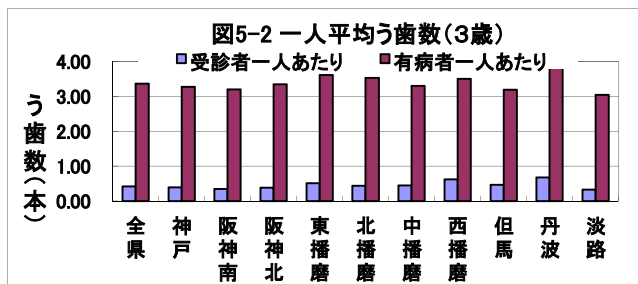
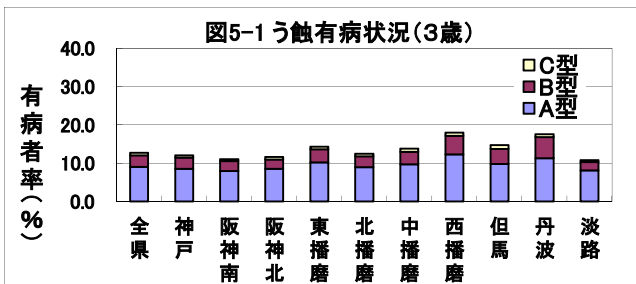
##### (1) 3歳

3歳児歯科健診では、どの部位にう蝕（処置歯を含む）が存在するかによって、う蝕罹患型にわけ、質問事項・歯垢の付着状態等も参考に指導を行っている。

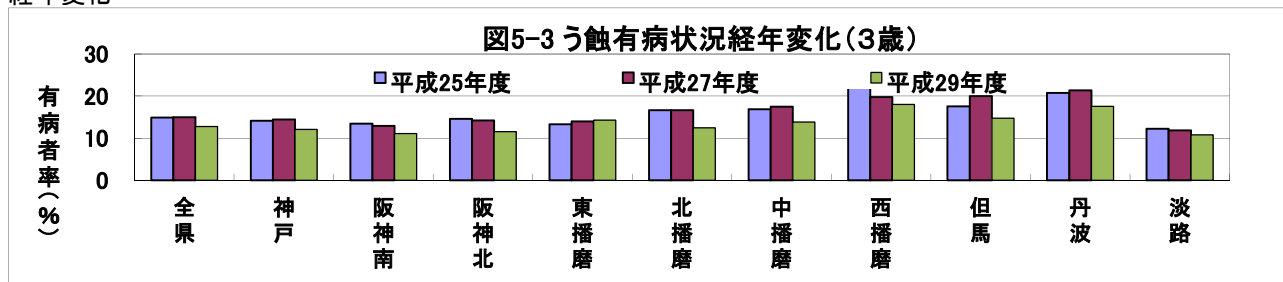
り患型	予後の予測	指導事項
O型 う蝕がない者	比較的う蝕にかかりにくいと思われる	・現在はよい状態にあるので現状を続けるよう努力させる。 ・一般的指導事項は守るよう指導する。
A型 上顎前歯部のみ、または臼歯部にのみう蝕のある者	このままではう蝕が広がる可能性がある	・未処置歯の治療をうけるよう勧める。 ・一般的事項を徹底するよう指導する。必要に応じて歯の清掃指導を行う。 ・哺乳ビンを使用していれば使用を止めるよう指導する。
B型 臼歯部及び上顎前歯部にう蝕のある者	将来、下顎前歯部を含む他の部位にう蝕が広がる可能性が高い	・歯科医院で未処置歯の処置をしてもらうよう勧める。 ・一般的事項を徹底するよう指導する。甘い飲食物の摂取は十分注意するよう指示する。必要に応じて歯の清掃指導を行う。
C型	C1型：下顎前歯部にう蝕のある者	比較的軽度である
	C2型：下顎前歯部を含む他の部位にう蝕のある者	う蝕が急速に広がる可能性が高く、永久歯列にも影響する

表8 う蝕有病状況（3歳）

	う蝕有病者率（％）				1人平均う蝕数（歯）	
	計	A型	B型	C型	受診者	有病者
全 県	12.8	9.0	3.1	0.7	0.43	3.36
神 戸	12.1	8.5	2.9	0.6	0.40	3.28
阪神南	11.1	8.0	2.6	0.5	0.36	3.20
阪神北	11.6	8.6	2.5	0.6	0.39	3.35
東播磨	14.3	10.2	3.4	0.7	0.52	3.62
北播磨	12.5	8.9	2.8	0.7	0.44	3.53
中播磨	13.8	9.7	3.3	0.8	0.46	3.30
西播磨	18.0	12.3	4.9	0.9	0.63	3.51
但 馬	14.8	9.8	3.9	1.0	0.47	3.20
丹 波	17.5	11.3	5.5	0.7	0.69	3.90
淡 路	10.8	8.2	2.2	0.5	0.33	3.05



#### 経年変化



(2) 5 歳

表9-1 5歳児のう蝕有病状況（合計）

合計	う蝕有病者率 (%)		
	計	処置完了者	処置未完了者
全 県	35.6	11.7	23.9
神 戸	33.8	11.8	22.0
阪神南	31.9	10.3	21.5
阪神北	32.0	10.8	21.2
東播磨	36.2	13.1	23.1
北播磨	39.9	12.1	27.7
中播磨	35.3	10.5	24.8
西播磨	44.4	13.4	31.0
但 馬	43.2	16.5	26.7
丹 波	40.8	9.8	31.0
淡 路	35.5	8.7	26.8

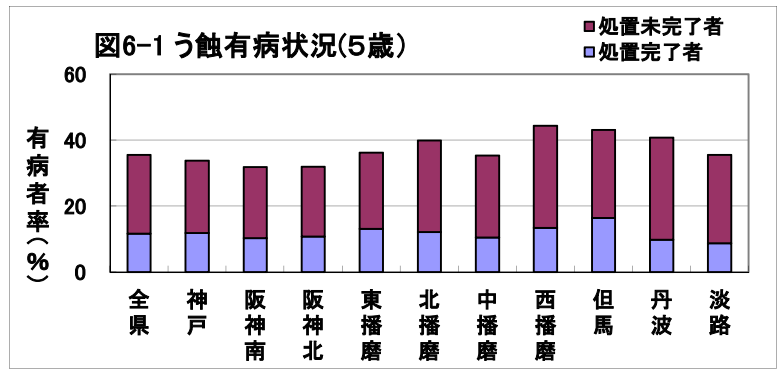


表9-2 5歳児のう蝕有病状況（保育所）

保育所	う蝕有病者率 (%)		
	計	処置完了者	処置未完了者
全 県	37.8	11.6	26.2
神 戸	41.1	12.1	29.0
阪神南	34.5	9.9	24.5
阪神北	33.0	11.4	21.6
東播磨	37.6	12.7	24.9
北播磨	42.6	12.1	30.6
中播磨	38.0	10.9	27.1
西播磨	47.5	14.9	32.7
但 馬	40.2	14.2	26.0
淡 路	33.5	7.7	25.8

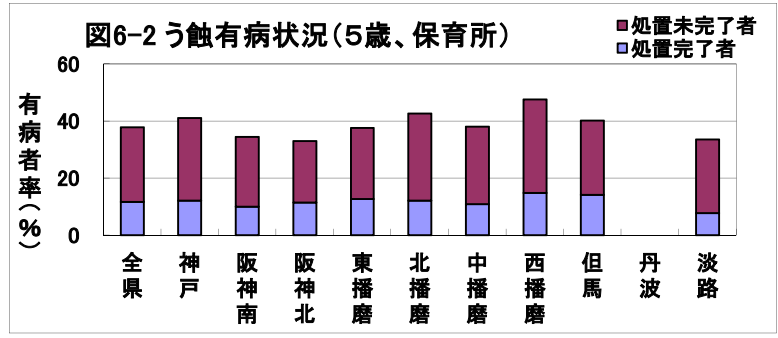


表9-3 5歳児のう蝕有病状況（認定こども園）

認定こども園	う蝕有病者率 (%)		
	計	処置完了者	処置未完了者
全 県	34.0	11.7	22.4
神 戸	29.7	12.0	17.7
阪神南	23.8	8.6	15.2
阪神北	33.3	11.1	22.2
東播磨	37.3	14.0	23.4
北播磨	39.5	11.7	27.8
中播磨	34.2	10.9	23.3
西播磨	39.3	14.6	24.7
但 馬	43.8	14.7	29.0
丹 波	41.8	8.7	33.1
淡 路	39.5	10.2	29.3

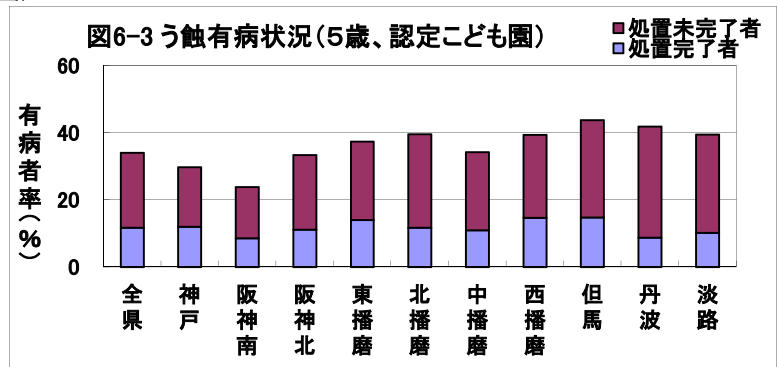
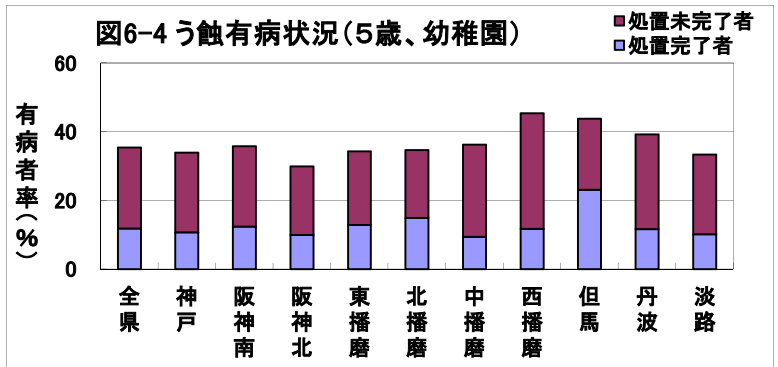


表9-4 5歳児のう蝕有病状況（幼稚園）

幼稚園	う蝕有病者率 (%)		
	計	処置完了者	処置未完了者
全 県	35.4	11.8	23.6
神 戸	33.9	10.7	23.2
阪神南	35.8	12.4	23.4
阪神北	29.9	9.9	19.9
東播磨	34.2	12.9	21.4
北播磨	34.6	14.9	19.7
中播磨	36.2	9.4	26.8
西播磨	45.3	11.7	33.6
但 馬	43.8	23.1	20.7
丹 波	39.2	11.6	27.6
淡 路	33.3	10.1	23.2



経年変化

図6-5 う蝕有病状況経年変化(5歳)

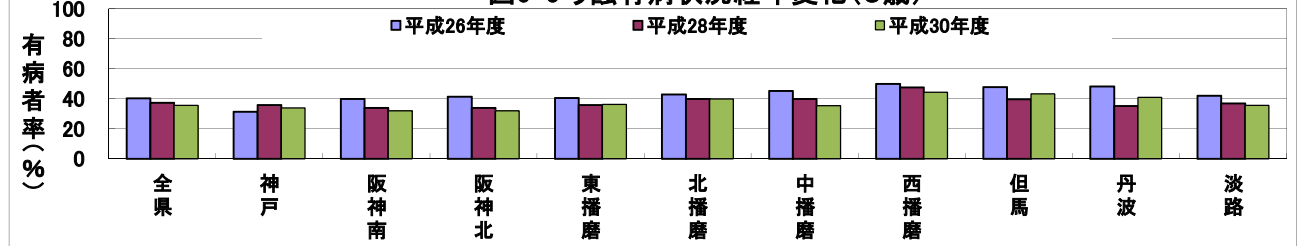


表10-1 5歳児の一人平均う歯数（合計）

合計	一人平均う歯数（本/人）	
	受診者	有病者
全 県	1.37	3.86
神 戸	1.32	3.91
阪神南	1.22	3.84
阪神北	1.09	3.42
東播磨	1.42	3.91
北播磨	1.52	3.81
中播磨	1.40	3.96
西播磨	1.84	4.14
但 馬	1.74	4.03
丹 波	1.59	3.90
淡 路	1.41	3.96

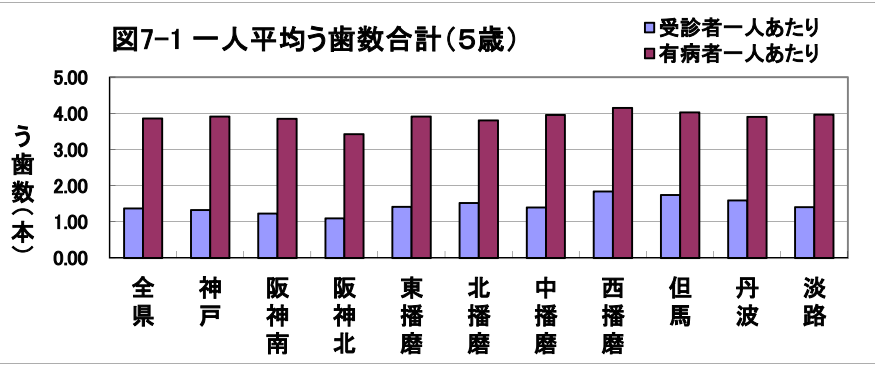


表10-2 5歳児の一人平均う歯数（保育所）

保育所	一人平均う歯数（本/人）	
	受診者	有病者
全 県	1.49	3.93
神 戸	1.74	4.25
阪神南	1.38	4.02
阪神北	1.15	3.49
東播磨	1.55	4.13
北播磨	1.45	3.41
中播磨	1.32	3.48
西播磨	1.90	4.00
但 馬	1.37	3.42
淡 路	1.37	4.08

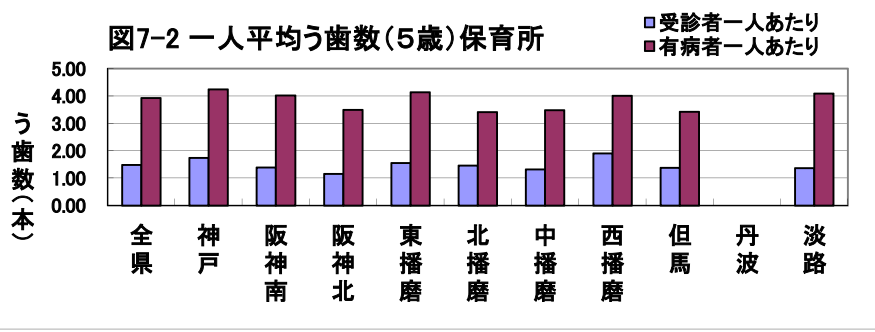


表10-3 5歳児の一人平均う歯数（認定こども園）

認定こども園	一人平均う歯数（本/人）	
	受診者	有病者
全 県	1.20	3.52
神 戸	1.03	3.46
阪神南	0.63	2.64
阪神北	0.93	2.79
東播磨	1.24	3.33
北播磨	1.57	3.98
中播磨	1.26	3.69
西播磨	1.45	3.68
但 馬	1.93	4.40
丹 波	1.53	3.67
淡 路	1.56	3.96

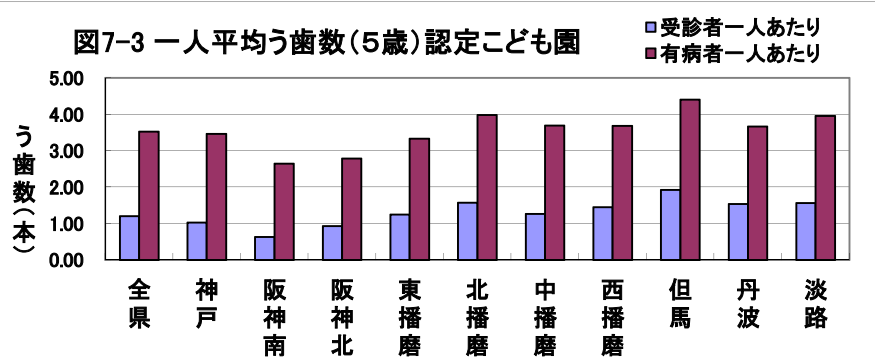
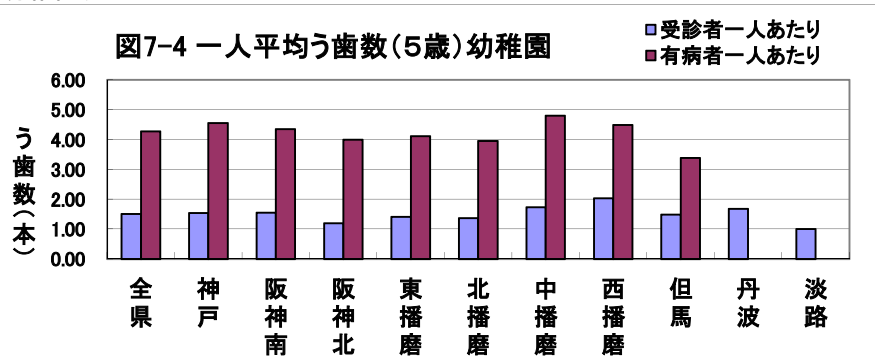
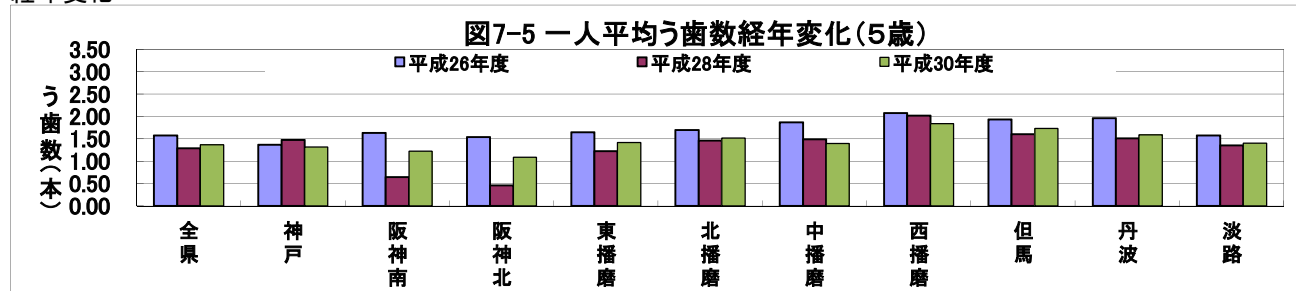


表10-4 5歳児の一人平均う歯数（幼稚園）

幼稚園	一人平均う歯数（本/人）	
	受診者	有病者
全 県	1.51	4.27
神 戸	1.54	4.56
阪神南	1.56	4.35
阪神北	1.19	4.00
東播磨	1.41	4.12
北播磨	1.37	3.95
中播磨	1.74	4.80
西播磨	2.03	4.49
但 馬	1.48	3.39
丹 波	1.69	4.30
淡 路	1.00	3.00



経年変化



(3) 12歳(中学1年生)

表11-1 12歳児のう蝕有病状況

	う蝕有病者率(%)		
	計	処置完了者	処置未完了者
全  県	32.4	18.3	14.1
神  戸	27.5	16.2	11.3
阪神南	31.9	14.9	16.9
阪神北	29.8	16.5	13.3
東播磨	30.3	17.5	12.8
北播磨	41.5	22.8	18.7
中播磨	38.3	24.1	14.3
西播磨	38.8	25.3	13.5
但  馬	39.9	22.9	17.1
丹  波	37.9	24.2	13.7
淡  路	37.6	16.5	21.0

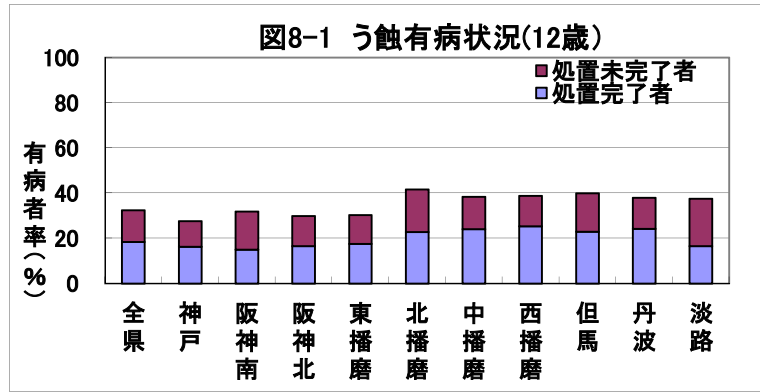
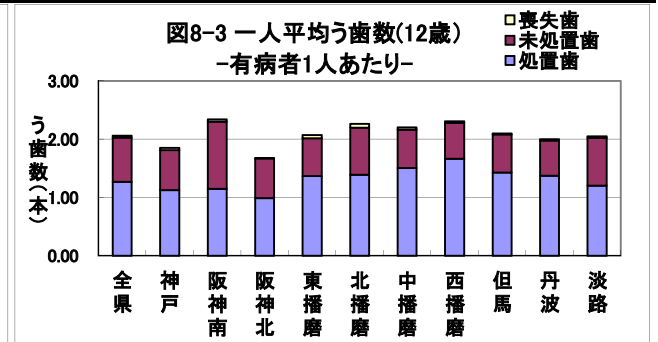
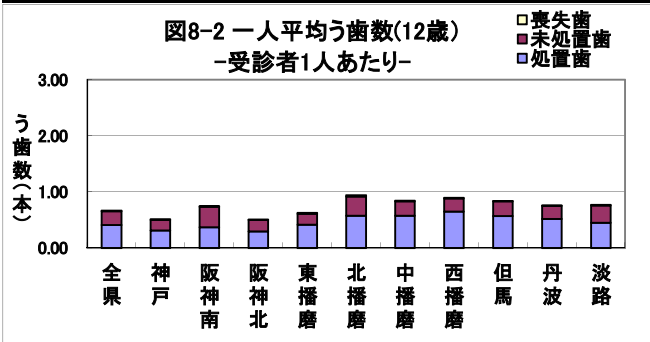
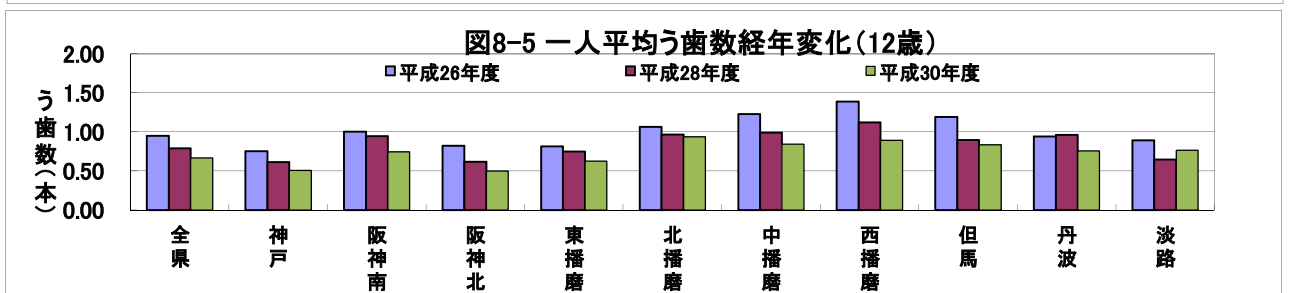
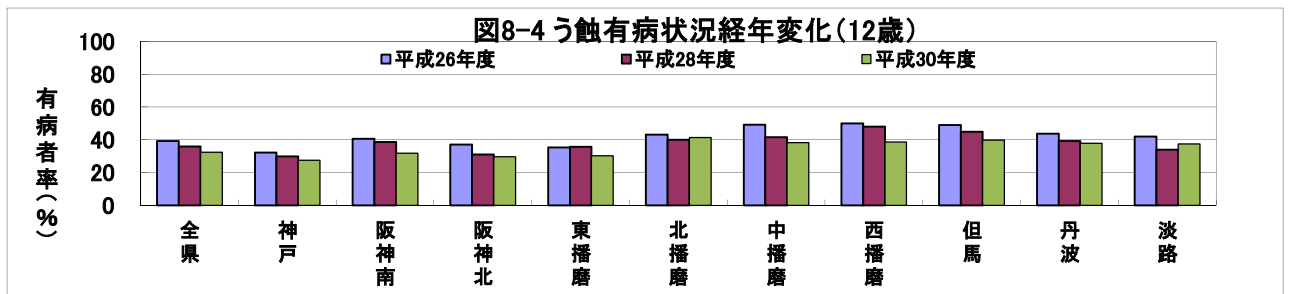


表11-2 12歳児の一人平均う歯数

	受診者一人あたり					有病者一人あたり				
	合計	喪失歯	う  歯			合計	喪失歯	う  歯		
			計	処置歯	処置未完了歯			計	処置歯	処置未完了歯
全  県	0.67	0.01	0.66	0.41	0.25	2.06	0.04	2.03	1.27	0.76
神  戸	0.51	0.01	0.50	0.31	0.19	1.85	0.04	1.82	1.13	0.69
阪神南	0.75	0.01	0.73	0.37	0.37	2.34	0.04	2.30	1.15	1.15
阪神北	0.50	0.00	0.50	0.30	0.20	1.67	0.00	1.67	0.99	0.68
東播磨	0.63	0.02	0.61	0.42	0.20	2.07	0.06	2.01	1.37	0.64
北播磨	0.94	0.03	0.91	0.58	0.34	2.26	0.06	2.20	1.39	0.81
中播磨	0.84	0.01	0.83	0.58	0.25	2.20	0.04	2.17	1.51	0.66
西播磨	0.89	0.01	0.88	0.65	0.24	2.31	0.03	2.28	1.67	0.61
但  馬	0.84	0.01	0.83	0.57	0.26	2.10	0.02	2.08	1.43	0.65
丹  波	0.76	0.01	0.75	0.52	0.23	2.00	0.02	1.98	1.37	0.61
淡  路	0.77	0.01	0.76	0.45	0.31	2.05	0.03	2.02	1.20	0.82



経年変化



5 う歯以外の歯・口腔の異常

(1) 全県

表12 う歯以外の歯・口腔の異常の状況(全県)

	歯列・咬合 (%)	顎関節 (%)	歯垢 (%)	歯肉 (%)	その他 (%)
5 歳	4.0	0.1	1.2	0.2	2.0
小学1年生	4.1	0.1	1.3	0.7	3.5
小学2年生	6.8	0.1	2.5	1.3	2.9
小学3年生	7.5	0.1	3.3	1.4	2.7
小学4年生	7.9	0.1	3.6	2.0	3.5
小学5年生	8.0	0.2	3.9	2.3	4.1
小学6年生	7.6	0.2	4.0	2.7	3.7
中学1年生	7.4	0.4	4.7	3.6	2.7
中学2年生	7.0	0.6	5.5	4.3	2.0
中学3年生	6.8	0.6	5.6	4.8	1.7
高校1年生	7.7	1.2	6.4	6.5	0.2
高校2年生	7.7	1.3	6.9	7.3	0.2
高校3年生	7.6	1.4	7.1	7.2	0.2
5歳(保育所)	4.7	0.1	1.7	0.1	1.7
5歳(認可)	3.9	0.1	1.0	0.1	1.8
5歳(幼稚園)	3.4	0.1	0.9	0.4	2.7

(2) 圏域

① 神戸圏域

表13-1 う歯以外の歯・口腔の異常の状況(神戸)

	歯列・咬合 (%)	顎関節 (%)	歯垢 (%)	歯肉 (%)	その他 (%)
5 歳	3.9	0.0	1.4	0.3	2.3
小学1年生	5.3	0.0	1.2	0.6	2.5
小学2年生	9.3	0.1	2.4	1.1	1.8
小学3年生	8.3	0.1	2.6	1.4	1.6
小学4年生	8.2	0.1	2.5	1.4	1.3
小学5年生	7.2	0.2	2.9	1.8	1.0
小学6年生	7.3	0.2	3.4	2.4	1.0
中学1年生	5.4	0.5	5.5	4.0	0.7
中学2年生	5.2	0.9	5.7	4.0	1.1
中学3年生	5.0	0.9	6.1	4.9	0.9
高校1年生	6.1	0.7	4.7	5.1	0.6
高校2年生	5.5	0.4	4.4	5.6	0.6
高校3年生	5.0	0.7	4.1	5.2	0.5
5歳(保育所)	4.6	0.0	2.6	0.1	0.4
5歳(認可)	4.0	0.0	0.7	0.2	2.0
5歳(幼稚園)	2.3	0.1	1.1	0.7	7.4

② 阪神南圏域

表13-2 う歯以外の歯・口腔の異常の状況(阪神南)

	歯列・咬合 (%)	顎関節 (%)	歯垢 (%)	歯肉 (%)	その他 (%)
5 歳	2.8	0.0	1.0	0.1	1.3
小学1年生	4.5	0.1	1.6	0.7	5.1
小学2年生	7.0	0.1	2.3	1.1	4.2
小学3年生	8.4	0.2	3.4	0.4	3.3
小学4年生	9.8	0.2	3.9	2.1	5.5
小学5年生	10.8	0.2	3.9	2.3	6.7
小学6年生	9.5	0.2	4.0	2.6	6.3
中学1年生	8.5	0.5	3.2	2.2	3.2
中学2年生	8.6	0.5	4.7	2.5	1.8
中学3年生	7.7	0.5	4.2	2.6	1.1
高校1年生	6.6	1.0	7.3	6.2	0.2
高校2年生	6.9	1.2	7.0	6.9	0.4
高校3年生	6.7	1.3	7.7	7.9	0.4
5歳(保育所)	3.9	0.0	1.2	0.1	1.7
5歳(認可)	1.9	0.0	0.2	0.0	1.4
5歳(幼稚園)	2.4	0.0	1.2	0.1	0.9

③ 阪神北圏域

表13-3 う歯以外の歯・口腔の異常の状況(阪神北)

	歯列・咬合 (%)	顎関節 (%)	歯垢 (%)	歯肉 (%)	その他 (%)
5 歳	3.3	0.1	1.2	0.5	2.8
小学1年生	3.3	0.1	1.6	1.5	1.9
小学2年生	5.7	0.1	3.3	2.4	1.3
小学3年生	8.5	0.2	4.2	2.4	1.3
小学4年生	7.7	0.1	4.1	2.6	1.3
小学5年生	9.2	0.2	4.7	2.8	1.2
小学6年生	8.1	0.2	4.8	3.8	1.0
中学1年生	8.6	0.5	4.2	3.9	0.5
中学2年生	7.7	0.5	6.1	5.4	0.6
中学3年生	8.0	0.6	7.0	6.3	1.0
高校1年生	9.8	2.0	9.6	6.9	0.0
高校2年生	9.3	1.8	11.1	8.2	0.0
高校3年生	9.9	1.8	9.9	6.6	0.0
5歳(保育所)	3.5	0.1	1.0	0.1	2.5
5歳(認可)	3.0	0.1	0.3	0.0	2.0
5歳(幼稚園)	3.5	0.1	2.1	1.2	3.7



④ 東播磨圏域

表13-4 う歯以外の歯・口腔の異常の状況(東播磨)

	歯列・咬合 (%)	顎関節 (%)	歯垢 (%)	歯肉 (%)	その他 (%)
5 歳	4.3	0.1	1.6	0.2	2.3
小学1年生	4.0	0.0	1.6	0.6	5.6
小学2年生	6.0	0.0	2.5	1.0	4.6
小学3年生	7.4	0.0	3.0	1.5	5.1
小学4年生	7.8	0.1	3.2	1.4	7.2
小学5年生	8.4	0.2	4.5	2.1	8.3
小学6年生	8.3	0.1	3.9	2.0	6.8
中学1年生	7.6	0.4	5.1	3.7	5.5
中学2年生	7.1	0.4	6.0	4.1	4.8
中学3年生	7.4	0.3	6.2	4.6	4.1
高校1年生	9.6	2.0	7.0	8.6	0.0
高校2年生	9.3	2.1	8.3	9.6	0.0
高校3年生	9.5	1.7	7.4	8.7	0.0
5歳(保育所)	7.4	0.1	3.3	0.0	2.2
5歳(認可)	2.8	0.0	0.7	0.0	2.4
5歳(幼稚園)	2.6	0.1	0.8	0.4	2.1

⑤ 北播磨圏域

表13-5 う歯以外の歯・口腔の異常の状況(北播磨)

	歯列・咬合 (%)	顎関節 (%)	歯垢 (%)	歯肉 (%)	その他 (%)
5 歳	4.7	0.1	0.8	0.0	1.5
小学1年生	2.5	0.0	0.7	0.2	1.5
小学2年生	3.4	0.0	2.0	0.6	1.4
小学3年生	3.0	0.0	1.9	0.7	2.0
小学4年生	3.2	0.1	2.3	1.2	2.0
小学5年生	2.7	0.0	3.0	1.0	2.6
小学6年生	2.2	0.0	2.5	1.4	1.8
中学1年生	12.1	0.6	4.1	3.0	4.1
中学2年生	10.5	1.0	5.2	4.9	3.0
中学3年生	10.0	0.5	4.4	4.6	1.6
高校1年生	8.1	0.3	10.0	10.3	0.0
高校2年生	10.2	0.4	11.1	13.5	0.0
高校3年生	8.8	0.8	10.7	12.2	0.0
5歳(保育所)	3.6	0.5	0.5	0.0	1.5
5歳(認可)	5.3	0.0	1.1	0.1	1.3
5歳(幼稚園)	4.4	0.0	0.0	0.0	2.2

⑥ 中播磨圏域

表13-6 う歯以外の歯・口腔の異常の状況(中播磨)

	歯列・咬合 (%)	顎関節 (%)	歯垢 (%)	歯肉 (%)	その他 (%)
5 歳	4.0	0.1	1.6	0.1	2.3
小学1年生	2.9	0.0	1.0	0.1	5.1
小学2年生	5.4	0.0	2.2	1.2	5.7
小学3年生	5.5	0.1	3.2	0.7	4.2
小学4年生	6.0	0.0	4.2	2.0	6.2
小学5年生	5.4	0.1	3.9	1.5	7.7
小学6年生	6.0	0.0	3.1	1.8	7.7
中学1年生	5.6	0.2	5.5	3.3	6.0
中学2年生	4.7	0.4	5.3	4.6	2.9
中学3年生	4.5	0.2	5.7	4.2	2.6
高校1年生	6.1	1.2	3.0	3.2	0.1
高校2年生	7.0	1.9	3.1	2.9	0.0
高校3年生	6.3	1.8	7.0	4.2	0.0
5歳(保育所)	2.0	0.0	0.5	0.2	2.2
5歳(認可)	3.6	0.2	2.6	0.2	1.8
5歳(幼稚園)	6.2	0.1	0.1	0.0	3.7

⑦ 西播磨圏域

表13-7 う歯以外の歯・口腔の異常の状況(西播磨)

	歯列・咬合 (%)	顎関節 (%)	歯垢 (%)	歯肉 (%)	その他 (%)
5 歳	5.4	0.2	0.8	0.0	2.1
小学1年生	2.5	0.2	0.8	0.5	2.7
小学2年生	5.0	0.1	1.8	1.4	1.8
小学3年生	5.7	0.3	4.4	2.3	2.7
小学4年生	6.0	0.2	3.6	3.0	2.6
小学5年生	6.1	0.4	3.5	3.2	4.0
小学6年生	6.4	0.3	5.4	3.9	2.9
中学1年生	7.6	0.0	3.4	5.1	2.2
中学2年生	8.0	0.2	3.9	6.7	2.1
中学3年生	7.8	0.3	4.1	8.5	1.0
高校1年生	4.6	0.4	2.1	2.2	0.0
高校2年生	3.8	0.1	3.2	3.7	0.0
高校3年生	3.1	0.3	2.8	2.7	0.0
5歳(保育所)	5.7	0.3	1.7	0.0	3.8
5歳(認可)	5.1	0.3	0.8	0.0	1.5
5歳(幼稚園)	5.3	0.1	0.1	0.0	1.1

⑧ 但馬圏域

表13-8 う歯以外の歯・口腔の異常の状況(但馬)

	歯列・咬合 (%)	顎関節 (%)	歯垢 (%)	歯肉 (%)	その他 (%)
5 歳	4.1	0.0	0.8	0.2	1.3
小学1年生	3.2	0.0	0.8	0.7	1.1
小学2年生	4.1	0.1	1.7	1.4	1.0
小学3年生	6.7	0.2	3.0	1.4	1.2
小学4年生	9.1	0.4	5.2	3.0	0.7
小学5年生	9.1	0.4	5.0	3.6	1.4
小学6年生	7.5	0.2	4.5	3.6	1.0
中学1年生	8.5	0.1	4.8	5.0	2.8
中学2年生	9.2	0.3	5.2	6.9	2.3
中学3年生	9.9	0.1	4.0	5.8	4.0
高校1年生	15.6	1.7	9.7	10.8	0.0
高校2年生	15.0	1.4	11.0	11.8	0.0
高校3年生	17.1	2.7	12.1	14.4	0.0
5歳(保育所)	3.2	0.0	0.0	0.0	2.3
5歳(認可)	5.0	0.0	1.1	0.0	1.5
5歳(幼稚園)	2.1	0.0	0.7	0.7	0.0

⑨ 丹波圏域

表13-9 う歯以外の歯・口腔の異常の状況(丹波)

	歯列・咬合 (%)	顎関節 (%)	歯垢 (%)	歯肉 (%)	その他 (%)
5 歳	3.1	0.0	0.0	0.3	0.3
小学1年生	5.8	0.1	1.8	1.6	2.2
小学2年生	4.3	0.1	3.0	0.8	1.8
小学3年生	7.6	0.4	5.7	4.1	1.0
小学4年生	8.0	0.3	5.8	2.9	0.8
小学5年生	7.1	0.1	6.7	4.1	1.3
小学6年生	8.4	0.0	5.4	4.2	1.3
中学1年生	8.0	0.4	6.0	4.3	0.1
中学2年生	5.3	0.5	6.3	5.8	0.2
中学3年生	4.1	0.9	6.6	5.3	0.3
高校1年生	12.7	1.0	7.9	10.1	0.0
高校2年生	9.4	0.8	9.5	9.7	0.0
高校3年生	8.9	1.3	11.0	11.6	0.0
5歳(認可)	4.0	0.0	0.0	0.5	0.5
5歳(幼稚園)	2.1	0.0	0.0	0.0	0.0

⑩ 淡路圏域

表13-10 う歯以外の歯・口腔の異常の状況(淡路)

	歯列・咬合 (%)	顎関節 (%)	歯垢 (%)	歯肉 (%)	その他 (%)
5 歳	6.7	0.0	0.2	0.1	0.7
小学1年生	6.3	0.2	1.9	0.8	1.8
小学2年生	10.9	0.0	4.5	3.2	1.5
小学3年生	10.4	0.2	5.1	3.3	1.7
小学4年生	10.3	0.5	7.3	5.0	1.9
小学5年生	9.8	0.1	7.8	6.0	2.5
小学6年生	9.9	0.6	8.8	9.1	1.5
中学1年生	8.5	1.4	5.2	3.1	0.6
中学2年生	9.6	0.8	6.4	3.4	0.4
中学3年生	10.9	0.5	6.9	6.6	0.5
高校1年生	7.7	2.4	6.5	11.4	0.0
高校2年生	8.6	2.9	4.8	9.2	0.0
高校3年生	8.3	3.7	4.7	7.1	0.0
5歳(保育所)	5.5	0.0	0.4	0.0	0.4
5歳(認可)	9.2	0.0	0.0	0.3	1.0
5歳(幼稚園)	5.8	0.0	0.0	0.0	1.4

【参考】フッ化物洗口の実施状況(8020推進財団実施「集団応用でのフッ化物洗口状況の実態調査」より)

	保育所		認定子ども園		幼稚園		小学校		特別支援学校等	
	施設数	実施人数	施設数	実施人数	施設数	実施人数	施設数	実施人数	施設数	実施人数
全県	186	7,681	66	3,763	55	3,933	1	280		
神戸	173	7,330	49	3,167	55	3,933				
阪神南	1	51								
阪神北										
東播磨							1	280		
北播磨										
中播磨										
西播磨										
但馬	10	218	15	465						
丹波	2	82	2	131						
淡路										

平成28年3月現在の結果

【参考2】う歯の本数別の人数

1 回収状況

(1)う歯を10本以上持つ者の人数についての回答状況

	回答市町数	回答施設数
保育所	26	284
認定こども園	28	229
幼稚園	8	81
中学1年生	8	68

(2) (1)のうち本数別のう歯を持つ者の人数についての回答状況

	回答市町数	回答施設数
保育所	22	228
認定こども園	23	178
幼稚園	5	33
中学1年生	5	28

2 結果

(1)う歯を10本以上持つ者

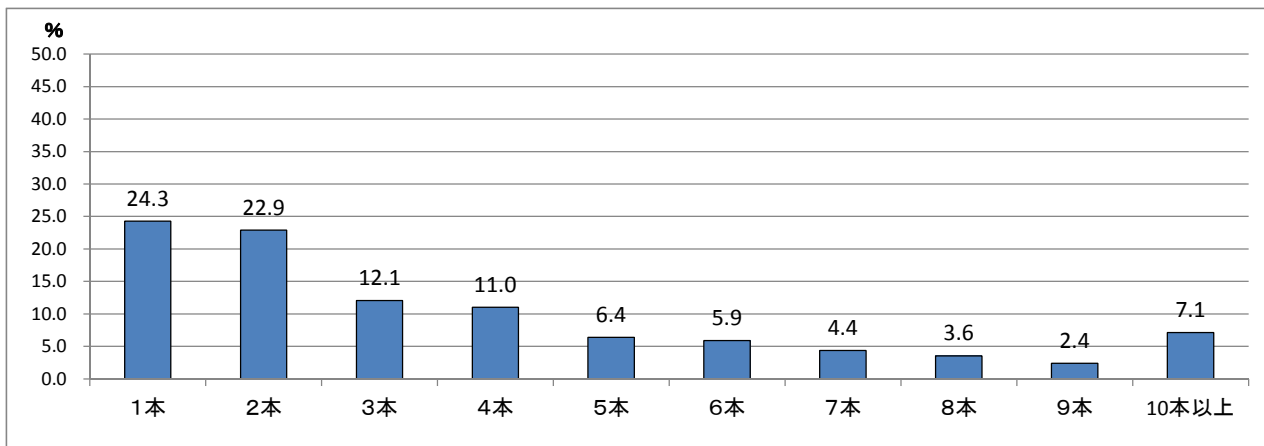
	受診者数	う蝕有病者数	
		計	10本以上
保育所	5,534	2,117	141 6.7%
認定こども園	7,921	2,774	160 5.8%
幼稚園	1,874	710	64 9.0%
中学1年生	9,069	3,013	22 0.7%

(2) (1)のうち本数別う歯をもつ者の人数

	受診者数	う蝕有病者数					
		計	1本	2本	3本	4本	5本
保育所	4,452	1,646	394	375	179	192	106
			23.9%	22.8%	10.9%	11.7%	6.4%
			6本	7本	8本	9本	10本以上
			99	72	61	42	126
			6.0%	4.4%	3.7%	2.6%	7.7%
認定こども園	5,990	2,093	518	490	264	218	135
			24.7%	23.4%	12.6%	10.4%	6.5%
			6本	7本	8本	9本	10本以上
			123	88	74	46	137
			5.9%	4.2%	3.5%	2.2%	6.5%
幼稚園	725	284	64	56	43	33	16
			22.5%	19.7%	15.1%	11.6%	5.6%
			6本	7本	8本	9本	10本以上
			15	16	8	9	24
			5.3%	5.6%	2.8%	3.2%	8.5%
中学1年生	4,229	1,194	449	300	172	132	46
			37.6%	25.1%	14.4%	11.1%	3.9%
			6本	7本	8本	9本	10本以上
			27	25	27	3	13
			2.3%	2.1%	2.3%	0.3%	1.1%

注) %はう蝕有病者における割合

本数別う歯のある者(5歳児)



本数別う歯のある者(中学1年生)

