

平成 28 年度歯周疾患検診等結果のまとめ

兵庫県健康福祉部健康局健康増進課調べ

1 調査項目

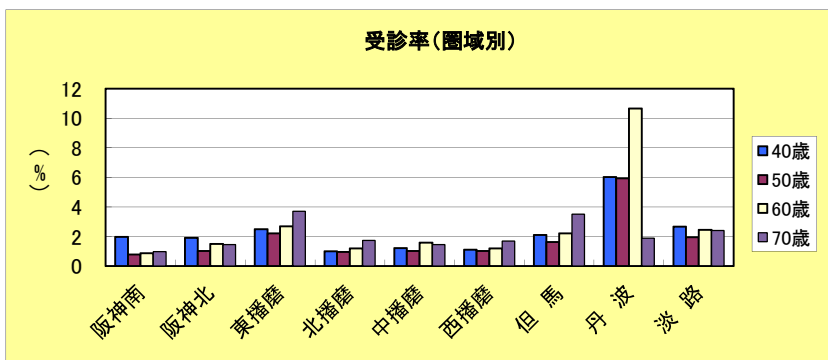
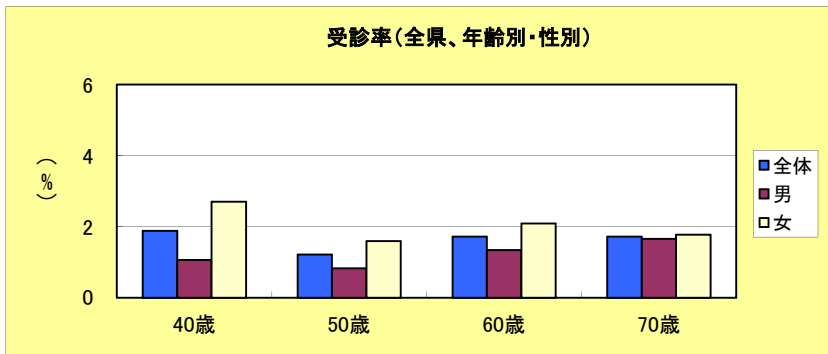
|                | 市町数 |
|----------------|-----|
| 全 体            | 40  |
| 対象者数           | 34  |
| 要精検者数          | 39  |
| 現在歯数           | 39  |
| 歯肉出血 (BOP)     | 35  |
| 歯周ポケット (PD)    | 35  |
| 歯間部清掃用具の使用状況   | 40  |
| 定期的な歯石除去等の受診状況 | 40  |
| 定期的な歯科健診の受診状況  | 40  |
| 8020目標値達成者数    | 39  |

※「20歳」は「15～19歳」と「20～24歳」のデータの平均値、「25歳」は「20～24歳」と「25～29歳」のデータの平均値として算出

2 受診率

単位 (%)

| 全 体 | 全 県 | 地 域 別 |     |     |     |     |     |     |     |      |     |  |
|-----|-----|-------|-----|-----|-----|-----|-----|-----|-----|------|-----|--|
|     |     | 神 戸   | 阪神南 | 阪神北 | 東播磨 | 北播磨 | 中播磨 | 西播磨 | 但 馬 | 丹 波  | 淡 路 |  |
| 男   | 1.2 | -     | 0.7 | 1.2 | 2.1 | 1.0 | 0.9 | 0.9 | 2.0 | 4.2  | 2.1 |  |
| 女   | 2.0 | -     | 1.6 | 1.7 | 3.3 | 1.5 | 1.7 | 1.6 | 2.9 | 8.2  | 2.6 |  |
| 40歳 | 1.9 | -     | 2.0 | 1.9 | 2.5 | 1.0 | 1.2 | 1.1 | 2.1 | 6.0  | 2.7 |  |
| 男   | 1.1 | -     | 0.8 | 1.2 | 1.7 | 0.7 | 0.9 | 0.6 | 1.3 | 3.2  | 2.2 |  |
| 女   | 2.7 | -     | 3.2 | 2.5 | 3.3 | 1.4 | 1.6 | 1.7 | 2.9 | 9.0  | 3.2 |  |
| 50歳 | 1.2 | -     | 0.8 | 1.0 | 2.2 | 1.0 | 1.0 | 1.0 | 1.6 | 5.9  | 2.0 |  |
| 男   | 0.8 | -     | 0.5 | 0.7 | 1.6 | 0.7 | 0.6 | 0.6 | 1.1 | 3.9  | 1.5 |  |
| 女   | 1.6 | -     | 1.1 | 1.3 | 2.8 | 1.2 | 1.4 | 1.5 | 2.2 | 7.8  | 2.3 |  |
| 60歳 | 1.7 | -     | 0.9 | 1.5 | 2.7 | 1.2 | 1.6 | 1.2 | 2.2 | 10.7 | 2.4 |  |
| 男   | 1.3 | -     | 0.6 | 1.2 | 2.0 | 0.9 | 1.0 | 0.9 | 1.9 | 8.3  | 2.2 |  |
| 女   | 2.1 | -     | 1.1 | 1.8 | 3.3 | 1.5 | 2.1 | 1.5 | 2.6 | 13.0 | 2.7 |  |
| 70歳 | 1.7 | -     | 1.0 | 1.5 | 3.7 | 1.7 | 1.5 | 1.7 | 3.5 | 1.9  | 2.4 |  |
| 男   | 1.7 | -     | 0.9 | 1.6 | 3.4 | 1.7 | 1.1 | 1.7 | 3.4 | 1.0  | 2.5 |  |
| 女   | 1.8 | -     | 1.0 | 1.4 | 3.9 | 1.8 | 1.8 | 1.7 | 3.6 | 2.7  | 2.3 |  |

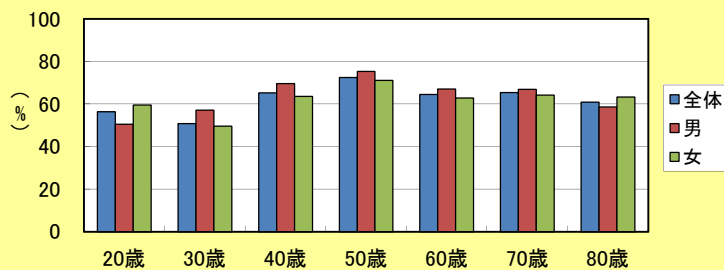


3 要精検者

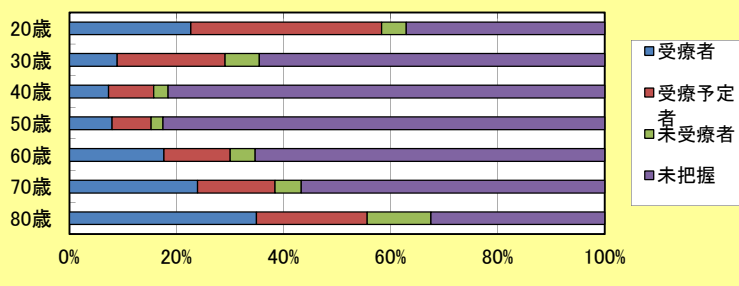
単位 (%)

|      | 要精検者 | (要精検者の内訳) |       |      |      |
|------|------|-----------|-------|------|------|
|      |      | 受療者       | 受療予定者 | 未受療者 | 未把握  |
| 全体   | 65.0 | 15.2      | 12.8  | 4.5  | 75.7 |
| 男    | 68.1 | 18.4      | 12.4  | 6.3  | 70.7 |
| 女    | 63.5 | 13.5      | 13.1  | 3.5  | 78.4 |
| 20歳  | 56.4 | 30.2      | 47.5  | 6.2  | 49.4 |
| 男    | 50.5 | 36.0      | 54.0  | 12.0 | 38.0 |
| 女    | 59.6 | 27.7      | 44.6  | 3.6  | 54.5 |
| 25歳  | 53.9 | 18.8      | 36.0  | 5.1  | 65.6 |
| 男    | 56.2 | 28.3      | 45.1  | 9.7  | 51.3 |
| 女    | 53.3 | 16.0      | 33.3  | 3.7  | 69.8 |
| 30歳  | 50.9 | 10.5      | 23.8  | 7.6  | 76.1 |
| 男    | 57.2 | 19.0      | 32.3  | 18.5 | 54.4 |
| 女    | 49.7 | 8.7       | 22.0  | 5.2  | 80.8 |
| 35歳  | 51.4 | 9.4       | 19.0  | 7.0  | 77.3 |
| 男    | 57.2 | 16.4      | 24.0  | 19.2 | 54.9 |
| 女    | 50.1 | 7.8       | 17.7  | 4.1  | 82.6 |
| 40歳  | 65.2 | 7.8       | 9.0   | 2.9  | 86.9 |
| 男    | 69.6 | 10.2      | 9.5   | 5.5  | 81.3 |
| 女    | 63.6 | 6.8       | 8.8   | 1.8  | 89.1 |
| 45歳  | 67.4 | 7.6       | 7.7   | 3.1  | 87.1 |
| 男    | 70.7 | 8.9       | 8.0   | 4.9  | 83.5 |
| 女    | 66.0 | 7.0       | 7.6   | 2.3  | 88.7 |
| 50歳  | 72.6 | 8.2       | 7.5   | 2.3  | 84.7 |
| 男    | 75.3 | 6.8       | 6.4   | 2.8  | 85.4 |
| 女    | 71.2 | 8.9       | 8.2   | 2.0  | 84.4 |
| 55歳  | 73.0 | 9.6       | 7.6   | 2.2  | 84.4 |
| 男    | 75.3 | 8.7       | 6.3   | 2.7  | 84.3 |
| 女    | 71.9 | 10.0      | 8.3   | 2.0  | 84.4 |
| 60歳  | 64.5 | 19.2      | 13.5  | 5.1  | 70.9 |
| 男    | 67.1 | 19.0      | 11.4  | 6.9  | 69.9 |
| 女    | 62.9 | 19.3      | 14.9  | 3.9  | 71.6 |
| 65歳  | 64.6 | 22.8      | 13.6  | 5.9  | 66.8 |
| 男    | 67.0 | 24.8      | 11.9  | 7.6  | 63.9 |
| 女    | 62.8 | 21.2      | 14.9  | 4.5  | 69.1 |
| 70歳  | 65.5 | 26.3      | 15.9  | 5.4  | 62.2 |
| 男    | 67.0 | 29.0      | 14.6  | 6.2  | 60.0 |
| 女    | 64.2 | 23.9      | 17.0  | 4.7  | 64.1 |
| 75歳  | 66.6 | 26.7      | 17.8  | 5.1  | 60.5 |
| 男    | 65.6 | 28.3      | 16.8  | 5.0  | 60.2 |
| 女    | 67.5 | 25.3      | 18.7  | 5.1  | 60.7 |
| 80歳  | 60.9 | 41.2      | 24.4  | 14.0 | 38.3 |
| 男    | 58.6 | 42.4      | 22.6  | 11.7 | 39.6 |
| 女    | 63.3 | 40.1      | 26.2  | 16.2 | 37.1 |
| 85歳～ | 61.7 | 43.0      | 19.4  | 15.1 | 39.1 |
| 男    | 61.4 | 44.8      | 18.2  | 14.0 | 39.9 |
| 女    | 62.1 | 41.2      | 20.6  | 16.2 | 38.2 |

要精検者の割合(全県、年齢別・性別)



要精検者の状況(全県、年齢別)



【40歳】

単位 (%)

|     | 要精検者 | (要精検者の内)<br>医療機関受療者数 |           |      |       |
|-----|------|----------------------|-----------|------|-------|
|     |      | 受療者                  | 受療<br>予定者 | 未受療者 | 未把握   |
| 全 県 | 65.2 | 7.8                  | 9.0       | 2.9  | 86.9  |
| 男   | 69.6 | 10.2                 | 9.5       | 5.5  | 81.3  |
| 女   | 63.6 | 6.8                  | 8.8       | 1.8  | 89.1  |
| 神 戸 | 84.6 | 0.0                  | 0.0       | 0.0  | 100.0 |
| 男   | 89.0 | 0.0                  | 0.0       | 0.0  | 100.0 |
| 女   | 83.3 | 0.0                  | 0.0       | 0.0  | 100.0 |
| 阪神南 | 67.3 | 0.0                  | 0.0       | 0.0  | 100.0 |
| 男   | 85.3 | 0.0                  | 0.0       | 0.0  | 100.0 |
| 女   | 63.6 | 0.0                  | 0.0       | 0.0  | 100.0 |
| 阪神北 | 55.9 | 37.0                 | 58.4      | 0.0  | 50.6  |
| 男   | 56.9 | 42.5                 | 51.0      | 0.0  | 44.4  |
| 女   | 55.4 | 34.4                 | 61.9      | 0.0  | 53.6  |
| 東播磨 | 72.5 | 0.0                  | 0.0       | 0.0  | 100.0 |
| 男   | 75.3 | 0.0                  | 0.0       | 0.0  | 100.0 |
| 女   | 71.0 | 0.0                  | 0.0       | 0.0  | 100.0 |
| 北播磨 | 44.1 | 37.3                 | 14.9      | 3.5  | 43.8  |
| 男   | 48.4 | 36.8                 | 14.5      | 6.6  | 42.1  |
| 女   | 41.8 | 37.6                 | 15.2      | 1.6  | 44.8  |
| 中播磨 | 53.6 | 19.8                 | 14.8      | 11.1 | 54.3  |
| 男   | 53.7 | 31.0                 | 13.8      | 10.3 | 44.8  |
| 女   | 53.6 | 13.5                 | 15.4      | 11.5 | 59.6  |
| 西播磨 | 42.5 | 18.1                 | 10.6      | 5.3  | 66.0  |
| 男   | 53.6 | 16.7                 | 10.0      | 3.3  | 70.0  |
| 女   | 38.8 | 18.8                 | 10.9      | 6.3  | 64.1  |
| 但 馬 | 52.6 | 4.9                  | 28.5      | 0.7  | 66.0  |
| 男   | 57.3 | 3.9                  | 31.4      | 2.0  | 62.7  |
| 女   | 50.3 | 5.4                  | 26.9      | 0.0  | 67.7  |
| 丹 波 | 67.6 | 0.0                  | 0.0       | 0.0  | 76.1  |
| 男   | 81.9 | 0.0                  | 0.0       | 0.0  | 75.3  |
| 女   | 62.2 | 0.0                  | 0.0       | 0.0  | 76.5  |
| 淡 路 | 36.2 | 19.1                 | 0.0       | 61.1 | 87.9  |
| 男   | 48.0 | 12.8                 | 0.0       | 62.8 | 68.6  |
| 女   | 27.8 | 26.8                 | 0.0       | 59.2 | 111.3 |

【50歳】

単位 (%)

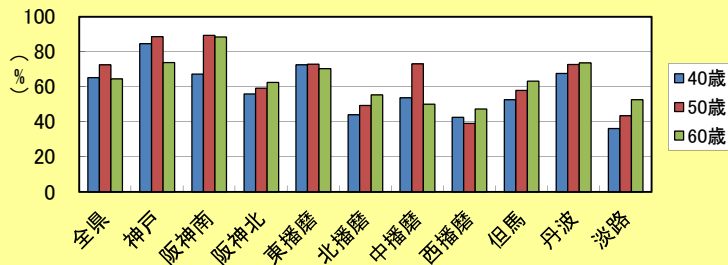
|     | 要精検者 | (要精検者の内)<br>医療機関受療者数 |           |      |       |
|-----|------|----------------------|-----------|------|-------|
|     |      | 受療者                  | 受療<br>予定者 | 未受療者 | 未把握   |
| 全 県 | 72.6 | 8.2                  | 7.5       | 2.3  | 84.7  |
| 男   | 75.3 | 6.8                  | 6.4       | 2.8  | 85.4  |
| 女   | 71.2 | 8.9                  | 8.2       | 2.0  | 84.4  |
| 神 戸 | 88.6 | 0.0                  | 0.0       | 0.0  | 100.0 |
| 男   | 91.2 | 0.0                  | 0.0       | 0.0  | 100.0 |
| 女   | 87.4 | 0.0                  | 0.0       | 0.0  | 100.0 |
| 阪神南 | 89.4 | 0.0                  | 0.0       | 0.0  | 100.0 |
| 男   | 93.5 | 0.0                  | 0.0       | 0.0  | 100.0 |
| 女   | 87.5 | 0.0                  | 0.0       | 0.0  | 100.0 |
| 阪神北 | 59.2 | 34.8                 | 48.4      | 0.0  | 46.7  |
| 男   | 59.2 | 24.8                 | 40.0      | 0.0  | 56.0  |
| 女   | 59.2 | 40.3                 | 53.1      | 0.0  | 41.6  |
| 東播磨 | 72.9 | 0.0                  | 0.0       | 0.0  | 100.0 |
| 男   | 73.7 | 0.0                  | 0.0       | 0.0  | 100.0 |
| 女   | 72.4 | 0.0                  | 0.0       | 0.0  | 100.0 |
| 北播磨 | 49.4 | 34.9                 | 17.4      | 3.1  | 44.6  |
| 男   | 53.5 | 23.4                 | 14.3      | 2.6  | 59.7  |
| 女   | 47.0 | 42.4                 | 19.5      | 3.4  | 34.7  |
| 中播磨 | 73.1 | 38.2                 | 9.2       | 14.5 | 38.2  |
| 男   | 84.8 | 35.7                 | 3.6       | 14.3 | 46.4  |
| 女   | 67.6 | 39.6                 | 12.5      | 14.6 | 33.3  |
| 西播磨 | 39.1 | 19.8                 | 9.9       | 3.7  | 66.7  |
| 男   | 44.8 | 23.3                 | 10.0      | 6.7  | 60.0  |
| 女   | 36.4 | 17.6                 | 9.8       | 2.0  | 70.6  |
| 但 馬 | 57.9 | 8.9                  | 34.7      | 1.6  | 54.8  |
| 男   | 67.1 | 8.2                  | 22.4      | 2.0  | 67.3  |
| 女   | 53.2 | 9.3                  | 42.7      | 1.3  | 46.7  |
| 丹 波 | 72.8 | 0.0                  | 0.0       | 0.0  | 100.0 |
| 男   | 82.2 | 0.0                  | 0.0       | 0.0  | 100.0 |
| 女   | 68.4 | 0.0                  | 0.0       | 0.0  | 100.0 |
| 淡 路 | 43.5 | 25.2                 | 0.0       | 37.7 | 30.5  |
| 男   | 49.2 | 18.3                 | 0.0       | 40.0 | 25.0  |
| 女   | 40.4 | 29.7                 | 0.0       | 36.3 | 34.1  |

【60歳】

単位 (%)

|     | 要精検者 | (要精検者の内)<br>医療機関受療者数 |           |      |       |
|-----|------|----------------------|-----------|------|-------|
|     |      | 受療者                  | 受療<br>予定者 | 未受療者 | 未把握   |
| 全 県 | 64.5 | 19.2                 | 13.5      | 5.1  | 70.9  |
| 男   | 67.1 | 19.0                 | 11.4      | 6.9  | 69.9  |
| 女   | 62.9 | 19.3                 | 14.9      | 3.9  | 71.6  |
| 神 戸 | 73.8 | 0.0                  | 0.0       | 0.0  | 100.0 |
| 男   | 70.0 | 0.0                  | 0.0       | 0.0  | 100.0 |
| 女   | 75.6 | 0.0                  | 0.0       | 0.0  | 100.0 |
| 阪神南 | 88.4 | 0.0                  | 0.0       | 0.0  | 100.0 |
| 男   | 88.1 | 0.0                  | 0.0       | 0.0  | 100.0 |
| 女   | 88.5 | 0.0                  | 0.0       | 0.0  | 100.0 |
| 阪神北 | 62.4 | 49.3                 | 50.0      | 0.0  | 50.7  |
| 男   | 58.8 | 50.0                 | 47.3      | 0.0  | 50.0  |
| 女   | 64.6 | 48.9                 | 51.5      | 0.0  | 51.1  |
| 東播磨 | 70.4 | 0.0                  | 0.0       | 0.0  | 100.0 |
| 男   | 69.2 | 0.0                  | 0.0       | 0.0  | 100.0 |
| 女   | 71.1 | 0.0                  | 0.0       | 0.0  | 100.0 |
| 北播磨 | 55.2 | 45.6                 | 15.6      | 3.0  | 35.9  |
| 男   | 62.3 | 41.6                 | 16.8      | 1.0  | 40.6  |
| 女   | 50.9 | 48.5                 | 14.7      | 4.4  | 32.4  |
| 中播磨 | 50.0 | 26.6                 | 10.1      | 5.1  | 58.2  |
| 男   | 52.9 | 25.9                 | 3.7       | 11.1 | 59.3  |
| 女   | 48.6 | 26.9                 | 13.5      | 1.9  | 57.7  |
| 西播磨 | 47.3 | 23.8                 | 12.4      | 3.8  | 60.0  |
| 男   | 51.2 | 16.3                 | 11.6      | 4.7  | 67.4  |
| 女   | 44.9 | 29.0                 | 12.9      | 3.2  | 54.8  |
| 但 馬 | 63.2 | 11.3                 | 27.7      | 2.3  | 58.7  |
| 男   | 65.3 | 14.3                 | 19.4      | 4.1  | 62.2  |
| 女   | 61.5 | 8.7                  | 34.8      | 0.9  | 55.7  |
| 丹 波 | 73.6 | 0.0                  | 0.0       | 0.0  | 100.0 |
| 男   | 78.4 | 0.0                  | 0.0       | 0.0  | 100.0 |
| 女   | 70.5 | 0.0                  | 0.0       | 0.0  | 100.0 |
| 淡 路 | 52.6 | 33.1                 | 0.0       | 42.4 | 24.5  |
| 男   | 62.5 | 33.1                 | 0.0       | 44.6 | 22.3  |
| 女   | 44.6 | 33.0                 | 0.0       | 40.0 | 27.0  |

要精検者の割合(圏域別)

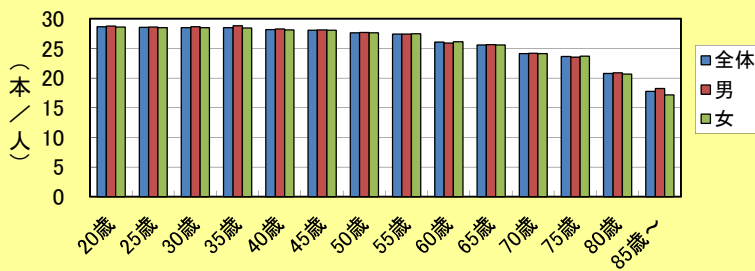


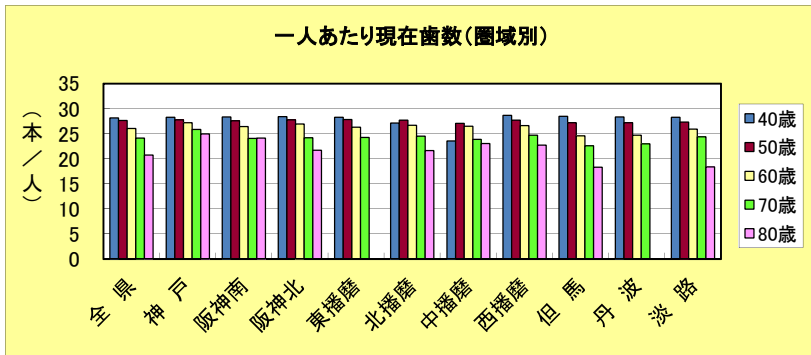
4 一人あたり現在歯数

単位(本)

|      | 全 県  | 地 域 別 |      |      |      |      |      |      |      |      |      |
|------|------|-------|------|------|------|------|------|------|------|------|------|
|      |      | 神 戸   | 阪神南  | 阪神北  | 東播磨  | 北播磨  | 中播磨  | 西播磨  | 但 馬  | 丹 波  | 淡 路  |
| 全 体  | 26.6 | 27.9  | 27.3 | 26.9 | 26.5 | 25.9 | 25.1 | 26.1 | 24.4 | 26.0 | 25.7 |
| 男    | 26.1 | 28.0  | 26.7 | 26.6 | 26.3 | 25.7 | 24.8 | 25.7 | 23.7 | 25.7 | 25.3 |
| 女    | 26.8 | 27.9  | 27.5 | 27.0 | 26.6 | 26.1 | 25.3 | 26.4 | 24.9 | 26.1 | 26.0 |
| 20歳  | 28.7 | -     | 28.6 | 28.7 | -    | 28.7 | 29.0 | 29.5 | 28.8 | 27.5 | 28.8 |
| 男    | 28.8 | -     | 28.0 | 28.7 | -    | 29.2 | 29.0 | -    | 32.0 | 28.0 | 28.8 |
| 女    | 28.6 | -     | 28.6 | 28.6 | -    | 28.0 | -    | 29.5 | 28.4 | 27.3 | 28.7 |
| 25歳  | 28.5 | -     | 28.7 | 28.7 | -    | 28.7 | 29.2 | 29.3 | 26.9 | 25.9 | 28.7 |
| 男    | 28.6 | -     | 29.1 | 28.9 | -    | 28.9 | 30.0 | 28.0 | 29.2 | 21.4 | 28.9 |
| 女    | 28.5 | -     | 28.7 | 28.6 | -    | 28.6 | 28.3 | 29.4 | 26.2 | 28.3 | 28.5 |
| 30歳  | 28.5 | -     | 28.6 | 28.7 | -    | 28.6 | 27.6 | 28.5 | 27.9 | 27.8 | 28.7 |
| 男    | 28.7 | -     | 28.9 | 29.0 | -    | 28.8 | 28.5 | 28.5 | 28.2 | 25.1 | 28.9 |
| 女    | 28.5 | -     | 28.5 | 28.6 | -    | 28.5 | 27.1 | 28.5 | 27.8 | 28.6 | 28.6 |
| 35歳  | 28.5 | 28.2  | 28.5 | 28.6 | -    | 28.5 | 27.3 | 28.8 | 28.4 | 28.7 | 28.4 |
| 男    | 28.8 | 29.0  | 29.0 | 28.8 | -    | 28.7 | 28.3 | 29.5 | 27.9 | 29.9 | 28.8 |
| 女    | 28.4 | 28.1  | 28.5 | 28.6 | -    | 28.5 | 26.9 | 28.6 | 28.5 | 28.4 | 28.3 |
| 40歳  | 28.2 | 28.3  | 28.4 | 28.4 | 28.3 | 27.1 | 23.6 | 28.7 | 28.5 | 28.3 | 28.3 |
| 男    | 28.3 | 28.6  | 28.7 | 28.6 | 28.1 | 27.1 | 24.0 | 29.2 | 28.2 | 28.8 | 28.6 |
| 女    | 28.1 | 28.2  | 28.3 | 28.4 | 28.4 | 27.1 | 23.4 | 28.5 | 28.6 | 28.2 | 28.1 |
| 45歳  | 28.1 | 28.3  | 28.3 | 28.3 | 28.3 | 27.1 | 23.9 | 28.4 | 28.4 | 28.1 | 28.2 |
| 男    | 28.1 | 28.5  | 28.6 | 28.4 | 28.1 | 27.0 | 24.1 | 28.4 | 28.2 | 28.3 | 28.1 |
| 女    | 28.0 | 28.2  | 28.1 | 28.2 | 28.4 | 27.1 | 23.7 | 28.3 | 28.6 | 28.0 | 28.3 |
| 50歳  | 27.7 | 27.8  | 27.6 | 27.8 | 27.9 | 27.7 | 27.1 | 27.7 | 27.2 | 27.2 | 27.3 |
| 男    | 27.7 | 27.9  | 27.6 | 27.7 | 28.2 | 27.8 | 26.7 | 27.7 | 27.5 | 27.6 | 26.5 |
| 女    | 27.6 | 27.7  | 27.6 | 27.9 | 27.7 | 27.7 | 27.3 | 27.8 | 27.0 | 27.0 | 27.8 |
| 55歳  | 27.4 | 27.8  | 27.6 | 27.7 | 27.9 | 27.4 | 26.8 | 27.5 | 25.9 | 26.3 | 26.8 |
| 男    | 27.4 | 27.9  | 27.6 | 27.6 | 28.2 | 27.4 | 26.7 | 27.5 | 25.9 | 26.1 | 26.0 |
| 女    | 27.5 | 27.7  | 27.6 | 27.7 | 27.7 | 27.5 | 26.9 | 27.5 | 25.9 | 26.4 | 27.3 |
| 60歳  | 26.1 | 27.2  | 26.4 | 26.9 | 26.3 | 26.7 | 26.5 | 26.6 | 24.6 | 24.7 | 25.9 |
| 男    | 25.9 | 27.7  | 26.5 | 26.9 | 26.3 | 26.9 | 26.0 | 26.4 | 24.2 | 24.5 | 25.8 |
| 女    | 26.1 | 26.9  | 26.4 | 27.0 | 26.4 | 26.5 | 26.7 | 26.7 | 25.0 | 24.8 | 26.1 |
| 65歳  | 25.6 | 26.4  | 26.4 | 26.0 | 26.3 | 26.4 | 26.3 | 25.8 | 23.9 | 24.2 | 25.1 |
| 男    | 25.6 | 26.9  | 26.6 | 26.6 | 26.3 | 26.6 | 26.1 | 26.0 | 23.8 | 24.2 | 25.0 |
| 女    | 25.6 | 26.1  | 26.3 | 25.6 | 26.4 | 26.2 | 26.4 | 25.8 | 24.1 | 24.3 | 25.1 |
| 70歳  | 24.2 | 25.9  | 24.1 | 24.2 | 24.3 | 24.5 | 23.9 | 24.7 | 22.6 | 23.0 | 24.4 |
| 男    | 24.2 | 25.9  | 24.0 | 24.6 | 24.3 | 24.6 | 23.6 | 24.7 | 22.8 | 21.3 | 24.3 |
| 女    | 24.1 | 25.8  | 24.1 | 23.8 | 24.3 | 24.5 | 24.1 | 24.6 | 22.4 | 23.6 | 24.5 |
| 75歳  | 23.6 | 25.1  | 24.0 | 24.2 | 24.3 | 23.8 | 22.9 | 23.7 | 20.9 | 22.7 | 22.2 |
| 男    | 23.5 | 25.5  | 23.9 | 24.2 | 24.3 | 23.8 | 22.2 | 23.6 | 20.4 | 21.9 | 22.3 |
| 女    | 23.7 | 24.9  | 24.1 | 24.2 | 24.3 | 23.8 | 23.3 | 23.8 | 21.4 | 23.0 | 22.1 |
| 80歳  | 20.8 | 25.0  | 24.1 | 21.7 | -    | 21.6 | 23.1 | 22.7 | 18.3 | -    | 18.4 |
| 男    | 20.9 | 25.8  | 22.8 | 21.8 | -    | 21.7 | 22.5 | 23.4 | 17.9 | -    | 18.4 |
| 女    | 20.7 | 24.2  | 25.1 | 21.7 | -    | 21.5 | 23.7 | 22.0 | 18.7 | -    | 18.4 |
| 85歳~ | 17.7 | 23.9  | 22.2 | 20.0 | -    | 18.5 | 20.3 | 20.8 | 13.8 | -    | 13.9 |
| 男    | 18.2 | 24.3  | 23.8 | 19.7 | -    | 19.2 | 17.3 | 20.8 | 15.9 | -    | 13.6 |
| 女    | 17.2 | 23.1  | 21.6 | 20.4 | -    | 17.2 | 23.3 | 20.8 | 11.7 | -    | 14.3 |

一人あたり現在歯数(全県、年齢別・性別)



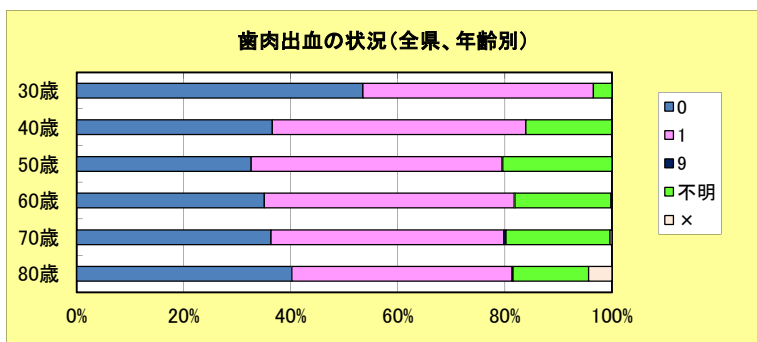


5 歯肉出血BOP

単位 (%)

|      |   | BOP  |      |     |      |      |
|------|---|------|------|-----|------|------|
|      |   | 0    | 1    | 9   | 不明   | X    |
| 全    | 体 | 37.7 | 45.5 | 0.2 | 16.2 | 0.5  |
|      | 男 | 34.6 | 46.7 | 0.2 | 17.8 | 0.8  |
|      | 女 | 39.4 | 44.8 | 0.2 | 15.4 | 0.3  |
| 20歳  | 男 | 39.6 | 54.7 | 0.0 | 5.6  | 0.0  |
|      | 女 | 38.1 | 53.6 | 0.0 | 8.2  | 0.0  |
| 25歳  | 男 | 40.4 | 55.3 | 0.0 | 4.3  | 0.0  |
|      | 女 | 47.4 | 48.6 | 0.0 | 4.0  | 0.0  |
| 30歳  | 男 | 47.4 | 48.6 | 0.0 | 4.0  | 0.0  |
|      | 女 | 36.6 | 57.2 | 0.0 | 6.2  | 0.0  |
| 35歳  | 男 | 50.4 | 46.3 | 0.0 | 3.4  | 0.0  |
|      | 女 | 53.4 | 43.1 | 0.0 | 3.4  | 0.0  |
| 40歳  | 男 | 41.9 | 52.7 | 0.0 | 5.4  | 0.0  |
|      | 女 | 55.6 | 41.4 | 0.0 | 3.1  | 0.0  |
| 45歳  | 男 | 52.7 | 42.9 | 0.0 | 4.4  | 0.0  |
|      | 女 | 41.5 | 51.9 | 0.0 | 6.6  | 0.0  |
| 50歳  | 男 | 55.0 | 41.1 | 0.0 | 3.9  | 0.0  |
|      | 女 | 36.6 | 47.4 | 0.0 | 16.0 | 0.0  |
| 55歳  | 男 | 29.9 | 50.7 | 0.0 | 19.2 | 0.1  |
|      | 女 | 39.2 | 46.0 | 0.0 | 14.8 | 0.0  |
| 60歳  | 男 | 34.0 | 46.2 | 0.1 | 19.7 | 0.0  |
|      | 女 | 30.6 | 47.7 | 0.0 | 21.6 | 0.2  |
| 65歳  | 男 | 35.6 | 45.5 | 0.1 | 18.9 | 0.0  |
|      | 女 | 32.6 | 46.9 | 0.1 | 20.4 | 0.0  |
| 70歳  | 男 | 29.4 | 48.8 | 0.0 | 21.8 | 0.0  |
|      | 女 | 34.2 | 46.0 | 0.2 | 19.7 | 0.0  |
| 75歳  | 男 | 30.9 | 48.9 | 0.0 | 20.1 | 0.0  |
|      | 女 | 29.1 | 50.4 | 0.0 | 20.3 | 0.1  |
| 80歳  | 男 | 31.9 | 48.1 | 0.1 | 19.9 | 0.0  |
|      | 女 | 35.0 | 46.7 | 0.1 | 18.0 | 0.2  |
| 85歳~ | 男 | 35.6 | 46.3 | 0.1 | 17.9 | 0.2  |
|      | 女 | 34.7 | 47.0 | 0.1 | 18.0 | 0.1  |
| 85歳~ | 男 | 36.8 | 45.0 | 0.2 | 17.7 | 0.2  |
|      | 女 | 37.9 | 44.1 | 0.1 | 17.6 | 0.3  |
| 85歳~ | 男 | 36.1 | 45.7 | 0.3 | 17.8 | 0.2  |
|      | 女 | 36.3 | 43.5 | 0.5 | 19.4 | 0.3  |
| 85歳~ | 男 | 37.0 | 44.0 | 0.4 | 18.0 | 0.6  |
|      | 女 | 35.7 | 43.0 | 0.5 | 20.6 | 0.2  |
| 85歳~ | 男 | 34.0 | 44.9 | 0.4 | 19.9 | 0.8  |
|      | 女 | 34.8 | 45.1 | 0.4 | 18.5 | 1.2  |
| 85歳~ | 男 | 33.3 | 44.7 | 0.3 | 21.2 | 0.4  |
|      | 女 | 40.2 | 41.1 | 0.2 | 14.1 | 4.3  |
| 85歳~ | 男 | 38.6 | 41.0 | 0.4 | 15.2 | 4.8  |
|      | 女 | 41.8 | 41.2 | 0.0 | 13.1 | 3.9  |
| 85歳~ | 男 | 39.3 | 35.7 | 0.2 | 14.6 | 10.2 |
|      | 女 | 37.2 | 36.4 | 0.4 | 15.6 | 10.4 |
| 85歳~ | 男 | 41.5 | 34.9 | 0.0 | 13.5 | 10.0 |
|      | 女 |      |      |     |      |      |

**(参考)BOP**  
 0 : 健全な状態  
 1 : プロービング後の出血  
 9 : 除外歯  
 X : 該当する歯なし



【40歳】 単位 (%)

|     |   | BOP  |      |     |      |     |
|-----|---|------|------|-----|------|-----|
|     |   | 0    | 1    | 9   | 不明   | X   |
| 全 県 |   | 36.6 | 47.4 | 0.0 | 16.0 | 0.0 |
|     | 男 | 29.9 | 50.7 | 0.0 | 19.2 | 0.1 |
|     | 女 | 39.2 | 46.0 | 0.0 | 14.8 | 0.0 |
| 神 戸 |   | 0.0  | 0.0  | 0.0 | 0.0  | 0.0 |
|     | 男 | 0.0  | 0.0  | 0.0 | 0.0  | 0.0 |
|     | 女 | 0.0  | 0.0  | 0.0 | 0.0  | 0.0 |
| 阪神南 |   | 27.7 | 63.1 | 0.0 | 9.2  | 0.0 |
|     | 男 | 11.5 | 71.3 | 0.0 | 17.2 | 0.0 |
|     | 女 | 31.6 | 61.1 | 0.0 | 7.2  | 0.0 |
| 阪神北 |   | 40.1 | 55.3 | 0.0 | 4.6  | 0.0 |
|     | 男 | 30.1 | 65.1 | 0.0 | 4.8  | 0.0 |
|     | 女 | 44.8 | 50.8 | 0.0 | 4.5  | 0.0 |
| 東播磨 |   | 11.5 | 7.8  | 0.0 | 80.6 | 0.2 |
|     | 男 | 6.8  | 6.2  | 0.0 | 86.3 | 0.6 |
|     | 女 | 13.7 | 8.5  | 0.0 | 77.7 | 0.0 |
| 北播磨 |   | 55.3 | 43.0 | 0.0 | 1.5  | 0.2 |
|     | 男 | 47.8 | 51.6 | 0.0 | 0.0  | 0.6 |
|     | 女 | 59.2 | 38.5 | 0.0 | 2.3  | 0.0 |
| 中播磨 |   | 38.4 | 45.7 | 0.0 | 15.9 | 0.0 |
|     | 男 | 33.3 | 51.9 | 0.0 | 14.8 | 0.0 |
|     | 女 | 41.2 | 42.3 | 0.0 | 16.5 | 0.0 |
| 西播磨 |   | 47.8 | 25.4 | 0.0 | 26.8 | 0.0 |
|     | 男 | 46.7 | 29.3 | 0.0 | 24.0 | 0.0 |
|     | 女 | 48.3 | 23.9 | 0.0 | 27.9 | 0.0 |
| 但 馬 |   | 42.3 | 34.3 | 0.0 | 23.4 | 0.0 |
|     | 男 | 42.7 | 33.7 | 0.0 | 23.6 | 0.0 |
|     | 女 | 42.2 | 34.6 | 0.0 | 23.2 | 0.0 |
| 丹 波 |   | 39.1 | 60.9 | 0.0 | 0.0  | 0.0 |
|     | 男 | 37.5 | 62.5 | 0.0 | 0.0  | 0.0 |
|     | 女 | 40.0 | 60.0 | 0.0 | 0.0  | 0.0 |
| 淡 路 |   | 62.7 | 37.1 | 0.0 | 0.2  | 0.0 |
|     | 男 | 55.3 | 44.1 | 0.0 | 0.6  | 0.0 |
|     | 女 | 67.8 | 32.2 | 0.0 | 0.0  | 0.0 |

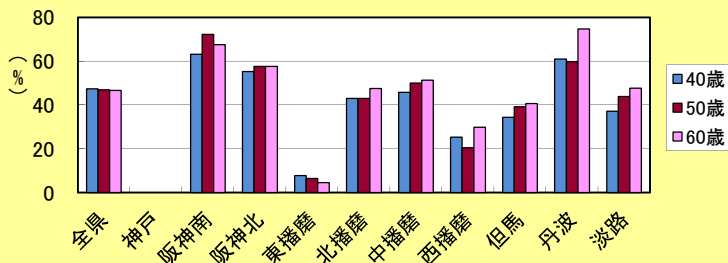
【50歳】 単位 (%)

|     |   | BOP  |      |     |      |     |
|-----|---|------|------|-----|------|-----|
|     |   | 0    | 1    | 9   | 不明   | X   |
| 全 県 |   | 32.6 | 46.9 | 0.1 | 20.4 | 0.0 |
|     | 男 | 29.4 | 48.8 | 0.0 | 21.8 | 0.0 |
|     | 女 | 34.2 | 46.0 | 0.2 | 19.7 | 0.0 |
| 神 戸 |   | 0.0  | 0.0  | 0.0 | 0.0  | 0.0 |
|     | 男 | 0.0  | 0.0  | 0.0 | 0.0  | 0.0 |
|     | 女 | 0.0  | 0.0  | 0.0 | 0.0  | 0.0 |
| 阪神南 |   | 8.5  | 72.2 | 0.0 | 19.3 | 0.0 |
|     | 男 | 6.6  | 73.5 | 0.0 | 19.9 | 0.0 |
|     | 女 | 9.3  | 71.6 | 0.0 | 19.1 | 0.0 |
| 阪神北 |   | 35.9 | 57.7 | 0.2 | 6.2  | 0.0 |
|     | 男 | 32.7 | 60.2 | 0.0 | 7.1  | 0.0 |
|     | 女 | 37.7 | 56.3 | 0.3 | 5.8  | 0.0 |
| 東播磨 |   | 8.2  | 6.5  | 0.0 | 85.3 | 0.0 |
|     | 男 | 4.9  | 2.4  | 0.0 | 92.7 | 0.0 |
|     | 女 | 10.1 | 8.8  | 0.0 | 81.1 | 0.0 |
| 北播磨 |   | 55.7 | 43.0 | 0.0 | 1.3  | 0.0 |
|     | 男 | 45.1 | 52.1 | 0.0 | 2.8  | 0.0 |
|     | 女 | 61.8 | 37.8 | 0.0 | 0.4  | 0.0 |
| 中播磨 |   | 38.5 | 50.0 | 0.0 | 11.5 | 0.0 |
|     | 男 | 39.4 | 45.5 | 0.0 | 15.2 | 0.0 |
|     | 女 | 38.0 | 52.1 | 0.0 | 9.9  | 0.0 |
| 西播磨 |   | 41.5 | 20.6 | 0.0 | 37.9 | 0.0 |
|     | 男 | 32.9 | 26.6 | 0.0 | 40.5 | 0.0 |
|     | 女 | 45.4 | 17.8 | 0.0 | 36.8 | 0.0 |
| 但 馬 |   | 43.0 | 39.3 | 0.0 | 17.8 | 0.0 |
|     | 男 | 43.8 | 45.2 | 0.0 | 11.0 | 0.0 |
|     | 女 | 42.6 | 36.2 | 0.0 | 21.3 | 0.0 |
| 丹 波 |   | 40.3 | 59.7 | 0.0 | 0.0  | 0.0 |
|     | 男 | 57.1 | 42.9 | 0.0 | 0.0  | 0.0 |
|     | 女 | 33.9 | 66.1 | 0.0 | 0.0  | 0.0 |
| 淡 路 |   | 54.8 | 43.8 | 0.6 | 0.9  | 0.0 |
|     | 男 | 50.8 | 47.5 | 0.0 | 1.6  | 0.0 |
|     | 女 | 56.9 | 41.8 | 0.9 | 0.4  | 0.0 |

【60歳】 単位 (%)

|     |   | BOP  |      |     |      |     |
|-----|---|------|------|-----|------|-----|
|     |   | 0    | 1    | 9   | 不明   | X   |
| 全 県 |   | 35.0 | 46.7 | 0.1 | 18.0 | 0.2 |
|     | 男 | 35.6 | 46.3 | 0.1 | 17.9 | 0.2 |
|     | 女 | 34.7 | 47.0 | 0.1 | 18.0 | 0.1 |
| 神 戸 |   | 0.0  | 0.0  | 0.0 | 0.0  | 0.0 |
|     | 男 | 0.0  | 0.0  | 0.0 | 0.0  | 0.0 |
|     | 女 | 0.0  | 0.0  | 0.0 | 0.0  | 0.0 |
| 阪神南 |   | 28.5 | 67.5 | 0.0 | 4.0  | 0.0 |
|     | 男 | 32.9 | 63.3 | 0.0 | 3.8  | 0.0 |
|     | 女 | 26.0 | 69.8 | 0.0 | 4.2  | 0.0 |
| 阪神北 |   | 34.3 | 57.5 | 0.3 | 7.8  | 0.0 |
|     | 男 | 36.9 | 57.6 | 0.4 | 5.1  | 0.0 |
|     | 女 | 32.8 | 57.5 | 0.2 | 9.5  | 0.0 |
| 東播磨 |   | 8.8  | 4.5  | 0.0 | 86.6 | 0.0 |
|     | 男 | 6.5  | 6.5  | 0.0 | 86.9 | 0.0 |
|     | 女 | 10.3 | 3.3  | 0.0 | 86.4 | 0.0 |
| 北播磨 |   | 51.0 | 47.6 | 0.2 | 0.9  | 0.2 |
|     | 男 | 51.2 | 48.1 | 0.0 | 0.6  | 0.0 |
|     | 女 | 50.9 | 47.2 | 0.4 | 1.1  | 0.4 |
| 中播磨 |   | 35.4 | 51.3 | 0.0 | 13.3 | 0.0 |
|     | 男 | 25.5 | 56.9 | 0.0 | 17.6 | 0.0 |
|     | 女 | 40.2 | 48.6 | 0.0 | 11.2 | 0.0 |
| 西播磨 |   | 38.7 | 29.8 | 0.0 | 31.5 | 0.0 |
|     | 男 | 33.0 | 35.0 | 0.0 | 32.0 | 0.0 |
|     | 女 | 41.7 | 27.1 | 0.0 | 31.2 | 0.0 |
| 但 馬 |   | 35.9 | 40.7 | 0.0 | 22.6 | 0.9 |
|     | 男 | 40.0 | 34.7 | 0.0 | 24.7 | 0.7 |
|     | 女 | 32.6 | 45.5 | 0.0 | 20.9 | 1.1 |
| 丹 波 |   | 25.3 | 74.7 | 0.0 | 0.0  | 0.0 |
|     | 男 | 30.0 | 70.0 | 0.0 | 0.0  | 0.0 |
|     | 女 | 23.1 | 76.9 | 0.0 | 0.0  | 0.0 |
| 淡 路 |   | 50.9 | 47.6 | 0.2 | 0.9  | 0.4 |
|     | 男 | 47.1 | 51.0 | 0.0 | 1.0  | 1.0 |
|     | 女 | 53.9 | 45.0 | 0.4 | 0.8  | 0.0 |

プローピング後に出血がある人の割合(圏域別)



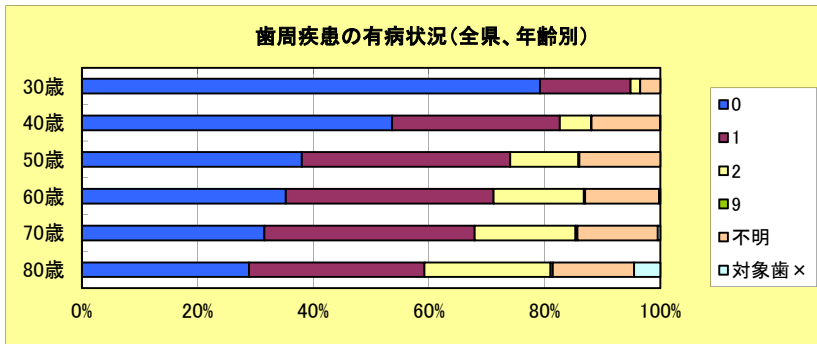


## 6 歯周疾患を有する者の割合

【全 県】

単位 (%)

|      |   | PD   |      |      |     |      |      | (参考)PD   |
|------|---|------|------|------|-----|------|------|--|
|      |   | 0    | 1    | 2    | 9   | 不明   | X    |  |
| 全 体  |   | 44.3 | 31.5 | 11.5 | 0.2 | 12.0 | 0.5  | 0 : 健全な状態<br>1 : 歯周ポケット (4mm以上6mm未満)<br>2 : 歯周ポケット (6mm以上)<br>9 : 除外歯<br>X : 該当する歯なし |
|      | 男 | 34.7 | 35.5 | 16.4 | 0.2 | 12.4 | 0.8  |  |
|      | 女 | 49.6 | 29.3 | 8.9  | 0.2 | 11.7 | 0.3  |  |
| 20歳  |   | 69.1 | 21.8 | 3.2  | 0.4 | 5.6  | 0.0  |  |
|      | 男 | 62.9 | 26.8 | 2.1  | 0.0 | 8.2  | 0.0  |  |
|      | 女 | 72.3 | 19.1 | 3.7  | 0.5 | 4.3  | 0.0  |  |
| 25歳  |   | 75.2 | 18.6 | 2.1  | 0.1 | 4.0  | 0.0  |  |
|      | 男 | 64.9 | 25.8 | 3.1  | 0.0 | 6.2  | 0.0  |  |
|      | 女 | 78.0 | 16.6 | 1.8  | 0.1 | 3.4  | 0.0  |  |
| 30歳  |   | 79.2 | 15.6 | 1.7  | 0.0 | 3.5  | 0.0  |  |
|      | 男 | 68.6 | 23.1 | 3.0  | 0.0 | 5.4  | 0.0  |  |
|      | 女 | 81.2 | 14.3 | 1.4  | 0.0 | 3.1  | 0.0  |  |
| 35歳  |   | 77.2 | 16.3 | 2.0  | 0.0 | 4.5  | 0.0  |  |
|      | 男 | 64.5 | 25.0 | 4.0  | 0.0 | 6.6  | 0.0  |  |
|      | 女 | 79.9 | 14.5 | 1.6  | 0.0 | 4.0  | 0.0  |  |
| 40歳  |   | 53.6 | 29.0 | 5.4  | 0.0 | 11.9 | 0.0  |  |
|      | 男 | 41.7 | 36.9 | 10.1 | 0.1 | 11.1 | 0.1  |  |
|      | 女 | 58.4 | 25.9 | 3.5  | 0.0 | 12.2 | 0.0  |  |
| 45歳  |   | 45.9 | 32.5 | 6.7  | 0.1 | 14.8 | 0.0  |  |
|      | 男 | 37.7 | 37.3 | 11.6 | 0.1 | 13.2 | 0.2  |  |
|      | 女 | 49.8 | 30.2 | 4.3  | 0.1 | 15.6 | 0.0  |  |
| 50歳  |   | 38.0 | 36.0 | 11.8 | 0.1 | 14.0 | 0.0  |  |
|      | 男 | 31.1 | 38.6 | 16.4 | 0.1 | 13.8 | 0.0  |  |
|      | 女 | 41.6 | 34.7 | 9.5  | 0.2 | 14.2 | 0.0  |  |
| 55歳  |   | 36.1 | 37.2 | 13.1 | 0.1 | 13.5 | 0.0  |  |
|      | 男 | 29.9 | 41.0 | 16.7 | 0.1 | 12.2 | 0.1  |  |
|      | 女 | 39.3 | 35.2 | 11.2 | 0.1 | 14.2 | 0.0  |  |
| 60歳  |   | 35.2 | 35.9 | 15.6 | 0.2 | 12.8 | 0.2  |  |
|      | 男 | 31.3 | 36.7 | 19.5 | 0.2 | 12.1 | 0.2  |  |
|      | 女 | 37.7 | 35.4 | 13.2 | 0.2 | 13.3 | 0.2  |  |
| 65歳  |   | 34.3 | 35.8 | 15.9 | 0.3 | 13.5 | 0.3  |  |
|      | 男 | 30.8 | 35.5 | 20.1 | 0.2 | 13.1 | 0.3  |  |
|      | 女 | 36.9 | 36.0 | 12.9 | 0.3 | 13.7 | 0.2  |  |
| 70歳  |   | 31.6 | 36.3 | 17.5 | 0.3 | 13.9 | 0.4  |  |
|      | 男 | 29.1 | 36.7 | 19.8 | 0.2 | 13.5 | 0.8  |  |
|      | 女 | 33.7 | 36.0 | 15.5 | 0.4 | 14.2 | 0.2  |  |
| 75歳  |   | 29.8 | 36.4 | 19.2 | 0.3 | 13.4 | 0.9  |  |
|      | 男 | 28.6 | 36.4 | 20.2 | 0.3 | 13.2 | 1.3  |  |
|      | 女 | 30.9 | 36.4 | 18.3 | 0.3 | 13.6 | 0.5  |  |
| 80歳  |   | 28.9 | 30.3 | 21.8 | 0.4 | 14.0 | 4.5  |  |
|      | 男 | 28.2 | 29.0 | 22.4 | 0.4 | 15.2 | 4.8  |  |
|      | 女 | 29.6 | 31.6 | 21.2 | 0.4 | 12.9 | 4.3  |  |
| 85歳～ |   | 27.2 | 27.6 | 20.4 | 0.4 | 14.1 | 10.2 |  |
|      | 男 | 24.7 | 26.4 | 22.9 | 0.4 | 15.2 | 10.4 |  |
|      | 女 | 29.7 | 28.8 | 17.9 | 0.4 | 13.1 | 10.0 |  |



【40歳】

単位 (%)

|     |   | PD          |             |             |            |             |            |
|-----|---|-------------|-------------|-------------|------------|-------------|------------|
|     |   | 0           | 1           | 2           | 9          | 不明          | X          |
| 全 県 |   | <b>53.6</b> | <b>29.0</b> | <b>5.4</b>  | <b>0.0</b> | <b>11.9</b> | <b>0.0</b> |
|     | 男 | 41.7        | 36.9        | 10.1        | 0.1        | 11.1        | 0.1        |
|     | 女 | 58.4        | 25.9        | 3.5         | 0.0        | 12.2        | 0.0        |
| 神 戸 |   | <b>0.0</b>  | <b>0.0</b>  | <b>0.0</b>  | <b>0.0</b> | <b>0.0</b>  | <b>0.0</b> |
|     | 男 | 0.0         | 0.0         | 0.0         | 0.0        | 0.0         | 0.0        |
|     | 女 | 0.0         | 0.0         | 0.0         | 0.0        | 0.0         | 0.0        |
| 阪神南 |   | <b>65.1</b> | <b>21.6</b> | <b>3.1</b>  | <b>0.0</b> | <b>10.1</b> | <b>0.0</b> |
|     | 男 | 47.4        | 31.3        | 8.9         | 0.0        | 12.4        | 0.0        |
|     | 女 | 69.4        | 19.3        | 1.7         | 0.0        | 9.6         | 0.0        |
| 阪神北 |   | <b>54.2</b> | <b>35.9</b> | <b>5.4</b>  | <b>0.0</b> | <b>4.5</b>  | <b>0.0</b> |
|     | 男 | 43.5        | 42.8        | 9.3         | 0.0        | 4.5         | 0.0        |
|     | 女 | 59.2        | 32.8        | 3.6         | 0.0        | 4.5         | 0.0        |
| 東播磨 |   | <b>11.5</b> | <b>42.9</b> | <b>8.4</b>  | <b>0.0</b> | <b>37.0</b> | <b>0.2</b> |
|     | 男 | 6.8         | 46.6        | 15.5        | 0.0        | 30.4        | 0.6        |
|     | 女 | 13.7        | 41.2        | 4.9         | 0.0        | 40.2        | 0.0        |
| 北播磨 |   | <b>60.1</b> | <b>31.8</b> | <b>6.4</b>  | <b>0.0</b> | <b>1.5</b>  | <b>0.2</b> |
|     | 男 | 52.9        | 37.6        | 8.9         | 0.0        | 0.0         | 0.6        |
|     | 女 | 63.9        | 28.8        | 5.0         | 0.0        | 2.3         | 0.0        |
| 中播磨 |   | <b>38.4</b> | <b>40.4</b> | <b>7.3</b>  | <b>0.0</b> | <b>13.9</b> | <b>0.0</b> |
|     | 男 | 33.3        | 50.0        | 5.6         | 0.0        | 11.1        | 0.0        |
|     | 女 | 41.2        | 35.1        | 8.2         | 0.0        | 15.5        | 0.0        |
| 西播磨 |   | <b>46.4</b> | <b>23.2</b> | <b>3.3</b>  | <b>0.0</b> | <b>27.2</b> | <b>0.0</b> |
|     | 男 | 37.3        | 34.7        | 4.0         | 0.0        | 24.0        | 0.0        |
|     | 女 | 49.8        | 18.9        | 3.0         | 0.0        | 28.4        | 0.0        |
| 但 馬 |   | <b>28.8</b> | <b>33.9</b> | <b>13.5</b> | <b>0.4</b> | <b>23.4</b> | <b>0.0</b> |
|     | 男 | 22.5        | 34.8        | 18.0        | 1.1        | 23.6        | 0.0        |
|     | 女 | 31.9        | 33.5        | 11.4        | 0.0        | 23.2        | 0.0        |
| 丹 波 |   | <b>35.9</b> | <b>40.6</b> | <b>23.4</b> | <b>0.0</b> | <b>0.0</b>  | <b>0.0</b> |
|     | 男 | 33.3        | 29.2        | 37.5        | 0.0        | 0.0         | 0.0        |
|     | 女 | 37.5        | 47.5        | 15.0        | 0.0        | 0.0         | 0.0        |
| 淡 路 |   | <b>74.2</b> | <b>22.1</b> | <b>3.2</b>  | <b>0.2</b> | <b>0.2</b>  | <b>0.0</b> |
|     | 男 | 64.2        | 29.1        | 6.1         | 0.0        | 0.6         | 0.0        |
|     | 女 | 81.2        | 17.3        | 1.2         | 0.4        | 0.0         | 0.0        |

【50歳】

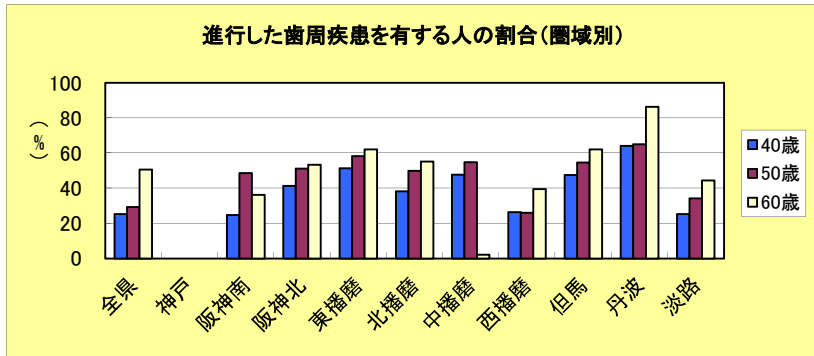
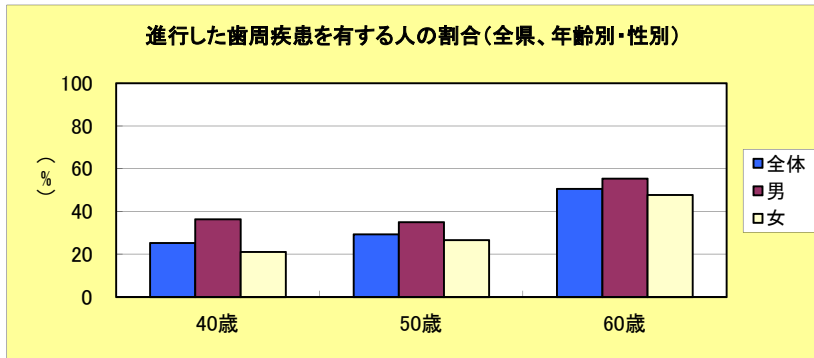
単位 (%)

|     |   | PD          |             |             |            |             |            |
|-----|---|-------------|-------------|-------------|------------|-------------|------------|
|     |   | 0           | 1           | 2           | 9          | 不明          | X          |
| 全 県 |   | <b>38.0</b> | <b>36.0</b> | <b>11.8</b> | <b>0.1</b> | <b>14.0</b> | <b>0.0</b> |
|     | 男 | 31.1        | 38.6        | 16.4        | 0.1        | 13.8        | 0.0        |
|     | 女 | 41.6        | 34.7        | 9.5         | 0.2        | 14.2        | 0.0        |
| 神 戸 |   | <b>0.0</b>  | <b>0.0</b>  | <b>0.0</b>  | <b>0.0</b> | <b>0.0</b>  | <b>0.0</b> |
|     | 男 | 0.0         | 0.0         | 0.0         | 0.0        | 0.0         | 0.0        |
|     | 女 | 0.0         | 0.0         | 0.0         | 0.0        | 0.0         | 0.0        |
| 阪神南 |   | <b>33.8</b> | <b>37.9</b> | <b>10.6</b> | <b>0.0</b> | <b>17.7</b> | <b>0.0</b> |
|     | 男 | 26.5        | 38.9        | 16.6        | 0.0        | 18.0        | 0.0        |
|     | 女 | 37.1        | 37.5        | 7.8         | 0.0        | 17.6        | 0.0        |
| 阪神北 |   | <b>42.0</b> | <b>41.1</b> | <b>9.9</b>  | <b>0.5</b> | <b>6.4</b>  | <b>0.0</b> |
|     | 男 | 37.9        | 40.3        | 13.7        | 0.5        | 7.6         | 0.0        |
|     | 女 | 44.2        | 41.6        | 7.9         | 0.5        | 5.8         | 0.0        |
| 東播磨 |   | <b>8.2</b>  | <b>43.2</b> | <b>15.0</b> | <b>0.0</b> | <b>33.5</b> | <b>0.0</b> |
|     | 男 | 4.9         | 45.5        | 19.5        | 0.0        | 30.1        | 0.0        |
|     | 女 | 10.1        | 41.9        | 12.4        | 0.0        | 35.5        | 0.0        |
| 北播磨 |   | <b>48.9</b> | <b>37.5</b> | <b>12.4</b> | <b>0.0</b> | <b>1.3</b>  | <b>0.0</b> |
|     | 男 | 36.8        | 47.2        | 13.2        | 0.0        | 2.8         | 0.0        |
|     | 女 | 55.8        | 31.9        | 12.0        | 0.0        | 0.4         | 0.0        |
| 中播磨 |   | <b>36.5</b> | <b>35.6</b> | <b>19.2</b> | <b>0.0</b> | <b>8.7</b>  | <b>0.0</b> |
|     | 男 | 24.2        | 45.5        | 18.2        | 0.0        | 12.1        | 0.0        |
|     | 女 | 42.3        | 31.0        | 19.7        | 0.0        | 7.0         | 0.0        |
| 西播磨 |   | <b>36.8</b> | <b>18.6</b> | <b>7.5</b>  | <b>0.0</b> | <b>37.2</b> | <b>0.0</b> |
|     | 男 | 22.8        | 24.1        | 13.9        | 0.0        | 39.2        | 0.0        |
|     | 女 | 43.1        | 16.1        | 4.6         | 0.0        | 36.2        | 0.0        |
| 但 馬 |   | <b>27.6</b> | <b>34.6</b> | <b>20.1</b> | <b>0.0</b> | <b>17.8</b> | <b>0.0</b> |
|     | 男 | 26.0        | 28.8        | 34.2        | 0.0        | 11.0        | 0.0        |
|     | 女 | 28.4        | 37.6        | 12.8        | 0.0        | 21.3        | 0.0        |
| 丹 波 |   | <b>35.1</b> | <b>36.4</b> | <b>28.6</b> | <b>0.0</b> | <b>0.0</b>  | <b>0.0</b> |
|     | 男 | 33.3        | 38.1        | 28.6        | 0.0        | 0.0         | 0.0        |
|     | 女 | 35.7        | 35.7        | 28.6        | 0.0        | 0.0         | 0.0        |
| 淡 路 |   | <b>64.6</b> | <b>28.5</b> | <b>5.8</b>  | <b>0.3</b> | <b>0.9</b>  | <b>0.0</b> |
|     | 男 | 56.6        | 32.0        | 9.8         | 0.0        | 1.6         | 0.0        |
|     | 女 | 68.9        | 26.7        | 3.6         | 0.4        | 0.4         | 0.0        |

【60歳】

単位 (%)

|     |   | PD          |             |             |            |             |            |
|-----|---|-------------|-------------|-------------|------------|-------------|------------|
|     |   | 0           | 1           | 2           | 9          | 不明          | X          |
| 全 県 |   | <b>35.2</b> | <b>35.9</b> | <b>15.6</b> | <b>0.2</b> | <b>12.8</b> | <b>0.2</b> |
|     | 男 | 31.3        | 36.7        | 19.5        | 0.2        | 12.1        | 0.2        |
|     | 女 | 37.7        | 35.4        | 13.2        | 0.2        | 13.3        | 0.2        |
| 神 戸 |   | <b>0.0</b>  | <b>0.0</b>  | <b>0.0</b>  | <b>0.0</b> | <b>0.0</b>  | <b>0.0</b> |
|     | 男 | 0.0         | 0.0         | 0.0         | 0.0        | 0.0         | 0.0        |
|     | 女 | 0.0         | 0.0         | 0.0         | 0.0        | 0.0         | 0.0        |
| 阪神南 |   | <b>48.8</b> | <b>24.7</b> | <b>11.4</b> | <b>0.0</b> | <b>15.0</b> | <b>0.0</b> |
|     | 男 | 51.4        | 20.0        | 16.2        | 0.0        | 12.4        | 0.0        |
|     | 女 | 47.4        | 27.3        | 8.9         | 0.0        | 16.4        | 0.0        |
| 阪神北 |   | <b>38.3</b> | <b>40.2</b> | <b>13.0</b> | <b>0.4</b> | <b>7.8</b>  | <b>0.1</b> |
|     | 男 | 36.9        | 41.6        | 16.1        | 0.4        | 5.1         | 0.0        |
|     | 女 | 39.2        | 39.4        | 11.2        | 0.5        | 9.5         | 0.2        |
| 東播磨 |   | <b>8.8</b>  | <b>41.9</b> | <b>20.2</b> | <b>0.0</b> | <b>29.0</b> | <b>0.0</b> |
|     | 男 | 6.5         | 39.2        | 24.8        | 0.0        | 29.4        | 0.0        |
|     | 女 | 10.3        | 43.6        | 17.3        | 0.0        | 28.8        | 0.0        |
| 北播磨 |   | <b>44.3</b> | <b>40.8</b> | <b>14.5</b> | <b>0.0</b> | <b>0.2</b>  | <b>0.2</b> |
|     | 男 | 32.7        | 45.1        | 22.2        | 0.0        | 0.0         | 0.0        |
|     | 女 | 51.3        | 38.2        | 9.7         | 0.0        | 0.4         | 0.4        |
| 中播磨 |   | <b>24.7</b> | <b>49.4</b> | <b>17.1</b> | <b>0.0</b> | <b>8.9</b>  | <b>0.0</b> |
|     | 男 | 15.7        | 54.9        | 17.6        | 0.0        | 11.8        | 0.0        |
|     | 女 | 29.0        | 46.7        | 16.8        | 0.0        | 7.5         | 0.0        |
| 西播磨 |   | <b>29.1</b> | <b>27.5</b> | <b>11.9</b> | <b>0.0</b> | <b>31.5</b> | <b>0.0</b> |
|     | 男 | 28.2        | 25.2        | 14.6        | 0.0        | 32.0        | 0.0        |
|     | 女 | 29.6        | 28.6        | 10.6        | 0.0        | 31.2        | 0.0        |
| 但 馬 |   | <b>14.8</b> | <b>36.5</b> | <b>25.5</b> | <b>0.3</b> | <b>22.0</b> | <b>0.9</b> |
|     | 男 | 13.3        | 33.3        | 28.0        | 0.7        | 24.0        | 0.7        |
|     | 女 | 16.0        | 39.0        | 23.5        | 0.0        | 20.3        | 1.1        |
| 丹 波 |   | <b>12.6</b> | <b>41.1</b> | <b>45.3</b> | <b>1.1</b> | <b>0.0</b>  | <b>0.0</b> |
|     | 男 | 13.3        | 40.0        | 46.7        | 0.0        | 0.0         | 0.0        |
|     | 女 | 12.3        | 41.5        | 44.6        | 1.5        | 0.0         | 0.0        |
| 淡 路 |   | <b>54.5</b> | <b>33.7</b> | <b>10.7</b> | <b>0.2</b> | <b>0.4</b>  | <b>0.4</b> |
|     | 男 | 42.3        | 42.3        | 13.9        | 0.0        | 0.5         | 1.0        |
|     | 女 | 64.3        | 26.7        | 8.1         | 0.4        | 0.4         | 0.0        |



7 歯間部清掃用具の使用状況

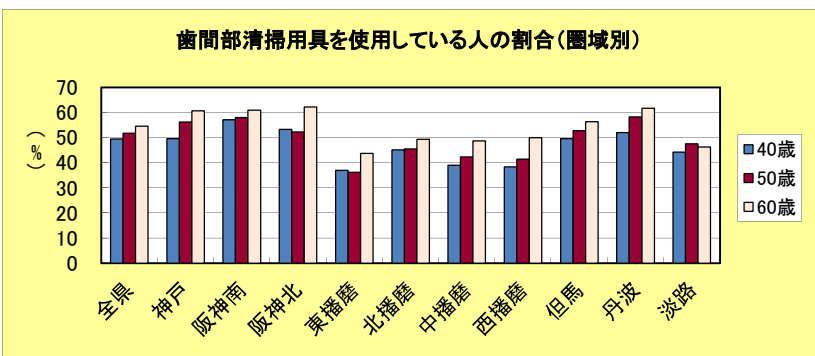
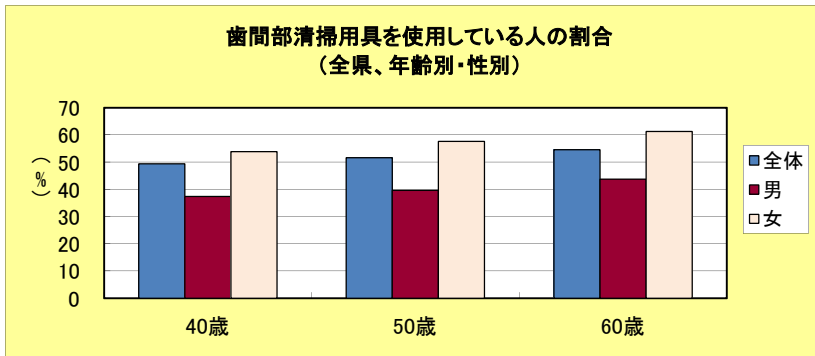
単位 (%)

|     |      | 全 県        |             |     |
|-----|------|------------|-------------|-----|
|     |      | 使用して<br>いる | 使用して<br>いない | 不明  |
| 全   | 体    | 51.2       | 45.4        | 3.4 |
|     | 男    | 42.3       | 53.7        | 4.1 |
|     | 女    | 55.9       | 41.1        | 3.1 |
| 年   | 20歳  | 23.4       | 74.2        | 2.4 |
|     | 男    | 19.2       | 75.8        | 5.1 |
|     | 女    | 25.5       | 73.4        | 1.0 |
|     | 25歳  | 32.5       | 66.0        | 1.5 |
|     | 男    | 22.8       | 73.8        | 3.5 |
|     | 女    | 35.2       | 63.8        | 1.0 |
|     | 30歳  | 44.0       | 54.9        | 1.1 |
|     | 男    | 30.4       | 66.8        | 2.9 |
|     | 女    | 46.6       | 52.7        | 0.8 |
|     | 35歳  | 49.2       | 49.4        | 1.4 |
|     | 男    | 35.4       | 62.7        | 1.9 |
|     | 女    | 52.1       | 46.6        | 1.3 |
| 別   | 40歳  | 49.5       | 48.0        | 2.5 |
|     | 男    | 37.4       | 59.8        | 2.8 |
|     | 女    | 54.0       | 43.7        | 2.4 |
|     | 45歳  | 48.6       | 48.6        | 2.8 |
|     | 男    | 37.4       | 59.6        | 3.0 |
|     | 女    | 53.4       | 43.8        | 2.8 |
| 50歳 | 51.7 | 45.7       | 2.6         |     |
| 男   | 39.7 | 58.3       | 2.0         |     |
| 女   | 57.6 | 39.5       | 2.8         |     |

|     |  | 全 県        |             |      |
|-----|--|------------|-------------|------|
|     |  | 使用して<br>いる | 使用して<br>いない | 不明   |
| 55歳 |  | 53.4       | 44.3        | 2.3  |
| 男   |  | 40.9       | 56.9        | 2.1  |
| 女   |  | 59.5       | 38.0        | 2.4  |
| 60歳 |  | 54.6       | 42.2        | 3.2  |
| 男   |  | 43.8       | 52.0        | 4.2  |
| 女   |  | 61.3       | 36.1        | 2.6  |
| 65歳 |  | 54.2       | 41.8        | 4.0  |
| 男   |  | 44.5       | 50.8        | 4.7  |
| 女   |  | 60.9       | 35.6        | 3.4  |
| 70歳 |  | 55.2       | 39.3        | 5.5  |
| 男   |  | 49.2       | 45.1        | 5.7  |
| 女   |  | 60.2       | 34.4        | 5.3  |
| 75歳 |  | 55.2       | 38.9        | 5.9  |
| 男   |  | 49.3       | 44.5        | 6.2  |
| 女   |  | 60.4       | 34.0        | 5.6  |
| 80歳 |  | 51.3       | 39.9        | 8.8  |
| 男   |  | 45.6       | 46.3        | 8.1  |
| 女   |  | 57.1       | 33.3        | 9.6  |
| 85歳 |  | 44.1       | 44.3        | 11.7 |
| 男   |  | 44.2       | 47.4        | 8.4  |
| 女   |  | 43.9       | 41.0        | 15.1 |

単位 (%)

|     | 40歳    |         |      | 50歳    |         |      | 60歳    |         |      |
|-----|--------|---------|------|--------|---------|------|--------|---------|------|
|     | 使用している | 使用していない | 不明   | 使用している | 使用していない | 不明   | 使用している | 使用していない | 不明   |
| 全 県 | 49.5   | 48.0    | 2.5  | 51.7   | 45.7    | 2.6  | 54.6   | 42.2    | 3.2  |
| 男   | 37.4   | 59.8    | 2.8  | 39.7   | 58.3    | 2.0  | 43.8   | 52.0    | 4.2  |
| 女   | 54.0   | 43.7    | 2.4  | 57.6   | 39.5    | 2.8  | 61.3   | 36.1    | 2.6  |
| 圏   |        |         |      |        |         |      |        |         |      |
| 神 戸 | 49.7   | 49.7    | 0.6  | 56.3   | 43.0    | 0.7  | 60.7   | 37.7    | 1.6  |
| 男   | 36.6   | 63.2    | 0.3  | 41.6   | 58.2    | 0.2  | 55.0   | 40.0    | 5.0  |
| 女   | 53.5   | 45.7    | 0.7  | 62.8   | 36.2    | 1.0  | 63.4   | 36.6    | 0.0  |
| 阪神南 | 57.2   | 41.8    | 1.0  | 58.0   | 40.8    | 1.2  | 60.9   | 37.4    | 1.7  |
| 男   | 38.8   | 60.6    | 0.6  | 41.2   | 58.3    | 0.5  | 35.7   | 61.9    | 2.4  |
| 女   | 61.6   | 37.3    | 1.1  | 65.7   | 32.8    | 1.5  | 74.7   | 24.0    | 1.3  |
| 阪神北 | 53.3   | 46.6    | 0.1  | 52.3   | 47.7    | 0.0  | 62.3   | 37.7    | 0.0  |
| 男   | 52.0   | 48.0    | 0.0  | 48.3   | 51.7    | 0.0  | 64.7   | 35.3    | 0.0  |
| 女   | 53.9   | 46.0    | 0.2  | 54.5   | 45.5    | 0.0  | 60.8   | 39.2    | 0.0  |
| 東播磨 | 37.0   | 53.0    | 10.0 | 36.3   | 54.4    | 9.4  | 43.7   | 45.8    | 10.5 |
| 男   | 24.4   | 64.8    | 10.8 | 26.6   | 66.0    | 7.4  | 25.1   | 59.6    | 15.2 |
| 女   | 43.3   | 47.1    | 9.6  | 41.7   | 47.9    | 10.4 | 54.4   | 37.9    | 7.7  |
| 北播磨 | 45.2   | 53.9    | 0.9  | 45.6   | 53.4    | 1.0  | 49.4   | 50.1    | 0.5  |
| 男   | 38.9   | 59.2    | 1.9  | 36.1   | 62.5    | 1.4  | 38.9   | 59.9    | 1.2  |
| 女   | 48.5   | 51.2    | 0.3  | 51.0   | 48.2    | 0.8  | 55.8   | 44.2    | 0.0  |
| 中播磨 | 39.1   | 58.3    | 2.6  | 42.3   | 55.8    | 1.9  | 48.7   | 48.7    | 2.5  |
| 男   | 33.3   | 63.0    | 3.7  | 24.2   | 72.7    | 3.0  | 37.3   | 60.8    | 2.0  |
| 女   | 42.3   | 55.7    | 2.1  | 50.7   | 47.9    | 1.4  | 54.2   | 43.0    | 2.8  |
| 西播磨 | 38.4   | 43.5    | 18.1 | 41.5   | 38.3    | 20.2 | 50.0   | 35.1    | 14.9 |
| 男   | 36.0   | 46.7    | 17.3 | 35.4   | 46.8    | 17.7 | 39.8   | 41.7    | 18.4 |
| 女   | 39.3   | 42.3    | 18.4 | 44.3   | 34.5    | 21.3 | 55.3   | 31.7    | 13.1 |
| 別   |        |         |      |        |         |      |        |         |      |
| 但 馬 | 49.6   | 50.0    | 0.4  | 52.8   | 47.2    | 0.0  | 56.4   | 43.3    | 0.3  |
| 男   | 38.2   | 60.7    | 1.1  | 39.7   | 60.3    | 0.0  | 49.3   | 50.0    | 0.7  |
| 女   | 55.1   | 44.9    | 0.0  | 59.6   | 40.4    | 0.0  | 62.0   | 38.0    | 0.0  |
| 丹 波 | 52.1   | 47.6    | 0.3  | 58.3   | 41.4    | 0.3  | 61.8   | 37.5    | 0.7  |
| 男   | 31.9   | 67.0    | 1.1  | 45.8   | 54.2    | 0.0  | 51.6   | 47.4    | 1.0  |
| 女   | 59.8   | 40.2    | 0.0  | 64.1   | 35.5    | 0.4  | 68.3   | 31.3    | 0.4  |
| 淡 路 | 44.2   | 53.2    | 2.5  | 47.6   | 50.4    | 2.0  | 46.4   | 51.9    | 1.7  |
| 男   | 35.8   | 62.0    | 2.2  | 38.5   | 59.8    | 1.6  | 38.0   | 60.1    | 1.9  |
| 女   | 50.2   | 47.1    | 2.7  | 52.4   | 45.3    | 2.2  | 53.1   | 45.3    | 1.6  |



8 定期的な歯石除去や歯面清掃の受診状況

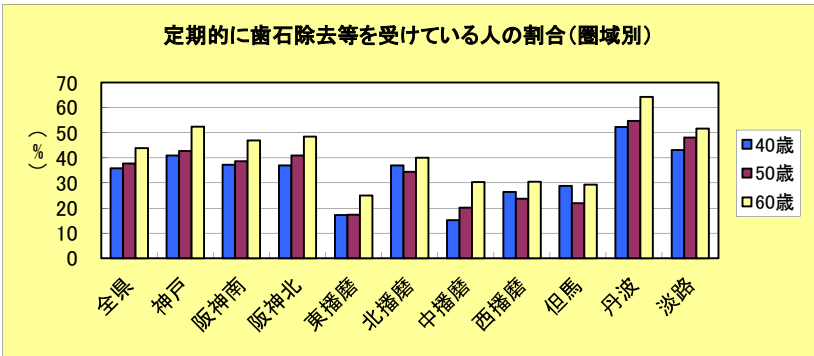
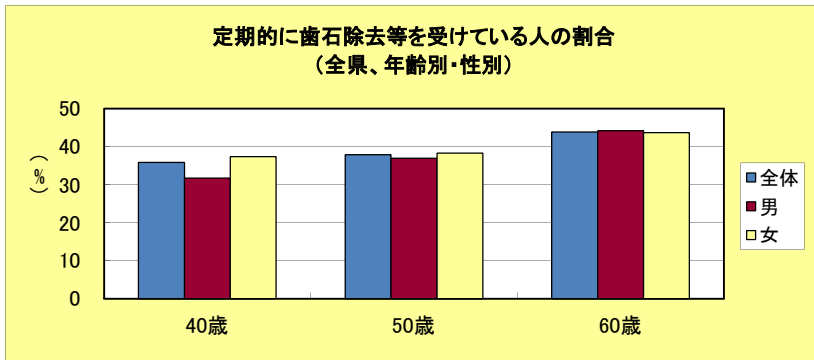
単位 (%)

|     |     | 全 県        |             |     |
|-----|-----|------------|-------------|-----|
|     |     | 受診して<br>いる | 受診して<br>いない | 不明  |
| 全 体 |     | 39.7       | 54.7        | 5.6 |
|     | 男   | 39.8       | 54.1        | 6.2 |
|     | 女   | 39.7       | 55.1        | 5.2 |
| 年 齢 | 20歳 | 19.6       | 78.4        | 2.1 |
|     | 男   | 16.2       | 79.8        | 4.0 |
|     | 女   | 21.4       | 77.6        | 1.0 |
|     | 25歳 | 23.2       | 74.3        | 2.5 |
|     | 男   | 15.8       | 80.2        | 4.0 |
|     | 女   | 25.3       | 72.7        | 2.1 |
|     | 30歳 | 29.9       | 67.7        | 2.4 |
|     | 男   | 21.2       | 74.8        | 4.0 |
|     | 女   | 31.5       | 66.4        | 2.1 |
|     | 35歳 | 35.0       | 62.9        | 2.1 |
|     | 男   | 27.3       | 70.6        | 2.1 |
|     | 女   | 36.6       | 61.3        | 2.1 |
| 別   | 40歳 | 35.9       | 60.1        | 4.0 |
|     | 男   | 31.8       | 63.8        | 4.4 |
|     | 女   | 37.4       | 58.7        | 3.8 |
|     | 45歳 | 35.1       | 60.1        | 4.8 |
|     | 男   | 32.3       | 62.4        | 5.3 |
|     | 女   | 36.3       | 59.1        | 4.6 |
|     | 50歳 | 37.8       | 57.7        | 4.5 |
|     | 男   | 36.9       | 58.8        | 4.3 |
|     | 女   | 38.3       | 57.2        | 4.5 |

|     |  | 全 県        |             |      |
|-----|--|------------|-------------|------|
|     |  | 受診して<br>いる | 受診して<br>いない | 不明   |
| 55歳 |  | 39.8       | 55.9        | 4.2  |
| 男   |  | 38.2       | 57.5        | 4.2  |
| 女   |  | 40.6       | 55.1        | 4.2  |
| 60歳 |  | 43.9       | 49.8        | 6.3  |
| 男   |  | 44.2       | 49.4        | 6.4  |
| 女   |  | 43.7       | 50.1        | 6.2  |
| 65歳 |  | 43.4       | 49.7        | 6.9  |
| 男   |  | 43.7       | 49.5        | 6.8  |
| 女   |  | 43.2       | 49.8        | 7.0  |
| 70歳 |  | 46.4       | 45.2        | 8.4  |
| 男   |  | 46.9       | 44.8        | 8.3  |
| 女   |  | 46.0       | 45.4        | 8.5  |
| 75歳 |  | 47.8       | 43.0        | 9.2  |
| 男   |  | 48.6       | 42.3        | 9.1  |
| 女   |  | 47.1       | 43.6        | 9.3  |
| 80歳 |  | 50.2       | 38.4        | 11.3 |
| 男   |  | 48.7       | 41.2        | 10.2 |
| 女   |  | 51.9       | 35.6        | 12.5 |
| 85歳 |  | 48.4       | 40.2        | 11.5 |
| 男   |  | 49.4       | 41.4        | 9.2  |
| 女   |  | 47.3       | 38.9        | 13.8 |

単位 (%)

|     |      | 40歳        |             |      | 50歳        |             |      | 60歳        |             |      |
|-----|------|------------|-------------|------|------------|-------------|------|------------|-------------|------|
|     |      | 受診して<br>いる | 受診して<br>いない | 不明   | 受診して<br>いる | 受診して<br>いない | 不明   | 受診して<br>いる | 受診して<br>いない | 不明   |
| 全 県 |      | 35.9       | 60.1        | 4.0  | 37.8       | 57.7        | 4.5  | 43.9       | 49.8        | 6.3  |
|     | 男    | 31.8       | 63.8        | 4.4  | 36.9       | 58.8        | 4.3  | 44.2       | 49.4        | 6.4  |
|     | 女    | 37.4       | 58.7        | 3.8  | 38.3       | 57.2        | 4.5  | 43.7       | 50.1        | 6.2  |
| 圏 域 | 神 戸  | 40.9       | 58.1        | 1.0  | 42.7       | 55.9        | 1.4  | 52.5       | 47.5        | 0.0  |
|     | 男    | 34.8       | 64.4        | 0.8  | 39.9       | 58.9        | 1.2  | 35.0       | 65.0        | 0.0  |
|     | 女    | 42.7       | 56.2        | 1.0  | 44.0       | 54.5        | 1.5  | 61.0       | 39.0        | 0.0  |
|     | 阪神南  | 37.3       | 61.2        | 1.5  | 38.7       | 58.8        | 2.5  | 47.0       | 48.3        | 4.7  |
|     | 男    | 25.6       | 71.3        | 3.2  | 35.1       | 62.6        | 2.4  | 39.0       | 56.7        | 4.3  |
|     | 女    | 40.2       | 58.8        | 1.0  | 40.3       | 57.0        | 2.6  | 51.3       | 43.8        | 4.9  |
|     | 阪神北  | 37.0       | 62.9        | 0.1  | 41.0       | 58.3        | 0.7  | 48.5       | 51.2        | 0.3  |
|     | 男    | 56.5       | 43.5        | 0.0  | 62.6       | 36.5        | 0.9  | 67.5       | 32.5        | 0.0  |
|     | 女    | 28.0       | 71.9        | 0.2  | 29.1       | 70.4        | 0.5  | 37.1       | 62.5        | 0.5  |
|     | 東播磨  | 17.2       | 70.1        | 12.7 | 17.4       | 69.5        | 13.2 | 25.0       | 60.4        | 14.6 |
|     | 男    | 12.4       | 75.6        | 12.0 | 12.2       | 77.7        | 10.1 | 21.5       | 63.2        | 15.2 |
|     | 女    | 19.6       | 67.3        | 13.0 | 20.2       | 64.9        | 14.9 | 27.1       | 58.8        | 14.2 |
|     | 北播磨  | 37.1       | 61.0        | 2.0  | 34.4       | 63.5        | 2.0  | 40.1       | 58.5        | 1.4  |
|     | 男    | 31.2       | 67.5        | 1.3  | 32.6       | 64.6        | 2.8  | 37.0       | 62.3        | 0.6  |
|     | 女    | 40.1       | 57.5        | 2.3  | 35.5       | 62.9        | 1.6  | 41.9       | 56.2        | 1.9  |
|     | 中播磨  | 15.2       | 74.2        | 10.6 | 20.2       | 75.0        | 4.8  | 30.4       | 62.7        | 7.0  |
|     | 男    | 13.0       | 74.1        | 13.0 | 21.2       | 66.7        | 12.1 | 23.5       | 66.7        | 9.8  |
|     | 女    | 16.5       | 74.2        | 9.3  | 19.7       | 78.9        | 1.4  | 33.6       | 60.7        | 5.6  |
|     | 西播磨  | 26.4       | 42.4        | 31.2 | 23.7       | 46.2        | 30.0 | 30.5       | 42.7        | 26.8 |
|     | 男    | 20.0       | 52.0        | 28.0 | 20.3       | 51.9        | 27.8 | 28.2       | 38.8        | 33.0 |
|     | 女    | 28.9       | 38.8        | 32.3 | 25.3       | 43.7        | 31.0 | 31.7       | 44.7        | 23.6 |
|     | 但 馬  | 28.8       | 61.7        | 9.5  | 22.0       | 68.7        | 9.3  | 29.4       | 57.6        | 13.1 |
|     | 男    | 24.7       | 62.9        | 12.4 | 9.6        | 80.8        | 9.6  | 30.0       | 58.0        | 12.0 |
|     | 女    | 30.8       | 61.1        | 8.1  | 28.4       | 62.4        | 9.2  | 28.9       | 57.2        | 13.9 |
| 丹 波 | 52.4 | 46.2       | 1.5         | 54.7 | 43.2       | 2.1         | 64.4 | 35.5       | 0.1         |      |
| 男   | 39.4 | 60.6       | 0.0         | 43.9 | 55.1       | 0.9         | 60.6 | 39.4       | 0.0         |      |
| 女   | 57.3 | 40.7       | 2.0         | 59.7 | 37.7       | 2.6         | 66.7 | 33.0       | 0.2         |      |
| 淡 路 | 43.1 | 56.5       | 0.5         | 48.1 | 50.4       | 1.4         | 51.7 | 45.5       | 2.8         |      |
| 男   | 37.4 | 62.6       | 0.0         | 50.0 | 46.7       | 3.3         | 52.4 | 44.7       | 2.9         |      |
| 女   | 47.1 | 52.2       | 0.8         | 47.1 | 52.4       | 0.4         | 51.2 | 46.1       | 2.7         |      |



9 定期的な歯科健診の受診状況

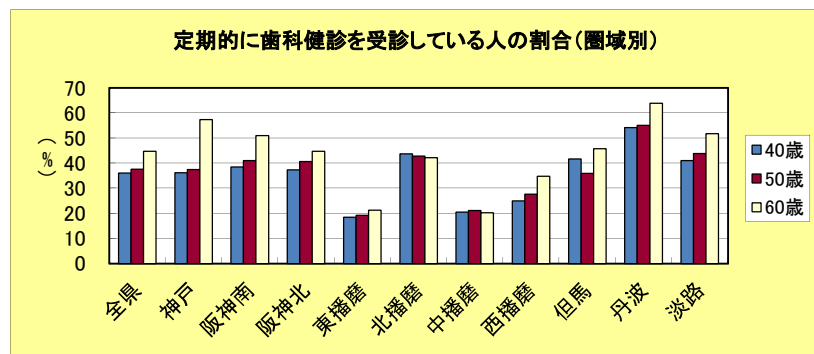
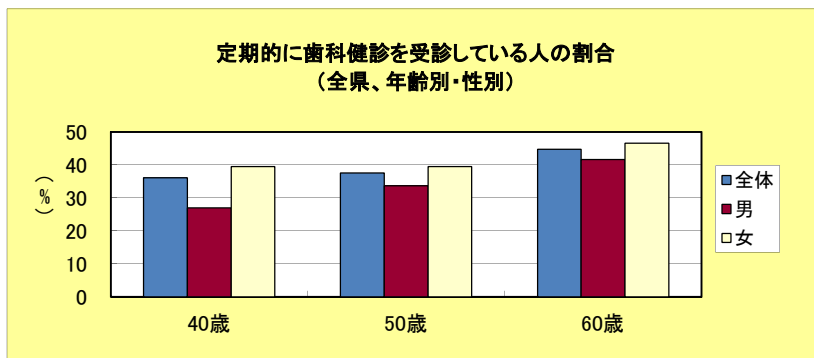
単位 (%)

|     |     | 全 県        |             |      |     |
|-----|-----|------------|-------------|------|-----|
|     |     | 受診して<br>いる | 受診して<br>いない | 不明   |     |
| 全   | 体   | 40.5       | 55.1        | 4.3  |     |
|     | 男   | 37.5       | 57.8        | 4.6  |     |
|     | 女   | 42.1       | 53.7        | 4.2  |     |
| 年   | 20歳 | 21.0       | 76.6        | 2.4  |     |
|     | 男   | 14.1       | 80.8        | 5.1  |     |
|     | 女   | 24.5       | 74.5        | 1.0  |     |
|     | 25歳 | 26.0       | 71.6        | 2.4  |     |
|     | 男   | 18.3       | 77.7        | 4.0  |     |
|     | 女   | 28.2       | 69.9        | 1.9  |     |
|     | 30歳 | 32.4       | 66.1        | 1.5  |     |
|     | 男   | 24.4       | 73.1        | 2.6  |     |
|     | 女   | 33.9       | 64.8        | 1.3  |     |
|     | 齢   | 35歳        | 36.7        | 62.1 | 1.2 |
|     |     | 男          | 27.3        | 71.5 | 1.2 |
|     |     | 女          | 38.7        | 60.1 | 1.2 |
| 40歳 |     | 36.1       | 60.9        | 3.0  |     |
| 男   |     | 27.0       | 70.1        | 3.0  |     |
| 女   |     | 39.5       | 57.5        | 3.0  |     |
| 別   | 45歳 | 35.7       | 60.7        | 3.6  |     |
|     | 男   | 28.2       | 68.3        | 3.5  |     |
|     | 女   | 38.9       | 57.4        | 3.7  |     |
|     | 50歳 | 37.5       | 59.0        | 3.5  |     |
|     | 男   | 33.7       | 63.3        | 3.1  |     |
|     | 女   | 39.5       | 56.9        | 3.7  |     |

|     |  | 全 県        |             |      |
|-----|--|------------|-------------|------|
|     |  | 受診して<br>いる | 受診して<br>いない | 不明   |
| 55歳 |  | 39.0       | 57.5        | 3.6  |
| 男   |  | 35.0       | 61.6        | 3.3  |
| 女   |  | 40.9       | 55.4        | 3.7  |
| 60歳 |  | 44.7       | 50.2        | 5.1  |
| 男   |  | 41.6       | 53.0        | 5.4  |
| 女   |  | 46.6       | 48.5        | 4.9  |
| 65歳 |  | 44.9       | 49.5        | 5.6  |
| 男   |  | 42.4       | 52.0        | 5.6  |
| 女   |  | 46.7       | 47.7        | 5.6  |
| 70歳 |  | 47.7       | 45.2        | 7.0  |
| 男   |  | 45.3       | 48.5        | 6.2  |
| 女   |  | 49.8       | 42.5        | 7.7  |
| 75歳 |  | 48.7       | 44.2        | 7.1  |
| 男   |  | 46.3       | 47.1        | 6.6  |
| 女   |  | 50.9       | 41.6        | 7.5  |
| 80歳 |  | 53.9       | 38.7        | 7.4  |
| 男   |  | 52.5       | 40.4        | 7.1  |
| 女   |  | 55.4       | 37.0        | 7.6  |
| 85歳 |  | 54.1       | 36.9        | 9.0  |
| 男   |  | 53.0       | 40.2        | 6.8  |
| 女   |  | 55.2       | 33.5        | 11.3 |

単位 (%)

|     |   | 40歳    |         |      | 50歳    |         |      | 60歳    |         |      |
|-----|---|--------|---------|------|--------|---------|------|--------|---------|------|
|     |   | 受診している | 受診していない | 不明   | 受診している | 受診していない | 不明   | 受診している | 受診していない | 不明   |
| 全 県 | 男 | 36.1   | 60.9    | 3.0  | 37.5   | 59.0    | 3.5  | 44.7   | 50.2    | 5.1  |
|     | 女 | 27.0   | 70.1    | 3.0  | 33.7   | 63.3    | 3.1  | 41.6   | 53.0    | 5.4  |
| 神 戸 | 男 | 39.5   | 57.5    | 3.0  | 39.5   | 56.9    | 3.7  | 46.6   | 48.5    | 4.9  |
|     | 女 | 36.2   | 63.2    | 0.6  | 37.4   | 61.6    | 1.0  | 57.4   | 42.6    | 0.0  |
| 阪神南 | 男 | 27.3   | 72.2    | 0.5  | 36.6   | 62.7    | 0.7  | 60.0   | 40.0    | 0.0  |
|     | 女 | 38.9   | 60.5    | 0.7  | 37.8   | 61.1    | 1.2  | 56.1   | 43.9    | 0.0  |
| 阪神北 | 男 | 38.5   | 59.7    | 1.8  | 41.1   | 54.9    | 4.0  | 51.0   | 43.8    | 5.2  |
|     | 女 | 27.6   | 70.7    | 1.7  | 40.3   | 57.3    | 2.4  | 42.9   | 52.9    | 4.3  |
| 東播磨 | 男 | 41.1   | 57.0    | 1.9  | 41.4   | 53.8    | 4.8  | 55.5   | 38.8    | 5.7  |
|     | 女 | 37.3   | 62.7    | 0.0  | 40.6   | 58.9    | 0.5  | 44.7   | 54.9    | 0.4  |
| 北播磨 | 男 | 27.1   | 72.9    | 0.0  | 30.3   | 68.7    | 0.9  | 37.3   | 62.0    | 0.8  |
|     | 女 | 42.0   | 58.0    | 0.0  | 46.3   | 53.4    | 0.3  | 49.2   | 50.6    | 0.2  |
| 中播磨 | 男 | 18.4   | 69.6    | 12.0 | 19.3   | 68.7    | 12.0 | 21.3   | 64.6    | 14.1 |
|     | 女 | 11.6   | 76.8    | 11.6 | 18.1   | 72.9    | 9.0  | 15.2   | 68.6    | 16.1 |
| 西播磨 | 男 | 21.8   | 65.9    | 12.2 | 19.9   | 66.4    | 13.7 | 24.7   | 62.4    | 12.9 |
|     | 女 | 43.6   | 55.5    | 0.9  | 42.8   | 56.7    | 0.5  | 42.2   | 57.1    | 0.7  |
| 但 馬 | 男 | 34.4   | 65.0    | 0.6  | 40.3   | 59.7    | 0.0  | 39.5   | 60.5    | 0.0  |
|     | 女 | 48.5   | 50.5    | 1.0  | 44.2   | 55.0    | 0.8  | 43.8   | 55.1    | 1.1  |
| 丹 波 | 男 | 20.5   | 72.8    | 6.6  | 21.2   | 76.0    | 2.9  | 20.3   | 55.7    | 24.1 |
|     | 女 | 14.8   | 77.8    | 7.4  | 9.1    | 84.8    | 6.1  | 23.5   | 41.2    | 35.3 |
| 淡 路 | 男 | 23.7   | 70.1    | 6.2  | 26.8   | 71.8    | 1.4  | 18.7   | 62.6    | 18.7 |
|     | 女 | 25.0   | 54.7    | 20.3 | 27.7   | 51.0    | 21.3 | 34.8   | 49.7    | 15.6 |
| 但 馬 | 男 | 18.7   | 62.7    | 18.7 | 22.8   | 57.0    | 20.3 | 31.1   | 49.5    | 19.4 |
|     | 女 | 27.4   | 51.7    | 20.9 | 29.9   | 48.3    | 21.8 | 36.7   | 49.7    | 13.6 |
| 丹 波 | 男 | 41.6   | 58.0    | 0.4  | 36.0   | 63.6    | 0.5  | 45.7   | 54.0    | 0.3  |
|     | 女 | 38.2   | 61.8    | 0.0  | 24.7   | 74.0    | 1.4  | 46.0   | 54.0    | 0.0  |
| 淡 路 | 男 | 43.2   | 56.2    | 0.5  | 41.8   | 58.2    | 0.0  | 45.5   | 54.0    | 0.5  |
|     | 女 | 54.1   | 44.4    | 1.5  | 55.0   | 42.9    | 2.1  | 63.8   | 36.0    | 0.1  |
| 淡 路 | 男 | 44.7   | 55.3    | 0.0  | 44.9   | 54.2    | 0.9  | 61.0   | 39.0    | 0.0  |
|     | 女 | 57.7   | 40.2    | 2.0  | 59.7   | 37.7    | 2.6  | 65.6   | 34.1    | 0.2  |
| 淡 路 | 男 | 41.0   | 58.5    | 0.5  | 43.8   | 54.5    | 1.7  | 51.7   | 45.7    | 2.6  |
|     | 女 | 31.8   | 67.6    | 0.6  | 39.3   | 55.7    | 4.9  | 53.8   | 43.8    | 2.4  |
| 淡 路 | 男 | 47.5   | 52.2    | 0.4  | 46.2   | 53.8    | 0.0  | 50.0   | 47.3    | 2.7  |
|     | 女 |        |         |      |        |         |      |        |         |      |

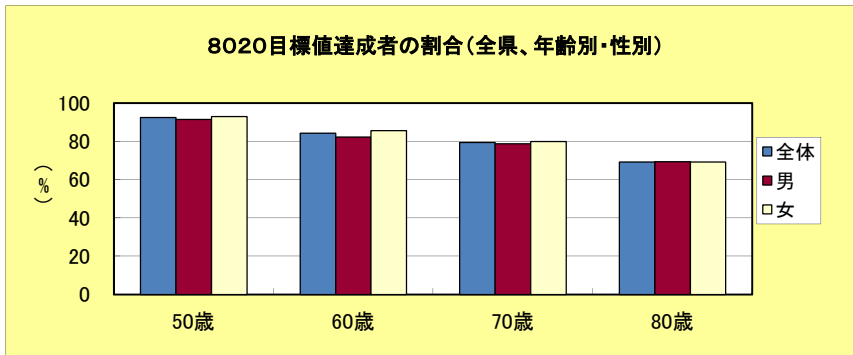




10 8020目標値達成者率

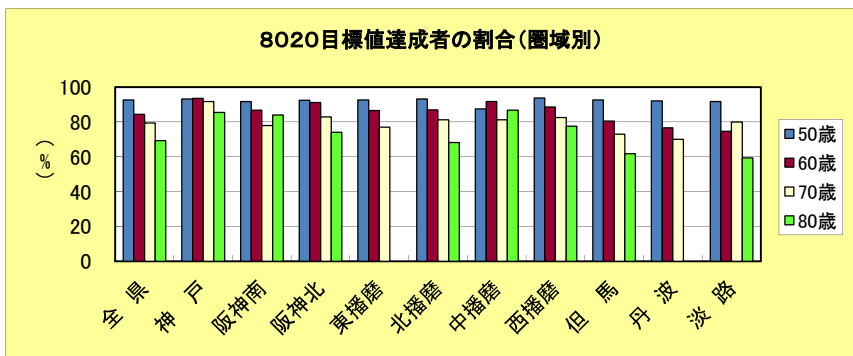
単位 (%)

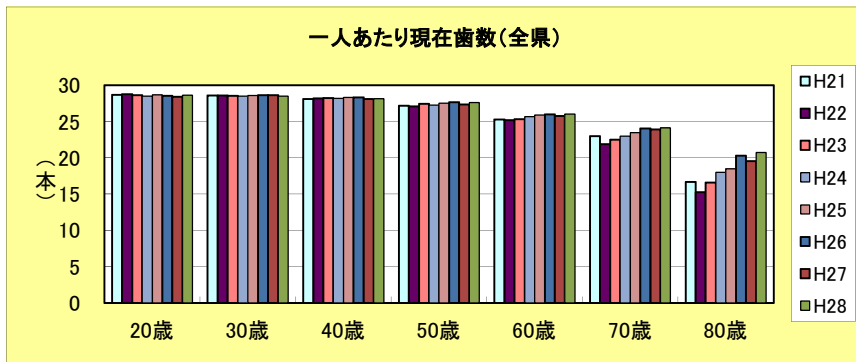
|     | 全 県  | 地 域 別 |      |      |      |      |      |      |      |      |      |
|-----|------|-------|------|------|------|------|------|------|------|------|------|
|     |      | 神 戸   | 阪神南  | 阪神北  | 東播磨  | 北播磨  | 中播磨  | 西播磨  | 但 馬  | 丹 波  | 淡 路  |
| 全 体 | 83.9 | 87.8  | 84.3 | 86.8 | 83.1 | 83.4 | 87.2 | 85.7 | 77.9 | 79.8 | 78.6 |
| 男   | 82.8 | 89.6  | 84.4 | 86.0 | 82.7 | 82.4 | 86.0 | 84.7 | 74.2 | 78.1 | 76.2 |
| 女   | 84.5 | 87.1  | 84.3 | 87.3 | 83.3 | 84.2 | 87.8 | 86.3 | 80.7 | 80.6 | 80.4 |
| 40歳 | 82.6 | 81.6  | 83.7 | 85.9 | 80.8 | 81.4 | 88.1 | 86.0 | 83.2 | 77.6 | 80.0 |
| 男   | 84.0 | 84.2  | 87.4 | 86.6 | 80.4 | 83.4 | 83.3 | 90.5 | 75.3 | 85.1 | 79.9 |
| 女   | 82.1 | 80.8  | 82.8 | 85.6 | 81.0 | 80.3 | 90.7 | 84.2 | 87.0 | 74.8 | 80.0 |
| 45歳 | 83.5 | 81.2  | 83.5 | 86.7 | 80.8 | 83.8 | 87.0 | 88.0 | 87.6 | 81.3 | 85.6 |
| 男   | 84.2 | 82.9  | 87.3 | 86.8 | 80.4 | 83.6 | 80.0 | 89.3 | 81.7 | 87.1 | 82.5 |
| 女   | 83.1 | 80.7  | 82.2 | 86.7 | 81.0 | 83.9 | 91.2 | 87.4 | 91.2 | 78.5 | 87.5 |
| 50歳 | 92.5 | 93.2  | 91.7 | 92.4 | 92.6 | 93.2 | 87.5 | 93.7 | 92.5 | 92.0 | 91.6 |
| 男   | 91.5 | 93.0  | 90.5 | 93.4 | 93.6 | 93.8 | 81.8 | 90.8 | 87.7 | 89.7 | 84.4 |
| 女   | 93.0 | 93.2  | 92.2 | 91.9 | 92.0 | 92.8 | 90.1 | 95.0 | 95.0 | 93.1 | 95.6 |
| 55歳 | 91.8 | 93.2  | 91.3 | 92.9 | 92.6 | 93.2 | 90.6 | 92.4 | 87.8 | 86.2 | 89.6 |
| 男   | 90.5 | 93.1  | 89.9 | 93.3 | 93.6 | 94.9 | 94.1 | 87.7 | 84.2 | 80.5 | 80.9 |
| 女   | 92.4 | 93.2  | 92.0 | 92.8 | 92.0 | 92.3 | 89.2 | 94.5 | 89.9 | 88.8 | 94.9 |
| 60歳 | 84.3 | 93.4  | 86.7 | 91.1 | 86.6 | 86.9 | 91.8 | 88.5 | 80.4 | 76.7 | 74.7 |
| 男   | 82.3 | 95.0  | 86.7 | 91.0 | 84.3 | 85.2 | 94.1 | 84.9 | 80.0 | 72.5 | 72.6 |
| 女   | 85.6 | 92.7  | 86.7 | 91.2 | 87.9 | 88.0 | 90.7 | 90.3 | 80.7 | 79.4 | 76.4 |
| 65歳 | 84.0 | 93.8  | 87.2 | 90.8 | 86.6 | 87.1 | 92.2 | 86.5 | 78.9 | 74.3 | 75.1 |
| 男   | 82.6 | 94.1  | 87.3 | 90.7 | 84.3 | 85.8 | 93.0 | 84.3 | 77.8 | 70.9 | 75.1 |
| 女   | 85.0 | 93.6  | 87.1 | 90.9 | 87.9 | 88.1 | 91.7 | 87.8 | 79.9 | 76.4 | 75.2 |
| 70歳 | 79.4 | 91.6  | 78.0 | 82.9 | 77.0 | 81.2 | 81.2 | 82.5 | 73.0 | 70.0 | 79.8 |
| 男   | 78.7 | 92.7  | 76.7 | 82.1 | 77.9 | 80.2 | 81.5 | 81.9 | 71.1 | 68.8 | 78.5 |
| 女   | 79.9 | 90.8  | 79.0 | 83.7 | 76.3 | 82.1 | 81.1 | 83.0 | 74.8 | 70.5 | 81.2 |
| 75歳 | 76.4 | 86.2  | 77.7 | 79.6 | 77.0 | 76.8 | 76.6 | 78.3 | 67.4 | 70.1 | 71.4 |
| 男   | 76.1 | 90.9  | 76.4 | 79.4 | 77.9 | 75.8 | 79.6 | 80.0 | 63.6 | 72.7 | 70.9 |
| 女   | 76.7 | 83.3  | 78.7 | 79.9 | 76.3 | 77.8 | 74.7 | 76.4 | 70.5 | 68.9 | 71.9 |
| 80歳 | 69.3 | 85.4  | 84.0 | 74.1 | —    | 68.1 | 86.7 | 77.6 | 61.7 | —    | 59.3 |
| 男   | 69.3 | 85.0  | 81.8 | 70.8 | —    | 67.6 | 93.3 | 81.2 | 61.7 | —    | 59.6 |
| 女   | 69.2 | 85.7  | 85.7 | 77.3 | —    | 68.8 | 80.0 | 73.8 | 61.8 | —    | 59.1 |



(参考) 8020目標値

- 35～39歳 : 28歯以上
- 40～44歳 : 28歯以上
- 45～49歳 : 25歯以上
- 50～54歳 : 25歯以上
- 55～59歳 : 24歯以上
- 60～64歳 : 24歯以上
- 65～69歳 : 22歯以上
- 70～74歳 : 22歯以上
- 75～79歳 : 20歯以上
- 80～84歳 : 20歯以上





※歯周疾患の有病状況(全県)の経年比較は、今年度より評価指標が変更となったため、比較グラフの掲載は、今年度はなしとなります。

