

平成29年度妊婦歯科健診結果のまとめ

兵庫県健康福祉部健康局健康増進課調べ

1 調査項目

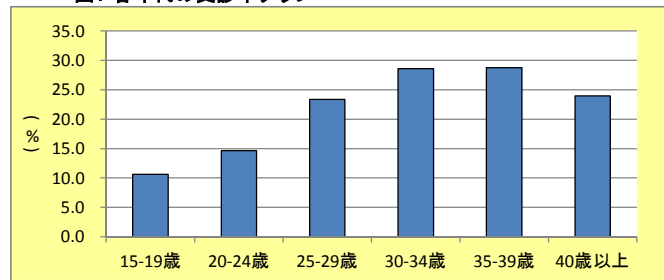
調査項目		市町数
全	体	37
項	対象者数	26
	受診者数	37
	要精検者数	35
	医療機関受診者数(要精検者の内)	17
	現在歯数	34
	歯肉出血(BOP)	32
	歯周ポケット(PD)	32
	歯間部清掃用具の使用状況	35
	定期的な歯石除去等の受診状況	30
	定期的な歯科受診の受診状況	34
	8020目標値達成者数	34

※各項目、実施市町のみ計上し割合算出

2 受診率

年代	対象者数(人)	受診者数(人)	受診率(%)
全 体	21,856	5,562	25.4
15-19 歳	310	33	10.6
20-24 歳	1,993	292	14.7
25-29 歳	6,000	1,402	23.4
30-34 歳	7,834	2,242	28.6
35-39 歳	4,627	1,331	28.8
40歳以上	1,092	262	24.0

図1 各年代の受診率グラフ



2 受診率(圏域別)

単位(%)

年代	圏 域 別									
	神 戸	阪神南	阪神北	東播磨	北播磨	中播磨	西播磨	但 馬	丹 波	淡 路
全 体	—	24.7	23.2	26.3	24.6	11.1	26.7	51.0	33.3	19.0
15-19 歳	—	11.5	0.0	9.2	8.7	0.0	13.0	100.0	31.3	12.5
20-24 歳	—	11.8	9.0	17.5	13.4	0.0	14.4	37.1	18.3	22.0
25-29 歳	—	23.4	21.6	23.5	19.9	9.3	27.4	44.3	30.7	14.5
30-34 歳	—	27.8	27.8	28.8	27.9	11.5	29.7	58.2	34.0	23.5
35-39 歳	—	26.3	24.8	34.1	31.4	20.6	28.1	56.4	44.1	18.5
40歳以上	—	21.8	19.6	23.9	41.5	0.0	41.9	30.0	41.4	14.8

2(1) 受診者数

単位(人)

年代	圏 域 別									
	阪神南	阪神北	東播磨	北播磨	中播磨	西播磨	但 馬	丹 波	淡 路	
全 体	2316	504	1611	293	17	289	154	236	142	
15-19 歳	9	0	12	2	0	3	1	5	1	
20-24 歳	79	16	116	20	0	20	13	15	13	
25-29 歳	552	116	442	70	4	87	35	62	34	
30-34 歳	958	222	624	109	6	107	71	86	59	
35-39 歳	592	128	357	70	7	59	31	56	31	
40歳以上	126	22	60	22	0	13	3	12	4	

※対象者数未記入の市町は計上なし

2(2) 対象者数

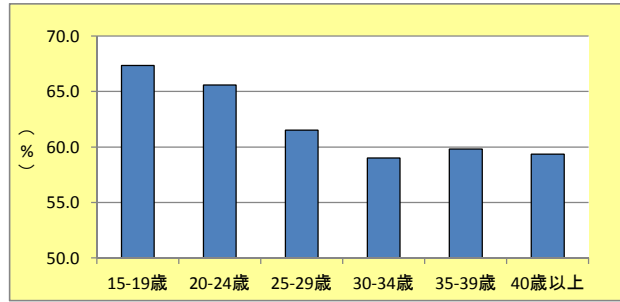
単位(人)

年代	圏 域 別									
	阪神南	阪神北	東播磨	北播磨	中播磨	西播磨	但 馬	丹 波	淡 路	
全 体	9369	2170	6134	1191	153	1081	302	709	747	
15-19 歳	78	28	130	23	3	23	1	16	8	
20-24 歳	671	178	661	149	19	139	35	82	59	
25-29 歳	2354	536	1882	352	43	318	79	202	234	
30-34 歳	3442	800	2163	391	52	360	122	253	251	
35-39 歳	2247	516	1047	223	34	210	55	127	168	
40歳以上	577	112	251	53	2	31	10	29	27	

3 要精検者の割合

年代	受診者数(人)	要精検者数(人)	要精検率(%)
全体	9,381	5,656	60.3
15-19歳	49	33	67.3
20-24歳	532	349	65.6
25-29歳	2,471	1,520	61.5
30-34歳	3,655	2,157	59.0
35-39歳	2,187	1,308	59.8
40歳以上	487	289	59.3

図2 各年代別の要精検率のグラフ



3 要精検者の割合(圏域別)

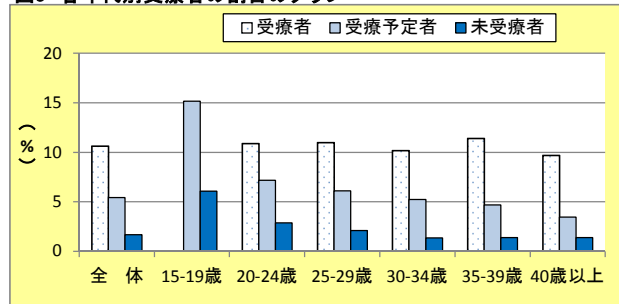
単位(%)

年代	圏域別									
	神戸	阪神南	阪神北	東播磨	北播磨	中播磨	西播磨	但馬	丹波	淡路
全体	69.1	59.2	58.9	48.4	36.4	48.2	54.9	54.7	64.4	64.4
15-19歳	80.0	50.0	0.0	58.3	50.0	0.0	66.7	50.0	100.0	0.0
20-24歳	76.6	50.0	75.6	47.4	35.0	52.2	70.0	62.5	93.3	69.2
25-29歳	70.9	58.0	66.3	48.4	37.1	48.2	52.5	53.5	61.3	64.7
30-34歳	68.3	57.6	52.6	49.4	36.7	52.3	52.1	54.5	67.4	42.4
35-39歳	67.7	62.0	61.0	45.4	34.3	43.5	57.7	57.6	53.6	67.7
40歳以上	65.1	63.5	54.3	56.7	39.1	43.8	50.0	38.1	58.3	100.0

3-1) 医療機関受診者数(要精検者の内)

年代	受療者数(人)	受療予定者数(人)	未受療者数(人)	不明(人)
全体	601	307	95	4,653
15-19歳	0	5	2	26
20-24歳	38	25	10	276
25-29歳	167	93	32	1,228
30-34歳	219	113	29	1,796
35-39歳	149	61	18	1,080
40歳以上	28	10	4	247

図3 各年代別受療者の割合のグラフ

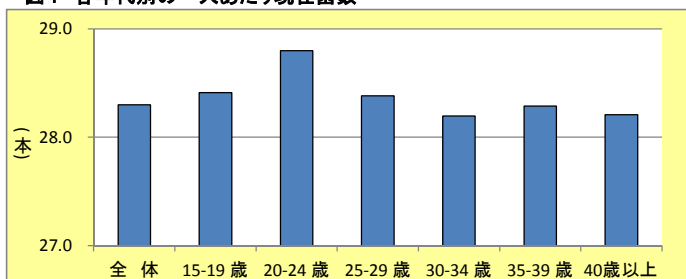


4 一人あたり現在歯数

単位(本)

	全県	地域別									
		神戸	阪神南	阪神北	東播磨	北播磨	中播磨	西播磨	但馬	丹波	淡路
全体	28.3	28.5	28.4	28.3	27.8	28.0	28.5	26.5	28.6	28.6	28.6
15-19歳	28.4	28.2	28.3	-	28.3	30.0	28.5	28.3	28.0	29.2	28.0
20-24歳	28.8	28.8	28.8	28.9	28.7	29.0	28.9	29.0	28.8	28.7	28.5
25-29歳	28.4	28.6	28.5	28.6	27.0	26.1	28.7	28.6	28.7	28.5	29.1
30-34歳	28.2	28.5	28.4	28.3	27.8	28.6	28.4	23.0	28.7	28.5	28.6
35-39歳	28.3	28.4	28.2	28.0	28.3	28.2	28.1	28.6	28.2	28.9	28.3
40歳以上	28.2	28.0	28.3	27.9	28.7	28.7	28.3	28.8	28.4	28.2	29.0

図4 各年代別の一人あたり現在歯数



5 歯肉出血(BOP)を有する者の割合

【参考】

	受診者数	BOPコード(妊婦)					受診者数	BOPコード(一般女性)				
		0	1	9	不明	x		0	1	9	不明	x
全体	9,115	31.2	66.9	0.1	1.8	0.0	10,261	50.3	46.6	0.0	3.0	0.0
15-19 歳	48	18.8	79.2	0.0	2.1	0.0	1	100.0	0.0	0.0	0.0	0.0
20-24 歳	522	25.1	74.3	0.0	0.6	0.0	203	49.3	48.3	0.0	2.5	0.0
25-29 歳	2,415	30.9	68.5	0.0	0.6	0.0	553	66.7	30.2	0.0	3.1	0.0
30-34 歳	3,537	31.3	66.6	0.1	2.0	0.0	1,374	65.0	31.4	0.0	3.6	0.0
35-39 歳	2,119	32.1	65.3	0.0	2.5	0.0	1,291	67.5	29.0	0.0	3.5	0.0
40歳以上	474	36.5	59.7	0.2	3.6	0.0	6,839	42.8	54.3	0.0	2.9	0.0

歯肉出血

0	健全	以下の所見が認められない
1	出血あり	ブローピング後10～30秒以内に出血が認められ
9	除外歯	ブローピングが出来ない歯(例:根の露出が根尖に及ぶ)
X	該当する歯なし	

図6 一般女性と比較した歯肉出血(BOP)を有する者の割合

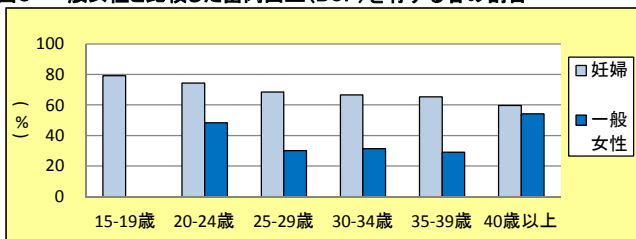
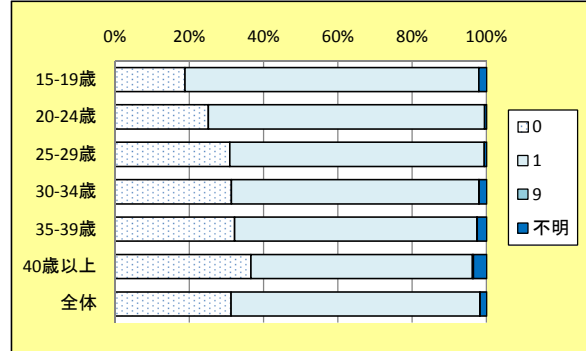


図5 各年代別の歯肉出血(BOP)を有する者の割合



5 畜肉出血(BOP)を有する者の割合(圏域別)

単位(%)

単位(人)

	BOP					BOP				
	0	1	9	不明	X	0	1	9	不明	X
全 県	31.2	66.9	0.1	2	0.0	2,846	6,102	6	161	0
15-19歳	18.8	79.2	0.0	2.1	0.0	9	38	0	1	0
20-24歳	25.1	74.3	0.0	0.6	0.0	131	388	0	3	0
25-29歳	30.9	68.5	0.0	0.6	0.0	746	1,654	0	15	0
30-34歳	31.3	66.6	0.1	2.0	0.0	1,106	2,356	4	71	0
35-39歳	32.1	65.3	0.0	2.5	0.0	681	1,383	1	54	0
40歳以上	36.5	59.7	0.2	3.6	0.0	173	283	1	17	0
神 戸	25.4	74.6	0.0	0.0	0.0	1,045	3,074	0	0	0
15-19歳	10.0	90.0	0.0	0.0	0.0	2	18	0	0	0
20-24歳	18.8	81.2	0.0	0.0	0.0	41	177	0	0	0
25-29歳	24.5	75.5	0.0	0.0	0.0	266	820	0	0	0
30-34歳	24.8	75.2	0.0	0.0	0.0	394	1,192	0	0	0
35-39歳	28.2	71.8	0.0	0.0	0.0	275	699	0	0	0
40歳以上	28.5	71.5	0.0	0.0	0.0	67	168	0	0	0
阪神南	37.1	41.4	0.0	21.6	0.0	251	280	0	146	0
15-19歳	0.0	50.0	0.0	50.0	0.0	0	1	0	1	0
20-24歳	37.5	56.3	0.0	6.3	0.0	6	9	0	1	0
25-29歳	42.0	48.9	0.0	9.2	0.0	55	64	0	12	0
30-34歳	36.6	39.9	0.0	23.6	0.0	101	110	0	65	0
35-39歳	35.0	40.0	0.0	25.0	0.0	70	80	0	50	0
40歳以上	36.5	30.8	0.0	32.7	0.0	19	16	0	17	0
阪神北	38.0	62.0	0.0	0.0	0.0	376	614	0	0	0
15-19歳	-	-	-	-	-	0	0	0	0	0
20-24歳	44.4	55.6	0.0	0.0	0.0	16	20	0	0	0
25-29歳	34.7	65.3	0.0	0.0	0.0	87	164	0	0	0
30-34歳	41.0	59.0	0.0	0.0	0.0	175	252	0	0	0
35-39歳	34.2	65.8	0.0	0.0	0.0	81	156	0	0	0
40歳以上	43.6	56.4	0.0	0.0	0.0	17	22	0	0	0
東播磨	31.7	67.4	0.2	0.7	0.0	511	1,086	3	11	0
15-19歳	41.7	58.3	0.0	0.0	0.0	5	7	0	0	0
20-24歳	22.4	77.6	0.0	0.0	0.0	26	90	0	0	0
25-29歳	33.7	66.1	0.0	0.2	0.0	149	292	0	1	0
30-34歳	31.4	67.3	0.3	1.0	0.0	196	420	2	6	0
35-39歳	32.8	66.1	0.0	1.1	0.0	117	236	0	4	0
40歳以上	30.0	68.3	1.7	0.0	0.0	18	41	1	0	0
北播磨	46.9	53.1	0.0	0.0	0.0	138	156	0	0	0
15-19歳	0.0	100.0	0.0	0.0	0.0	0	2	0	0	0
20-24歳	40.0	60.0	0.0	0.0	0.0	8	12	0	0	0
25-29歳	42.9	57.1	0.0	0.0	0.0	30	40	0	0	0
30-34歳	49.5	50.5	0.0	0.0	0.0	54	55	0	0	0
35-39歳	48.6	51.4	0.0	0.0	0.0	34	36	0	0	0
40歳以上	52.2	47.8	0.0	0.0	0.0	12	11	0	0	0
中播磨	35.1	64.9	0.0	0.0	0.0	107	198	0	0	0
15-19歳	50.0	50.0	0.0	0.0	0.0	1	1	0	0	0
20-24歳	26.1	73.9	0.0	0.0	0.0	6	17	0	0	0
25-29歳	35.1	64.9	0.0	0.0	0.0	40	74	0	0	0
30-34歳	33.0	67.0	0.0	0.0	0.0	29	59	0	0	0
35-39歳	38.7	61.3	0.0	0.0	0.0	24	38	0	0	0
40歳以上	43.8	56.3	0.0	0.0	0.0	7	9	0	0	0
西播磨	38.5	60.0	0.9	0.6	0.0	127	198	3	2	0
15-19歳	0.0	100.0	0.0	0.0	0.0	0	2	0	0	0
20-24歳	39.3	53.6	0.0	7.1	0.0	11	15	0	2	0
25-29歳	34.4	65.6	0.0	0.0	0.0	31	59	0	0	0
30-34歳	38.3	60.2	1.5	0.0	0.0	51	80	2	0	0
35-39歳	35.5	62.9	1.6	0.0	0.0	22	39	1	0	0
40歳以上	80.0	20.0	0.0	0.0	0.0	12	3	0	0	0
但 馬	40.8	58.8	0.0	0.4	0.0	184	265	0	2	0
15-19歳	0.0	100.0	0.0	0.0	0.0	0	2	0	0	0
20-24歳	32.4	67.6	0.0	0.0	0.0	12	25	0	0	0
25-29歳	38.0	60.6	0.0	1.4	0.0	54	86	0	2	0
30-34歳	42.4	57.6	0.0	0.0	0.0	72	98	0	0	0
35-39歳	41.3	58.8	0.0	0.0	0.0	33	47	0	0	0
40歳以上	65.0	35.0	0.0	0.0	0.0	13	7	0	0	0
丹 波	34.7	65.3	0.0	0.0	0.0	82	154	0	0	0
15-19歳	0.0	100.0	0.0	0.0	0.0	0	5	0	0	0
20-24歳	20.0	80.0	0.0	0.0	0.0	3	12	0	0	0
25-29歳	40.3	59.7	0.0	0.0	0.0	25	37	0	0	0
30-34歳	30.2	69.8	0.0	0.0	0.0	26	60	0	0	0
35-39歳	35.7	64.3	0.0	0.0	0.0	20	36	0	0	0
40歳以上	66.7	33.3	0.0	0.0	0.0	8	4	0	0	0
淡 路	24.5	75.5	0.0	0.0	0.0	25	77	0	0	0
15-19歳	100.0	0.0	0.0	0.0	0.0	1	0	0	0	0
20-24歳	15.4	84.6	0.0	0.0	0.0	2	11	0	0	0
25-29歳	33.3	66.7	0.0	0.0	0.0	9	18	0	0	0
30-34歳	21.1	78.9	0.0	0.0	0.0	8	30	0	0	0
35-39歳	23.8	76.2	0.0	0.0	0.0	5	16	0	0	0
40歳以上	0.0	100.0	0.0	0.0	0.0	0	2	0	0	0

6 歯周ポケット(PD)を有する者の割合

単位(%)

	PDコード(妊婦)						PDコード(一般女性)					
	0	1	2	9	不明	×	0	1	2	9	不明	×
全体	50.7	42.4	6.5	0.0	0.3	0.0	59.3	31.9	6.0	0.0	2.8	0.0
15-19 歳	41.5	47.2	9.4	0.0	1.9	0.0	100.0	0.0	0.0	0.0	0.0	0.0
20-24 歳	49.0	43.7	6.8	0.0	0.5	0.0	82.8	11.8	3.0	0.0	2.5	0.0
25-29 歳	50.4	42.5	6.8	0.0	0.3	0.0	76.5	18.3	2.2	0.0	3.1	0.0
30-34 歳	51.8	42.3	5.7	0.0	0.2	0.0	75.5	19.3	1.7	0.0	3.6	0.0
35-39 歳	50.6	41.7	7.2	0.0	0.4	0.0	74.1	20.1	2.2	0.0	3.5	0.0
40歳以上	47.1	44.8	8.1	0.0	0.0	0.0	51.5	38.0	7.9	0.0	2.6	0.0

歯周ポケット

0	健全	以下の所見がすべて認められない
1	4~5mmに達するポケット	プローブの黒い部分に歯肉縁が位置する
2	6mmを超えるポケット	プローブの黒い部分が見えなくなる
9	除外歯	プロービングが出来ない歯(例:根の露出が根尖に及ぶ)
X	該当する歯なし	

図7 一般女性と比較した歯周ポケット(PD)を有する者の割合

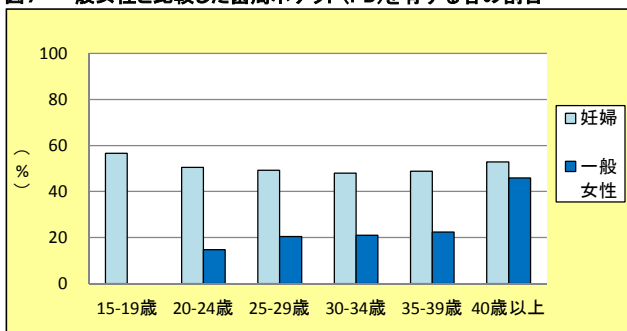
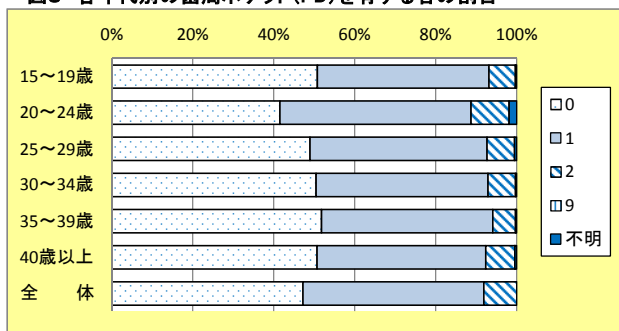


図8 各年代別の歯周ポケット(PD)を有する者の割合



6 歯周ポケット(PD)を有する者の割合(圏域別)

単位(%)

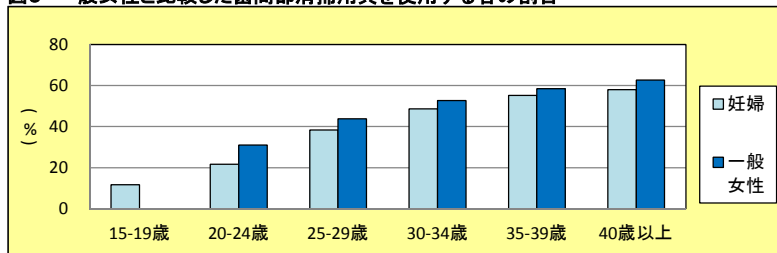
単位(人)

		PDコード*						PDコード*					
		0	1	2	9	不明	X	0	1	2	9	不明	X
全 県		50.7	42.4	6.5	0.0	0.3	0.0	5,379	4,501	692	2	33	0
	15-19歳	41.5	47.2	9.4	0.0	1.9	0.0	22	25	5	0	1	0
	20-24歳	49.0	43.7	6.8	0.0	0.5	0.0	280	250	39	0	3	0
	25-29歳	50.4	42.5	6.8	0.0	0.3	0.0	1,408	1,187	190	0	8	0
	30-34歳	51.8	42.3	5.7	0.0	0.2	0.0	2,157	1,761	236	1	10	0
	35-39歳	50.6	41.7	7.2	0.0	0.4	0.0	1,256	1,035	178	1	11	0
	40歳以上	47.1	44.8	8.1	0.0	0.0	0.0	256	243	44	0	0	0
神 戸		49.9	43.1	7.0	0.0	0.0	0.0	2,055	1,776	288	0	0	0
	15-19歳	60.0	35.0	5.0	0.0	0.0	0.0	12	7	1	0	0	0
	20-24歳	51.4	43.1	5.5	0.0	0.0	0.0	112	94	12	0	0	0
	25-29歳	49.9	42.3	7.8	0.0	0.0	0.0	542	459	85	0	0	0
	30-34歳	50.8	43.8	5.4	0.0	0.0	0.0	806	695	85	0	0	0
	35-39歳	48.6	42.9	8.5	0.0	0.0	0.0	473	418	83	0	0	0
	40歳以上	46.8	43.8	7.0	0.0	0.0	0.0	110	103	22	0	0	0
阪神南		58.9	37.2	3.6	0.0	0.3	0.0	1,364	861	84	0	7	0
	15-19歳	55.6	33.3	0.0	0.0	11.1	0.0	5	3	0	0	1	0
	20-24歳	62.0	35.4	2.5	0.0	0.0	0.0	49	28	2	0	0	0
	25-29歳	57.6	38.6	3.6	0.0	0.2	0.0	318	213	20	0	1	0
	30-34歳	60.2	36.3	3.0	0.0	0.4	0.0	577	348	29	0	4	0
	35-39歳	58.4	36.5	4.9	0.0	0.2	0.0	346	216	29	0	1	0
	40歳以上	54.8	42.1	3.2	0.0	0.0	0.0	69	53	4	0	0	0
阪神北		57.3	39.7	3.0	0.0	0.0	0.0	567	393	30	0	0	0
	15-19歳	—	—	—	—	—	—	0	0	0	0	0	0
	20-24歳	69.4	30.6	0.0	0.0	0.0	0.0	25	11	0	0	0	0
	25-29歳	57.4	38.6	4.0	0.0	0.0	0.0	144	97	10	0	0	0
	30-34歳	56.7	40.5	2.8	0.0	0.0	0.0	242	173	12	0	0	0
	35-39歳	57.8	39.2	3.0	0.0	0.0	0.0	137	93	7	0	0	0
	40歳以上	48.7	48.7	2.6	0.0	0.0	0.0	19	19	1	0	0	0
東播磨		44.3	46.9	7.2	0.1	1.5	0.0	714	756	116	1	24	0
	15-19歳	16.7	66.7	16.7	0.0	0.0	0.0	2	8	2	0	0	0
	20-24歳	44.8	43.1	9.5	0.0	2.6	0.0	52	50	11	0	3	0
	25-29歳	47.1	47.1	4.8	0.0	1.1	0.0	208	208	21	0	5	0
	30-34歳	43.9	46.5	8.5	0.2	1.0	0.0	274	290	53	1	6	0
	35-39歳	45.4	44.8	7.0	0.0	2.8	0.0	162	160	25	0	10	0
	40歳以上	26.7	66.7	6.7	0.0	0.0	0.0	16	40	4	0	0	0
北播磨		58.5	38.1	3.4	0.0	0.0	0.0	172	112	10	0	0	0
	15-19歳	50.0	50.0	0.0	0.0	0.0	0.0	1	1	0	0	0	0
	20-24歳	45.0	45.0	10.0	0.0	0.0	0.0	9	9	2	0	0	0
	25-29歳	67.1	32.9	0.0	0.0	0.0	0.0	47	23	0	0	0	0
	30-34歳	58.7	37.6	3.7	0.0	0.0	0.0	64	41	4	0	0	0
	35-39歳	54.3	41.4	4.3	0.0	0.0	0.0	38	29	3	0	0	0
	40歳以上	56.5	39.1	4.3	0.0	0.0	0.0	13	9	1	0	0	0
中播磨		43.0	46.9	10.2	0.0	0.0	0.0	131	143	31	0	0	0
	15-19歳	50.0	50.0	0.0	0.0	0.0	0.0	1	1	0	0	0	0
	20-24歳	39.1	52.2	8.7	0.0	0.0	0.0	9	12	2	0	0	0
	25-29歳	43.0	47.4	9.6	0.0	0.0	0.0	49	54	11	0	0	0
	30-34歳	45.5	45.5	9.1	0.0	0.0	0.0	40	40	8	0	0	0
	35-39歳	41.9	48.4	9.7	0.0	0.0	0.0	26	30	6	0	0	0
	40歳以上	37.5	37.5	25.0	0.0	0.0	0.0	6	6	4	0	0	0
西播磨		50.8	42.1	6.6	0.5	0.0	0.0	93	77	12	1	0	0
	15-19歳	—	—	—	—	—	—	0	0	0	0	0	0
	20-24歳	33.3	53.3	13.3	0.0	0.0	0.0	5	8	2	0	0	0
	25-29歳	48.9	40.4	10.6	0.0	0.0	0.0	23	19	5	0	0	0
	30-34歳	48.1	45.6	6.3	0.0	0.0	0.0	38	36	5	0	0	0
	35-39歳	59.4	37.5	0.0	3.1	0.0	0.0	19	12	0	1	0	0
	40歳以上	80.0	20.0	0.0	0.0	0.0	0.0	8	2	0	0	0	0
但 馬		29.9	49.9	19.7	0.0	0.4	0.0	135	225	89	0	2	0
	15-19歳	0.0	50.0	50.0	0.0	0.0	0.0	0	1	1	0	0	0
	20-24歳	29.7	51.4	18.9	0.0	0.0	0.0	11	19	7	0	0	0
	25-29歳	24.6	53.5	20.4	0.0	1.4	0.0	35	76	29	0	2	0
	30-34歳	38.2	46.5	15.3	0.0	0.0	0.0	65	79	26	0	0	0
	35-39歳	21.3	55.0	23.8	0.0	0.0	0.0	17	44	19	0	0	0
	40歳以上	35.0	30.0	35.0	0.0	0.0	0.0	7	6	7	0	0	0
丹 波		44.5	47.0	8.5	0.0	0.0	0.0	105	111	20	0	0	0
	15-19歳	0.0	80.0	20.0	0.0	0.0	0.0	0	4	1	0	0	0
	20-24歳	20.0	73.3	6.7	0.0	0.0	0.0	3	11	1	0	0	0
	25-29歳	48.4	41.9	9.7	0.0	0.0	0.0	30	26	6	0	0	0
	30-34歳	40.7	51.2	8.1	0.0	0.0	0.0	35	44	7	0	0	0
	35-39歳	53.6	39.3	7.1	0.0	0.0	0.0	30	22	4	0	0	0
	40歳以上	58.3	33.3	8.3	0.0	0.0	0.0	7	4	1	0	0	0
淡 路		42.2	46.1	11.8	0.0	0.0	0.0	43	47	12	0	0	0
	15-19歳	100.0	0.0	0.0	0.0	0.0	0.0	1	0	0	0	0	0
	20-24歳	38.5	61.5	0.0	0.0	0.0	0.0	5	8	0	0	0	0
	25-29歳	44.4	44.4	11.1	0.0	0.0	0.0	12	12	3	0	0	0
	30-34歳	42.1	39.5	18.4	0.0	0.0	0.0	16	15	7	0	0	0
	35-39歳	38.1	52.4	9.5	0.0	0.0	0.0	8	11	2	0	0	0
	40歳以上	50.0	50.0	0.0	0.0	0.0	0.0	1	1	0	0	0	0

7 歯間部清掃用具の使用状況

		妊婦			一般女性		
		使用して いる	使用してい ない	不明	使用して いる	使用してい ない	不明
年 齢 別	全 体	46.4	52.0	1.7	59.3	39.9	0.8
	15-19 歳	11.8	84.3	3.9	0.0	100.0	0.0
	20-24 歳	21.6	76.6	1.8	31.0	68.5	0.5
	25-29 歳	38.4	59.9	1.7	43.8	56.1	0.2
	30-34 歳	48.6	49.9	1.5	52.8	46.9	0.4
	35-39 歳	55.2	43.1	1.6	58.4	40.7	0.9
	40歳以上	58.0	39.6	2.4	62.7	36.3	1.0

図9 一般女性と比較した歯間部清掃用具を使用する者の割合



7 歯間部清掃用具の使用状況(圏域別)

単位(%)

		20歳(参考値)			25歳(参考値)			30歳(参考値)		
		使用して いる	使用してい ない	不明	使用して いる	使用してい ない	不明	使用して いる	使用してい ない	不明
圏 域 別	神 戸	23.1	75.6	1.3	39.2	60.3	0.5	49.3	50.4	0.3
	阪神南	26.1	73.9	0.0	40.9	58.2	1.0	47.5	50.9	1.6
	阪神北	24.4	73.2	2.4	34.4	65.3	0.3	43.6	56.4	0.0
	東播磨	20.8	77.9	1.3	35.2	62.7	2.1	41.7	56.5	1.8
	北播磨	9.1	86.4	4.5	25.6	72.2	2.2	33.5	65.4	1.1
	中播磨	12.0	88.0	0.0	30.7	68.6	0.7	38.6	60.9	0.5
	西播磨	0.0	84.8	15.2	19.8	66.4	13.7	32.8	56.4	10.8
	但 馬	10.3	87.2	2.6	11.2	84.4	4.5	16.0	77.6	6.4
	丹 波	55.0	45.0	0.0	53.2	46.8	0.0	52.7	47.3	0.0
	淡 路	0.0	100.0	0.0	12.8	74.5	12.8	29.0	55.9	15.1

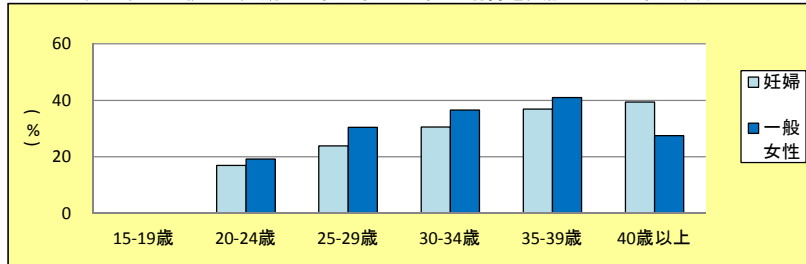
		35歳(参考値)			40歳以上(参考値)		
		使用して いる	使用してい ない	不明	使用して いる	使用してい ない	不明
圏 域 別	神 戸	56.4	43.2	0.5	60.7	38.3	1.0
	阪神南	53.1	45.0	1.9	58.2	39.8	1.9
	阪神北	49.3	50.7	0.0	52.1	47.9	0.0
	東播磨	46.8	51.7	1.5	50.7	47.9	1.4
	北播磨	39.7	59.2	1.1	47.3	50.5	2.2
	中播磨	46.7	53.3	0.0	48.7	50.0	1.3
	西播磨	39.0	51.4	9.6	43.3	47.4	9.3
	但 馬	20.8	71.2	8.0	25.0	64.0	11.0
	丹 波	53.5	46.5	0.0	55.9	44.1	0.0
	淡 路	44.4	46.7	8.9	57.1	42.9	0.0

8 定期的な歯石除去や歯面清掃の受診状況 単位(%)

		妊婦			一般女性		
		受診して いる	受診してい ない	不明	受診して いる	受診してい ない	不明
年 齢 別	全 体	29.9	67.8	2.3	30.2	43.3	26.4
	15-19 歳	0.0	100.0	0.0	0.0	100.0	0.0
	20-24 歳	16.9	80.3	2.7	19.2	77.8	3.0
	25-29 歳	23.8	73.9	2.3	30.4	67.5	2.2
	30-34 歳	30.5	67.0	2.5	36.5	54.9	8.6
	35-39 歳	36.8	61.6	1.6	41.0	53.1	5.9
	40歳以上	39.4	57.0	3.6	27.4	36.5	36.1

※未記入の市町を除く

図10 一般女性と比較した定期的な歯石除去や歯面清掃を受診している者の割合



8 定期的な歯石除去や歯面清掃の受診状況(圏域別) 単位(%)

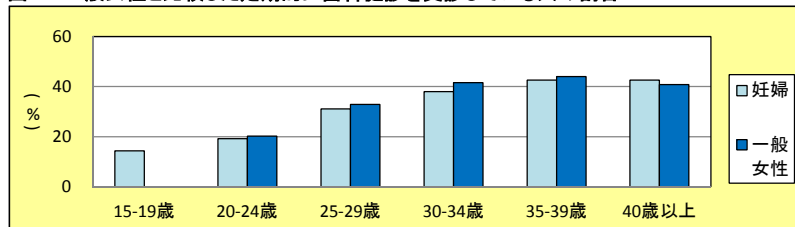
		20歳(参考値)			25歳(参考値)			30歳(参考値)		
		受診して いる	受診してい ない	不明	受診して いる	受診してい ない	不明	受診して いる	受診してい ない	不明
圏 域 別	神 戸	0.0	0.0	100.0	0.0	0.0	100.0	0.0	0.0	100.0
	阪神南	25.0	75.0	0.0	26.6	72.7	0.6	30.3	68.4	1.3
	阪神北	9.8	90.2	0.0	24.0	75.4	0.6	29.3	70.3	0.4
	東播磨	13.0	84.4	2.6	18.3	78.9	2.8	23.4	73.1	3.6
	北播磨	18.2	77.3	4.5	27.8	68.9	3.3	29.1	68.7	2.2
	中播磨	16.0	84.0	0.0	19.0	81.0	0.0	22.3	77.7	0.0
	西播磨	0.0	80.0	20.0	12.5	58.3	29.2	25.5	53.2	21.3
	但 馬	10.3	87.2	2.6	11.2	84.4	4.5	16.0	77.6	6.4
	丹 波	0.0	100.0	0.0	34.6	65.4	0.0	42.9	57.1	0.0
淡 路	14.3	71.4	14.3	29.8	51.1	19.1	43.0	41.9	15.1	

		35歳(参考値)			40歳以上(参考値)		
		受診して いる	受診してい ない	不明	受診して いる	受診してい ない	不明
圏 域 別	神 戸	0.0	0.0	100.0	0.0	0.0	100.0
	阪神南	31.6	67.1	1.3	39.4	59.1	1.5
	阪神北	28.7	70.8	0.5	33.2	66.5	0.3
	東播磨	18.0	82.0	0.0	32.7	65.9	1.4
	北播磨	28.0	53.5	18.5	47.3	50.5	2.2
	中播磨	16.7	66.7	16.7	37.2	62.8	0.0
	西播磨	0.0	8.0	92.0	32.0	56.0	12.0
	但 馬	24.2	56.4	19.4	25.0	64.0	11.0
	丹 波	38.3	59.4	2.3	48.5	51.5	0.0
淡 路	46.5	47.3	6.2	60.0	40.0	0.0	

9 定期的な歯科健診の受診 単位(%)

年 齢 別		妊婦			一般女性		
		受診して いる	受診してい ない	不明	受診して いる	受診してい ない	不明
年 齢	全 体	36.4	61.7	1.8	40.5	58.2	1.3
	15-19 歳	14.3	83.7	2.0	0.0	100.0	0.0
	20-24 歳	19.1	79.5	1.3	20.2	78.3	1.5
	25-29 歳	31.1	67.2	1.7	32.9	66.9	0.2
	30-34 歳	38.0	60.1	1.8	41.6	58.2	0.2
	35-39 歳	42.6	55.5	1.9	44.0	55.4	0.6
別	40歳以上	42.6	54.7	2.7	40.9	57.5	1.6

図11 一般女性と比較した定期的に歯科健診を受診している人の割合



9 定期的な歯科健診の受診(圏域別) 単位(%)

圏 域 別		20歳(参考値)			25歳(参考値)			30歳(参考値)		
		使用して いる	使用してい ない	不明	使用して いる	使用してい ない	不明	使用して いる	使用してい ない	不明
圏 域 別	神 戸	19.3	79.8	0.8	31.6	66.8	1.6	38.1	60.3	1.6
	阪神南	30.7	69.3	0.0	39.1	60.5	0.3	43.4	55.8	0.8
	阪神北	9.8	90.2	0.0	24.6	75.4	0.0	30.7	69.1	0.1
	東播磨	15.6	81.8	2.6	21.8	76.1	2.1	25.5	71.5	3.0
	北播磨	27.3	68.2	4.5	25.6	72.2	2.2	29.6	68.7	1.7
	中播磨	12.0	88.0	0.0	16.8	83.2	0.0	21.8	77.2	1.0
	西播磨	5.6	83.3	11.1	12.0	78.7	9.3	17.4	74.3	8.3
	但 馬	5.1	92.3	2.6	13.4	81.6	5.0	16.7	77.2	6.1
	丹 波	35.0	65.0	0.0	40.3	58.4	1.3	43.2	56.1	0.7
	淡 路	7.1	92.9	0.0	6.4	85.1	8.5	29.0	61.3	9.7

圏 域 別		35歳(参考値)			40歳以上(参考値)		
		使用して いる	使用してい ない	不明	使用して いる	使用してい ない	不明
圏 域 別	神 戸	41.6	56.5	1.8	42.8	54.8	2.4
	阪神南	46.9	52.0	1.1	49.2	49.4	1.4
	阪神北	33.6	66.2	0.1	36.1	63.9	0.0
	東播磨	30.1	66.9	3.0	33.2	65.0	1.8
	北播磨	39.1	59.2	1.7	45.2	51.6	3.2
	中播磨	33.3	65.3	1.3	43.6	56.4	0.0
	西播磨	26.1	65.7	8.2	38.7	54.8	6.5
	但 馬	18.0	75.2	6.8	24.0	67.0	9.0
	丹 波	45.1	54.9	0.0	47.1	52.9	0.0
	淡 路	48.9	45.6	5.6	57.1	42.9	0.0

10 結果の推移(抜粋)

(1) 調査への回答市町数

	項目	H.28年 度(市 町)	H.29年 度(市 町)
1	受診者数	34	37
2	受診率	22	26
3	現在歯数	30	34
4	歯肉出血(BOP)	21	32
5	歯周ポケット(PD)	21	32
6	歯間部清掃用具の使用	33	35
7	定期的な歯石除去等の受診状況	32	30
8	定期的な歯科受診の受診状況	32	34

(2) 受診率の推移

	H28(%)	H29(%)
15-19歳	11.9	10.6
20-24歳	12.7	14.7
25-29歳	25.0	23.4
30-34歳	27.6	28.6
35-39歳	29.5	28.8
40-44歳	28.9	24.1
全体	25.7	25.4

