

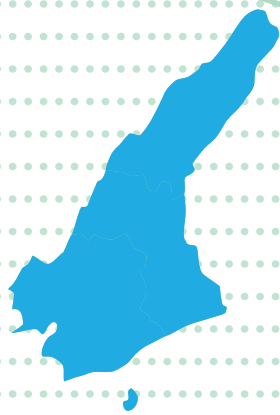
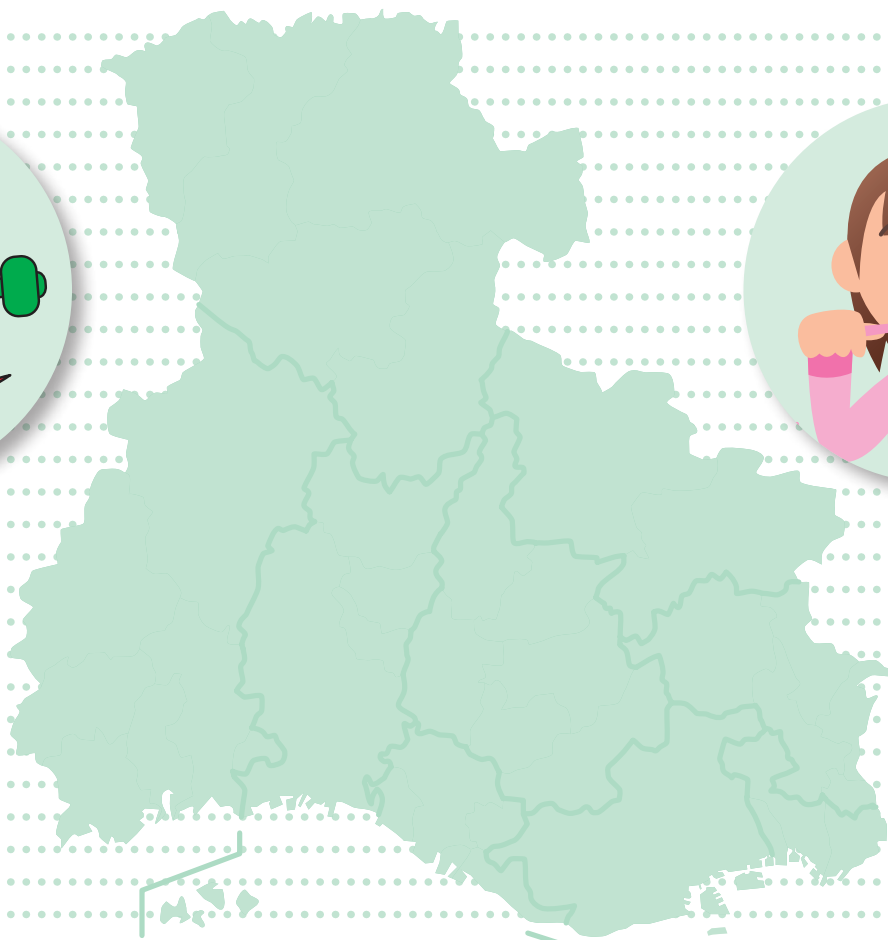
兵庫県 

健康づくり推進 実施計画

淡路圏域計画



兵庫県マスコット
「はばタン」



兵庫県 淡路圏域民局

洲本健康福祉事務所

平成25年4月

目 次

I	重点的取組事項について	1
II	圏域の現況評価について	
1	健康寿命の延伸	4
2	社会環境の整備	5
III	分野別計画	
1	生活習慣病予防等の健康づくり	9
2	歯及び ^{こうくう} 口腔の健康づくり	26
3	こころの健康づくり	34
4	健康危機における健康確保対策	49
	(大規模災害等、食中毒、感染症)	
	平成 24 年度 淡路圏域健康福祉推進協議会 委員名簿	61