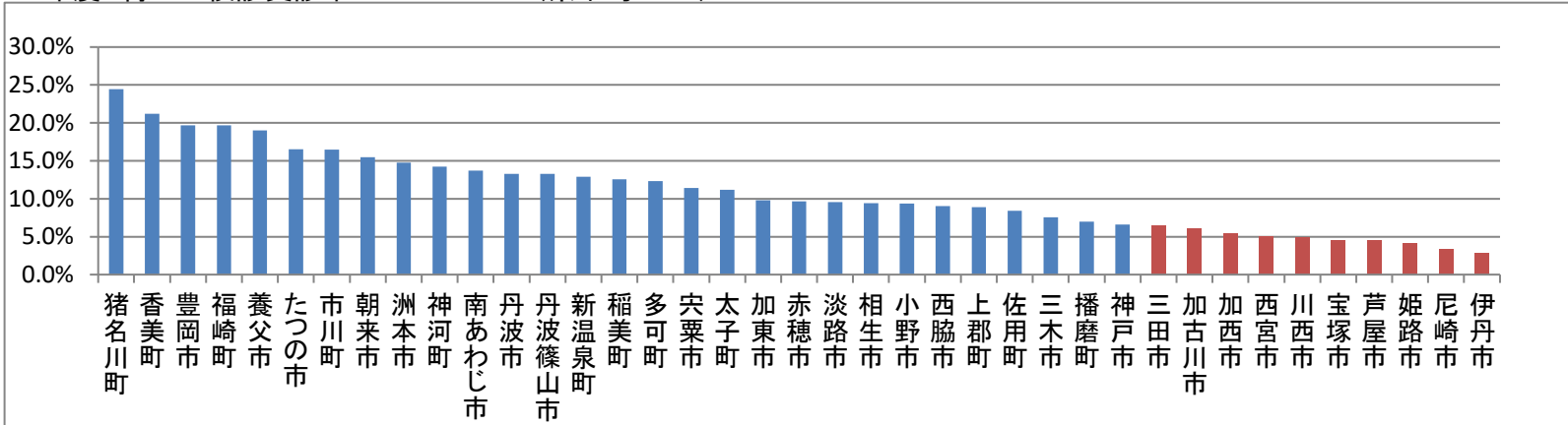
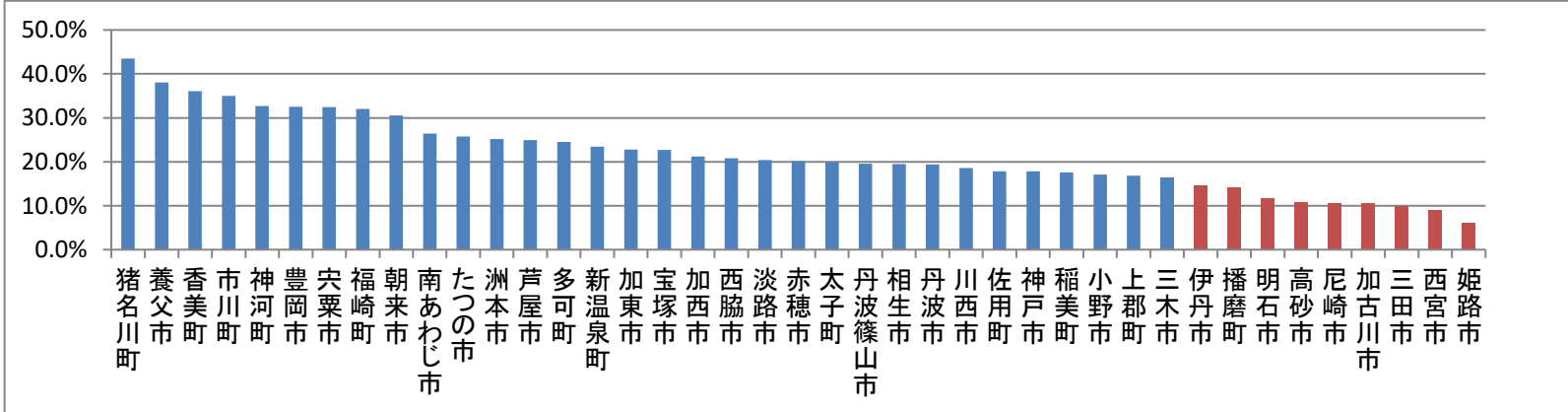


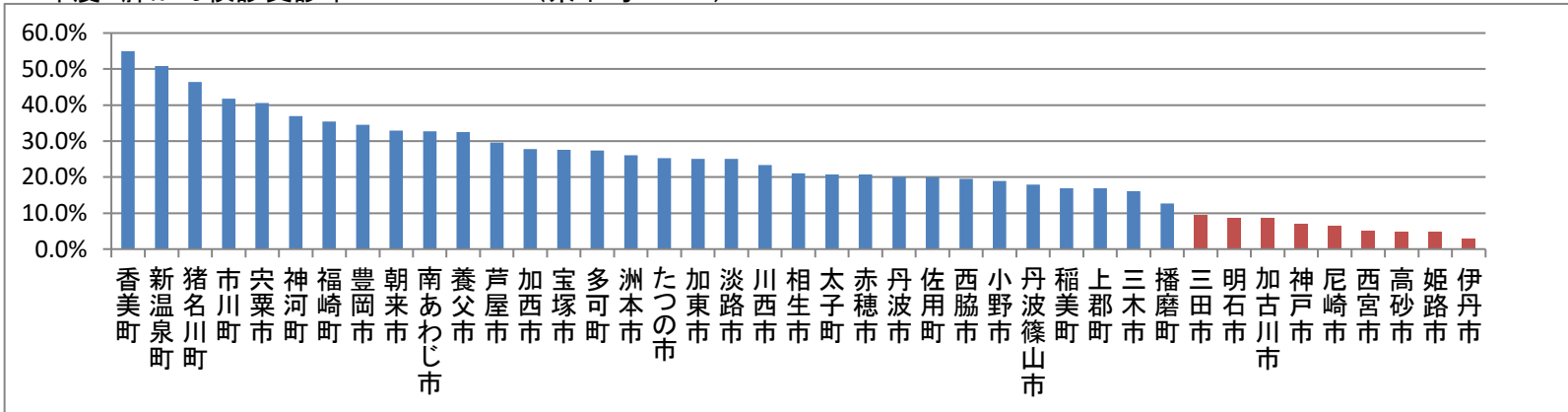
R3年度 胃がん検診受診率 (県平均:7.0%)



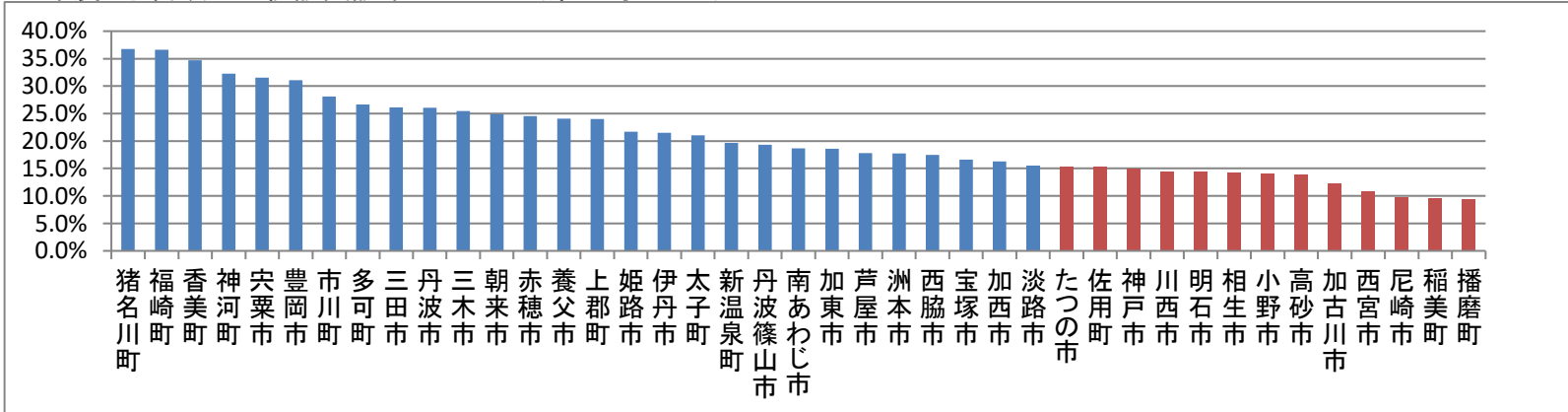
R3年度 大腸がん検診受診率 (県平均:16.0%)



R3年度 肺がん検診受診率 (県平均:12.5%)



R3年度 子宮頸がん検診受診率 (県平均:16.5%)



R3年度 乳がん検診受診率 (県平均:17.8%)

