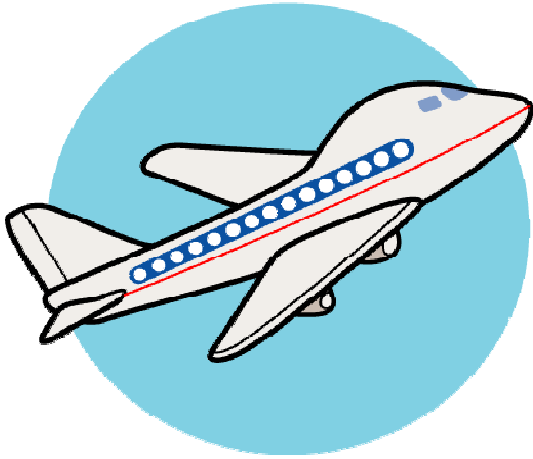


西アフリカへの渡航歴はありますか？

ギニア、リベリア又はシエラレオネに、
過去1 か月以内に渡航された方は、
必ずお申し出ください。

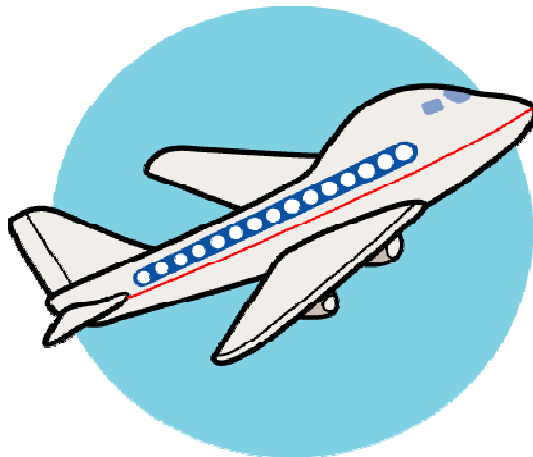


西アフリカでの**エボラ出血熱**の
発生が続いています

皆様のご協力をお願いいたします

西アフリカへの渡航歴はありますか？

ギニア、リベリア又はシエラレオネに、
過去1 か月以内に渡航された方は、
必ずお申し出ください。



西アフリカでの**エボラ出血熱**の
発生が続いています

皆様のご協力をお願いいたします