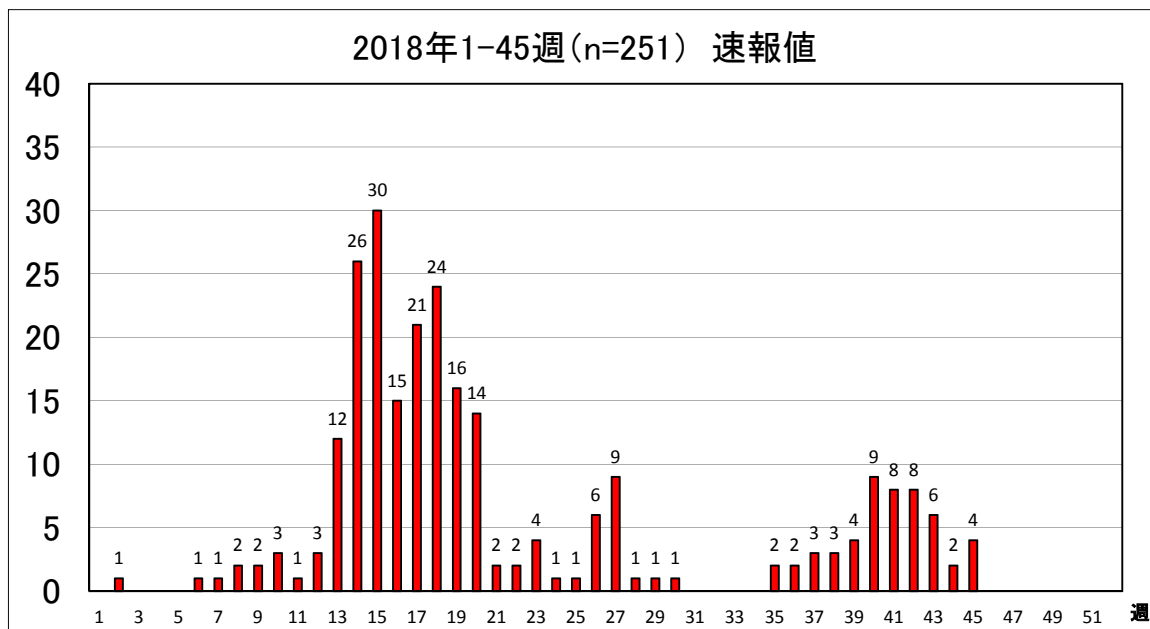
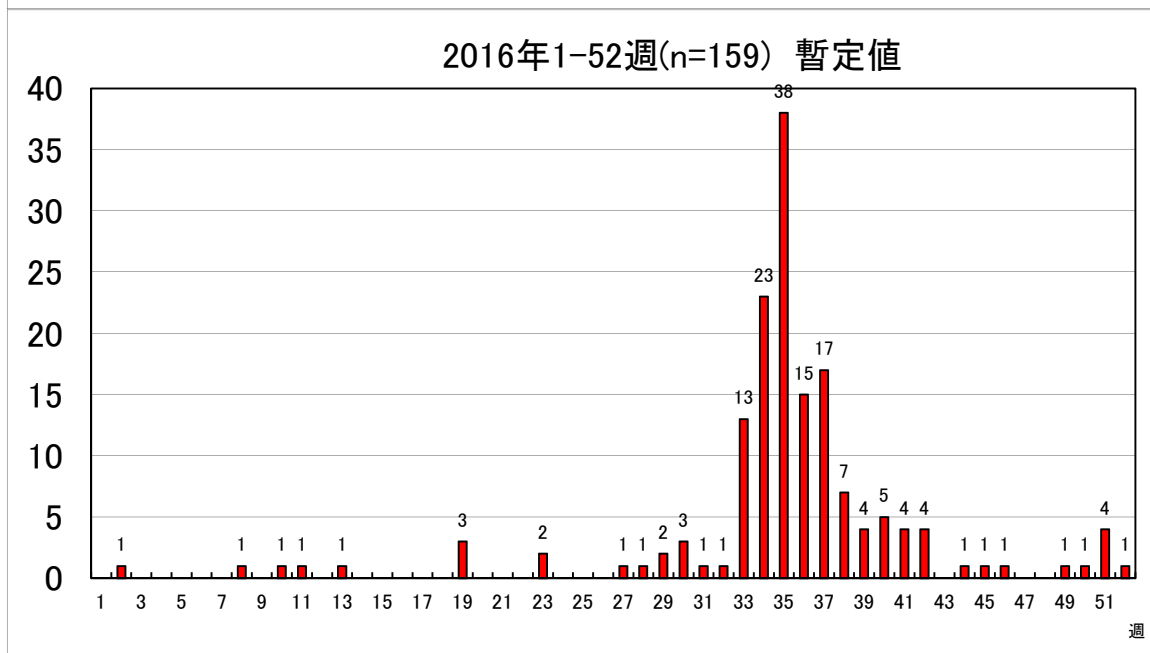
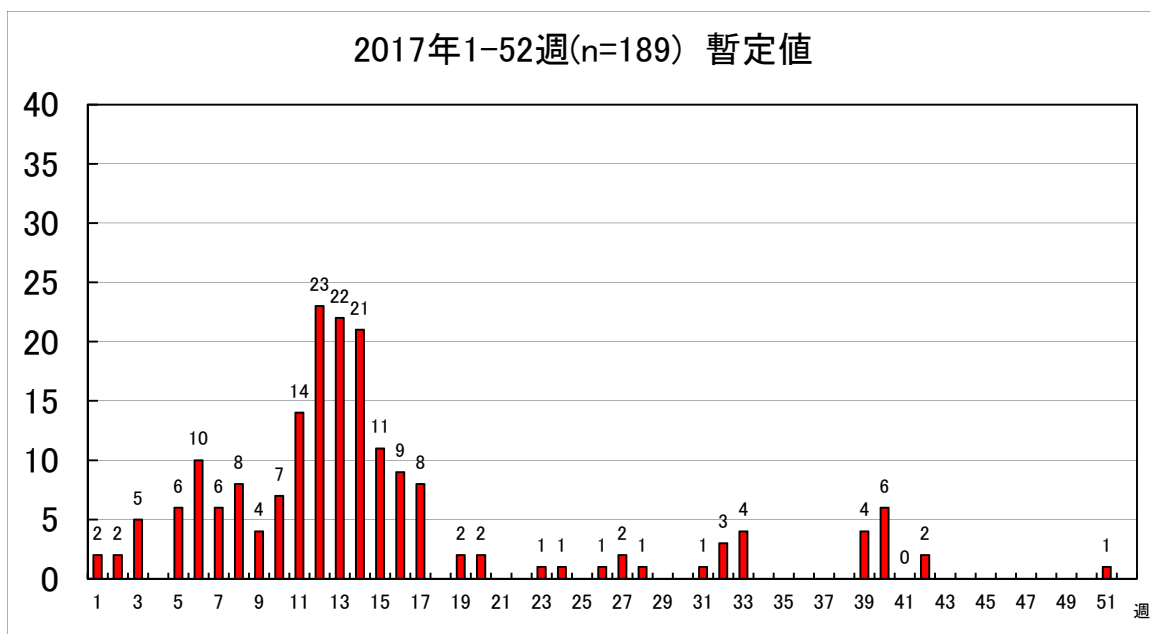


# 全国の麻しん発生状況【週別】

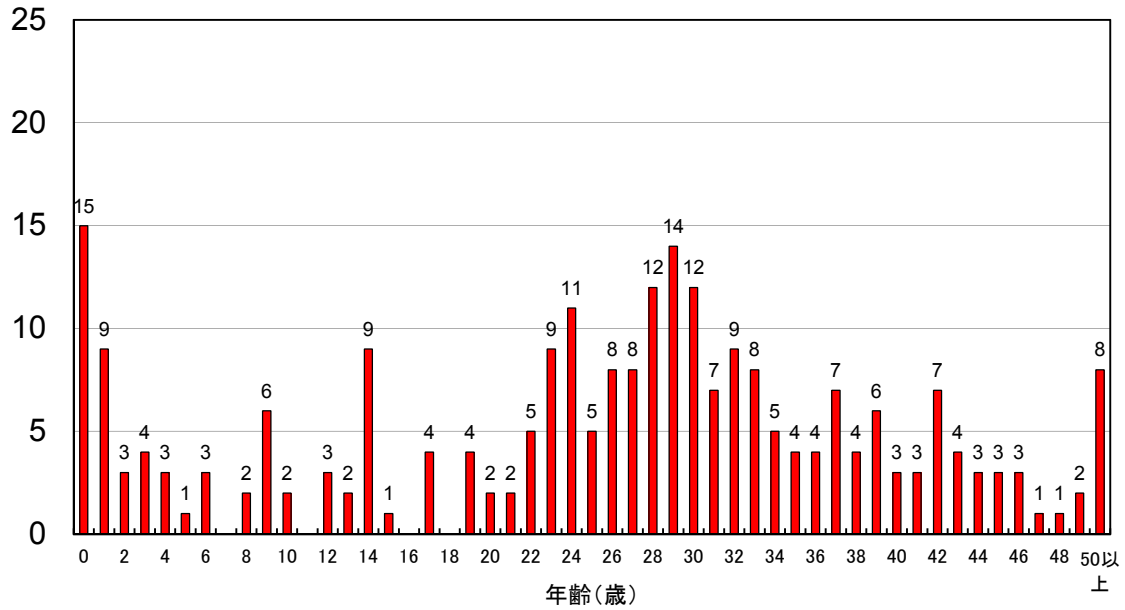


※国立感染症研究所における第46週時点での公表数



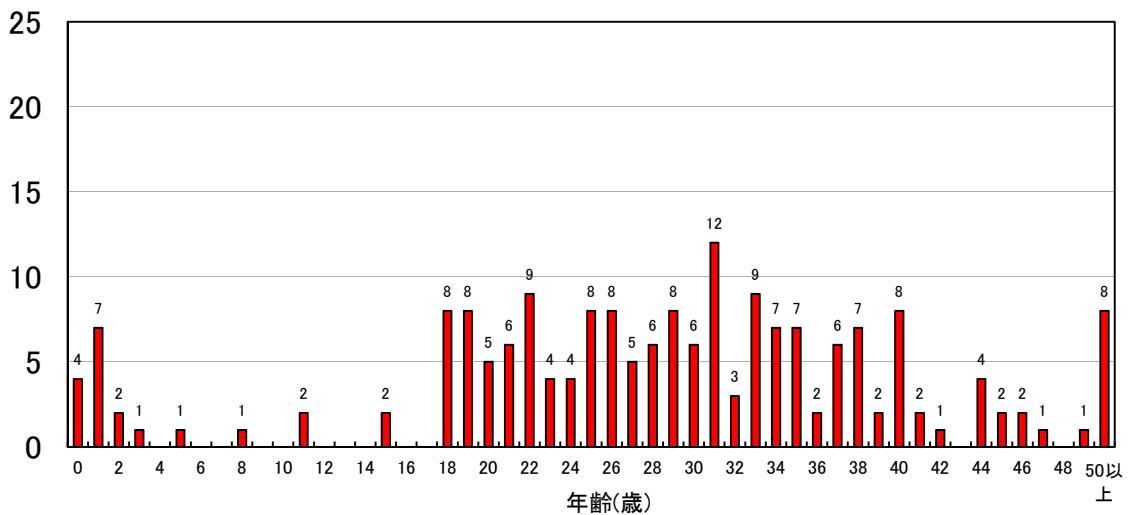
# 全国の麻疹発生状況【年齢別】

## 2018年1-45週(n=251) 速報値

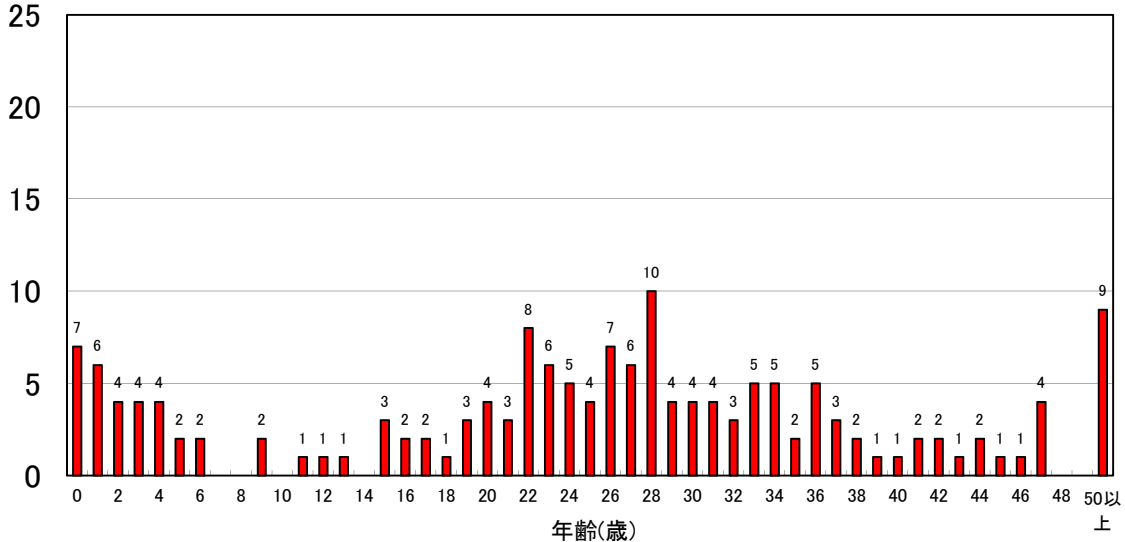


※国立感染症研究所における第46週時点での公表数

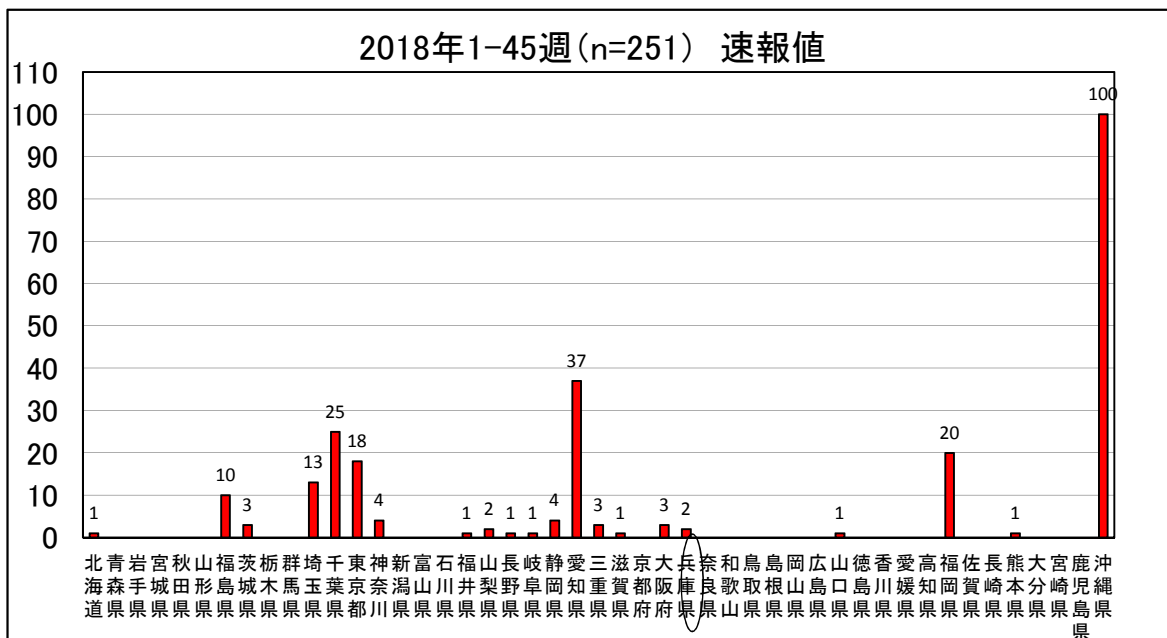
## 2017年1-52週(n=189) 暫定値



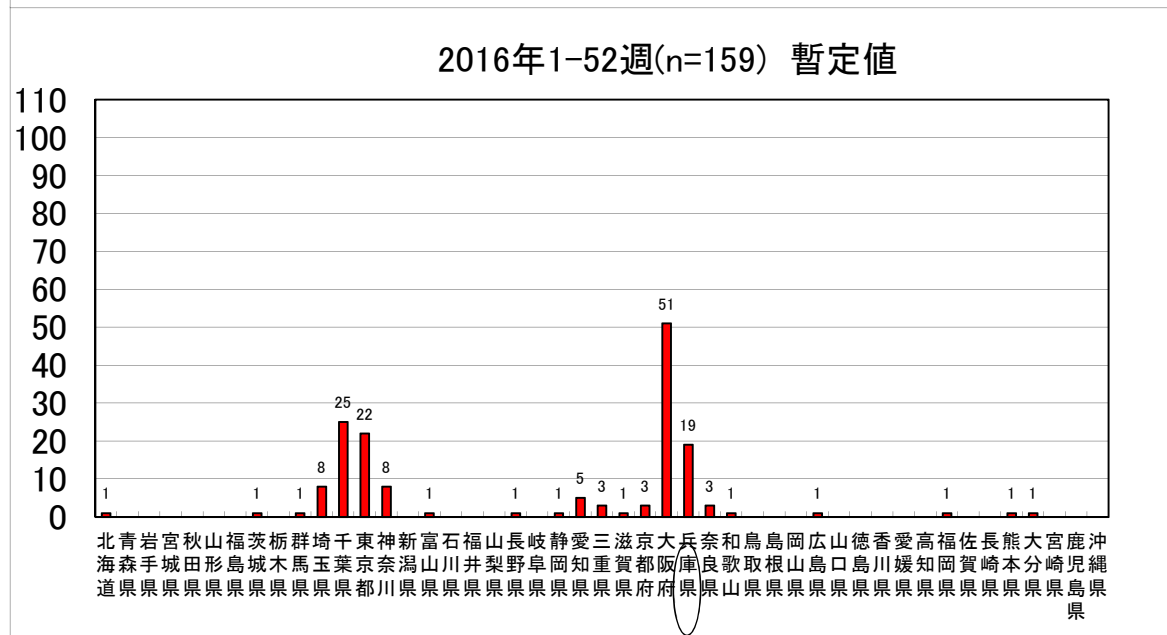
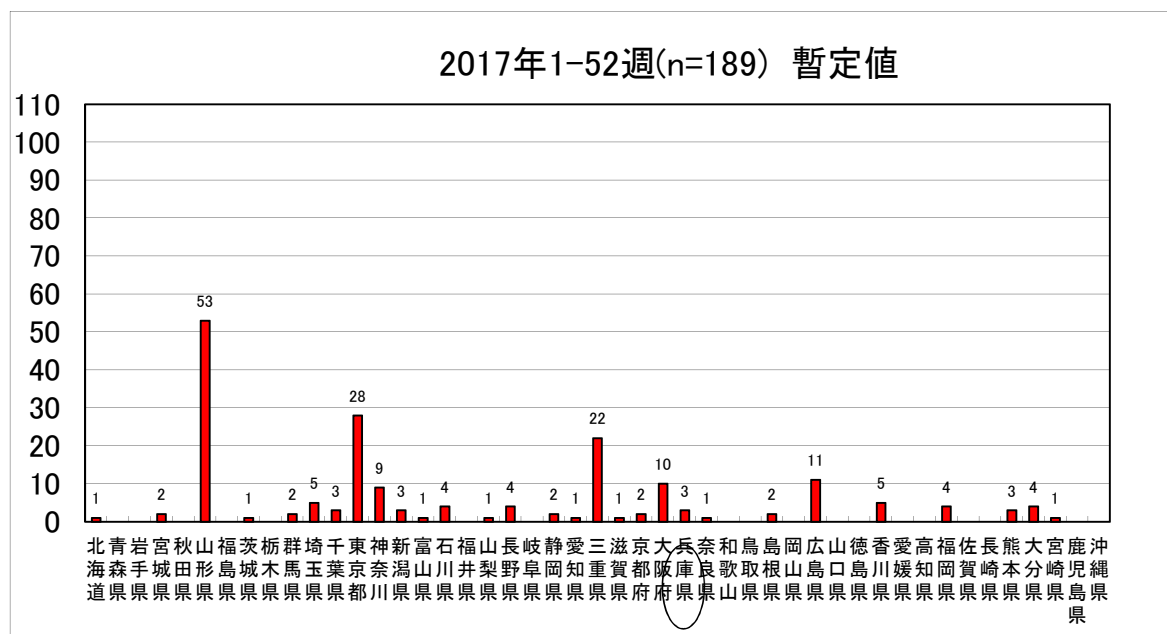
## 2016年1-52週(n=159) 暫定値



# 全国の麻しん発生状況【都道府県別】

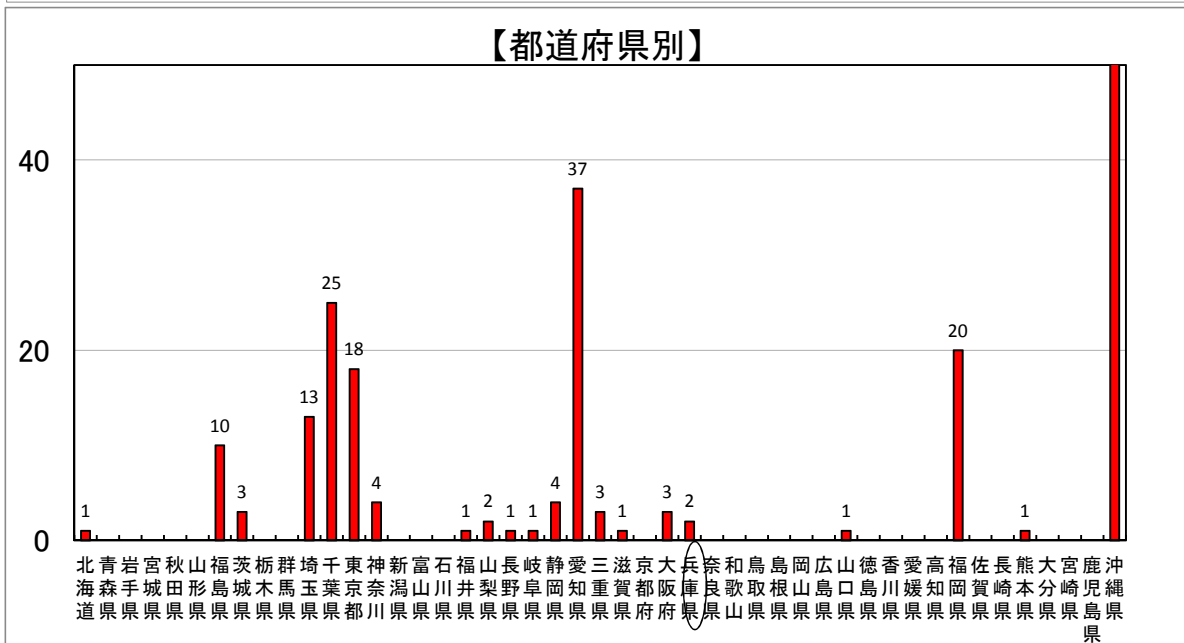
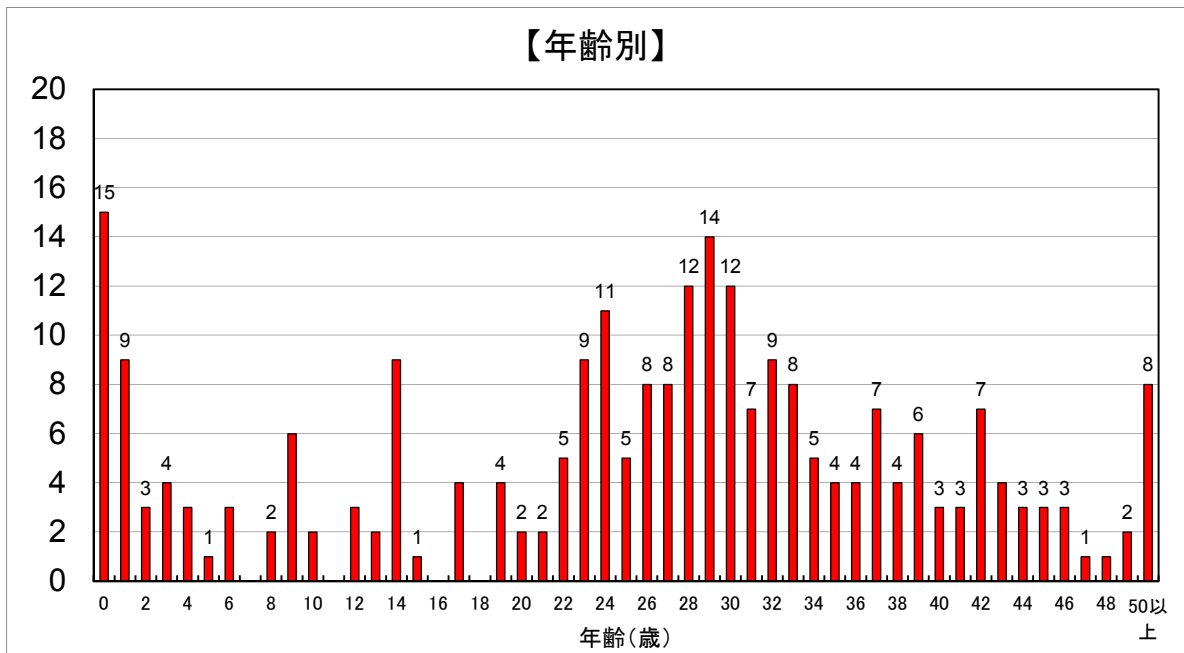
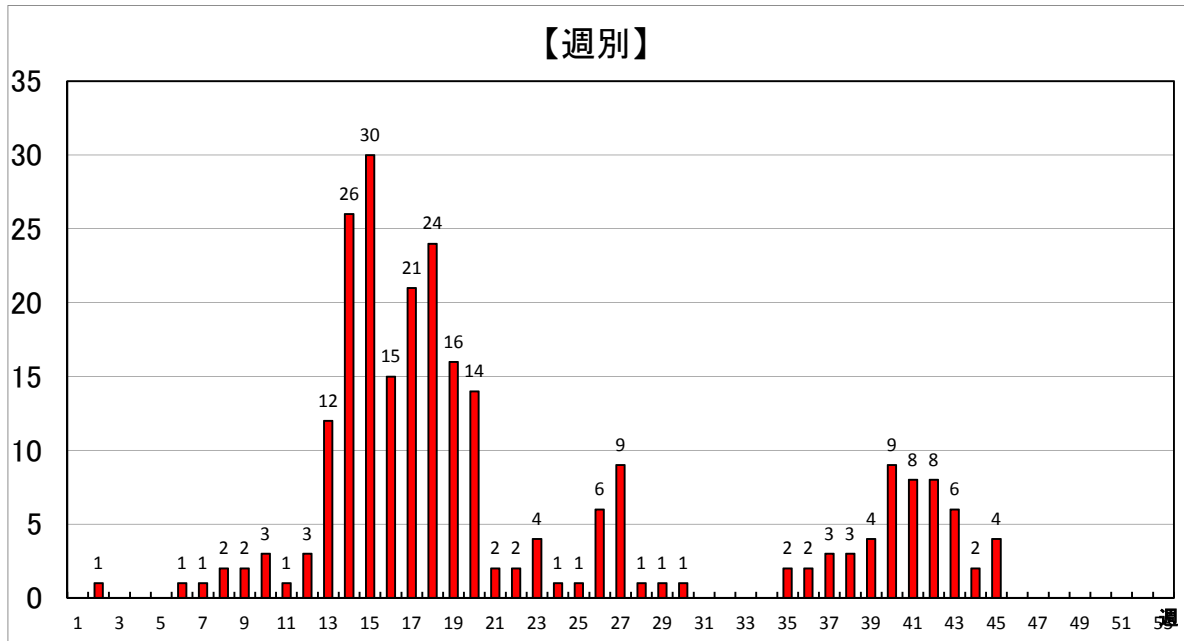


※国立感染症研究所における第48週時点での公表数



# 平成30年全国の麻しん発生状況(1-45週(n=251))

※国立感染症研究所における第45週時点での公表数 (速報値)



# 兵庫県における麻しん届出状況

平成 30 年第 1～45 週（11 月 11 日）

※神戸市・政令市含む

